

uvex

Kopfschutz

protecting people

uvex

uvex i-gonomics

Messbar mehr Entlastung bei Schutzhelmen

uvex i-gonomics definiert Tragekomfort ganz neu: Das innovative Produktsystem überzeugt durch ergonomische Passform, leichtes Gewicht und ideale Klimateigenschaften. Für Schutzhelme bedeutet das ein angenehmeres „Kopfgefühl“ und optimale Beweglichkeit – so kann auch unter extremen Bedingungen jederzeit die maximale Leistung abgerufen werden.

uvex pheos visier



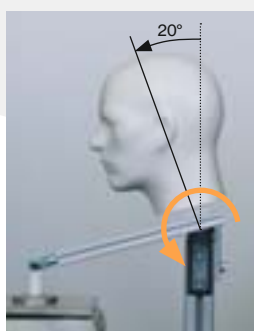
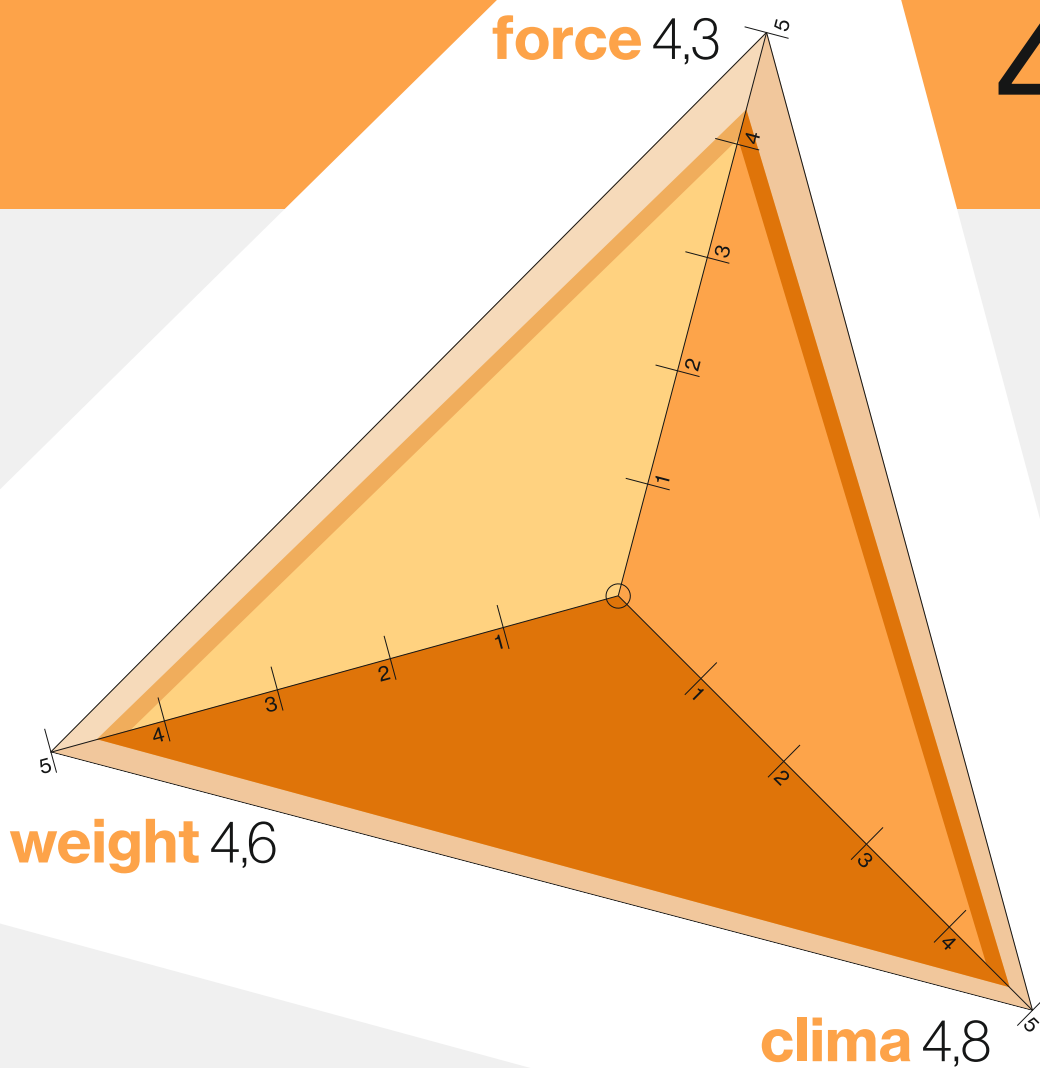
Schutzhelm und Visier als perfekte Einheit:
uvex pheos visor mit magnetischem Verschluss-System verteilt das Gewicht optimal über den Körperschwerpunkt – für ermüdungsfreien Tragekomfort in jeder Situation. Mit seinem ausgezeichneten RI-Wert von 4,57 ist das innovative Helmsystem für alle Einsätze am Bau und in der Industrie ideal geeignet.

* unabhängig geprüft von der Technischen Universität Chemnitz

Relief-Index

4,57

Der Relief-Index berechnet sich aus dem Mittelwert der drei Indexwerte (IW) für force, weight und clima – und reicht von 0 (= schlecht) bis 5 (= optimal).



force

- Messmethode: Drehmomentbestimmung im Nackenbereich*
- Messergebnis: Drehmoment = 0,47 Nm (IW 4,3)

• Entlastung von Kopf und Nacken, weniger Ermüdung



weight

- Messmethode: Wiegen des Visiers ohne Helm
- Messergebnis: Produktgewicht = 230 g (IW 4,6)

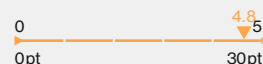
• Angenehmes Tragegefühl, mehr Leistungsfähigkeit



clima

- Messmethode: uvex Benchmarkprüfung „AntiFog“
- AntiFog-Performance = 29 Punkte (IW 4,8)

• Beschlagfreie Sicht auch bei extremem Klima



uvex pheos IES

Mit IES ist die Brille immer dabei

Bei den üblichen Kombinationen von Helmen und Augenschutzprodukten ist die Position der Brille immer direkt abhängig von der Position der Helmschale. Im Falle einer plötzlichen Bewegung des Helmes führt das automatisch zur Dejustierung des Visiers und der damit verbundenen Gefahr für das Augenlicht.

IES heißt Integrated Eyewear System und der Name ist Programm:

Eine Brillenhalterung ermöglicht, die uvex pheos Schutzbrille über einen Schieber im uvex pheos Helm verschwinden zu lassen oder sie auf die Nase zu ziehen. Der Schieber ist mit einem Gelenkteil versehen, damit sich Bewegungen des Helmes nicht auf die Brille übertragen.

Einfache Handhabung

Das Clip-System der Brillenhalterung ermöglicht einen problemlosen Ein- und Ausbau der Brille zum Wechseln oder Reinigen.



Integrated Eyewear System

Die uvex pheos Schutzbrille wird über den Nasensteg am Brillenclip eingeklickt und in den mit der Innenausstattung verbundenen Schieber eingesteckt.

Mehr Flexibilität

Die uvex pheos Schutzbrille bietet durch ihre duo-sphärische Scheibe nicht nur ein größtmögliches Sichtfeld, sondern auch eine optimale Passform und viele Scheibenvarianten unabhängig von Tönung und Beschichtung.

Mehr Sicherheit

Aufgrund der einzigartigen Konstruktion werden auf den Helm einwirkende Kräfte nicht auf die Brille übertragen. Damit ist der bestmögliche Schutz des Anwenders gegeben.

Funktionsweise uvex pheos IES

Die Brille hat eine definierte Parkposition im Helm. Wird die Brille benötigt, lässt sie sich einfach nach unten heraus schieben.



Kopfschutz

uvex pheos IES · uvex pheos B · uvex pheos B-WR



9772.040



9772.140



9772.240



9772.320



9772.520



9772.430



9772.930

uvex pheos IES

- Schutzhelm mit Slots für uvex Visiere, Helm kapseln, Helmlampen und Integrated Eyewear System (IES)
- seitliche Euroslot-Aufnahmen (30 mm) zum Anbringen von Kapselgehörschutz
- erfüllt die Norm EN 397 und Zusatzanforderungen für sehr niedrige Temperaturen (-30 °C) und Metallspritzer (MM = „Molten Metal“)
- drei variable Ventilationsöffnungen für maximale Belüftung
- Innenausstattung mit Drehradsystem für eine stufenlose Weitenregulierung – zusätzlich besteht die Möglichkeit, eine uvex pheos Schutzbrille zu montieren
- Sechs-Punkt-Textilbandaufhängung gewährleistet optimale Passform und Komfort

uvex pheos IES					
Art.-Nr.	9772.040	9772.140	9772.240	9772.340	9772.540
Farbe	weiß	gelb	orange	rot	blau
Ausführung	mit langem Schirm und IES (Integrated Eyewear System)				
Norm	EN 397	EN 397	EN 397	EN 397	EN 397
	-30 °C, MM	-30 °C, MM	-30 °C, MM	-30 °C, MM	-30 °C, MM
Größe	55 bis 61 cm	55 bis 61 cm	55 bis 61 cm	55 bis 61 cm	55 bis 61 cm
VE	1	1	1	1	1
Umkartonmenge	25	25	25	25	25



product design award

2013

uvex pheos B · uvex pheos B-WR

- Schutzhelm mit Slots für uvex Visiere, Helm kapseln und Helmlampen
- seitliche Euroslot-Aufnahmen (30 mm) zum Anbringen von Kapselgehörschutz
- erfüllt die Norm EN 397 und Zusatzanforderungen für sehr niedrige Temperaturen (-30 °C) und Metallspritzer (MM = „Molten Metal“)
- drei variable Ventilationsöffnungen für maximale Belüftung
- konventionelle Innenausstattung für eine individuelle, bequeme Anpassung (uvex pheos B)
- Innenausstattung mit Drehradsystem für eine stufenlose Weitenregulierung (uvex pheos B-WR)
- Sechs-Punkt-Textilbandaufhängung gewährleistet optimale Passform und Komfort

uvex pheos B						
Art.-Nr.	9772.020	9772.120	9772.220	9772.320	9772.520	9772.920
Farbe	weiß	gelb	orange	rot	blau	schwarz
Ausführung	mit langem Schirm	mit langem Schirm	mit langem Schirm	mit langem Schirm	mit langem Schirm	mit langem Schirm
Norm	EN 397	EN 397	EN 397	EN 397	EN 397	EN 397
	-30 °C, MM	-30 °C, MM	-30 °C, MM	-30 °C, MM	-30 °C, MM	-30 °C, MM
Größe	51 bis 61 cm	51 bis 61 cm	51 bis 61 cm	51 bis 61 cm	51 bis 61 cm	51 bis 61 cm
VE	1	1	1	1	1	1
Umkartonmenge	25	25	25	25	25	25

uvex pheos B-WR							
Art.-Nr.	9772.030	9772.130	9772.230	9772.330	9772.430	9772.530	9772.930
Farbe	weiß	gelb	orange	rot	grün	blau	schwarz
Ausführung	mit langem Schirm	mit langem Schirm	mit langem Schirm	mit langem Schirm	mit langem Schirm	mit langem Schirm	mit langem Schirm
Norm	EN 397	EN 397	EN 397	EN 397	EN 397	EN 397	EN 397
	-30 °C, MM	-30 °C, MM	-30 °C, MM	-30 °C, MM	-30 °C, MM	-30 °C, MM	-30 °C, MM
Größe	52 bis 61 cm	52 bis 61 cm	52 bis 61 cm	52 bis 61 cm	52 bis 61 cm	52 bis 61 cm	52 bis 61 cm
VE	1	1	1	1	1	1	1
Umkartonmenge	25	25	25	25	25	25	25

Kopfschutz

uvex pheos B-S-WR · uvex pheos E · uvex pheos E-WR



9772.332



9772.832



9772.932

uvex pheos B-S-WR

- Schutzhelm mit Slots für uvex Visiere, Helm kapseln und Helmlampen
- seitliche Euroslot-Aufnahmen (30 mm) zum Anbringen von Kapselgehörschutz
- erfüllt die Norm EN 397 und Zusatzanforderungen für sehr niedrige Temperaturen (-30 °C) und Metallspritzer (MM = „Molten Metal“)
- drei variable Ventilationsöffnungen für maximale Belüftung
- Innenausstattung mit Drehradsystem für eine stufenlose Weitenregulierung
- gekürzter Schirm für ein erweitertes Blickfeld nach oben
- Sechs-Punkt-Textilbandaufhängung gewährleistet optimale Passform und Komfort

uvex pheos B-S-WR						
Art-Nr.	9772.031	9772.131	9772.332	9772.531	9772.832	9772.932
Farbe	weiß	gelb	rot	blau	dunkelgrau	schwarz
Ausführung	mit kurzem Schirm	mit kurzem Schirm	mit kurzem Schirm	mit kurzem Schirm	mit kurzem Schirm	mit kurzem Schirm
Norm	EN 397 -30 °C, MM	EN 397 -30 °C, MM	EN 397 -30 °C, MM	EN 397 -30 °C, MM	EN 397 -30 °C, MM	EN 397 -30 °C, MM
Größe	52 bis 61 cm	52 bis 61 cm	52 bis 61 cm	52 bis 61 cm	52 bis 61 cm	52 bis 61 cm
VE	1	1	1	1	1	1
Umkartonmenge	25	25	25	25	25	25



9770.020



9770.120



9770.230



9770.430



9770.530

uvex pheos E · uvex pheos E-WR

- Schutzhelm mit Slots für uvex Visiere, Helm kapseln und Helmlampen
- seitliche Euroslot-Aufnahmen (30 mm) zum Anbringen von Kapselgehörschutz
- vollständig geschlossene Helmschale für die Verwendung im Elektrikerbereich
- erfüllt die Norm EN 397 und Zusatzanforderungen für sehr niedrige Temperaturen (-30 °C) und Metallspritzer (MM = „Molten Metal“) und ist nach EN 50365 (1000 V AC) zugelassen
- konventionelle Innenausstattung für eine individuelle, bequeme Anpassung (uvex pheos E)
- Innenausstattung mit Drehradsystem für eine stufenlose Weitenregulierung (uvex pheos E-WR)
- Sechs-Punkt-Textilbandaufhängung gewährleistet optimale Passform und Komfort

uvex pheos E		
Art-Nr.	9770.020	9770.120
Farbe	weiß	gelb
Ausführung	mit langem Schirm	mit langem Schirm
Norm	EN 397 EN 50365 (100 V AC) -30 °C, MM	EN 397 EN 50365 (100 V AC) -30 °C, MM
Größe	51 bis 61 cm	51 bis 61 cm
VE	1	1
Umkartonmenge	25	25

uvex pheos E-WR						
Art-Nr.	9770.030	9770.130	9770.230	9770.330	9770.430	9770.530
Farbe	weiß	gelb	orange	rot	grün	blau
Ausführung	mit langem Schirm	mit langem Schirm	mit langem Schirm	mit langem Schirm	mit langem Schirm	mit langem Schirm
Norm	EN 397 EN 50365 (100 V AC) -30 °C, MM	EN 397 EN 50365 (100 V AC) -30 °C, MM	EN 397 EN 50365 (100 V AC) -30 °C, MM	EN 397 EN 50365 (100 V AC) -30 °C, MM	EN 397 EN 50365 (100 V AC) -30 °C, MM	EN 397 EN 50365 (100 V AC) -30 °C, MM
Größe	52 bis 61 cm	52 bis 61 cm	52 bis 61 cm	52 bis 61 cm	52 bis 61 cm	52 bis 61 cm
VE	1	1	1	1	1	1
Umkartonmenge	5	5	5	5	5	5

Kopfschutz

uvex pheos E-S-WR · uvex 9780 antistatisch · uvex 9780 antistatisch-WR



9770.031



9770.131



9770.832

uvex pheos E-S-WR

- Schutzhelm mit Slots für uvex Visiere, Helm kapseln und Helmlampen
- seitliche Euroslot-Aufnahmen (30 mm) zum Anbringen von Kapselgehörschutz
- vollständig geschlossene Helmschale für die Verwendung im Elektrikerbereich
- erfüllt die Norm EN 397 und Zusatzanforderungen für sehr niedrige Temperaturen (-30 °C) und Metallspritzer (MM = „Molten Metal“) und ist nach EN 50365 (1000 V AC) zugelassen

- Innenausstattung mit Drehradsystem für eine stufenlose Weitenregulierung
- gekürzter Schirm für ein erweitertes Blickfeld nach oben
- Sechs-Punkt-Textilbandaufhängung gewährleistet optimale Passform und Komfort

uvex pheos E-S-WR							
Art.-Nr.	9770.031	9770.131	9770.231	9770.331	9770.531	9770.832	9770.931
Farbe	weiß	gelb	orange	rot	blau	dunkelgrau	schwarz
Ausführung	mit kurzem Schirm	mit kurzem Schirm	mit kurzem Schirm	mit kurzem Schirm	mit kurzem Schirm	mit kurzem Schirm	mit kurzem Schirm
Norm	EN 397 EN 50365 (100 V AC) -30 °C, MM	EN 397 EN 50365 (100 V AC) -30 °C, MM	EN 397 EN 50365 (100 V AC) -30 °C, MM	EN 397 EN 50365 (100 V AC) -30 °C, MM	EN 397 EN 50365 (100 V AC) -30 °C, MM	EN 397 EN 50365 (100 V AC) -30 °C, MM	EN 397 EN 50365 (100 V AC) -30 °C, MM
Größe	52 bis 61 cm	52 bis 61 cm	52 bis 61 cm	52 bis 61 cm	52 bis 61 cm	52 bis 61 cm	52 bis 61 cm
VE	1	1	1	1	1	1	1
Umkartonmenge	5	5	5	5	5	5	5



9780.020



9780.030



9780.550

uvex 9780 antistatisch · uvex 9780 antistatisch-WR

- Schutzhelm mit Slots für uvex Visiere, Helm kapseln und Helmlampen
- seitliche Euroslot-Aufnahmen (30 mm) zum Anbringen von Kapselgehörschutz
- erfüllt die Norm EN 397 und Zusatzanforderung für Metallspritzer (MM = „Molten Metal“)
- uneingeschränkt geeignet für den Einsatz gemäß Gerätegruppe I und II in allen explosionsgefährdeten Bereichen (gem. ATEX Richtlinie 94/9/EG)
- drei variablen Ventilationsöffnungen für maximale Belüftung
- konventionelle Innenausstattung für eine individuelle, bequeme Anpassung (uvex 9870 antistatisch)
- Innenausstattung mit Drehradsystem für eine stufenlose Weitenregulierung (uvex 9870 antistatisch-WR)
- Sechs-Punkt-Textilbandaufhängung gewährleistet optimale Passform und Komfort

	uvex 9780 antistatisch	uvex 9780 antistatisch-WR	
Art.-Nr.	9780.020	9780.030	9780.550
Farbe	weiß	weiß	sky-blue
Ausführung	mit langem Schirm	mit langem Schirm	mit langem Schirm
Norm	EN 397 ATEX Richtlinie 94/9/EG	EN 397 ATEX Richtlinie 94/9/EG	EN 397 ATEX Richtlinie 94/9/EG
Größe	51 bis 61 cm	52 bis 61 cm	52 bis 61 cm
VE	1	1	1
Umkartonmenge	25	25	25

Kopfschutz

uvex pheos alpine



9773.050

9773.150

9773.250

9773.350

9773.450

9773.550

9773.950

uvex pheos alpine

- Multifunktionshelm für Höhenarbeit und Rettung
- Kombination der Eigenschaften des Industrieschutzhelmes (EN 397) mit den Anforderungen eines Bergsteigerhelmes (EN 12492)
- seitliche Euroslot-Aufnahmen (30 mm) zum Anbringen von Kapselgehörschutz
- Befestigungsmöglichkeiten für Stirnlampe, Vollsichtbrille und Gesichtsschutz vorhanden
- erfüllt die Norm EN 397 und Zusatzanforderung für sehr niedrige Temperaturen (-30 °C)
- fest vernieteter Vier-Punkt-Kinnriemen zur Benutzung nach EN 12492
- beigelegter Kinnriemen (Art.-Nr. 9790.005) zur Benutzung nach EN 397
- leichte Helmschale aus ABS bietet Schutz und Strapazierfähigkeit

- Sechs-Punkt-Textilaufhängung gewährleistet optimale Passform und hohen Komfort
- Innenausstattung mit Drehradsystem für eine stufenlose Weitenregulierung
- gekürzter Schirm für ein erweitertes Blickfeld nach oben
- standardmäßig mit einem schwarzen PU-Schweißband (Art.-Nr. 9760.009) geliefert, optional steht ein helles Schweißband aus Kunstleder zur Verfügung (Art.-Nr. 9760.005)



product
design award

2013

uvex pheos alpine							
Art.-Nr.	9773.050	9773.150	9773.250	9773.350	9773.450	9773.550	9773.950
Farbe	weiß	gelb	orange	rot	grün	blau	schwarz
Ausführung	mit kurzem Schirm	mit kurzem Schirm	mit kurzem Schirm	mit kurzem Schirm	mit kurzem Schirm	mit kurzem Schirm	mit kurzem Schirm
Norm	EN 397	EN 397	EN 397	EN 397	EN 397	EN 397	EN 397
	EN 12492	EN 12492	EN 12492	EN 12492	EN 12492	EN 12492	EN 12492
Größe	52 bis 61 cm	52 bis 61 cm	52 bis 61 cm	52 bis 61 cm	52 bis 61 cm	52 bis 61 cm	52 bis 61 cm
VE	1	1	1	1	1	1	1
Umkartonmenge	6	6	6	6	6	6	6

Kopfschutz

uvex pheos Waldarbeitersset · Reflexstreifen



9774.233

uvex pheos Waldarbeitersset

- speziell auf die Anforderungen der Wald- und Forstarbeit abgestimmtes Set bestehend aus dem uvex pheos B-WR Schutzhelm 9772.230, uvex dBex Gehörschutzkapseln 3000.165 und Metallgittervisier 9790.044
- erfüllt die Normen EN 166, 1731, 352-1 und 397 und Zusatzanforderung für sehr niedrige Temperaturen (-30 °C)
- arretierbares Gittervisier schützt vor Fremdkörpern und gewährt eine freie Sicht
- Gehörschutzkapseln runden den perfekten Kopfschutz ab
- drei variable Ventilationsöffnungen für maximale Belüftung
- Innenausstattung mit Drehradsystem für eine stufenlose Weitenregulierung

► **Achtung:**

Wenn Sie das Set ohne Gehörschutz einsetzen wollen, benötigen Sie zur Anbringung des Visiers zusätzliche Adapter (Art.-Nr. 9790.042).

uvex pheos Waldarbeitersset	
Art.-Nr.	9774.233
Ausführung	Komplettsset für Wald- und Forstarbeit
Norm	EN 397, EN 1731, EN 352-1, EN 166 -30 °C
Farbe	orange
Größe	52 bis 61 cm
VE	1
Umkartonmenge	25

Einzelteile des uvex pheos Waldarbeitersset		
Art.-Nr.		VE
9790.040	Helmhalterahmen	1 Stück
9790.044	Gittervisier (Metall) oder	1 Stück
9790.043	Gittervisier (Nylon)	1 Stück
3000.165	Helmkapseln uvex dBex 3000H	1 Paar
9790.042	Adapter (für Montage ohne Helmkapseln)	1 Paar



9790.018

uvex pheos reflex set M

- hochreflektierendes Aufkleberset
- extrem hohe Helligkeit durch Prismen-Folie
- einfach aufzukleben
- passend für alle uvex pheos und uvex pheos alpine Schutzhelme

uvex pheos reflex set M	
Art.-Nr.	9790.018
VE	1



uvex pheos reflex set L
(Helmfarbe frei wählbar)

uvex pheos reflex set L

- Schutzhelm mit stark reflektierendem Aufkleberset
- ausgeliefert werden die bereits beklebten Helme
- individualisierte Helme sind vom Umtausch ausgeschlossen

► Bitte kontaktieren Sie unsere kostenlose Service-Hotline unter **0800 6644893**.

uvex pheos reflex set L		
Art.-Nr.	Farbe	Ausführung
9772.026	weiß	uvex pheos B mit Reflexaufkleber
9772.126	gelb	uvex pheos B mit Reflexaufkleber
9772.226	orange	uvex pheos B mit Reflexaufkleber
9772.326	rot	uvex pheos B mit Reflexaufkleber
9772.526	blau	uvex pheos B mit Reflexaufkleber
9772.926	schwarz	uvex pheos B mit Reflexaufkleber
9772.035	weiß	uvex pheos B-WR mit Reflexaufkleber
9772.138	gelb	uvex pheos B-WR mit Reflexaufkleber
9772.236	orange	uvex pheos B-WR mit Reflexaufkleber
9772.538	blau	uvex pheos B-WR mit Reflexaufkleber
9772.936	schwarz	uvex pheos B-WR mit Reflexaufkleber
9772.038	weiß	uvex pheos B-S-WR mit Reflexaufkleber
9772.137	gelb	uvex pheos B-S-WR mit Reflexaufkleber
9772.537	blau	uvex pheos B-S-WR mit Reflexaufkleber
9770.026	weiß	uvex pheos E mit Reflexaufkleber
9770.126	gelb	uvex pheos E mit Reflexaufkleber
9770.036	weiß	uvex pheos E-WR mit Reflexaufkleber
9770.136	gelb	uvex pheos E-WR mit Reflexaufkleber

Kopfschutz

uvex airwing B · uvex airwing B-WR · uvex super boss



uvex airwing B · uvex airwing B-WR

- Schutzhelm mit Slots für uvex Visiere und Helm kapseln
- seitliche Euroslot-Aufnahmen (30 mm) zum Anbringen von Kapselgehörschutz
- erfüllt die Norm EN 397 und Zusatzanforderung für sehr niedrige Temperaturen (-30 °C)
- drei variable Ventilationsöffnungen für maximale Belüftung
- konventionelle Innenausstattung für eine individuelle, bequeme Anpassung (uvex airwing B)
- Innenausstattung mit Drehradsystem für eine stufenlose Weitenregulierung (uvex airwing B-WR)
- Sechs-Punkt-Textilbandaufhängung gewährleistet optimale Passform und Komfort

uvex airwing B							
Art-Nr.	9762.020	9762.120	9762.220	9762.320	9762.420	9762.520	9762.920
Farbe	weiß	gelb	orange	rot	grün	blau	schwarz
Ausführung	mit langem Schirm	mit langem Schirm	mit langem Schirm	mit langem Schirm	mit langem Schirm	mit langem Schirm	mit langem Schirm
Norm	EN 397	EN 397	EN 397	EN 397	EN 397	EN 397	EN 397
	-30 °C	-30 °C	-30 °C	-30 °C	-30 °C	-30 °C	-30 °C
Größe	51 bis 61 cm	51 bis 61 cm	51 bis 61 cm	51 bis 61 cm	51 bis 61 cm	51 bis 61 cm	51 bis 61 cm
VE	1	1	1	1	1	1	1
Umkartonmenge	25	25	25	25	25	25	25

uvex airwing B-WR						
Art-Nr.	9762.030	9762.130	9762.230	9762.330	9762.430	9762.530
Farbe	weiß	gelb	orange	rot	grün	blau
Ausführung	mit langem Schirm	mit langem Schirm	mit langem Schirm	mit langem Schirm	mit langem Schirm	mit langem Schirm
Norm	EN 397	EN 397	EN 397	EN 397	EN 397	EN 397
	-30 °C	-30 °C	-30 °C	-30 °C	-30 °C	-30 °C
Größe	52 bis 61 cm	52 bis 61 cm	52 bis 61 cm	52 bis 61 cm	52 bis 61 cm	52 bis 61 cm
VE	1	1	1	1	1	1
Umkartonmenge	25	25	25	25	25	25



uvex super boss

- Schutzhelm mit Slots für uvex Visiere und Helm kapseln
- seitliche Euroslot-Aufnahmen (30 mm) zum Anbringen von Kapselgehörschutz
- erfüllt die Norm EN 397 und Zusatzanforderung für sehr niedrige Temperaturen (-20 °C)
- konventionelle Innenausstattung für eine individuelle, bequeme Anpassung
- seitlich einstellbare Lüftungsschlitze
- Sechs-Punkt-Textilbandaufhängung gewährleistet optimale Passform und Komfort

uvex super boss			
Art-Nr.	9750.020	9750.120	9750.520
Farbe	weiß	gelb	blau
Ausführung	mit langem Schirm	mit langem Schirm	mit langem Schirm
Norm	EN 397	EN 397	EN 397
	-20 °C	-20 °C	-20 °C
Größe	52 bis 61 cm	52 bis 61 cm	52 bis 61 cm
VE	1	1	1
Umkartonmenge	25	25	25

Kopfschutz

uvex airwing B-S · uvex airwing B-S-WR · uvex thermo boss



9762.021



9762.121



9762.321



9762.431



9762.531



uvex airwing B-S · uvex airwing B-S-WR

- Schutzhelm mit Slots für uvex Visiere und Helm kapseln
- seitliche Euroslot-Aufnahmen (30 mm) zum Anbringen von Kapselgehörschutz
- erfüllt die Norm EN 397 und Zusatzanforderung für sehr niedrige Temperaturen (-30 °C)
- drei variable Ventilationsöffnungen für maximale Belüftung
- konventionelle Innenausstattung für eine individuelle, bequeme Anpassung (uvex airwing B-S)

- Innenausstattung mit Drehradsystem für eine stufenlose Weitenregulierung (uvex airwing B-S-WR)
- gekürzter Schirm für ein erweitertes Blickfeld nach oben
- Sechs-Punkt-Textilbandaufhängung gewährleistet optimale Passform und Komfort

uvex airwing B-S					
Art.-Nr.	9762.021	9762.121	9762.321	9762.421	9762.521
Farbe	weiß	gelb	rot	grün	blau
Ausführung	mit kurzem Schirm	mit kurzem Schirm	mit kurzem Schirm	mit kurzem Schirm	mit kurzem Schirm
Norm	EN 397	EN 397	EN 397	EN 397	EN 397
	-30 °C	-30 °C	-30 °C	-30 °C	-30 °C
Größe	51 bis 61 cm	51 bis 61 cm	51 bis 61 cm	51 bis 61 cm	51 bis 61 cm
VE	1	1	1	1	1
Umkartonmenge	25	25	25	25	25

uvex airwing B-S-WR					
Art.-Nr.	9762.031	9762.131	9762.331	9762.431	9762.531
Farbe	weiß	gelb	rot	grün	blau
Ausführung	mit kurzem Schirm	mit kurzem Schirm	mit kurzem Schirm	mit kurzem Schirm	mit kurzem Schirm
Norm	EN 397	EN 397	EN 397	EN 397	EN 397
	-30 °C	-30 °C	-30 °C	-30 °C	-30 °C
Größe	52 bis 61 cm	52 bis 61 cm	52 bis 61 cm	52 bis 61 cm	52 bis 61 cm
VE	1	1	1	1	1
Umkartonmenge	25	25	25	25	25



9754.000



9754.100



9754.300

uvex thermo boss

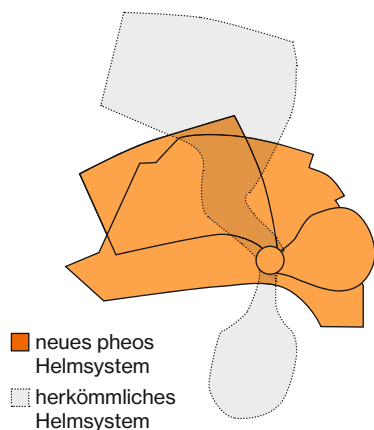
- Schutzhelm mit Slots für uvex Visiere und Helm kapseln
- Helmschale aus wärmeresistentem Polycarbonat für den Einsatz bei hohen Umgebungstemperaturen
- seitliche Euroslot-Aufnahmen (30 mm) zum Anbringen von Kapselgehörschutz
- erfüllt die Norm EN 397 und Zusatzanforderung (440 V AC) +150 °C
- konventionelle Innenausstattung für eine individuelle, bequeme Anpassung
- Sechs-Punkt-Textilbandaufhängung gewährleistet optimale Passform und Komfort

uvex thermo boss			
Art.-Nr.	9754.000	9754.100	9754.300
Farbe	weiß	gelb	rot
Ausführung	mit langem Schirm	mit langem Schirm	mit langem Schirm
Norm	EN 397	EN 397	EN 397
	+150 °C	+150 °C	+150 °C
Größe	51 bis 61 cm	51 bis 61 cm	51 bis 61 cm
VE	1	1	1
Umkartonmenge	25	25	25

uvex Helmsystem pheos

Perfekte Ergonomie. Maximale Funktionalität.

Mit dem neuen Helmsystem pheos hat uvex eine fortschrittliche Lösung entwickelt, die bis ins kleinste Detail durchdacht ist. Das magnetische Verschluss-system macht das Anbringen des Visiers noch einfacher, das ergonomische Gelenksystem sorgt auch bei längeren Einsätzen für besten Tragekomfort.



- neues pheos Helmsystem
- herkömmliches Helmsystem

Perfekte „Parkposition“ von Visier und Gehörschutz

Wird das Visier nicht benötigt, kann es über der Helmschale eingerastet werden, der Gehörschutz lässt sich nach hinten klappen. Alles liegt besonders nah und optimal ausbalanciert am Helm auf – für bequemen Tragekomfort und maximale Bewegungsfreiheit. Die Nackenmuskulatur wird nicht durch unnötiges Gewicht belastet.



Magnetisches Verschluss-System für Visier und Gehörschutzkapselformung



Gutes Tragegefühl in jeder Position

Das zur Verbesserung der Ergonomie gestaltete Gelenksystem verteilt das Gewicht aller Anbauteile optimal über den Körperschwerpunkt – das sorgt für ermüdungsfreien Tragekomfort in jeder Situation.

Visier-Montage mit einem Klick

Durch das einzigartige, magnetische Verschluss-System rasten die Teile von selbst ineinander – der Helm kann beim Anbringen oder Wechsel des Visiers bequem auf dem Kopf bleiben.

Für jeden Einsatz perfekt gerüstet Dank flexiblem Modulsystem.

Ob zum Schutz gegen Splitter oder Funken, bei Arbeiten mit lauten Maschinen oder in luftigen Höhen: Das modulare System von uvex pheos lässt sich schnell und einfach an jeden Anforderung anpassen – alle Komponenten fügen sich optimal in die ergonomische Konstruktion ein.

MADE IN GERMANY 



Extra weicher Kapselgehörschutz

Die Kapselpolster aus extra-weichem Memory Foam sorgen für ein angenehmes Tragegefühl – mit dem magnetischen Verschluss-System kann der uvex pheos K2H Kapselgehörschutz bei Bedarf einfach und schnell montiert werden.

Den geeigneten Kapselgehörschutz uvex pheos K2H und uvex pheos K2H magnet finden Sie auf Seite 89.



Optimale Sicht in jeder Situation

Das beschlagfreie und kratzfeste Visier aus hochwertigem Polycarbonat entspricht optisch der höchsten Güteklasse – und ist als klare oder getönte Variante für jeden Einsatz erhältlich.

Geeignete Visiere zum uvex Helmsystem pheos finden Sie auf Seite 106.

Zuverlässiger Schutz des Gesichts

Das Visier schließt perfekt mit dem Helm ab: Die spritzgegossene transparente Schirmabdeckung schützt optimal vor dem Eindringen von Partikeln auf die Innenseite des Visiers.



Kopfschutz

uvex pheos Visiersystem



uvex pheos Visier

- Visiere aus Polycarbonat mit uvex supravision excellence Beschichtungstechnologie
- erhältlich in zwei Befestigungsausführungen: mechanische Hebelarme oder selbstverriegelnde Magnetverschlüsse
- Visiere 9906.002 und 9906.003 sind kombinierbar mit den Industrieschutzhelmen uvex pheos E-S-WR, uvex pheos B-S-WR und dem Höhenarbeitsschutzhelm uvex pheos alpine (für die Kombination mit dem uvex pheos alpine ist ein Visieradapter, Art.-Nr. 9790.067 notwendig)
- Visiere uvex pheos SLB1 und uvex pheos SLB 2 sind kombinierbar mit dem Industrieschutzhelm uvex pheos E-S-WR
- Visier 9906.002 ist kombinierbar mit dem Kapselgehörschutz uvex pheos K2H (mechanisch), Art.-Nr. 2600.204
- Visier 9906.003 ist kombinierbar mit dem Kapselgehörschutz uvex pheos K2H magnet, Art.-Nr. 2600.205
- Scheibenwechsel möglich
- erfüllt die Normen EN 166 und EN 170, außerdem gekennzeichnet nach den Verwendungsbereichen 3 (Flüssigkeiten) und 9 (Schmelzmetall und heiße Festkörper)
- Visiere uvex pheos SLB 1 (Art.-Nr. 9906.005 und Art.-Nr. 9906.006) als Störlichtbogenvisier Klasse 1 (4 kA) nach GS-ET 29 zertifiziert
- Visiere uvex pheos SLB 2 (Art.-Nr. 9906.007 und Art.-Nr. 9906.008) als Störlichtbogenvisier Klasse 2 (7 kA) nach GS-ET 29 zertifiziert

► Helm im Lieferumfang nicht enthalten!

	uvex pheos	uvex pheos magnetic
Art.-Nr.	9906.002	9906.003
Ausführung	uvex supravision excellence mit mechanischen Hebelarmen	uvex supravision excellence mit magnetischen Hebelarmen
Norm	EN 166, EN 170	EN 166, EN 170
Tragkörper	schwarz	schwarz
Scheibe	W 166 3 8-2 9 B CE 0196 PC farblos UV 400 2C-1,2 W 1 B 9 KN CE 0196	W 166 3 8-2 9 B CE 0196 PC farblos UV 400 2C-1,2 W 1 B 9 KN CE 0196
VE	1	1

	uvex pheos SLB 1	uvex pheos SLB 1 magnetic
Art.-Nr.	9906.005	9906.006
Ausführung	uvex supravision excellence Klassifizierung Störlichtbogen Klasse 1 mit mechanischen Hebelarmen	uvex supravision excellence Klassifizierung Störlichtbogen Klasse 1 mit magnetischen Hebelarmen
Norm	EN 166, EN 170	EN 166, EN 170
Tragkörper	schwarz	schwarz
Scheibe	W 166 3 8-2 9 B CE 0196 PC farblos UV 400 2C-1,2 W 1 B 9 KN CE 0196	W 166 3 8-2 9 B CE 0196 PC farblos UV 400 2C-1,2 W 1 B 9 KN CE 0196
VE	1	1

	uvex pheos SLB 2	uvex pheos SLB 2 magnetic
Art.-Nr.	9906.007	9906.008
Ausführung	uvex supravision excellence Klassifizierung Störlichtbogen Klasse 2 mit mechanischen Hebelarmen und Kinnschutz	uvex supravision excellence Klassifizierung Störlichtbogen Klasse 2 mit magnetischen Hebelarmen und Kinnschutz
Norm	EN 166, EN 170	EN 166, EN 170
Tragkörper	schwarz	schwarz
Scheibe	W 166 3 8-2 9 B CE 0196 PC blau UV 400 2C-1,2 W 1 B 8-2-0 9 KN CE 0196	W 166 3 8-2 9 B CE 0196 PC blau UV 400 2C-1,2 W 1 B 8-2-0 9 KN CE 0196
VE	1	1

Kopfschutz

uvex pheos Visiersystem · uvex Vollsichtbrillen mit Helmhalterung



9790.067

uvex pheos Visiersystem

Visieradapter	
Art.-Nr.	9790.067
Ausführung	für die Kombination mit dem Höhenarbeitsschutzhelm uvex pheos alpine (Visier im Lieferumfang nicht enthalten)
VE	1

Ersatzscheiben			
Art.-Nr.	9906.013	9906.012	9906.017
	uvex supravision excellence	uvex supravision excellence	uvex supravision excellence
	Zubehör für uvex pheos und uvex pheos magnetic	Zubehör für uvex pheos SLB 1 und uvex pheos SLB 1 magnetic	Zubehör für uvex pheos SLB 2 und uvex pheos SLB 2 magnetic
Scheibe	PC farblos	PC farblos	PC blau
	UV 400	UV 400	UV 400
	2C-1,2 W 1 B 9 KN CE 0196	2C-1,2 W 1 B 8-1-0 9 KN CE 0196	2C-1,2 W 1 B 8-2-0 9 KN CE 0196
VE	1	1	1



9790.074

Sonnen-/Regenschutz	
Art.-Nr.	9790.074
Ausführung	zum Schutz vor Sonne und Regen nicht kombinierbar mit dem Höhenarbeitsschutzhelm uvex pheos alpine
VE	1

uvex Vollsichtbrillen mit Helmhalterung

► Helm und Gehörschutzkapseln sind im Lieferumfang nicht enthalten!



9302.510

	uvex ultrasonic	uvex ultravision
Art.-Nr.	9302.510	9301.544
Ausführung	uvex supravision extreme reduzierte Ventilation	beschlagfrei
Norm	EN 166, EN 170	EN 166, EN 170
Tragkörper	blau, grau	grau transparent
	W 166 349 B CE	W 166 34 F CE
Scheibe	PC farblos	CA farblos
	UV 400	UV 380
	2-1,2 W 1 B 9 KN DIN CE	2-1,2 W 1 FN DIN CE
VE	4	1

► Zur Montage der Vollsichtbrille ohne Gehörschutzkapseln sind zusätzliche Adapter erforderlich:
Art.-Nr. 9924.010



9301.544

Kopfschutz

uvex Visiere



9790.048



9790.047



9924.010



9725.514
9726.014

uvex 9790

- Visier aus robustem Polycarbonat für die uvex Industrieschutzhelme und uvex Helm kapseln 2H, uvex 3H und uvex 3200H
- für die Kombination Helm und Visier (ohne Helm kapseln) werden zusätzliche Adapter (Art.-Nr. 9924.010) benötigt

► Helm, Helmhalterahmen und Gehörschutzkapseln sind im Lieferumfang nicht enthalten.

Scheibe	
Art.-Nr.	9790.048
Ausführung	unbeschichtet Klassifizierung 8, gegen Einwirkung von Störlichtbogen
Norm	EN 166, EN 170
Scheibe	PC farblos UV 400 2C-1,2 W 1 A 89 CE
VE	1

Helmhalterahmen	
Art.-Nr.	9790.047
Tragkörper	schwarz EN 166 389 A CE
VE	1

Adapter	
Art.-Nr.	9924.010
Ausführung	Adapter für Montage ohne Helm kapseln
VE	1

uvex 9725 · uvex 9726

- Visiere aus Polycarbonat und Celluloseacetat mit speziell entwickelten Adaptern zur Montage an die seitlichen Helm-Slots
- leicht durchführbarer Scheibenwechsel
- nicht mit Gehörschutzkapseln kombinierbar

► Helm ist nicht im Lieferumfang enthalten!

Visiere		
Art.-Nr.	9725.514	9726.014
Ausführung	beschlagfrei Materialstärke: 1 mm	unbeschichtet Materialstärke: 1 mm
Norm	EN 166, EN 170	EN 166, EN 170
Tragkörper	schwarz W 166 3-F DIN CE 0196	schwarz W 166 3-B DIN CE 0196
Scheibe	CA farblos UV 380 W 1 FN DIN CE	PC farblos UV 400 W 1 B DIN CE
VE	1	1

Ersatzscheiben		
Art.-Nr.	9050.517	9723.017
Ausführung	für uvex 9725 beschlagfrei Materialstärke: 1 mm	für uvex 9726 unbeschichtet Materialstärke: 1 mm
Norm	EN 166, EN 170	EN 166, EN 170
Scheibe	CA farblos UV 380 W 1 FN DIN CE	PC farblos UV 400 W 1 B DIN CE
VE	1	1

Kopfschutz Gesichtsschutz



9705.014



9706.514



9707.014



9708.514



uvex 9705 · uvex 9706

- Visiere aus Celluloseacetat mit integrierter Stirnabdeckung
- leicht durchführbarer Scheibenwechsel
- nicht mit Schutzhelmen kombinierbar
- Hochklappmechanismus mit stufenloser Einstellbarkeit
- komfortable Einstellmöglichkeit auf die jeweilige Kopfgröße über einen Drehverschluss

Visiere		
Art.-Nr.	9705.014	9706.514
Ausführung	unbeschichtet	beschlagfrei
Norm	EN 166, EN 170	EN 166, EN 170
Tragkörper	schwarz W 166 3-F DIN CE 0196	schwarz W 166 3-F DIN CE 0196
Scheibe	CA farblos UV 380 W 1 F DIN CE	CA farblos UV 380 W 1 FN DIN CE
VE	1	1

Ersatzscheiben		
Art.-Nr.	9060.017	9050.517
Ausführung	unbeschichtet	beschlagfrei
Norm	EN 166, EN 170	EN 166, EN 170
Scheibe	CA farblos UV 380 W 1 F DIN CE	CA farblos UV 380 W 1 FN DIN CE
VE	1	1

uvex 9707 · uvex 9708


- Visier aus Celluloseacetat mit integrierter Stirnabdeckung und zusätzlicher Kopfschutzhaube aus schlagfestem Polystyrol
- leicht durchführbarer Scheibenwechsel
- Hochklappmechanismus mit stufenloser Einstellbarkeit
- komfortable Einstellmöglichkeit auf die jeweilige Kopfgröße über einen Drehverschluss

Visiere		
Art.-Nr.	9707.014	9708.514
Ausführung	unbeschichtet	beschlagfrei
Norm	EN 166, EN 170	EN 166, EN 170
Tragkörper	schwarz W 166 3 F DIN CE 0196	schwarz W 166 3 F DIN CE 0196
Scheibe	CA farblos UV 380 W 1 F DIN CE	CA farblos UV 380 W 1 F DIN CE
VE	1	1


Ersatzscheiben		
Art.-Nr.	9060.017	9050.517
Ausführung	unbeschichtet	beschlagfrei
Norm	EN 166, EN 170	EN 166, EN 170
Scheibe	CA farblos UV 380 W 1 F DIN CE	CA farblos UV 380 W 1 FN DIN CE
VE	1	1

Kopfschutz Zubehör



 9790.065
mit Schutzhelm
(Helm nicht im Lieferumfang
enthalten)



 9790.068



 9790.066



9790.076
mit Schutzhelm
(Helm nicht im Lieferumfang
enthalten)



9790.075
mit Schutzhelm
(Helm nicht im Liefer-
umfang enthalten)

uvex Winterhaube · uvex Balaclava · uvex Nackenschutz

- Winterhaube für den Einsatz in allen uvex Helmen
- wind- und wasserabweisendes Außenmaterial
- umlaufendes Reflexband
- seitliches Netz für erhöhte Aufmerksamkeit des Trägers für Umwelteinflüsse (Ohrbereich)
- wärmendes Fleece-Innenfutter
- uvex Balaclava als ideale Ergänzung zur Winterhaube – mit stufenloser Größenverstellung über umgelenkten Klettverschluss

	uvex Winterhaube		uvex Balaclava	uvex Nackenschutz	
Art.-Nr.	9790.065	9790.068	9790.066	9790.075	9790.076
Ausführung	Polyester/Fleece	Polyester/Fleece	Fleece	Polyester	Polyester
Farbe	leuchtgelb	leuchtorange	schwarz	orange	gelb
Größe	unisize	unisize	unisize	unisize	unisize
VE	1	1	1	1	1
Umkartonmenge	10	10	10	50	50



9790.071



9790.006



9790.010



9790.015



9790.016



9790.012

uvex Helmtasche

Helmtasche, die sich gut für die Aufbewahrung und für den Transport der uvex Schutzhelme eignet

uvex Helmtasche	
Art.-Nr.	9790.071
VE	1

Papiermützen · Wintermützen

	Papiermütze	Wintermützen			
Art.-Nr.	9790.006	9790.010	9790.015	9790.016	9790.012
Ausführung	hygienische Mützen aus weichem, angenehmem Vlies für Besucher	Wintermütze zum Tragen unter dem Helm, gestrickt (WIN)	Wintermütze zum Tragen unter dem Helm	Wintermütze zum Tragen unter dem Helm	Wintermütze zum Tragen unter dem Helm, gestrickt (Alaska)
Farbe	weiß	schwarz	schwarz	schwarz	schwarz
Größe	unisize	unisize	S bis M	L bis XL	unisize
VE	100	10	10	10	10
Umkartonmenge	800	10	10	10	10

Kopfschutz Zubehör



Zubehör für uvex pheos, uvex 9780 antistatisch, uvex pheos alpine, uvex airwing, uvex super boss und uvex thermo boss

	Innenausstattung IES für uvex pheos	Innenausstattung für uvex super boss und uvex thermo boss	Innenausstattung für uvex pheos und uvex airwing mit konventioneller Vorrichtung	Innenausstattung für uvex pheos und uvex airwing mit Drehradsystem (nicht für uvex pheos E-WR)
Art.-Nr.	9772.001	9790.000	9760.000	9760.001
Ausführung	Kunststoffinnenausstattung mit uvex pheos Brillenclip	Sechs-Punkt-Textilband mit Schweißband	Sechs-Punkt-Textilband mit Schweißband	
VE	1	1	1	1
Umkartonmenge	10	10	10	10

	Innenausstattung für uvex 9780 antistatisch mit Drehradsystem	Schweißband für uvex super boss und uvex thermo boss	Schweißband für uvex pheos, uvex pheos alpine, uvex 9780 antistatisch und uvex airwing	Schweißband für IES Innenausstattung	Schweißband für uvex pheos alpine und uvex pheos E-WR
Art.-Nr.	9780.001	9790.004	9760.005	9760.007	9760.009
Ausführung	Sechs-Punkt-Textilband mit Schweißband	Leder	Kunstleder	Textil/Schaumstoff	PU-Leder
VE	1	1	1	1	1
Umkartonmenge	10	10	10	10	10

	Lederkinnriemen für uvex pheos IES und uvex 9780 antistatisch	Gabelkinnriemen für uvex airwing	Gabelkinnriemen für uvex pheos (nicht uvex pheos alpine) und uvex 9780 antistatisch	Lederkinnriemen für uvex pheos (nicht für pheos IES und pheos E), uvex pheos alpine, uvex airwing, uvex superboss und uvex thermo boss
Art.-Nr.	9790.035	9790.007	9790.021	9790.005
Ausführung	Robuste Lederausführung mit Kunststoffösen, längenverstellbar	Textilband mit, Drucktastenschnellverschluss Kunststoffösen und Kinnpolster, längenverstellbar	Kunststoff	Robuste Lederausführung mit Kunststoffösen, längenverstellbar
VE	10	1	1	10
Umkartonmenge	10	10	10	10

	Stiftehalter für uvex pheos	Vollsichtbrillen-Clip für uvex pheos/Kinnriemen-Clip für uvex pheos alpine	IES Brillenclip mit Schieber für uvex pheos IES	Helmslot-Verschlussstopfen
Art.-Nr.	9790.023	9790.022	9772.002	9790.077
Ausführung	Kunststoff	Kunststoff	Kunststoff	Kunststoff
VE	1	1	10	1
Umkartonmenge	10	10	10	50

Kopfschutz

Zubehör: Helmlampen

► Alle uvex LED Kopflampen passen in den Frontslot der Helme uvex pheos, uvex pheos alpine und uvex 9780 antistatisch.



9790.062
9790.063



9790.058



9790.029



9790.064

LED Kopflampe pheos Lights · pheos Lights EX

- LED-Helmlampe mit zwei getrennten Reflektoren für Distanz- und Flächenlicht
- kompakte Bauform, entwickelt für das uvex pheos Visiersystem
- vier unterschiedliche Betriebsmodi
- Stromquelle: 1,7 Ah-Li-Ion-Akku
- Lichtstrom: bis max. 115 Lumen
- Lichtstrom: bis min. 55 Lumen
- Leuchtdauer: 25 Stunden
- Einsatztemperatur: -20 °C bis +60 °C
- Ladeadapter und Micro-USB-Ladegerät im Lieferumfang enthalten
- 9790.063: ATEX-Zulassung II 2G Ex ib IIC T4
- Schutzart IP 67 (staub- und wasserdicht)

	LED Kopflampe pheos Lights	LED Kopflampe pheos Lights EX
Art.-Nr.	9790.062	9790.063
Ausführung	für Helme uvex pheos	für Helme uvex pheos – ATEX
VE	1	1

LED Kopflampe KS-7610-MX

- LED-Kopflampe mit drei Schaltstufen und CREE LED
- Stromquelle: Lithium-Akku, Ladezeit < 9 h
- Lichtstrom: bis max. 195 Lumen
- Lichtstärke: Notlicht > 1.200 Lux, Normallicht > 3.700 Lux, Starklicht > 5.000 Lux
- Leuchtdauer: Notlicht > 50 h, Normallicht > 14 h, Starklicht > 6 h
- Einsatztemperatur: -20 °C bis +60 °C
- Ladegerät mit Ladeschale im Lieferumfang enthalten
- ATEX-Zulassung II 2G Ex ib IIC T4
- Schutzart IP67 (wasserdicht bis 1 m Tiefe)

	LED Kopflampe KS-7610-MX
Art.-Nr.	9790.058
Ausführung	LED-Kopflampe für die Helme uvex pheos, uvex pheos alpine und uvex 9780 antistatisch
VE	1

LED-Kopflampe KS-6001

- LED-Kopflampe mit zwei Schaltstufen
- Stromquelle: Lithium-Akku, Ladezeit < 7 h
- Lichtstrom: bis max. 55 Lumen
- Lichtstärke: Notlicht > 200 Lux, Normallicht > 1400 Lux
- Leuchtdauer: Notlicht > 80 h, Normallicht > 11 h
- Einsatztemperatur: -20 °C bis +60 °C
- Ladegerät im Lieferumfang enthalten
- Schutzart IP67 (wasserdicht bis 1 m Tiefe)

	LED Kopflampe KS-6001
Art.-Nr.	9790.029
Ausführung	für die Helme uvex pheos, uvex pheos alpine und uvex 9780 antistatisch
VE	1 Stück

LED Kopflampe u-cap sport

- LED-Kopflampe mit zwei getrennten Reflektoren für Distanz- und Flächenlicht
- Stromquelle: 3 x AAA Batterien (nicht im Lieferumfang enthalten)
- Lichtstrom: bis max. 100 Lumen
- Leuchtweite: 3 bis 80 m (abhängig vom verwendeten Lichtmodus)
- Leuchtdauer: 30 bis 150 h (abhängig vom verwendeten Lichtmodus)
- Einsatztemperatur: -20 °C bis +45 °C
- einfache Montage über Magnetadapter an die uvex u-cap sport Anstoßkappe
- Anstoßkappenadapter und Stirnband sind im Lieferumfang enthalten
- Schutzart IP 66 (kompletter Schutz gegen Staub und intensiv spritzendes Wasser)

	LED Kopflampe uvex u-cap sport
Art.-Nr.	9790.064
Ausführung	für uvex u-cap sport
VE	1

uvex pheos Helmadapter

- Adapter für die LED-Kopflampe u-cap sport zur Kombination mit den Helmen uvex pheos und uvex pheos alpine

	uvex pheos Helmadapter
Art.-Nr.	9790.069
Ausführung	für LED-Kopflampe uvex u-cap sport zur Kombination mit den Helmen uvex pheos und uvex pheos alpine
VE	1

Kopfschutz – passend zu Ihrer Corporate Identity

Individueller Kopfschutz

Um Ihre Mitarbeiter ganz nach den Vorgaben Ihrer Corporate Identity auszustatten, bietet Ihnen uvex die Möglichkeit, alle uvex Helme und Anstoßkappen nach Ihren Wünschen zu individualisieren.

Für Ihre Anfrage wenden Sie sich gerne jederzeit an das uvex Servicecenter.

Tel. 0800 66 44 896 · E-Mail: serviceteam@uvex.de

Helm in Firmenfarbe

(ab 100 Stück)

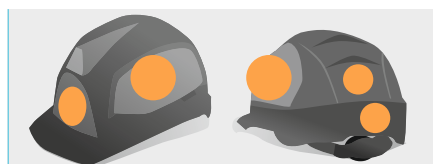
„Ihr“ Helm wird in Ihrer Firmenfarbe gestaltet.



Tampondruck auf dem Helm

(1- bis 5-farbig)

Bedruckbare Bereiche am Beispiel uvex pheos.



uvex airwing mit Firmenlogo

Für den farbigen Logodruck empfiehlt sich das direkte Tampondruckverfahren.



Wie individuell darf's sein?

Wir beraten Sie gern persönlich über die technischen Möglichkeiten zur Individualisierung unseres Kopfschutzes.

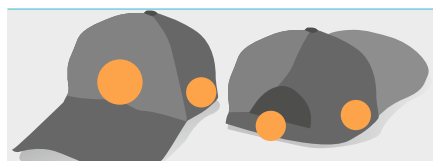
Bitte beachten Sie folgende Rahmenbedingungen:

- Mindestbestellwert 25 Helme
- Anzahl der Druckfarben: bis zu fünf
- Helmschale in Sonderfarben: ab 100 Stück
- Vektordatei (.eps, .ai) und Bilddatei (.jpg, .pdf) als Vorlage benötigt



Bestickung

Bestickbare Bereiche am Beispiel uvex u-cap sport.



uvex u-cap sport mit Firmenlogo

Alle uvex Anstoßkappen sind mit 14 Farben bestickbar.



Textilkappe in Sonderfarbe

(ab 1.000 Stück)

Anstoßkappen in Ihrer gewünschten Farbe.



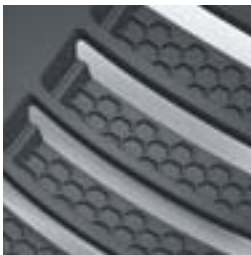
Bitte beachten Sie folgende Rahmenbedingungen:

- Mindestbestellwert 25 Kappen
- Anzahl der Farben zur Bestickung: bis zu 14
- Textilkappe in Sonderfarbe: ab 1.000 Stück
- Vektordatei (.eps, .ai) und Bilddatei (.jpg, .pdf) als Vorlage benötigt

uvex u-cap sport

Sicherer Kopfschutz im sportlichen Design

Schützt zuverlässig und sieht dabei gut aus: uvex u-cap sport ist eine innovative Anstoßkappe nach Norm EN 812, im sportlichen Baseball Cap Design. Die ergonomisch geformte Hartschale mit integrierten Dämpfungselementen sorgt für Sicherheit und optimalen Tragekomfort. Für ein einheitliches Erscheinungsbild Ihres Teams ist sie auch nur als Textilkappe erhältlich – für Mitarbeiter ohne Schutzkappenpflicht.



Integrierte Dämpfungselemente mit Wabenstruktur

Die komplette Schutzfunktion nach EN 812 wird über eine speziell entwickelte Trägerkonstruktion mit Wabenstruktur und integrierten Dämpfungselementen abgebildet.



Flexibilität durch Armadillo-Design

Die uvex u-cap sport erhält über das Armadillo-Design zusätzliche Flexibilität und passt sich den unterschiedlichen Kopf- formen und -größen ergonomisch an. Der erweiterte Ohrausschnitt verbessert den Einsatz der Kapselgehörschützer.



Stufenlos verstellbar

Über den umgelenkten Klettverschluss lässt sich die uvex u-cap sport schnell und sicher am Kopf fixieren.



LED Kopflampe uvex u-cap sport mit Magnetbefestigung

- Einfache Handhabung: Lässt sich einfach über Magnetbefestigung an die uvex u-cap sport montieren und auch wieder lösen.
- Über ein Gelenk lässt sich die Lampe in jede gewünschte Position ausrichten, um eine optimale Ausleuchtung zu erreichen.
- Verschiedene Beleuchtungsstufen schaltbar.

uvex u-cap sport
Variantenreich für viele Anwendungen



9794.400 9794.443
9794.401 9794.423
9794.402 9794.425



9794.110
9794.111



9794.409
9794.403
9794.404
9794.442
9794.422
9794.424



9794.407
9794.408



9794.430 9794.444
9794.420 9794.416
9794.421 9794.417



9794.415

uvex u-cap sport

uvex u-cap sport						
Art.-Nr.	9794.409	9794.403	9794.404	9794.442	9794.422	9794.424
Ausführung	mit kurzem Schirm			mit kurzem Schirm und Mesh-Gewebe-Innenausstattung		
Norm	EN 812	EN 812	EN 812	EN 812	EN 812	EN 812
Farbe	schwarz	schwarz	schwarz	schwarz	schwarz	schwarz
Größe	52 bis 54 cm	55 bis 59 cm	60 bis 63 cm	52 bis 54 cm	55 bis 59 cm	60 bis 63 cm
VE	1	1	1	1	1	1
Umkartonmenge	60	60	60	60	60	60

Art.-Nr.	9794.400	9794.401	9794.402	9794.407	9794.408
Ausführung	mit langem Schirm				
Norm	EN 812	EN 812	EN 812	EN 812	EN 812
Farbe	schwarz	schwarz	schwarz	navy blue	navy blue
Größe	52 bis 54 cm	55 bis 59 cm	60 bis 63 cm	55 bis 59 cm	60 bis 63 cm
VE	1	1	1	1	1
Umkartonmenge	60	60	60	60	60

Art.-Nr.	9794.443	9794.423	9794.425
Ausführung	mit langem Schirm und Mesh-Gewebe-Innenausstattung		
Norm	EN 812	EN 812	EN 812
Farbe	schwarz	schwarz	schwarz
Größe	52 bis 54 cm	55 bis 59 cm	60 bis 63 cm
VE	1	1	1
Umkartonmenge	60	60	60

uvex u-cap sport vent

uvex u-cap sport vent						
Art.-Nr.	9794.430	9794.420	9794.421	9794.444	9794.416	9794.417
Ausführung	mit kurzem Schirm und Mesh-Gewebe			mit kurzem Schirm, Mesh-Gewebe und Mesh-Gewebe-Innenausstattung zur verbesserten Belüftung		
Norm	EN 812	EN 812	EN 812	EN 812	EN 812	EN 812
Farbe	schwarz	schwarz	schwarz	schwarz	schwarz	schwarz
Größe	52 bis 54 cm	55 bis 59 cm	60 bis 63 cm	52 bis 54 cm	55 bis 59 cm	60 bis 63 cm
VE	1	1	1	1	1	1
Umkartonmenge	60	60	60	60	60	60

uvex u-cap sport Innenausstattung

uvex u-cap sport Innenausstattung	
Art.-Nr.	9794.415
Ausführung	weiche, bequeme Mesh-Gewebe-Innenausstattung für erhöhten Tragekomfort in uvex u-cap sport Anstoßkappen
Norm	EN 812
Farbe	schwarz
Größe	unisize
VE	1
Umkartonmenge	60

Baseball-Cap

Baseball-Cap		
Art.-Nr.	9794.110	9794.111
Ausführung	mit langem Schirm ohne Hartschalenelement	mit kurzem Schirm ohne Hartschalenelement
Farbe	schwarz	schwarz
Größe	55 bis 63 cm	55 bis 63 cm
VE	1	1
Umkartonmenge	60	60

uvex u-cap

uvex u-cap sport hi-viz · uvex u-cap premium · uvex u-cap basic · uvex u-cap hi-viz



9794.480
9794.481
9794.482



9794.490
9794.491
9794.492

uvex u-cap sport hi-viz

uvex u-cap sport hi-viz

Art.-Nr.	9794.482	9794.480	9794.481	9794.492	9794.490	9794.491
Ausführung	mit kurzem Schirm und Textilkomponenten in Signalfarben, entsprechend den Anforderungen nach EN 471 – dadurch rundum erhöhte Sichtbarkeit und Sicherheit für den Anwender					
Norm	EN 812	EN 812	EN 812	EN 812	EN 812	EN 812
Farbe	leuchtgelb	leuchtgelb	leuchtgelb	leuchtorange	leuchtorange	leuchtorange
Größe	52 bis 54 cm	55 bis 59 cm	60 bis 63 cm	52 bis 54 cm	55 bis 59 cm	60 bis 63 cm
VE	1	1	1	1	1	1
Umkartonmenge	60	60	60	60	60	60



9794.300



9794.301



9794.800



9794.310
9794.200



9794.311



9794.900

uvex u-cap premium · uvex u-cap basic · uvex u-cap hi-viz

- Premium-Anstoßkappe in außergewöhnlichem Design
- zum Schutz gegen Abschürfungen und Stoßverletzungen
- integrierte Reflexpaspeln an Schirm und Textilkomponenten
- Farben der Textilkomponenten entsprechen den Anforderungen nach EN 471, dadurch rundum erhöhte Sichtbarkeit und Sicherheit für den Anwender (uvex u-cap hi-viz)
- flexible Kunststoffschale passt sich den unterschiedlichen Kopfformen und -größen an
- Schaumpadeinlage für hohen Komfort (uvex u-cap basic)
- Komfortinnenausstattung für höchste Funktionalität und maximalem Tragekomfort (uvex u-cap premium)
- stufenlose Größenregulierung mittels Verstellband

► **Anstoßkappen bieten gemäß EN 812 Schutz vor Verletzungen durch Anstoßen an feststehenden Gegenständen. Sie gewähren keinen ausreichenden Schutz gegen fallende Gegenstände und dürfen nur in Bereichen eingesetzt werden, in denen kein Schutzhelm gemäß EN 397 vorgeschrieben ist!**

uvex u-cap premium				
Art.-Nr.	9794.300	9794.301	9794.310	9794.311
Ausführung	mit langem Schirm	mit kurzem Schirm	mit langem Schirm	mit kurzem Schirm
Norm	EN 812	EN 812	EN 812	EN 812
Farbe	anthrazit	anthrazit	anthrazit	anthrazit
Größe	unisize	unisize	unisize	unisize
VE	1	1	1	1
Umkartonmenge	25	25	25	25

uvex u-cap basic		uvex u-cap hi-viz	
Art.-Nr.	9794.200	9794.800	9794.900
Ausführung	mit langem Schirm und Schaumpadeinlage	mit langem Schirm und Textilkomponenten in Signalfarben, entsprechend den Anforderungen nach EN 471	
Norm	EN 812	EN 812, EN 471	
Farbe	anthrazit	leuchtgelb	leuchtorange
Größe	unisize	unisize	unisize
VE	1	1	1
Umkartonmenge	25	25	25

Kopfschutz

Schnellübersicht

Art.-Nr.	Name	Beschreibung	Farbe	Seite
9050.517		Ersatzscheibe, CA beschlagfrei	farblos	108/109
9060.017		Ersatzscheibe, CA	farblos	109
9301.544	uvex ultravision	Vollsichtbrille mit Helmhalterung	grau transparent	107
9302.510	uvex ultrasonic	Vollsichtbrille mit Helmhalterung	blau, grau	107
9705.014		Gesichtsschutzschirm, CA	farblos	109
9706.514		Gesichtsschutzschirm, CA beschlagfrei	farblos	109
9707.014		Gesichtsschutzschirm, CA	farblos	109
9708.514		Gesichtsschutzschirm, CA beschlagfrei	farblos	109
9723.017		Ersatzscheibe, PC	farblos	108
9725.514		Visier, CA	farblos	108
9726.014		Visier, PC	farblos	108
9750.020	uvex super boss	Schutzhelm	weiß	102
9750.120	uvex super boss	Schutzhelm	gelb	102
9750.520	uvex super boss	Schutzhelm	blau	102
9754.000	uvex thermo boss	Schutzhelm	weiß	103
9754.100	uvex thermo boss	Schutzhelm	gelb	103
9754.300	uvex thermo boss	Schutzhelm	rot	103
9760.000	Zubehör	Innenausstattung, konventionell		111
9760.001	Zubehör	Innenausstattung mit Drehrad		111
9760.005	Zubehör	Schweißband, Kunstleder		111
9760.007	Zubehör	Schweißband, Textil/Schaumstoff		111
9760.009	Zubehör	Schweißband, PU/Leder		111
9762.020	uvex airwing B	Schutzhelm	weiß	102
9762.021	uvex airwing B-S	Schutzhelm	weiß	103
9762.030	uvex airwing B-WR	Schutzhelm	weiß	102
9762.031	uvex airwing B-S-WR	Schutzhelm	weiß	103
9762.120	uvex airwing B	Schutzhelm	gelb	102
9762.121	uvex airwing B-S	Schutzhelm	gelb	103
9762.130	uvex airwing B-WR	Schutzhelm	gelb	102
9762.131	uvex airwing B-S-WR	Schutzhelm	gelb	103
9762.220	uvex airwing B	Schutzhelm	orange	102
9762.230	uvex airwing B-WR	Schutzhelm	orange	102
9762.320	uvex airwing B	Schutzhelm	rot	102
9762.321	uvex airwing B-S	Schutzhelm	rot	103
9762.330	uvex airwing B-WR	Schutzhelm	rot	102
9762.331	uvex airwing B-S-WR	Schutzhelm	rot	103
9762.420	uvex airwing B	Schutzhelm	grün	102
9762.421	uvex airwing B-S	Schutzhelm	grün	103
9762.430	uvex airwing B-WR	Schutzhelm	grün	102
9762.431	uvex airwing B-S-WR	Schutzhelm	grün	103
9762.520	uvex airwing B	Schutzhelm	blau	102
9762.521	uvex airwing B-S	Schutzhelm	blau	103
9762.530	uvex airwing B-WR	Schutzhelm	blau	102
9762.531	uvex airwing B-S-WR	Schutzhelm	blau	103
9762.920	uvex airwing B	Schutzhelm	schwarz	102
9770.020	uvex pheos E	Schutzhelm	weiß	98
9770.026	uvex pheos E	Schutzhelm mit Reflexaufkleber	weiß	101
9770.030	uvex pheos E-WR	Schutzhelm	weiß	98
9770.031	uvex pheos E-S-WR	Schutzhelm	weiß	99
9770.036	uvex pheos E-WR	Schutzhelm mit Reflexaufkleber	weiß	101
9770.120	uvex pheos E	Schutzhelm	gelb	98
9770.126	uvex pheos E	Schutzhelm mit Reflexaufkleber	gelb	101
9770.130	uvex pheos E-WR	Schutzhelm	gelb	98
9770.131	uvex pheos E-S-WR	Schutzhelm	gelb	99

Art.-Nr.	Name	Beschreibung	Farbe	Seite
9770.136	uvex pheos E-WR	Schutzhelm mit Reflexaufkleber	gelb	101
9770.230	uvex pheos E-WR	Schutzhelm	orange	98
9770.231	uvex pheos E-S-WR	Schutzhelm	orange	99
9770.330	uvex pheos E-WR	Schutzhelm	rot	98
9770.331	uvex pheos E-S-WR	Schutzhelm	rot	99
9770.430	uvex pheos E-WR	Schutzhelm	grün	98
9770.530	uvex pheos E-WR	Schutzhelm	blau	98
9770.531	uvex pheos E-S-WR	Schutzhelm	blau	99
9770.832	uvex pheos E-S-WR	Schutzhelm	dunkelgrau	99
9770.931	uvex pheos E-S-WR	Schutzhelm	schwarz	99
9772.001	Zubehör	Innenausstattung IES		111
9772.002	Zubehör	Brillencap		111
9772.020	uvex pheos B	Schutzhelm	weiß	97
9772.026	uvex pheos B	Schutzhelm mit Reflexaufkleber	weiß	101
9772.030	uvex pheos B-WR	Schutzhelm	weiß	97
9772.031	uvex pheos B-S-WR	Schutzhelm	weiß	98
9772.035	uvex pheos B-WR	Schutzhelm mit Reflexaufkleber	weiß	101
9772.038	uvex pheos B-S-WR	Schutzhelm mit Reflexaufkleber	weiß	101
9772.040	uvex pheos IES	Schutzhelm	weiß	97
9772.120	uvex pheos B	Schutzhelm	gelb	97
9772.126	uvex pheos B	Schutzhelm mit Reflexaufkleber	gelb	101
9772.130	uvex pheos B-WR	Schutzhelm	gelb	97
9772.131	uvex pheos B-S-WR	Schutzhelm	gelb	98
9772.137	uvex pheos B-S-WR	Schutzhelm mit Reflexaufkleber	gelb	101
9772.138	uvex pheos B-WR	Schutzhelm mit Reflexaufkleber	gelb	101
9772.140	uvex pheos IES	Schutzhelm	gelb	97
9772.220	uvex pheos B	Schutzhelm	orange	97
9772.226	uvex pheos B	Schutzhelm mit Reflexaufkleber	orange	101
9772.230	uvex pheos B-WR	Schutzhelm	orange	97
9772.236	uvex pheos B-WR	Schutzhelm mit Reflexaufkleber	orange	101
9772.240	uvex pheos IES	Schutzhelm	orange	97
9772.320	uvex pheos B	Schutzhelm	rot	97
9772.326	uvex pheos B	Schutzhelm mit Reflexaufkleber	rot	101
9772.330	uvex pheos B-WR	Schutzhelm	rot	97
9772.332	uvex pheos B-S-WR	Schutzhelm	rot	98
9772.340	uvex pheos IES	Schutzhelm	rot	97
9772.430	uvex pheos B-WR	Schutzhelm	grün	97
9772.520	uvex pheos B	Schutzhelm	blau	97
9772.526	uvex pheos B	Schutzhelm mit Reflexaufkleber	rot	101
9772.530	uvex pheos B-WR	Schutzhelm	blau	97
9772.531	uvex pheos B-S-WR	Schutzhelm	blau	98
9772.537	uvex pheos B-S-WR	Schutzhelm mit Reflexaufkleber	blau	101
9772.538	uvex pheos B-WR	Schutzhelm mit Reflexaufkleber	blau	101
9772.540	uvex pheos IES	Schutzhelm	blau	97
9772.832	uvex pheos B-S-WR	Schutzhelm	dunkelgrau	98
9772.920	uvex pheos B	Schutzhelm	schwarz	97
9772.926	uvex pheos B	Schutzhelm mit Reflexaufkleber	schwarz	101
9772.930	uvex pheos B-WR	Schutzhelm	schwarz	97
9772.932	uvex pheos B-S-WR	Schutzhelm	schwarz	98
9772.936	uvex pheos B-WR	Schutzhelm mit Reflexaufkleber	schwarz	101
9773.050	uvex pheos alpine	Schutzhelm	weiß	100
9773.150	uvex pheos alpine	Schutzhelm	gelb	100
9773.250	uvex pheos alpine	Schutzhelm	orange	100
9773.350	uvex pheos alpine	Schutzhelm	rot	100
9773.450	uvex pheos alpine	Schutzhelm	grün	100
9773.550	uvex pheos alpine	Schutzhelm	blau	100



Kopfschutz

Schnellübersicht

Art.-Nr.	Name	Beschreibung	Farbe	Seite
9773.950	uvex pheos alpine	Schutzhelm	schwarz	100
9774.233	uvex pheos	Waldarbeitersset	orange	101
9780.001	Zubehör	Innenausstattung mit Drehrad		111
9780.020	uvex 9780 antistatisch	Schutzhelm	weiß	99
9780.030	uvex 9780 antistatisch-WR	Schutzhelm	weiß	99
9780.550	uvex 9780 antistatisch-WR	Schutzhelm	sky-blue	99
9790.000	Zubehör	Innenausstattung		111
9790.004	Zubehör	Schweißband, Leder		111
9790.005	Zubehör	Lederkinnriemen		111
9790.006	Zubehör	Papiermütze	weiß	110
9790.007	Zubehör	Gabelkinnriemen		111
9790.010	Zubehör	Wintermütze	schwarz	110
9790.012	Zubehör	Wintermütze	schwarz	110
9790.015	Zubehör	Wintermütze	schwarz	110
9790.016	Zubehör	Wintermütze	schwarz	110
9790.018	uvex pheos reflex set M	hochreflektierendes Aufkleberset		101
9790.021	Zubehör	Gabelkinnriemen		111
9790.022	Zubehör	Vollsichtbrillen-Clip/Kinnriemen-Clip		111
9790.023	Zubehör	Stiftelhalter		111
9790.029	Zubehör	LED-Kopflampe KS-6001		112
9790.035	Zubehör	Lederkinnriemen		111
9790.047	Zubehör	Helmhalterahmen	schwarz	108
9790.048	Zubehör	Visierscheibe, PC	farblos	108
9790.058	Zubehör	LED Kopflampe KS-7610-MX		112
9790.062	Zubehör	LED Kopflampe pheos Lights		112
9790.063	Zubehör	LED Kopflampe pheos Lights EX		112
9790.064	Zubehör	LED Kopflampe u-cap sport		112
9790.065	Zubehör	Winterhaube	leuchtgelb	110
9790.066	Zubehör	Balaclava	schwarz	110
9790.067	Zubehör	Visieradapter	schwarz	107
9790.068	Zubehör	Winterhaube	leuchtorange	110
9790.069	Zubehör	Helmadapter für LED-Kopflampe u-cap sport		112
9790.071	Zubehör	Helmtasche		110
9790.074	Zubehör	Sonnen-/Regenschutz		107
9790.075	Zubehör	Nackenschutz	orange	110
9790.076	Zubehör	Nackenschutz	gelb	110
9790.077	Zubehör	Helmslot-Verschlussstopfenset		111
9794.110	Baseball-Cap	mit langem Schirm, Gr. 55 bis 63 cm	schwarz	115
9794.111	Baseball-Cap	mit kurzem Schirm, Gr. 55 bis 63 cm	schwarz	115
9794.200	uvex u-cap basic	Anstoßkappe mit langem Schirm	anthrazit	116
9794.300	uvex u-cap premium	Anstoßkappe mit langem Schirm	anthrazit	116
9794.301	uvex u-cap premium	Anstoßkappe mit kurzem Schirm	anthrazit	116
9794.310	uvex u-cap premium	Anstoßkappe mit langem Schirm	anthrazit	116
9794.311	uvex u-cap premium	Anstoßkappe mit kurzem Schirm	anthrazit	116
9794.400	uvex u-cap sport	Anstoßkappe, Größe 52 bis 54 cm	schwarz	115
9794.401	uvex u-cap sport	Anstoßkappe, Größe 55 bis 59 cm	schwarz	115
9794.402	uvex u-cap sport	Anstoßkappe, Größe 60 bis 63 cm	schwarz	115
9794.403	uvex u-cap sport	Anstoßkappe, Größe 55 bis 59 cm	schwarz	115
9794.404	uvex u-cap sport	Anstoßkappe, Größe 60 bis 63 cm	schwarz	115
9794.407	uvex u-cap sport	Anstoßkappe, Größe 55 bis 59 cm	navy blue	115
9794.408	uvex u-cap sport	Anstoßkappe, Größe 60 bis 63 cm	navy blue	115
9794.409	uvex u-cap sport	Anstoßkappe, Größe 52 bis 54 cm	schwarz	115
9794.415	uvex u-cap sport	Innenausstattung	schwarz	115
9794.416	uvex u-cap sport vent	Anstoßkappe, Größe 55 bis 59 cm	schwarz	115

Art.-Nr.	Name	Beschreibung	Farbe	Seite
9794.417	uvex u-cap sport vent	Anstoßkappe, Größe 60 bis 63 cm	schwarz	115
9794.420	uvex u-cap sport vent	Anstoßkappe, Größe 55 bis 59 cm	schwarz	115
9794.421	uvex u-cap sport vent	Anstoßkappe, Größe 60 bis 63 cm	schwarz	115
9794.422	uvex u-cap sport	Anstoßkappe, Größe 55 bis 59 cm	schwarz	115
9794.423	uvex u-cap sport	Anstoßkappe, Größe 55 bis 59 cm	schwarz	115
9794.424	uvex u-cap sport	Anstoßkappe, Größe 60 bis 63 cm	schwarz	115
9794.425	uvex u-cap sport	Anstoßkappe, Größe 60 bis 63 cm	schwarz	115
9794.430	uvex u-cap sport vent	Anstoßkappe, Größe 52 bis 54 cm	schwarz	115
9794.442	uvex u-cap sport	Anstoßkappe, Größe 52 bis 54 cm	schwarz	115
9794.443	uvex u-cap sport	Anstoßkappe, Größe 52 bis 54 cm	schwarz	115
9794.444	uvex u-cap sport vent	Anstoßkappe, Größe 52 bis 54 cm	schwarz	115
9794.480	uvex u-cap sport hi-viz	Anstoßkappe, Größe 55 bis 59 cm	leuchtgelb	116
9794.481	uvex u-cap sport hi-viz	Anstoßkappe, Größe 60 bis 63 cm	leuchtgelb	116
9794.482	uvex u-cap sport hi-viz	Anstoßkappe, Größe 52 bis 54 cm	leuchtgelb	116
9794.490	uvex u-cap sport hi-viz	Anstoßkappe, Größe 55 bis 59 cm	leuchtorange	116
9794.491	uvex u-cap sport hi-viz	Anstoßkappe, Größe 60 bis 63 cm	leuchtorange	116
9794.492	uvex u-cap sport hi-viz	Anstoßkappe, Größe 52 bis 54 cm	leuchtorange	116
9794.800	uvex u-cap hi-viz	Anstoßkappe mit langem Schirm	leuchtgelb	116
9794.900	uvex u-cap hi-viz	Anstoßkappe mit langem Schirm	leuchtorange	116
9906.002	uvex pheos	Visier, PC	farblos	106
9906.003	uvex pheos magnetic	Visier, PC	farblos	106
9906.005	uvex pheos SLB 1	Visier, PC	farblos	106
9906.006	uvex pheos SLB 1 magnetic	Visier, PC	farblos	106
9906.007	uvex pheos SLB 2	Visier, PC	blau	106
9906.008	uvex pheos SLB 2 magnetic	Visier, PC	blau	106
9906.012		Ersatzscheibe	farblos	107
9906.013		Ersatzscheibe	farblos	107
9906.017		Ersatzscheibe	blau	107
9924.010	Zubehör	Adapter	schwarz	108