

**uvex**



# Der neue uvex 1 G2.

Dämpft. Stabilisiert. Gibt Energie zurück.

---

protecting people

uvex

# uvex i-gonomics

## Messbar mehr Entlastung bei Fußschutz

uvex i-gonomics definiert Tragekomfort ganz neu: Das innovative Produktsystem überzeugt durch ergonomische Passform, leichtes Gewicht und ideale Klimaeigenschaften. Für Sicherheitsschuhe bedeutet das ein angenehmeres Tragegefühl und optimale Beweglichkeit – so kann auch unter extremen Bedingungen jederzeit die maximale Leistung abgerufen werden.



## uvex 1 G2

### Die neue Kollektion uvex 1 G2 ist die nächste Generation der Erfolgsserie uvex 1

Die zweischichtige Laufsohle uvex i-PUREnrj besteht aus einer neu entwickelten Polyurethan-Generation. Die Zwischensohle besitzt eine Energieaufnahme von 40,8 Joule, d.h. 100% besser als die Norm, und bietet gleichzeitig eine Energierückgewinnung von annähernd 66% in der Ferse\* und 59% im Vorfußbereich\*.

Die Profilierung der Laufsohle wurde besonders abgestimmt auf Tätigkeiten auf Industrieböden, ist geformt nach neuesten biomechanischen Erkenntnissen und besitzt höchste Rutschfestigkeit. Dies alles gepaart mit dem bewährten Schaftkonzept sorgen für den hohen RI-Index von 4,03.

\* Test report N°: L190714889 CTC Lyon - 22/08/2019



Mehr Informationen zum uvex i-gonomics Produktsystem.

## force 4,2

**Messmethode:**  
Energieaufnahme im Fersenbereich

**Messergebnis:**  
Energieaufnahme = 40,8 J (IW 4,2)

**Weniger Belastung, angenehmes Gehen und Stehen**



## weight 3,0

**Messmethode:**  
Wiegen des Schuhs

**Messergebnis:**  
Produktgewicht = 510 g (IW 3,0)

**Leichtes Tragegefühl, weniger Ermüdung**



**Berechnung Relief-Index:**  
Der Relief-Index berechnet sich aus dem Mittelwert der drei Indexwerte (IW) für force, weight und clima – und reicht von 0 (=schlecht) bis 5 (=optimal).



## clima 4,9

**Messmethode:**  
Messung des Mikroklimas im Schuh

**Messergebnis:**  
Absolute Feuchtigkeit = 20,23 g/kg Luft (IW 4,9)

**Weniger Schwitzen, geringeres Nässegefühl**





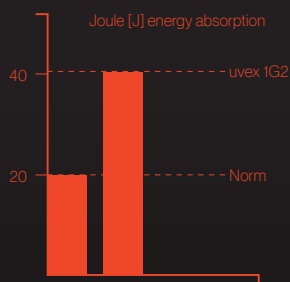
# Science. Not Fiction. uvex i-PUREnrj Technology

Mit richtungsweisenden uvex 1 G2 Sicherheitsschuhen ist die Zukunft energiegeladener. Die neuartige Polyurethan-Sohlentechnologie uvex i-PUREnrj gibt die Auftrittsenergie über die gesamte Sohle an den Träger zurück und definiert Dämpfung sowie Stabilität neu. Für jeden Arbeitstag voller Energie mit spürbar mehr Komfort und deutlich reduzierter Ermüdung der Füße.

## Dämpfung unter der Ferse

**100%**

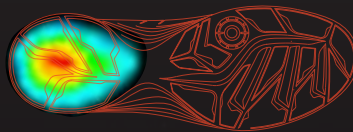
höhere Energieaufnahme als die NORM EN ISO 20345:2011 vorgibt.



## Hohe Energierückgabe

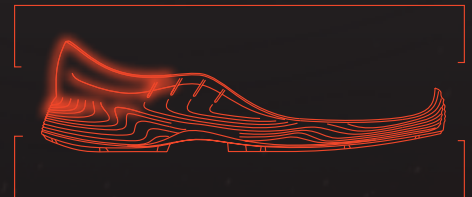
**66%**

Energierückgabe unter der Ferse.\*

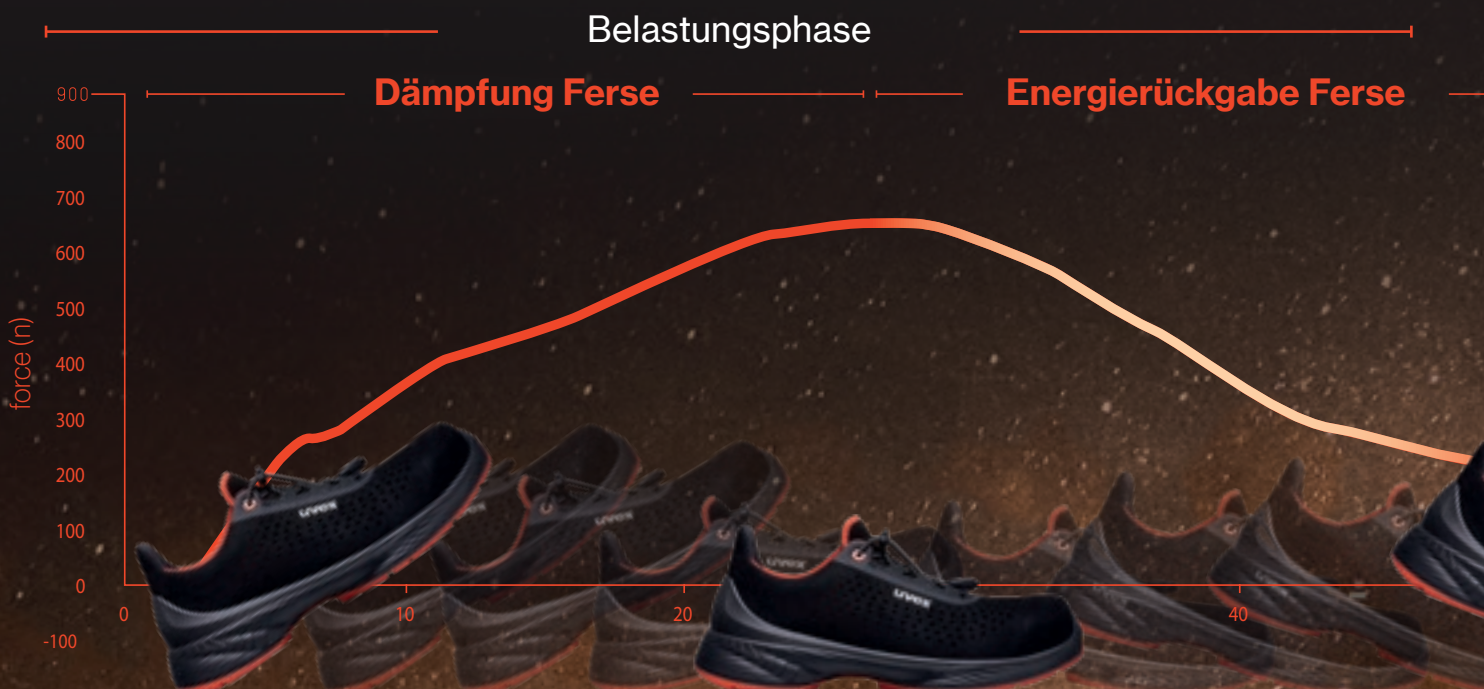


## Mehr Stabilität. Weniger Verletzungsrisiko. Mehr Sicherheit.

Hervorragende Stabilität und sicherer Sitz im Schuh durch angeschäumten Fersenkorb und angepasste Dichte der uvex i-PUREnrj Technology. Reduziert Verletzungsrisiko durch Umknicken.



## Die Laufbewegung





Hohe Energierückgabe

**59%**

Energierückgabe im Vorfußbereich.\*

Dämpfungsvermögen nach 1000 km

**29%**

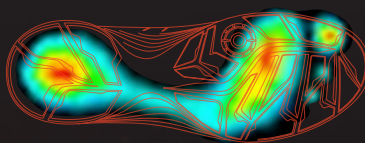
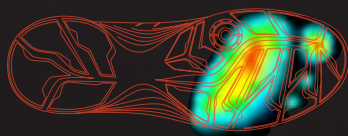
höhere Dämpfung nach 1000 km im Vergleich zu Standard-Polyurethan-Sohlen.\*

Weniger Ermüdung. Mehr Komfort. Mehr Performance.

**21%**

geringere Ermüdung im Vergleich zu Standard-Polyurethan-Sohlen.

Weitere Informationen finden Sie unter [www.uvex-safety.de/uvex1G2](http://www.uvex-safety.de/uvex1G2)



Abstoßphase

Dämpfung Vorfuß

Energierückgabe Vorfuß



\* Alle markierten Resultate dokumentiert in: Test report Nr. L190714889 CTC Lyon, 22.08.2019



# Science. Not Fiction. uvex x-tended grip Technology

**100% Performance. Mehr Stabilität und Sicherheit. Längere Lebensdauer.**

Die uvex x-tended grip Technologie garantiert auf Basis einer TPU-Laufsohle der neuesten Generation noch mehr Performance bei Abriebfestigkeit des Laufsohlenprofils sowie Rutschhemmung auf glatten oder nassen Böden. Das Ergebnis: Mehr Stabilität und Sicherheit für den Anwender beim Gehen. Weniger Verschleiß und damit geringere Kosten durch eine längere Nutzungsdauer.

## Längere Lebensdauer durch weniger Abrieb

Abrieb uvex x-tended grip

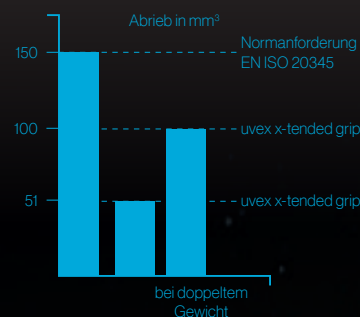
**66%**

weniger Abrieb als die Norm erlaubt

Bei doppelter Belastung

**33%**

weniger Abrieb als die Norm vorgibt



## Mehr Sicherheit durch optimierte Rutschhemmung







Die TPU-Sohle bietet in 3 Zonen verbesserte Abriebeigenschaften, d.h. weniger Verschleiß durch geringeren Abrieb. Das Profil bleibt länger scharfkantig und dadurch rutschfester.





# Science. Not Fiction. uvex x-dry knit Technology

**100% Performance. 100% Tragekomfort. 100% trockene FüÙe.**

Die einzigartige uvex x-dry knit Technologie sorgt für noch nie da gewesenen Tragekomfort und trockene FüÙe: 365 Tage im Jahr, 7 Tage die Woche, 24 Stunden am Tag. Ermöglicht wird dies durch die intelligente Kombination von herausragender Atmungsaktivität mit wasserabweisenden Eigenschaften des innovativen uvex x-dry knit-Strickschafts. Schwitzen durch Überhitzung der FüÙe oder nasse FüÙe durch zu schnellen Wassereintritt von außen gehören der Vergangenheit an. Unabhängige Tests beim PFI Pirmasens beweisen die einzigartige Performance der uvex x-dry knit Technologie.

## Herausragende Atmungsaktivität

**Wasserdampfdurchlässigkeit**

**40x**

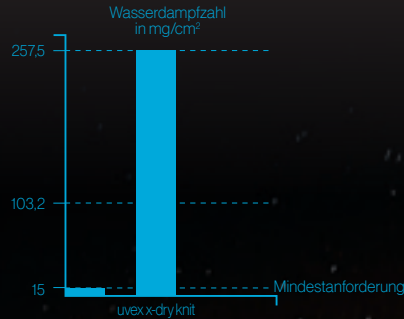
besser als Mindestanforderung  
aus EN ISO 20345



**Wasserdampfpzahl**

**17x**

besser als Mindestanforderung  
aus EN ISO 20345



## Herausragender Nässeschutz

**Wasserdurchtritt**

**100%**

besser als Mindestanforderung  
aus EN ISO 20345



**Wasseraufnahme**

**10x**

besser als Mindestanforderung  
aus EN ISO 20345









# Sicherheitsschuhe

uvex 1 G2



68427  
68428  
68429  
68420

68437  
68438  
68439  
68430

68447  
68448  
68449  
68440

68457  
68458  
68459  
68450

## uvex 1 G2 · Sandale S1 SRC · gelochter Halbschuh S1 SRC · Halbschuh S2 SRC · Schnürstiefel S2 SRC

### Allgemeine Merkmale:

- besonders leichte S1-Sicherheitssandale bzw. gelochter Sicherheitshalbschuh, S2-Sicherheitshalbschuh bzw. -stiefel
- für Chromallergiker geeignet, da aus synthetischen Materialien gefertigt
- alle Sohlenmaterialien sind frei von Silikonen, Weichmachern und anderen lackbenetzungsstörenden Substanzen
- individuell anpassbarer, elastischer Senkel mit Schnellarretierung, Standardsenkel liegt bei (Halbschuhe), individuell anpassbarer, doppelter Klettverschluss, der obere Klettverschluss ist in seiner Länge einstellbar und optimal auf die Bedürfnisse des Trägers einzustellen (Sandale)

### Schutzmerkmale:

- neuartige Sohlentechnologie uvex i-PUREnrj mit besten Dämpfungseigenschaften im Vorfuß und der Ferse, guter Rückgabe der Auftrittsenergie (Rebound) über die gesamte Zwischensohle und optimale Stabilität durch den geschäumten Fersenkorb
- ergonomisch gestaltete uvex x-tended grip Laufsohle setzt neueste biomechanische Erkenntnisse um, ist besonders langlebig und sehr rutschhemmend, die Profilierung eignet sich insbesondere für den Einsatz auf Industrieböden und rauen Oberflächen

- erfüllt die ESD-Vorgabe mit Ableitwiderstand kleiner 35 Megaohm
- neue, breitere, 100 % metallfreie uvex xenova®-Zehenschutzkappe – kompakt, anatomisch geformt, mit guter Seitenstabilität und thermisch nicht leitend, für mehr Zehenfreiheit und optimale Passform

### Komfortmerkmale:

- außerordentlicher Tragekomfort, zu dem ein neu entwickelter, breiterer Leisten ebenso beiträgt wie die klimaoptimierten, atmungsaktiven Materialien
- zur Vermeidung von Druckstellen nahezu nahtfreie Schaftkonstruktion aus Hightech-Mikroveloursmaterial, perforiert (S1-Modelle) bzw. hydrophobiert (S2-Modelle)
- auswechselbares, antistatisches Komfortfußbett mit Feuchtigkeitstransportsystem und zusätzlicher Fersen- und Vorfußdämpfung sowie guten, unterstützenden Eigenschaften für das Fußgewölbe
- weich gepolsterte Staublasche (Halbschuh, Schnürstiefel) und Kragen
- die Größen 35 bis 40 werden über einen Damenleisten hergestellt

### Einsatzgebiete:

- leichte Anwendungen

uvex 1 G2	Sandale S1 SRC				gelochter Halbschuh S1 SRC			
Art.-Nr.	68427	68428	68429	68420	68437	68438	68439	68430
Weite	10	11	12	14	10	11	12	14
Norm	EN ISO 20345:2011 S1 SRC				EN ISO 20345:2011 S1 SRC			
Obermaterial	Mikrovelours				Mikrovelours			
Futtermaterial	Distance-Mesh-Futter				Distance-Mesh-Futter			
Größe	35 bis 52	35 bis 52	35 bis 52	35 bis 52	35 bis 52	35 bis 52	35 bis 52	35 bis 52
Bestelleinheit	PAA	PAA	PAA	PAA	PAA	PAA	PAA	PAA

uvex 1 G2	Halbschuh S2 SRC				Schnürstiefel S2 SRC			
Art.-Nr.	68447	68448	68449	68440	68457	68458	68459	68450
Weite	10	11	12	14	10	11	12	14
Norm	EN ISO 20345:2011 S2 SRC				EN ISO 20345:2011 S2 SRC			
Obermaterial	Mikrovelours				Mikrovelours			
Futtermaterial	Distance-Mesh-Futter				Distance-Mesh-Futter			
Größe	35 bis 52	35 bis 52	35 bis 52	35 bis 52	35 bis 52	35 bis 52	35 bis 52	35 bis 52
Bestelleinheit	PAA	PAA	PAA	PAA	PAA	PAA	PAA	PAA



# Sicherheitsschuhe

uvex 1 G2



68341  
68342  
68343  
68344



## uvex 1 G2 · Halbschuh S1 P SRC

### Allgemeine Merkmale:

- besonders leichter S1 P-Sicherheitshalbschuh
- für Chromallergiker geeignet, da aus synthetischen Materialien gefertigt
- alle Sohlenmaterialien sind frei von Silikonen, Weichmachern und anderen lackbenetzungsstörenden Substanzen
- individuell anpassbarer, elastischer Senkel mit Schnellarretierung, Standardsenkel liegt bei

### Schutzmerkmale:

- neuartige Sohlentechnologie uvex i-PUREnrj mit besten Dämpfungseigenschaften im Vorfuß und der Ferse, guter Rückgabe der Auftrittsenergie (Rebound) über die gesamte Zwischensohle und optimale Stabilität durch den geschäumten Fersenkorb
- ergonomisch gestaltete uvex x-tended grip Laufsohle setzt neueste biomechanische Erkenntnisse um, ist besonders langlebig und sehr rutschhemmend, die Profilierung eignet sich insbesondere für den Einsatz auf Industrieböden und rauen Oberflächen
- erfüllt die ESD-Vorgabe mit Ableitwiderstand kleiner 35 Megaohm
- neue, breitere, 100 % metallfreie uvex xenova®-Zehenschutzkappe – kompakt, anatomisch geformt, mit guter Seitenstabilität und thermisch nicht leitend, für mehr Zehenfreiheit und optimale Passform
- TPU Überkappe zum Schutz gegen Abrieb im Vorfußbereich

- nichtmetallische, durchtrittshemmende Einlage nach aktuellen Normvorgaben, beeinträchtigt nicht die Flexibilität des Schuhs

### Komfortmerkmale:

- außerordentlicher Tragekomfort, zu dem ein neu entwickelter, breiterer Leisten ebenso beiträgt wie die klimaoptimierten, atmungsaktiven Materialien
- zur Vermeidung von Druckstellen nahezu nahtfreie Schaftkonstruktion aus extrem atmungsaktivem und hydrophobiertem uvex x-dry knit Textilmaterial
- auswechselbares, antistatisches Komfortfußbett mit Feuchtigkeitstransportsystem und zusätzlicher Fersen- und Vorfußdämpfung sowie guten unterstützenden Eigenschaften für das Fußgewölbe
- weich gepolsterte Lasche und Kragen
- die Größen 35 bis 40 werden über einen Damenleisten hergestellt

### Einsatzgebiete:

- leichte Anwendungen

uvex 1 G2	Halbschuh S1 P SRC		
Art.-Nr.	68341	68342	68343
Weite	10	11	12
Norm	EN ISO 20345:2011 S1 P SRC		
Obermaterial	Textil		
Futtermaterial	Distance-Mesh-Futter		
Größe	35 bis 52	35 bis 52	35 bis 52
Bestelleinheit	PAA	PAA	PAA

# Sicherheitsschuhe

uvex 1 G2



68361  
68362  
68363  
68364



68371  
68372  
68373  
68374



## uvex 1 G2 · Sandale S1 P SRC · gelochter Halbschuh S1 P SRC

### Allgemeine Merkmale:

- besonders leichte S1 P-Sicherheitssandale bzw. gelochter Sicherheitshalbschuh
- für Chromallergiker geeignet, da aus synthetischen Materialien gefertigt
- alle Sohlenmaterialien sind frei von Silikonen, Weichmachern und anderen lackbenetzungsstörenden Substanzen
- individuell anpassbarer, elastischer Senkel mit Schnellarretierung, Standardsenkel liegt bei (Halbschuh), individuell anpassbarer, doppelter Klettverschluss, der obere Klettverschluss ist in seiner Länge einstellbar und optimal auf die Bedürfnisse des Trägers einzustellen (Sandale)

### Schutzmerkmale:

- neuartige Sohlentechnologie uvex i-PUREnrj mit besten Dämpfungseigenschaften im Vorfuß und der Ferse, guter Rückgabe der Auftrittsenergie (Rebound) über die gesamte Zwischensohle und optimale Stabilität durch den geschäumten Fersenkorb
- ergonomisch gestaltete uvex x-tended grip Laufsohle setzt neueste biomechanische Erkenntnisse um, ist besonders langlebig und sehr rutschhemmend, die Profilierung eignet sich insbesondere für den Einsatz auf Industrieböden und rauen Oberflächen
- erfüllt die ESD-Vorgabe mit Ableitwiderstand kleiner 35 Megaohm
- TPU Überkappe zum Schutz gegen Abrieb im Vorfussbereich

- neue, breitere, 100 % metallfreie uvex xenova®-Zehenschutzkappe – kompakt, anatomisch geformt, mit guter Seitenstabilität und thermisch nicht leitend, für mehr Zehenfreiheit und optimale Passform
- nichtmetallische, durchtrittshemmende Einlage nach aktuellen Normvorgaben, beeinträchtigt nicht die Flexibilität des Schuhs

### Komfortmerkmale:

- außerordentlicher Tragekomfort, zu dem ein neu entwickelter, breiterer Leisten ebenso beiträgt wie die klimaoptimierten, atmungsaktiven Materialien
- zur Vermeidung von Druckstellen nahezu nahtfreie Schaftkonstruktion aus Hightech-Mikroveloursmaterial, perforiert
- auswechselbares, antistatisches Komfortfußbett mit Feuchtigkeitstransportsystem und zusätzlicher Fersen- und Vorfußdämpfung sowie guten unterstützenden Eigenschaften für das Fußgewölbe
- weich gepolsterte Lasche und Kragen
- die Größen 35 bis 40 werden über einen Damenleisten hergestellt

### Einsatzgebiete:

- leichte Anwendungen

uvex 1 G2	Sandale S1 P SRC				gelochter Halbschuh S1 P SRC			
<b>Art.-Nr.</b>	68361	68362	68363	68364	68371	68372	68373	68374
<b>Weite</b>	10	11	12	14	10	11	12	14
<b>Norm</b>	EN ISO 20345:2011 S1 P SRC				EN ISO 20345:2011 S1 P SRC			
<b>Obermaterial</b>	Mikrovelours				Mikrovelours			
<b>Futtermaterial</b>	Distance-Mesh-Futter				Distance-Mesh-Futter			
<b>Größe</b>	35 bis 52		35 bis 52	35 bis 52	35 bis 52		35 bis 52	35 bis 52
<b>Bestelleinheit</b>	PAA	PAA	PAA	PAA	PAA	PAA	PAA	PAA



# Sicherheitsschuhe

uvex 1 G2



68381  
68382  
68383  
68384



68401  
68402  
68403



68391  
68392  
68393  
68394



**climazone BOA**

## uvex 1 G2 · Halbschuh S3 SRC · Schnürstiefel S3 SRC

### Allgemeine Merkmale:

- besonders leichte S3-Sicherheitshalbschuhe bzw. stiefel
- für Chromallergiker geeignet, da aus synthetischen Materialien gefertigt
- alle Sohlenmaterialien sind frei von Silikonen, Weichmachern und anderen lackbenetzungsstörenden Substanzen
- individuell anpassbarer, elastischer Senkel mit Schnellarretierung, Standardsenkel liegt bei (Halbschuh 68381 bis 68384)
- Boa® Fit System (bestehend aus Drehverschluss, Seil und Seilführungen) für eine millimetergenau einstellbare, dauerhafte Passform und Komfort (Halbschuh 68401 bis 68403)

### Schutzmerkmale:

- neuartige Sohlentechnologie uvex i-PUREnrj mit besten Dämpfungseigenschaften im Vorfuß und der Ferse, guter Rückgabe der Auftrittenergie (Rebound) über die gesamte Zwischensohle und optimale Stabilität durch den geschäumten Fersenkorb
- ergonomisch gestaltete uvex x-tended grip Laufsohle setzt neueste biomechanische Erkenntnisse um, ist besonders langlebig und sehr rutschhemmend, die Profilierung eignet sich insbesondere für den Einsatz auf Industrieböden und rauen Oberflächen
- erfüllt die ESD-Vorgabe mit Ableitwiderstand kleiner 35 Megaohm
- TPU Überkappe zum Schutz gegen Abrieb im Vorfußbereich

- neue, breitere, 100 % metallfreie uvex xenova®-Zehenschutzkappe – kompakt, anatomisch geformt, mit guter Seitenstabilität und thermisch nicht leitend, für mehr Zehenfreiheit und optimale Passform
- nichtmetallische, durchtrittshemmende Einlage nach aktuellen Normvorgaben, beeinträchtigt nicht die Flexibilität des Schuhs

### Komfortmerkmale:

- außerordentlicher Tragekomfort, zu dem ein neu entwickelter, breiterer Leisten ebenso beiträgt wie die klimaoptimierten, atmungsaktiven Materialien
- zur Vermeidung von Druckstellen nahezu nahtfreie Schaftkonstruktion aus hydrophobiertem Hightech-Mikroveloursmaterial
- auswechselbares antistatisches Komfortfußbett mit Feuchtigkeitstransportsystem und zusätzlicher Fersen- und Vorfußdämpfung sowie guten, unterstützenden Eigenschaften für das Fußgewölbe
- weich gepolsterte Staublasche und Kragen
- die Größen 35 bis 40 werden über einen Damenleisten hergestellt

### Einsatzgebiete:

- leichte Anwendungen

uvex 1 G2	Halbschuh S3 SRC				Halbschuh S3 SRC			Schnürstiefel S3 SRC			
<b>Art.-Nr.</b>	68381	68382	68383	68384	68401	68402	68403	68391	68392	68393	68394
<b>Weite</b>	10	11	12	14	10	11	12	10	11	12	14
<b>Norm</b>	EN ISO 20345:2011 S3 SRC				EN ISO 20345:2011 S3 SRC			EN ISO 20345:2011 S3 SRC			
<b>Obermaterial</b>	Mikrovelours				Mikrovelours			Mikrovelours			
<b>Futtermaterial</b>	Distance-Mesh-Futter				Distance-Mesh-Futter			Distance-Mesh-Futter			
<b>Größe</b>	35 bis 52	35 bis 52	35 bis 52	35 bis 52	35 bis 52	35 bis 52	35 bis 52	35 bis 52	35 bis 52	35 bis 52	35 bis 52
<b>Bestelleinheit</b>	PAA	PAA	PAA	PAA	PAA	PAA	PAA	PAA	PAA	PAA	PAA

# Sicherheitsschuhe

uvex 1 G2



## uvex 1 G2 · Sandale S1 SRC · gelochter Halbschuh S1 SRC · gelochter Schnürstiefel S1 SRC

**Allgemeine Merkmale:**

- besonders leichte S1-Sicherheitssandale, gelochter Sicherheits-halbschuh bzw. -stiefel
- für Chromallergiker geeignet, da aus synthetischen Materialien gefertigt
- alle Sohlenmaterialien sind frei von Silikonen, Weichmachern und anderen lackbenetzungsstörenden Substanzen
- individuell anpassbarer, elastischer Senkel mit Schnellarretierung, Standardsenkel liegt bei (Halbschuh), individuell anpassbarer, doppelter Klettverschluss, der obere Klettverschluss ist in seiner Länge einstellbar und optimal auf die Bedürfnisse des Trägers einzustellen (Sandale)

**Schutzmerkmale:**

- neuartige Sohlentechnologie uvex i-PUREnrj mit besten Dämpfungseigenschaften im Vorfuß und der Ferse, guter Rückgabe der Auftrittsenergie (Rebound) über die gesamte Zwischensohle und optimale Stabilität durch den geschäumten Fersenkorb
- erfüllt die ESD-Vorgabe mit Ableitwiderstand kleiner 35 Megaohm
- neue, breitere, 100 % metallfreie uvex xenova®-Zehenschutzkappe – kompakt, anatomisch geformt, mit guter Seitenstabilität und thermisch nicht leitend, für mehr Zehenfreiheit und optimale Passform

- ergonomisch gestaltete Laufsohle setzt neueste biomechanische Erkenntnisse um und besteht aus zweischichtigem Polyurethan uvex i-PU-REnrj mit sehr guten, rutschhemmenden Eigenschaften, die Profilierung eignet sich insbesondere für den Einsatz auf Industrieböden

**Komfortmerkmale:**

- außerordentlicher Tragekomfort, zu dem ein neu entwickelter, breiterer Leisten ebenso beiträgt wie die klimaoptimierten, atmungsaktiven Materialien
- zur Vermeidung von Druckstellen nahezu nahtfreie Schaftkonstruktion aus Hightech-Mikroveloursmaterial, perforiert
- auswechselbares, antistatisches Komfortfußbett mit Feuchtigkeitstransportsystem und zusätzlicher Fersen- und Vorfußdämpfung sowie guten, unterstützenden Eigenschaften für das Fußgewölbe
- weich gepolsterte Staublasche (Halbschuh, Schnürstiefel) und Kragen
- die Größen 35 bis 40 werden über einen Damenleisten hergestellt

**Einsatzgebiete:**

- leichte Anwendungen

uvex 1 G2	Sandale S1 SRC				gelochter Halbschuh S1 SRC				gelochter Schnürstiefel S1 SRC			
<b>Art.-Nr.</b>	68487	68488	68489	68480	68467	68468	68469	68460	68477	68478	68479	68470
<b>Weite</b>	10	11	12	14	10	11	12	14	10	11	12	14
<b>Norm</b>	EN ISO 20345:2011 S1 SRC				EN ISO 20345:2011 S1 SRC				EN ISO 20345:2011 S1 SRC			
<b>Obermaterial</b>	Mikrovelours				Mikrovelours				Mikrovelours			
<b>Futtermaterial</b>	Distance-Mesh-Futter				Distance-Mesh-Futter				Distance-Mesh-Futter			
<b>Größe</b>	35 bis 52	35 bis 52	35 bis 52	35 bis 52	35 bis 52	35 bis 52	35 bis 52	35 bis 52	35 bis 52	35 bis 52	35 bis 52	35 bis 52
<b>Bestelleinheit</b>	PAA	PAA	PAA	PAA	PAA	PAA	PAA	PAA	PAA	PAA	PAA	PAA



# Sicherheitsschuhe

uvex 1 G2



68497  
68498  
68499  
68490



68507  
68508  
68509  
68500



## uvex 1 G2 · Halbschuh S2 SRC · Schnürstiefel S2 SRC

### Allgemeine Merkmale:

- besonders leichter S2-Sicherheitshalbschuh bzw. -stiefel
- für Chromallergiker geeignet, da aus synthetischen Materialien gefertigt
- alle Sohlenmaterialien sind frei von Silikonen, Weichmachern und anderen lackbenetzungsstörenden Substanzen
- individuell anpassbarer, elastischer Senkel mit Schnellarretierung, Standardsenkel liegt bei (Halbschuh)

### Schutzmerkmale:

- neuartige Sohlentechnologie uvex i-PUREnrj mit besten Dämpfungseigenschaften im Vorfuß und der Ferse, guter Rückgabe der Auftrittenergie (Rebound) über die gesamte Zwischensohle und optimale Stabilität durch den geschäumten Fersenkorb
- erfüllt die ESD-Vorgabe mit Ableitwiderstand kleiner 35 Megaohm
- neue, breitere, 100 % metallfreie uvex xenova®-Zehenschutzkappe – kompakt, anatomisch geformt, mit guter Seitenstabilität und thermisch nicht leitend, für mehr Zehenfreiheit und optimale Passform
- ergonomisch gestaltete Laufsohle setzt neueste biomechanische Erkenntnisse um und besteht aus zweischichtigem Polyurethan uvex i-PUREnrj mit sehr guten, rutschhemmenden Eigenschaften, die Profilierung eignet sich insbesondere für den Einsatz auf Industrieböden

### Komfortmerkmale:

- außerordentlicher Tragekomfort, zu dem ein neu entwickelter, breiterer Leisten ebenso beiträgt wie die klimaoptimierten, atmungsaktiven Materialien
- zur Vermeidung von Druckstellen nahezu nahtfreie Schaftkonstruktion aus Hightech-Mikroveloursmaterial, hydrophobiert
- auswechselbares, antistatisches Komfortfußbett mit Feuchtigkeitstransportsystem und zusätzlicher Fersen- und Vorfußdämpfung sowie guten, unterstützenden Eigenschaften für das Fußgewölbe
- weich gepolsterte Staublasche und Kragen
- die Größen 35 bis 40 werden über einen Damenleisten hergestellt

### Einsatzgebiete:

- leichte Anwendungen

uvex 1 G2	Halbschuh S2 SRC				Schnürstiefel S2 SRC			
<b>Art.-Nr.</b>	68497	68498	68499	68490	68507	68508	68509	68500
<b>Weite</b>	10	11	12	14	10	11	12	14
<b>Norm</b>	EN ISO 20345:2011 S2 SRC				EN ISO 20345:2011 S2 SRC			
<b>Obermaterial</b>	Mikrovelours				Mikrovelours			
<b>Futtermaterial</b>	Distance-Mesh-Futter				Distance-Mesh-Futter			
<b>Größe</b>	35 bis 52	35 bis 52	35 bis 52	35 bis 52	35 bis 52	35 bis 52	35 bis 52	35 bis 52
<b>Bestelleinheit</b>	PAA	PAA	PAA	PAA	PAA	PAA	PAA	PAA

# uvex



UVEX ARBEITSSCHUTZ GMBH  
Würzburger Straße 181-189  
90766 Fürth  
GERMANY

T: 0800 6644893  
F: 0800 6644894  
E: [serviceteam@uvex.de](mailto:serviceteam@uvex.de)  
I: [uvex-safety.de](http://uvex-safety.de)

UVEX SAFETY Austria GmbH  
Kamerlweg 33  
4600 Wels  
AUSTRIA

T: +43 7242 210 745  
F: +43 7242 210 745-28  
E: [safety@uvex.at](mailto:safety@uvex.at)  
I: [uvex-safety.at](http://uvex-safety.at)

UVEX Arbeitsschutz (Schweiz) AG  
Uferstrasse 90, Postfach  
4057 Basel  
SWITZERLAND

T: +41 061 638 84 44  
F: +41 061 638 84 54  
E: [info@uvex.ch](mailto:info@uvex.ch)  
I: [uvex-safety.ch](http://uvex-safety.ch)

Video



1.001.51.4/10.20/PDF - Irrtümer und technische Änderungen vorbehalten. © 2020 - UVEX ARBEITSSCHUTZ GmbH



protecting people