



NH Erlangen

Beethovenstraße 3, 91052 Erlangen | Tel.: +49.9131.8912.0 | Fax: +49.9131.8912.107
Bankettabteilung: nherlangen@nh-hotels.com | Tel.: +49.9131.8912.0

Willkommen im 4-Sterne-Hotel NH Erlangen. Das Hotel ist durch die verkehrsgünstige Lage in der Innenstadt, direkt beim Kongresszentrum, sowie die Nähe zu Hauptbahnhof und Autobahn und die schnelle Erreichbarkeit der Metropolregion Nürnberg-Fürth-Erlangen, der ideale Ort für Geschäftsreisende. Das Hotel verfügt über 138 komfortable Zimmer und 8 Tagungsräume. Der größte Raum bietet Platz für bis zu 140 Personen. Lassen Sie sich von unserem reichhaltigen Frühstücksbuffet verwöhnen, gönnen Sie sich eine Auszeit an unserer Bar „El Torro“, wo wir Ihnen gerne erlesene Weine und wechselnde Spezialitäten unserer Küche servieren. Zur Entspannung stehen Ihnen unsere Sauna sowie ein kleiner Fitnessbereich zur Verfügung. Wenn Sie mit eigenem Fahrzeug anreisen, können Sie es in unserer Parkgarage abstellen.

Angebote und Infos auf [nh-hotels.de](https://www.nh-hotels.de) & [nh-mice.de](https://www.nh-mice.de)

Easy Meeting!



Beamer immer inklusive!

In allen Tagungspauschalen enthalten.



Vorher wissen, was es später kostet!

Negative Überraschungen vermeiden.



Kulinarisches erleben!

Jede Pause ein kulinarisches Erlebnis.



Ecomeeting: Gut & fair zur Umwelt!

Tagen Sie bei uns nachhaltig.



Bahn Spezial zur Veranstaltung!

Zugtickets schon ab 99 € pro Person.



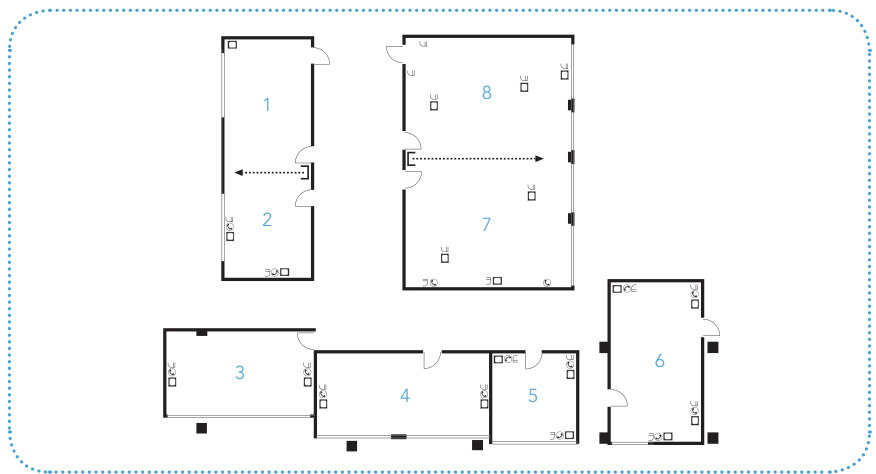
Serviceleistungen und Ausstattung

- 138 Zimmer
- Schreibtisch
- Telefon
- WLAN-Internetzugang
- Satelliten-TV
- Minibar
- Relax-Liege
- Pflegeprodukte
- Föhn
- Frühstücksbuffet
- à la carte Bar "El Torro"
- 8 Veranstaltungsräume
- Sonnenterrasse
- Sauna
- Massage (auf Anfrage)
- kleiner Fitnessbereich
- Parkplatz
- Busparkplatz auf Anfrage

Veranstaltungen & Tagungstechnik

Das Hotel verfügt über 8 moderne Veranstaltungsräume. Der größte Raum bietet Platz für bis zu 140 Personen und kann in 2 Bereiche unterteilt werden. Die Räume bieten moderne, technische Ausstattung, flexible Aufteilung, WLAN, Beamer, Leinwand, Pinnwände, Flipchart, Moderatorenkoffer sowie viel Tageslicht. Weitere Tagungstechnik erhalten Sie auf Anfrage. Die nahe gelegene Sonnenterrasse bietet sich für Kaffeepausen oder Empfänge an. In der 8. Etage kann die Terrasse mit herrlicher Aussicht oder ein Superior-Raum für kleinere Besprechungen mit bis zu 10 Teilnehmern genutzt werden. Unsere Tagungsspezialisten unterstützen Sie bei der Organisation Ihrer Veranstaltung.

Veranstaltungsräume



Name des Veranstaltungsraumes	Höhe (m)	Fläche (m²)	Bankett	Block	Empfang	Seminar	Theater	U-Form	Kabarett
1. Gemini I	2,77	40,00	0	0	0	15	20	10	0
2. Gemini II	2,77	30,00	0	0	0	10	15	6	0
Gemini I+II	2,77	70,00	40	0	0	25	35	20	0
3. Aries	2,80	40,00	0	0	0	15	20	10	0
4. Scorpio	2,80	50,00	0	0	0	20	25	16	0
5. Leo	2,70	25,00	0	0	0	0	10	0	0
6. Aquarius	2,75	52,00	0	0	0	22	28	16	0
7. Taurus I	2,60	75,00	0	0	0	30	40	24	0
8. Taurus II	2,60	75,00	0	0	0	30	40	24	0
Taurus I+II	2,60	150,00	80	0	0	90	120	36	0

Lageplan



NH Erlagen
Beethovenstraße 3
91052 Erlagen

- ➔ Entfernung zum Flughafen Nürnberg: 12 km
- ➔ Entfernung zum Hauptbahnhof: 1 km
- ➔ Entfernung zur Innenstadt: 100 m
- ➔ Entfernung zum Konferenzzentrum: 5 m