

 **HECKEL**  
PERFORMANCE WITH STYLE



2018/2019 | FR



P 002 **LA MARQUE HECKEL**

P 004 **TECHNOLOGIES**

P 008 **MACSOLE® X**

P 020 **SUXXEED OFFROAD**

P 028 **RUN-R**

P 036 **MACSOLE® SPORT 2.0**

P 044 **MACSOLE® ADVENTURE 2.0**

P 052 **MACSOLE® EXTREM 2.0**

P 058 **MACSOLE® 1.0**

P 064 **FLAG**


P 066 **NORMES**

P 068 **INDEX**

A dramatic scene in a snowy mountain range. A helicopter is landing in the center, its rotors blurred from motion. In the foreground, a person in a green jacket and dark pants stands on a snow machine, holding a wooden staff or pole. The snow machine has 'SAULT' and '500' written on it. The background shows jagged, snow-covered peaks under a grey sky.

# PERFORMANCE **WITH STYLE**

NOTRE SLOGAN TRADUIT NOTRE AMBITION.



**Heckel, dont le siège est situé en France à La Walck, se spécialise dans la chaussure de sécurité en 1970 et devient rapidement une référence dans son domaine. Depuis 2001 Heckel est une marque du groupe uvex, un des leaders des équipements de protection individuelle (EPI) dans le monde.**

Heckel est synonyme de performance. En portant une chaussure de sécurité Heckel, l'utilisateur sait qu'il est parfaitement protégé et équipé jusque dans les conditions les plus extrêmes.

Nous ne faisons aucun compromis sur la qualité et le contrôle de nos produits. C'est la façon ultime de garantir la performance de nos produits et donc des professionnels.

Nous sommes convaincus que la sécurité résulte de l'alliance des technologies les plus innovantes et du design. Avoir belle allure en toute sécurité, c'est l'ambition d'Heckel.



# NOS TECHNOLOGIES

VOUS ÊTES NOS PREMIERS EXPERTS. C'EST EN ÉTUDIANT  
VOS ATTENTES ET VOS BESOINS QUE NOUS CONCEVONS  
LES PRODUITS QUI VOUS PROTÈGERONT AU QUOTIDIEN.

LES CHAUSSURES HECKEL OFFRENT DE NOMBREUSES CARACTÉRISTIQUES DE SÉCURITÉ ET DE PROTECTION. AFIN DE FACILITER LA COMPRÉHENSION DE CES CARACTÉRISTIQUES, NOUS UTILISONS DIFFÉRENTS PICTOGRAMMES.

### 100% metal free

La chaussure entière ne présente aucune partie métallique



### Embout de protection non métallique

Protège contre les chutes d'objets jusqu'à 200 j et à la compression jusqu'à 15000 Newton conformément à la norme EN 20345 | 100 % amagnétique | indolore grâce à sa forme ergonomique | extra large | 20 % plus léger qu'un embout acier conventionnel | conduit moins le chaud et le froid qu'un embout métallique



### Embout de protection acier

Protège contre les chutes d'objets jusqu'à 200 j et à la compression jusqu'à 15000 Newton conformément à la norme EN 20345



### Résistance à la pénétration d'eau

WRU ou WR conformément à la norme EN 20345



### Coutures résistantes au feu



### Semelle de propreté avec isolation thermique

Isolation contre le chaud et le froid



### Résistance à la chaleur de contact (HRO)

Résistance à une température de 300° C conformément à la norme EN 20345



### Semelle anti-perforation inox

Résistance à la perforation 1100 Newton conformément à la norme EN 20345



### Semelle anti-perforation non métallique

Résistance à la perforation 1100 Newton conformément à la norme EN 20345 | 100 % composite | flexible | amagnétique | protège 100 % de la surface du pied (contre 85 % en moyenne pour les semelles en acier) | plus légère que les semelles acier | conduit moins le chaud et le froid qu'une semelle métallique

# NOS TECHNOLOGIES

NOS TECHNICIENS SPÉCIALISÉS CRÉENT DES PRODUITS TOUJOURS PLUS INNOVANTS. DES PROCÉDURES POUSSÉES DE CONTRÔLE SONT APPLIQUÉES À CHACUN DE NOS MODÈLES TOUT AU LONG DU PROCESSUS DE FABRICATION AFIN DE VOUS GARANTIR UNE QUALITÉ INFAILLIBLE.



## La technologie du caoutchouc MACSOLE®

Le caoutchouc est reconnu dans de nombreux domaines pour ses propriétés exceptionnelles : adhérence, durabilité, élasticité, résistance à l'abrasion, aux températures extrêmes (chaud/froid), à de nombreux produits chimiques. Fort de nombreuses années d'expérience, Heckel développe

de nouvelles générations de caoutchouc sous la marque MACSOLE®. Les semelles MACSOLE® réalisées dans des mélanges exclusifs de caoutchouc nitrile offrent des performances inégalées d'adhérence, de sécurité et de longévité jusque dans les conditions les plus extrêmes.



### Durabilité

Les semelles MACSOLE® sont réalisées dans des mélanges uniques et exclusifs offrant des performances inégalées de résistance à l'abrasion, allongeant ainsi la durée de vie de nos produits.

### Résistance à la chaleur de contact

Seul le caoutchouc permet de répondre à la norme HRO (300°C). Certains modèles équipés de la technologie MACSOLE® résistent à des chaleurs de contact allant jusqu'à 800°C.



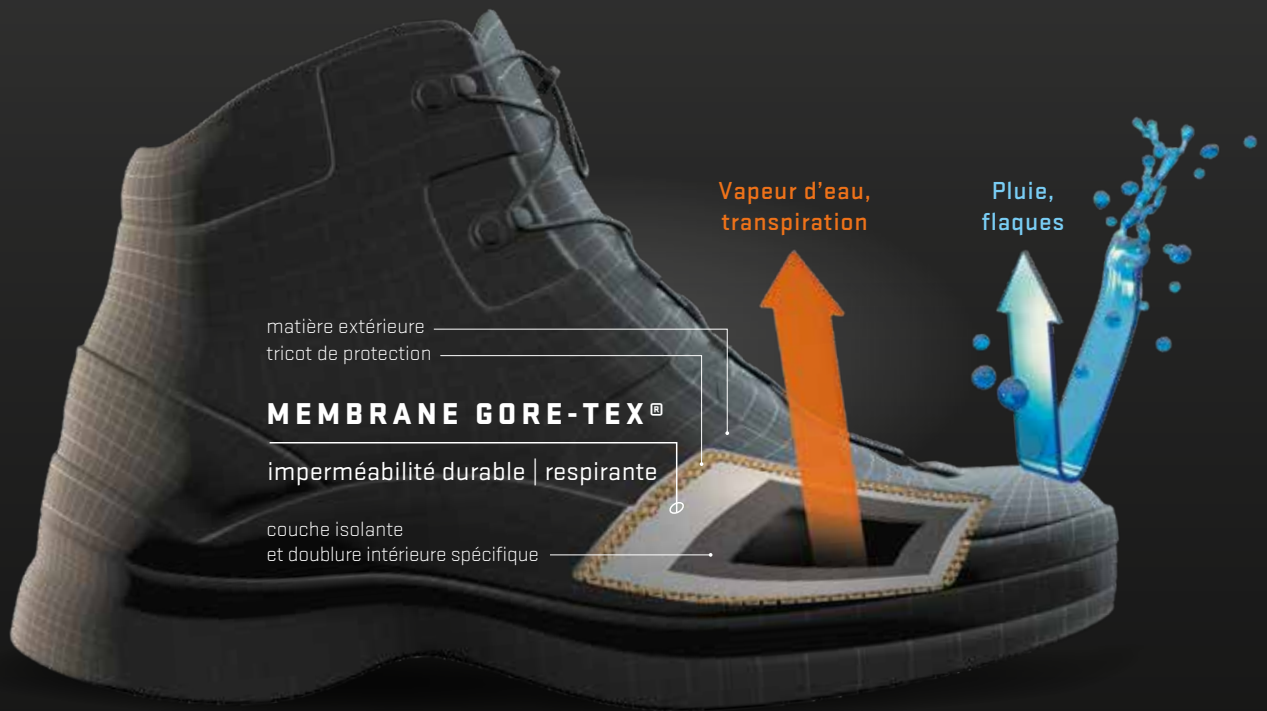
### Adhérence

La formulation de notre caoutchouc MACSOLE® permet d'offrir une adhérence très supérieure aux exigences de la norme EN 13287.

### Absorption de chocs

Les propriétés naturelles d'élasticité du caoutchouc garantissent un amorti durable et diminuent la fatigue liée à la marche ou lorsque l'utilisateur est en position debout de manière prolongée.

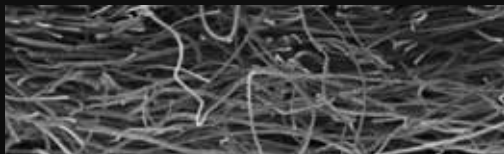




La membrane GORE-TEX® offre un confort climatique pour tous les environnements de travail.

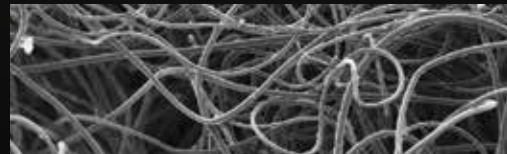
La membrane GORE-TEX® est dotée de pores microscopiques 20 000 fois plus petits qu'une goutte d'eau, mais 700 fois plus grands qu'une molécule de vapeur d'eau. Cette combinaison unique offre une imperméabilité durable et une très haute respirabilité. Les chaussures GORE-TEX® gardent vos pieds au sec et leur procurent un grand confort.

## ISOLANT CLASSIQUE VERSUS ISOLANT GORE-TEX®



### Isolant classique

fibres solides et plus nombreuses **augmentant le poids** | structure 2D plate en couches superposées **empêchant l'air de pénétrer** | **perte de capacité d'isolation** quand comprimé | agglomération de fibres **limitant la flexibilité et la souplesse**



### Isolant GORE-TEX®

**15 % plus léger** | fibres creuses et moins nombreuses offrant **plus de légèreté** | structure 3D permettant d'emmagasiner l'air pour **plus d'isolation** | effet spirale assurant **flexibilité et confort**



### Semelle anti-perforation non métallique

résistance à la perforation jusqu'à **1100 Newton** conformément à la norme EN 20345 | **100 % composite** | **flexible** | **amagnétique** | **protège 100 %** de la surface du pied (contre 85 % en moyenne pour les semelles en acier) | **plus légère** que les semelles acier | **conduit moins le chaud et le froid** qu'une semelle métallique



### Embout de protection non métallique

protège contre les chutes d'objets jusqu'à **200 j** et à la compression jusqu'à **15000 Newton** conformément à la norme EN 20345 | **100 % amagnétique** | **indolore** grâce à sa forme ergonomique | **extra large** | **20 % plus léger** qu'un embout acier conventionnel | **conduit moins le chaud et le froid** qu'un embout métallique



MACSOLE<sup>®</sup>

X

**LA GAMME MACSOLE® X S'ADRESSE À  
TOUTES LES PERSONNES TRAVAILLANT  
DANS DES CONDITIONS TRÈS DIFFICILES  
VOIRE EXTRÊMES ET QUI SONT SOUMISES  
AUX INTEMPÉRIES, AUX CONDITIONS  
HUMIDES, AU GRAND FROID ET AUX SOLS  
TRÈS EXIGEANTS.**

Pour faire face à ces environnements hostiles, les produits MACSOLE® X offrent de nombreuses solutions techniques : imperméabilité et respirabilité grâce à la membrane GORE-TEX®, technologie d'isolation thermique nouvelle génération GORE-TEX®, adhérence exceptionnelle de la semelle caoutchouc MACSOLE® X, matières premières de grande qualité et éléments de protection non métalliques pour plus de légèreté et de flexibilité.

# TECHNOLOGIES

## MACSOLE X



01

### Couche confort en PU

excellente absorption des chocs | légèreté

02

### Bout recouvert injecté en PU

**durée de vie prolongée** de la chaussure | adapté aux personnes amenées à travailler à genoux



## Semelle en PU/CAOUTCHOUC

SRC | résistance aux huiles et aux hydrocarbures | résistance aux produits chimiques | antistatique | flexibilité et absorption des chocs optimales | résistance à la chaleur de contact jusqu'à 300°C (norme HRO)

chaussant pointures françaises largeur 11

- 01 rainures arrière améliorant l'adhérence lors du premier contact du talon avec le sol
- 02 couche confort en PU pour une excellente absorption des chocs
- 03 talon décroché
- 04 profil GRIPSTEP pour échelles et escaliers
- 05 profil auto nettoyant
- 06 profil tout terrain avec crampons profonds
- 07 excellente résistance à l'abrasion
- 08 rainures avant pour une meilleure accroche

## Semelle de propreté

antistatique | anatomique

dessus en textile pour une très bonne résistance à l'abrasion, absorption de l'humidité et séchage rapide



absorbeur de chocs perforé en EVA, dessous en fibres non tissé pour une très grande capacité d'absorption de l'humidité et un séchage rapide



## Semelle anti-perforation non métallique

résistance à la perforation jusqu'à 1100 Newton conformément à la norme EN 20345 | 100 % composite | flexible | amagnétique | protège 100 % de la surface du pied (contre 85 % en moyenne pour les semelles en acier) | plus légère que les semelles acier | conduit moins le chaud et le froid qu'une semelle métallique



## Embout de protection non métallique

protège contre les chutes d'objets jusqu'à 200 j et à la compression jusqu'à 15 000 Newton conformément à la norme EN 20345 | 100 % amagnétique | indolore grâce à sa forme ergonomique | extra large | 20 % plus léger qu'un embout acier conventionnel | conduit moins le chaud et le froid qu'un embout métallique





## MX 100 GT S3 CI HI WR HRO SRC

**semelle** PU/caoutchouc très adhérente, résistante aux huiles et hydrocarbures, profil auto-nettoyant, très bonne absorption des chocs, bout recouvert injecté en PU, résistante à la chaleur de contact jusqu'à 300°C | **tige** cuir pleine fleur hydrofuge et textile, col et soufflets matelassés, fermeture avec passants non métalliques et fermeture zip, piping et inserts réfléchissants | **doublure** membrane GORE-TEX® Confort et Isolation thermique, nouveau : 15 % de poids en moins, avec le même niveau de protection thermique grâce à une nouvelle technologie d'isolation GORE-TEX® | **embout** metal free | semelle **anti-perforation** metal free | **semelle de propreté** anatomique, absorbe et évacue efficacement la transpiration, absorbeur de chocs au talon | **poids 770 g** en pointure 42



travaux extérieurs par grand froid,  
réseaux de transport, travaux en  
montagne, chambres froides, pétrole,  
gaz, mines, 100% imperméable (WR)

POINTR 37 - 48 | EN ISO 20345 : 2011  
CODE PROT 63923



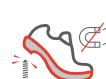


## MX 200 GT LOW S3 CI HI WR HRO SRC

**semelle** PU/caoutchouc très adhérente, résistante aux huiles et hydrocarbures, profil auto-nettoyant, très bonne absorption des chocs, bout recouvert injecté en PU, résistante à la chaleur de contact jusqu'à 300°C | **tige** cuir pleine fleur hydrofuge et textile, col et soufflets matelassés, système de fermeture par passants non métalliques | **doublure** membrane GORE-TEX® Extended Comfort Footwear | **embout** metal free | **semelle anti-perforation** metal free | **semelle de propreté** anatomique, absorbe et évacue efficacement la transpiration, absorbeur de chocs au talon | **poids 680 g** en pointure 42

travaux extérieurs en milieux humides, BTP, réseaux de transport, énergie, chimie, espaces verts.  
100 % imperméable (WR)

POINTRE 37 - 48 | EN ISO 20345 : 2011  
CODE PROT 63963



**100 %  
metal  
free**







# METAL FREE



## MX 200 GT HIGH S3 CI HI WR HRO SRC

semelle PU/caoutchouc très adhérente, résistante aux huiles et hydrocarbures, profil auto-nettoyant, très bonne absorption des chocs, bout recouvert injecté en PU, résistante à la chaleur de contact jusqu'à 300°C | tige cuir pleine fleur hydrofuge et textile, col et soufflets matelassés, système de fermeture par passants et crochets non métalliques | doublure membrane GORE-TEX® Extended Comfort Footwear | embout metal free | semelle anti-perforation metal free | semelle de propreté anatomique, absorbe et évacue efficacement la transpiration, absorbeur de chocs au talon | poids 690 g en pointure 42

travaux extérieurs en milieux humides, BTP, réseaux de transport, énergie, chimie, espaces verts. 100 % imperméable (WR)

POINTR 37 - 48 | EN ISO 20345:2011  
CODE PROT 63943



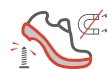
100%  
metal  
free





## MX 400 GT S3 CI HI WR HRO SRC

**semelle** PU/caoutchouc très adhérente, résistante aux huiles et hydrocarbures, profil auto-nettoyant, très bonne absorption des chocs, bout recouvert injecté en PU, résistante à la chaleur de contact jusqu'à 300°C | **tige** cuir pleine fleur marron huilé hydrofuge, col et soufflets matelassés hydrofuges, piping réfléchissant, fermeture avec passants et crochets métalliques | **doublure** membrane GORE-TEX® Extended Comfort Footwear | **embout** metal free | **semelle anti-perforation** metal free | **semelle de propreté** anatomique, absorbe et évacue efficacement la transpiration, absorbeur de chocs au talon | **poids 715 g** en pointure 42



travaux extérieurs en milieux humides, BTP, réseaux de transport, énergie, chimie, espaces verts. 100% imperméable (WR)

POINTR 37 - 48 | EN ISO 20345 : 2011  
CODE PROT 63953





**MX 300 GT S3 CI HI WR HRO SRC**

semelle PU/caoutchouc très adhérente, résistante aux huiles et hydrocarbures, profil auto-nettoyant, très bonne absorption des chocs, bout recouvert injecté en PU, résistante à la chaleur de contact jusqu'à 300°C | tige cuir pleine fleur hydrofuge, col et soufflets matelassés hydrofuges, piping réfléchissant, fermeture avec passants et crochets métalliques | doublure membrane GORE-TEX® Extended Comfort Footwear | embout metal free | semelle anti-perforation metal free | semelle de propreté anatomique, absorbe et évacue efficacement la transpiration, absorbeur de chocs au talon | poids 715 g en pointure 42

travaux extérieurs en milieux humides, BTP, réseaux de transport, énergie, chimie, espaces verts. 100% imperméable (WR)

POINTR 37 - 48 | EN ISO 20345 : 2011  
CODE PROT 63993





## **MX 500** S3 HI HRD SRC

**semelle** PU/caoutchouc très adhérente, résistante aux huiles et hydrocarbures, profil auto-nettoyant, très bonne absorption des chocs, bout recouvert injecté en PU, résistante à la chaleur de contact jusqu'à 300°C | **tige** cuir pleine fleur hydrofuge, col et soufflets matelassés hydrofuges, fermeture avec passants non métalliques et fermeture zip, piping et inserts réfléchissants | **doublure** mesh 3D, respirante, absorbante et à séchage rapide | **embout** metal free | **semelle anti-perforation** metal free | **semelle de propreté** anatomique, absorbe et évacue efficacement la transpiration, absorbeur de chocs au talon | **poids 760 g** en pointure 42



pétrole et gaz, off-shore, BTP,  
travaux extérieurs en milieux  
humides, industrie lourde, chimie

POINTR 37 - 48 | EN ISO 20345 : 2011  
CODE PROT 63973





SUXCEED  
**OFFROAD**

**LA GAMME SUXXEED OFFROAD A ÉTÉ DÉVELOPPÉE POUR RÉPONDRE PLUS PARTICULIÈREMENT AUX PERSONNES ÉVOLUANT DANS LES MÉTIERS DU BÂTIMENT ET DES TRAVAUX PUBLICS.**

Son design outdoor, sa semelle tout-terrain et son bout recouvert injecté en polyuréthane sont des atouts majeurs pour répondre aux attentes des utilisateurs.



**01**  
**Système de fermeture**

par passants et crochets  
non métalliques

**02**  
**Nombre de coutures réduit**

limite les points de pression lors de la  
flexion pour plus de confort | améliore  
la résistance à la pénétration de liquides

**03**  
**Bout recouvert injecté en PU**

**durée de vie prolongée** de la chaussure |  
adapté aux personnes amenées à **travailler**  
**accroupies ou à genoux**





## Semelle en PU2D

**SRC** | résistance aux huiles et aux hydrocarbures | résistance aux produits chimiques | antistatique | flexibilité et absorption des chocs optimales

chaussant **Mondopoint R2 largeur 11**

- 01** rainures arrière améliorant l'adhérence lors du premier contact du talon avec le sol
- 02** semelle en PU double densité pour une excellente absorption des chocs et légèreté
- 03** talon décroché
- 04** profil GRIPSTEP pour échelles et escaliers
- 05** blocs de profil aux arêtes vives
- 06** larges surfaces portantes
- 07** profil auto nettoyant
- 08** rainures avant pour une meilleure accroche

## Semelle de propreté

anatomique | antistatique

dessus en textile non tissé avec très bonne résistance à l'abrasion et absorption de l'humidité, séchage rapide



absorbeur de chocs en EVA, dessous en fibres non tissé avec très grande capacité d'absorption de l'humidité, séchage rapide



## Semelle anti-perforation non métallique

résistance à la perforation jusqu'à **1100 Newton** conformément à la norme EN 20345 | **100 % composite** | flexible | amagnétique | protège **100 % de la surface du pied** (contre 85 % en moyenne pour les semelles en acier) | **plus légère** que les semelles acier | **conduit moins le chaud et le froid** qu'une semelle métallique



## Embout de protection non métallique

protège contre les chutes d'objets jusqu'à **200 j** et à la compression jusqu'à **15 000 Newton** conformément à la norme EN 20345 | **100 % amagnétique** | indolore grâce à sa forme ergonomique | extra large | **20 % plus léger** qu'un embout acier conventionnel | **conduit moins le chaud et le froid** qu'un embout métallique



# METAL FREE



## SUXXEED OFFROAD S3 LOW S3 CI SRC

**semelle** PU2D, très adhérente, résistante aux huiles et hydrocarbures, profil auto-nettoyant, très bonne absorption des chocs, bout recouvert injecté en PU | **tige** cuir fleur huilé marron hydrofuge, insert microfibre, col et soufflet matelassés hydrofuges, éléments réfléchissants, système de fermeture par passants et crochets non métalliques | **doublure** mesh 3D, respirante, absorbante et à séchage rapide | **embout** metal free | **semelle anti-perforation** metal free | **semelle de propreté** anatomique, absorbe et évacue efficacement la transpiration, absorbeur de chocs au talon en EVA | **poids 610 g** en pointure 42

bâtiment et travaux publics, énergie, industrie générale, logistique, maintenance, milieux humides

POINTR **36 - 48** | EN ISO 20345 : 2011  
CODE PROT 62743



**100% metal free**





## SUXXEED OFFROAD S3 HIGH S3 CI SRC

**semelle** PU2D, très adhérente, résistante aux huiles et hydrocarbures, profil autonettoyant, très bonne absorption des chocs, bout recouvert injecté en PU | **tige** cuir fleur huilé marron hydrofuge, insert microfibre, col et soufflet matelassés hydrofuges, éléments réfléchissants, système de fermeture par passants et crochets non métalliques | **doublure** mesh 3D, respirante, absorbante et à séchage rapide | **embout** metal free | **semelle anti-perforation** metal free | **semelle de propreté** anatomique, absorbe et évacue efficacement la transpiration, absorbeur de chocs au talon en EVA | **poids 640 g** en pointure 42

bâtiment et travaux publics, énergie, industrie générale, logistique, maintenance, milieux humides

POINTR **36 - 48** | EN ISO 20345 : 2011  
CODE PROT 62733



**100 %  
metal  
free**





## SUXXEED OFFROAD S3 SNOW S3 CI SRC

**semelle** PU2D, très adhérente, résistante aux huiles et hydrocarbures, profil autonettoyant, très bonne absorption des chocs, bout recouvert injecté en PU | **tige** cuir fleur huilé marron hydrofuge, insert microfibre, éléments réfléchissants | **doublure** molleton | **embout** metal free | semelle **anti-perforation** metal free | **semelle de propreté** anatomique, absorbe et évacue efficacement la transpiration, absorbeur de chocs au talon en EVA | **poids** 780 g en pointure 42



bâtiment et travaux publics, énergie,  
industrie générale, logistique,  
maintenance, milieux humides,  
conditions hivernales

POINTR **36 - 48** | EN ISO 20345 : 2011  
CODE PROT 62753



**100 %  
metal  
free**





**RUN-R**

**LA GAMME RUN-R EST LARGEMENT  
INSPIRÉE DU MONDE DU RUNNING ET  
DU TRAIL AUSSI BIEN DANS SON DESIGN  
QUE DANS LES TECHNOLOGIES ET LES  
PERFORMANCES QU'ELLE PROPOSE.**

Semelle ultra flexible et ultra adhérente (SRC), tiges en microfibres, système de laçage rapide, éléments de protection 100 % metal free, très grande légèreté et semelle de propreté premium. Cette gamme s'adresse aux artisans, aux personnes travaillant dans la logistique, aux collectivités et à l'industrie légère.

# TECHNOLOGIES

## RUN-R



01  
**Clima management /  
technologies tiges**

Mesh 3D : respirabilité optimale

02  
**Laçage rapide**

03  
**Film TPU**

Meilleure résistance à l'abrasion





## Semelle en PU2D



résistance à la glisse **norme SRC** | résistance aux **huiles et aux hydrocarbures** | résistance aux **produits chimiques** | **antistatique** | **flexibilité optimale**

chaussant **Mondopoint R2 largeur 11**

- 01** rainures arrière améliorant l'adhérence lors du premier contact du talon avec le sol
- 02** semelle en PU double densité pour une excellente absorption des chocs et légèreté
- 03** profil GRIPSTEP pour échelles et escaliers
- 04** profil auto nettoyant
- 05** blocs de profil aux arêtes vives
- 06** larges surfaces portantes
- 07** rainures avant pour une meilleure accroche

## Semelle de propreté

**amovible** | **anatomique** | traitement **anti-bactérien et anti-odeurs** au charbon actif | lavable à 30°C

dessus en microfibre avec très bonne résistance à l'abrasion et absorption de l'humidité, séchage rapide, absorption des chocs à l'arrière, profil massant au niveau de la voûte plantaire



dessous en mousse à cellules ouvertes pour une très grande capacité d'absorption et d'évacuation de l'humidité, séchage rapide



## Semelle anti-perforation non métallique

résistance à la perforation jusqu'à **1100 Newton** conformément à la norme EN 20345 | **100 % composite** | **flexible** | **amagnétique** | **protège 100 % de la surface du pied** (contre 85 % en moyenne pour les semelles en acier) | **plus légère** que les semelles acier | **conduit moins le chaud et le froid** qu'une semelle métallique



## Embout de protection non métallique

protège contre les chutes d'objets jusqu'à **200 j** et à la compression jusqu'à **15 000 Newton** conformément à la norme EN 20345 | **100 % amagnétique** | **indolore** grâce à sa forme ergonomique | **extra large** | **20 % plus léger** qu'un embout acier conventionnel | **conduit moins le chaud et le froid** qu'un embout métallique



# EASY LOCK



## RUN-R 100 LOW + HIGH S1P SRC

semelle PU2D | tige mesh et structure de maintien TPU | doublure polyester mesh 3D | embout metal free | semelle anti-perforation metal free | semelle de propreté anatomique avec absorbeurs de chocs avant et arrière | easy lock system : système de laçage rapide (LOW) | lacets standards supplémentaires fournis dans la boîte pour le modèle bas | poids 480 g (LOW) et 520 g (HIGH) en pointure 42

modèle 100 % metal free pour artisans, industrie légère, logistique, services, environnements secs

POINTR 37 - 48 | EN ISO 20345 : 2011  
CODE PROT 62583 (LOW)  
62573 (HIGH)



**100 % metal free**



## RUN-R 110 LOW S1P SRC

semelle PU2D | tige mesh et structure de maintien TPU | doublure polyester mesh 3D | embout metal free | semelle anti-perforation metal free | semelle de propreté anatomique avec absorbeurs de chocs avant et arrière | easy lock system : système de laçage rapide | lacets standards supplémentaires fournis dans la boîte | poids 480 g

modèle 100 % metal free pour artisans, industrie légère, logistique, services, environnements secs

POINTR 37 - 48 | EN ISO 20345 : 2011  
CODE PROT 62633



100 %  
metal  
free



**RUN-R 210** S1P SRC

semelle PU2D | tige microfibre et film TPU | doublure polyester mesh 3D | embout metal free | semelle anti-perforation metal free | semelle de propreté anatomique avec absorbeurs de chocs avant et arrière | poids 490 g en pointure 42

modèle 100 % metal free pour artisans, industrie légère, logistique, services, environnements secs

POINTR 37 - 48 | EN ISO 20345 : 2011  
CODE PROT 62643



**100 %  
metal  
free**



## RUN-R 300 LOW + HIGH S3 SRC

semelle PU2D | tige cuir nubuck huilé | doublure polyester mesh 3D | embout metal free | semelle anti-perforation metal free | semelle de propreté anatomique avec absorbeurs de chocs avant et arrière | poids 530 g (LOW) et 550 g (HIGH) en pointure 42

modèle 100 % metal free pour artisans, industrie, logistique, services, collectivités, milieux humides

POINTR 37 - 48 | EN ISO 20345 : 2011  
CODE PROT 62603 (LOW)  
62663 (HIGH)



100 %  
metal  
free





MACSOLE<sup>®</sup>  
SPORT 2.0

**MACSOLE<sup>®</sup> SPORT 2.0 EST LA GAMME  
IDÉALE POUR LES PERSONNES  
À LA RECHERCHE D'UN PRODUIT LÉGER,  
AMAGNÉTIQUE, AU DESIGN SPORT.**

Pour travailler dans les secteurs du transport (coursiers, chauffeurs), de la logistique (conducteurs de chariots élévateurs, entrepôts, plateformes de messagerie) et de l'industrie légère. La présence d'inserts retro réfléchissants sur la tige et la semelle contribue à augmenter la sécurité des personnes travaillant de nuit.

# TECHNOLOGIES

## MACSOLE® SPORT 2.0

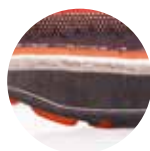


**01**  
**Talon relevé**

facilite la conduite de véhicules

**02**  
**Mousse EVA**

excellente absorption des chocs et légèreté



**03**  
**Bout recouvert**

**durée de vie prolongée** de la chaussure |  
adapté aux personnes amenées à **travailler**  
**accroupies** ou à **genoux**





## Semelle EVA / caoutchouc MACSOLE®

résistance à la glisse **norme SRA** | résistance aux **huiles et aux hydrocarbures** | résistance aux **produits chimiques** | résistance à la chaleur de contact jusqu'à **300°C** (norme HRD) | **antistatique**

chaussant **Mondopoint R2 largeur 11**

- 01** excellente résistance à l'abrasion et la coupure
- 02** larges surfaces portantes
- 03** profil auto nettoyant
- 04** blocs de profil aux arêtes vives

## Semelle de propreté CELL TECH

amovible | anatomique



dessus textile et larges perforations pour une parfaite évacuation de la transpiration

dessous en EVA pour une meilleure absorption des chocs



## Semelle anti-perforation non métallique

résistance à la perforation jusqu'à **1100 Newton** conformément à la norme EN 20345 | **100 % composite** | flexible | **amagnétique** | **protège 100 % de la surface du pied** (contre 85 % en moyenne pour les semelles en acier) | **plus légère** que les semelles acier | **conduit moins le chaud et le froid** qu'une semelle métallique



## Embout de protection non métallique

protège contre les chutes d'objets jusqu'à **200 j** et à la compression jusqu'à **15 000 Newton** conformément à la norme EN 20345 | **100 % amagnétique** | **indolore** grâce à sa forme ergonomique | extra large | **20 % plus léger** qu'un embout acier conventionnel | **conduit moins le chaud et le froid** qu'un embout métallique





# REFLEC TIVE



## MACJUMP 2.0 S3 HRO SRA

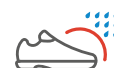
semelle EVA/caoutchouc MACSOLE® Sport 2.0 | tige cuir pleine fleur résistant à la pénétration des liquides, bout recouvert en solid PVC, éléments réfléchissants | doublure textile mesh | embout metal free | semelle anti-perforation metal free | semelle de propreté Cell Tech | poids 610 g en pointure 42

milieux humides, métiers de la logistique, du transport, industrie légère, services, collectivités, artisanat, second œuvre

POINTR 36 - 48 | EN ISO 20345 : 2011  
CODE PROT 63013



100%  
metal  
free



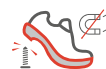


## MACPULSE 2.0 S3 HRO SRA

**semelle** EVA/caoutchouc MACSOLE® Sport 2.0 | **tige** cuir pleine fleur résistant à la pénétration des liquides, bout recouvert en solid PVC, éléments réfléchissants | **doublure** textile mesh | **embout** metal free | semelle **anti-perforation** metal free | **semelle de propreté** Cell Tech | **poids** 590 g en pointure 42

milieux humides, métiers de la logistique, du transport, industrie légère, services, collectivités, artisanat, second œuvre

POINTRE **36 - 48** | EN ISO 20345 : 2011  
CODE PROT 62023



**100%  
metal  
free**





**MACMOVE 2.0** HIGH S1P HRO SRA + **MACSPEED 2.0** LOW S1P HRO SRA

semelle EVA/caoutchouc MACSOLE® Sport 2.0 | tige cuir velours et textile, bout recouvert en solid PVC, éléments réfléchissants | doublure textile mesh | embout metal free | semelle anti-perforation metal free | semelle de propreté Cell Tech | poids 610 g (MACMOVE) et 590 g (MACSPEED) en pointure 42

milieux secs, métiers de la logistique, du transport, industrie légère, services, collectivités, artisanat, second œuvre

POINTR 36-48 | EN ISO 20345 : 2011  
CODE PROT 63003 (MACMOVE)  
62003 (MACSPEED)



100%  
metal  
free





# AIR



## MACAIR 2.0 S1P HRO SRA

semelle EVA/caoutchouc MACSOLE® Sport 2.0 | tige cuir velours très respirant avec larges perforations, bout recouvert en solid PVC, éléments réfléchissants, bride ajustable avec système de fermeture et d'ouverture rapide | doublure textile mesh | embout metal free | semelle anti-perforation metal free | semelle de propreté Cell Tech | poids 570 g en pointure 42

métiers de la logistique, du transport, industrie légère, services, collectivités, artisanat, second œuvre

POINTR 36 - 48 | EN ISO 20345 : 2011  
CODE PROT 62033



100%  
metal  
free





MACSOLE®

ADVENTURE  
2.0

**LA GAMME MACSOLE® ADVENTURE 2.0,  
TOTALEMENT AMAGNÉTIQUE, EST DÉDIÉE  
AUX TRAVAUX DIFFICILES ET À TOUS CEUX  
QUI RECHERCHENT UN AUTHENTIQUE  
DESIGN OUTDOOR.**

Sa semelle à crampons profonds, son bout recouvert en caoutchouc, ses renforts latéraux et son système de maintien renforcé de la cheville en font la gamme polyvalente par excellence.

# TECHNOLOGIES

## MACSOLE® ADVENTURE 2.0



01

### Renforts arrières et latéraux

meilleur maintien du pied et de la cheville | limite les risques d'entorses

02

### Bout recouvert en caoutchouc

très résistant à l'abrasion | durée de vie prolongée de la chaussure | adapté aux personnes amenées à travailler accroupies ou à genoux





## Semelle en caoutchouc Macsole®

résistance à la glisse **norme SRC** | résistance aux **huiles et aux hydrocarbures** | résistance aux **produits chimiques** | résistance à la chaleur de contact **jusqu'à 300°C** (norme HRO) | **antistatique**

chaussant **Mondopoint R2 largeur 11**

- 01** talon décroché aux arêtes vives
- 02** blocs de profil aux arêtes vives
- 03** profil tout terrain avec crampons profonds
- 04** profil auto nettoyant
- 05** larges surfaces portantes
- 06** excellente résistance à l'abrasion et à la coupure

## Semelle de propreté CELL TECH

amovible | anatomique



dessus textile et larges perforations pour une parfaite évacuation de la transpiration

dessous en EVA pour une meilleure absorption des chocs



## Semelle anti-perforation non métallique

résistance à la perforation jusqu'à **1100 Newton** conformément à la norme EN 20345 | **100 % composite** | flexible | **amagnétique** | **protège 100 % de la surface du pied** (contre 85 % en moyenne pour les semelles en acier) | **plus légère** que les semelles acier | **conduit moins le chaud et le froid** qu'une semelle métallique



## Embout de protection non métallique

protège contre les chutes d'objets jusqu'à **200 j** et à la compression jusqu'à **15 000 Newton** conformément à la norme EN 20345 | **100 % amagnétique** | **indolore** grâce à sa forme ergonomique | extra large | **20 % plus léger** qu'un embout acier conventionnel | **conduit moins le chaud et le froid** qu'un embout métallique





# SRC

## MACWILD LOW 2.0 S1P CI HI HRO SRC

**semelle** caoutchouc MACSOLE® Adventure 2.0 | **tige** cuir velours et textile, bout recouvert en caoutchouc, renforts arrières et latéraux | **doublure** textile mesh | **embout** metal free | **semelle anti-perforation** metal free | **semelle de propreté** Cell Tech | **poids 680 g** en pointure 42

modèles pour travaux sur sols irréguliers, milieux secs

POINTR **36 - 48** | EN ISO 20345 : 2011  
CODE PROT 62103



**100 %  
metal  
free**





# HRO

## MACWILD HIGH 2.0 S1P CI HI HRO SRC

**semelle** caoutchouc MACSOLE® Adventure 2.0 | **tige** cuir velours et textile, bout recouvert en caoutchouc, renforts arrières et latéraux | **doublure** textile mesh | **embout** metal free | semelle **anti-perforation** metal free | **semelle de propreté** Cell Tech | **poids** 690 g (2.0) en pointure 42

modèles pour travaux sur sols irréguliers, milieux secs

POINTR **36 - 48** | EN ISO 20345 : 2011  
CODE PROT 63213



**100%  
metal  
free**





**MACEXPEDITION HIGH 2.0** S3 CI HI WR HRD SRC

**semelle** caoutchouc MACSOLE® Adventure 2.0 | **tige** textile, bout recouvert en caoutchouc, renforts arrières et latéraux | **doublure** GORE-TEX® Performance Comfort Footwear | **embout** metal free | **semelle anti-perforation** metal free | **semelle de propreté** polyou anatomique en PU avec absorbeurs de chocs au talon et l'avant-pied | **poids 720 g** (HIGH 2.0) en pointure 42

milieux extérieurs humides, espaces verts, 100% imperméable (WR)

POINTR **36 - 48** | EN ISO 20345: 2011  
CODE PROT 63233



**100% metal free**





# HRO



## MACCROSSROAD LOW 2.0 + HIGH 2.0 S3 CI HI HRO SRC

**semelle** caoutchouc MACSOLE® Adventure 2.0 | **tige** cuir fleur huilé résistant à la pénétration de liquides, bout recouvert en caoutchouc, renforts arrières et latéraux | **doublure** textile mesh | embout metal free | semelle **anti-perforation** metal free | **semelle de propreté** Cell Tech | **poids** 720 g (LOW) et 730 g (HIGH 2.0) en pointure 42

modèles polyvalents pour travaux sur sols irréguliers, milieux humides

POINTRE **36 - 48** | EN ISO 20345 : 2011  
CODE PROT 62113 (LOW)  
63223 (HIGH)



**100%  
metal  
free**





MACSOLE<sup>®</sup>  
**EXTREM 2.0**

**INDUSTRIE LOURDE, INDUSTRIE CHIMIQUE,  
TRAVAUX EN EXTÉRIEUR, PARTOUT  
OÙ LES RISQUES SONT ÉLEVÉS, LES  
ENVIRONNEMENTS AGRESSIFS ET LES  
CONTRAINTEs EXTRÊMES, LA GAMME  
MACSOLE® EXTREM 2.0 EST LA SOLUTION  
LA PLUS PERFORMANTE.**

Grâce à la technologie du semelage en caoutchouc, les modèles de la gamme répondent à tous les risques sans rien sacrifier au confort : adhérence exceptionnelle, résistance aux températures extrêmes, résistance aux produits agressifs, absorption des chocs.

# TECHNOLOGIES

## MACSOLE® EXTREM 2.0



### 01 Absorbeur de chocs

absorption des chocs optimale grâce à l'insertion d'un absorbeur de chocs sur toute la surface du talon

### 02 Bout recouvert asymétrique

une étude réalisée par Heckel pendant 1 an sur les chaussures de sécurité a démontré de façon très nette (dans plus de 95% des cas) que la zone la plus exposée à l'abrasion dans la partie avant de la chaussure se situait sur la face interne. Partant de ce constat, le département R&D d'Heckel a décidé de réaliser un bout recouvert asymétrique protégeant ainsi les zones les plus exposées à l'usure. Réalisé en caoutchouc MACSOLE® il vous garantit une durabilité extrême.





## Semelle en caoutchouc Macsole®

résistance à la glisse **norme SRC** | résistance aux **huiles et aux hydrocarbures** | résistance aux **produits chimiques** | **antistatique** | **2 mélanges de caoutchouc** adaptés aux différents environnements de travail avec système de reconnaissance par fenêtre de couleur : **rouge** conditions de chaleur extrême allant au-delà de 300°C (HRO) ; **noir** conditions dites «standard» allant de -20°C à +300°C (HRO)

chaussant **Mondopoint R2 largeur 11**

- 01** talon décroché aux arêtes vives
- 02** blocs de profil aux arêtes vives
- 03** profil auto nettoyant
- 04** larges surfaces portantes
- 05** excellente résistance à l'abrasion et à la coupure

## 3D Distance Mesh

structure 3D qui absorbe rapidement la transpiration et l'évacue vers l'extérieur tout en maintenant les pieds au sec | **sèche rapidement** | très résistante à l'abrasion



## Thermoshield Xtrem

**isolation thermique** haute performance | **berceau anatomique** très enveloppant garantissant une grande stabilité | **absorbeur de chocs** pour un grand confort de marche | surface de contact en textile qui **évacue efficacement la transpiration** | **antistatique**



## Embout de protection non métallique

protège contre les chutes d'objets jusqu'à **200 j** et à la compression jusqu'à **15 000 Newton** conformément à la norme EN 20345 | **100 % amagnétique** | **indolore** grâce à sa forme ergonomique | **extra large** | **20 % plus léger** qu'un embout acier conventionnel | **conduit moins le chaud et le froid** qu'un embout métallique



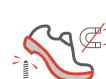


## MACSILVER 2.0 S3 CI HI HRO SRC

semelle MACSOLE® Extrem 2.0 en caoutchouc | tige cuir pleine fleur, éléments réfléchissants, coupe derby s'adaptant à toutes les morphologies, nombre de coutures réduit, col et languette matelassés | **doublure** 3D-Distance-Mesh | **embout** metal free | semelle **anti-perforation** metal free | **semelle de propreté** Thermoshield Xtrem avec isolation thermique, berceau anatomique, absorbeur de chocs | **poids 840 g** en pointure 42

sidérurgie, BTP, ateliers mécaniques, couvreurs, pose d'enrobés, surfaces chaudes, milieux humides

POINTRE **36 - 48** | EN ISO 20345: 2011  
CODE PRODT 62803





**WR**

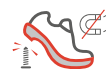


**MACTREK GTX 2.0** S3 WR CI HI HRO SRC

**semelle** MACSOLE® Extrem 2.0 en caoutchouc | **tige** cuir pleine fleur, éléments réfléchissants, languette amovible pour un ajustement parfait à chaque morphologie, protection au niveau des métatarses, nombre de coutures réduit, col matelassé | **doublure** membrane GORE-TEX® | **embout** metal free | **semelle anti-perforation** metal free | **semelle de propreté** Thermoshield Xtrem avec isolation thermique, berceau anatomique, absorbeur de chocs | **poids 920 g** en pointure 42

travaux extrêmes BTP, conditions humides, travaux en hauteur, montagne

POINTRE **36 - 48** | EN ISO 20345 : 2011  
CODE PROT 62893





MACSOLE®

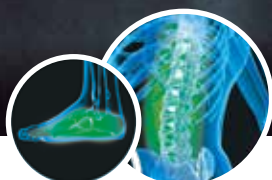
1.0

**CONÇUE POUR LE BTP, LE TRAVAIL  
EN MILIEU HUMIDE OU SUR SOLS  
CHAUDS, L'INDUSTRIE, LA SIDÉRURGIE  
OU LES ATELIERS MÉCANIQUES, CETTE  
COLLECTION DE MODÈLES GARANTIT  
UN CONFORT EXCEPTIONNEL ET UNE  
RÉSISTANCE À TOUTE ÉPREUVE GRÂCE  
À LA TECHNOLOGIE DE SEMELAGE  
MACSOLE<sup>®</sup> 1.0.**

L'association du PU (amorti) et du caoutchouc (polyvalence, résistance au glissement) assurent quant à eux une résistance parfaite aux intempéries, et permettent de répondre aux attentes de robustesse et de légèreté des utilisateurs.

# TECHNOLOGIES

## MACSOLE 1.0



01

### Système de semelle modulaire



respirabilité | stabilité | amorti | absence de produits nocifs pour la peau | lavable | semelle intérieure amovible | confort optimal | protège les articulations du pied et la colonne vertébrale

02

### Embout de protection non métallique

protège contre les chutes d'objets jusqu'à 200 j et à la compression jusqu'à 15 000 Newton conformément à la norme EN 20345 | 100 % amagnétique | indolore grâce à sa forme ergonomique | extra large | 20 % plus léger qu'un embout acier conventionnel | conduit moins le chaud et le froid qu'un embout métallique



## Semelle en caoutchouc

résistance aux **huiles et aux hydrocarbures** |  
résistance aux **produits chimiques** | résistance  
aux températures extrêmes (HRO) | **antistatique** |  
longue durée de vie | **stabilité**

chaussant **Mondopoint R2 largeur 11**

### SEMELLE STANDARD (HRO)

- 01** profil Microgrip pour une bonne résistance à la glisse même en hiver
- 02** talon décroché aux arêtes vives
- 03** profil Gripstep pour échelles et escaliers
- 04** blocs de profil aux arêtes vives
- 05** profil auto nettoyant
- 06** résistance à la glisse SRC
- 07** larges surfaces d'appui
- 08** bout recouvert en caoutchouc

## Semelle de propreté MACSOLE® 1.0 XCB

amovible | anatomique | antistatique | lavable à 30°C | bonne tolérance  
cutanée: matériau certifié Oeko-Tex® Standard 100



- 01** très bonnes propriétés d'amorti pour protéger les articulations du pied et de la colonne vertébrale
- 02** revêtement très doux, ajustement à la forme du pied
- 03** stabilité, forme anatomique, système de soutien de la voûte plantaire
- 04** amorti dynamique, fine constitution améliorant la dynamique au niveau des capitons plantaires, réduit les effets de la fatigue
- 05** haut degré de respirabilité, perforations améliorant la ventilation



## MACSOLE 1.0 BFX2 S3 CI HI HRO SRC

semelle MACSOLE® 1.0 en caoutchouc | tige cuir pleine fleur pull-up huilé marron, nombre de coutures réduit | doublure Molleton | embout metal free | semelle anti-perforation metal free | semelle de propreté et de confort MACSOLE® 1.0 XCB | poids 830 g en pointure 42





botte magnétique pour travaux extérieurs, BTP, milieux humides, conditions hivernales

POINTR 36 - 48 | EN ISO 20345 : 2011  
CODE PROT 62973



100%  
metal  
free



# FLAG

**LA GAMME FLAG ASSOCIE ÉLÉGANCE,  
POLYVALENCE ET SÉCURITÉ.**

De l'industrie légère aux espaces verts, sa semelle en PU double densité combinée à un embout et à une semelle anti-perforation amagnétiques garantissent confort, stabilité et protection.

Un classique signé Hechel.



**FLAG DUNE** S3 CI SRA

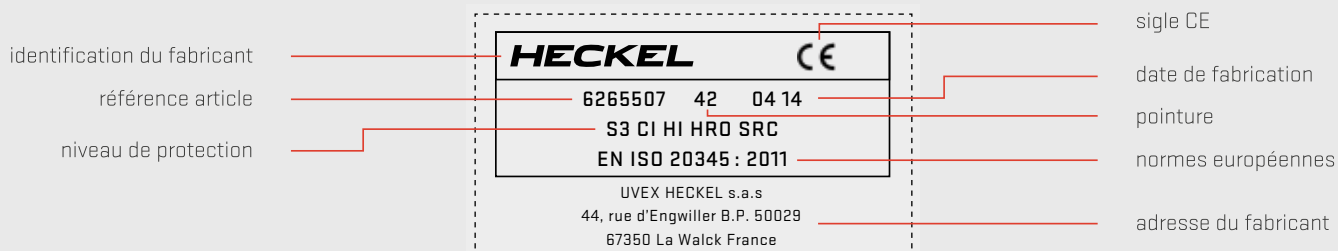
**semelle PU2D** | **tige** cuir nubuck résistant à la pénétration des liquides | soufflet étanche matelassé en cuir | bout recouvert en TPU | **doublure** textile mesh, évacue efficacement la transpiration, séchage rapide | **embout** metal free | semelle **anti-perforation** inox | **semelle de propreté** anatomique en EVA recouvert de textile mesh | **poids 760 g** en pointure 42

modèle polyvalent pour bâtiment, espaces verts, milieux humides

POINTR **38 - 48** | EN ISO 20345 : 2011  
CODE PROT 63483



# NORMES



## IDENTIFICATION DES CHAUSSURES À USAGE PROFESSIONNEL



Exigences de base et complémentaires pour les chaussures en cuir par exemple	Chaussures de sécurité EN ISO 20345	Chaussures de protection EN ISO 20346	Chaussures de travail EN ISO 20347	L'utilisation des différentes chaussures dépend du type de risque. Des exigences complémentaires peuvent être requises pour toutes les chaussures (par ex. exigences relatives à l'isolation thermique ou frigorifique, sécurité anti-perforation).  Ces chaussures devront porter l'identification correspondante. Les principes de contrôle de toutes les exigences de base et complémentaires sont fixés dans la norme EN ISO 20344.
Exigences de base pour des chaussures et résistance de l'embout aux chocs	SB - 200 joules	PB - 100 joules	OB - pas d'exigence	
Exigences complémentaires: arrière du talon fermé   antistatique   taux d'absorption d'énergie au niveau du talon   résistance aux hydrocarbures	S1	P1	O1 (sans résistance aux hydrocarbures)	
Exigences complémentaires: idem précédent et en sus : pénétration de l'eau   absorption d'eau	S2	P2	O2	
Exigences complémentaires: idem précédent avec en sus : protection contre la perforation*   semelle de marche à crampons	S3	P3	O3	
Exigences de base et complémentaires pour des chaussures en PVC ou PU par exemple				
Exigences de base pour des chaussures et résistance de l'embout aux chocs	SB - 200 joules	PB - 100 joules	OB - pas d'exigence	
Exigences complémentaires: antistatique   absorption d'énergie au niveau du talon   résistance aux hydrocarbures	S4	P4	O4	
Sécurité antiperforation*   semelle de marche profilée	S5	P5	O5	

Tout modèle certifié après décembre 2007 doit remplir un des trois critères ci-dessous et être marqué du symbole correspondant

Marquage	Exigences	Conditions de l'essai	Coefficient de frottement
SRA	résistance au glissement sur les sols en carreaux céramiques recouverts de SLS	Glissement du talon vers l'avant Glissement à plat vers l'avant	→ 0,28 → 0,32
SRB	résistance au glissement sur les sols en acier recouverts de glycérol	Glissement du talon vers l'avant Glissement à plat vers l'avant	→ 0,13 → 0,18
SRC	résistance au glissement selon norme SRA + SRB	SRA et SRB	

\*Sécurité de la semelle - Attention : veuillez noter que la sécurité anti-usure/anti-semelles percées de ce modèle de chaussure a été testée en laboratoire en utilisant un clou épointé de 4,5 mm de diamètre et une force de 1100 N. Des forces supérieures ou des clous plus fins peuvent augmenter le risque de pénétration. Le cas échéant, des mesures préventives alternatives sont à prendre en considération.

## EXIGENCES COMPLÉMENTAIRES POUR DES APPLICATIONS PARTICULIÈRES ET LEURS SYMBOLES CORRESPONDANTS (EXTRAIT)

 Peut répondre à la norme bien que non exigée dans ce cas  
 Répond à la norme

Symbole	Risque couvert	EN ISO 20345 : 2011					EN ISO 20347			
		SB	S1	S2	S3	S5	0B	01	02	03
-	exigence de base									
P	semelle antiperforation (inox)									
A	antistatique									
E	absorption d'énergie du talon									
HI	isolation contre le chaud									
CI	isolation contre le froid									
WRU	cuir de la tige résistant à la pénétration de l'eau									
HRO	résistance à la chaleur par contact (+ 300°C/min)									
WR	résistance à l'eau (étanchéité)									
M	protection métatarsale									
CR	résistance à la coupure									
FO	résistance de la semelle aux hydrocarbures									

# INDEX

---

## TECHNOLOGIES

---

P 004 - 007

---

### MACSOLE X

---

P 008 - 019

**MX 100 GT** | 63923

P 012 - 013

**MX 200 GT LOW** | 63963

P 014

**MX 200 GT HIGH** | 63943

P 015

**MX 400 GT** | 63953

P 016

**MX 300 GT** | 63933

P 017

**MX 500** | 63973

P 018 - 019



---

## RUN-R

---

P 028 - 035

**RUN-R 100 LOW** | 62583 + **HIGH** | 62573

P 032

**RUN-R 110 LOW** | 62633

P 033

**RUN-R 210** | 62643

P 034

**RUN-R 300 LOW** | 62603 + **HIGH** | 62663

P 035



---

## SUXCEED OFFROAD

---

P 020 - 027

**S3 LOW** | 62743

P 024

**S3 HIGH** | 62733

P 025

**S3 SNOW** | 62753

P 026 - 027



---

### MACSOLE® SPORT 2.0

---

P 036 - 043

**MACJUMP 2.0** | 63013

P 040

**MACPULSE 2.0** | 62023

P 041

**MACMOVE 2.0** | 63003 + **MACSPEED 2.0** | 62003

P 042

**MACAIR 2.0** | 62033

P 043





MACSOLE® ADVENTURE 2.0

P 044 - 051

MACWILD LOW 2.0 | 62103

P 048

MACWILD HIGH 2.0 | 63213

P 049

MACEXPEDITION HIGH 2.0 | 63233

P 050

MACCROSSROAD LOW 2.0 | 62113 + HIGH 2.0 | 63223

P 051



MACSOLE® 1.0

P 058 - 063

MACSOLE 1.0 BFX2 | 62973

P 062 - 63



MACSOLE® EXTREM 2.0

P 052 - 057

MACSILVER 2.0 | 62803

P 056

MACTREK GTX 2.0 | 62893

P 057



FLAG

P 064 - 065

FLAG DUNE | 63483

P 065



NORMES

P 66

**UVEX Arbeitsschutz (Schweiz) AG**  
Uferstrasse 90 | CH-4057 Basel  
**Tel.** +41 61 638 84 44 | **Fax** +41 61 638 84 54  
**E-Mail** info@uvex.ch

**Bureau de la Suisse Romande**  
UVEX Protection au travail (Suisse) SA  
Rte de la Rivaz 23 | 1844 Villeneuve VD  
**Tel.** +41 21 960 25 85 | **Fax** +41 21 960 25 84  
**E-Mail** info@uvex.ch

**[www.uvex-safety.ch](http://www.uvex-safety.ch)**  
**[www.heckel.fr](http://www.heckel.fr)**