



Chaussures de sécurité

uvex

protecting planet

Pour assurer une plus grande visibilité de son engagement envers le développement durable, uvex a établi le label « **protecting planet** ».

protecting planet est bien plus qu'un label pour uvex. Découlant de la mission de la marque **protecting people**, ce label prend la forme d'une promesse qui vise à intégrer les trois piliers de la durabilité, à savoir l'**écologie**, l'**économie** et la **société**, de manière responsable dans tous les domaines d'activité.

C'est pourquoi, uvex examine, évalue et optimise toutes les étapes de la chaîne de valeur, afin de concevoir les produits les plus durables possible.



uvex 1 G2 planet

Les chaussures de sécurité **uvex 1 G2 planet** font partie de la **gamme planet series**.



protecting planet

by using bio-based material //
by using recycled material //
by using no harmful substances



La tige des chaussures de sécurité est composée à 100 % de polyester recyclé issu de bouteilles PET. La semelle anti-perforation en textile est également fabriquée uniquement à partir de fibres recyclées. De même, les bouts recouverts TRP sont produits avec 40 % de TPU recyclé. La doublure Distance-Mesh de la chaussure est composée à 52 % de polyester recyclé et à 18 % de fibres de bambou. La semelle de confort thermorégulatrice amovible est, quant à elle, entièrement constituée de mousse PU et polyester recyclés. L'ensemble des chaussures de sécurité sont fabriquées sans substances nocives, conformément à la liste des substances interdites.

protecting planet

environmentally-packaging



Toutes les boîtes à chaussures uvex sont fabriquées avec 90 % de carton recyclé. Seul du papier de soie recyclé est utilisé. De même, les notices d'utilisation sont imprimées sur du papier 100 % recyclé.



Avec un système de management environnemental certifié ISO 14001 depuis 2017, l'usine uvex de Ceva, en Italie, fonctionne entièrement à l'électricité verte et à l'écogaz depuis quelques années. L'usine utilise aussi une installation photovoltaïque pour produire de l'énergie renouvelable. Par ailleurs, uvex met particulièrement l'accent sur la prévention des déchets. À titre d'exemple, il y a quelques années, des modifications ont été apportées aux formes de semelle, ce qui a permis de réduire considérablement les déchets. Les processus de nettoyage et d'injection sont également optimisés en permanence. En outre, les déchets de PU sont collectés, transformés en granulés et réutilisés depuis un certain temps. La semelle extérieure en TPU uvex 1 G2 planet contient jusqu'à 10 % de PU provenant de rebuts de sa propre production.



Des chaussures de sécurité pour les exigences les plus élevées

Centre d'expertise pour les chaussures de sécurité uvex



Innovation :
L'une des installations de production les plus modernes d'Europe

Procédé de cardage laser pour une adhésion tige/semelle exceptionnelle

Centre d'expertise pour la protection des pieds uvex à Ceva (CN), en Italie

La qualité élevée et durable de nos chaussures de sécurité est assurée par notre expertise en développement produit, des systèmes de production modernes robotisés et des structures de processus optimisées pour répondre aux normes environnementales les plus strictes.

En produisant dans notre usine en Italie, qui compte parmi les sites de production de chaussures de sécurité les plus modernes d'Europe, nous assurons une production efficace et respectueuse des ressources ainsi qu'un circuit de distribution court.

Notre savoir-faire

- fabrication de chaussures de sécurité avec semelles extérieures en polyuréthane, polyuréthane thermoplastique et caoutchouc par injection directe
- technologies de production innovantes, par exemple pour la restitution d'énergie
- quatre systèmes d'injection directe automatisés DESMA pour la production de semelles uvex, dont trois avec le système DESMA AMIR (guidage automatisé de matériaux avec robot intégré)
- laboratoire d'essai entièrement équipé pour garantir la qualité et une production efficace ainsi que pour développer des produits



Spécialisation :
Injection directe des chaussures de sécurité uvex

Made in uvex
Made in Italy

Durabilité

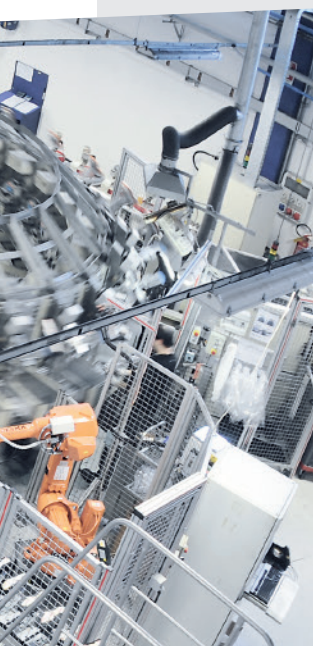
- utilisation d'énergies vertes et d'écogaz uniquement
- utilisation de l'énergie solaire verte (installation photovoltaïque depuis 2011)
- gestion des déchets pour recycler et réduire les déchets de polyuréthane
- utilisation d'agents de séparation à base d'eau (méthode utilisée et approuvée dans l'industrie automobile et la sous-traitance)

Certifications

- système de management de la qualité certifié ISO 9001 (depuis 2003)
- système de management environnemental certifié ISO 14001 (depuis 2017, premier certificat du groupe uvex safety)
- système de management de la santé et de la sécurité au travail certifié ISO 45001 (depuis 2020, remplace la certification OHSAS 18001)

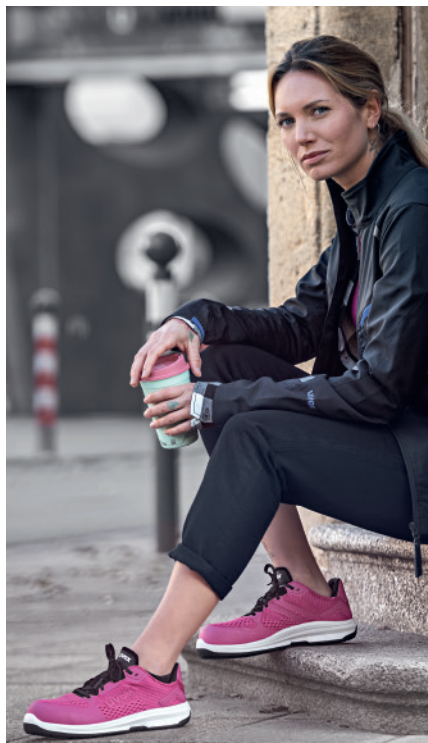
Expertise au siège social d'uvex, Fürth, Allemagne

- | | |
|--|--|
| <ul style="list-style-type: none"> • conception et développement de produits • biomécanique • modélisation et prototypage • service en charge de la production internationale et de la qualité | <ul style="list-style-type: none"> • gestion de la chaîne d'approvisionnement • règlement commercial • ingénierie des procédés • formations, gestion des produits et marketing |
|--|--|



Chaussures de sécurité

Domaines d'application légers · intermédiaires · exigeants



légers

Domaines d'application

Les applications légères couvrent tous les secteurs où les personnes travaillent majoritairement à l'intérieur sans que soit exercée une pression importante sur les propriétés physiques de la semelle extérieure. Parmi ces secteurs, citons par exemple les ateliers de montage ainsi que les entrepôts de stockage et les plateformes logistiques.



intermédiaires

Domaines d'application

Les applications moyennes correspondent essentiellement aux travaux qui nécessitent une alternance entre intérieur et extérieur et pour lesquels la robustesse de la semelle extérieure est mise à bien plus rude épreuve. Les utilisateurs typiques sont notamment les artisans, les professionnels du service public et de l'industrie chimique.



exigeants

Domaines d'application

Les applications exigeantes posent de nombreux défis aux chaussures de sécurité, leur durabilité et leur stabilité. Elles interviennent surtout dans l'industrie lourde et dans les secteurs de la construction, en particulier le bâtiment et le génie civil.

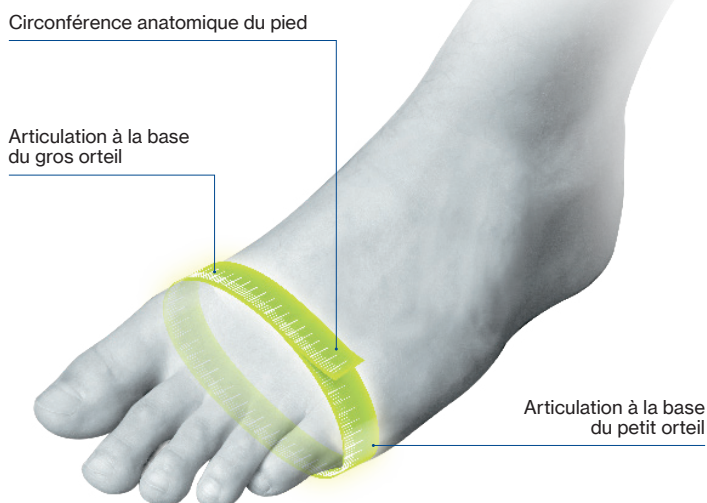
Chaussures de sécurité

Système à plusieurs largeurs uvex

Système à plusieurs largeurs uvex

Ce système permet à uvex de proposer différentes largeurs pour des modèles de chaussures de sécurité de même pointure. Ces différentes largeurs sont mesurées à l'endroit le plus large du pied. La circonférence du pied est déterminée dans la zone entre les articulations à la base du gros et du petit orteil. Il est aussi possible de mesurer la largeur du pied à cet endroit (projection).

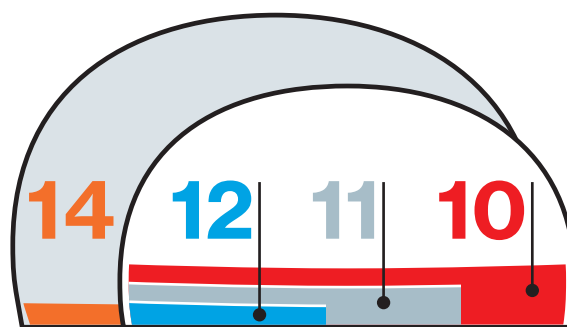
Le tableau suivant indique la répartition des pointures et des dimensions correspondantes (en mm) :



Pointures uvex	Longueur du pied	Pointure UK	Largeur			
			Largeur 10	Largeur 11 (standard)	Largeur 12	Largeur 14
			Circonférence	Circonférence	Circonférence	Circonférence
35	217	3	216,5	222,5	228,5	240,5
36	225	3,5	221	227	233	245
37	232	4	225,5	231,5	237,5	249,5
38	240	5	230	236	242	254
39	247	6	234,5	240,5	246,5	258,5
40	255	6,5	239	245	251	263
41	262	7	243,5	249,5	255,5	267,5
42	270	8	248	254	260	272
43	277	9	252,5	258,5	264,5	276,5
44	285	10	257	263	269	281
45	292	10,5	261,5	267,5	273,5	285,5
46	300	11	266	272	278	290
47	307	12	270,5	276,5	282,5	294,5
48	315	13	275	281	287	299
49	322	14	279,5	285,5	291,5	303,5
50	330	14,5	284	290	296	308
51	337	15	288,5	294,5	300,5	312,5
52	345	16	293	299	305	317

Dimensions en mm

Le tableau permet de déterminer la largeur voulue à partir de la longueur du pied.



Chaussures de sécurité

Pictogrammes

clima zone

uvex climazone

uvex climazone est un système de gestion du climat innovant de la tête aux pieds. uvex a combiné son expertise en recherche et développement avec l'utilisation de matériaux intelligents et de technologies innovantes pour créer une gamme unique de produits, et notamment des chaussures de sécurité, favorisant la régulation thermique.

bionom x

uvex bionom x

En se basant sur la biomécanique, uvex a défini une approche unique pour la conception de chaussures de sécurité. Cela se reflète dans des lignes visibles et communes qui optimisent l'interaction entre le pied, la tige, la semelle et le sol, offrant des performances et un confort exceptionnels pour toutes les applications.



ESD

ESD désigne les décharges contrôlées d'énergie électrostatique qui peuvent endommager les composants électroniques ou déclencher des explosions en cas de décharge incontrôlée. Les chaussures de sécurité portant le symbole ESD respectent les spécifications ESD avec une résistance électrique inférieure à 35 mégohms. Pour une explication détaillée, voir page 247.



Sans silicone

Certains matériaux tels que les silicones, les plastifiants, et les substances similaires peuvent altérer l'application de la peinture sur les surfaces. Les matériaux des semelles des chaussures arborant ce symbole ont été testés et approuvés par l'industrie automobile.



uvex medicare

Les chaussures de sécurité arborant le symbole uvex medicare sont certifiées pour les exigences orthopédiques et les modifications orthopédiques de chaussures.



uvex construction

Particulièrement adapté aux travaux dans le secteur du bâtiment.



uvex pour femme et homme

Pour assurer un bon ajustement, il est nécessaire de répondre aux exigences spécifiques des pieds des femmes et des hommes. Les chaussures de sécurité portant ces symboles ont été fabriquées en pointures 35 à 40 dans une forme adaptée au pied féminin.



Le BOA® Fit System.

Le BOA® Fit System propose des solutions d'ajustement performantes et parfaitement adaptées à chacun des secteurs d'application auxquels elles sont destinées (sport, protection au travail et secteur médical). Il se compose des éléments suivants : un disque micro-ajustable, des lacets légers mais extrêmement résistant ainsi que des guides pour lacet à faible frottement.

Les avantages BOA®.

Conçu pour la performance.

Rapide et sans effort pour un ajustement précis. Les micro-ajustements s'effectuent rapidement et facilement, même pendant que vous travaillez.

Confiance en toute circonstance.

Le BOA® Fit System est très robuste et a été testé dans les conditions les plus difficiles. Il est si efficace que vous pouvez rester concentré sans interruption, et sans avoir à retirer vos gants.

Sûr.

Les lacets de précision BOA® sont intégrés dans le disque de fermeture : aucun risque qu'ils ne se coincent ou qu'ils ne se desserrent.

BOA®, conçu pour la vie.

Les disques et lacets du BOA® Fit System sont garantis pour la durée de vie du produit dans lequel ils sont intégrés.

Fonctionnement.

Appuyer pour enclencher

Tourner pour serrer

Tirer pour desserrer rapidement

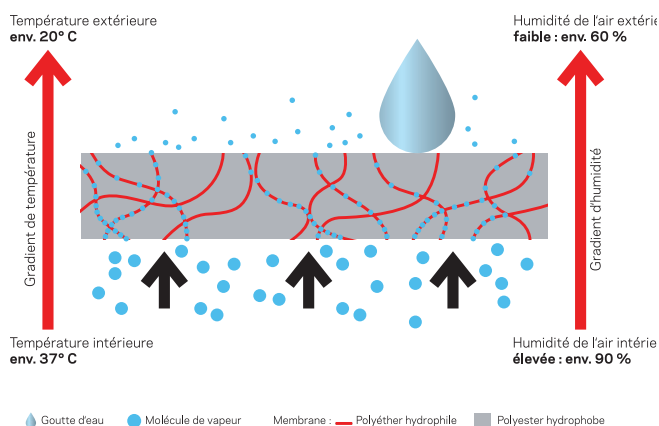


sympatex®

Confort optimal par tous les temps : imperméable, respirant, coupe-vent

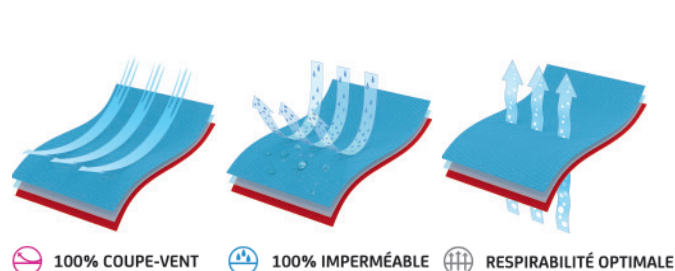
Rien n'est plus désagréable que les vêtements et les chaussures humides et froids. C'est pourquoi sympatex a développé une membrane spéciale qui absorbe la vapeur d'eau et la dirige vers l'extérieur. Ainsi, même dans des situations extrêmes, les pieds restent toujours au chaud et au sec.

Son plus grand avantage : plus l'activité physique est intense, plus les performances de la membrane sympatex sont élevées. De plus, les chaussures avec membrane sympatex protègent efficacement contre le froid et la pluie.



- 100% IMPERMÉABLE
- RECYCLABLE & RECYCLÉ
- 100% COUPE-VENT
- SANS PFC
- RESPIRABILITÉ OPTIMALE
- SANS PTFE
- DURABLE
- NEUTRE EN CO2

www.sympatex.com



Chaussures de sécurité

Normes et marquages

Marquage sur la chaussure

Fabricant		Symbole CE
Numéro de référence du fabricant		Pointure
Référence de la norme européenne applicable		Date de fabrication
Niveau de protection		Numéro d'article
		Adresse postale du fabricant

Exigences de base et complémentaires pour des chaussures en cuir, par exemple	Chaussures de sécurité EN ISO 20345	Chaussures de travail EN ISO 20347
Exigences de base pour des chaussures et résistance de l'embout aux chocs	SB 200 joules	OB pas d'exigence
Exigences complémentaires : Arrière du talon fermé, antistatique, capacité d'absorption d'énergie au niveau du talon, résistance aux hydrocarbures	S1	O1 (sans résistance aux hydrocarbures)
Exigences complémentaires : comme précédemment, avec en plus pénétration et absorption de l'eau	S2	O2
Exigences complémentaires : comme précédemment, avec en plus sécurité anti-perforation *, semelle extérieure profilée	S3	O3
Exigences de base et complémentaires pour des chaussures en PVC ou PU, par exemple		
Exigences de base pour des chaussures et résistance de l'embout aux chocs	SB 200 joules	OB pas d'exigence
Exigences complémentaires : Antistatique, capacité d'absorption d'énergie au niveau du talon, résistance aux hydrocarbures, sécurité anti-perforation *, semelle extérieure profilée	S5	O5
L'utilisation des différentes chaussures dépend du type de risque. Des exigences complémentaires peuvent être requises pour toutes les chaussures (par ex., exigences relatives à l'isolation thermique ou frigorifique, sécurité anti-perforation ou résistance électrique ESD). Ces chaussures devront porter le marquage correspondant. Les principes de contrôle de toutes les exigences de base et complémentaires sont fixés dans la norme EN ISO 20344.		

L'un de ces trois critères doit être rempli et marqué à l'intérieur de la chaussure.

Marquage	Exigences	Conditions de l'essai	Coefficient de frottement
SRA	Résistance au glissement sur les sols en carreaux céramiques recouverts de SLS	Glissement du talon vers l'avant Glissement à plat vers l'avant	≥ 0,28 ≥ 0,32
SRB	Résistance au glissement sur les sols en acier recouverts de glycérol	Glissement du talon vers l'avant Glissement à plat vers l'avant	≥ 0,13 ≥ 0,18
SRC	Résistance au glissement sur les sols en carreaux céramiques recouverts de SLS et sur les sols en acier recouverts de glycérol	Conditions d'essai pour SRA et SRB	

Exigences complémentaires pour des applications particulières et leurs symboles correspondants (extrait)

SYMBOLE	RISQUE COUVERT	EN ISO 20345					EN ISO 20347			
		SB	S1	S2	S3	S5	OB	O1	O2	O3
-	Exigence de base									
P	Protection contre la perforation*									
A	Chaussure antistatique									
E	Taux d'absorption d'énergie au niveau du talon									
HI	Isolation contre la chaleur									
CI	Isolation contre le froid									
WRU	Résistance de la tige à la pénétration et à l'absorption d'eau									
HRO	Résistance à la chaleur par contact (+300 °C/min)									
WR	Étanchéité de l'intégralité de la chaussure									
M	Protection métatarsale									
FO	Résistance à l'huile et aux hydrocarbures									

■ Répond à la norme ■ Peut répondre à la norme bien que non exigée dans ce cas

Une révision de la série de normes EN ISO 20344 et suivantes sera publiée à la fin de l'année 2021/au début de l'année 2022. Pour toute question concernant les modifications ou ajouts à venir, veuillez contacter votre représentant commercial.

Chaussures de sécurité

Normes · marquages · ESD

*Protection contre la perforation

Attention : la résistance à la perforation a été testée en laboratoire avec une pointe de 4,5 mm de diamètre et une force de 1100 N. Des forces supérieures ou des clous plus fins peuvent augmenter le risque de pénétration. Le cas échéant, des mesures préventives alternatives sont à prendre en considération.

Deux types d'inserts anti-perforation sont actuellement disponibles dans les chaussures EPI : les inserts métalliques et les inserts non métalliques. Les deux types répondent aux exigences minimales de protection contre la perforation définies dans la norme marquée sur la chaussure, mais chaque type a des avantages et des inconvénients incluant les points suivants :

Métallique : moins affecté par la forme de l'objet pointu (par ex., le diamètre, la géométrie, l'aspérité), mais compte tenu des limites de fabrication, ne couvre pas la totalité de la surface du pied.

Non métallique : plus léger, plus flexible et fournit une plus grande surface de couverture en comparaison à l'insert métallique, mais la résistance à la perforation peut varier en fonction de la forme de l'objet pointu (par ex., le diamètre, la géométrie, l'aspérité).

Pour en savoir plus sur le type de semelle anti-perforation de vos chaussures, contactez le fabricant ou les fournisseurs dont les coordonnées figurent dans les informations destinées aux utilisateurs.

Électrostatique

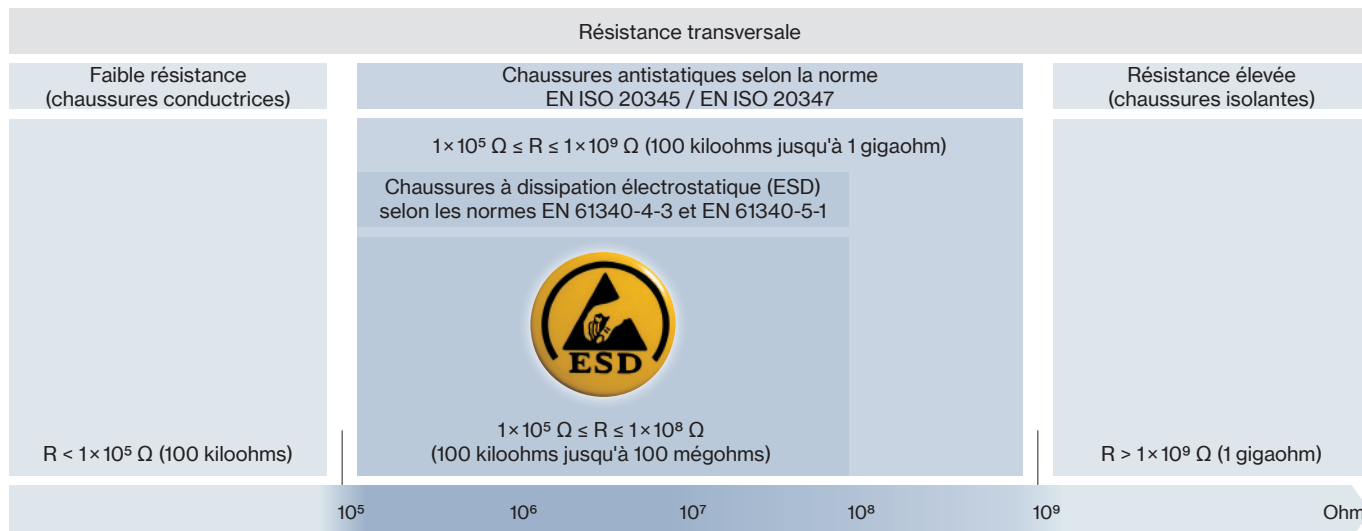
Le contrôle des charges électrostatiques indésirables joue un rôle important au sein de l'industrie. De plus en plus de personnes sont aujourd'hui amenées à travailler avec des procédés, substances ou objets à sensibilité électrostatique. Ces environnements de travail imposent souvent le port de chaussures de sécurité dans le cadre d'un système de dissipation des charges électrostatiques.

Indépendamment des divers procédés de mesure, la résistance transversale doit être comprise entre 100 kilohms ($1,0 \times 10^5$ ohms) et 100 mégahms (1×10^8 ohms) afin de satisfaire aux diverses normes applicables (par exemple, EN ISO 20345, EN 61340).

Tous les produits de ce catalogue qui satisfont à cette certification arborent le symbole ESD.



Ces produits sont également conformes aux spécifications relatives aux chaussures conductrices du règlement technique sur les substances dangereuses (TRGS) 727, « Prévention des risques d'inflammation dus aux charges électrostatiques ».



R = résistance électrique



uvex 1 G2 – Science. Not Fiction.

uvex x-dry knit Technology

**100 % de performance. 100 % de confort.
100 % pieds au sec.**

La technologie exclusive uvex x-dry knit assure un confort optimal et que les pieds restent au sec : 365 jours par an, 7 jours sur 7, 24 heures sur 24. Et cela grâce à la combinaison intelligente d'une excellente respirabilité et des caractéristiques déperlantes de la tige en mailles tissées innovante uvex x-dry knit. Les pieds mouillés à cause de la transpiration ou d'une pénétration trop rapide de l'eau depuis l'extérieur font désormais partie du passé. Des tests indépendants chez PFI Pirmasens démontrent les performances uniques de la technologie uvex x-dry knit.

uvex x-tended grip Technology

**100 % de performance. Plus de stabilité et de sécurité.
Durée de vie plus longue.**

Sur la base d'une semelle extérieure en TPU de dernière génération, la technologie uvex x-tended grip garantit encore plus de performance en matière de résistance à l'abrasion et à la glisse sur sols lisses ou humides. Résultat : marche plus stable et sûre pour l'utilisateur. Moins d'usure et donc des coûts réduits grâce à une durée d'utilisation plus longue.

Perméabilité à la vapeur d'eau

40x

au-delà du minimum requis par la norme EN ISO 20345

Indice de vapeur d'eau

17x

au-delà du minimum requis par la norme EN ISO 20345

Abrasion uvex x-tended grip

66 %

inférieure aux exigences de la norme

En doublant le poids exercé sur le matériau lors du test

33 %

abrasion inférieure aux préconisations normatives

Pénétration d'eau

100 %

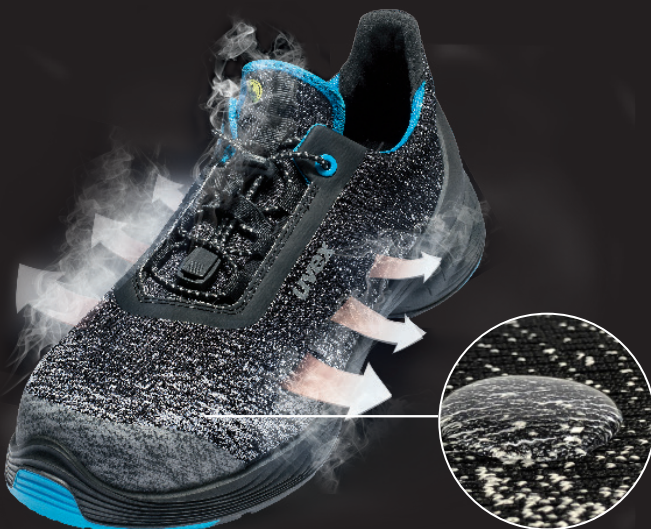
au-delà du minimum requis par la norme EN ISO 20345

Absorption d'eau

10x

au-delà du minimum requis par la norme EN ISO 20345

Sécurité accrue grâce à une meilleure adhérence



Meilleure résistance à l'abrasion



Science. Not Fiction. uvex i-PUREnrj Technology

Amorti. Stabilité. Restitution d'énergie.

Plus de stabilité. Moins de risque de blessure. Plus de sécurité.

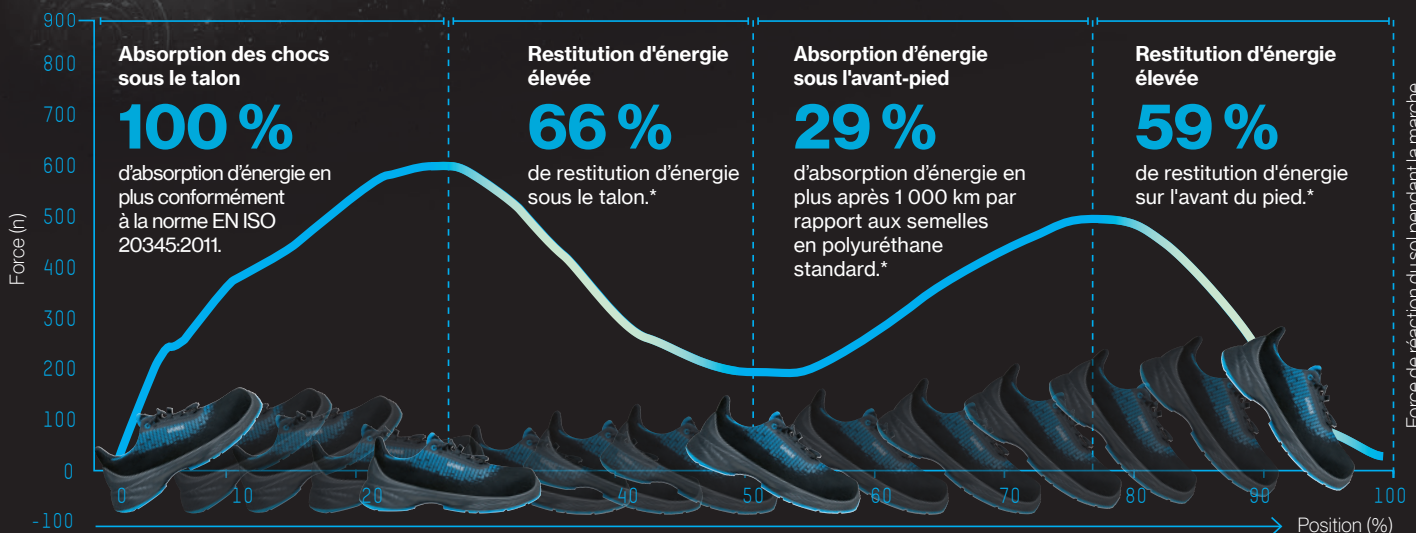
Excellente stabilité et maintien sûr dans la chaussure grâce au contrefort injecté en polyuréthane et à l'épaisseur adaptée de la technologie uvex i-PUREnrj. Réduit le risque de blessure par torsion.

**Moins de fatigue.
Plus de confort.
Plus de performance.**

21%

de fatigue en moins en comparaison aux semelles en polyuréthane standard.

Vous trouverez plus d'informations sur www.uvex-safety.ch/fr/groupe-de-produits/uvex-1-g2-metal-free-safety-shoes-s1-s2-esd/



Force de réaction du sol pendant la marche

* tous les résultats marqués sont documentés dans : "Rapport de test n°L190714889 CTC Lyon, 22.08.2019

uvex

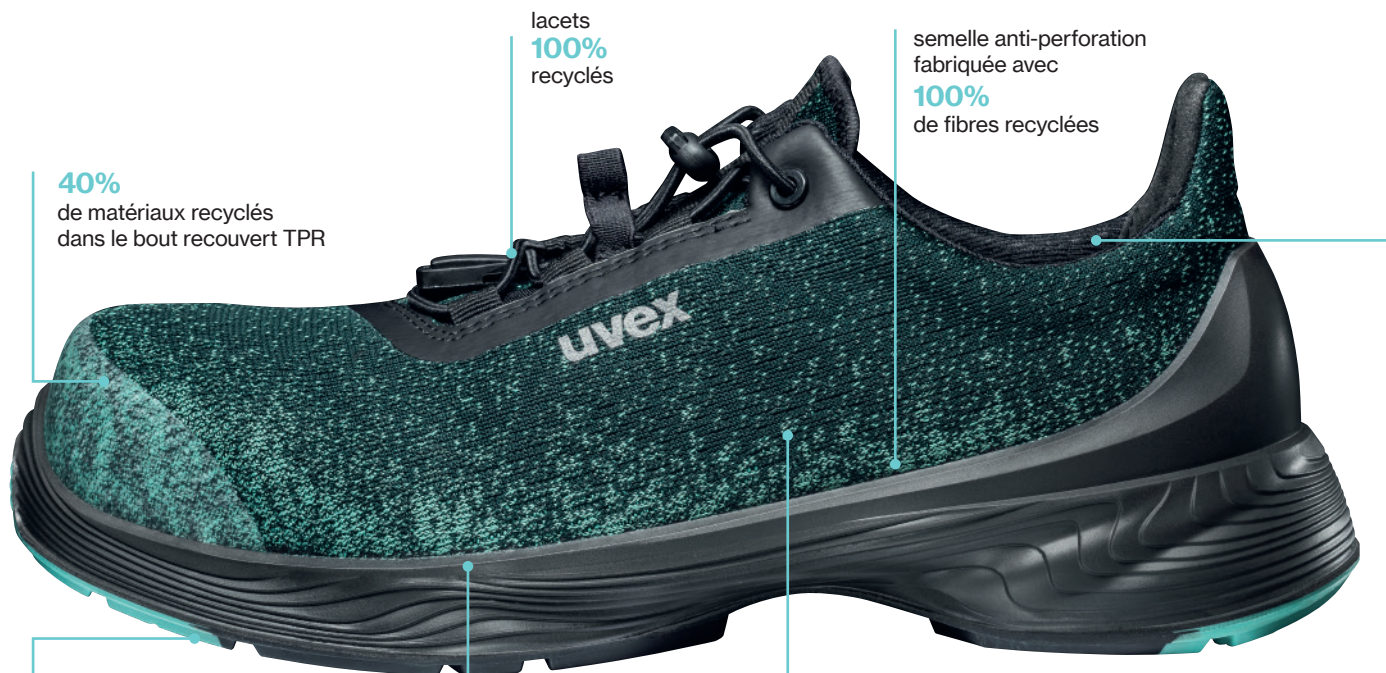
uvex 1 G2 planet

100% Performance.
25% recycled.*



De la tige à la semelle, la nouvelle gamme uvex 1 G2 planet combine durabilité et performances en une seule chaussure. Selon la norme EN ISO 14021:2016, elle est composée (par rapport à son poids) de 25 % de matériaux recyclés, sans compromettre ses propriétés protectrices et son confort par rapport aux modèles connus uvex 1 G2.

De nombreux composants de la chaussure, tels que la tige et la semelle intérieure, sont fabriqués uniquement à partir de matériaux recyclés. En outre, nous utilisons déjà en partie nos propres déchets de PU pour la production de la semelle extérieure : jusqu'à 10 % sont utilisés pour la gamme uvex x-tended grip planet.



40%
de matériaux recyclés
dans le bout recouvert TPR

lacets
100%
recyclés

semelle anti-perforation
fabriquée avec
100%
de fibres recyclées

uvex x-tended grip planet

10%

de la semelle extérieure en
TPU issu de déchets de PU
remanufacturés



**Semelle de confort
thermorégulatrice**

100%

polyester et mousse
PU recyclés



uvex x-dry knit planet

100%

de la tige élaborée avec des
bouteilles PET recyclées



textile distance-mesh

18%

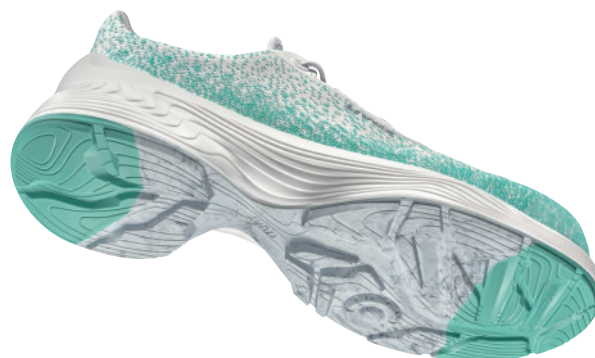
de la doublure est constituée
de bambou, 52 % de polyes-
ter recyclé



uvex i-PUREnrj Technology

Amorti. Stabilité. Restitution d'énergie.

- absorption des chocs et restitution d'énergie exceptionnelles
- excellente stabilité grâce au contrefort injecté en polyuréthane réduisant le risque de blessure



Chaussures de sécurité

uvex 1 G2 planet



68232



68242

clima zone



uvex 1 G2 planet · Chaussure basse S1 P SRC

Caractéristiques générales :

- chaussure de sécurité S1 P particulièrement légère conçue avec des matériaux recyclés et durables.
- adaptée aux personnes allergiques au chrome, car fabriquée à partir de matières synthétiques
- tous les matériaux des semelles sont exempts de silicone, de plastifiants et d'autres substances nocives à l'application de peinture
- lacet élastique ajustable individuellement avec système d'arrêt rapide, lacet standard fourni

Caractéristiques de protection :

- technologie de semelage uvex i-PUREnrj dotée des meilleures propriétés d'absorption des chocs au niveau du talon et de l'avant du pied, excellente restitution d'énergie sur toute la surface de la semelle et une stabilité optimale grâce au contrefort injecté en polyuréthane
- semelle extérieure TPU uvex x-tended grip planet, avec 10 % de rebuts de production de PU, appliquant les dernières découvertes biomécaniques, et particulièrement résistante et dotée d'excellentes propriétés antidérapantes, le profil est particulièrement adapté à une utilisation sur des sols industriels
- conforme à la norme ESD avec une résistance électrique inférieure à 35 mégahms
- nouvel embout de protection uvex xenova® plus large pour offrir plus d'espace aux orteils et un ajustement optimal, totalement exempt de métal : compact, adapté aux différentes morphologies, doté d'une bonne stabilité latérale et sans conduction thermique
- semelle anti-perforation non métallique, fabriquée uniquement à partir de matériaux recyclés, conforme aux exigences normatives actuelles, pour une flexibilité hors pair de la chaussure
- bout recouvert en TPU, constitué à 40 % de matériau recyclé, protège la tige contre l'usure

Caractéristiques de confort :

- doublure respirante 18 % bambou et 52 % polyester recyclé pour une gestion du climat optimale
- tige textile uvex x-dry knit planet, 100 % bouteilles en PET recyclées
- excellent confort de port grâce à une toute nouvelle forme plus large
- construction de la tige en matériau textile quasiment sans couture pour éviter les points de pression
- semelle intérieure amovible et antistatique avec dessus 100 % bouteilles en PET recyclées et mousse polyuréthane recyclé à partir de rebuts de notre propre production ; dotée d'un système d'évacuation de l'humidité et d'un amorti supplémentaire au niveau du talon et de l'avant du pied, soutien pour la voûte plantaire
- languette antipoussière et col légèrement matelassés
- les pointures 35 à 40 sont fabriquées à l'aide d'une forme spécifiquement conçue pour les femmes

Développement durable :

- pour préserver les ressources, en grande partie fabriquée à partir de matériaux recyclés
- exempte de substances nocives conformément à notre liste de substances nocives interdites

Utilisations :

- applications légères

uvex 1 G2 planet	Chaussure basse	Chaussure basse
N° d'article. Largeur 11	68232	68242
Norme	EN ISO 20345:2011 S1 P SRC	EN ISO 20345:2011 S1 P SRC
Tige	textile	textile
Doublure	textile distance-mesh	textile distance-mesh
Pointures	35 à 52	35 à 52
Unité de commande	paire	paire

Chaussures de sécurité

uvex 1 G2



68427
68428
68429
68420

68437
68438
68439
68430

68447
68448
68449
68440

68457
68458
68459
68450

clima zone



uvex 1 G2 · Sandale S1 SRC · Chaussure basse perforée S1 SRC · Chaussure basse S2 SRC · Chaussure montante S2 SRC

Caractéristiques générales :

- sandale de sécurité S1 ou chaussure de sécurité basse perforée S1, chaussure de sécurité basse ou montante S2, particulièrement légère
- adaptée aux personnes allergiques au chrome, car fabriquée à partir de matières synthétiques
- tous les matériaux des semelles sont exempts de silicone, de plastifiants et d'autres substances nocives à l'application de peinture
- lacet élastique ajustable individuellement avec système de fermeture rapide, lacet standard fourni (chaussure basse), double fermeture auto-agrippante ajustable individuellement, optimale pour répondre aux besoins de l'utilisateur (sandale)

Caractéristiques de protection :

- technologie de semelage uvex i-PUREnrj dotée des meilleures propriétés d'absorption des chocs au niveau du talon et de l'avant du pied, excellente restitution d'énergie sur toute la surface de la semelle et une stabilité optimale grâce au contrefort injecté en polyuréthane
- semelle extérieure en TPU uvex x-tended grip au design ergonomique appliquant les dernières découvertes biomécaniques, et particulièrement résistante et dotée d'excellentes propriétés antidérapantes, le profil est particulièrement adapté à une utilisation sur des sols industriels
- conforme à la norme ESD avec une résistance électrique inférieure à 35 mégohms
- nouvel embout de protection uvex xenova® plus large pour offrir plus d'espace aux orteils et un ajustement optimal, totalement exempt de métal : compact, adapté aux différentes morphologies, doté d'une bonne stabilité latérale et sans conduction thermique

Caractéristiques de confort :

- excellent confort de port, auquel contribuent une toute nouvelle forme plus large ainsi que des matériaux respirants et favorisant la régulation thermique
- construction de la tige en microvelours haute technologie quasiment sans couture pour éviter les points de pression, perforée (modèle S1) ou hydrophobe (modèle S2)
- semelle intérieure amovible et antistatique, dotée d'un système d'évacuation de l'humidité et d'un amorti supplémentaire au niveau du talon et de l'avant du pied, soutien pour la voûte plantaire
- languette antipoussière (chaussure basse, montante) et col légèrement matelassés
- les pointures 35 à 40 sont fabriquées à l'aide d'une forme spécifiquement conçue pour les femmes

Développement durable :

- pour préserver les ressources, en partie fabriquée à partir de matériaux recyclés
- exempte de substances nocives conformément à notre liste de substances nocives interdites

Utilisations :

- applications légères

uvex 1 G2	Sandale	Chaussure basse perforée	Chaussure basse	Chaussure montante
N° d'article. Largeur 10	68427	68437	68447	68457
N° d'article. Largeur 11	68428	68438	68448	68458
N° d'article. Largeur 12	68429	68439	68449	68459
N° d'article. Largeur 14	68420	68430	68440	68450
Norme	EN ISO 20345:2011 S1 SRC	EN ISO 20345:2011 S1 SRC	EN ISO 20345:2011 S2 SRC	EN ISO 20345:2011 S2 SRC
Tige	microvelours	microvelours	microvelours	microvelours
Doublure	textile distance-mesh	textile distance-mesh	textile distance-mesh	textile distance-mesh
Pointures	35 à 52	35 à 52	35 à 52	35 à 52
Unité de commande	paire	paire	paire	paire

Vous trouverez des informations supplémentaires concernant uvex medicare aux pages 385 à 389



Chaussures de sécurité

uvex 1 G2



68341
68342
68343
68344



68361
68362
68363
68364



68371
68372
68373
68374

clima zone



uvex 1 G2 · Sandale S1 P SRC · Chaussure basse perforée S1 P SRC · Chaussure basse S1 P

Caractéristiques générales :

- sandale de sécurité, chaussure de sécurité basse perforée ou chaussure de sécurité basse S1 P, particulièrement légère
- adaptée aux personnes allergiques au chrome, car fabriquée à partir de matières synthétiques
- tous les matériaux des semelles sont exempts de silicone, de plastifiants et d'autres substances nocives à l'application de peinture
- lacet élastique ajustable individuellement avec système de fermeture rapide, lacet standard fourni (chaussure basse), double fermeture auto-agrippante ajustable individuellement, optimale pour répondre aux besoins de l'utilisateur (sandale)

Caractéristiques de protection :

- technologie de semelage uvex i-PUREnrj dotée des meilleures propriétés d'absorption des chocs au niveau du talon et de l'avant du pied, excellente restitution d'énergie sur toute la surface de la semelle et une stabilité optimale grâce au contrefort injecté en polyuréthane
- semelle extérieure en TPU uvex x-tended grip au design ergonomique appliquant les dernières découvertes biomécaniques, et particulièrement résistante et dotée d'excellentes propriétés antidérapantes, le profil est particulièrement adapté à une utilisation sur des sols industriels
- conforme à la norme ESD avec une résistance électrique inférieure à 35 mégohms
- nouvel embout de protection uvex xenova® plus large pour offrir plus d'espace aux orteils et un ajustement optimal, totalement exempt de métal : compact, adapté aux différentes morphologies, doté d'une bonne stabilité latérale et sans conduction thermique
- semelle anti-perforation non métallique conforme aux exigences normatives actuelles, pour une flexibilité hors pair de la chaussure

Caractéristiques de confort :

- excellent confort de port, auquel contribuent une toute nouvelle forme plus large ainsi que des matériaux respirants et favorisant la régulation thermique
- construction de la tige quasiment sans couture pour éviter les points de pression, en matériau textile uvex x-dry knit extrêmement respirant et hydrophobe (modèle 6834), en microvelours haute technologie, perforée (modèle 6836 et 6837)
- semelle intérieure amovible et antistatique, dotée d'un système d'évacuation de l'humidité et d'un amorti supplémentaire au niveau du talon et de l'avant du pied, soutien pour la voûte plantaire
- languette et col matelassés
- les pointures 35 à 40 sont fabriquées à l'aide d'une forme spécifiquement conçue pour les femmes

Développement durable :

- pour préserver les ressources, en partie fabriquée à partir de matériaux recyclés
- exempte de substances nocives conformément à notre liste de substances nocives interdites

Utilisations :

- applications légères

uvex 1 G2	Chaussure basse	Sandale	Chaussure basse perforée
N° d'article. Largeur 10	68341	68361	68371
N° d'article. Largeur 11	68342	68362	68372
N° d'article. Largeur 12	68343	68363	68373
N° d'article. Largeur 14	68344	68364	68374
Norme	EN ISO 20345:2011	EN ISO 20345:2011	EN ISO 20345:2011
Tige	S1 P SRC	S1 P SRC	S1 P SRC
Double	textile	microvelours	microvelours
Pointures	textile distance-mesh	textile distance-mesh	textile distance-mesh
Unité de commande	35 à 52	35 à 52	35 à 52
	paire	paire	paire

Vous trouverez des informations supplémentaires concernant uvex medicare aux pages 385 à 389

Chaussures de sécurité

uvex 1 G2



68381
68382
68383
68384



68401
68402
68403

BOA



68391
68392
68393
68394

clima zone



uvex 1 G2 - Chaussure basse S3 SRC - Chaussure montante S3 SRC

Caractéristiques générales :

- chaussure de sécurité basse ou montante S3, particulièrement légère
- adaptée aux personnes allergiques au chrome, car fabriquée à partir de matières synthétiques
- tous les matériaux des semelles sont exempts de silicone, de plastifiants et d'autres substances nocives à l'application de peinture
- lacet élastique ajustable individuellement avec système d'arrêt rapide, lacet standard fourni (chaussure basse 6838)
- BOA® Fit System (composé d'une fermeture avec disque micro-ajustable, de lacets et de guides pour lacets) pour un maintien durable, réglable au millimètre près, et un grand confort (chaussure basse 6840)

Caractéristiques de protection :

- technologie de semelage uvex i-PUREnrj dotée des meilleures propriétés d'absorption des chocs au niveau du talon et de l'avant du pied, excellente restitution d'énergie sur toute la surface de la semelle et une stabilité optimale grâce au contrefort injecté en polyuréthane
- semelle extérieure en TPU uvex x-tended grip au design ergonomique appliquant les dernières découvertes biomécaniques, et particulièrement résistante et dotée d'excellentes propriétés antidérapantes, le profil est particulièrement adapté à une utilisation sur des sols industriels
- conforme à la norme ESD avec une résistance électrique inférieure à 35 mégohms
- nouvel embout de protection uvex xenova® plus large pour offrir plus d'espace aux orteils et un ajustement optimal, totalement exempt de métal : compact, adapté aux différentes morphologies, doté d'une bonne stabilité latérale et sans conduction thermique
- semelle anti-perforation non métallique conforme aux exigences normatives actuelles, pour une flexibilité hors pair de la chaussure

Caractéristiques de confort :

- excellent confort de port, auquel contribuent une toute nouvelle forme plus large ainsi que des matériaux respirants et favorisant la régulation thermique
- construction de la tige en microvelours haute technologie hydrophobe quasiment sans couture pour éviter les points de pression
- semelle intérieure amovible et antistatique, dotée d'un système d'évacuation de l'humidité et d'un amorti supplémentaire au niveau du talon et de l'avant du pied, soutien pour la voûte plantaire
- languette antipoussière et col légèrement matelassés
- les pointures 35 à 40 sont fabriquées à l'aide d'une forme spécifiquement conçue pour les femmes

Développement durable :

- pour préserver les ressources, en partie fabriquée à partir de matériaux recyclés
- exempte de substances nocives conformément à notre liste de substances nocives interdites

Utilisations :

- applications légères

uvex 1 G2	Chaussure basse	Chaussure basse	Chaussure montante
N° d'article. Largeur 10	68381	68401	68391
N° d'article. Largeur 11	68382	68402	68392
N° d'article. Largeur 12	68383	68403	68393
N° d'article. Largeur 14	68384	-	68394
Norme	EN ISO 20345:2011	EN ISO 20345:2011	EN ISO 20345:2011
Tige	S3 SRC	S3 SRC	S3 SRC
Doubleure	microvelours	microvelours	microvelours
Pointures	textile distance-mesh	textile distance-mesh	textile distance-mesh
Unité de commande	35 à 52	35 à 52	35 à 52
	paire	paire	paire

Vous trouverez des informations supplémentaires concernant uvex medicare aux pages 385 à 389



Chaussures de sécurité

uvex 1 G2



68267 ●
68268 ●

68287 ●
68288 ●
68289 ●
68280 ●

68297
68298
68299
68290

68317 ●
68318 ●
68319 ●
68310 ●

68329 ●

clima zone



uvex 1 G2 - Sandale S1 SRC - Chaussure basse perforée S1 SRC - Chaussure montante perforée S1 SRC - Chaussure montante perforée S1 SRC

Caractéristiques générales :

- Chaussure de sécurité S1 particulièrement légère
- adaptée aux personnes allergiques au chrome, car fabriquée à partir de matières synthétiques
- tous les matériaux des semelles sont exempts de silicone, de plastifiants et d'autres substances nocives à l'application de peinture
- lacet élastique ajustable individuellement avec système de fermeture rapide, lacet standard fourni (chaussure basse), double fermeture auto-agrippante ajustable individuellement, optimale pour répondre aux besoins de l'utilisateur (sandale et chaussure montante)

Caractéristiques de protection :

- nouvelle technologie de semelage uvex i-PUREnrj dotée des meilleures propriétés d'absorption des chocs au niveau du talon et de l'avant du pied, excellente restitution d'énergie sur toute la surface de la semelle et une stabilité optimale grâce au contrefort injecté en polyuréthane
- conforme à la norme ESD avec une résistance électrique inférieure à 35 mégaohms
- nouvel embout de protection uvex xenova® plus large pour offrir plus d'espace aux orteils et un ajustement optimal, totalement exempt de métal : compact, adapté aux différentes morphologies, doté d'une bonne stabilité latérale et sans conduction thermique

Caractéristiques de confort :

- excellent confort de port, auquel contribuent une toute nouvelle forme plus large ainsi que des matériaux respirants et favorisant la régulation thermique
- construction de la tige en microvelours high-tech quasiment sans couture pour éviter les points de pression, avec perforations
- semelle de confort amovible et antistatique, dotée d'un système d'évacuation de l'humidité et d'un amorti supplémentaire au niveau du talon et de l'avant du pied, soutien pour la voûte plantaire
- languette antipoussière (chaussure basse, ranger) et col légèrement matelassés
- les pointures 35 à 40 sont fabriquées à l'aide d'une forme spécifiquement conçue pour les femmes

Développement durable :

- Pour préserver les ressources, en partie fabriquée à partir de matériaux recyclés
- exempte de substances nocives, conformément à notre liste de substances interdites

Utilisations :

- applications légères

uvex 1 G2	Chaussure basse perforée	Sandale	Chaussure basse perforée	Chaussure montante perforée	Chaussure montante perforée
N° d'article. Largeur 10	68267 ●	68287 ●	68297	68317 ●	-
N° d'article. Largeur 11	68268 ●	68288 ●	68298	68318 ●	-
N° d'article. Largeur 12	-	68289 ●	68299	68319 ●	68329 ●
N° d'article. Largeur 14	-	68280 ●	68290	68310 ●	-
Norme	EN ISO 20345:2011 S1 SRC	EN ISO 20345:2011 S1 SRC	EN ISO 20345:2011 S1 SRC	EN ISO 20345:2011 S1 SRC	EN ISO 20345:2011 S1 SRC
Tige	Microvelours	Microvelours	Microvelours	Microvelours	Microvelours
Doubleure	textile distance-mesh	textile distance-mesh	textile distance-mesh	textile distance-mesh	textile distance-mesh
Pointures	35 à 43	35 à 52	35 à 52	35 à 52	35 à 52
Unité de commande	paire	paire	paire	paire	paire

Vous trouverez des informations supplémentaires concernant uvex medicare aux pages 385 à 389

Chaussures de sécurité

uvex 1 G2



68307
68308
68309
68300



68337 ●
68338 ●
68339 ●
68330 ●

clima zone



uvex 1 G2 - Chaussure basse S2 SRC - Chaussure montante S2 SRC

Caractéristiques générales :

- chaussure de sécurité S2 particulièrement légère
- adaptée aux personnes allergiques au chrome, car fabriquée à partir de matières synthétiques
- tous les matériaux des semelles sont exempts de silicone, de plastifiants et d'autres substances nocives à l'application de peinture
- lacet élastique ajustable individuellement avec système de fermeture rapide, lacet standard fourni (chaussure basse)

Caractéristiques de protection :

- nouvelle technologie de semelage uvex i-PUREnrj dotée des meilleures propriétés d'absorption des chocs au niveau du talon et de l'avant du pied, excellente restitution d'énergie sur toute la surface de la semelle et une stabilité optimale grâce au contrefort injecté en polyuréthane
- conforme à la norme ESD avec une résistance électrique inférieure à 35 mégaohms
- nouvel embout de protection uvex xenova® plus large pour offrir plus d'espace aux orteils et un ajustement optimal, totalement exempt de métal : compact, adapté aux différentes morphologies, doté d'une bonne stabilité latérale et sans conduction thermique

Caractéristiques de confort :

- excellent confort de port, auquel contribuent une toute nouvelle forme plus large ainsi que des matériaux respirants et favorisant la régulation thermique
- construction de la tige en microvelours high-tech quasiment sans coutures pour éviter les points de pression
- semelle de confort amovible et antistatique, dotée d'un système d'évacuation de l'humidité et d'un amorti supplémentaire au niveau du talon et de l'avant du pied, soutien pour la voûte plantaire
- languette antipoussière et col légèrement matelassés
- les pointures 35 à 40 sont fabriquées à l'aide d'une forme spécifiquement conçue pour les femmes

Développement durable :

- Pour préserver les ressources, en partie fabriquée à partir de matériaux recyclés
- exempte de substances nocives, conformément à notre liste de substances interdites

Utilisations :

- applications légères

uvex 1 G2	Chaussure basse	Chaussure montante
N° d'article. Largeur 10	68307	68337 ●
N° d'article. Largeur 11	68308	68338 ●
N° d'article. Largeur 12	68309	68339 ●
N° d'article. Largeur 14	68300	68330 ●
Norme	EN ISO 20345:2011 S2 SRC	EN ISO 20345:2011 S2 SRC
Tige	Microvelours	Microvelours
Doubleure	textile distance-mesh	textile distance-mesh
Pointures	35 à 52	35 à 52
Unité de commande	paire	paire

Vous trouverez des informations supplémentaires concernant uvex medicare aux pages 385 à 389



Chaussures de sécurité

uvex 1 G2



68487
68488
68489
68480

68467
68468
68469
68460

68477
68478
68479
68470



clima zone



uvex 1 G2 · Sandale S1 SRC · Chaussure basse perforée S1 SRC · Chaussure montante perforée S1 SRC

Caractéristiques générales :

- sandale de sécurité S1 particulièrement légère, chaussure de sécurité basse ou montante perforée
- adaptée aux personnes allergiques au chrome, car fabriquée à partir de matières synthétiques
- tous les matériaux des semelles sont exempts de silicone, de plastifiants et d'autres substances nocives à l'application de peinture
- lacet élastique ajustable individuellement avec système de fermeture rapide, lacet standard fourni (chaussure basse), double fermeture auto-agrippante ajustable individuellement, optimale pour répondre aux besoins de l'utilisateur (sandale)

Caractéristiques de protection :

- nouvelle technologie de semelage uvex i-PUREnrj dotée des meilleures propriétés d'absorption des chocs au niveau du talon et de l'avant du pied, excellente restitution d'énergie sur toute la surface de la semelle et une stabilité optimale grâce au contrefort injecté en polyuréthane
- conforme à la norme ESD avec une résistance électrique inférieure à 35 mégohms
- nouvel embout de protection uvex xenova® plus large pour offrir plus d'espace aux orteils et un ajustement optimal, totalement exempt de métal : compact, adapté aux différentes morphologies, doté d'une bonne stabilité latérale et sans conduction thermique

Caractéristiques de confort :

- excellent confort de port, auquel contribuent une toute nouvelle forme plus large ainsi que des matériaux respirants et favorisant la régulation thermique
- construction de la tige en microvelours high-tech quasiment sans couture pour éviter les points de pression, avec perforations
- semelle de confort amovible et antistatique, dotée d'un système d'évacuation de l'humidité et d'un amorti supplémentaire au niveau du talon et de l'avant du pied, soutien pour la voûte plantaire
- languette antipoussière (chaussure basse, ranger) et col légèrement matelassés
- les pointures 35 à 40 sont fabriquées à l'aide d'une forme spécifiquement conçue pour les femmes

Développement durable :

- Pour préserver les ressources, n partie fabriquée à partir de matériaux recyclés
- exempte de substances nocives, conformément à notre liste de substances interdites

Utilisations :

- applications légères

uvex 1 G2	Sandale	Cchaussure basse perforée	Chaussure montante perforée
N° d'article. Largeur 10	68487	68467	68477
N° d'article. Largeur 11	68488	68468	68478
N° d'article. Largeur 12	68489	68469	68479
N° d'article. Largeur 14	68480	68460	68470
Norme	EN ISO 20345:2011	EN ISO 20345:2011	EN ISO 20345:2011
	S1 SRC	S1 SRC	S1 SRC
Tige	Microvelours	Microvelours	Microvelours
Double	textile distance-mesh	textile distance-mesh	textile distance-mesh
Pointures	35 à 52	35 à 52	35 à 52
Unité de commande	paire	paire	paire

Vous trouverez des informations supplémentaires concernant uvex medicare aux pages 385 à 389

Chaussures de sécurité

uvex 1 G2



68497
68498
68499
68490



68507
68508
68509
68500

clima zone



uvex 1 G2 - Chaussure basse S2 SRC - Chaussure montante S2 SRC

Caractéristiques générales :

- chaussure de sécurité basse ou montante S2, particulièrement légère
- adaptée aux personnes allergiques au chrome, car fabriquée à partir de matières synthétiques
- tous les matériaux des semelles sont exempts de silicone, de plastifiants et d'autres substances nocives à l'application de peinture
- lacet élastique ajustable individuellement avec système de fermeture rapide, lacet standard fourni (chaussure basse)

Caractéristiques de protection :

- nouvelle technologie de semelage uvex i-PUREnrj dotée des meilleures propriétés d'absorption des chocs au niveau du talon et de l'avant du pied, excellente restitution d'énergie sur toute la surface de la semelle et une stabilité optimale grâce au contrefort injecté en polyuréthane
- conforme à la norme ESD avec une résistance électrique inférieure à 35 mégaohms
- nouvel embout de protection uvex xenova® plus large pour offrir plus d'espace aux orteils et un ajustement optimal, totalement exempt de métal : compact, adapté aux différentes morphologies, doté d'une bonne stabilité latérale et sans conduction thermique

Caractéristiques de confort :

- excellent confort de port, auquel contribuent une toute nouvelle forme plus large ainsi que des matériaux respirants et favorisant la régulation thermique
- construction de la tige en microvelours high-tech quasiment sans couture pour éviter les points de pression, hydrophobe
- semelle de confort amovible et antistatique, dotée d'un système d'évacuation de l'humidité et d'un amorti supplémentaire au niveau du talon et de l'avant du pied, soutien pour la voûte plantaire
- languette antipoussière et col légèrement matelassés
- les pointures 35 à 40 sont fabriquées à l'aide d'une forme spécifiquement conçue pour les femmes

Développement durable :

- Pour préserver les ressources, en partie fabriquée à partir de matériaux recyclés
- exempte de substances nocives, conformément à notre liste de substances interdites

Utilisations :

- applications légères

uvex 1 G2	Chaussure basse	Chaussure montante
N° d'article. Largeur 10	68497	68507
N° d'article. Largeur 11	68498	68508
N° d'article. Largeur 12	68499	68509
N° d'article. Largeur 14	68490	68500
Norme	EN ISO 20345:2011	EN ISO 20345:2011
	S2 SRC	S2 SRC
Tige	Microvelours	Microvelours
Doublure	textile distance-mesh	textile distance-mesh
Pointures	35 à 52	35 à 52
Unité de commande	paire	paire

Vous trouverez des informations supplémentaires concernant uvex medicare aux pages 385 à 389



uvex



Vidéo

Équipement de champions – uvex 1 sport



Designed for Individuals



Inspirées du sport.

Le design sport s'allie à une conception bien pensée : les chaussures de sécurité uvex 1 sport étonnent par leur look jeune et tendance, ainsi que par leur confort de port optimal. Ces caractéristiques résultent de leur légèreté, des matériaux haute technologie optimisés pour une parfaite régulation thermique et de leur semelle ergonomique.

uvex 1 sport : le compagnon idéal au travail mais pas seulement.

Maintenant disponible également sous forme de chaussures de travail page 265.

Respirantes.

La tige en mesh garantit une régulation thermique optimale. Le look sport du modèle uvex 1 sport favorise l'acceptation des porteurs.

Site Web



Légères. Ergonomiques.

semelle uvex 1 sport

- semelle ergonomique en polyuréthane double densité pour les applications légères
- confort de marche exceptionnel
- utilisation universelle sur presque tous les sols
- excellentes propriétés antidérapantes (SRC)
- résistante à l'abrasion
- conforme à la norme ESD avec une résistance électrique inférieure à 35 mégohms
- exempte de substances nocives à l'application de peinture



Chaussures de sécurité

uvex 1 sport



65971
65972
65973
65974

65987
65988
65989
65980

65991
65992
65993
65994



clima zone



uvex 1 sport · Chaussure basse S1 SRC/S1 P SRC

Caractéristiques générales :

- chaussure basse de sécurité S1 et S1 P moderne, particulièrement légère et flexible
- adaptée aux personnes allergiques au chrome, car fabriquée à partir de matières synthétiques
- tous les matériaux des semelles sont exempts de silicone, de plastifiants et d'autres substances nocives à l'application de peinture

Caractéristiques de protection :

- conforme à la norme ESD avec une résistance électrique inférieure à 35 mégaohms
- embout de protection uvex xenova® totalement exempt de métal : compact, adapté aux différentes morphologies, doté d'une bonne stabilité latérale et sans conduction thermique
- semelle ergonomique en polyuréthane double densité offrant une excellente adhérence
- semelle anti-perforation non métallique conforme aux exigences normatives actuelles, pour une flexibilité hors pair de la chaussure (chaussure basse S1 P)

Caractéristiques de confort :

- excellent confort de port, auquel contribuent une toute nouvelle forme ainsi que des matériaux respirants et favorisant la régulation thermique
- construction de la tige en matériau haute technologie quasiment sans couture pour éviter les points de pression
- semelle intérieure amovible et antistatique, dotée d'un système d'évacuation de l'humidité et d'un amorti supplémentaire au niveau du talon et de l'avant du pied
- languette et col matelassés
- les pointures 35 à 40 sont fabriquées à l'aide d'une forme spécifiquement conçue pour les femmes

Développement durable :

- pour préserver les ressources, en partie fabriquée à partir de matériaux recyclés
- exempte de substances nocives conformément à notre liste de substances nocives interdites

Utilisations :

- applications légères

uvex 1 sport	Chaussure basse	Chaussure basse	Chaussure basse
N° d'article. Largeur 10	65971	65987	65991
N° d'article. Largeur 11	65972	65988	65992
N° d'article. Largeur 12	65973	65989	65993
N° d'article. Largeur 14	65974	65980	65994
Norme	EN ISO 20345:2011 S1 P SRC	EN ISO 20345:2011 S1 SRC	EN ISO 20345:2011 S1 P SRC
Tige	textile	textile	textile
Doublure	textile distance-mesh	textile distance-mesh	textile distance-mesh
Pointures	35 à 43	35 à 52	35 à 52
Unité de commande	paire	paire	paire

Chaussures de sécurité

uvex 1 sport



S1P 65941
65942
65943
65944

S1 65947
65948
65949
65940

65961
65962
65963
65964

65901
65902
65903
65904

65921
65922
65923
65924



clima zone



uvex 1 sport · Chaussure basse S3 SRC/S1 P SRC/S1 SRC

Caractéristiques générales :

- chaussure de sécurité basse S1, S1 P et S3 moderne, particulièrement légère et flexible
- adaptée aux personnes allergiques au chrome, car fabriquée à partir de matières synthétiques
- tous les matériaux des semelles sont exempts de silicone, de plastifiants et d'autres substances nocives à l'application de peinture

Caractéristiques de protection :

- conforme à la norme ESD avec une résistance électrique inférieure à 35 mégaohms
- embout de protection uvex xenova® totalement exempt de métal : compact, adapté aux différentes morphologies, doté d'une bonne stabilité latérale et sans conduction thermique
- semelle ergonomique en polyuréthane double densité offrant une excellente adhérence
- semelle anti-perforation non métallique conforme aux exigences normatives actuelles, pour une flexibilité hors pair de la chaussure (chaussure basse S1 P et S3)

Caractéristiques de confort :

- excellent confort de port, auquel contribuent une toute nouvelle forme ainsi que des matériaux respirants et favorisant la régulation thermique
- construction de la tige en matériau haute technologie quasiment sans couture pour éviter les points de pression
- semelle intérieure amovible et antistatique, dotée d'un système d'évacuation de l'humidité et d'un amorti supplémentaire au niveau du talon et de l'avant du pied
- languette et col matelassés
- les pointures 35 à 40 sont fabriquées à l'aide d'une forme spécifiquement conçue pour les femmes

Développement durable :

- pour préserver les ressources, en partie fabriquée à partir de matériaux recyclés
- exempte de substances nocives conformément à notre liste de substances nocives interdites

Utilisations :

- applications légères

uvex 1 sport	Chaussure basse	Chaussure basse	Chaussure basse	Chaussure basse	Chaussure basse
N° d'article. Largeur 10	65941	65947	65901	65961	65921
N° d'article. Largeur 11	65942	65948	65902	65962	65922
N° d'article. Largeur 12	65943	65949	65903	65963	65923
N° d'article. Largeur 14	65944	65940	65904	65964	65924
Norme	EN ISO 20345:2011 S1 P SRC	EN ISO 20345:2011 S1 SRC	EN ISO 20345:2011 S1 P SRC	EN ISO 20345:2011 S3 SRC	EN ISO 20345:2011 S3 SRC
Tige	textile	textile	textile	microvelours	microvelours
Doubleure	textile distance-mesh	textile distance-mesh	textile distance-mesh	textile distance-mesh	textile distance-mesh
Pointures	35 à 52	35 à 52	35 à 52	35 à 52	35 à 52
Unité de commande	paire	paire	paire	paire	paire



Chaussures de sécurité

uvex 1 sport white



65807
65808
65809



65817
65818
65819



65821
65822
65823

clima zone



uvex 1 sport white - Chaussure basse S2 SRC/S3 SRC

Caractéristiques générales :

- chaussure de sécurité basse S2 et S3 moderne, non métallique, particulièrement légère et flexible
- tige en microfibre hydrophobe et simple à nettoyer
- nombre de coutures réduit au maximum afin de réduire le risque de contamination
- adaptée aux personnes allergiques au chrome, car fabriquée à partir de matières synthétiques
- lavable à 30 °C
- tous les matériaux des semelles sont exempts de silicone, de plastifiants et d'autres substances nocives à l'application de peinture

Caractéristiques de protection :

- conforme à la norme ESD avec une résistance électrique inférieure à 35 mégaohms
- embout de protection uvex xenova® totalement exempt de métal : compact, adapté aux différentes morphologies, doté d'une bonne stabilité latérale et sans conduction thermique
- semelle ergonomique en polyuréthane double densité offrant un très bon amorti et une excellente adhérence
- semelle anti-perforation non métallique conforme aux dernières exigences normatives, pour une flexibilité hors pair de la chaussure (chaussure basse S3)

Caractéristiques de confort :

- excellent confort de port, auquel contribuent une toute nouvelle forme ainsi que des matériaux respirants et favorisant la régulation thermique
- construction de la tige quasiment sans couture pour éviter les points de pression
- semelle intérieure amovible et antistatique, dotée d'un système d'évacuation de l'humidité et d'un amorti supplémentaire au niveau du talon et de l'avant du pied
- languette antipoussière (chaussure basse S3) et col matelassés
- les pointures 35 à 40 sont fabriquées à l'aide d'une forme spécifiquement conçue pour les femmes

Développement durable :

- pour préserver les ressources, en partie fabriquée à partir de matériaux recyclés
- exempte de substances nocives conformément à notre liste de substances nocives interdites

Utilisations :

- applications légères

uvex 1 sport white	Chaussure basse	Chaussure basse	Chaussure basse
N° d'article. Largeur 10	65807	65817	65821
N° d'article. Largeur 11	65808	65818	65822
N° d'article. Largeur 12	65809	65819	65823
Norme	EN ISO 20345:2011	EN ISO 20345:2011	EN ISO 20345:2011
Tige	S2 SRC	S2 SRC	S3 SRC
Doubleure	microfibre	microfibre	microfibre
Pointures	textile distance-mesh	textile distance-mesh	textile distance-mesh
Unité de commande	35 à 52	35 à 52	35 à 52
	paire	paire	paire

Chaussures de travail

uvex 1 sport NC



65937
65938
65939



65957
65958
65959

clima zone



uvex 1 sport NC · Chaussure basse O1 FO SRC

Caractéristiques générales :

- chaussure de travail basse O1 moderne, particulièrement légère et flexible, sans embout de protection
- adaptée aux personnes allergiques au chrome, car fabriquée à partir de matières synthétiques
- tous les matériaux des semelles sont exempts de silicone, de plastifiants et d'autres substances nocives à l'application de peinture

Caractéristiques de protection :

- conforme à la norme ESD avec une résistance électrique inférieure à 35 mégaohms
- semelle ergonomique en polyuréthane double densité offrant une excellente adhérence

Caractéristiques de confort :

- excellent confort de port, auquel contribuent une toute nouvelle forme ainsi que des matériaux respirants et favorisant la régulation thermique
- construction de la tige en matériau haute technologie quasiment sans couture pour éviter les points de pression
- semelle intérieure amovible et antistatique, dotée d'un système d'évacuation de l'humidité et d'un amorti supplémentaire au niveau du talon et de l'avant du pied
- languette et col matelassés
- les pointures 35 à 40 sont fabriquées à l'aide d'une forme spécifiquement conçue pour les femmes

Développement durable :

- pour préserver les ressources, en partie fabriquée à partir de matériaux recyclés
- exempte de substances nocives conformément à notre liste de substances nocives interdites

Utilisations :

- applications légères

uvex 1 sport NC	Chaussure basse	Chaussure basse
N° d'article. Largeur 10	65937	65957
N° d'article. Largeur 11	65938	65958
N° d'article. Largeur 12	65939	65959
Norme	EN ISO 20347:2012	EN ISO 20347:2012
Tige	O1 FO SRC	O1 FO SRC
Textile	textile	textile
Double	textile distance-mesh	textile distance-mesh
Pointures	35 à 52	35 à 52
Unité de commande	paire	paire



uvex 1 : une nouvelle définition de la performance

Next Level Equipment



Forme idéale pour une torsion optimale et une flexibilité élevée.

Profil autonettoyant pour une bonne résistance aux glissements (marquage SRC).

Flexibilité exceptionnelle. Confort de port optimal.

Le design ergonomique de la semelle extérieure accompagne les mouvements naturels du corps.

Inserts TPU particulièrement résistants à l'abrasion pour une marche et un déroulé du pied sûrs qui aident à prévenir les accidents



Semelle à talon décroché pour monter aux échelles en toute sécurité.

Point de pivot permettant au porteur de se tourner facilement lorsqu'il est debout.



100 % d'amorti en plus. Le confort en 3 dimensions.

Le système d'amorti multicouches de la semelle uvex 1 comprenant une semelle en polyuréthane double densité doublée d'une semelle de confort avec amorti optimal à l'avant du pied et au niveau du talon protège parfaitement le système musculosquelettique. L'absorption d'énergie au niveau du talon est près de 100 % supérieure à celle exigée par la norme EN ISO 20345. Un confort de marche absolu.



Stabilité élevée. Maintien sûr.

Une stabilité permanente est essentielle pour travailler en toute sécurité. Le contrefort intégré à la semelle et visible au niveau du talon assure stabilité et maintien, tout en apportant une protection complémentaire. Le modèle « x-tended support » offre en plus des supports sur le côté de la chaussure afin de réduire les risques de foulures. La semelle enveloppe parfaitement le pied pour une protection parfaite sans limiter la flexibilité.



Design de la tige uvex monoskin. Maintien confortable et sans pression.

La tige entièrement sans métal uvex monoskin en microfibre haute technologie construite pratiquement sans couture assure un confort de port exceptionnel, sans aucun point de pression, et prolonge la durée de vie de la chaussure.



Technologie uvex climazone. Climat agréable à l'intérieur de la chaussure.

Régulation thermique et réduction de la transpiration grâce aux larges perforations, aux matériaux de la tige hautement respirants, à la doublure en distance-mesh, ainsi qu'à la semelle intérieure évacuant parfaitement l'humidité

Chaussures de sécurité

uvex 1



85427
85428
85429
85420

85437
85438
85439
85430

65657
65658
65659

BOA



Focus Open 2013
Silver



reddot design award
winner 2013



DESIGNPREIS
DER
BUNDESREPUBLIK
DEUTSCHLAND
2014
NOMINIERT

clima zone



uvex 1 • Sandale S1 SRC • Chaussure basse perforée S1 SRC

Caractéristiques générales :

- sandale de sécurité ou chaussure de sécurité basse perforée S1, particulièrement légère et polyvalente
- adaptée aux personnes allergiques au chrome, car fabriquée à partir de matières synthétiques
- tous les matériaux des semelles sont exempts de silicone, de plastifiants et d'autres substances nocives à l'application de peinture
- double fermeture velcro réglable en longueur (sandale) et lacet élastique ajustable individuellement avec système de fermeture rapide, lacet standard fourni (chaussure basse 8543)
- BOA® Fit System (composé d'une fermeture avec disque ajustable, de lacets et de guides pour lacets) pour un maintien durable, réglable au millimètre près, et un grand confort (chaussure basse 6565)

Caractéristiques de protection :

- conforme à la norme ESD avec une résistance électrique inférieure à 35 mégohms
- embout de protection uvex xenova® totalement exempt de métal : compact, adapté aux différentes morphologies, doté d'une bonne stabilité latérale et sans conduction thermique
- semelle extérieure ergonomique en polyuréthane double densité offrant une excellente adhérence

Caractéristiques de confort :

- excellent confort de port, auquel contribuent une toute nouvelle forme ainsi que des matériaux optimisés sur le plan climatique, respirants et perforés
- construction de la tige en microvelours high-tech quasiment sans coutures pour éviter les points de pression
- semelle intérieure amovible et antistatique, dotée d'un système d'évacuation de l'humidité et d'un amorti supplémentaire au niveau du talon et de l'avant du pied
- languette et col matelassés
- les pointures 35 à 40 sont fabriquées à l'aide d'une forme spécifiquement conçue pour les femmes

Développement durable :

- Pour préserver les ressources, en partie fabriquée à partir de matériaux recyclés
- exempte de substances nocives, conformément à notre liste de substances interdites

Utilisations :

- applications légères

uvex 1	Sandale	Chaussure basse perforée	Chaussure basse perforée
N° d'article. Largeur 10	85427	85437	65657
N° d'article. Largeur 11	85428	85438	65658
N° d'article. Largeur 12	85429	85439	65659
N° d'article. Largeur 14	85420	85430	-
Norme	EN ISO 20345:2011 S1 SRC	EN ISO 20345:2011 S1 SRC	EN ISO 20345:2011 S1 SRC
Tige	Microvelours	Microvelours	Microvelours
Doublure	textile distance-mesh	textile distance-mesh	textile distance-mesh
Pointures	35 à 52	35 à 52	35 à 52
Unité de commande	paire	paire	paire

Vous trouverez des informations supplémentaires concernant uvex medicare aux pages 385 à 389



Chaussures de sécurité

uvex 1



85447
85448
85449
85440



65667
65668
65669



85457
85458
85459
85450

clima zone



uvex 1 - Chaussure basse S2 SRC - Chaussure montante S2 SRC

Caractéristiques générales :

- chaussure de sécurité basse ou montante S2, particulièrement légère et polyvalente
- adaptée aux personnes allergiques au chrome, car fabriquée à partir de matières synthétiques
- tous les matériaux des semelles sont exempts de silicone, de plastifiants et d'autres substances nocives à l'application de peinture
- lacet élastique ajustable individuellement avec système de fermeture rapide, lacet standard fourni (chaussure basse 8544)
- BOA® Fit System (composé d'une fermeture avec disque ajustable, de lacets et de guides pour lacets) pour un maintien durable, réglable au millimètre près, et un grand confort (chaussure basse 6566)

Caractéristiques de protection :

- conforme à la norme ESD avec une résistance électrique inférieure à 35 mégohms
- embout de protection uvex xenova® totalement exempt de métal : compact, adapté aux différentes morphologies, doté d'une bonne stabilité latérale et sans conduction thermique
- semelle extérieure ergonomique en polyuréthane double densité offrant une excellente adhérence

Caractéristiques de confort :

- excellent confort de port, auquel contribuent une toute nouvelle forme ainsi que des matériaux optimisés sur le plan climatique et respirants
- construction de la tige en microvelours high-tech quasiment sans coutures pour éviter les points de pression
- semelle intérieure amovible et antistatique, dotée d'un système d'évacuation de l'humidité et d'un amorti supplémentaire au niveau du talon et de l'avant du pied
- languette antipoussière et col légèrement matelassés
- les pointures 35 à 40 sont fabriquées à l'aide d'une forme spécifiquement conçue pour les femmes

Développement durable :

- Pour préserver les ressources, en partie fabriquée à partir de matériaux recyclés
- exempte de substances nocives, conformément à notre liste de substances interdites

Utilisations :

- applications légères

uvex 1	Chaussure basse	Chaussure basse	Chaussure montante
N° d'article. Largeur 10	85447	65667	85457
N° d'article. Largeur 11	85448	65668	85458
N° d'article. Largeur 12	85449	65669	85459
N° d'article. Largeur 14	85440	-	85450
Norme	EN ISO 20345:2011 S2 SRC	EN ISO 20345:2011 S2 SRC	EN ISO 20345:2011 S2 SRC
Tige	Microvelours	Microvelours	Microvelours
Double	textile distance-mesh	textile distance-mesh	textile distance-mesh
Pointures	35 à 52	35 à 52	35 à 52
Unité de commande	paire	paire	paire

Vous trouverez des informations supplémentaires concernant uvex medicare aux pages 385 à 389

Chaussures de sécurité

uvex 1 ladies



clima zone



uvex 1 ladies · Sandale S1 SRC · Chaussure basse perforée S1 SRC · Chaussure basse S2 SRC · Chaussure montante perforée S1 SRC

Caractéristiques générales :

- chaussure de sécurité particulièrement légère, polyvalente
- adaptée aux personnes allergiques au chrome, car fabriquée à partir de matières synthétiques
- tous les matériaux des semelles sont exempts de silicone, de plastifiants et d'autres substances nocives à l'application de peinture
- double fermeture velcro réglable en longueur (sandale)
- lacet élastique ajustable individuellement avec système de fermeture rapide, lacet standard fourni (chaussure basse)

Caractéristiques de protection :

- conforme à la norme ESD avec une résistance électrique inférieure à 35 mégohms
- embout de protection uvex xenova® totalement exempt de métal : compact, adapté aux différentes morphologies, doté d'une bonne stabilité latérale et sans conduction thermique
- semelle ergonomique en polyuréthane double densité offrant une excellente adhérence

Caractéristiques de confort :

- excellent confort de port, auquel contribuent une toute nouvelle forme ainsi que des matériaux favorisant la régulation thermique et respirants, avec perforations (sandale)
- construction de la tige en microvelours haute technologie quasiment sans couture pour éviter les points de pression
- semelle intérieure amovible et antistatique, dotée d'un système d'évacuation de l'humidité et d'un amorti supplémentaire au niveau du talon et de l'avant du pied
- languette et col légèrement matelassés, chaussure basse S2 avec languette antipoussière

Développement durable :

- pour préserver les ressources, en partie fabriquée à partir de matériaux recyclés
- exempte de substances nocives conformément à notre liste de substances nocives interdites

Utilisations :

- applications légères

uvex 1	Sandale	Chaussure basse perforée	Chaussure basse	Chaussure montante perforée
N° d'article. Largeur 10	85607	85617	85627	85647 ●
N° d'article. Largeur 11	85608	85618	85628	85648 ●
Norme	EN ISO 20345:2011 S1 SRC	EN ISO 20345:2011 S1 SRC	EN ISO 20345:2011 S2 SRC	EN ISO 20345:2011 S1 SRC
Tige	microvelours	microvelours	microvelours	microvelours
Double	textile distance-mesh	textile distance-mesh	textile distance-mesh	textile distance-mesh
Pointures	35 à 43	35 à 43	35 à 43	35 à 43
Unité de commande	paire	paire	paire	paire

Vous trouverez des informations supplémentaires concernant uvex medicare aux pages 385 à 389



Chaussures de sécurité

uvex 1



85467
85468
85469



85477 ●
85478 ●
85479 ●

clima zone



uvex 1 - Chaussure basse perforée S1 SRC - Chaussure montante S1 SRC

Caractéristiques générales :

- chaussure de sécurité basse ou montante perforée S1, particulièrement légère et polyvalente
- adaptée aux personnes allergiques au chrome, car fabriquée à partir de matières synthétiques
- tous les matériaux des semelles sont exempts de silicone, de plastifiants et d'autres substances nocives à l'application de peinture
- lacet élastique ajustable individuellement avec système de fermeture rapide, lacet standard fourni (chaussure basse)

Caractéristiques de protection :

- conforme à la norme ESD avec une résistance électrique inférieure à 35 mégaohms
- embout de protection uvex xenova® totalement exempt de métal : compact, adapté aux différentes morphologies, doté d'une bonne stabilité latérale et sans conduction thermique
- semelle extérieure ergonomique en polyuréthane double densité offrant une excellente adhérence

Caractéristiques de confort :

- excellent confort de port, auquel contribuent une toute nouvelle forme ainsi que des matériaux optimisés sur le plan climatique et respirants, perforations
- construction de la tige en microvelours high-tech quasiment sans coutures pour éviter les points de pression
- semelle intérieure amovible et antistatique, dotée d'un système d'évacuation de l'humidité et d'un amorti supplémentaire au niveau du talon et de l'avant du pied
- languette et col matelassés
- les pointures 35 à 40 sont fabriquées à l'aide d'une forme spécifiquement conçue pour les femmes

Développement durable :

- Pour préserver les ressources, en partie fabriquée à partir de matériaux recyclés
- exempte de substances nocives, conformément à notre liste de substances interdites

Utilisations :

- applications légères

uvex 1	Chaussure basse perforée	Chaussure montante perforée
N° d'article. Largeur 10	85467	85477 ●
N° d'article. Largeur 11	85468	85478 ●
N° d'article. Largeur 12	85469	85479 ●
Norme	EN ISO 20345:2011 S1 SRC	EN ISO 20345:2011 S1 SRC
Tige	Microvelours	Microvelours
Doubleure	textile distance-mesh	textile distance-mesh
Pointures	35 à 52	35 à 52
Unité de commande	paire	paire

Vous trouverez des informations supplémentaires concernant uvex medicare aux pages 385 à 389

Chaussures de sécurité

uvex 1 x-tended support



85127
85128
85129



85117
85118
85119



clima zone



uvex 1 x-tended support Chaussure basse perforée S1 SRC

Caractéristiques générales :

- chaussure de sécurité basse perforée S1, particulièrement légère et polyvalente
- adaptée aux personnes allergiques au chrome, car fabriquée à partir de matières synthétiques
- tous les matériaux des semelles sont exempts de silicone, de plastifiants et d'autres substances nocives à l'application de peinture
- lacet élastique ajustable individuellement avec système de fermeture rapide, lacet standard fourni

Caractéristiques de protection :

- conforme à la norme ESD avec une résistance électrique inférieure à 35 mégaohms
- embout de protection uvex xenova® totalement exempt de métal : compact, adapté aux différentes morphologies, doté d'une bonne stabilité latérale et sans conduction thermique
- semelle extérieure ergonomique en polyuréthane double densité offrant une excellente adhérence
- soutien médial et latéral pour le pied grâce à une bordure latérale spéciale, qui empêche la torsion de la cheville et offre plus de stabilité, de maintien et de protection contre les chocs

Caractéristiques de confort :

- excellent confort de port, auquel contribuent une toute nouvelle forme ainsi que des matériaux optimisés sur le plan climatique et respirants, perforations
- construction de la tige en microvelours high-tech quasiment sans coutures pour éviter les points de pression
- semelle intérieure amovible et antistatique, dotée d'un système d'évacuation de l'humidité et d'un amorti supplémentaire au niveau du talon et de l'avant du pied
- languette et col matelassés
- les pointures 35 à 40 sont fabriquées à l'aide d'une forme spécifiquement conçue pour les femmes

Développement durable :

- Pour préserver les ressources, en partie fabriquée à partir de matériaux recyclés
- exempte de substances nocives, conformément à notre liste de substances interdites

Utilisations :

- applications légères

uvex 1 x-tended support	chaussure basse perforée	chaussure basse perforée
N° d'article. Largeur 10	85127	85117
N° d'article. Largeur 11	85128	85118
N° d'article. Largeur 12	85129	85119
Norme	EN ISO 20345:2011 S1 SRC	EN ISO 20345:2011 S1 SRC
Tige	Microvelours	Microvelours
Doubleure	textile distance-mesh	textile distance-mesh
Pointures	35 à 52	35 à 52
Unité de commande	paire	paire



Chaussures de sécurité

uvex 1 x-tended support



85361
85362
85363

85141
85142
85143

65681 ●
65682 ●
65683 ●

BOA

85191
85192
85193

clima zone



uvex 1 x-tended support · Sandale S1 P SRC · Chaussure basse perforée S1 P SRC

Caractéristiques générales :

- chaussure de sécurité basse perforée S1 P ou sandale, particulièrement légère et polyvalente
- adaptée aux personnes allergiques au chrome, car fabriquée à partir de matières synthétiques
- tous les matériaux des semelles sont exempts de silicone, de plastifiants et d'autres substances nocives à l'application de peinture
- durabilité accrue du produit grâce au bout recouvert injecté en polyuréthane
- lacet élastique ajustable individuellement avec système de fermeture rapide, lacet standard fourni (chaussure basse 8514 et 8519)
- double fermeture velcro réglable en longueur (sandale)
- BOA® Fit System (composé d'une fermeture avec disque micro-ajustable, de lacets et de guides pour lacets) pour un maintien durable, réglable au millimètre près, et un grand confort (chaussure basse 6568)

Caractéristiques de protection :

- conforme à la norme ESD avec une résistance électrique inférieure à 35 mégaohms
- embout de protection uvex xenova® totalement exempt de métal : compact, adapté aux différentes morphologies, doté d'une bonne stabilité latérale et sans conduction thermique
- semelle ergonomique en polyuréthane double densité offrant une excellente adhérence

- soutien médial et latéral pour le pied grâce à une bordure latérale spéciale, qui empêche la torsion de la cheville et offre plus de stabilité, de maintien et de protection contre les chocs (uniquement pour les modèles de chaussure basse)
- semelle anti-perforation non métallique conforme aux exigences normatives actuelles, pour une flexibilité hors pair de la chaussure

Caractéristiques de confort :

- excellent confort de port, auquel contribuent une toute nouvelle forme ainsi que des matériaux favorisant la régulation thermique et respirants, avec perforations
- construction de la tige en microvelours haute technologie quasiment sans couture pour éviter les points de pression
- semelle intérieure amovible et antistatique, dotée d'un système d'évacuation de l'humidité et d'un amorti supplémentaire au niveau du talon et de l'avant du pied
- languette et col matelassés
- les pointures 35 à 40 sont fabriquées à l'aide d'une forme spécifiquement conçue pour les femmes

Développement durable :

- exempte de substances nocives conformément à notre liste de substances nocives interdites

Utilisations :

- applications légères

uvex 1 x-tended support	Sandale	Chaussure basse perforée	Chaussure basse perforée	Chaussure basse perforée
N° d'article. Largeur 10	85361	85141	65681 ●	85191
N° d'article. Largeur 11	85362	85142	65682 ●	85192
N° d'article. Largeur 12	85363	85143	65683 ●	85193
Norme	EN ISO 20345:2011 S1 P SRC	EN ISO 20345:2011 S1 P SRC	EN ISO 20345:2011 S1 P SRC	EN ISO 20345:2011 S1 P SRC
Tige	microvelours	microvelours	microvelours	microvelours
Doublure	textile distance-mesh	textile distance-mesh	textile distance-mesh	textile distance-mesh
Pointures	35 à 52	35 à 52	35 à 52	35 à 52
Unité de commande	paire	paire	paire	paire

Vous trouverez des informations supplémentaires concernant uvex medicare aux pages 385 à 389

Chaussures de sécurité

uvex 1 x-tended support



85161
85162
85163



65671 ●
65672 ●
65673 ●

BOA



85171
85172
85173

clima zone



uvex 1 x-tended support · Chaussure basse S3 SRC · Chaussure montante S3 SRC

Caractéristiques générales :

- chaussure de sécurité basse ou montante S3, particulièrement légère et polyvalente
- adaptée aux personnes allergiques au chrome, car fabriquée à partir de matières synthétiques
- tous les matériaux des semelles sont exempts de silicone, de plastifiants et d'autres substances nocives à l'application de peinture
- durabilité accrue du produit grâce au bout recouvert injecté en polyuréthane
- lacet élastique ajustable individuellement avec système de fermeture rapide, lacet standard fourni (chaussure basse 8516)
- BOA® Fit System (composé d'une fermeture avec disque microajustable, de lacets et de guides pour lacets) pour un maintien durable, réglable au millimètre près, et un grand confort (chaussure basse 6567)

Caractéristiques de protection :

- conforme à la norme ESD avec une résistance électrique inférieure à 35 mégaohms
- embout de protection uvex xenova® totalement exempt de métal : compact, adapté aux différentes morphologies, doté d'une bonne stabilité latérale et sans conduction thermique
- semelle ergonomique en polyuréthane double densité offrant une excellente adhérence

- soutien médial et latéral pour le pied grâce à un support injecté, qui empêche la torsion de la cheville et offre plus de stabilité, de maintien et de protection contre les chocs (chaussure basse et montante)
- semelle anti-perforation non métallique conforme aux exigences normatives actuelles, pour une flexibilité hors pair de la chaussure

Caractéristiques de confort :

- excellent confort de port, auquel contribuent une toute nouvelle forme ainsi que des matériaux respirants et favorisant la régulation thermique
- construction de la tige en microvelours haute technologie quasiment sans couture pour éviter les points de pression
- semelle intérieure amovible et antistatique, dotée d'un système d'évacuation de l'humidité et d'un amorti supplémentaire au niveau du talon et de l'avant du pied
- languette antipoussière et col légèrement matelassés
- les pointures 35 à 40 sont fabriquées à l'aide d'une forme spécifiquement conçue pour les femmes

Développement durable :

- exempte de substances nocives conformément à notre liste de substances nocives interdites

Utilisations :

- applications légères

uvex 1 x-tended support	Chaussure basse	Chaussure basse	Chaussure montante
N° d'article. Largeur 10	85161	65671 ●	85171
N° d'article. Largeur 11	85162	65672 ●	85172
N° d'article. Largeur 12	85163	65673 ●	85173
Norme	EN ISO 20345:2011 S3 SRC	EN ISO 20345:2011 S3 SRC	EN ISO 20345:2011 S3 SRC
Tige	microvelours	microvelours	microvelours
Doubleure	textile distance-mesh	textile distance-mesh	textile distance-mesh
Pointures	35 à 52	35 à 52	35 à 52
Unité de commande	paire	paire	paire

Vous trouverez des informations supplémentaires concernant uvex medicare aux pages 385 à 389



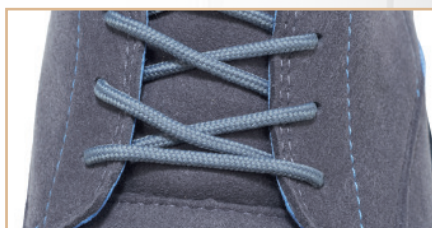
uvex 1 business : le meilleur des deux mondes

Démarche assurée au bureau et dans l'atelier.

Vous passez d'une réunion à la production ? uvex intègre les classiques de la mode (chaussures basses Derby, Desert et Chelsea boots) dans une nouvelle gamme de chaussures de sécurité. Les chaussures de sécurité uvex 1 business combinent les deux aspects, style et sécurité ! Leur design séduisant harmonise au mieux les styles business et détente, de même que la forme des embouts en acier garantit un grand espace dédié aux orteils ainsi qu'une protection maximale. À ce niveau, elles sont imbattables par leur confort de port exceptionnel. Du matin au soir.

Acceptation élevée des porteurs

Ces chaussures de sécurité au look professionnel moderne sont disponibles en modèles S2 et S3, en noir, bleu ou gris.



Sécurité certifiée

L'embout acier extra large, une semelle anti-perforation non métallique ainsi que la semelle extérieure antidérapante, qui surpasse de près de 100 % les exigences de la norme en matière d'amorti, offrent une protection optimale.



Matériaux respirants

Des matériaux très respirants sans chrome et la semelle intérieure antistatique assurent un climat toujours idéal, même en cas d'utilisation prolongée.



Confort de port optimal

Le matériau microvelours avec col et languette matelassés et la semelle intérieure avec amorti supplémentaire à l'avant du pied et au niveau du talon garantissent un confort de port sans point de pression.



clima zone

Highstreet Fashion meets Safety



Chaussures de sécurité

uvex 1 business



uvex 1 business · Chaussure basse S2 SRC/S3 SRC · Chaussure montante S3 SRC · Bottine S3 SRC

Caractéristiques générales :

- chaussure de sécurité basse ou montante S2 et S3 moderne, particulièrement légère et flexible (sûre, stylée, ultra-confortables) au design d'une chaussure de ville
- adaptée aux personnes allergiques au chrome, car fabriquée à partir de matières synthétiques
- tous les matériaux des semelles sont exempts de silicone, de plastifiants et d'autres substances nocives à l'application de peinture

Caractéristiques de protection :

- conforme à la norme ESD avec une résistance électrique inférieure à 35 mégaohms
- embout de protection en acier robuste et particulièrement large pour un meilleur confort de port
- semelle ergonomique en polyuréthane offrant une excellente adhérence
- semelle anti-perforation non métallique conforme aux exigences normatives actuelles, pour une flexibilité hors pair de la chaussure (variante S3)

Caractéristiques de confort :

- excellent confort de port, auquel contribuent une toute nouvelle forme ainsi que des matériaux respirants et favorisant la régulation thermique
- en microvelours haute technologie, port confortable, sans point de pression, avec col et languettes matelassés
- semelle intérieure amovible et antistatique, dotée d'un système d'évacuation de l'humidité et d'un amorti supplémentaire au niveau du talon et de l'avant du pied

Développement durable :

- pour préserver les ressources, en partie fabriquée à partir de matériaux recyclés
- exempte de substances nocives conformément à notre liste de substances nocives interdites

Utilisations :

- applications légères

uvex 1 business	Chaussure basse	Chaussure basse	Chaussure montante	Bottine
N° d'article. Largeur 10	84697	84281	84271	84261
N° d'article. Largeur 11	84698	84282	84272	84262
N° d'article. Largeur 12	84699	84283	84273	84263
Norme	EN ISO 20345:2011 S2 SRC	EN ISO 20345:2011 S3 SRC	EN ISO 20345:2011 S3 SRC	EN ISO 20345:2011 S3 SRC
Tige	microvelours	microvelours	microvelours	microvelours
Doubleure	textile	textile	textile	textile
Pointures	39 à 52	39 à 52	39 à 52	39 à 52
Unité de commande	paire	paire	paire	paire

Vous trouverez des informations supplémentaires concernant uvex medicare aux pages 385 à 389

Chaussures de sécurité

uvex 1 business



84301
84302
84303



84481
84482
84483



84491
84492
84493

clima zone



uvex 1 business · Chaussure basse S3 SRC

Caractéristiques générales :

- chaussure de sécurité basse S3 moderne, particulièrement légère et flexible (sûre, stylée, ultra-confortable) au design d'une chaussure de ville
- adaptée aux personnes allergiques au chrome, car fabriquée à partir de matières synthétiques (modèle 8430)
- tous les matériaux des semelles sont exempts de silicone, de plastifiants et d'autres substances nocives à l'application de peinture

Caractéristiques de protection :

- conforme à la norme ESD avec une résistance électrique inférieure à 35 mégohms
- embout de protection en acier robuste et particulièrement large pour un meilleur confort de port
- semelle ergonomique en polyuréthane offrant une excellente adhérence
- semelle anti-perforation non métallique conforme aux exigences normatives actuelles, pour une flexibilité hors pair de la chaussure

Caractéristiques de confort :

- excellent confort de port, auquel contribuent une toute nouvelle forme ainsi que des matériaux respirants et favorisant la régulation thermique
- en microvelours haute technologie (modèle 8430) ou cuir pleine fleur hydrophobe doux (modèles 8448, 8449), port confortable, sans point de pression, avec col et languettes matelassés
- semelle intérieure amovible et antistatique, dotée d'un système d'évacuation de l'humidité et d'un amorti supplémentaire au niveau du talon et de l'avant du pied

Développement durable :

- pour préserver les ressources, en partie fabriquée à partir de matériaux recyclés
- exempte de substances nocives conformément à notre liste de substances nocives interdites

Utilisations :

- applications légères

uvex 1 business	Chaussure basse	Chaussure basse	Chaussure basse
N° d'article. Largeur 10	84301	84481	84491
N° d'article. Largeur 11	84302	84482	84492
N° d'article. Largeur 12	84303	84483	84493
Norme	EN ISO 20345:2011 S3 SRC	EN ISO 20345:2011 S3 SRC	EN ISO 20345:2011 S3 SRC
Tige	microvelours	cuir lisse hydrophobe	cuir lisse hydrophobe
Doublure	textile	textile	textile
Pointures	39 à 52	39 à 52	39 à 52
Unité de commande	paire	paire	paire

Vous trouverez des informations supplémentaires concernant uvex medicare aux pages 385 à 389



Chaussures de sécurité

uvex motion style



uvex motion style · Chaussure basse perforée S1 SRC · Chaussure basse S2 SRC · Chaussure montante S2 SRC

Caractéristiques générales :

- chaussure de sécurité basse ou montante S1 ou S2 légère au design sport
- adaptée aux personnes allergiques au chrome, car fabriquée à partir de matières synthétiques
- tous les matériaux des semelles sont exempts de silicone, de plastifiants et d'autres substances nocives à l'application de peinture
- lacet élastique ajustable individuellement avec système de fermeture rapide (chaussure basse)

Caractéristiques de protection :

- conforme à la norme ESD avec une résistance électrique inférieure à 35 mégaohms
- semelle en polyuréthane avec profil autonettoyant, légère et résistante à l'abrasion, qui offre une très bonne absorption des chocs et une excellente adhérence
- protection fiable pour la personne et les matériaux : embout de protection en acier et renfort arrière stabilisant uvex anti-twist pour réduire le risque d'entorse

Caractéristiques de confort :

- climat toujours idéal pour le pied grâce à uvex climazone : des matériaux de doublure et de tige respirants et perforés, ainsi qu'une semelle de confort thermorégulatrice dotée d'un système d'évacuation de l'humidité
- en microvelours haute technologie
- port confortable, sans point de pression, avec col et languettes matelassés
- semelle uvex 3D hydroflex® foam antistatique pour une absorption des chocs optimale au niveau du talon et de l'avant du pied

Développement durable :

- exempt de substances nocives, conformément à notre liste de substances interdites

Utilisations :

- applications légères

uvex motion style	Chaussure basse perforée	Chaussure basse perforée	Chaussure basse	Chaussure montante
N° d'article. Largeur 11	69898	69988	69788	69798
Norme	EN ISO 20345:2011	EN ISO 20345:2011	EN ISO 20345:2011	EN ISO 20345:2011
	S1 SRC	S1 SRC	S2 SRC	S2 SRC
Tige	Microvelours	Microvelours	Microvelours	Microvelours
Doublure	textile	textile	textile	textile
Pointures	36 à 50	36 à 50	36 à 50	36 à 50
Unité de commande	paire	paire	paire	paire

Vous trouverez des informations supplémentaires concernant uvex medicare aux pages 385 à 389

Chaussures de sécurité

uvex motion 3XL



64963



uvex motion 3XL · Chaussure basse S3 SRC

Caractéristiques générales :

- chaussure basse extra-large innovante
- fabriquée à partir de matières synthétiques, convient aux personnes allergiques au chrome
- semelle extérieure en PU modulable, ajustable individuellement
- suffisamment de place pour une semelle de confort adaptée aux diabétiques

Caractéristiques de protection :

- conforme à la norme ESD avec une résistance électrique inférieure à 35 mégaohms
- embout de protection uvex xenova® totalement exempt de métal : compact, adapté aux différentes morphologies, doté d'une bonne stabilité latérale et sans conduction thermique
- semelle anti-perforation non métallique conforme aux exigences normatives actuelles, pour une flexibilité hors pair de la chaussure
- renfort arrière uvex anti-twist rallongé pour plus de stabilité et de protection contre la torsion de la cheville

Caractéristiques de confort :

- construction de la tige en microvelours high-tech quasiment sans coutures pour éviter les points de pression
- haut de tige et languette antipoussière matelassés
- lacet élastique ajustable individuellement avec système de fermeture rapide
- semelle de confort en EVA antistatique et ajustable individuellement

Développement durable :

- exempte de substances nocives, conformément à notre liste de substances interdites

uvex motion 3XL	Chaussure basse
N° d'article. Largeur >15	64963
Norme	EN ISO 20345:2011 S3 SRC
Tige	Microvelours
Doublure	textile distance-mesh
Pointures	35 à 50
Unité de commande	paire



Pushing the Limits!



Se surpasser dans toutes les disciplines

La gamme de chaussures de sécurité innovante uvex 2 dans les classes de protection S3 et S1 P ne craint aucun défi : l'absorption optimale des chocs, la forme ergonomique, la légèreté et les excellentes propriétés de thermorégulation optimisent les performances au travail et révolutionnent les chaussures de sécurité.

Ultra-légères.

Réduction des risques d'apparition de signes de fatigue.

Absorption optimale des chocs.

Soulagement du porteur à chaque pas.

Stabilité fiable.

Liberté de mouvement maximale.

Maintien confortable et sans pression.

Grâce à la conception de la tige uvex monoskin.

Forme anatomique.

Ajustement parfait.

Régulation thermique.

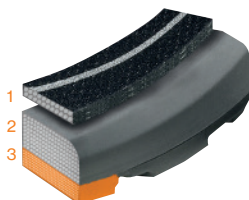
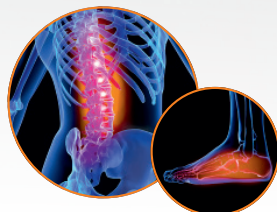
Très respirante grâce au standard uvex climazone.

100 % supérieure à la norme

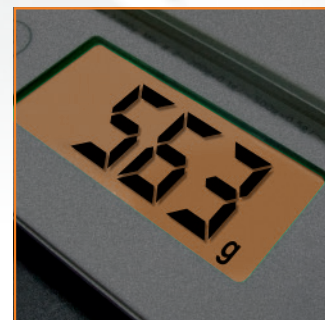
Avec une absorption d'énergie dans la zone du talon pouvant aller jusqu'à 40 joules, les chaussures uvex 2 réduisent les pressions sur le corps.

Même en présence d'une semelle anti-perforation, l'absorption d'énergie dans la zone du talon est supérieure de quasiment 100 % aux exigences de la norme EN ISO 20345.

Le système d'absorption des chocs multicouches uvex 2 et les semelles intérieures antistatiques avec absorption des chocs au niveau du talon et de l'avant du pied ménagent le système musculo-squelettique sur des sols durs et escarpés.



- 1 Semelle de confort
- 2 Semelle intercalaire en polyuréthane
- 3 Semelle extérieure en polyuréthane ou en caoutchouc



Poids plume

La gamme uvex 2 fait partie des chaussures de sécurité S3 et S1 P les plus légères de sa catégorie pour des utilisations intensives.¹



Site Web



Vidéo



Flexibilité totale

Une liberté de mouvement totale lors des activités effectuées à genoux grâce à la semelle anti-perforation non métallique particulièrement flexible. Le système de laçage rapide uvex garantit une adaptation optimale de la chaussure basse à la forme du pied et un maintien sûr².

Stabilité élevée

Le bout recouvert injecté en polyuréthane protège la tige contre l'usure notamment liée à des activités effectuées à genoux. L'amortisseur intégré le long de la semelle et visible au niveau du talon apporte davantage de stabilité, de maintien et de protection, sans nuire au confort.

² Équipement variable selon le modèle. Des lacets standard sont également fournis et peuvent être utilisés.

uvex

Technologie uvex 2 – MACSOLE®



La technologie de caoutchouc MACSOLE®



La technologie de caoutchouc MACSOLE® est utilisée depuis plus de 20 ans pour répondre aux besoins spécifiques des chaussures de sécurité extrêmement innovantes et confortables, avec un très haut niveau de qualité. Le mélange de caoutchouc breveté du groupe uvex safety est utilisé pour les modèles de chaussure de la marque uvex et de la marque Heckel afin d'assurer une protection optimale.

Le caoutchouc est reconnu dans de nombreux domaines pour ses propriétés exceptionnelles.

Le caoutchouc se caractérise par sa résistance au glissement, sa durabilité, sa résistance à l'abrasion, son adhérence, sa résistance à la chaleur et au froid, sa résistance aux produits chimiques et son élasticité élevée.



Durabilité

Les semelles MACSOLE® sont fabriquées à partir d'un mélange unique et exclusif de caoutchouc offrant des performances inégalées de résistance à l'abrasion allongeant ainsi la durée de vie de nos produits.

Résistance aux températures extrêmes

Seul le caoutchouc peut résister à des températures extrêmes allant jusqu'à 300 °C et satisfait aux exigences supplémentaires de la norme HRO des chaussures de sécurité.

Sur la base de ces caractéristiques, uvex développe de nouvelles technologies de semelles en caoutchouc sous la marque MACSOLE®. La semelle MACSOLE® est fabriquée à partir d'un mélange spécial exclusif de caoutchouc, fruit de la recherche constante de nos laboratoires de recherche et développement.



Résistance au glissement

La formulation de notre caoutchouc MACSOLE® permet d'offrir une adhérence très supérieure aux exigences de la norme.

Absorption des chocs

Le mélange de caoutchouc unique et exclusif utilisé pour tous les modèles MACSOLE®, associé à la semelle intercalaire souple en PU, offre un très bon amorti et une élasticité naturelle. Les modèles MACSOLE® contribuent à réduire le risque d'accident en réduisant la fatigue des jambes et des pieds liée à la marche ou lorsque l'utilisateur est en position debout de manière prolongée.

Chaussures de sécurité

uvex 2 STX MACSOLE®



65241
65242
65243



65251
65252
65253



sympatex®
clima zone



uvex 2 STX MACSOLE® · Chaussure basse S3 WR HI HRO SRC · Chaussure montante S3 WR HI HRO SRC

Caractéristiques générales :

- chaussure basse ou montante S3 WR étanche, légère et flexible
- adaptée aux personnes allergiques au chrome, car fabriquée à partir de matières synthétiques
- durabilité accrue du produit grâce au bout recouvert injecté en polyuréthane
- lacet élastique ajustable individuellement avec système d'arrêt rapide, lacet standard fourni (6524)

Caractéristiques de protection :

- étanche et respirante grâce à la membrane sympatex® (marquage WR)
- conforme à la norme ESD avec une résistance électrique inférieure à 35 mégohms
- embout de protection uvex xenova® totalement exempt de métal : compact, adapté aux différentes morphologies, doté d'une bonne stabilité latérale et sans conduction thermique
- semelle particulièrement légère composée de deux couches : une semelle intercalaire en polyuréthane amortissant les chocs et une semelle extérieure en caoutchouc extrêmement résistante au glissement dotée de la technologie uvex MACSOLE®
- marquage HI pour une isolation de la partie inférieure contre la chaleur (testée selon la norme à +150 °C)
- marquage HRO pour une résistance de la partie inférieure à des températures allant jusqu'à +300 °C pour de courtes durées
- profil optimisé au niveau de la voûte plantaire pour une meilleure tenue sur échelle

- semelle anti-perforation non métallique conforme aux exigences normatives actuelles, pour une flexibilité hors pair de la chaussure

Caractéristiques de confort :

- respirante mais étanche grâce à la membrane sympatex®
- excellent confort de port, auquel contribuent une toute nouvelle forme ainsi que des matériaux respirants et favorisant la régulation thermique
- construction de la tige en microvelours haute technologie quasiment sans couture pour éviter les points de pression
- semelle intérieure amovible et antistatique, dotée d'un système d'évacuation de l'humidité et d'un amorti supplémentaire au niveau du talon et de l'avant du pied
- languette antipoussière et col légèrement matelassés
- flexibilité à froid accrue de la semelle en caoutchouc uvex MACSOLE®
- les pointures 35 à 40 sont fabriquées à l'aide d'une forme spécifiquement conçue pour les femmes

Développement durable :

- exempte de substances nocives conformément à notre liste de substances nocives interdites

Utilisations :

- applications moyennes

uvex 2 STX MACSOLE®	Chaussure basse	Chaussure montante
N° d'article. Largeur 10	65241	65251
N° d'article. Largeur 11	65242	65252
N° d'article. Largeur 12	65243	65253
N° d'article. Largeur 14	-	-
Norme	EN ISO 20345:2011 S3 WR HI HRO SRC	EN ISO 20345:2011 S3 WR HI HRO SRC
Tige	microvelours	microvelours
Doubleure	membrane sympatex®	membrane sympatex®
Pointures	35 à 52	35 à 52
Unité de commande	paire	paire

Vous trouverez des informations supplémentaires concernant uvex medicare aux pages 385 à 389



Chaussures de sécurité

uvex 2 MACSOLE®



uvex 2 MACSOLE® · Chaussure basse S3 HI HRO SRC · Chaussure montante S3 HI HRO SRC

Caractéristiques générales :

- chaussure basse ou montante de sécurité S3, légère et flexible
- durabilité accrue du produit au bout recouvert injecté en polyuréthane
- lacet élastique ajustable individuellement avec système de fermeture rapide. Lacet standard fourni (chaussure basse 6522)
- BOA® Fit System (composé d'une fermeture avec disque micro-ajustable, de lacets et de guides pour lacets) pour un maintien durable, réglable au millimètre près, et un grand confort (chaussure basse 6531)

Caractéristiques de protection :

- conforme à la norme ESD avec une résistance électrique inférieure à 35 mégaohms
- embout de protection uvex xenova® totalement exempt de métal : compact, adapté aux différentes morphologies, doté d'une bonne stabilité latérale et sans conduction thermique
- semelle particulièrement légère composée de deux couches : une semelle intercalaire amortissant les chocs et une semelle extérieure en caoutchouc extrêmement résistante au glissement dotée de la technologie uvex MACSOLE®
- isolation de la chaussure contre le froid (marquage CI selon la norme EN ISO 20345, ranger d'hiver)
- marquage HI pour une isolation de la partie inférieure contre la chaleur (testée selon la norme à +150 C)
- marquage HRO pour une résistance de la partie inférieure à des températures allant jusqu'à +300 °C pour de courtes durées

- profil optimisé au niveau de la voûte plantaire pour une meilleure tenue sur échelle
- semelle anti-perforation non métallique conforme aux exigences normatives actuelles, pour une flexibilité hors pair de la chaussure et éviter toute conduction du froid

Caractéristiques de confort :

- excellent confort de port, auquel contribuent une toute nouvelle forme ainsi que des matériaux respirants et favorisant la régulation thermique
- construction de la tige en cuir pleine fleur très souple quasiment sans couture pour éviter les points de pression
- semelle intérieure amovible et antistatique, dotée d'un système d'évacuation de l'humidité et d'un amorti supplémentaire au niveau du talon et de l'avant du pied
- languette antipoussière et col légèrement matelassés
- flexibilité à froid accrue de la semelle en caoutchouc MACSOLE®
- les pointures 35 à 40 sont fabriquées à l'aide d'une forme spécifiquement conçue pour les femmes

Développement durable :

- exempte de substances nocives conformément à notre liste de substances nocives interdites

Utilisations :

- applications moyennes

uvex 2 MACSOLE®	Chaussure basse	Chaussure basse	Chaussure montante	Ranger hiver
N° d'article. Largeur 10	65221	65311 ●	65231	-
N° d'article. Largeur 11	65222	65312 ●	65232	-
N° d'article. Largeur 12	65223	65313 ●	65233	65303
N° d'article. Largeur 14	65224	-	65234	-
Norme	EN ISO 20345:2011 S3 HI HRO SRC	EN ISO 20345:2011 S3 HI HRO SRC	EN ISO 20345:2011 S3 HI HRO SRC	EN ISO 20345:2011 S3 CI HI HRO SRC
Tige	cuir pleine fleur hydrophobe	cuir pleine fleur hydrophobe	cuir pleine fleur hydrophobe	cuir pleine fleur hydrophobe
Doublure	textile distance-mesh	textile distance-mesh	textile distance-mesh	doublure chaude
Pointures	35 à 52	35 à 52	35 à 52	35 à 52
Unité de commande	paire	paire	paire	paire

Vous trouverez des informations supplémentaires concernant uvex medicare aux pages 385 à 389

Chaussures de sécurité

uvex 2 MACSOLE®



65201 ●
65202 ●
65203 ●
65204 ●

65211
65212
65213
65214

65281
65282
65283
65284

65291
65292
65293
65294



clima zone



uvex 2 MACSOLE® · Sandale S1 P HRO SRC · Chaussure basse perforée S1 P HRO SRC · Chaussure basse S3 HI HRO SRC · Chaussure montante S3 HI HRO SRC

Caractéristiques générales :

- chaussure de sécurité légère et flexible
- adaptée aux personnes allergiques au chrome, car fabriquée à partir de matières synthétiques
- durabilité accrue du produit grâce au bout recouvert injecté en polyuréthane
- double fermeture velcro réglable en longueur (sandale) et lacet élastique ajustable individuellement avec système de fermeture rapide, lacet standard fourni (chaussure basse)

Caractéristiques de protection :

- conforme à la norme ESD avec une résistance électrique inférieure à 35 mégaohms
- embout de protection uvex xenova® totalement exempt de métal : compact, adapté aux différentes morphologies, doté d'une bonne stabilité latérale et sans conduction thermique
- semelle particulièrement légère composée de deux couches : une semelle intermédiaire injectée en polyuréthane amortissant les chocs et une semelle extérieure en caoutchouc avec une bonne adhérence dotée de la technologie uvex MACSOLE®
- marquage HI pour une isolation de la partie inférieure contre la chaleur (testée selon la norme à +150 °C, uniquement les modèles S3)
- marquage HRO pour une résistance de la partie inférieure à des températures allant jusqu'à +300 °C pour de courtes durées

- profil optimisé au niveau de la voûte plantaire pour une meilleure tenue sur échelle
- semelle anti-perforation non métallique conforme aux exigences normatives actuelles, pour une flexibilité hors pair de la chaussure

Caractéristiques de confort :

- excellent confort de port, auquel contribuent une toute nouvelle forme ainsi que des matériaux optimisés sur le plan climatique et respirants
- construction de la tige en microvelours high-tech quasiment sans coutures pour éviter les points de pression
- semelle intérieure amovible et antistatique, dotée d'un système d'évacuation de l'humidité et d'un amorti supplémentaire au niveau du talon et de l'avant du pied
- languette antipoussière et col légèrement matelassés (modèles S3)
- flexibilité à froid accrue de la semelle en caoutchouc uvex MACSOLE®
- les pointures 35 à 40 sont fabriquées à l'aide d'une forme spécifiquement conçue pour les femmes

Développement durable :

- exempte de substances nocives, conformément à notre liste de substances interdites

Utilisations :

- applications moyennes

uvex 2 MACSOLE®	Sandale	Chaussure basse perforée	Chaussure basse	Chaussure montante
N° d'article. Largeur 10	65201 ●	65211	65281	65291
N° d'article. Largeur 11	65202 ●	65212	65282	65292
N° d'article. Largeur 12	65203 ●	65213	65283	65293
N° d'article. Largeur 14	65204 ●	65214	65284	65294
Norme	EN ISO 20345:2011 S1 P HRO SRC	EN ISO 20345:2011 S1 P HRO SRC	EN ISO 20345:2011 S3 HI HRO SRC	EN ISO 20345:2011 S3 HI HRO SRC
Tige	Microvelours	Microvelours	Microvelours	Microvelours
Doublure	textile distance-mesh	textile distance-mesh	textile distance-mesh	textile distance-mesh
Pointures	35 à 52	35 à 52	35 à 52	35 à 52
Unité de commande	paire	paire	paire	paire

Vous trouverez des informations supplémentaires concernant uvex medicare aux pages 385 à 389



Chaussures de sécurité

uvex 2



65021
65022
65023
65024

65031
65032
65033
65034



clima zone



uvex 2 - Chaussure basse S3 SRC - Chaussure montante S3 SRC

Caractéristiques générales :

- chaussure de sécurité basse ou montante S3 légère et flexible
- tous les matériaux des semelles sont exempts de silicone, de plastifiants et d'autres substances nocives à l'application de peinture
- durabilité accrue du produit grâce au bout recouvert injecté en polyuréthane
- lacet élastique ajustable individuellement avec système de fermeture rapide, lacet standard fourni (chaussure basse)

Caractéristiques de protection :

- conforme à la norme ESD avec une résistance électrique inférieure à 35 mégaohms
- embout de protection uvex xenova® totalement exempt de métal : compact, adapté aux différentes morphologies, doté d'une bonne stabilité latérale et sans conduction thermique
- semelle ergonomique en polyuréthane double densité dotée d'un profil profond autonettoyant assurant une excellente adhérence
- profil optimisé au niveau de la voûte plantaire pour une meilleure tenue sur échelle
- semelle anti-perforation non métallique conforme aux exigences normatives actuelles, pour une flexibilité hors pair de la chaussure

Caractéristiques de confort :

- excellent confort de port, auquel contribuent une toute nouvelle forme ainsi que des matériaux respirants et favorisant la régulation thermique
- construction de la tige en cuir pleine fleur très souple quasiment sans couture pour éviter les points de pression
- semelle intérieure amovible et antistatique, dotée d'un système d'évacuation de l'humidité et d'un amorti supplémentaire au niveau du talon et de l'avant du pied
- languette antipoussière et col légèrement matelassés
- les pointures 35 à 40 sont fabriquées à l'aide d'une forme spécifiquement conçue pour les femmes

Développement durable :

- exempte de substances nocives conformément à notre liste de substances nocives interdites

Utilisations :

- applications moyennes

uvex 2	Chaussure basse	Chaussure montante
N° d'article. Largeur 10	65021	65031
N° d'article. Largeur 11	65022	65032
N° d'article. Largeur 12	65023	65033
N° d'article. Largeur 14	65024	65034
Norme	EN ISO 20345:2011 S3 SRC	EN ISO 20345:2011 S3 SRC
Tige	cuir pleine fleur hydrophobe	cuir pleine fleur hydrophobe
Doubleure	textile distance-mesh	textile distance-mesh
Pointures	35 à 52	35 à 52
Unité de commande	paire	paire

Vous trouverez des informations supplémentaires concernant uvex medicare aux pages 385 à 389

Chaussures de sécurité

uvex 2



65001
65002
65003
65004

65011 ●
65012 ●
65013 ●
65014 ●

65081
65082
65083
65084

65091
65092
65093
65094



clima zone



uvex 2 · Sandale S1 P SRC · Chaussure basse perforée S1 P SRC · Chaussure basse S3 SRC · Chaussure montante S3 SRC

Caractéristiques générales :

- chaussure de sécurité légère et flexible
- adaptée aux personnes allergiques au chrome, car fabriquée à partir de matières synthétiques
- durabilité accrue du produit grâce au bout recouvert injecté en polyuréthane
- double fermeture velcro réglable en longueur (sandale) et lacet élastique ajustable individuellement avec système de fermeture rapide, lacet standard fourni (chaussure basse)

Caractéristiques de protection :

- conforme à la norme ESD avec une résistance électrique inférieure à 35 mégaohms
- embout de protection uvex xenova® totalement exempt de métal : compact, adapté aux différentes morphologies, doté d'une bonne stabilité latérale et sans conduction thermique
- semelle ergonomique en polyuréthane double densité dotée d'un profil profond autonettoyant assurant une excellente adhérence
- profil optimisé au niveau de la voûte plantaire pour une meilleure tenue sur échelle
- semelle anti-perforation non métallique conforme aux exigences normatives actuelles, pour une flexibilité hors pair de la chaussure

Caractéristiques de confort :

- excellent confort de port, auquel contribuent une toute nouvelle forme ainsi que des matériaux optimisés sur le plan climatique et respirants
- construction de la tige en microvelours high-tech quasiment sans coutures pour éviter les points de pression
- semelle intérieure amovible et antistatique, dotée d'un système d'évacuation de l'humidité et d'un amorti supplémentaire au niveau du talon et de l'avant du pied
- languette antipoussière et col légèrement matelassés (modèles S3)
- les pointures 35 à 40 sont fabriquées à l'aide d'une forme spécifiquement conçue pour les femmes

Développement durable :

- exempt de substances nocives, conformément à notre liste de substances interdites

Utilisations :

- applications moyennes

uvex 2	Sandale	Chaussure basse perforée	Chaussure basse	Chaussure montante
N° d'article. Largeur 10	65001	65011 ●	65081	65091
N° d'article. Largeur 11	65002	65012 ●	65082	65092
N° d'article. Largeur 12	65003	65013 ●	65083	65093
N° d'article. Largeur 14	65004	65014 ●	65084	65094
Norme	EN ISO 20345:2011 S1 P SRC	EN ISO 20345:2011 S1 P SRC	EN ISO 20345:2011 S3 SRC	EN ISO 20345:2011 S3 SRC
Tige	Microvelours	Microvelours	Microvelours	Microvelours
Doubleure	textile distance-mesh	textile distance-mesh	textile distance-mesh	textile distance-mesh
Pointures	35 à 52	35 à 52	35 à 52	35 à 52
Unité de commande	paire	paire	paire	paire

Vous trouverez des informations supplémentaires concernant uvex medicare aux pages 385 à 389



uvex

Chaussures de sécurité
uvex 2 construction

The essential allrounder

Sûre. Innovante. Robuste.

La nouvelle gamme uvex 2 construction a été développée pour répondre aux défis spécifiques de l'industrie de la construction. Le secteur de la construction et l'industrie manufacturière, en particulier, mettent à l'épreuve les professionnels et leurs chaussures. Des conditions climatiques extrêmes s'ajoutent aux exigences mécaniques élevées.

Grâce à leur conception intelligente et à leurs technologies innovantes, les modèles de la gamme uvex 2 construction offrent une protection efficace, une stabilité et un confort exceptionnel.



clima zone



Technologie uvex waterstop
La technologie uvex waterstop protège efficacement et 4x plus longtemps contre la pénétration d'eau que ne le requiert la norme.



Plus de stabilité, anti-entorses
Le contrefort adapté aux différentes morphologies offre stabilité et protection contre les torsions de cheville, spécialement sur les sols irréguliers.



Visibilité améliorée
Les bandes latérales réfléchissantes offrent une visibilité et une sécurité optimales, en particulier dans un environnement de travail mal éclairé.



Excellente adhérence
Le profil profond et autonettoyant de la semelle assure un maintien parfait, même sur les échelles ou les surfaces lisses, sans dérapage.

Chaussures de sécurité

uvex 2 construction



65101
65102
65103



65121
65122
65123



65131
65132
65133

uvex 2 construction - Chaussure montante S3 SRC

Caractéristiques générales :

- chaussure de sécurité montante S3 robuste, légère et moderne avec une forme large
- tous les matériaux des semelles sont exempts de silicone, de plastifiants et d'autres substances nocives à l'application de peinture
- durabilité accrue du produit grâce au bout recouvert injecté en polyuréthane
- système de laçage facile à utiliser et résistant à la saleté ainsi qu'à la chaleur

Caractéristiques de protection :

- cuir hydrofuge avec technologie uvex waterstop pour une protection sûre contre les projections d'eau en cas de pluie et lors des travaux de nettoyage
- protection fiable pour l'utilisateur et les matériaux : semelle anti-perforation en acier
- contrefort adapté aux différentes morphologies injecté en polyuréthane pour plus de stabilité et de protection contre les torsions
- embout de protection uvex xenova® pour offrir plus d'espace aux orteils et un ajustement optimal, totalement exempt de métal : compact, adapté aux différentes morphologies, doté d'une bonne stabilité latérale et sans conduction thermique
- semelle ergonomique en polyuréthane double densité dotée d'un profil profond autonettoyant assurant une excellente adhérence
- profil optimisé au niveau de la voûte plantaire pour une meilleure tenue sur échelle
- bande latérale réfléchissante pour une visibilité optimale

Caractéristiques de confort :

- excellent confort de port, auquel contribuent une toute nouvelle forme ainsi que des matériaux respirants et favorisant la régulation thermique
- construction de la tige en cuir hydrofuge quasiment sans couture pour éviter les points de pression
- semelle intérieure amovible et antistatique, dotée d'un système d'évacuation de l'humidité et d'un amorti supplémentaire au niveau du talon et de l'avant du pied
- languette antipoussière et col légèrement matelassés
- les pointures 35 à 40 sont fabriquées à l'aide d'une forme spécifiquement conçue pour les femmes

Développement durable :

- pour préserver les ressources, en partie fabriquée à partir de matériaux recyclés
- exempte de substances nocives conformément à notre liste de substances nocives interdites

Utilisations :

- applications moyennes

► **uvex recommande une semelle en acier pour les secteurs particulièrement exigeants, comme le bâtiment et notamment le gros œuvre.**

uvex 2 construction	Chaussure montante	Chaussure montante	Chaussure montante
N° d'article. Largeur 10	65101	65121	65131
N° d'article. Largeur 11	65102	65122	65132
N° d'article. Largeur 12	65103	65123	65133
Norme	EN ISO 20345:2011 S3 SRC	EN ISO 20345:2011 S3 SRC	EN ISO 20345:2011 S3 SRC
Tige	cuir lisse hydrophobe	cuir lisse hydrophobe	cuir lisse hydrophobe
Doublure	textile	textile	textile
Pointures	35 à 52	35 à 52	35 à 52
Unité de commande	paire	paire	paire

Vous trouverez des informations supplémentaires concernant uvex medicare aux pages 385 à 389



Polyvalence et style



Applications intérieures et extérieures

Les chaussures de sécurité de la gamme uvex 2 xenova® vous garantissent robustesse et confort quoi que vous fassiez. À l'intérieur comme à l'extérieur, les chaussures de sécurité uvex 2 xenova® constituent le choix idéal dans de nombreux secteurs d'activités tels que l'industrie mécanique et l'ingénierie système, la métallurgie, l'énergie (production, distribution

et réseaux), les collectivités, la voirie, les chemins de fer, le transport et la logistique, les aéroports, l'artisanat, le second œuvre ainsi que les espaces verts. uvex 2 xenova® : les chaussures polyvalentes et lookées adaptées à un large éventail d'applications.

Sécurité sans métal

Le système uvex xenova® offre une sécurité optimale grâce à un embout de protection non métallique et, sur certains modèles, une semelle anti-perforation non

métallique, garantissant moins de conduction au froid, légèreté et flexibilité pour un confort de port durable.



Légères, confortables

Les chaussures de sécurité uvex 2 xenova® s'orientent sans compromis vers le confort de marche. La combinaison unique des technologies uvex garantit un amorti

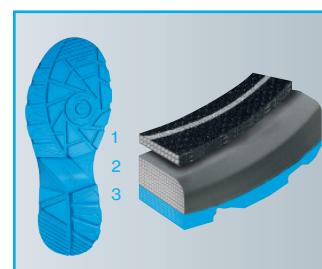
parfait, une grande respirabilité, un poids réduit et un ajustement exceptionnel.



Standard uvex climazone
Régulation de la chaleur et réduction de la transpiration grâce à la tige hautement respirante, à la doublure en distance-mesh, ainsi qu'à la semelle de confort évacuant parfaitement l'humidité.



Système à plusieurs largeurs uvex avec 3 largeurs et une nouvelle forme pour un ajustement exceptionnel.



Semelle en polyuréthane double densité, légère et robuste, offrant une bonne adhérence (SRC) et une excellente absorption des chocs grâce à la construction multicouches.

Polyvalence impressionnante

Conçue à partir de microvelours ou de cuir lisse noir haute qualité, la gamme uvex 2 xenova® propose, sur l'intégralité des classes de protection S1, S1 P, S2 et S3, une impressionnante

variété de styles dans les coloris vifs bleu, vert et rouge.

Un aperçu de l'ensemble des modèles uvex 2 xenova® se trouve à la page 292.



uvex



uvex 2 xenova®

Vue d'ensemble des modèles

uvex 2 xenova® avec tige en microvelours			
S1 Sandale	 95537 95538 95539	 95597 95598 95599	 95047 95048 95049
S1P Sandale	 95531 95532 95533	 95591 95592 95593	 95041 95042 95043
S1 Chaussure basse perforée	 95547 95548 95549	 95607 95608 95609	 95057 95058 95059
S1D Chaussure basse perforée avec BOA® Fit System	 95581 95582 95583		
S2 Chaussure basse	 95577 95578 95579	 95687 95688 95689	 95087 95088 95089
uvex 2 xenova® avec tige en cuir			
S2 Chaussure basse	 95557 95558 95559	 95647 95648 95649	 95067 95068 95069
S2 Chaussure montante	 95567 95568 95569	 95667 95668 95669	 95077 95078 95079
S3 Chaussure basse	 95551 95552 95553	 95641 95642 95643	 95061 95062 95063
S3 chaussure montante	 95561 95562 95563	 95661 95662 95663	 95071 95072 95073
S3 Chaussure montante avec BOA® Fit System	 95691 95692 95693		

Chaussures de sécurité

uvex 2 xenova®



S1 P | 95531
95532
95533

S1 | 95537
95538
95539



S1 P | 95591
95592
95593

S1 | 95597
95598
95599



S1 P | 95041
95042
95043

S1 | 95047
95048
95049

clima zone



uvex 2 xenova® - Sandale S1 SRC/S1 P SRC

Caractéristiques générales :

- sandale de sécurité S1 ou S1 P légère et moderne
- adaptée aux personnes allergiques au chrome, car fabriquée à partir de matières synthétiques
- tous les matériaux des semelles sont exempts de silicone, de plastifiants et d'autres substances nocives à l'application de peinture
- double fermeture velcro ajustable individuellement

Caractéristiques de protection :

- conforme à la norme ESD avec une résistance électrique inférieure à 35 mégohms
- embout de protection uvex xenova® totalement exempt de métal : compact, adapté aux différentes morphologies, doté d'une bonne stabilité latérale et sans conduction thermique
- semelle anti-perforation non métallique conforme aux exigences normatives actuelles, pour une flexibilité hors pair de la chaussure (modèles S1 P)
- semelle extérieure ergonomique en polyuréthane double densité offrant une excellente adhérence
- éléments réfléchissants pour une meilleure visibilité

Caractéristiques de confort :

- légèreté et excellente absorption des chocs
- excellent confort de port, auquel contribuent une toute nouvelle forme ainsi que des matériaux optimisés sur le plan climatique et respirants
- semelle intérieure amovible et antistatique, dotée d'un système d'évacuation de l'humidité et d'un amorti supplémentaire au niveau du talon et de l'avant du pied
- languette et col matelassés

Développement durable :

- Pour préserver les ressources, en partie fabriquée à partir de matériaux recyclés
- exempte de substances nocives, conformément à notre liste de substances interdites

Utilisations :

- applications moyennes

uvex 2 xenova®	Sandale	Sandale	Sandale	Sandale	Sandale	Sandale
N° d'article. Largeur 10	95531	95537	95591	95597	95041	95047
N° d'article. Largeur 11	95532	95538	95592	95598	95042	95048
N° d'article. Largeur 12	95533	95539	95593	95599	95043	95049
Norme	EN ISO 20345:2011	EN ISO 20345:2011	EN ISO 20345:2011	EN ISO 20345:2011	EN ISO 20345:2011	EN ISO 20345:2011
Tige	S1 P SRC	S1 SRC	S1 P SRC	S1 SRC	S1 P SRC	S1 SRC
Double	Microvelours	Microvelours	Microvelours	Microvelours	Microvelours	Microvelours
Pointures	textile distance-mesh	textile distance-mesh	textile distance-mesh	textile distance-mesh	textile distance-mesh	textile distance-mesh
Unité de commande	38 à 52	38 à 52	38 à 52	38 à 52	38 à 52	38 à 52
	paire	paire	paire	paire	paire	paire

Vous trouverez des informations supplémentaires concernant uvex medicare aux pages 385 à 389



Chaussures de sécurité

uvex 2 xenova®



95547 ●
95548 ●
95549 ●

95581 ●
95582 ●
95583 ●

BOA



95607 ●
95608 ●
95609 ●

95057 ●
95058 ●
95059 ●

clima zone



uvex 2 xenova® · Chaussure basse perforée S1 SRC/S1 P SRC

Caractéristiques générales :

- chaussure de sécurité basse perforée S1 et S1 P, légère et moderne
- adaptée aux personnes allergiques au chrome, car fabriquée à partir de matières synthétiques
- tous les matériaux des semelles sont exempts de silicone, de plastifiants et d'autres substances nocives à l'application de peinture
- BOA® Fit System (composé d'une fermeture avec disque ajustable, de lacets et de guides pour lacets) pour un ajustement durable, réglable au millimètre près, et un grand confort (chaussure basse 9558)

Caractéristiques de protection :

- conforme à la norme ESD avec une résistance électrique inférieure à 35 mégaohms
- embout de protection uvex xenova® totalement exempt de métal : compact, adapté aux différentes morphologies, doté d'une bonne stabilité latérale et sans conduction thermique
- semelle anti-perforation non métallique conforme aux exigences normatives actuelles, pour une flexibilité hors pair de la chaussure (chaussure basse 9558)
- semelle extérieure ergonomique en polyuréthane double densité offrant une excellente adhérence
- éléments réfléchissants pour une meilleure visibilité

Caractéristiques de confort :

- légèreté et excellente absorption des chocs
- excellent confort de port, auquel contribuent une toute nouvelle forme ainsi que des matériaux favorisant la régulation thermique et respirants et une tige perforée
- semelle intérieure amovible et antistatique, dotée d'un système d'évacuation de l'humidité et d'un amorti supplémentaire au niveau du talon et de l'avant du pied
- languette et col matelassés

Développement durable :

- Pour préserver les ressources, en partie fabriquée à partir de matériaux recyclés
- exempte de substances nocives, conformément à notre liste de substances interdites

Utilisations :

- applications moyennes

uvex 2 xenova®	Chaussure basse perforée	Chaussure basse perforée	Chaussure basse perforée	Chaussure basse perforée
N° d'article. Largeur 10	95547 ●	95581 ●	95607 ●	95057 ●
N° d'article. Largeur 11	95548 ●	95582 ●	95608 ●	95058 ●
N° d'article. Largeur 12	95549 ●	95583 ●	95609 ●	95059 ●
Norme	EN ISO 20345:2011 S1 SRC	EN ISO 20345:2011 S1 P SRC	EN ISO 20345:2011 S1 SRC	EN ISO 20345:2011 S1 SRC
Tige	Microvelours	Microvelours	Microvelours	Microvelours
Doubleure	textile distance-mesh	textile distance-mesh	textile distance-mesh	textile distance-mesh
Pointures	38 à 52	38 à 52	38 à 52	38 à 52
Unité de commande	paire	paire	paire	paire

Vous trouverez des informations supplémentaires concernant uvex medicare aux pages 385 à 389

Chaussures de sécurité

uvex 2 xenova®



95577
95578
95579



95687 ●
95688 ●
95689 ●



95087 ●
95088 ●
95089 ●

clima zone



uvex 2 xenova® · Chaussure basse S2 SRC

Caractéristiques générales :

- chaussure de sécurité basse S2, légère et moderne
- adaptée aux personnes allergiques au chrome, car fabriquée à partir de matières synthétiques
- tous les matériaux des semelles sont exempts de silicone, de plastifiants et d'autres substances nocives à l'application de peinture

Caractéristiques de protection :

- conforme à la norme ESD avec une résistance électrique inférieure à 35 mégaohms
- embout de protection uvex xenova® totalement exempt de métal : compact, adapté aux différentes morphologies, doté d'une bonne stabilité latérale et sans conduction thermique
- semelle extérieure ergonomique en polyuréthane double densité avec une excellente adhérence
- éléments réfléchissants pour une meilleure visibilité

Caractéristiques de confort :

- légèreté et excellente absorption des chocs
- excellent confort de port, auquel contribuent une toute nouvelle forme ainsi que des matériaux optimisés sur le plan climatique et respirants
- semelle intérieure amovible et antistatique, dotée d'un système d'évacuation de l'humidité et d'un amorti supplémentaire au niveau du talon et de l'avant du pied
- languette antipoussière et col légèrement matelassés

Développement durable :

- exempte de substances nocives, conformément à notre liste de substances interdites

Utilisations :

- applications moyennes

uvex 2 xenova®	Chaussure basse	Chaussure basse	Chaussure basse
N° d'article. Largeur 10	95577	95687 ●	95087 ●
N° d'article. Largeur 11	95578	95688 ●	95088 ●
N° d'article. Largeur 12	95579	95689 ●	95089 ●
Norme	EN ISO 20345:2011 S2 SRC	EN ISO 20345:2011 S2 SRC	EN ISO 20345:2011 S2 SRC
Tige	Microvelours	Microvelours	Microvelours
Doubleure	textile distance-mesh	textile distance-mesh	textile distance-mesh
Pointures	38 à 52	38 à 52	38 à 52
Unité de commande	paire	paire	paire

Vous trouverez des informations supplémentaires concernant uvex medicare aux pages 385 à 389



Chaussures de sécurité

uvex 2 xenova®



Toutes les variantes S3 avec couche additionnelle en cuir recouvert de PU



S3 95551
95552
95553

S2 95557
95558
95559



S3 95641
95642
95643

S2 95647
95648
95649



S3 95061
95062
95063

S2 95067
95068
95069

clima zone



uvex 2 xenova® - Chaussure basse S2 SRC/S3 SRC

Caractéristiques générales :

- chaussure de sécurité basse S2 et S3, particulièrement légère et polyvalente
- durabilité accrue de la tige grâce au bout recouvert en PU (modèles S3)
- tous les matériaux des semelles sont exempts de silicone, de plastifiants et d'autres substances nocives à l'application de peinture
- système de laçage par passants résistant à la chaleur

Caractéristiques de protection :

- conforme à la norme ESD avec une résistance électrique inférieure à 35 mégohms
- embout de protection uvex xenova® totalement exempt de métal : compact, adapté aux différentes morphologies, doté d'une bonne stabilité latérale et sans conduction thermique
- semelle anti-perforation non métallique conforme aux exigences normatives actuelles, pour une flexibilité hors pair de la chaussure (modèles S3)
- semelle extérieure ergonomique en polyuréthane double densité offrant une excellente adhérence
- éléments réfléchissants pour une meilleure visibilité

Caractéristiques de confort :

- légèreté et excellente absorption des chocs
- excellent confort de port, auquel contribuent une toute nouvelle forme ainsi que des matériaux optimisés sur le plan climatique et respirants
- semelle intérieure amovible et antistatique, dotée d'un système d'évacuation de l'humidité et d'un amorti supplémentaire au niveau du talon et de l'avant du pied
- languette antipoussière et col légèrement matelassés

Développement durable :

- Pour préserver les ressources, en partie fabriquée à partir de matériaux recyclés
- exempte de substances nocives, conformément à notre liste de substances interdites

Utilisations :

- applications moyennes

uvex 2 xenova®	Chaussure basse	Chaussure basse	Chaussure basse	Chaussure basse	Chaussure basse	Chaussure basse
N° d'article. Largeur 10	95551	95557	95641	95647	95061	95067
N° d'article. Largeur 11	95552	95558	95642	95648	95062	95068
N° d'article. Largeur 12	95553	95559	95643	95649	95063	95069
Norme	EN ISO 20345:2011 S3 SRC	EN ISO 20345:2011 S2 SRC	EN ISO 20345:2011 S3 SRC	EN ISO 20345:2011 S2 SRC	EN ISO 20345:2011 S3 SRC	EN ISO 20345:2011 S2 SRC
Tige	hydrophobe,	hydrophobe,	hydrophobe,	hydrophobe,	hydrophobe,	hydrophobe,
Doublure	cuir pleine fleur lisse textile distance-mesh	cuir pleine fleur lisse textile distance-mesh	cuir pleine fleur lisse textile distance-mesh	cuir pleine fleur lisse textile distance-mesh	cuir pleine fleur lisse textile distance-mesh	cuir pleine fleur lisse textile distance-mesh
Pointures	38 à 52	38 à 52	38 à 52	38 à 52	38 à 52	38 à 52
Unité de commande	paire	paire	paire	paire	paire	paire

Vous trouverez des informations supplémentaires concernant uvex medicare aux pages 385 à 389

Chaussures de sécurité

uvex 2 xenova®



Toutes les variantes S3 avec couche additionnelle en cuir recouvert de PU



95691
95692
95693

BOA



S3 | 95561
95562
95563 | S2 | 95567
95568
95569



S3 | 95661
95662
95663 | S2 | 95667
95668
95669



S3 | 95071
95072
95073 | S2 | 95077
95078
95079

clima zone



uvex 2 xenova® - Chaussure montante S2 SRC/S3 SRC

Caractéristiques générales :

- chaussure de sécurité montante S2 et S3 particulièrement légère et polyvalente
- durabilité accrue de la tige grâce au bout recouvert en PU (modèles S3)
- tous les matériaux des semelles sont exempts de silicone, de plastifiants et d'autres substances nocives à l'application de peinture
- système de lacage par passants résistant à la chaleur et deux paires de crochets de lacage
- BOA® Fit System (composé d'une fermeture avec disque ajustable, de lacets et de guides pour lacets) pour un ajustement durable, réglable au millimètre près, et un grand confort (chaussure montante 9569)

Caractéristiques de protection :

- conforme à la norme ESD avec une résistance électrique inférieure à 35 mégaohms
- embout de protection uvex xenova® totalement exempt de métal : compact, adapté aux différentes morphologies, doté d'une bonne stabilité latérale et sans conduction thermique
- semelle anti-perforation non métallique conforme aux exigences normatives actuelles, pour une flexibilité hors pair de la chaussure (modèles S3)

- semelle extérieure ergonomique en polyuréthane double densité offrant une excellente adhérence
- éléments réfléchissants pour une meilleure visibilité

Caractéristiques de confort :

- légèreté et excellente absorption des chocs
- excellent confort de port, auquel contribuent une toute nouvelle forme ainsi que des matériaux optimisés sur le plan climatique et respirants
- semelle intérieure amovible et antistatique, dotée d'un système d'évacuation de l'humidité et d'un amorti supplémentaire au niveau du talon et de l'avant du pied
- languette antipoussière et col légèrement matelassés

Développement durable :

- Pour préserver les ressources, en partie fabriquée à partir de matériaux recyclés
- exempte de substances nocives, conformément à notre liste de substances interdites

Utilisations :

- applications moyennes

uvex 2 xenova®	Chaussure montante	Chaussure montante	Chaussure montante	Chaussure montante	Chaussure montante	Chaussure montante	Chaussure montante
N° d'article. Largeur 10	95691	95561	95567	95661	95667	95071	95077
N° d'article. Largeur 11	95692	95562	95568	95662	95668	95072	95078
N° d'article. Largeur 12	95693	95563	95569	95663	95669	95073	95079
Norme	EN ISO 20345:2011 S3 SRC	EN ISO 20345:2011 S3 SRC	EN ISO 20345:2011 S2 SRC	EN ISO 20345:2011 S3 SRC	EN ISO 20345:2011 S2 SRC	EN ISO 20345:2011 S3 SRC	EN ISO 20345:2011 S2 SRC
Tige	hydrophobe,	hydrophobe,	hydrophobe,	hydrophobe,	hydrophobe,	hydrophobe,	hydrophobe,
Doublure	cuir pleine fleur lisse textile distance-mesh	cuir pleine fleur lisse textile distance-mesh	cuir pleine fleur lisse textile distance-mesh	cuir pleine fleur lisse textile distance-mesh	cuir pleine fleur lisse textile distance-mesh	cuir pleine fleur lisse textile distance-mesh	cuir pleine fleur lisse textile distance-mesh
Pointures	38 à 52	38 à 52	38 à 52	38 à 52	38 à 52	38 à 52	38 à 52
Unité de commande	paire	paire	paire	paire	paire	paire	paire

Vous trouverez des informations supplémentaires concernant uvex medicare aux pages 385 à 389



uvex

uvex 2 trend : une nouvelle définition de la sécurité et du confort

Ajoutez une touche de couleurs à votre quotidien.

Pour toutes les activités de montage ou de production, en intérieur ou en extérieur :

Les chaussures de sécurité uvex 2 trend intègrent de nombreuses technologies ayant déjà fait leurs preuves dans une nouvelle gamme qui se caractérise par un excellent rapport qualité/prix. Elles répondent à des applications moyennes (S1-S3). Les renforts arrière uvex anti-twist qui réduisent le risque d'entorse, les matériaux haute qualité de la semelle, combinés au design sport et aux coloris vifs en font des chaussures très agréables à porter. Résultat : confort et sécurité maximum pour le travail au quotidien.



Affordable Quality and Comfort

Design sport

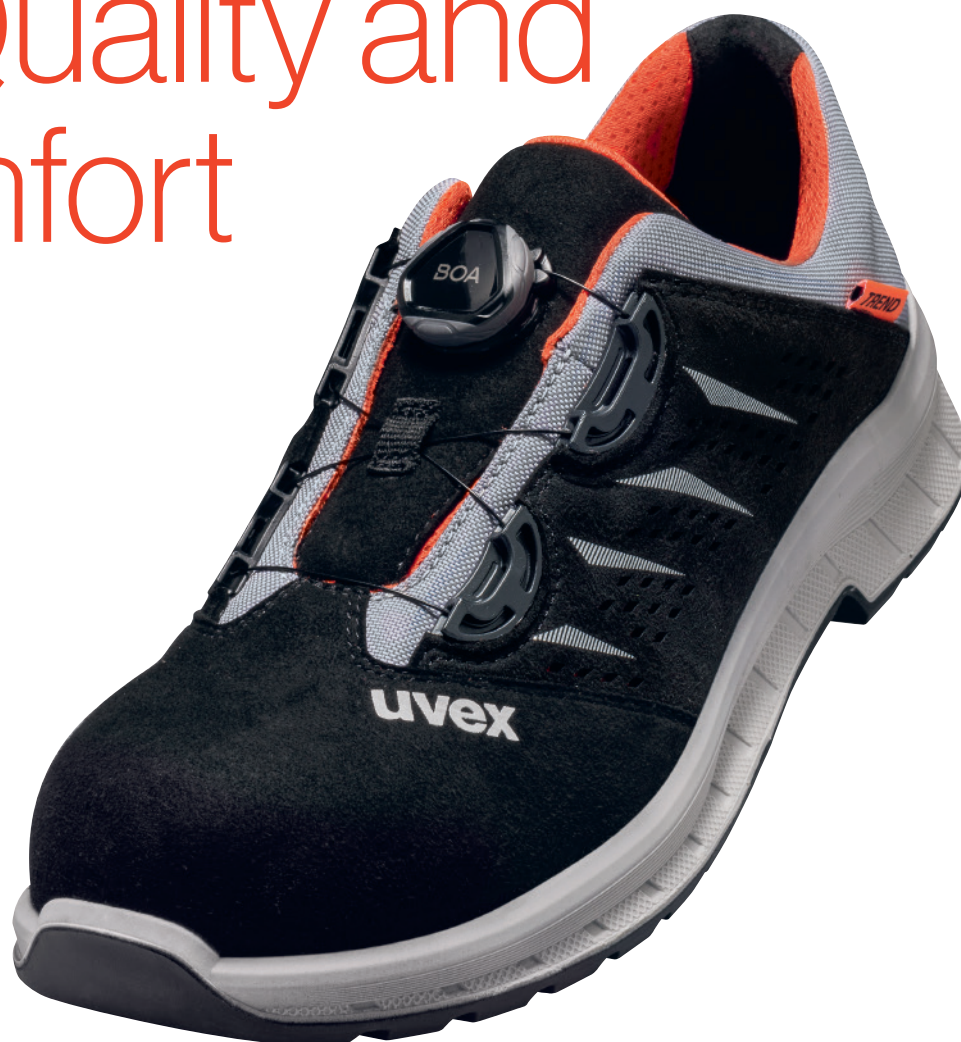
Les couleurs vives tendance et la large zone de laçage flexible confèrent à la gamme uvex 2 trend un look sport et facilitent l'acceptation des porteurs.

Visibilité accrue

Des éléments réfléchissants assurent une meilleure visibilité en cas de faible luminosité et améliorent ainsi la sécurité.

Climat agréable pour les pieds

Le matériau respirant sans chrome en microvelours garantit à tout moment un climat optimal pour le pied, même en cas d'utilisation prolongée.



clima zone



Confort de port exceptionnel

La semelle épouse la forme du pied et offre un confort de port optimal des chaussures de sécurité.



Excellente adhérence

Le design ergonomique de la semelle extérieure accompagne les mouvements naturels du pied. La conception des nouvelles semelles offre une meilleure adhérence sur presque tous les types de sols.



Bout recouvert stable*

Le bout recouvert injecté en polyuréthane du modèle S3 protège contre l'usure de la tige pouvant être liée notamment aux activités effectuées à genoux.



Protection contre le risque d'entorse

Le renfort arrière uvex anti-twist offre un maintien supplémentaire au pied et réduit efficacement le risque d'entorse.

* sur certains modèles
Vous trouverez des informations supplémentaires concernant uvex medicare aux pages 385 à 389



Chaussures de sécurité

uvex 2 trend



S1 P | 69361 ● | **S1** | 69367 ●
 69362 ● | 69368 ●
 69363 ● | 69369 ●



69061 ●
 69062 ●
 69063 ●



69461 ●
 69462 ●
 69463 ●



uvex 2 trend - Sandale S1 SRC/S1 P SRC

Caractéristiques générales :

- sandale de sécurité S1 et S1 P au design sport et à la forme large
- microvelours respirant, adapté aux personnes allergiques au chrome, car fabriqué à partir de matières synthétiques
- tous les matériaux des semelles sont exempts de silicone, de plastifiants et d'autres substances nocives à l'application de peinture
- double fermeture velcro ajustable individuellement

Caractéristiques de protection :

- conforme à la norme ESD avec une résistance électrique inférieure à 35 mégaohms
- protection fiable pour la personne et les matériaux : semelle anti-perforation en acier (modèles S1 P), embout de protection en acier et renfort arrière uvex anti-twist stabilisant pour éviter la torsion de la cheville
- semelle extérieure ergonomique en polyuréthane double densité offrant une excellente adhérence
- éléments réfléchissants pour une meilleure visibilité

Caractéristiques de confort :

- climat toujours idéal pour le pied grâce à uvex climazone : des matériaux de doublure et de tige respirants et perforés, ainsi qu'une semelle de confort thermorégulatrice dotée d'un système d'évacuation de l'humidité
- port confortable, sans point de pression, avec col et languettes matelassés
- semelle intérieure amovible et antistatique, dotée d'un système d'évacuation de l'humidité et d'un amorti supplémentaire au niveau du talon et de l'avant du pied

Développement durable :

- Pour préserver les ressources, en partie fabriquée à partir de matériaux recyclés
- exempte de substances nocives, conformément à notre liste de substances interdites

Utilisations :

- applications moyennes

uvex 2 trend	Sandale	Sandale	Sandale	Sandale
N° d'article. Largeur 10	69361 ●	69367 ●	69061 ●	69461 ●
N° d'article. Largeur 11	69362 ●	69368 ●	69062 ●	69462 ●
N° d'article. Largeur 12	69363 ●	69369 ●	69063 ●	69463 ●
Norme	EN ISO 20345:2011 S1 P SRC	EN ISO 20345:2011 S1 SRC	EN ISO 20345:2011 S1 P SRC	EN ISO 20345:2011 S1 P SRC
Tige	Microvelours	Microvelours	Microvelours	Microvelours
Doublure	textile distance-mesh	textile distance-mesh	textile distance-mesh	textile distance-mesh
Pointures	36 à 52	36 à 52	38 à 52	38 à 52
Unité de commande	paire	paire	paire	paire

Vous trouverez des informations supplémentaires concernant uvex medicare aux pages 385 à 389

Chaussures de sécurité

uvex 2 trend



69381
69382
69383

BOA

69081
69082
69083

BOA



S1 P 69371 69372 69373 | **S1** 69377 69378 69379

69077 69078 69079

69477 69478 69479

clima zone



uvex 2 trend · Chaussure basse perforée S1 SRC/S1 P SRC

Caractéristiques générales :

- chaussure de sécurité basse S1 et S1 P au design sport et à la forme large
- microvelours respirant, adapté aux personnes allergiques au chrome, car fabriqué à partir de matières synthétiques
- tous les matériaux des semelles sont exempts de silicone, de plastifiants et d'autres substances nocives à l'application de peinture
- BOA® Fit System (composé d'une fermeture avec disque ajustable, de lacets et de guides pour lacets) pour un maintien durable, réglable au millimètre près, et un grand confort (modèles 6938 et 6908)

Caractéristiques de protection :

- conforme à la norme ESD avec une résistance électrique inférieure à 35 mégohms
- protection fiable pour la personne et les matériaux : semelle anti-perforation en acier (modèles S1 P), embout de protection en acier et renfort arrière uvex anti-twist stabilisant pour éviter la torsion de la cheville
- semelle extérieure ergonomique en polyuréthane double densité offrant une excellente adhérence
- éléments réfléchissants pour une meilleure visibilité

Caractéristiques de confort :

- climat toujours idéal pour le pied grâce à uvex climazone : des matériaux de doublure et de tige respirants et perforés, ainsi qu'une semelle de confort thermorégulatrice dotée d'un système d'évacuation de l'humidité
- port confortable, sans point de pression, avec col et languettes matelassés
- semelle intérieure amovible et antistatique, dotée d'un système d'évacuation de l'humidité et d'un amorti supplémentaire au niveau du talon et de l'avant du pied

Développement durable :

- Pour préserver les ressources, en partie fabriquée à partir de matériaux recyclés
- exempte de substances nocives, conformément à notre liste de substances interdites

Utilisations :

- applications moyennes

uvex 2 trend	Chaussure basse perforée	Chaussure basse perforée	Chaussure basse perforée	Chaussure basse perforée	Chaussure basse perforée	Chaussure basse perforée
N° d'article. Largeur 10	69371	69377	69381	69077	69081	69477
N° d'article. Largeur 11	69372	69378	69382	69078	69082	69478
N° d'article. Largeur 12	69373	69379	69383	69079	69083	69479
Norme	EN ISO 20345:2011 S1 P SRC	EN ISO 20345:2011 S1 SRC	EN ISO 20345:2011 S1 P SRC	EN ISO 20345:2011 S1 SRC	EN ISO 20345:2011 S1 P SRC	EN ISO 20345:2011 S1 SRC
Tige	Microvelours	Microvelours	Microvelours	Microvelours	Microvelours	Microvelours
Doublure	textile distance-mesh	textile distance-mesh	textile distance-mesh	textile distance-mesh	textile distance-mesh	textile distance-mesh
Pointures	36 à 52	36 à 52	36 à 52	38 à 52	38 à 52	38 à 52
Unité de commande	paire	paire	paire	paire	paire	paire

Vous trouverez des informations supplémentaires concernant uvex medicare aux pages 385 à 389



Chaussures de sécurité

uvex 2 trend



69397 ●
69398 ●
69399 ●



69097
69098
69099



69497
69498
69499



uvex 2 trend - Chaussure basse S2 SRC

Caractéristiques générales :

- chaussure de sécurité basse S2 au design sport et à la forme large
- microvelours respirant, adapté aux personnes allergiques au chrome, car fabriqué à partir de matières synthétiques
- tous les matériaux des semelles sont exempts de silicone, de plastifiants et d'autres substances nocives à l'application de peinture

Caractéristiques de protection :

- conforme à la norme ESD avec une résistance électrique inférieure à 35 mégohms
- protection fiable pour la personne et les matériaux : embout de protection en acier et renfort arrière stabilisant uvex anti-twist pour réduire le risque d'entorse
- semelle extérieure ergonomique en polyuréthane double densité offrant une excellente adhérence
- éléments réfléchissants pour une meilleure visibilité

Caractéristiques de confort :

- climat toujours idéal pour le pied grâce à uvex climazone : des matériaux de doublure et de tige respirants, ainsi qu'une semelle de confort thermorégulatrice dotée d'un système d'évacuation de l'humidité
- port confortable, sans point de pression, avec col et languettes matelassés
- semelle intérieure amovible et antistatique, dotée d'un système d'évacuation de l'humidité et d'un amorti supplémentaire au niveau du talon et de l'avant du pied

Développement durable :

- Pour préserver les ressources, en partie fabriquée à partir de matériaux recyclés
- exempte de substances nocives, conformément à notre liste de substances interdites

Utilisations :

- applications moyennes

uvex 2 trend	Chaussure basse	Chaussure basse	Chaussure basse
N° d'article. Largeur 10	69397 ●	69097	69497
N° d'article. Largeur 11	69398 ●	69098	69498
N° d'article. Largeur 12	69399 ●	69099	69499
Norme	EN ISO 20345:2011 S2 SRC	EN ISO 20345:2011 S2 SRC	EN ISO 20345:2011 S2 SRC
Tige	Microvelours	Microvelours	Microvelours
Doublure	textile distance-mesh	textile distance-mesh	textile distance-mesh
Pointures	36 à 52	38 à 52	38 à 52
Unité de commande	paire	paire	paire

Vous trouverez des informations supplémentaires concernant uvex medicare aux pages 385 à 389

Chaussures de sécurité

uvex 2 trend



69341
69342
69343

69347
69348
69349

69351
69352
69353

69357 ●
69358 ●
69359 ●



uvex 2 trend Chaussure basse S2/S3 SRC - Chaussure montante S2/S3 SRC

Caractéristiques générales :

- chaussure de sécurité basse ou montante S2 et S3 au design sport et à la forme large
- tous les matériaux des semelles sont exempts de silicone, de plastifiants et d'autres substances nocives à l'application de peinture
- système de laçage facile à utiliser et résistant à la saleté ainsi qu'à la chaleur
- protection de la tige grâce au bout recouvert injecté (modèles S3)

Caractéristiques de protection :

- conforme à la norme ESD avec une résistance électrique inférieure à 35 mégohms
- protection fiable pour la personne et les matériaux : semelle anti-perforation en acier (modèle S3), embout de protection en acier et renfort arrière uvex anti-twist stabilisant pour éviter la torsion de la cheville
- semelle extérieure ergonomique en polyuréthane double densité offrant une excellente adhérence
- éléments réfléchissants pour une meilleure visibilité

Caractéristiques de confort :

- climat toujours idéal pour le pied grâce à uvex climazone : des matériaux de doublure et de tige respirants, ainsi qu'une semelle de confort thermorégulatrice dotée d'un système d'évacuation de l'humidité
- port confortable, sans point de pression, avec col et languettes matelassés
- semelle intérieure amovible et antistatique, dotée d'un système d'évacuation de l'humidité et d'un amorti supplémentaire au niveau du talon et de l'avant du pied

Développement durable :

- Pour préserver les ressources, en partie fabriquée à partir de matériaux recyclés
- exempte de substances nocives, conformément à notre liste de substances interdites

Utilisations :

- applications moyennes

uvex 2 trend	Chaussure basse	Chaussure basse	Chaussure montante	Chaussure montante
N° d'article. Largeur 10	69341	69347	69351	69357 ●
N° d'article. Largeur 11	69342	69348	69352	69358 ●
N° d'article. Largeur 12	69343	69349	69353	69359 ●
Norme	EN ISO 20345:2011 S3 SRC	EN ISO 20345:2011 S2 SRC	EN ISO 20345:2011 S3 SRC	EN ISO 20345:2011 S2 SRC
Tige	cuir souple pleine fleur	cuir souple pleine fleur	cuir souple pleine fleur	cuir souple pleine fleur
Doublure	textile distance-mesh	textile distance-mesh	textile distance-mesh	textile distance-mesh
Pointures	36 à 52	36 à 52	36 à 52	36 à 52
Unité de commande	paire	paire	paire	paire

Vous trouverez des informations supplémentaires concernant uvex medicare aux pages 385 à 389



uvex

uvex 3 : sécurité, confort et légèreté.

uvex 3 a été spécialement développée pour répondre aux exigences extrêmes des applications difficiles. Cette gamme allie la robustesse nécessaire à un design sportif et dynamique. Elle est équipée des dernières technologies uvex. Elle protège ainsi efficacement l'utilisateur avec un grand confort.

**Hard work.
Easy going.**



**Développement durable :
semelle intérieure recyclée**

Les chaussures uvex 3 sont fabriquées de manière durable et sans substances nocives conformément à la liste des substances nocives interdites. En outre, la semelle intérieure est uniquement constituée de matériaux recyclés.



Une sensibilité exceptionnelle

Il est particulièrement important pour l'utilisation de machines commandées avec le pied que les semelles soient pourvues d'une grande souplesse.



Technologie uvex waterstop

La technologie uvex waterstop protège efficacement et 4x plus longtemps contre la pénétration d'eau que ne le requiert la norme.



Technologieuvex i-PUREnrj

La nouvelle technologie de semelle en polyuréthane uvex i-PUREnrj innovante restitue l'énergie de la marche à l'utilisateur(-trice) sur toute la semelle et redéfinit l'amorti et la stabilité. La semelle uvex 3 réduit la fatigue grâce à une restitution d'énergie de 68 % à l'avant-pied et de 65 % sous le talon ainsi qu'un amorti élevé de 44 joules.

bionom x
clima zone

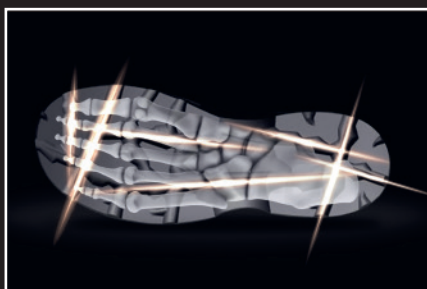


uvex anklepro

Protège parfaitement contre les chocs douloureux au niveau de la cheville.

uvex lacelock

Laçage optimisé pour plus de stabilité grâce aux crochets permettant de verrouiller les lacets.



uvex bionom x

Le principe uvex bionom x est une approche qui, lors de la création de nouveaux produits, combine les fonctions biomécaniques essentielles du corps avec les modes fonctionnels de la chaussure, créant ainsi une unité harmonieuse avec le corps, la chaussure et l'environnement. Ce n'est que lorsque notre corps atteint sa capacité maximale qu'il peut nous protéger de façon optimale contre les blessures. uvex bionom x a été développé en Australie avec notre expert en biomécanique, le Dr Caleb Wegener du groupe uvex safety.



Chaussures de sécurité

uvex 3



68741
68742
68743

bionom x
clima zone



uvex 3 - Chaussure montante S3 CI SRC

Caractéristiques générales :

- chaussure de sécurité montante robuste, moderne et légère, dotée d'une forme extra-large
- tous les matériaux des semelles sont exempts de silicone, de plastifiants et d'autres substances nocives à l'application de peinture
- durabilité accrue du produit grâce au bout recouvert injecté en polyuréthane
- système de laçage facile et résistant à la saleté

Caractéristiques de protection :

- technologie de semelage uvex i-PUREnrj dotée des meilleures propriétés d'absorption des chocs au niveau du talon et de l'avant du pied, excellente restitution d'énergie sur toute la surface de la semelle et une stabilité optimale grâce au contrefort injecté en polyuréthane
- design innovant uvex bionom x créant une symbiose biomécanique entre le pied, la tige, la semelle et le sol
- cuir hydrofuge avec technologie uvex waterstop pour une protection sûre contre les projections d'eau en cas de pluie et lors des travaux de nettoyage
- mousse uvex anklePro amortissante aux chevilles pour protéger contre les chocs douloureux
- crochets de serrage verrouillables uvex lacelock pour un maintien sûr et plus de stabilité dans le laçage
- conforme à la norme ESD avec une résistance électrique inférieure à 35 mégohms
- semelle anti-perforation non métallique conforme aux exigences normatives actuelles, pour une flexibilité hors pair de la chaussure
- contrefort adapté aux différentes morphologies injecté en polyuréthane pour plus de stabilité et de protection contre les torsions
- embout de protection uvex xenova® pour offrir plus d'espace aux orteils et un ajustement optimal, totalement exempt de métal : compact, adapté aux différentes morphologies, doté d'une bonne stabilité latérale et sans conduction thermique

- semelle ergonomique en polyuréthane double densité dotée d'un profil profond autonettoyant assurant une excellente adhérence
- bon appui, même sur des échelles, grâce à la zone articulée stabilisatrice
- éléments réfléchissants pour une visibilité optimale

Caractéristiques de confort :

- excellent confort de port, auquel contribuent une toute nouvelle forme ainsi que des matériaux respirants et favorisant la régulation thermique
- construction de la tige en cuir hydrofuge quasiment sans couture pour éviter les points de pression
- semelle intérieure amovible et antistatique, dotée d'un système d'évacuation de l'humidité et d'un amorti supplémentaire au niveau du talon et de l'avant du pied
- languette en cuir/col légèrement matelassés en textile résistant à l'abrasion

Développement durable :

- pour préserver les ressources, en partie fabriquée à partir de matériaux recyclés
- conformément à notre liste de substances nocives interdites, exemptes de substances nocives

Utilisations :

- applications exigeantes

► **uvex recommande une semelle en acier pour les secteurs particulièrement exigeants, comme le bâtiment et notamment le gros œuvre.**

uvex 3	Chaussure montante
N° d'article. Largeur 10	68741
N° d'article. Largeur 11	68742
N° d'article. Largeur 12	68743
Norme	EN ISO 20345:2011
	S3 CI SRC
Tige	cuir lisse hydrophobe
Doublure	textile
Pointures	38 à 52
Unité de commande	paire

Vous trouverez des informations supplémentaires concernant uvex medicare aux pages 385 à 389

Chaussures de sécurité

uvex 3



68721
68722
68723



68731
68732
68733

**bionom x
clima zone**



uvex 3 - Chaussure montante S3 CI SRC

Caractéristiques générales :

- chaussure de sécurité montante robuste, moderne et légère, dotée d'une forme extra-large
- tous les matériaux des semelles sont exempts de silicone, de plastifiants et d'autres substances nocives à l'application de peinture
- durabilité accrue du produit grâce au bout recouvert injecté en polyuréthane
- système de laçage facile et résistant à la saleté

Caractéristiques de protection :

- technologie de semelage uvex i-PUREnrj dotée des meilleures propriétés d'absorption des chocs au niveau du talon et de l'avant du pied, excellente restitution d'énergie sur toute la surface de la semelle et une stabilité optimale grâce au contrefort injecté en polyuréthane
- design innovant uvex bionom x créant une symbiose biomécanique entre le pied, la tige, la semelle et le sol
- cuir hydrofuge avec technologie uvex waterstop pour une protection sûre contre les projections d'eau en cas de pluie et lors des travaux de nettoyage
- mousse uvex anklePro amortissante aux chevilles pour protéger contre les chocs douloureux
- crochets de serrage verrouillables uvex lacelock pour un maintien sûr et plus de stabilité dans le laçage
- conforme à la norme ESD avec une résistance électrique inférieure à 35 mégaohms
- protection fiable pour l'utilisateur et les matériaux : semelle anti-perforation en acier
- contrefort adapté aux différentes morphologies injecté en polyuréthane pour plus de stabilité et de protection contre les torsions
- embout de protection uvex xenova® pour offrir plus d'espace aux orteils et un ajustement optimal, totalement exempt de métal : compact, adapté aux différentes morphologies, doté d'une bonne stabilité latérale et sans conduction thermique

- semelle ergonomique en polyuréthane double densité dotée d'un profil profond autonettoyant assurant une excellente adhérence
- profil optimisé au niveau de la voûte plantaire pour une meilleure tenue sur échelle
- éléments réfléchissants pour une visibilité optimale

Caractéristiques de confort :

- excellent confort de port, auquel contribuent une toute nouvelle forme ainsi que des matériaux respirants et favorisant la régulation thermique
- construction de la tige en cuir hydrofuge quasiment sans couture pour éviter les points de pression
- semelle intérieure amovible et antistatique, dotée d'un système d'évacuation de l'humidité et d'un amorti supplémentaire au niveau du talon et de l'avant du pied
- languette et col légèrement matelassés en cuir perforé

Développement durable :

- pour préserver les ressources, en partie fabriquée à partir de matériaux recyclés
- conformément à notre liste de substances nocives interdites, exemptes de substances nocives

Utilisations :

- applications exigeantes

► **uvex recommande une semelle en acier pour les secteurs particulièrement exigeants, comme le bâtiment et notamment le gros œuvre.**

uvex 3	Chaussure montante	Chaussure montante
N° d'article. Largeur 10	68721	68731
N° d'article. Largeur 11	68722	68732
N° d'article. Largeur 12	68723	68733
Norme	EN ISO 20345:2011 S3 CI SRC	EN ISO 20345:2011 S3 CI SRC
Tige	cuir lisse hydrophobe	cuir lisse hydrophobe
Doublure	textile	textile
Pointures	38 à 52	38 à 52
Unité de commande	paire	paire

Vous trouverez des informations supplémentaires concernant uvex medicare aux pages 385 à 389



Chaussures de sécurité

uvex quatro STX



84062



84072



sympatex®
clima zone

uvex quatro STX · Chaussure basse S3 WR HI CI HRO SRC · Chaussure montante S3 WR HI CI HRO SRC

Caractéristiques générales :

- chaussure de sécurité basse ou montante, robuste, moderne et étanche dans la gamme S3 WR, avec une forme extra large
- système de laçage facile et résistant à la saleté
- tige très résistante et hydrophobe, dotée d'un bout recouvert injecté qui augmente la durée de vie du produit

Caractéristiques de protection :

- étanche et respirante grâce à la membrane sympatex® (marquage WR)
- semelle à deux composants, faite d'une semelle intermédiaire en PU offrant un très bon amorti et d'une semelle extérieure en caoutchouc robuste et antidérapante
- semelle extérieure très résistante aux produits chimiques et aux coupures, qui protège contre la chaleur et le froid de façon optimale
- protection fiable pour la personne et les matériaux : semelle anti-perforation en acier, embout de protection en acier et renfort arrière stabilisant pour réduire le risque d'entorse
- marquage HI pour une isolation de la partie inférieure contre la chaleur (testée selon la norme à +150 °C)
- marquage CI pour une isolation de la chaussure contre le froid
- marquage HRO pour une résistance de la partie inférieure à des températures allant jusqu'à +300 °C pour de courtes durées

Caractéristiques de confort :

- un climat toujours idéal pour le pied grâce à uvex climazone : une doublure en membrane SympaTex® respirante, ainsi qu'une semelle de confort thermorégulatrice dotée d'un système d'évacuation de l'humidité
- respirante mais étanche grâce à la membrane sympatex®
- col matelassé (chaussure montante), haut de tige matelassé (chaussure basse) et languette antipoussière matelassée
- semelle antistatique amovible pour un soutien optimal du pied

Développement durable :

- Pour préserver les ressources, en partie fabriquée à partir de matériaux recyclés
- exempte de substances nocives, conformément à notre liste de substances interdites

Utilisations :

- applications exigeantes

► **uvex recommande une semelle en acier pour les secteurs particulièrement exigeants, comme le bâtiment et notamment le gros œuvre.**

uvex quatro STX	Chaussure basse	Chaussure montante
N° d'article. Largeur 11	84062	84072
Norme	EN ISO 20345:2011 S3 WR HI CI HRO SRC	EN ISO 20345:2011 S3 WR HI CI HRO SRC
Tige	cuir nappa robuste et hydrophobe	
Doublure	membrane sympatex®	
Pointures	38 à 48	
Unité de commande	paire	

Chaussures de sécurité

uvex quatro pro



uvex quatro pro · Chaussure basse S3 SRC · Chaussures montante S3 SRC · Chaussure montant hiver S3 CI SRC · Botte hiver zippée S3 CI SRC/S2 CI SRC

Caractéristiques générales :

- chaussure de sécurité robuste et moderne de forme extra-large
- système de laçage facile et résistant à la saleté (modèles à lacet)

Caractéristiques de protection :

- tige très résistante et hydrophobe, dotée d'un bout recouvert injecté qui augmente la durée de vie du produit
- le design de la semelle outdoor offre une grande stabilité grâce au contrefort injecté, au support au niveau de la voûte plantaire et à un profil autonettoyant, profond et antidérapant
- protection fiable pour la personne et les matériaux : semelle intercalaire en acier anti-perforation, embout de protection en acier et renfort arrière uvex anti-twist stabilisant pour réduire le risque d'entorse
- isolation de la chaussure contre le froid (marquage CI selon la norme EN ISO 20345) (modèles hiver)

Caractéristiques de confort :

- climat toujours idéal pour le pied grâce à uvex climazone : une doublure textile respirante, ainsi qu'une semelle de confort thermorégulatrice dotée d'un système d'évacuation de l'humidité
- col matelassé (chaussure montante), haut de tige matelassé (chaussure basse) et languette antipoussière matelassée
- enfilage et retrait facilités grâce à la fermeture éclair latérale (84032, 84039)
- semelle uvex 3D hydroflex® foam antistatique pour une absorption des chocs optimale au niveau du talon et de l'avant du pied

Développement durable :

- Pour préserver les ressources, en partie fabriquée à partir de matériaux recyclés
- exempte de substances nocives, conformément à notre liste de substances interdites

Utilisations :

- applications exigeantes

► uvex recommande une semelle en acier pour les secteurs particulièrement exigeants, comme le bâtiment et notamment le gros œuvre.

uvex quatro STX	Chaussure basse	Chaussure montante	Ranger hiver	Ranger hiver	Ranger hiver
N° d'article. Largeur 11	84002	84012	84022	84032	84039 ●
Norme	EN ISO 20345:2011	EN ISO 20345:2011	EN ISO 20345:2011	EN ISO 20345:2011	EN ISO 20345:2011
Tige	S3 SRC	S3 SRC	S3 CI SRC	S3 CI SRC	S2 CI SRC
Doubleure	hydrophobe, tige robuste	hydrophobe, tige robuste	hydrophobe, tige robuste	hydrophobe, tige robuste	hydrophobe, tige robuste
Pointures	textile	textile	polaire	polaire	polaire
Unité de commande	38 à 50	38 à 50	38 à 50	38 à 50	38 à 50
	paire	paire	paire	paire	paire

Vous trouverez des informations supplémentaires concernant uvex medicare aux pages 385 à 389



Chaussures de sécurité Heckel

Des chaussures qui allient style et performance

**Commandez
notre dernier
catalogue
Heckel**

Une marque du groupe uvex

Heckel, dont le siège social est en France, est spécialisé dans les chaussures de sécurité depuis 1970 et fait partie des pionniers du secteur. Heckel fait partie du groupe uvex depuis 2001 et est commercialisé dans plus de 30 pays.

Des chaussures qui allient style et performance

Heckel est synonyme de performance. En portant une chaussure de sécurité Heckel, l'utilisateur sait qu'il est parfaitement protégé jusque dans les conditions les plus extrêmes. Nous ne faisons aucun compromis sur la qualité et le contrôle de nos produits et garantissons ainsi la performance de nos chaussures de sécurité et la protection des utilisateurs. Les chaussures de sécurité Heckel protègent non seulement contre les risques mécaniques et chimiques, mais aussi contre la chaleur, le froid et l'humidité, tout en restant stylées.

La technologie MACSOLE®

Heckel est un véritable spécialiste des semelles en caoutchouc et développe depuis plus de 20 ans sa propre technologie : MACSOLE®. Conçues à partir de mélanges de caoutchouc nitrile uniques, les semelles MACSOLE® offrent une adhérence et une durée de vie inégalées ainsi qu'un confort incomparable.

MACSOLE® ADVENTURE 3.0

OFF THE
BEATEN TRACK



Robustes et durables

Les semelles en caoutchouc MACSOLE® ADVENTURE 3.0 garantissent une adhérence et une durée de vie inégalées et sont également résistantes à la chaleur par contact.

Taillées pour l'outdoor

Bout recouvert en caoutchouc très résistant à l'abrasion et système de maintien Agile Ankle Guard, ces chaussures de sécurité sont adaptées aux travaux extérieurs et aux sols difficiles.

Confort et anti-fatigue

Les propriétés naturelles d'élasticité du caoutchouc associées à la technologie innovante MACABSORB offrent une absorption des chocs 85 % supérieure aux exigences de la norme pour un confort de port durable.



Chaussures de sécurité

Accessoires · Semelles intérieures



clima zone

Semelle de confort thermorégulatrice uvex 1 G2 · uvex 3 · uvex 1 sport · uvex 1 sport white · uvex 1 sport NC · uvex 1 business · uvex 1 · uvex 2 · uvex 2 construction

- absorption améliorée des chocs sur toute la surface du pied
- matériaux très respirants, absorbant l'humidité et à séchage rapide
- accompagne le déroulé naturel du pied
- structure de surface agréable et n'irrite pas la peau
- antistatique
- soutient la voûte plantaire
- lavable à la main et à 30°C

Accessoires - Semelle intérieure	Semelle de propreté uvex 1 G2 ,uvex 3	Semelle de propreté uvex 1 sport, uvex 1 sport white	Semelle de propreté uvex 1 sport NC	Semelle de propreté uvex 1 business	Semelle de propreté uvex 2 trend	Semelle de propreté uvex 1, uvex 2 construction
N° d'article. Largeur 10	94907	95797	95177	95157	95187	95347
N° d'article. Largeur 11	94908	95798	95178	95158	95188	95348
N° d'article. Largeur 12	94909	95799	95179	95159	95189	95349
N° d'article. Largeur 14	94900	95790	-	-	-	95340
Modèle	pour uvex 1 G2, uvex 3	pour uvex 1 sport, uvex 1 sport white	pour uvex 1 sport NC	pour uvex 1 business	pour uvex 2 trend	pour uvex 1/uvex 2 uvex 2 construction
Pointures	35 à 52	35 à 52	35 à 52	39 à 52	36 à 52	35 à 52
Unité de commande	paire	paire	paire	paire	paire	paire

Chaussures de sécurité

Accessoires · Semelles intérieures



LOW

N° d'article 95281
N° d'article 95284
N° d'article 95287
Pointures 35-52



MEDIUM

N° d'article 95282
N° d'article 95285
N° d'article 95288
Pointures 35-52



HIGH

N° d'article : 95283
N° d'article : 95286
N° d'article 95289
Pointures 35-52



clima zone

Semelle de confort uvex tune-up

Concept de semelle intérieure antistatique pour chaussures de sécurité. Conçu pour réduire la fatigue des pieds en augmentant le confort et en améliorant l'ergonomie grâce à un soutien optimal de la voûte plantaire.

- trois versions différentes pour un excellent soutien de la voûte plantaire : High, Medium, Low
- excellent amorti pour un confort de marche agréable
- réduit la fatigue des pieds
- évite les points de pression
- structure de surface agréable et n'irritant pas la peau
- respire et absorbe l'humidité
- antibactérienne
- antistatique
- adaptée aux chaussures ESD
- lavable à la main à 30° C
- certifiée pour les modèles de chaussures de sécurité uvex suivants

Accessoires · Semelle intérieure	Semelle de confort uvex tune-up	Semelle de confort uvex tune-up	Semelle de confort uvex tune-up
N° d'article Soutien pour la voûte plantaire low	95281	95284	95287
N° d'article Soutien pour la voûte plantaire medium	95282	95285	95288
N° d'article Soutien pour la voûte plantaire high	95283	95286	95289
Modèle certifié selon la norme EN ISO 20345:2011	uvex 1, uvex 2	uvex 1 sport	uvex 1 G2
Pour les types de chaussures de sécurité			
Pointures	35 à 52	35 à 52	35 à 52
Unité de commande	paire	paire	paire



95954
95956

clima zone

Semelle de confort thermorégulatrice uvex 3D hydroflex® foam

- absorption des chocs sur toute la surface du pied grâce à des éléments d'absorption situés au niveau du talon et sous l'avant du pied pour plus de confort dans les zones de contrainte exposées
- matériaux très respirants et absorbant l'humidité
- perforation pour une meilleure respirabilité
- accompagne le déroulé naturel du pied
- structure de surface agréable et n'irritant pas la peau
- antistatique
- soutient la voûte plantaire

Accessoires · Semelle intérieure	Semelle intérieure uvex quatro pro, uvex origin	Semelle intérieure uvex motion style
N° d'article. Largeur 11	95954	95956
Modèle	pour uvex quatro pro, uvex origin	pour uvex motion style
Pointures	38 à 50	36 à 50
Unité de commande	paire	paire



Chaussures de sécurité

Produits d'entretien uvex



Traitement extérieur uvex nano

Imperméabilisation des chaussures pour protéger contre la pénétration de l'humidité et des tâches

Le principe

Le traitement imperméabilisant à base d'eau uvex nano forme un film invisible sur le cuir et les textiles et protège les chaussures de la pénétration d'humidité et des tâches d'eau ou d'huile. Ce savoir-faire technologique est issu des nanotechnologies chimiques, sans pour autant utiliser de nanoparticules : uvex nano rend la surface des chaussures si lisse que les liquides s'écoulent tout simplement. L'aspect et la respirabilité du matériau imperméabilisé restent cependant inchangés, qu'il soit appliqué sur du daim, du cuir lisse ou des tiges textiles.

Aucun agent agressif susceptible d'attaquer la surface de la chaussure n'est employé.

Comment ça marche

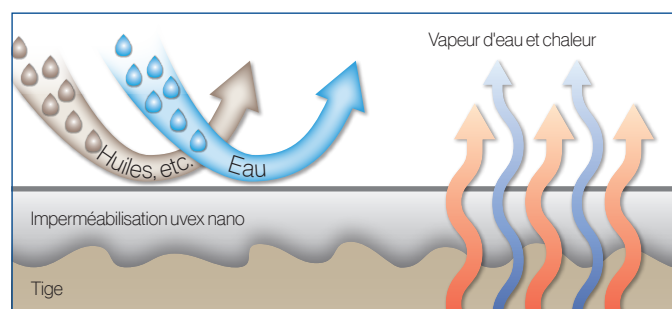
- Protection contre l'humidité : la vitesse à laquelle l'humidité pénètre dans le cuir ou le textile qui a été traité est réduite significativement ; l'eau et l'huile perlent sur la surface.
- Maintien de la respirabilité : uvex nano n'altère pas la respirabilité de la chaussure.
- Nettoyage facilité : les surfaces des chaussures traitées avec uvex nano se nettoient plus facilement, car les tâches d'eau et d'huile ne peuvent pas pénétrer en profondeur dans les matériaux.
- Prévention durable des tâches : une application régulière permet de réduire considérablement la formation de salissures causées par des liquides à base d'eau/d'huile.

- Aucune modification visuelle ou tangible de la surface : l'aspect de la chaussure reste inchangé grâce à l'imperméabilisation incolore uvex nano. L'imperméabilisation uvex nano est exempte de formaldéhydes et de phénols, et ne contient aucune nanoparticule.

Application

- Nettoyer soigneusement la surface textile ou en cuir au préalable
- Agiter la solution avant utilisation, puis pulvériser sur le matériau afin de former un film mince sur la surface (éviter la formation de gouttes)
- Si nécessaire, essuyer l'excédent liquide avec un chiffon pour l'étaler uniformément
- Laisser sécher pendant 12 heures minimum à température ambiante
- Quand cela est nécessaire, répéter le traitement comme indiqué ci-dessus pour maintenir l'effet

Fonctionnement



Traitement extérieur uvex nano	
N° d'article	9698100
Contenu	100 ml
Unité de commande	Pièce



9649000

Woly Shoe Fresh

- adapté à tous types de chaussures. Fresh est un désodorisant chaussures doté d'un applicateur unique à double spray offrant une bouffée fraîche de déodorant afin d'aider à neutraliser les odeurs désagréables du talon jusqu'au bout des pieds.
- avec un parfum frais et estival. Neutralise les odeurs désagréables et favorise l'hygiène dans tous les types de chaussures.

Woly Shoe Fresh	
N° d'article	9649000
Contenu	125 ml
Unité de commande	Pièce



9636000

NIKWAX

- cire liquide intensive pour imperméabiliser les cuirs lisses et huilés

NIKWAX	
N° d'article	9636000
Contenu	125 ml
Unité de commande	Pièce

Sicherheitsschuhe

Polymerstiefel · Accessoires



94756 ●



94766 ●

Botte de sécurité NORA S5 SRC

Caractéristiques générales :
 • botte de sécurité haute en PVC

- Caractéristiques de protection :
- sans plastifiants figurant sur la liste des substances candidates SVHC de l'ordonnance REACH
 - résiste aux huiles, aux graisses, aux hydrocarbures, aux solutions alcalines, aux acides et aux désinfectants
 - dotée d'un embout en acier et d'une semelle anti-perforation en acier
 - renfort au niveau du talon et de l'avant du pied, protection de la cheville
 - antistatique

- Caractéristiques de confort :
- forme anatomique combattant la fatigue du pied
 - hauteur de tige : 33 cm (pointure 42)
 - tige longue pouvant être raccourcie individuellement
 - semelle de forme anatomique
 - facilite le retrait

Botte de sécurité NORA S5 SRC		
N° d'article	94756 ●	94766 ●
Norme	EN ISO 20345:2011 S5 SRC	
Tige	PVC	PVC
Pointure	37 à 48	36 à 47
Unité de commande	paire	

Botte de sécurité S5 DUNLOP Acifort Heavy Duty

Caractéristiques générales :
 • botte de sécurité haute en PVC

- Caractéristiques de protection :
- exempte de phtalates
 - exemptes de plastifiants figurant sur la liste des substances candidates SVHC de l'ordonnance REACH
 - résiste aux huiles et aux graisses minérales, animales et végétales, aux acides, aux désinfectants et à diverses substances chimiques

- dotée d'un embout en acier et d'une semelle anti-perforation en acier
- protection renforcée au niveau des orteils, de la cheville et du tibia
- antistatique

- Caractéristiques de confort :
- semelle extérieure antidérapante et absorbant l'énergie pour une résistance élevée à l'usure
 - confort de port optimal
 - hauteur de tige : 38 cm



94776

Botte de sécurité DUNLOP Acifort Heavy Duty		
N° d'article	94776	
Norme	EN ISO 20345:2011 S5 SRC	
Tige	PVC	
Pointure	40 à 48/49	
Unité de commande	paire	



98754

Chaussettes à enfiler en jersey uvex

- doux pour la peau
- extrêmement absorbant l'humidité
- lavable jusqu'à 30 °C
- élastique

Chaussettes à enfiler en jersey uvex		
N° d'article	98754	
Pointure	39/40 à 47/48	
Unité de commande	paire	



Chaussures de sécurité

Bottes de trekking



95925
95928

uvex trekking Chaussure montante S3 SRA

Caractéristiques générales :

- chaussure de trekking extra-large et d'excellente qualité, hauteur cheville, avec technologie uvex xenova® pour l'embout de protection
- forme large

Caractéristiques de protection :

- technologie innovante uvex xenova® pour l'embout de protection, façonnage orthopédique, équipement isolant et poids nettement plus faible
- empeigne en cuir de bovin hydrophobe
- application réfléchissante pour plus de sécurité
- bout recouvert résistant à l'abrasion et renforcé au carbone
- languette antipoussière
- semelle de confort amovible, antistatique, dotée d'un système d'évacuation de l'humidité et d'une absorption supplémentaire des chocs au niveau du talon et de l'avant du pied
- semelle intermédiaire uvex xenova® innovante, flexible et anti-perforation, parfaitement adaptée à la largeur de la semelle intérieure, ne conduit ni le chaud ni le froid

Caractéristiques de confort :

- conçue comme une chaussure de montagne
- doublure textile respirante

Utilisations :

- applications exigeantes

Semelle uvex trekking

- semelle extérieure en caoutchouc compact
- confort de marche exceptionnel
- profil de chaussure de montagne autonettoyant particulièrement profond et durable
- très résistante à l'abrasion
- particulièrement antidérapante
- très résistante aux coupures
- très résistante aux acides et aux alcalis
- résistance de la semelle extérieure à des températures allant jusqu'à +300 °C
- antistatique
- résistance à l'huile et à l'essence

uvex trekking	Stiefel
N° d'article. Largeur 11	95928
N° d'article. Largeur 12	95925
Norme	EN ISO 20345:2011
	S3 SRA
Tige	Cuir de bovin
Doublure	Textile
Pointures	36 à 48
Unité de commande	paire

Chaussures de sécurité

Vue d'ensemble

N° d'article	Gamme	Semelle intérieure de remplacement	Page	N° d'article	Gamme	Semelle intérieure de remplacement	Page	N° d'article	Gamme	Semelle intérieure de remplacement	Page
64963	uvex motion 3XL	-	279	65921	uvex 1 sport	95797	263	68449	uvex 1 G2	94909	253
65001	uvex 2	95347	287	65922	uvex 1 sport	95798	263	68450	uvex 1 G2	94900	253
65002	uvex 2	95348	287	65923	uvex 1 sport	95799	263	68457	uvex 1 G2	94907	253
65003	uvex 2	95349	287	65924	uvex 1 sport	95790	263	68458	uvex 1 G2	94908	253
65004	uvex 2	95340	287	65937	uvex 1 sport NC	95177	265	68459	uvex 1 G2	94909	253
65011	uvex 2	95347	287	65938	uvex 1 sport NC	95178	265	68460	uvex 1 G2	94900	258
65012	uvex 2	95348	287	65939	uvex 1 sport NC	95179	265	68467	uvex 1 G2	94907	258
65013	uvex 2	95349	287	65940	uvex 1 sport	95790	263	68468	uvex 1 G2	94908	258
65014	uvex 2	95340	287	65941	uvex 1 sport	95797	263	68469	uvex 1 G2	94909	258
65021	uvex 2	95347	286	65942	uvex 1 sport	95798	263	68470	uvex 1 G2	94900	258
65022	uvex 2	95348	286	65943	uvex 1 sport	95799	263	68477	uvex 1 G2	94907	258
65023	uvex 2	95349	286	65944	uvex 1 sport	95790	263	68478	uvex 1 G2	94908	258
65024	uvex 2	95340	286	65947	uvex 1 sport	95797	263	68479	uvex 1 G2	94909	258
65031	uvex 2	95347	286	65948	uvex 1 sport	95798	263	68480	uvex 1 G2	94900	258
65032	uvex 2	95348	286	65949	uvex 1 sport	95799	263	68487	uvex 1 G2	94907	258
65033	uvex 2	95349	286	65957	uvex 1 sport NC	95177	265	68488	uvex 1 G2	94908	258
65034	uvex 2	95340	286	65958	uvex 1 sport NC	95178	265	68489	uvex 1 G2	94909	258
65081	uvex 2	95347	287	65959	uvex 1 sport NC	95179	265	68490	uvex 1 G2	94900	259
65082	uvex 2	95348	287	65961	uvex 1 sport	95797	263	68497	uvex 1 G2	94907	259
65083	uvex 2	95349	287	65962	uvex 1 sport	95798	263	68498	uvex 1 G2	94908	259
65084	uvex 2	95340	287	65963	uvex 1 sport	95799	263	68499	uvex 1 G2	94909	259
65091	uvex 2	95347	287	65964	uvex 1 sport	95790	263	68500	uvex 1 G2	94900	259
65092	uvex 2	95348	287	65971	uvex 1 sport	95797	262	68507	uvex 1 G2	94907	259
65093	uvex 2	95349	287	65972	uvex 1 sport	95798	262	68508	uvex 1 G2	94908	259
65094	uvex 2	95340	287	65973	uvex 1 sport	95799	262	68509	uvex 1 G2	94909	259
65101	uvex 2 construction	95347	289	65974	uvex 1 sport	95790	262	68721	uvex 3	94907	307
65102	uvex 2 construction	95348	289	65980	uvex 1 sport	95790	262	68722	uvex 3	94908	307
65103	uvex 2 construction	95349	289	65987	uvex 1 sport	95797	262	68723	uvex 3	94909	307
65121	uvex 2 construction	95347	289	65988	uvex 1 sport	95798	262	68731	uvex 3	94907	307
65122	uvex 2 construction	95348	289	65989	uvex 1 sport	95799	262	68732	uvex 3	94908	307
65123	uvex 2 construction	95349	289	65991	uvex 1 sport	95797	262	68733	uvex 3	94909	307
65131	uvex 2 construction	95347	289	65992	uvex 1 sport	95798	262	68741	uvex 3	94907	306
65132	uvex 2 construction	95348	289	65993	uvex 1 sport	95799	262	68742	uvex 3	94908	306
65133	uvex 2 construction	95349	289	65994	uvex 1 sport	95790	262	68743	uvex 3	94909	306
65201	uvex 2 MACSOLE®	95347	285	68232	uvex 1 G2 planet	-	252	69061	uvex 2 trend	95187	300
65202	uvex 2 MACSOLE®	95348	285	68242	uvex 1 G2 planet	-	252	69062	uvex 2 trend	95188	300
65203	uvex 2 MACSOLE®	95349	285	68267	uvex 1 G2	94907	256	69063	uvex 2 trend	95189	300
65204	uvex 2 MACSOLE®	95340	285	68268	uvex 1 G2	94908	256	69077	uvex 2 trend	95187	301
65211	uvex 2 MACSOLE®	95347	285	68280	uvex 1 G2	94900	256	69078	uvex 2 trend	95188	301
65212	uvex 2 MACSOLE®	95348	285	68287	uvex 1 G2	94907	256	69079	uvex 2 trend	95189	301
65213	uvex 2 MACSOLE®	95349	285	68288	uvex 1 G2	94908	256	69081	uvex 2 trend	95187	301
65214	uvex 2 MACSOLE®	95340	285	68289	uvex 1 G2	94909	256	69082	uvex 2 trend	95188	301
65221	uvex 2 MACSOLE®	95347	284	68290	uvex 1 G2	94900	256	69083	uvex 2 trend	95189	301
65222	uvex 2 MACSOLE®	95348	284	68297	uvex 1 G2	94907	256	69097	uvex 2 trend	95187	302
65223	uvex 2 MACSOLE®	95349	284	68298	uvex 1 G2	94908	256	69098	uvex 2 trend	95188	302
65224	uvex 2 MACSOLE®	95340	284	68299	uvex 1 G2	94909	256	69099	uvex 2 trend	95189	302
65231	uvex 2 MACSOLE®	95347	284	68300	uvex 1 G2	94900	257	69341	uvex 2 trend	95187	303
65232	uvex 2 MACSOLE®	95348	284	68307	uvex 1 G2	94907	257	69342	uvex 2 trend	95188	303
65233	uvex 2 MACSOLE®	95349	284	68308	uvex 1 G2	94908	257	69343	uvex 2 trend	95189	303
65234	uvex 2 MACSOLE®	95340	284	68309	uvex 1 G2	94909	257	69347	uvex 2 trend	95187	303
65241	uvex 2 STX MACSOLE®	95347	283	68310	uvex 1 G2	94900	256	69348	uvex 2 trend	95188	303
65242	uvex 2 STX MACSOLE®	95348	283	68317	uvex 1 G2	94907	256	69349	uvex 2 trend	95189	303
65243	uvex 2 STX MACSOLE®	95349	283	68318	uvex 1 G2	94908	256	69351	uvex 2 trend	95187	303
65251	uvex 2 STX MACSOLE®	95347	283	68319	uvex 1 G2	94909	256	69352	uvex 2 trend	95188	303
65252	uvex 2 STX MACSOLE®	95348	283	68329	uvex 1 G2	94909	256	69353	uvex 2 trend	95189	303
65253	uvex 2 STX MACSOLE®	95349	283	68330	uvex 1 G2	94900	257	69357	uvex 2 trend	95187	303
65281	uvex 2 MACSOLE®	95347	285	68337	uvex 1 G2	94907	257	69358	uvex 2 trend	95188	303
65282	uvex 2 MACSOLE®	95348	285	68338	uvex 1 G2	94908	257	69359	uvex 2 trend	95189	303
65283	uvex 2 MACSOLE®	95349	285	68339	uvex 1 G2	94909	257	69361	uvex 2 trend	95187	300
65284	uvex 2 MACSOLE®	95340	285	68341	uvex 1 G2	94907	254	69362	uvex 2 trend	95188	300
65291	uvex 2 MACSOLE®	95347	285	68342	uvex 1 G2	94908	254	69363	uvex 2 trend	95189	300
65292	uvex 2 MACSOLE®	95348	285	68343	uvex 1 G2	94909	254	69367	uvex 2 trend	95187	300
65293	uvex 2 MACSOLE®	95349	285	68344	uvex 1 G2	94900	254	69368	uvex 2 trend	95188	300
65294	uvex 2 MACSOLE®	95340	285	68361	uvex 1 G2	94907	254	69369	uvex 2 trend	95189	300
65303	uvex 2 MACSOLE®	95349	284	68362	uvex 1 G2	94908	254	69371	uvex 2 trend	95187	301
65311	uvex 2 MACSOLE®	95347	284	68363	uvex 1 G2	94909	254	69372	uvex 2 trend	95188	301
65312	uvex 2 MACSOLE®	95348	284	68364	uvex 1 G2	94900	254	69373	uvex 2 trend	95189	301
65313	uvex 2 MACSOLE®	95349	284	68371	uvex 1 G2	94907	254	69377	uvex 2 trend	95187	301
65657	uvex 1	95347	267	68372	uvex 1 G2	94908	254	69378	uvex 2 trend	95188	301
65658	uvex 1	95348	267	68373	uvex 1 G2	94909	254	69379	uvex 2 trend	95189	301
65659	uvex 1	95349	267	68374	uvex 1 G2	94900	254	69381	uvex 2 trend	95187	301
65667	uvex 1	95347	268	68381	uvex 1 G2	94907	255	69382	uvex 2 trend	95188	301
65668	uvex 1	95348	268	68382	uvex 1 G2	94908	255	69383	uvex 2 trend	95189	301
65669	uvex 1	95349	268	68383	uvex 1 G2	94909	255	69397	uvex 2 trend	95187	302
65671	uvex 1 x-tended support	95347	273	68384	uvex 1 G2	94900	255	69398	uvex 2 trend	95188	302
65672	uvex 1 x-tended support	95348	273	68391	uvex 1 G2	94907	255	69399	uvex 2 trend	95189	302
65673	uvex 1 x-tended support	95349	273	68392	uvex 1 G2	94908	255	69461	uvex 2 trend	95187	300
65681	uvex 1 x-tended support	95347	272	68393	uvex 1 G2	94909	255	69462	uvex 2 trend	95188	300
65682	uvex 1 x-tended support	95348	272	68394	uvex 1 G2	94900	255	69463	uvex 2 trend	95189	300
65683	uvex 1 x-tended support	95349	272	68401	uvex 1 G2	94907	255	69477	uvex 2 trend	95187	301
65807	uvex 1 sport white	95797	264	68402	uvex 1 G2	94908	255	69478	uvex 2 trend	95188	301
65808	uvex 1 sport white	95798	264	68403	uvex 1 G2	94909	255	69479	uvex 2 trend	95189	301
65809	uvex 1 sport white	95799	264	68420	uvex 1 G2	94900	253	69497	uvex 2 trend	95187	302
65817	uvex 1 sport white	95797	264	68427	uvex 1 G2	94907	253	69498	uvex 2 trend	95188	302
65818	uvex 1 sport white	95798	264	68428	uvex 1 G2	94908	253	69499	uvex 2 trend	95189	302
65819	uvex 1 sport white	95799	264	68429	uvex 1 G2	94909	253	69788	uvex motion style	95956	278
65821	uvex 1 sport white	95797	264	68430	uvex 1 G2	94900	253	69798	uvex motion style	95956	278
65822	uvex 1 sport white	95798	264	68437	uvex 1 G2	94907	253	69898	uvex motion style	95956	278
65823	uvex 1 sport white	95799	264	68438	uvex 1 G2	94908	253	69988	uvex motion style	95956	278
65901	uvex 1 sport	95797	263	68439	uvex 1 G2	94909	253	84002	uvex quatro pro	95954	309
65902	uvex 1 sport	95798	263	68440	uvex 1 G2	94900	253	84012	uvex quatro pro	95954	309
65903	uvex 1 sport	95799	263	68447	uvex 1 G2	94907	253	84022	uvex quatro pro	95954	309
65904	uvex 1 sport	95790	263	68448	uvex 1 G2	94908	253	84032	uvex quatro pro	95954	309



Chaussures de sécurité

Vue d'ensemble

N° d'article	Gamme	Semelle intérieure de remplacement	Page	N° d'article	Gamme	Semelle intérieure de remplacement	Page	N° d'article	Gamme	Semelle intérieure de remplacement	Page
84039	uvex quatre pro	95954	309	95062	uvex 2 xenova®	95348	296	95798	Semelle intérieure	-	312
84062	uvex quatre STX		308	95063	uvex 2 xenova®	95349	296	95799	Semelle intérieure	-	312
84072	uvex quatre STX		308	95067	uvex 2 xenova®	95347	296	95925	uvex trekking	-	316
84261	uvex 1 business	95157	276	95068	uvex 2 xenova®	95348	296	95928	uvex trekking	-	316
84262	uvex 1 business	95158	276	95069	uvex 2 xenova®	95349	296	95954	Semelle intérieure	-	313
84263	uvex 1 business	95159	276	95071	uvex 2 xenova®	95347	297	95956	Semelle intérieure	-	313
84271	uvex 1 business	95157	276	95072	uvex 2 xenova®	95348	297	9636000	Accessoires	-	314
84272	uvex 1 business	95158	276	95073	uvex 2 xenova®	95349	297	9649000	Accessoires	-	314
84273	uvex 1 business	95159	276	95077	uvex 2 xenova®	95347	297	9698100	uvex nano shoe add on	-	314
84281	uvex 1 business	95157	276	95078	uvex 2 xenova®	95348	297	98754	Accessoires	-	315
84282	uvex 1 business	95158	276	95079	uvex 2 xenova®	95349	297				
84283	uvex 1 business	95159	276	95087	uvex 2 xenova®	95347	295				
84301	uvex 1 business	95157	277	95088	uvex 2 xenova®	95348	295				
84302	uvex 1 business	95158	277	95089	uvex 2 xenova®	95349	295				
84303	uvex 1 business	95159	277	95157	Semelle intérieure	-	312				
84481	uvex 1 business	95157	277	95158	Semelle intérieure	-	312				
84482	uvex 1 business	95158	277	95159	Semelle intérieure	-	312				
84483	uvex 1 business	95159	277	95177	Semelle intérieure	-	312				
84491	uvex 1 business	95157	277	95178	Semelle intérieure	-	312				
84492	uvex 1 business	95158	277	95179	Semelle intérieure	-	312				
84493	uvex 1 business	95159	277	95187	Semelle intérieure	-	312				
84697	uvex 1 business	95157	276	95188	Semelle intérieure	-	312				
84698	uvex 1 business	95158	276	95189	Semelle intérieure	-	312				
84699	uvex 1 business	95159	276	95281	Semelle intérieure	-	313				
85117	uvex 1 x-tended support	95347	271	95282	Semelle intérieure	-	313				
85118	uvex 1 x-tended support	95348	271	95283	Semelle intérieure	-	313				
85119	uvex 1 x-tended support	95349	271	95284	Semelle intérieure	-	313				
85127	uvex 1 x-tended support	95347	271	95285	Semelle intérieure	-	313				
85128	uvex 1 x-tended support	95348	271	95286	Semelle intérieure	-	313				
85129	uvex 1 x-tended support	95349	271	95287	Semelle intérieure	-	313				
85141	uvex 1 x-tended support	95347	272	95288	Semelle intérieure	-	313				
85142	uvex 1 x-tended support	95348	272	95289	Semelle intérieure	-	313				
85143	uvex 1 x-tended support	95349	272	95340	Semelle intérieure	-	312				
85161	uvex 1 x-tended support	95347	273	95347	Semelle intérieure	-	312				
85162	uvex 1 x-tended support	95348	273	95348	Semelle intérieure	-	312				
85163	uvex 1 x-tended support	95349	273	95349	Semelle intérieure	-	312				
85171	uvex 1 x-tended support	95347	273	95531	uvex 2 xenova®	95347	293				
85172	uvex 1 x-tended support	95348	273	95532	uvex 2 xenova®	95348	293				
85173	uvex 1 x-tended support	95349	273	95533	uvex 2 xenova®	95349	293				
85191	uvex 1 x-tended support	95347	272	95537	uvex 2 xenova®	95347	293				
85192	uvex 1 x-tended support	95348	272	95538	uvex 2 xenova®	95348	293				
85193	uvex 1 x-tended support	95349	272	95539	uvex 2 xenova®	95349	293				
85361	uvex 1 x-tended support	95347	272	95547	uvex 2 xenova®	95347	294				
85362	uvex 1 x-tended support	95348	272	95548	uvex 2 xenova®	95348	294				
85363	uvex 1 x-tended support	95349	272	95549	uvex 2 xenova®	95349	294				
85420	uvex 1	95340	267	95551	uvex 2 xenova®	95347	296				
85427	uvex 1	95347	267	95552	uvex 2 xenova®	95348	296				
85428	uvex 1	95348	267	95553	uvex 2 xenova®	95349	296				
85429	uvex 1	95349	267	95557	uvex 2 xenova®	95347	296				
85430	uvex 1	95340	267	95558	uvex 2 xenova®	95348	296				
85437	uvex 1	95347	267	95559	uvex 2 xenova®	95349	296				
85438	uvex 1	95348	267	95561	uvex 2 xenova®	95347	297				
85439	uvex 1	95349	267	95562	uvex 2 xenova®	95348	297				
85440	uvex 1	95340	268	95563	uvex 2 xenova®	95349	297				
85447	uvex 1	95347	268	95567	uvex 2 xenova®	95347	297				
85448	uvex 1	95348	268	95568	uvex 2 xenova®	95348	297				
85449	uvex 1	95349	268	95569	uvex 2 xenova®	95349	297				
85450	uvex 1	95340	268	95577	uvex 2 xenova®	95347	295				
85457	uvex 1	95347	268	95578	uvex 2 xenova®	95348	295				
85458	uvex 1	95348	268	95579	uvex 2 xenova®	95349	295				
85459	uvex 1	95349	268	95581	uvex 2 xenova®	95347	294				
85467	uvex 1	95347	270	95582	uvex 2 xenova®	95348	294				
85468	uvex 1	95348	270	95583	uvex 2 xenova®	95349	294				
85469	uvex 1	95349	270	95591	uvex 2 xenova®	95347	293				
85477	uvex 1	95347	270	95592	uvex 2 xenova®	95348	293				
85478	uvex 1	95348	270	95593	uvex 2 xenova®	95349	293				
85479	uvex 1	95349	270	95597	uvex 2 xenova®	95347	293				
85607	uvex 1 ladies	95347	269	95598	uvex 2 xenova®	95348	293				
85608	uvex 1 ladies	95348	269	95599	uvex 2 xenova®	95349	293				
85617	uvex 1 ladies	95347	269	95607	uvex 2 xenova®	95347	294				
85618	uvex 1 ladies	95348	269	95608	uvex 2 xenova®	95348	294				
85627	uvex 1 ladies	95347	269	95609	uvex 2 xenova®	95349	294				
85628	uvex 1 ladies	95348	269	95641	uvex 2 xenova®	95347	296				
85647	uvex 1 ladies	95347	269	95642	uvex 2 xenova®	95348	296				
85648	uvex 1 ladies	95348	269	95643	uvex 2 xenova®	95349	296				
94756	Accessoires	-	315	95647	uvex 2 xenova®	95347	296				
94766	Accessoires	-	315	95648	uvex 2 xenova®	95348	296				
94776	Accessoires	-	315	95649	uvex 2 xenova®	95349	296				
94900	Semelle intérieure	-	312	95661	uvex 2 xenova®	95347	297				
94907	Semelle intérieure	-	312	95662	uvex 2 xenova®	95348	297				
94908	Semelle intérieure	-	312	95663	uvex 2 xenova®	95349	297				
94909	Semelle intérieure	-	312	95667	uvex 2 xenova®	95347	297				
95041	uvex 2 xenova®	95347	293	95668	uvex 2 xenova®	95348	297				
95042	uvex 2 xenova®	95348	293	95669	uvex 2 xenova®	95349	297				
95043	uvex 2 xenova®	95349	293	95687	uvex 2 xenova®	95347	295				
95047	uvex 2 xenova®	95347	293	95688	uvex 2 xenova®	95348	295				
95048	uvex 2 xenova®	95348	293	95689	uvex 2 xenova®	95349	295				
95049	uvex 2 xenova®	95349	293	95691	uvex 2 xenova®	95347	297				
95057	uvex 2 xenova®	95347	294	95692	uvex 2 xenova®	95348	297				
95058	uvex 2 xenova®	95348	294	95693	uvex 2 xenova®	95349	297				
95059	uvex 2 xenova®	95349	294	95790	Semelle intérieure	-	312				
95061	uvex 2 xenova®	95347	296	95797	Semelle intérieure	-	312				