

 **HECKEL**  
PERFORMANCE WITH STYLE







S 002	<b>BRAND STORY</b>
S 004	<b>PROTECTING PLANET</b>
S 006	<b>TECHNOLOGIEN</b>
S 016	<b>NORMEN</b>
S 018	<b>MACSOLE® SPORT</b>
S 028	<b>MACSOLE® ADVENTURE 3.0</b>
S 038	<b>MACSOLE® X</b>
S 048	<b>RUN-R</b>
S 058	<b>SUXXEED OFFROAD</b>
S 066	<b>SUXXEED</b>
S 072	<b>FOCUS 2.0</b>
S 078	<b>MACSOLE® PLUS 2.0</b>
S 084	<b>MACSOLE® 1.0</b>
S 088	<b>XXL PRO</b>
S 091	<b>ZUBEHÖR</b>
S 092	<b>UVEX ACADEMY</b>
S 093	<b>SCHNELLÜBERSICHT</b>





# PERFORMANCE WITH STYLE

DAS IST UNSER ZIEL.

Heckel spezialisierte sich bereits 1970 auf die Produktion von Sicherheitsschuhen. Dank hervorragender Produkte macht sich das Unternehmen mit Sitz in der elsässischen Gemeinde La Walck auf diesem Gebiet schnell einen Namen. Seit 2001 gehört Heckel zu uvex, einem der weltweiten Marktführer im Bereich Persönlicher Schutzausrüstung (PSA).

Heckel und Performance: zwei Begriffe – eine Bedeutung. Wer Sicherheitsschuhe von Heckel trägt, der weiss, dass er zu jeder Zeit perfekt geschützt ist, in jeder noch so extremen Situation.

Bei der Qualität und Kontrolle unserer Produkte machen wir keine Kompromisse. Nur so können wir die absolute Leistungsfähigkeit unserer Produkte und damit die Sicherheit ihrer Träger voll und ganz garantieren.

Wir sind davon überzeugt, dass diese hervorragende Sicherheit das Ergebnis der Kombination von neuester Technik mit innovativem Design ist. Ansprechendes Aussehen bei höchstem Schutz – danach streben wir bei Heckel.



# PROTECTING PLANET

UNSER ENGAGEMENT FÜR MENSCH UND PLANET.

## DAS ENGAGEMENT VON UVEX FÜR NACHHALTIGKEIT – EIN VERSPRECHEN FÜR MENSCH UND UMWELT.

Der Schutz des Menschen ist die Mission aller Marken der uvex group, zu der Heckel seit 2001 gehört. Wir beschränken den „Schutz“ jedoch nicht nur auf die körperliche Unversehrtheit der Einzelperson, sondern wir berücksichtigen auch das gesamte Umfeld, in dem Menschen – sowohl in sozialer, ökologischer als auch ökonomischer Sicht – leben und sich weiter entwickeln.

Der Schutz des Menschen geht mit dem Versprechen einher, die Gesellschaft und die Umwelt zu schützen, was wir durch unser Engagement zum Schutz des Planeten zeigen und in unterschiedlichster Weise tun.

Sichtbar wird dies durch unser neues Label protecting planet. Wir überwachen, bewerten und optimieren alle Schritte unserer Wertschöpfungskette umfassend, um eine möglichst nachhaltige Persönliche Schutzausrüstung (PSA) zu produzieren.



Um Ressourcen und die Umwelt zu schonen, verarbeitet die uvex group verschiedene Arten von recycelten Materialien. Dazu gehört zum Beispiel recyceltes PET aus Trinkflaschen, das zur Herstellung von Obermaterial für Sicherheitsschuhe wiederverwendet wird. Ausserdem werden viele Einlegesohlen unserer Sicherheitsschuhe ebenfalls aus recyceltem PU-Schaum hergestellt.



Wir setzen in pflanzen- und biobasierten Materialien die Zukunft. Deshalb besteht bereits jetzt das Futter der Sicherheitsschuhe RUN-R PLANET zu 18% aus natürlichen Bambusfasern.



Wir verwenden keine gesundheitsgefährdenden Substanzen gemäss der REACH-Verordnung. Ausserdem hat sich die uvex group eine eigene, zusätzliche Liste mit sogenannten Restricted Substances“ auferlegt, die sogar die geltenden EU-Richtlinien übertreffen. Unsere Produkte sind frei von gefährdenden Inhaltsstoffen, die weder Nutzer:innen noch die Umwelt belasten.



Umweltfreundliche Verpackungen sind Teil unserer Nachhaltigkeitsstrategie. Wir verwenden immer mehr Verpackungen aus recycelten Materialien, wie z.B. für Schuhkartons, Gebrauchsanleitungen oder für das umgebende Seidenpapier der Sicherheitsschuhe im Schuhkarton.



# UNSERE TECHNOLOGIEN

SIE SIND UNSERE MASSGEBENDEN EXPERTEN, DENN ANHAND  
IHRER ERWARTUNGEN UND BEDÜRFNISSE ENTWICKELN  
WIR SCHUHE FÜR IHREN SCHUTZ IM BERUFSALLTAG.

HECKEL-SCHUHE BIETEN ZAHLREICHE SICHERHEITS- UND SCHUTZMERKMALE. WIR VERWENDEN UNTERSCHIEDLICHE PIKTOGRAMME, UM IHNEN DAS VERSTÄNDNIS DIESER MERKMALE ZU ERLEICHTERN. NACHSTEHEND SEHEN SIE EINE LISTE DER PIKTOGRAMME UND IHRE BEDEUTUNG.

**100%  
metal  
free**

Der gesamte Schuh ist zu 100% metallfrei



**Metallfreie Zehenschutzkappe**

Schutz vor herabfallenden Gegenständen bis 200 Joule und vor Druck bis 15000 N gemäss der Norm EN 20345 | 100% antimagnetisch | Komfort ohne Druckstellen dank ergonomischer Form | extra weit | 20% leichter als eine herkömmliche Stahlkappe | geringere Übertragung von Hitze und Kälte als bei einer Stahlkappe



**Stahlzehenschutzkappe**

Schutz vor herabfallenden Gegenständen bis 200 Joule und vor Druck bis 15000 N gemäss der Norm EN 20345



**Mittelfusschutz**

Widerstand gegen Stosseinwirkungen bis 100 Joule



**Beständigkeit gegen Wasserdurchtritt**

WRU oder WR gemäss der Norm EN 20345



**Feuerbeständige Nähte**



**Einlegesohle mit thermischer Isolation**

Thermische Isolation gegen Hitze und Kälte



**Resistent gegen extreme  
Temperaturen (HRD)**

Beständig gegen Temperaturen bis 300°C gemäss der Norm EN 20345



**Metallfreie durchtrittshemmende  
Einlage**

Durchtrittshemmend bis 1100 N | 100% Verbundstoff | flexibel | antimagnetisch | schützt 100% der Fussfläche (gegenüber 85% bei Stahlsohlen im Durchschnitt) | leichter als Stahlsohlen | geringere Übertragung von Hitze und Kälte als bei einer Stahlsohle



**Durchtrittshemmende Einlage  
aus rostfreiem Edelstahl**

Durchtrittshemmend bis 1100 N gemäss der Norm EN 20345



**ESD**

ESD-Vorgaben mit Ableitwiderstand kleiner 35 Megaohm werden erfüllt





## DIE MACSOLE® GUMMITECHNOLOGIE

Als echter Gummisohlen Spezialist entwickelt Heckel seit 20 Jahren seine eigene Technologie. Die MACSOLE®-Sohle wird aus einer einmaligen und exklusiven Gummimischung hergestellt, die unseren Produkten eine hervorragende Abriebfestigkeit und Langlebigkeit verleiht.



### Multipurpose

Die vielseitigen, robusten und langlebigen MACSOLE®- Gummisohlen sind vor allem für Arbeiten in sehr schwierigem Umfeld geeignet.

### Haltbarkeit

Die MACSOLE®- Sohle wird aus einer einmaligen und exklusiven Gummimischung hergestellt, die unseren Produkten eine hervorragende Abriebfestigkeit und Langlebigkeit verleiht.

### Komfort

Die natürliche Elastizität des Gummis gewährleistet eine nachhaltige Dämpfung. MACSOLE®- Modelle tragen dazu bei das Unfallrisiko zu mindern, indem sie das Ermüden der Beine und Füße infolge des Gehens und längerem Aufrechtstehen verringern.



### Rutschfestigkeit

Unser exklusiver MACSOLE®- Gummi bietet aufgrund seiner Formulierung eine unübertroffene Haftung, die weit über die Anforderungen der Norm EN 13287 hinaus reicht.



### Resistent gegen extreme Temperaturen

Die hervorragende Beständigkeit des Gummis gegen extreme Temperaturen garantiert eine unübertroffene thermische Isolation gegen Hitze und Kälte. Nur Gummi ist temperaturbeständig bis 300°C und erfüllt die Anforderungen der HRO-Norm.

## SICHERHEITSSCHUHE MIT MACOLE® GUMMITECHNOLOGIE

### MACSOLE® SPORT

Die MACSOLE® Technologie für alle, die in der Leichtindustrie, in der Automobilindustrie und im Dienstleistungsbereich arbeiten



### MACSOLE® ADVENTURE 3.0

Die MACSOLE® Technologie für Arbeiten im Freien, für Handwerker und für all diejenigen, die auf ein authentisches Outdoor-Design Wert legen



### MACSOLE® X

Die MACSOLE® Technologie für alle, die unter anspruchsvollen oder extremen Bedingungen arbeiten, in denen sie schlechtem Wetter, Nässe, extremer Kälte und unwegsamem Gelände ausgesetzt sind.



### MACSOLE® PLUS 2.0

Die MACSOLE® Technologie für Vielseitigkeit im Einsatz, mit einem attraktiven Preis-Leistungs-Verhältnis





## KOMFORT & ANTI-ERMÜDUNG MACABSORB-TECHNOLOGIE



EVA-Einsätze im Bereich der Ferse

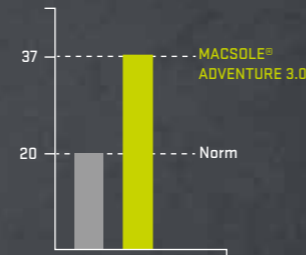
EVA-Einsätze im Bereich des Vorfusses

### ENERGIEAUFNAHME

# 85%

höhere Energieaufnahme als in der Norm EN ISO 20345 spezifiziert

Energieaufnahme in Joule [J]



**MAC**  
sole

## DIE LEISTUNG DER MACSOLE® NEU DEFINIERT

Die neuen Modelle der MACSOLE® ADVENTURE 3.0 Reihe kombinieren die natürlichen, elastischen Eigenschaften von Gummi mit der innovativen MACABSORB-Technologie: Die EVA Schaumstoffeinsätze sind vorne und hinten im Schuh angebracht und bieten eine aussergewöhnliche Stossdämpfung, die jene herkömmlicher Modelle übertrifft. Somit wird der Tragekomfort deutlich verbessert und die Ermüdung der Füsse spürbar reduziert.



## ULTRA LEICHTE & LANGLEBIGE DÄMPFUNG

### MACFOAM TECHNOLOGIE

Inspiriert von Materialien aus der Sportwelt haben wir die innovative MACFOAM-Zwischensohlenteknik aus Phylon, einem komprimierten EVA, entwickelt. Wenn EVA bei einer spezifischen Temperatur gegossen wird und anschliessend expandiert, entsteht eine innovative Struktur aus Luft und festem Material. Damit ist Phylon ein ultraleichtes Material, das eine hohe Stossdämpfung und aussergewöhnliche Belastbarkeit bietet.



#### STOSSDÄMPFUNG

Eine MACFOAM-Schicht auf der gesamten Auftrittsfläche des Schuhs bietet zusätzliche Dämpfung



#### LEICHTIGKEIT

Aufgrund der Lufteinschlüsse ist Phylon leichter als andere Materialien



#### FLEXIBILITÄT

Eines der wichtigsten Merkmale von Phylon ist seine grosse Flexibilität, die eine natürliche Abrollbewegung des Fusses unterstützt



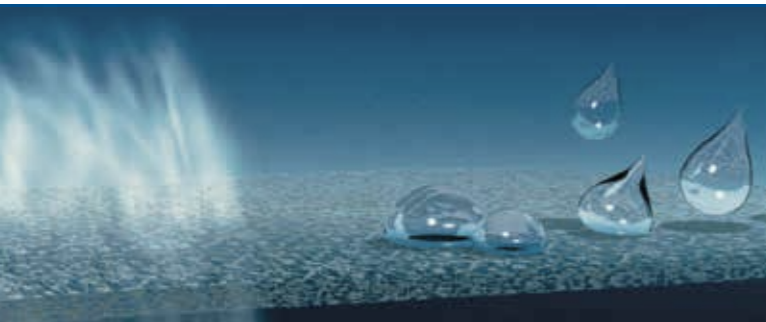
#### BELASTBARKEIT

Die MACFOAM-Zwischensohlschicht behält ihre hervorragenden Dämpfungseigenschaften über die gesamte Lebensdauer des Schuhs hinweg bei





## WASSERDICHTIGKEIT UND ATMUNGSAKTIVITÄT



### DIE GORE-TEX TECHNOLOGIE

Die GORE-TEX Membrane hat mikroskopisch kleine Poren, die 20.000-mal kleiner sind als ein Wassertropfen. Dennoch sind sie 700-mal grösser als ein Wasserdampfmolekül. Sie erlaubt dem Schweiß nach aussen zu entweichen, schützt gleichzeitig aber zuverlässig gegen Regen und Schnee.

**GORE-TEX Footwear hält deine Füsse trocken und bequem.**

### KOMPROMISSLOSE TESTS BESTÄTIGEN DIE QUALITÄT

GORE-TEX Footwear übertrifft die Anforderungen der Norm EN ISO 20345/347 in Bezug auf Wasserdichtigkeit, Atmungsaktivität und Haltbarkeit.



#### Dauerhafte Wasserdichtigkeit

GORE-TEX Footwear muss bis zu 300.000 Flexbewegungen (80 Stunden) in knöchelhohem Wasser überstehen - ohne dass auch nur ein Tropfen in den Schuh eindringt. Die Norm EN ISO 20344 fordert nur 4.800 Biegebewegungen (80 Minuten) und erlaubt 3 cm<sup>2</sup> Wasser im Schuh.



#### Atmungsaktivität

Die für GORE-TEX Footwear verwendeten Materialien sind bis zu 6-mal atmungsaktiver als in der Norm 20345/47 gefordert.



#### Haltbarkeit

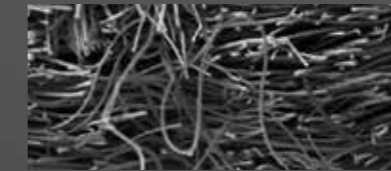
Materialien für das Innenfutter bzw. für die Obermaterial von GORE-TEX Footwear werden im Test bis zu 4-mal stärker abgenutzt als die EN ISO Norm vorgibt.

## GORE-TEX INSULATED COMFORT FOOTWEAR

Für die Arbeit im Freien, bei sehr kalten Bedingungen, Arbeiten im Bergland oder in Kühlräumen, hat GORE-TEX ein neues Laminat entwickelt, um effiziente Wärmeisolation, sogar mit 15% Gewichtsersparnis bei gleichem Isolationswert, zu erhalten.

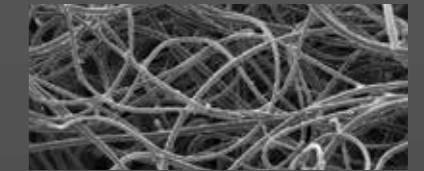
### KONVENTIONELLE ISOLATION VERSUS NEUE GORE-TEX ISOLATION

#### Konventionelle Isolation

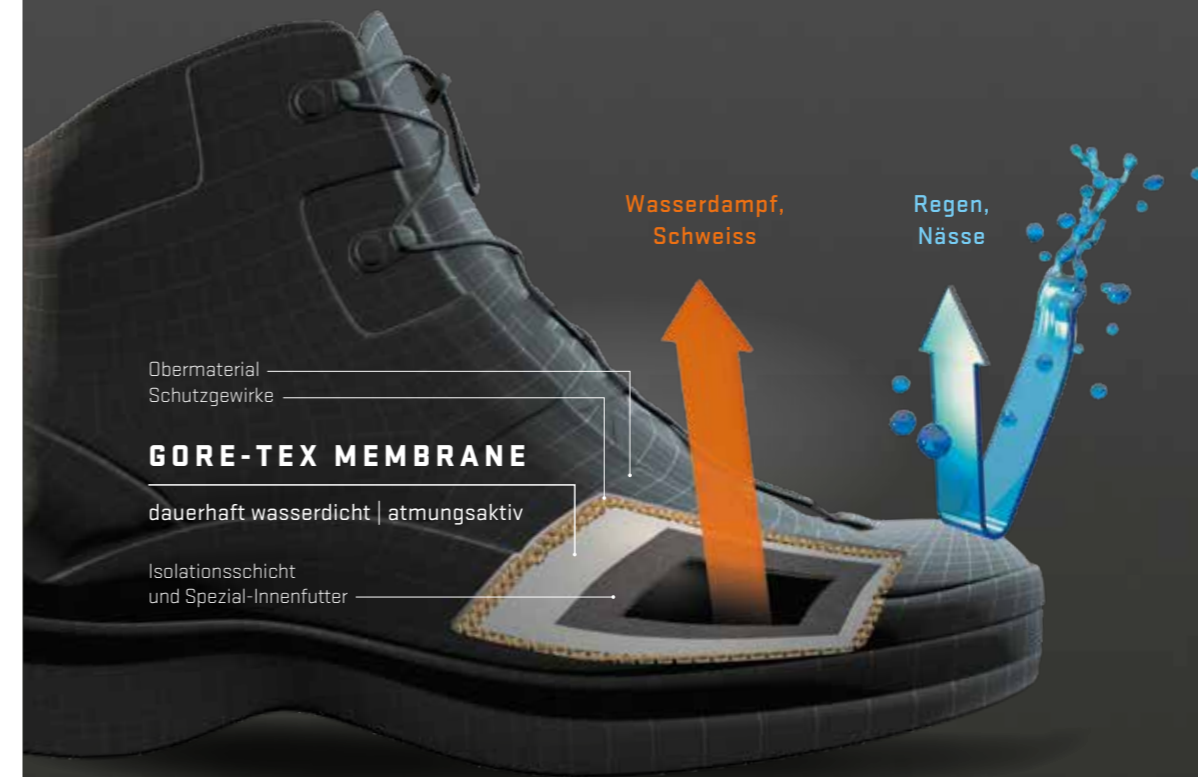


mehr festeres Material, höheres Gewicht | die flache 2D-Lagen-Struktur verhindert Lufteintritt | unter Druck verliert es Wärmeisolation Kapazität | der Materialverbund schränkt die Flexibilität ein

#### Neue GORE-TEX Isolation



15% leichter | hohlere, weniger Garne | reduziertes Gewicht | die 3D-Gewebestruktur speichert mehr Luft, um die Wärmedämmung zu erhöhen | Spiralaufbau sichert Flexibilität und Komfort



### GORE-TEX MEMBRANE HÄLT DIE ISOLATION SCHICHT TROCKEN

Durch Kombination mit der dauerhaft wasserdichten und atmungsaktiven GORE-TEX Membrane bleibt die Isolation des Laminats dauerhaft vor Nässe von aussen geschützt. Gleichzeitig kann entstehender Schweiß in Form von Wasserdampf problemlos nach aussen entweichen.

Die Isolation bleibt trocken und behält ihre wärmeisolierende Wirkung. Die Füsse bleiben trocken und angenehm temperiert.

**Nass ist Kalt, trocken ist warm!**



D30<sup>®</sup>

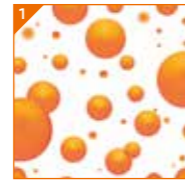
## MITTELFUSSSCHUTZ

### PATENTIERTE TECHNOLOGIE

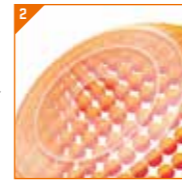
Die patentierte und exklusive D30<sup>®</sup>-Technologie wurde auf der Basis von nichtnewtonschem Fluid entwickelt und wird für die Herstellung weicher und flexibler Materialien mit hohen Stossdämpfungseigenschaften eingesetzt.

D30<sup>®</sup> bietet eine ergonomische Lösung für einen zuverlässigen Mittelfusschutz gegen Stosseinwirkungen mit einem hohen Mass an Bewegungsfreiheit sowie einzigartigen Tragekomfort.

### WIE FUNKTIONIERT DIE D30<sup>®</sup>-TECHNOLOGIE?



Ultraflexibles Material



Nimmt die Energie des Stosses auf und baut sie ab



Zurück zum ursprünglichen Zustand

### DAS PLUS AN KOMFORT UND SICHERHEIT

#### INTEGRIERTER SCHUTZ AN DER SCHUHLASCHE

#### WEICH UND FLEXIBEL

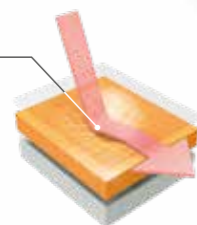
Die ergonomische Form, die sich perfekt dem Fuss anpasst, sorgt für ein hohes Mass an Bewegungsfreiheit.

#### DÜNN UND LEICHT

Bringt kaum zusätzliches Gewicht.

#### WIDERSTAND GEGEN STÖSSEINWIRKUNGEN BIS 100 JOULES

Kennzeichnung M gem. EN ISO 20345



#### ERGONOMISCHE FORM

Abgeschrägte Kanten für einen angenehmen Tragekomfort



D30<sup>®</sup> ist eine eingetragene Marke der Design Blue Limited.

BOA<sup>®</sup>

## SCHNELLVERSCHLUSSSYSTEM UND INDIVIDUELLE ANPASSUNG

### THE BOA<sup>®</sup> FIT SYSTEM

Das BOA<sup>®</sup> Fit System revolutioniert die traditionelle Schnürung und liefert leistungsstarke Passformlösungen. Es bietet eine optimale Anpassung des Schuhs und sorgt für eine sichere Verbindung von Mensch und Ausrüstung und erhöht dadurch die Sicherheit.

#### DREHVERSCHLÜSSE

#### LEICHTES, EXTREM BELASTBARES SEIL

#### REIBUNGSARME SEILFÜHRUNGEN



### WIE ES FUNKTIONIERT



Zum Einrasten drücken



Zum Festziehen drehen



Zum Öffnen ziehen

### THE BOA<sup>®</sup> BENEFITS

#### SCHNELL

Schnelles und einfaches An- und Ausziehen, egal welche Bedingungen herrschen.

#### ANPASSBAR

Millimetergenaue Einstellung für eine präzise, individuelle Passform, auch während der Arbeit.

#### SICHER

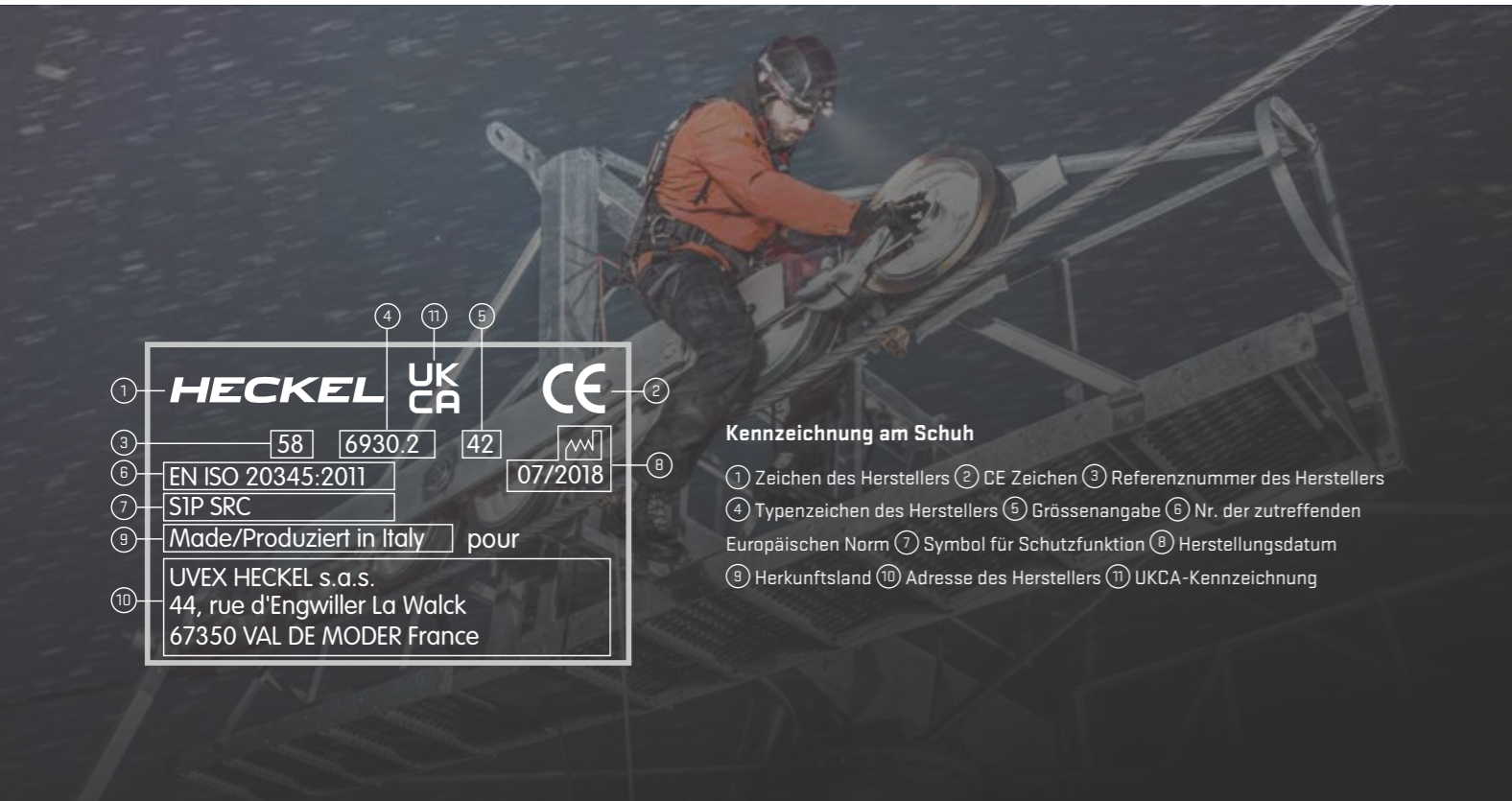
Boa<sup>®</sup> schafft eine Einheit mit Ihnen und Ihrer Ausrüstung und sorgt für einen sicheren Halt, der in jeder Situation konstant bleibt.

#### ROBUST

Boa<sup>®</sup> Drehverschlüsse und Seile verfügen über eine Garantie für die Lebensdauer des Produkts, in das sie integriert sind.

BOA<sup>®</sup> ist eine eingetragene Marke der Boa Technology Inc.





### Kennzeichnung am Schuh

- ① Zeichen des Herstellers
- ② CE Zeichen
- ③ Referenznummer des Herstellers
- ④ Typenzeichen des Herstellers
- ⑤ Grössenangabe
- ⑥ Nr. der zutreffenden Europäischen Norm
- ⑦ Symbol für Schutzfunktion
- ⑧ Herstellungsdatum
- ⑨ Herkunftsland
- ⑩ Adresse des Herstellers
- ⑪ UKCA-Kennzeichnung

## KENNZEICHNUNG VON SCHUHEN FÜR DEN GEWERBLICHEN GEBRAUCH

Grund- und Zusatzanforderungen für z. B. Schuhe aus Leder	Sicherheitsschuhe EN ISO 20345	Schutzschuhe nach EN ISO 20346	Berufsschuhe nach EN ISO 20347	Der Einsatz der unterschiedlichen Schuhkategorien hängt vom jeweiligen Risiko ab. Für jede Schuhkategorie können zusätzliche Anforderungen erforderlich sein (z. B. Anforderungen an thermische Isolation gegen Hitze und Kälte, Durchtrittssicherheit).  In diesem Fall haben die Schuhe die entsprechende Kennzeichnung aufzuweisen. Die Prüfgrundsätze der Basis- und Zusatzanforderungen sind der Norm EN ISO 20344 zu entnehmen.
Grundanforderungen für Schuhe und Widerstand der Zehenkappe gegen Stosseinwirkungen	SB 200 joule	PB 100 joule	OB keine Anforderung	
Zusatzanforderungen: Geschlossener Fersenbereich   Antistatik   Energieaufnahmevermögen im Fersenbereich   Kraftstoffbeständigkeit	S1	P1	O1 (ohne Kraftstoffbeständigkeit)	
Zusatzanforderungen: wie zuvor, zusätzlich   gegen Wasserdurchtritt   Wasseraufnahme	S2	P2	O2	
Zusatzanforderungen: wie zuvor, zusätzlich   Durchtrittssicherheit*   Profilierte Laufsohle	S3	P3	O3	
Grund- und Zusatzanforderungen für z. B. Schuhe aus PVC oder PUR				
Grundanforderungen für Schuhe und Widerstand der Zehenkappe gegen Stosseinwirkung	SB 200 joule	PB 100 joule	OB keine Anforderung	
Zusatzanforderungen: Antistatik   Energieaufnahmevermögen im Fersenbereich   Kraftstoffbeständigkeit	S4	P4	O4	
Durchtrittssicherheit*   Profilierte Laufsohle	S5	P5	O5	

\* Durchtrittssicherheit [Kennzeichnung P oder S3 im Etikett] - Achtung: Bitte beachten Sie, dass die Durchtrittssicherheit dieses Schuhwerks im Labor unter Benutzung eines stumpfen Prüfnagels von 4,5 mm Durchmesser und einer Kraft von 1100 N ermittelt wurde. Höhere Kräfte oder dünnere Nägel können das Risiko der Durchdringung erhöhen. In solchen Fällen sind alternative präventive Massnahmen in Betracht zu ziehen.

Zum Jahreswechsel 2022 wird eine Revision der Normenreihe EN ISO 20344 ff. veröffentlicht. Bei Fragen zu anstehenden Änderungen oder Ergänzungen kontaktieren Sie bitte Ihren Vertriebsmitarbeiter.

Eine der drei folgenden Anforderungen muss erfüllt und im Schuh gekennzeichnet werden für ab Dezember 2007 neu zertifizierte Modelle

Kennz.	Prüfmedien	Prüfbedingung	Reibungskoeffizient
SRA	Rutschhemmung auf Boden aus Keramikfliesen mit Natriumlaurylsulfatlösung SLS	Vorwärtsgleiten der Ferse Ebenes Vorwärtsgleiten	nicht weniger als 0,28 nicht weniger als 0,32
SRB	Rutschhemmung auf Stahlboden mit Glycerol	Vorwärtsgleiten der Ferse Ebenes Vorwärtsgleiten	nicht weniger als 0,13 nicht weniger als 0,18
SRC	Rutschhemmung auf Boden aus Keramikfliesen mit Natriumlaurylsulfatlösung und auf Stahlboden mit Glycerol	Umfasst alle unter SRA und SRB genannten Prüfbedingungen	

## ZUSATZANFORDERUNGEN FÜR BESONDERE ANWENDUNGEN MIT ENTSPRECHENDEN SYMBOLEN (AUSZUG)

■ Kann die Anforderungen der Norm erfüllen, ist aber nicht vorgeschrieben  
■ Erfüllt vorgeschriebene Anforderung

Symbol	GEDECKTES RISIKO	EN ISO 20345:2011					EN ISO 20347			
		SB	S1	S2	S3	S5	OB	O1	O2	O3
-	Grundanforderung	■	■	■	■	■	■	■	■	■
P	Durchtrittshemmende Einlage	■	■	■	■	■	■	■	■	■
A	Antistatische Schuhe	■	■	■	■	■	■	■	■	■
E	Energieaufnahmevermögen im Fersenbereich	■	■	■	■	■	■	■	■	■
HI	Wärmeisolierung	■	■	■	■	■	■	■	■	■
CI	Kälteisolierung	■	■	■	■	■	■	■	■	■
WRU	Beständigkeit des Schuhoberteils gegen Wasserdurchtritt und -aufnahme	■	■	■	■	■	■	■	■	■
HRD	Laufsohlenverhalten gegenüber Kontaktwärme (+300°C/min)	■	■	■	■	■	■	■	■	■
WR	Wasserdichtheit des ganzen Schuhs	■	■	■	■	■	■	■	■	■
M	Mittelfusschutz	■	■	■	■	■	■	■	■	■
CR	Schnittschutz	■	■	■	■	■	■	■	■	■
FO	Sohle resistent gegen Öl- und Kohlenwasserstoffe	■	■	■	■	■	■	■	■	■





MACSOLE®  
SPORT

**DIE PRODUKTREIHE MACSOLE®  
SPORT WURDE IN ANLEHNUNG AN DIE  
SPORTDISZIPLINEN RUNNING UND  
TRAIL ENTWICKELT, SOWOHL IN BEZUG  
AUF DESIGN ALS AUCH IN BEZUG AUF  
TECHNOLOGIE UND LEISTUNGSMERKMALE.**

Innovative MACFOAM-Zwischensohlentechnologie garantiert  
Leichtigkeit, Flexibilität und Stossabsorption.  
Diese Linie ist für Träger entwickelt, die viel zu Fuss gehen oder  
lange Stehen, zum Beispiel Mitarbeiter in der Lagerhaltung,  
Logistik und Leichtindustrie.





01  
**MACFOAM-Komfortschicht**

optimale Stossdämpfung, geringes Gewicht und hohe Flexibilität über die gesamte Lebensdauer des Schuhs hinweg



02  
**Zunge**

ultradünn und leicht | optimale Belüftung | Staublasche verhindert das Eindringen von Gegenständen in das Innere des Schuhs

03  
**Überkappe aus Gummi**

**längere Lebensdauer des Schuhs** | ideal auch für Arbeiten in hockender oder kniender Position



**MACSOLE®-Gummisohle mit MACFOAM-Komfortschicht**

SRC | Resistent gegen Öl und Kraftstoffe | resistent gegen Chemikalien | Hitzebeständig gegen Kontaktwärme bis zu 300°C (HRO) | antistatisch

Französisches (EU) Grössenmesssystem, Weite 11

- 01 Einkerbungen vorne für einen optimalen Halt in der Abstossphase
- 02 mehrere Stollen an den Seiten der Sohle sorgen für gute Haftung
- 03 GRIPSTEP-Profil für Leitern und Treppen
- 04 modernes, sportliches Profil, das eine natürliche Abrollbewegung des Fusses unterstützt
- 05 Einkerbungen hinten für einen optimalen Halt in der Aufttrittsphase

**Einlegesohle\***

anatomisch geformt | antistatisch

Oberseite aus sehr abriebfestem Mikrofasermaterial, absorbiert Schweiß | mit Stossdämpfung vorne & hinten



Unterseite aus zu 85% recyceltem PU-Schaumstoff mit sehr hoher Kapazität zur Aufnahme & Ableitung von Feuchtigkeit | schnell trocknend



**Metallfreie, durchtrittshemmende Einlage**  
durchtrittshemmend bis 1100 N | 100% Verbundstoff | flexibel | antimagnetisch | schützt 100% der Fussfläche (gegenüber 85% bei Stahlsohlen im Durchschnitt) | leichter als Stahlsohlen | geringere Übertragung von Hitze und Kälte als bei einer Stahlsohle



**Metallfreie Zehenschutzkappe**  
Schutz vor herabfallenden Gegenständen bis 200 Joule und vor Druck bis 15000 N gemäss der Norm EN 20345 | 100% antimagnetisch | Komfort ohne Druckstellen dank ergonomischer Form | extra weit | 20% leichter als eine herkömmliche Stahlkappe | geringere Übertragung von Hitze und Kälte als bei einer Stahlkappe



\*Giessen Sie die Modelle 67453, 67403, 67443, 67473 und 67433





S1P



SRC



## MS 100 HIGH S1P HRO SRC

**Sohle** Gummisohle MACSOLE® SPORT | **Zwischensohle** mit neuer Phylon-MACFDAM Technologie für optimale Stossabsorption sowie uneingeschränkte Leichtigkeit und Elastizität | **Obermaterial** atmungsaktives Textil-Mikromesh, verstärkte TPU-Überkappe vorne, Fersenkappe aus zu 50% recyceltem TPR für verbesserte Stabilität | **Futter** 3D- Polyestertermesh | weich gepolsterte **Zunge** | **Zehenschutzkappe** metallfrei | **durchtrittshemmende Zwischensohle** metallfrei | anatomisch geformte **Einlegesohle** mit Unterseite aus zu 85% recyceltem PU-Schaumstoff | **Gewicht 525 g** bei Grösse 42

100%  
metal  
free

Handwerker, Logistik, Transport,  
Dienstleistungen, Leichtindustrie,  
trockene Umgebungen

GRÖSSE 36 - 48 | EN ISO 20345:2011  
ART. NR. 67453

Kein Lagerartikel,  
Verfügbarkeit auf Anfrage.



## MS 100 LOW S1P HRO SRC

**Sohle** Gummisohle MACSOLE® SPORT | **Zwischensohle** mit neuer Phylon-MACFDAM Technologie für optimale Stossabsorption sowie uneingeschränkte Leichtigkeit und Elastizität | **Obermaterial** atmungsaktives Textil-Mikromesh, verstärkte TPU-Überkappe vorne, Fersenkappe aus zu 50% recyceltem TPR für verbesserte Stabilität | **Futter** 3D- Polyestertermesh | weich gepolsterte **Zunge** | **Zehenschutzkappe** metallfrei | **durchtrittshemmende Zwischensohle** metallfrei | anatomisch geformte **Einlegesohle** mit Unterseite aus zu 85% recyceltem PU-Schaumstoff | **Gewicht 500 g** bei Grösse 42

100%  
metal  
free

Handwerker, Logistik, Transport,  
Dienstleistungen, Leichtindustrie,  
trockene Umgebungen

GRÖSSE 36 - 48 | EN ISO 20345:2011  
ART. NR. 67403







# SANDAL



# S3



## MS 110 SANDAL S1P HRO SRC

**Sohle** Gummisohle MACSOLE® SPORT | **Zwischensohle** mit neuer Phylon-MACFDAM Technologie für optimale Stossabsorption sowie uneingeschränkte Leichtigkeit und Elastizität | **Obermaterial** atmungsaktives Textil-Mikromesh, grosse Perforierungen für eine perfekte Belüftung, verstärkte TPU-Überkappe vorne, Fersenkappe aus zu 50% recyceltem TPR für verbesserte Stabilität | **Futter** 3D-Polyestermesh | weich gepolsterte **Zunge** | **Zehenschutzkappe** metallfrei | **durchtrittshemmende Zwischensohle** metallfrei | anatomisch geformte **Einlegesohle** mit Unterseite aus zu 85% recyceltem PU-Schaumstoff | **Gewicht** 550 g bei Grösse 42

Handwerker, Logistik, Transport, Dienstleistungen, Leichtindustrie, heisse & trockene Umgebungen



100%  
metal  
free



GRÖSSE 36-48 | EN ISO 20345:2011  
ART. NR. 67443

Kein Lagerartikel,  
Verfügbarkeit auf Anfrage.



## MS 300 LOW + HIGH S3 HRO SRC

**Sohle** Gummisohle MACSOLE® SPORT | **Zwischensohle** mit neuer Phylon-MACFDAM Technologie für optimale Stossabsorption sowie uneingeschränkte Leichtigkeit und Elastizität | **Obermaterial** geöltes Narbenleder beständig gegen das Eindringen von Flüssigkeiten, Überkappe aus Gummi für eine bessere Abriebfestigkeit, Fersenkappe aus zu 50% recyceltem TPR für verbesserte Stabilität | **Futter** 3D-Polyestermesh | weich gepolsterte **Zunge** | **Zehenschutzkappe** metallfrei | **durchtrittshemmende Zwischensohle** metallfrei | anatomisch geformte **Einlegesohle** mit Unterseite aus zu 85% recyceltem PU-Schaumstoff | **Gewicht** 540 g (LOW) und 590 g (HIGH) bei Grösse 42

Handwerker, Logistik, Transport, Dienstleistungen, Leichtindustrie, feuchte Umgebungen



100%  
metal  
free



GRÖSSE 36-48 | EN ISO 20345:2011  
ART. NR. 67473 (LOW)  
67433 (HIGH)







S1P



S3



**MS 10 LOW S1P HRO SRC**

**Sohle** Gummisohle MACSOLE® SPORT | **Zwischensohle** mit neuer Phylon-MACFDAM Technologie für optimale Stossabsorption sowie uneingeschränkte Leichtigkeit und Elastizität | **Obermaterial** Textil, verstärkte TPU-Überkappe vorne | **Futter** 3D- Polyester mesh | **Zehenschutzkappe** metallfrei | **durchtrittshemmende Zwischensohle** metallfrei | **Einlegesohle** anatomisch geformte, mit hoher Feuchtigkeitsabsorption | **Gewicht** 460 g bei Grösse 42

Handwerker, Logistik, Transport, Dienstleistungen, Leichtindustrie, trockene Umgebungen

GRÖSSE 36-48 | EN ISO 20345:2011  
ART. NR. 67603



100% metal free



**MS 30 LOW + HIGH S3 HRO SRC**

**Sohle** Gummisohle MACSOLE® SPORT | **Zwischensohle** mit neuer Phylon-MACFDAM Technologie für optimale Stossabsorption sowie uneingeschränkte Leichtigkeit und Elastizität | **Obermaterial** geöltes Leder und wasserabweisende Mikrofaser, verstärkte TPU-Überkappe vorne | **Futter** 3D- Polyester mesh | **Zehenschutzkappe** metallfrei | **durchtrittshemmende Zwischensohle** metallfrei | **Einlegesohle** anatomisch geformte, mit hoher Feuchtigkeitsabsorption | **Gewicht** 500 g (LOW) und 520 g (HIGH) bei Grösse 42

Handwerker, Logistik, Transport, Dienstleistungen, Leichtindustrie, feuchte Umgebungen

GRÖSSE 36-48 | EN ISO 20345:2011  
ART. NR. 67623 (LOW)  
67633 (HIGH)

Kein Lagerartikel, Verfügbarkeit auf Anfrage.



100% metal free







MACSOLE®  
**ADVENTURE**  
**3.0**

**DIE GÄNZLICH ANTIMAGNETISCHE SICHERHEITSSCHUH-LINIE MACSOLE® ADVENTURE 3.0 IST FÜR DIE ARBEIT IM FREIEN, FÜR HANDWERKER UND ALL DIEJENIGEN GEDACHT, DIE AUF EIN AUTHENTISCHES OUTDOOR-DESIGN WERT LEGEN.**

Robuste und rutschfeste MACSOLE®-Sohle, integrierter Zehenschutz und „Agile Ankle Guard“-Verstärkung: Die neuen MACCROSSROAD 3.0-Modelle sind ideal für Arbeiten im Freien und auf schwierigem Terrain. Dank der MACABSORB-Technologie bieten sie zudem 85% mehr Stossdämpfung als herkömmliche Modelle sowie beständigen Komfort auf jedem Untergrund.





**01 Integrierter Zehenschutz**  
mit hoher Abriebfestigkeit | **längere Lebensdauer des Schuhs** | ideal auch für Arbeiten in hockender oder kniender Position

**02 Agile Ankle Guard**  
gibt dem Fuss und dem Knöchel zusätzlichen Halt und vermindert so das Risiko eines schmerzhaften Umknickens

**03 MACABSORB-Technologie**  
Stossdämpfung 85% die weit über die Anforderungen der Norm hinaus reicht | Ermüdung der Füße wird reduziert



**MACSOLE®-Gummisohle mit MACABSORB EVA-Einsätze**

Rutschhemmend nach SRC | resistent gegen Öl und Kohlenwasserstoffe | resistent gegen Chemikalien | hitzebeständig gegen Kontaktwärme bis zu 300°C (HRO) | antistatisch

Französisches (EU) Grössenmesssystem, Weite 11

- 01** Breite Sohlenufuge für eine bessere Rutschhemmung
- 02** Ausgesprägter Absatz, speziell für schwierige Umgebungen
- 03** GRIPSTEP-Profil: für besseren Halt auf Leitern und Treppen
- 04** Tiefe Profilierung mit scharfen Kanten für Arbeiten in unwegsamem Gelände
- 05** Selbstreinigendes Profil: bessere Rutschhemmung in allen Bereichen
- 06** Ergonomische Profillinien, die das natürliche Abrollen des Fusses unterstützen

**Einlegesohle**

herausnehmbar | anatomisch geformt



Oberseite aus sehr abriebfestem Mikrofasermaterial, absorbiert Schweiß | mit Stossdämpfung vorne & hinten

Unterseite aus zu 85 % recyceltem PU-Schaumstoff mit sehr hoher Kapazität zur Aufnahme & Ableitung von Feuchtigkeit | schnell trocknend



**Metallfreie, durchtrittshemmende Einlage**

durchtrittshemmend bis 1100 N | 100% Verbundstoff | flexibel | antimagnetisch | schützt 100% der Fussfläche (gegenüber 85% bei Stahlsohlen im Durchschnitt) | leichter als Stahlsohlen | geringere Übertragung von Hitze und Kälte als bei einer Stahlsohle



**Metallfreie Zehenschutzkappe**

Schutz vor herabfallenden Gegenständen bis 200 Joule und vor Druck bis 15000 N gemäss der Norm EN 20345 | 100% antimagnetisch | Komfort ohne Druckstellen dank ergonomischer Form | extra weit | 20% leichter als eine herkömmliche Stahlkappe | geringere Übertragung von Hitze und Kälte als bei einer Stahlkappe







**MACEXPEDITION 3.0 S3 HIGH** S3 CI HI WR HRO SRC

**Sohle** Gummisohle MACSOLE® ADVENTURE 3.0 mit MACABSORB EVA-Einsätzen im Bereich der Ferse & des Vorfusses für optimale Dämpfung | **Obermaterial** Mikrofaser textil, integrierter Zehenschutz, hintere & seitliche Verstärkung „Agile Ankle Guard“ | **Futter** GORE-TEX Performance Comfort Membrane | **Zehenschutzkappe** metallfrei | **durchtrittshemmende Zwischensohle** metallfrei | anatomisch geformte **Einlegesohle** mit Unterseite aus zu 85% recyceltem PU-Schaumstoff | **Gewicht 700 g** bei Grösse 42

Arbeiten in feuchter Umgebung, Grünflächen, 100% wasserdicht (WR)

GRÖSSE **36 - 48** | EN ISO 20345:2011  
ART. NR. 67343



100% metal free



**MACCROSSROAD BROWN 3.0 S3 HIGH** S3 CI HI HRO SRC

**Sohle** Gummisohle MACSOLE® ADVENTURE 3.0 mit MACABSORB EVA-Einsätzen im Bereich der Ferse & des Vorfusses für optimale Dämpfung | **Obermaterial** geöltes Narbenleder, integrierter Zehenschutz, hintere & seitliche Verstärkung „Agile Ankle Guard“ | **Futter** 3D-Polyestermesh | **Zehenschutzkappe** metallfrei | **durchtrittshemmende Zwischensohle** metallfrei | anatomisch geformte **Einlegesohle** mit Unterseite aus zu 85% recyceltem PU-Schaumstoff | **Gewicht 700 g** bei Grösse 42

Mehrzweck-Modell für Arbeiten auf unebenen Böden, in feuchter Umgebung

GRÖSSE **36 - 48** | EN ISO 20345:2011  
ART. NR. 67303

Kein Lagerartikel, Verfügbarkeit auf Anfrage.



100% metal free







SRC



HRO



**MACCROSSROAD 3.0 S3 LOW** S3 CI HI HRO SRC

**Sohle** Gummisohle MACSOLE® ADVENTURE 3.0 mit MACABSORB EVA-Einsätzen im Bereich der Ferse & des Vorfußes für optimale Dämpfung | **Obermaterial** geöltes Narbenleder, integrierter Zehenschutz, hintere & seitliche Verstärkung „Agile Ankle Guard“ | **Futter** 3D-Polyestermesh | **Zehenschutzkappe** metallfrei | **durchtrittshemmende Zwischensohle** metallfrei | anatomisch geformte **Einlegesohle** mit Unterseite aus zu 85% recyceltem PU-Schaumstoff | **Gewicht 650 g** bei Grösse 42



100% metal free



Mehrzweck-Modell für Arbeiten auf unebenen Böden, in feuchter Umgebung

GRÖSSE **36 - 48** | EN ISO 20345:2011  
ART. NR. 67323



**MACCROSSROAD 3.0 S3 HIGH** S3 CI HI HRO SRC

**Sohle** Gummisohle MACSOLE® ADVENTURE 3.0 mit MACABSORB EVA-Einsätzen im Bereich der Ferse & des Vorfußes für optimale Dämpfung | **Obermaterial** geöltes Narbenleder, integrierter Zehenschutz, hintere & seitliche Verstärkung „Agile Ankle Guard“ | **Futter** 3D-Polyestermesh | **Zehenschutzkappe** metallfrei | **durchtrittshemmende Zwischensohle** metallfrei | anatomisch geformte **Einlegesohle** mit Unterseite aus zu 85% recyceltem PU-Schaumstoff | **Gewicht 700 g** bei Grösse 42



100% metal free



Mehrzweck-Modell für Arbeiten auf unebenen Böden, in feuchter Umgebung

GRÖSSE **36 - 48** | EN ISO 20345:2011  
ART. NR. 67313







**BOA®**

**BOA®**



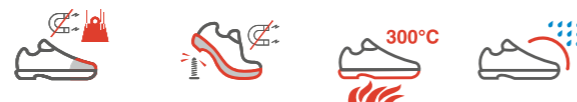
**MACCROSSROAD 3.0 S3 HIGH BOA S3 CI HI HRO SRC**

**Sohle** Gummisohle MACSOLE® ADVENTURE 3.0 mit MACABSORB EVA-Einsätzen im Bereich der Ferse & des Vorfusses für optimale Dämpfung | **Obermaterial** geöltes Narbenleder, integrierter Zehenschutz, hintere & seitliche Verstärkung „Agile Ankle Guard“ | **BOA® Fit System** für eine schnelle, einfache und individuelle Anpassung | **Futter** 3D-Polyestermesh | **Zehenschutzkappe** metallfrei | **durchtrittshemmende Zwischensohle** metallfrei | anatomisch geformte **Einlegesohle** mit Unterseite aus zu 85% recyceltem PU-Schaumstoff | **Gewicht 700 g** bei Grösse 42

Mehrzweck-Modell für Arbeiten auf unebenen Böden, in feuchter Umgebung

BOA® ist eine eingetragene Marke der Boa Technology Inc.

GRÖSSE **36 - 48** | EN ISO 20345:2011  
ART. NR. 67363



**M**

**D30®**



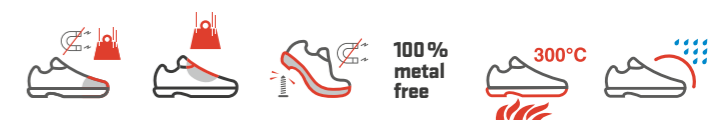
**MACCROSSROAD 3.0 S3 HIGH META S3 M CI HI HRO SRC**

**Sohle** Gummisohle MACSOLE® ADVENTURE 3.0 mit MACABSORB EVA-Einsätzen im Bereich der Ferse & des Vorfusses für optimale Dämpfung | **Obermaterial** geöltes Narbenleder, integrierter Zehenschutz, hintere & seitliche Verstärkung „Agile Ankle Guard“ | **D30®-Mittelfusschutz**, getestet mit 100 Joule Prüfenergie, integrierter Schutz in der Schuhlasche und flexibel | **Futter** 3D-Polyestermesh | **Zehenschutzkappe** metallfrei | **durchtrittshemmende Zwischensohle** metallfrei | anatomisch geformte **Einlegesohle** mit Unterseite aus zu 85% recyceltem PU-Schaumstoff | **Gewicht 740 g** bei Grösse 42

Umgang mit schweren Objekten, Bau, Energie und Umwelt, Schwerindustrie

D30® ist eine eingetragene Marke der Design Blue Limited.

GRÖSSE **36 - 48** | EN ISO 20345:2011  
ART. NR. 67353







MACSOLE®

X

**DIE MACSOLE® X SERIE IST IDEAL FÜR ALLE, DIE UNTER ANSPRUCHSVOLLEN ODER EXTREMEN BEDINGUNGEN ARBEITEN, WO SIE SCHLECHTEM WETTER, NÄSSE, EXTREMER KÄLTE UND UNWEGSAMEM GELÄNDE AUSGESETZT SIND.**

MACSOLE® Produkte sind für harte und anspruchsvolle Einsatzbereiche entwickelt und bieten eine Reihe technischer Lösungen: wasserdichte und atmungsaktive GORE-TEX Membran, um die Füße trocken und komfortabel klimatisiert zu halten, eine neue Generation der GORE-TEX Isolierungstechnologie für maximale Wärmespeicherung und die MACSOLE®-Gummisohle für ausgezeichnete Bodenhaftung. Zum Einsatz kommen zudem hochwertige Materialien und metallfreie Schutzelemente für ein geringeres Gewicht und grössere Flexibilität der Schuhe.





**01**  
**PU Zwischensohle**  
optimale Dämpfung und Komfort |  
Leichtigkeit

**02**  
**Angespritzte PU-Überkappe**  
**längere Haltbarkeit** | geeignet für Personen, die  
viel in der Hocke oder auf den Knien arbeiten

**03**  
**Wasserdichtes Narbenleder**  
spezifisch für den Outdoor Gebrauch



**MACSOLE® PU /  
Gummisohle**

**SRC** | resistent gegen Öl und Kohlenwasserstoffe |  
resistent gegen **Chemikalien** | **antistatisch** |  
optimale **Flexibilität & Dämpfung** | Hitzebeständig  
gegen Kontaktwärme **bis zu 300°C (HRD)**

**Französisches (EU) Grössenmesssystem, Weite 11**

- 01** gerillte Fersenpartie für bessere Haftung  
beim ersten Aufsetzen der Ferse auf den Boden
- 02** PU-Einsatz für optimale Dämpfung und Komfort
- 03** Absatz
- 04** GRIPSTEP-Profil für Leitern und Treppen
- 05** selbstreinigendes Profil
- 06** allround-Profil mit hohen Stollen
- 07** hervorragende Abriebfestigkeit
- 08** gerillte Sohlenspitze für eine bessere Haftung

**Einlegesohle**

anatomisch geformt | antistatisch



textile Deckschicht:  
Extrem abriebfest | Feuchtigkeit  
absorbierend | schnell trocknend

aus perforiertem EVA mit  
optimaler Stossdämpfung und  
Vlies-Material: besonders gute  
Feuchtigkeit absorbierende  
Eigenschaften | schnell trocknend



**Metallfreie, durchtrittthemende Einlage**

durchtrittthemend bis **1100 N** | **100% Verbundstoff** | **flexibel** |  
**antimagnetisch** | **schützt 100%** der Fussfläche (gegenüber 85%  
bei Stahlsohlen im Durchschnitt) | **leichter** als Stahlsohlen |  
**geringere Übertragung** von Hitze und Kälte als bei einer Stahlsohle



**Metallfreie Zehenschutzkappe**

Schutz vor herabfallenden Gegenständen bis **200 Joule** und vor Druck  
bis **15000 N** gemäss der Norm EN 20345 | **100% antimagnetisch** |  
**Komfort ohne Druckstellen** dank ergonomischer Form | extra weit |  
**20% leichter** als eine herkömmliche Stahlkappe | **geringere Übertragung**  
von Hitze und Kälte als bei einer Stahlkappe





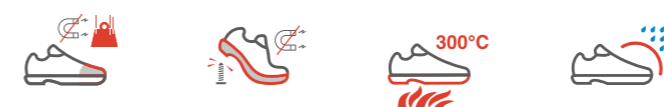


**MX 100 GT2** S3 CI HI WR HRO SRC

**Sohle** PU/Gummi, extrem rutschfest, Dämpfung im Fersenbereich. Überkappe aus PU. Kurzfristig hitzebeständig bei Temperaturen bis 300°C | **Obermaterial** Narbenleder und Textil, gepolsterter Kragen und Lasche, reflektierende Elemente, metallfreie Ösen und Haken, Reissverschluss innen | **Futter** GORE-TEX Insulated Comfort Membrane - neu: 15% leichter durch neue GORE-TEX Isolierungstechnologie | **Zehenschutzkappe** metallfrei | **durchtrittshemmende Zwischensohle** metallfrei | **Einlegesohle** anatomisch geformt, hohe Feuchtigkeitsabsorption und schnell trocknend, EVA Dämpfungselement in der Ferse | **Gewicht 830 g** bei Grösse 42

Aussenarbeiten in extremer Kälte, Transportwesen, Arbeiten in den Bergen, Kühlräume, Erdöl- und Gasindustrie, Offshore, Minen. 100% wasserdicht (WR)

GRÖSSE **37 - 48** | EN ISO 20345:2011  
ART. NR. 67083







CI



SRC



### MX 400 GT S3 CI HI WR HRO SRC

**Sohle** PU/Gummi, extrem rutschfest, selbstreinigendes Profil, Dämpfung im Fersenbereich. Überkappe aus gespritztem PU. Kurzfristig hitzebeständig bei Temperaturen bis 300°C | **Obermaterial** braunes Narbenleder, gepolsterter Kragen und Lasche, reflektierende Elemente, Metallösen und -haken | **Futter** GORE-TEX Extended Comfort Footwear Membrane | **Zehenschutzkappe** metallfrei | **durchtritthemmende Zwischensohle** metallfrei | **Einlegesohle** anatomisch geformt, hohe Feuchtigkeitsabsorption und schnell trocknend, EVA Dämpfungselement in der Ferse | **Gewicht 800 g** bei Grösse 42

Arbeiten in feuchter Umgebung, Bau, Energie, Transportwesen, Chemische Industrie.  
100% wasserdicht (WR)



GRÖSSE 37 - 48 | EN ISO 20345:2011  
ART. NR. 63953



### MX 300 GT S3 CI HI WR HRO SRC

**Sohle** PU/Gummi, extrem rutschfest, selbstreinigendes Profil, Dämpfung im Fersenbereich. Überkappe aus gespritztem PU. Kurzfristig hitzebeständig bei Temperaturen bis 300°C | **Obermaterial** Narbenleder, gepolsterter Kragen und Lasche, reflektierende Elemente, Metallösen und -haken | **Futter** GORE-TEX Extended Comfort Footwear Membrane | **Zehenschutzkappe** metallfrei | **durchtritthemmende Zwischensohle** metallfrei | **Einlegesohle** anatomisch geformt, hohe Feuchtigkeitsabsorption und schnell trocknend, EVA Dämpfungselement in der Ferse | **Gewicht 800 g** bei Grösse 42

Arbeiten in feuchter Umgebung, Bau, Energie, Transportwesen, Chemische Industrie.  
100% wasserdicht (WR)



GRÖSSE 37 - 48 | EN ISO 20345:2011  
ART. NR. 63933







### MX 500 S3 HI HRO SRC

**Sohle** PU/Gummi, extrem rutschfest, selbstreinigendes Profil, Dämpfung im Fersenbereich. Überkappe aus gespritztem PU. Kurzfristig hitzebeständig bei Temperaturen bis 300°C | **Obermaterial** Narbenleder zum Schutz vor eindringenden Flüssigkeiten, wasserdichter Kragen und Lasche, reflektierende Elemente, metallfreie Ösen, Reissverschluss innen | **Futter** 3D-Mesh für hochwirksame Schweißableitung, schnell trocknend | **Zehenschutzkappe** metallfrei | **durchtrittshemmende Zwischensohle** metallfrei | **Einlegesohle** anatomisch geformt, hohe Feuchtigkeitsabsorption und schnell trocknend, EVA Dämpfungselement in der Ferse | **Gewicht 840 g** bei Grösse 42

Erdöl- und Gasindustrie, Offshore,  
Bau, Chemische Industrie, Arbeiten  
in feuchter Umgebung

GRÖSSE 37 - 48 | EN ISO 20345:2011  
ART. NR. 63973







# RUN-R

**RUN-R IST DAS IDEALE SORTIMENT FÜR ALLE, DIE EINEN LEICHTEN, FLEXIBLEN SICHERHEITSSCHUH MIT SPORTLICHEM DESIGN SUCHEN.**

100% metallfrei, äusserst flexible Sohle mit hervorragender Rutschhemmung (SRC), atmungsaktive Materialien: diese Serie wurde für Handwerker und Gewerbetreibende sowie für Mitarbeiter in der Lagerhaltung, Logistik und Leichtindustrie entwickelt.





**01**  
**TPU-Überkappe**  
sehr abriebfest

**02**  
**Klima-Management**  
optimale Atmungsaktivität

**03**  
**Sohle aus PU2D**  
hervorragende Stossabsorption, sehr leichtes Material



**PU2D Sohle**

**SRC** | resistent gegen **Öl** und **Kohlenwasserstoffe** | resistent gegen **Chemikalien** | **antistatisch** | optimale **Flexibilität & Dämpfung**

**Französisches (EU) Grössenmesssystem, Weite 11**



- 01** gerillte Fersenpartie für bessere Haftung beim ersten Aufsetzen der Ferse auf dem Boden
- 02** doppelt verdichtete PU Sohle für optimale Dämpfung und Komfort
- 03** GRIPSTEP-Profil für besseren Halt auf Leitern und Treppen
- 04** scharfkantige Profilblöcke für eine bessere Haftung
- 05** allround-Profil mit hohen Stollen
- 06** selbstreinigendes Profil
- 07** gerillte Sohlenspitze für eine bessere Haftung

**Hygienic insole**

herausnehmbar | anatomisch geformt | Waschbarkeit bei 30°C

hoch atmungsaktive Oberseite, extrem abriebfest mit hochwirksamer Schweissableitung | Stossdämpfungseigenschaften | Massageprofil für die Fusswölbung



Unterseite aus zu **90% recyceltem PU-Schaumstoff** mit sehr hoher Kapazität zur Aufnahme & Ableitung von Feuchtigkeit | schnell trocknend



**Metallfreie, durchtrittthemende Einlage**

durchtrittthemend bis **1100 N** | **100% Verbundstoff** | **flexibel** | **antimagnetisch** | **schützt 100%** der Fussfläche (gegenüber 85% bei Stahlsohlen im Durchschnitt) | **leichter** als Stahlsohlen | **geringere Übertragung** von Hitze und Kälte als bei einer Stahlsohle



**Metallfreie Zehenschutzkappe**

Schutz vor herabfallenden Gegenständen bis **200 Joule** und vor Druck bis **15000 N** gemäss der Norm EN 20345 | **100% antimagnetisch** | **Komfort ohne Druckstellen** dank ergonomischer Form | **extra weit** | **20% leichter** als eine herkömmliche Stahlkappe | **geringere Übertragung** von Hitze und Kälte als bei einer Stahlkappe





**25%**  
AUS  
RECYCELTEN  
MATERIALEN



- FUTTER**  
52% recycelter Polyester  
**18% Bambusfaser**
- INNENSOHLE**  
90% recycelter PU-Schaum
- SCHNÜRSENKEL**  
100% recycelt
- OBERMATERIAL**  
100% recycelter Polyester  
aus PET-Flaschen

**DURCHTRITTSICHERE SOHLE**  
100% recycelte Fasern



**ESD**



**protecting planet**  
by using bio-based material //  
by using recycled material //  
by using no harmful substances

Die Sicherheitsschuhe der Serie RUN-R PLANET bestehen zu 25% aus recycelten Materialien, berechnet gemäss der Vorgaben der Norm EN ISO 14021:2016, und aus Materialien auf biologischer Basis. Der gesamte Sicherheitsschuh wird ohne schädliche Substanzen gemäss Schadstoffverbotsliste hergestellt.

**protecting planet**  
by using environmentally-  
friendly packaging

Alle Schuhkartons bestehen zu 90% aus recyceltem Karton. Es wird 100 Prozent recyceltes Seidenpapier verwendet, die Gebrauchsanweisungen sind ebenfalls zu 100 Prozent aus Recyclingpapier.

**RUN-R PLANET S1P ESD SRC**

**Sohle** aus doppelt verdichtetem PU | **Obermaterial** zu 100% aus recyceltem Polyester von PET-Flaschen, TPU-Überkappe im Vorfuss für eine bessere Abriebfestigkeit | **Futter** 52% aus recyceltem Polyester und 18% Bambusfaser für hochwirksame Schweißableitung | **Zehenschutzkappe** metallfrei | **durchtrittshemmende Zwischensohle** metallfrei | anatomisch geformte **Einlegesohle** mit Unterseite aus zu 90% recyceltem PU-Schaumstoff | **Gewicht 500 g** bei Grösse 42

Handwerker, Logistik, Dienstleistungen, Leichtindustrie, Automobilindustrie, Elektronikindustrie, trockene Umgebungen

GRÖSSE **36 - 47** | EN ISO 20345:2011  
ART. NR. 67073



**100% metal free**







**RUN-R 100 LOW S1P SRC**

**Sohle** aus doppelt verdichtetem PU | **Obermaterial** Schaft aus Mesh, stützender Unterbau aus TPU | **Futter** Polyester 3D-Mesh für hochwirksame Schweißableitung, schnell trocknend | **Zehenschutzkappe** metallfrei | **durchtrittshemmende Zwischensohle** metallfrei | anatomisch geformte **Einlegesohle** mit Unterseite aus zu 90% recyceltem PU-Schaumstoff | **easy lock system** Schnellschnürsystem | **Gewicht 550 g** bei Grösse 42

Handwerker, Logistik, Dienstleistungen, Leichtindustrie, trockene Umgebungen

GRÖSSE 37-48 | EN ISO 20345:2011  
ART. NR. 62583



100% metal free

**RUN-R 200 + RUN-R 210 S1P SRC**

**Sohle** aus doppelt verdichtetem PU | **Obermaterial** Mikrofaser und TPU | **Futter** Polyester 3D-Mesh für hochwirksame Schweißableitung, schnell trocknend | **Zehenschutzkappe** metallfrei | **durchtrittshemmende Zwischensohle** metallfrei | anatomisch geformte **Einlegesohle** mit Unterseite aus zu 90% recyceltem PU-Schaumstoff | **Gewicht 560 g** bei Grösse 42

Handwerker, Logistik, Dienstleistungen, Leichtindustrie, trockene Umgebungen

GRÖSSE 37-48 | EN ISO 20345:2011  
ART. NR. 62593 (200) | 62643 (210)

Kein Lagerartikel, Verfügbarkeit auf Anfrage.



100% metal free





S3



SRC



**RUN-R 300 LOW + HIGH S3 SRC**

**Sohle** aus doppelt verdichtetem PU | **Obermaterial** geöltes Nubukleder | **Futter** Polyester 3D-Mesh für hochwirksame Schweißableitung, schnell trocknend | **Zehenschutzkappe** metallfrei | **durchtrittshemmende Zwischensohle** metallfrei | anatomisch geformte **Einlegesohle** mit Unterseite aus zu 90% recyceltem PU-Schaumstoff | **Gewicht 575 g (LOW)** und **590 g (HIGH)** bei Grösse 42

Handwerker, Logistik, Dienstleistungen, Industrie, feuchte Umgebungen

GRÖSSE **37 - 48** | EN ISO 20345:2011  
ART. NR. 62603 (LOW) ●  
62663 (HIGH) ●

● **Kein Lagerartikel, Verfügbarkeit auf Anfrage.**



**100% metal free**



**RUN-R 400 LOW + HIGH S3 SRC**

**Sohle** aus doppelt verdichtetem PU | **Obermaterial** pigmentiertes Narbenleder | **Futter** Polyester 3D-Mesh für hochwirksame Schweißableitung, schnell trocknend | **Zehenschutzkappe** metallfrei | **durchtrittshemmende Zwischensohle** metallfrei | anatomisch geformte **Einlegesohle** mit Unterseite aus zu 90% recyceltem PU-Schaumstoff | **Gewicht 550 g (LOW)** und **570 g (HIGH)** bei Grösse 42

Handwerker, Logistik, Dienstleistungen, Industrie, feuchte Umgebungen

GRÖSSE **37 - 48** | EN ISO 20345: 2011  
ART. NR. 62653 (LOW) ●  
62613 (HIGH) ●

● **Kein Lagerartikel, Verfügbarkeit auf Anfrage.**



**100% metal free**







SUXXEED  
**OFFROAD**

**DIE SUXXEED OFFROAD SERIE  
WURDE ENTWICKELT, UM DEN  
HERAUSFORDERUNGEN IM RAUHEN  
AUSSENEINSATZ, WIE ZUM BEISPIEL  
IM BAUWERBE, ZU WIDERSTEHEN.**

Das Outdoor-Design, die All-Terrain-Sohle und die gespritzte PU-Überkappe sind speziell für die Herausforderungen in anspruchsvollen Arbeitsumgebungen entwickelt.





**01**  
**Verschlussssystem**  
metallfreies Verschlussssystem mit Haken und Ösen

**02**  
**Kaum Nähte auf der Aussenseite**  
verhindert Druckstellen beim Beugen des Fusses für mehr Komfort | verbessert die Resistenz gegen Flüssigkeitseintritt

**03**  
**Angespritzte PU-Überkappe**  
**längere Haltbarkeit** | geeignet für Personen, die viel **in der Hocke oder auf den Knien arbeiten**



**PU20 Sohle**

Rutschhemmend nach SRC | resistent gegen **Öl und Kohlenwasserstoffe** | resistent gegen **Chemikalien** | **antistatisch** | optimale **Flexibilität & Dämpfung**

Französisches (EU) Grössenmesssystem, Weite 11

- 01** gerillte Fersenpartie für bessere Haftung beim ersten Aufsetzen der Ferse auf dem Boden
- 02** doppelt verdichtetem PU Sohle für optimale Dämpfung und Komfort
- 03** Absatz
- 04** GRIPSTEP-Profil für besseren Halt auf Leitern und Treppen
- 05** scharfkantige Profilblöcke für eine bessere Haftung
- 06** allround-Profil mit hohen Stollen
- 07** selbstreinigendes Profil
- 08** gerillte Sohlenspitze für eine bessere Haftung

**Einlegesohle**

anatomisch geformt | antistatisch



textile Deckschicht:  
Extrem abriebfest | Feuchtigkeit absorbierend | schnell trocknend

Unterseite aus zu **100% recyceltem PU-Schaumstoff** mit sehr hoher Kapazität zur Aufnahme & Ableitung von Feuchtigkeit | schnell trocknend



**Metallfreie, durchtrittthemmende Einlage**

durchtrittthemmend bis **1100 N** | **100% Verbundstoff** | **flexibel** | **antimagnetisch** | **schützt 100%** der Fussfläche (gegenüber 85% bei Stahlsohlen im Durchschnitt) | **leichter** als Stahlsohlen | **geringere Übertragung** von Hitze und Kälte als bei einer Stahlsohle



**Metallfreie Zehenschutzkappe**

Schutz vor herabfallenden Gegenständen bis **200 Joule** und vor Druck bis **15000 N** gemäss der Norm EN 20345 | **100% antimagnetisch** | **Komfort ohne Druckstellen** dank ergonomischer Form | extra weit | **20% leichter** als eine herkömmliche Stahlkappe | **geringere Übertragung** von Hitze und Kälte als bei einer Stahlkappe







**SUXXEED OFFROAD BLACK S3 HIGH + LOW S3 CI SRC**

**Sohle** aus doppelt verdichtetem PU, extrem rutschfest, selbstreinigendes Profil, Dämpfung im Fersenbereich. Überkappe aus gespritztem PU | **Obermaterial** geöltes Narbenleder zum Schutz vor eindringenden Flüssigkeiten, wasserdichter Kragen und Lasche | **Futter** 3D-Mesh für hochwirksame Schweißableitung, schnell trocknend | **Zehenschutzkappe** metallfrei | **durchtrittshemmende Zwischensohle** metallfrei | anatomisch geformte **Einlegesohle** mit Unterseite aus zu 100% recyceltem PU-Schaumstoff | **Gewicht 630 g (LOW) und 710 g (HIGH)** bei Grösse 42

Hoch- und Tiefbau, Energie, Industrie, Logistik, Dienstleistungen, feuchte Umgebungen

GRÖSSE **36 - 48** | EN ISO 20345:2011  
ART. NR. 67283 (LOW) ●  
67203 (HIGH) ●

● **Kein Lagerartikel, Verfügbarkeit auf Anfrage.**



**100% metal free**



**SUXXEED OFFROAD S3 RANGER S3 CI SRC**

**Sohle** aus doppelt verdichtetem PU, extrem rutschfest, selbstreinigendes Profil, Dämpfung im Fersenbereich. Überkappe aus gespritztem PU | **Obermaterial** geöltes Narbenleder zum Schutz vor eindringenden Flüssigkeiten, metallfreie Ösen und Haken | **Futter** 3D-Mesh für hochwirksame Schweißableitung, schnell trocknend | **Zehenschutzkappe** metallfrei | **durchtrittshemmende Zwischensohle** metallfrei | anatomisch geformte **Einlegesohle** mit Unterseite aus zu 100% recyceltem PU-Schaumstoff | **Gewicht 800 g** bei Grösse 42

Hoch- und Tiefbau, Energie, Industrie, Logistik, Dienstleistungen, feuchte Umgebungen

GRÖSSE **36 - 48** | EN ISO 20345:2011  
ART. NR. 67233

● **Kein Lagerartikel, Verfügbarkeit auf Anfrage.**



**100% metal free**







S3



CI



**SUXXEED OFFROAD S3 HIGH + LOW S3 CI SRC**

**Sohle** aus doppelt verdichtetem PU, extrem rutschfest, selbstreinigendes Profil, Dämpfung im Fersenbereich. Überkappe aus gespritztem PU | **Obermaterial** geöltes Narbenleder zum Schutz vor eindringenden Flüssigkeiten, wasserdichter Kragen und Lasche | **Futter** 3D-Mesh für hochwirksame Schweißableitung, schnell trocknend | **Zehenschutzkappe** metallfrei | **durchtrittshemmende Zwischensohle** metallfrei | anatomisch geformte **Einlegesohle** mit Unterseite aus zu 100% recyceltem PU-Schaumstoff | **Gewicht 630 g (LOW) und 710 g (HIGH)** bei Grösse 42

Hoch- und Tiefbau, Energie, Industrie, Logistik, Dienstleistungen, feuchte Umgebungen

GRÖSSE **36 - 48** | EN ISO 20345:2011  
ART. NR. 62743 (LOW)  
62733 (HIGH)



**100% metal free**



**SUXXEED OFFROAD S3 RIGGER INOX + SNOW S3 CI SRC**

**Sohle** aus doppelt verdichtetem PU, extrem rutschfest, selbstreinigendes Profil, Dämpfung, Überkappe aus gespritztem PU | **Obermaterial** geöltes Narbenleder zum Schutz vor eindringenden Flüssigkeiten, Mikrofaser, reflektierende Elemente | **Futter** Molton (SNOW) | **Zehenschutzkappe** metallfrei | **durchtrittshemmende Zwischensohle** Edelstahl (RIGGER INOX) | **durchtrittshemmende Zwischensohle** metallfrei (SNOW) | anatomisch geformte **Einlegesohle** mit Unterseite aus zu 100% recyceltem PU-Schaumstoff | **Gewicht 810 g (RIGGER INOX) und 800 g (SNOW)** bei Grösse 42

Hoch- und Tiefbau, Energie, Industrie, Logistik, Dienstleistungen, feuchte Umgebungen und winterliche Bedingungen

GRÖSSE **36 - 48** | EN ISO 20345:2011  
ART. NR. 62753 (RIGGER INOX) |  
62753 (SNOW)

Kein Lagerartikel, Verfügbarkeit auf Anfrage.



**100% metal free**





**SUXXEED**

**DIE SICHERHEITSSCHUH-LINIE SUXXEED  
BESTICHT DURCH HERVORRAGENDE  
STOSSABSORPTION UND EXZELLENT  
HAFTUNG AUF ALLEN UNTERGRÜNDE  
UND BEI JEDEM WETTER.**

Die Sicherheitsschuhe der Linie SUXXEED wurden speziell für Handwerk, Industrie, Logistik sowie für Dienstleistungs-, Wartungs- und Reinigungsberufe entwickelt.





**01**  
**KomfortEinstieg**

Einstieg aus weichem Material | dicke Komfortschaumeinlage | Climate Airmesh Innenfutter

**02**  
**Sohle aus PU2D**

hervorragende Stossabsorption, sehr leichtes Material



**PU2D Sohle**

Rutschhemmend nach SRC | resistent gegen Öl und Kohlenwasserstoffe | resistent gegen Chemikalien | antistatisch | hervorragende Stossabsorption, sehr leichtes Material

Französisches (EU) Grössenmesssystem, Weite 11

- 01** gerillte Fersenpartie, steigert die Haftung beim ersten Aufsetzen auf den Boden
- 02** selbstreinigendes Profil
- 03** scharfkantige Profilblöcke für eine bessere Haftung
- 04** breite Sohlenauflage



**Metallfreie, durchtritthemmende Einlage**

durchtritthemmend bis 1100 N | 100% Verbundstoff | flexibel | antimagnetisch | schützt 100% der Fussfläche (gegenüber 85% bei Stahlsohlen im Durchschnitt) | leichter als Stahlsohlen | geringere Übertragung von Hitze und Kälte als bei einer Stahlsohle



**Metallfreie Zehenschutzkappe**

Schutz vor herabfallenden Gegenständen bis 200 Joule und vor Druck bis 15000 N gemäss der Norm EN 20345 | 100% antimagnetisch | Komfort ohne Druckstellen dank ergonomischer Form | extra weit | 20% leichter als eine herkömmliche Stahlkappe | geringere Übertragung von Hitze und Kälte als bei einer Stahlkappe







### SUXXEED S1P LOW S1P SRC

**Sohle** aus doppelt verdichtetem PU | **Obermaterial** aus extrem atmungsaktivem Veloursleder mit Luftöffnungen für eine optimale Klimaregulierung | **Futter** Climate Airmesh | **Zehenschutzkappe** metallfrei | **durchtrittshemmende Zwischensohle** metallfrei | weich gepolsterte, herausnehmbare Einlegesohle | **Gewicht 585 g** bei Grösse 42

Handwerker, Logistik,  
Dienstleistungen, Industrie, heisse &  
trockene Umgebungen

GRÖSSE 38 - 47 | EN ISO 20345:2011 ART.  
NR. 62563

Kein Lagerartikel,  
Verfügbarkeit auf Anfrage.



100%  
metal  
free

### SUXXEED S3 LOW + HIGH S3 SRC

**Sohle** aus doppelt verdichtetem PU | **Obermaterial** wasserabweisendes geöltes Leder zum Schutz vor eindringenden Flüssigkeiten, Textileinstieg und Lasche wasserabweisend, Textilösen | **Futter** Climate Airmesh | **Zehenschutzkappe** metallfrei | **durchtrittshemmende Zwischensohle** metallfrei | **Einlegesohle** mit herausnehmbarer, abriebfester Textilbeschichtung | **Gewicht 570 g (LOW) und 615 g (HIGH)** bei Grösse 42

Handwerker, Industrie,  
Logistik, Dienstleistungen,  
feuchte Umgebungen

GRÖSSE 35 - 47 | EN ISO 20345:2011  
ART. NR. 62553 (LOW) |  
63903 (HIGH) |

Kein Lagerartikel, Verfügbarkeit auf Anfrage.



100%  
metal  
free







FOCUS  
2.0

**DIE FOCUS 2.0 SICHERHEITSSCHUSERIE IST EXTREM VIELSEITIG UND ERFÜLLT DIE ANFORDERUNGEN EINER GANZEN BANDBREITE VON INDUSTRIEANWENDUNGEN. VON DER LEICHTINDUSTRIE BIS ZUR BAUWIRTSCHAFT BIETET DIE SERIE EIN HERVORRAGENDES PREISLEISTUNGS-VERHÄLTNIS.**

Diese vielseitige, leichte Produktserie zeichnet sich durch eine Zweidichten-PU-Sohle, die hervorragende Dämpfung bietet, eine metallfreie Zehenschutzkappe und eine durchtrittshemmende Zwischensohle aus.





**01**  
**reflektierende Elemente**  
Bessere Sichtbarkeit der Mitarbeiter

**02**  
**Sohle aus PU2D**  
Hervorragende Stossabsorption, sehr leichtes Material

**03**  
**Schaftbereich mit zusätzlicher Polsterung**  
Mehr Komfort und mehr Schutz für die Knöchel und die Achillesferse



**PU2D Sohle**

Rutschhemmend nach SRC | resistent gegen Öl und Kohlenwasserstoffe | resistent gegen Chemikalien | antistatisch | optimale Flexibilität & Dämpfung

Französisches (EU) Grössenmesssystem, Weite 11

- 01** doppelt verdichtetem PU Sohle für optimale Dämpfung und Tragekomfort
- 02** gerillte Fersenpartie für bessere Haftung beim ersten Aufsetzen der Ferse auf dem Boden
- 03** breite Sohlauflage
- 04** scharfkantige Profilblöcke für eine bessere Haftung Absatz
- 05** selbstreinigendes Profil
- 07** gerillte Sohlenspitze für eine bessere Haftung

**Einlegesohle**

anatomisch geformt | antistatisch



Textile Deckschicht mit Perforationen | hohe Feuchtigkeitsausdämpfung

aus perforiertem EVA mit optimaler Stossdämpfung | EVA Dämpfungselement in der Ferse



**Metallfreie, durchtrittshemmende Einlage**  
durchtrittshemmend bis 1100 N | 100% Verbundstoff | flexibel | antimagnetisch | schützt 100% der Fussfläche (gegenüber 85% bei Stahlsohlen im Durchschnitt) | leichter als Stahlsohlen | geringere Übertragung von Hitze und Kälte als bei einer Stahlsohle



**Metallfreie Zehenschutzkappe**  
Schutz vor herabfallenden Gegenständen bis 200 Joule und vor Druck bis 15000 N gemäss der Norm EN 20345 | 100% antimagnetisch | Komfort ohne Druckstellen dank ergonomischer Form | extra weit | 20% leichter als eine herkömmliche Stahlkappe | geringere Übertragung von Hitze und Kälte als bei einer Stahlkappe







S1P



S3



**FOCUS 2.0 SANDAL + PERFO S1P SRC**

**Sohle** aus doppelt verdichtetem PU | **Obermaterial** aus atmungsaktivem Narbenleder mit breiten Perforationen für eine optimale Klimaregulierung, Klettverschluss (SANDAL) / aus atmungsaktivem Narbenleder, reflektierende Elemente, metallfreie Ösen und Haken (PERFO) | **Futter** Polyester 3D-Mesh für hochwirksame Schweißableitung, schnell trocknend | **Zehenschutzkappe** metallfrei | **durchtrittshemmende Zwischensohle** metallfrei | **Einlegesohle** anatomisch geformte, textile Deckschicht mit Perforationen, EVA Dämpfungselement in der Ferse | **Gewicht** 565 g (SANDAL) und 575 g (PERFO) bei Grösse 42

Industrie, Logistik, Dienstleistungen, heisse & trockene Umgebungen



100% metal free

GRÖSSE 36 - 47 | EN ISO 20345:2011  
ART. NR. 67733 (SANDAL) ●  
67723 (PERFO) ●

● Kein Lagerartikel, Verfügbarkeit auf Anfrage.

**FOCUS 2.0 S3 LOW + HIGH S3 SRC**

**Sohle** aus doppelt verdichtetem PU | **Obermaterial** aus geöltem Narbenleder zum Schutz vor eindringenden Flüssigkeiten, wasserdichtes Gewebe, reflektierende Elemente, metallfreie Ösen und Haken | **Futter** Polyester 3D-Mesh für hochwirksame Schweißableitung, schnell trocknend | **Zehenschutzkappe** metallfrei | **durchtrittshemmende Zwischensohle** metallfrei | **Einlegesohle** anatomisch geformte, textile Deckschicht mit Perforationen, EVA Dämpfungselement in der Ferse | **Gewicht** 570 g (LOW) und 615 g (HIGH) bei Grösse 42

Bau, Industrie, Logistik, Dienstleistungen, feuchte Umgebungen



100% metal free



GRÖSSE 36 - 47 | EN ISO 20345:2011  
ART. NR. 67713 (LOW)  
67703 (HIGH)





MACSOLE®  
**PLUS 2.0**

**DIE MACSOLE® PLUS-SICHERHEITSSCHUHE MIT MACSOLE® GUMMISOHLEN-TECHNOLOGIE SIND EXTREM ROBUST UND DADURCH FÜR VIELE EINSATZBEREICHE EINSETZBAR.**

Das abriebfeste „All-terrain“ Sohlenprofil mit hervorragenden Hafteigenschaften insbesondere bei feuchten Arbeitsbedingungen, ist resistent gegen Kontakthitze bis 300°C (HRD). Die MACSOLE® PLUS 2.0 Serie bietet hohe technische Leistungsfähigkeit, guten Komfort und ein attraktives Preis-Leistungs-Verhältnis.





**01**  
**EVA-Einsatz**  
Stossdämpfungseigenschaften im Fersenbereich und im Vorfussbereich

**02**  
**Überkappe aus Gummi**  
sehr abriebfest | **deutlich längere Haltbarkeit** | geeignet für Personen, die viel in der Hocke oder auf den Knien arbeiten

**03**  
**Schaftbereich mit zusätzlicher Polsterung**  
Mehr Komfort und mehr Schutz für die Knöchel und die Achillesferse



**MACSOLE®**  
**Gummisohle**

Rutschhemmend nach SRC | resistent gegen Öl und Kohlenwasserstoffe | resistent gegen Chemikalien | hitzebeständig gegen Kontaktwärme bis zu 300°C (HRO) | antistatisch

Französisches (EU) Grössenmesssystem, Weite 11

- 01** breite Sohlenauflage
- 02** Absatz
- 03** GRIPSTEP-Profil für besseren Halt auf Leitern und Treppen
- 04** selbstreinigendes Profil
- 05** scharfkantige Profilblöcke für eine bessere Haftung
- 06** hervorragende Abriebfestigkeit
- 07** gerillte Sohlenspitze für eine bessere Haftung

**Einlegesohle**

anatomisch geformt | antistatisch



textile Deckschicht:  
Extrem abriebfest | Feuchtigkeit absorbierend | schnell trocknend

Unterseite aus zu 100% recyceltem PU-Schaumstoff mit sehr hoher Kapazität zur Aufnahme & Ableitung von Feuchtigkeit | schnell trocknend



**Metallfreie, durchtrittshemmende Einlage**

durchtrittshemmend bis 1100 N | 100% Verbundstoff | flexibel | antimagnetisch | schützt 100% der Fussfläche (gegenüber 85% bei Stahlsohlen im Durchschnitt) | leichter als Stahlsohlen | geringere Übertragung von Hitze und Kälte als bei einer Stahlsohle



**Metallfreie Zehenschutzkappe**

Schutz vor herabfallenden Gegenständen bis 200 Joule und vor Druck bis 15000 N gemäss der Norm EN 20345 | 100% antimagnetisch | Komfort ohne Druckstellen dank ergonomischer Form | extra weit | 20% leichter als eine herkömmliche Stahlkappe | geringere Übertragung von Hitze und Kälte als bei einer Stahlkappe







# METAL FREE



# HRO



## MACSTOPAC 300 S3 HIGH + LOW S3 HRO SRC

**Sohle** Gummisohle MACSOLE® PLUS 2.0, EVA mit Stoszdämpfungseigenschaften im Fersenbereich und im Vorfussbereich, rutschfest, resistent gegen Öle und Kohlenwasserstoffe, geeignet für extreme Hitze bis 300°C, Überkappe aus Gummi | **Obermaterial** Narbenleder zum Schutz vor eindringenden Flüssigkeiten, reduzierte Anzahl an Nähten, Schaftbereich mit zusätzlicher Polsterung | **Futter** Distance-Mesh für hochwirksame Schweißableitung, schnell trocknend | **Zehenschutzkappe** metallfrei | **durchtrittshemmende Zwischensohle** metallfrei | anatomisch geformte **Einlegesohle** mit Unterseite aus zu 100% recyceltem PU-Schaumstoff | **Gewicht** 640 g (LOW) und 690 g (HIGH) bei Grösse 42

Mehrzweckmodell für Bau, Industrie, Arbeiten auf heissen Untergründen und in feuchter Umgebung



GRÖSSE 37-48 | EN ISO 20345:2011

ART. NR. 67533 (LOW)

67153 (HIGH)

Kein Lagerartikel, Verfügbarkeit auf Anfrage.



## MACSTOPAC 100 BROWN + BLACK S3 HIGH S3 HRO SRC

**Sohle** Gummisohle MACSOLE® PLUS 2.0, EVA mit Stoszdämpfungseigenschaften im Fersenbereich und im Vorfussbereich, rutschfest, resistent gegen Öle und Kohlenwasserstoffe, geeignet für extreme Hitze bis 300°C, Überkappe aus Gummi | **Obermaterial** Narbenleder zum Schutz vor eindringenden Flüssigkeiten, reduzierte Anzahl an Nähten, Schaftbereich mit zusätzlicher Polsterung | **Futter** Distance-Mesh für hochwirksame Schweißableitung, schnell trocknend | **Zehenschutzkappe** Stahl | **durchtrittshemmende Zwischensohle** Edelstahl | anatomisch geformte **Einlegesohle** mit Unterseite aus zu 100% recyceltem PU-Schaumstoff | **Gewicht** 750 g bei Grösse 42

Mehrzweckmodell für Bau, Industrie, Arbeiten auf heissen Untergründen und in feuchter Umgebung



GRÖSSE 37-48 | EN ISO 20345:2011

ART. NR. 67113 (BROWN)

67103 (BLACK)

Kein Lagerartikel, Verfügbarkeit auf Anfrage.







MACSOLE®  
1.0

**DIESE SICHERHEITSSCHUH-KOLLEKTION  
WURDE FÜR DEN HOCH-, TIEF UND  
STRASSENBAU, DIE ARBEIT AUF HEISSEN  
BÖDEN UND DIE STAHLINDUSTRIE  
ENTWICKELT.**

Sie bietet herausragenden Komfort und eine unübertreffliche Festigkeit dank der MACSOLE® 1.0-Sohlentechnologie.





**MACSOLE® 1.0 NTX** SBP WRU HI HRO SRA

**Sohle** MACSOLE® 1.0 glatte Gummisohle | **Obermaterial** pigmentiertes Narbenleder, reflektierende Elemente, Derby-Schnitt mit optimaler Anpassung an alle Fusstypen, reduzierte Anzahl an Nähten | **Futter** Mesh-Gewebe, extrem abriebfest, hervorragende Feuchtigkeitsabsorption, schnell trocknend | **Zehenschutzkappe** metallfrei | **durchtrittshemmende Zwischensohle** Edelstahl | **Einlegesohle** MACSOLE® 1.0 ETC | **Gewicht** 780 g bei Grösse 42

Teer- und Asphaltierungsarbeiten. Die glatte Sohle hinterlässt keine Abdrücke auf heissem Asphalt, die SRA-Kennzeichnung ermöglicht den multifunktionellen Einsatz



GRÖSSE **38 - 48** | EN ISO 20345:2011  
ART. NR. 62993

Kein Lagerartikel,  
Verfügbarkeit auf Anfrage.



**MACSOLE® 1.0 WLD LOW** S3 CI HI-1 HRO WG SRC

**Sohle** Gummisohle MACSOLE® 1.0 | **Obermaterial** pigmentiertes Narbenleder, Nähte aus feuerbeständigem Kevlar®-Material, Schaftabschluss mit Spritzschutzfunktion aus pigmentiertem Narbenleder mit doppeltem Klettverschluss, reduzierte Anzahl an Nähten, Abdichtlasche aus Narbenleder | **Futter** Spinnvlies schwarz, extrem abriebfest | **Zehenschutzkappe** metallfrei | **durchtrittshemmende Zwischensohle** Edelstahl | **Einlegesohle** MACSOLE® 1.0 XCB | **Gewicht** 810 g bei Grösse 42

Modell mit niedrigem Schaft für die Schweis-, Hütten- und Stahlindustrie zum Schutz vor der Gefahr durch flüssige Metallspritzer



GRÖSSE **38 - 48** | EN ISO 20349-2:2017  
ART. NR. 62963

Kein Lagerartikel,  
Verfügbarkeit auf Anfrage.







**XXL PRO**

**DIE SICHERHEITSSCHUH-LINIE XXL PRO BIETET OPTIMALE LÖSUNGEN FÜR MENSCHEN, DIE IM HOCH- UND TIEFBAU UND IN STEINBRÜCHEN ARBEITEN.**

Die extrem schützende Sohle aus doppelt verdichtetem PU, kombiniert mit äusserst abriebfestem Leder, das auch resistent gegen das Eindringen von Flüssigkeiten ist, garantiert den Trägern einen hundertprozentigen Schutz.





**ALPHA PRO S3 CI SRC**

**Sohle** aus doppelt verdichtetem PU | **Obermaterial** pigmentiertes Narbenleder zum Schutz vor eindringenden Flüssigkeiten. Abdichtlasche aus Leder | **Futter** 3D-Distance-Mesh | **Zehenschutzkappe** Stahl | **durchtrittshemmende Zwischensohle** Edelstahl | **Einlegesohle** Hydroflex | **Gewicht 750 g** bei Grösse 42

Hoch- und Tiefbau, Steinbrüche

GRÖSSE **38 - 48** | EN ISO 20345:2011  
ART. NR. 63913

Kein Lagerartikel,  
Verfügbarkeit auf Anfrage.



**EINLEGESOHLE RUN-R**

Zugelassen für **RUN-R** und **SUXXEED OFFROAD Serie** | **antistatisch** | **anatomisch** angepasste Form | **Washbarkeit** bei 30°C | **Stossdämpfungseigenschaften** im Fersenbereich und im Vorfussbereich | **Massageprofil** für Fusswölbung | hoch atmungsaktive Oberseite, extrem **abriebfest mit hochwirksamer Schweißableitung** | hoch atmungsaktive und **Feuchtigkeit absorbierende Materialien**, schnell trocknend

GRÖSSE **37 - 48**  
ART. NR. 62997



**EINLEGESOHLE SUXXEED**

Zugelassen für **SUXXEED Serie** | **anatomisch** angepasste Form | **antistatisch** | **Washbarkeit** bei 40°C | **Stossdämpfungseigenschaften** | textile Oberflächenstruktur | EVA-Schaum

GRÖSSE **35 - 47**  
ART. NR. 62996



**MACSOLE 1.0 XCB (NORMALE BEDINGUNGEN) + ETC (THERMISCHE ISOLATION)**

**XCB** PU Sohle, herausnehmbar, **anatomisch geformt, antistatisch, perforiert** | **Verpackungseinheit** Einzelverkauf paarweise nach Schuhgrösse | **Gewicht 65g** bei Grösse 42

GRÖSSE **36 - 48**  
ART. NR. 62999



**ETC** **aluminisierte Sohle**, herausnehmbar, **anatomisch geformt, antistatisch** | **geruchshemmende Wirkung** dank **Aktivkohle** | Schaumstoff mit „Memory-Funktion“ | **Gewicht 50 g** bei Grösse 42

GRÖSSE **38 - 48**  
ART. NR. 96661



**SOCKEN**

schwarz | **Materialzusammensetzung** 77% Baumwolle, 21% Polyamid, 2% Elasthan | erhältlich in **zwei Grössen** 37-41 oder 42-46 | **Einzelverpackung** | für Einzelhandel geeignet

ART. NR. 1051118 (P37/41)  
1051119 (P42/46)



**MUSTERTASCHE**

schwarz | mit **zwei Fächern** | **Masse 75x41x28 cm**

ART. NR. 1051121

Kein Lagerartikel, Verfügbarkeit auf Anfrage.







**UVEX Arbeitsschutz (Schweiz) AG**  
Uferstrasse 90 - Postfach | 4019 Basel  
**Tel.** +41 61 638 84 44  
**E-Mail** info@uvex.ch

**[www.uvex-safety.ch](http://www.uvex-safety.ch)**  
**[www.heckel-safety.ch](http://www.heckel-safety.ch)**

