

 **HECKEL**
PERFORMANCE WITH STYLE





P 002 **LA MARQUE HECKEL**

P 004 **TECHNOLOGIES**

P 008 **MACSOLE® X**

P 020 **SUXXEED OFFROAD**

P 028 **RUN-R**

P 038 **MACSOLE® SPORT 2.0**

P 046 **MACSOLE® ADVENTURE 2.0**

P 054 **MACSOLE® EXTREM 2.0**

P 064 **XXL PRO**

P 070 **SUXXEED**

P 076 **MACSOLE® 1.0**

P 088 **FLAG**

P 092 **FOCUS**

P 098 **MACSOLE® PLUS**

P 102 **ACCESSOIRES**

P 104 **MERCHANDISING**

P 106 **NORMES**

P 108 **INDEX**



PERFORMANCE WITH STYLE

NOTRE SLOGAN TRADUIT NOTRE AMBITION.

Heckel, dont le siège est situé en France à La Walck, se spécialise dans la chaussure de sécurité en 1970 et devient rapidement une référence dans son domaine. Depuis 2001 Heckel est une marque du groupe uvex, un des leaders des équipements de protection individuelle (EPI) dans le monde.

Heckel est synonyme de performance. En portant une chaussure de sécurité Heckel, l'utilisateur sait qu'il est parfaitement protégé et équipé jusque dans les conditions les plus extrêmes.

Nous ne faisons aucun compromis sur la qualité et le contrôle de nos produits. C'est la façon ultime de garantir la performance de nos produits et donc des professionnels.

Nous sommes convaincus que la sécurité résulte de l'alliance des technologies les plus innovantes et du design. Avoir belle allure en toute sécurité, c'est l'ambition d'Heckel.

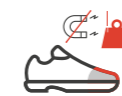
NOS TECHNOLOGIES

VOUS ÊTES NOS PREMIERS EXPERTS. C'EST EN ÉTUDIANT VOS ATTENTES ET VOS BESOINS QUE NOUS CONCEVONS LES PRODUITS QUI VOUS PROTÈGERONT AU QUOTIDIEN.

LES CHAUSSURES HECKEL OFFRENT DE NOMBREUSES CARACTÉRISTIQUES DE SÉCURITÉ ET DE PROTECTION. AFIN DE FACILITER LA COMPRÉHENSION DE CES CARACTÉRISTIQUES, NOUS UTILISONS DIFFÉRENTS PICTOGRAMMES.

100% metal free

La chaussure entière ne présente aucune partie métallique



Embout de protection non métallique

Protège contre les chutes d'objets jusqu'à 200 j et à la compression jusqu'à 15000 Newton conformément à la norme EN 20345 | 100% amagnétique | indolore grâce à sa forme ergonomique | extra large | 20% plus léger qu'un embout acier conventionnel | conduit moins le chaud et le froid qu'un embout métallique



Embout de protection acier

Protège contre les chutes d'objets jusqu'à 200 j et à la compression jusqu'à 15000 Newton conformément à la norme EN 20345



Résistance à la pénétration d'eau

WRU ou WR conformément à la norme EN 20345



Coutures résistantes au feu



Semelle de propreté avec isolation thermique

Isolation contre le chaud et le froid



Résistance à la chaleur de contact (HRO)

Résistance à une température de 300° C conformément à la norme EN 20345



Semelle anti-perforation inox

Résistance à la perforation 1100 Newton conformément à la norme EN 20345



Semelle anti-perforation non métallique

Résistance à la perforation 1100 Newton conformément à la norme EN 20345 | 100% composite | flexible | amagnétique | protège 100% de la surface du pied (contre 85% en moyenne pour les semelles en acier) | plus légère que les semelles acier | conduit moins le chaud et le froid qu'une semelle métallique

NOS TECHNOLOGIES

NOS TECHNICIENS SPÉCIALISÉS CRÉENT DES PRODUITS TOUJOURS PLUS INNOVANTS. DES PROCÉDURES POUSSÉES DE CONTRÔLE SONT APPLIQUÉES À CHACUN DE NOS MODÈLES TOUT AU LONG DU PROCESSUS DE FABRICATION AFIN DE VOUS GARANTIR UNE QUALITÉ INFALLIBLE.



La technologie du caoutchouc MACSOLE®

Le caoutchouc est reconnu dans de nombreux domaines pour ses propriétés exceptionnelles : adhérence, durabilité, élasticité, résistance à l'abrasion, aux températures extrêmes (chaud/froid), à de nombreux produits chimiques. Fort de nombreuses années d'expérience, Heckel développe

de nouvelles générations de caoutchouc sous la marque MACSOLE®. Les semelles MACSOLE® réalisées dans des mélanges exclusifs de caoutchouc nitrile offrent des performances inégalées d'adhérence, de sécurité et de longévité jusque dans les conditions les plus extrêmes.



Durabilité

Les semelles MACSOLE® sont réalisées dans des mélanges uniques et exclusifs offrant des performances inégalées de résistance à l'abrasion, allongeant ainsi la durée de vie de nos produits.

Résistance à la chaleur de contact

Seul le caoutchouc permet de répondre à la norme HRD (300°C). Certains modèles équipés de la technologie MACSOLE® résistent à des chaleurs de contact allant jusqu'à 800°C.

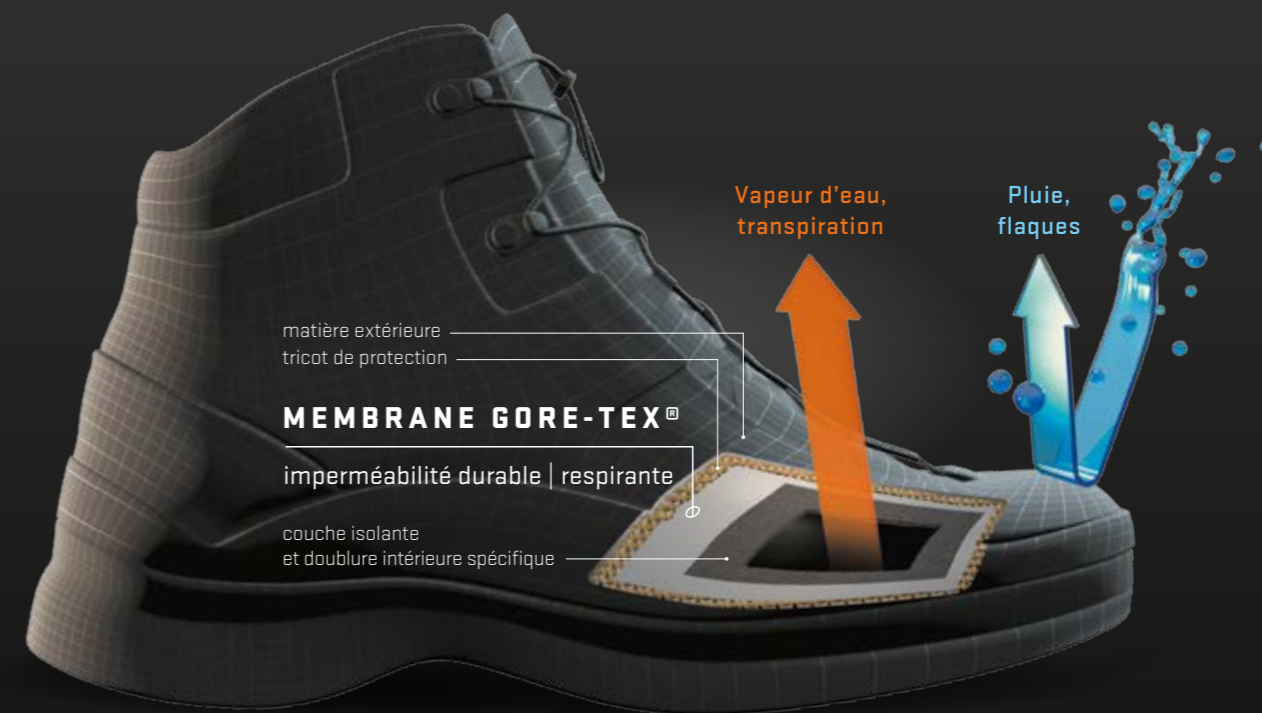


Adhérence

La formulation de notre caoutchouc MACSOLE® permet d'offrir une adhérence très supérieure aux exigences de la norme EN 13287.

Absorption de chocs

Les propriétés naturelles d'élasticité du caoutchouc garantissent un amorti durable et diminuent la fatigue liée à la marche ou lorsque l'utilisateur est en position debout de manière prolongée.



matière extérieure
tricot de protection

MEMBRANE GORE-TEX®

impermeabilité durable | respirante

couche isolante
et doublure intérieure spécifique

Vapeur d'eau,
transpiration

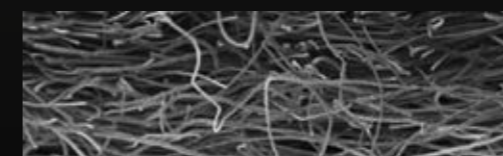
Pluie,
flaques



La membrane GORE-TEX® offre un confort climatique pour tous les environnements de travail.

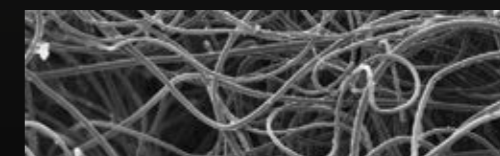
La membrane GORE-TEX® est dotée de pores microscopiques 20 000 fois plus petits qu'une goutte d'eau, mais 700 fois plus grands qu'une molécule de vapeur d'eau. Cette combinaison unique offre une imperméabilité durable et une très haute respirabilité. Les chaussures GORE-TEX® gardent vos pieds au sec et leur procurent un grand confort.

ISOLANT CLASSIQUE VERSUS ISOLANT GORE-TEX®



Isolant classique

fibres solides et plus nombreuses augmentant le poids | structure 2D plate en couches superposées empêchant l'air de pénétrer | perte de capacité d'isolation quand comprimé | agglomération de fibres limitant la flexibilité et la souplesse



Isolant GORE-TEX®

15 % plus léger | fibres creuses et moins nombreuses offrant plus de légèreté | structure 3D permettant d'emmagasiner l'air pour plus d'isolation | effet spirale assurant flexibilité et confort



Semelle anti-perforation non métallique

résistance à la perforation jusqu'à 1100 Newton conformément à la norme EN 20345 | 100 % composite | flexible | amagnétique | protège 100 % de la surface du pied (contre 85 % en moyenne pour les semelles en acier) | plus légère que les semelles acier | conduit moins le chaud et le froid qu'une semelle métallique



Embout de protection non métallique

protège contre les chutes d'objets jusqu'à 200 J et à la compression jusqu'à 15000 Newton conformément à la norme EN 20345 | 100 % amagnétique | indolore grâce à sa forme ergonomique | extra large | 20 % plus léger qu'un embout acier conventionnel | conduit moins le chaud et le froid qu'un embout métallique



MACSOLE®

X

LA GAMME MACSOLE® X S'ADRESSE À TOUTES LES PERSONNES TRAVAILLANT DANS DES CONDITIONS TRÈS DIFFICILES VOIRE EXTRÊMES ET QUI SONT SOUMISES AUX INTEMPÉRIES, AUX CONDITIONS HUMIDES, AU GRAND FROID ET AUX SOLS TRÈS EXIGEANTS.

Pour faire face à ces environnements hostiles, les produits MACSOLE® X offrent de nombreuses solutions techniques : imperméabilité et respirabilité grâce à la membrane GORE-TEX®, technologie d'isolation thermique nouvelle génération GORE-TEX®, adhérence exceptionnelle de la semelle caoutchouc MACSOLE® X, matières premières de grande qualité et éléments de protection non métalliques pour plus de légèreté et de flexibilité.



01
Couche confort en PU
excellente absorption des chocs | légèreté

02
Bout recouvert injecté en PU
durée de vie prolongée de la chaussure | adapté aux personnes amenées à travailler à genoux



Semelle en PU/CAOUTCHOUC

SRC | résistance aux huiles et aux hydrocarbures | résistance aux **produits chimiques** | **antistatique** | **flexibilité et absorption** des chocs optimales | résistance à la chaleur de contact **jusqu'à 300°C** (norme HRO)

chaussant **pointures françaises** largeur 11

- 01** rainures arrière améliorant l'adhérence lors du premier contact du talon avec le sol
- 02** couche confort en PU pour une excellente absorption des chocs
- 03** talon décroché
- 04** profil GRIPSTEP pour échelles et escaliers
- 05** profil auto nettoyant
- 06** profil tout terrain avec crampons profonds
- 07** excellente résistance à l'abrasion
- 08** rainures avant pour une meilleure accroche

Semelle de propreté

antistatique | anatomique



dessus en textile pour une très bonne résistance à l'abrasion, absorption de l'humidité et séchage rapide

absorbeur de chocs perforé en EVA, dessous en fibres non tissé pour une très grande capacité d'absorption de l'humidité et un séchage rapide



Semelle anti-perforation non métallique

résistance à la perforation jusqu'à **1100 Newton** conformément à la norme EN 20345 | **100 % composite** | **flexible** | **amagnétique** | **protège 100 % de la surface du pied** (contre 85 % en moyenne pour les semelles en acier) | **plus légère** que les semelles acier | **conduit moins le chaud et le froid** qu'une semelle métallique



Embout de protection non métallique

protège contre les chutes d'objets jusqu'à **200 j** et à la compression jusqu'à **15 000 Newton** conformément à la norme EN 20345 | **100 % amagnétique** | **indolore** grâce à sa forme ergonomique | **extra large** | **20 % plus léger** qu'un embout acier conventionnel | **conduit moins le chaud et le froid** qu'un embout métallique





MX 100 GT S3 CI HI WR HRO SRC

semelle PU/caoutchouc très adhérente, résistante aux huiles et hydrocarbures, profil auto-nettoyant, très bonne absorption des chocs, bout recouvert injecté en PU, résistante à la chaleur de contact jusqu'à 300°C | **tige** cuir pleine fleur hydrofuge et textile, col et soufflets matelassés, fermeture avec passants non métalliques et fermeture zip, piping et inserts réfléchissants | **doublure** membrane GORE-TEX® Confort et Isolation thermique, nouveau: 15% de poids en moins, avec le même niveau de protection thermique grâce à une nouvelle technologie d'isolation GORE-TEX® | **embout** metal free | semelle **anti-perforation** metal free | **semelle de propreté** anatomique, absorbe et évacue efficacement la transpiration, absorbeur de chocs au talon | **poids 770 g** en pointure 42

P 012

travaux extérieurs par grand froid, réseaux de transport, travaux en montagne, chambres froides, pétrole, gaz, mines, 100% imperméable (WR)

POINTE 37 - 48 | EN ISO 20345 : 2011
CODE PROT 6261501
CODE SAP 63923





MX 200 GT LOW S3 CI HI WR HRO SRC

semelle PU/caoutchouc très adhérente, résistante aux huiles et hydrocarbures, profil auto-nettoyant, très bonne absorption des chocs, bout recouvert injecté en PU, résistante à la chaleur de contact jusqu'à 300°C | **tige** cuir pleine fleur hydrofuge et textile, col et soufflets matelassés, système de fermeture par passants non métalliques | **doublure** membrane GORE-TEX® Extended Comfort Footwear | **embout** metal free | **semelle anti-perforation** metal free | **semelle de propreté** anatomique, absorbe et évacue efficacement la transpiration, absorbeur de chocs au talon | **poids 680 g** en pointure 42

travaux extérieurs en milieux humides, BTP, réseaux de transport, énergie, chimie, espaces verts. 100 % imperméable (WR)

POINTR **37 - 48** | EN ISO 20345 : 2011
CODE PRDT 6261505
CODE SAP 63963



100% metal free



MX 200 GT HIGH S3 CI HI WR HRO SRC

semelle PU/caoutchouc très adhérente, résistante aux huiles et hydrocarbures, profil auto-nettoyant, très bonne absorption des chocs, bout recouvert injecté en PU, résistante à la chaleur de contact jusqu'à 300°C | **tige** cuir pleine fleur hydrofuge et textile, col et soufflets matelassés, système de fermeture par passants et crochets non métalliques | **doublure** membrane GORE-TEX® Extended Comfort Footwear | **embout** metal free | **semelle anti-perforation** metal free | **semelle de propreté** anatomique, absorbe et évacue efficacement la transpiration, absorbeur de chocs au talon | **poids 690 g** en pointure 42

travaux extérieurs en milieux humides, BTP, réseaux de transport, énergie, chimie, espaces verts. 100 % imperméable (WR)

POINTR **37 - 48** | EN ISO 20345 : 2011
CODE PRDT 6261503
CODE SAP 63943



100% metal free





CI



SRC



MX 400 GT S3 CI HI WR HRO SRC

semelle PU/caoutchouc très adhérente, résistante aux huiles et hydrocarbures, profil auto-nettoyant, très bonne absorption des chocs, bout recouvert injecté en PU, résistante à la chaleur de contact jusqu'à 300°C | **tige** cuir pleine fleur marron huilé hydrofuge, col et soufflets matelassés hydrofuges, piping réfléchissant, fermeture avec passants et crochets métalliques | **doublure** membrane GORE-TEX® Extended Comfort Footwear | **embout** metal free | semelle **anti-perforation** metal free | **semelle de propreté** anatomique, absorbe et évacue efficacement la transpiration, absorbeur de chocs au talon | **poids 715 g** en pointure 42

travaux extérieurs en milieux humides, BTP, réseaux de transport, énergie, chimie, espaces verts. 100% imperméable (WR)



POINTR **37 - 48** | EN ISO 20345 : 2011
CODE PRDT 6261504
CODE SAP 63953



MX 300 GT S3 CI HI WR HRO SRC

semelle PU/caoutchouc très adhérente, résistante aux huiles et hydrocarbures, profil auto-nettoyant, très bonne absorption des chocs, bout recouvert injecté en PU, résistante à la chaleur de contact jusqu'à 300°C | **tige** cuir pleine fleur hydrofuge, col et soufflets matelassés hydrofuges, piping réfléchissant, fermeture avec passants et crochets métalliques | **doublure** membrane GORE-TEX® Extended Comfort Footwear | **embout** metal free | semelle **anti-perforation** metal free | **semelle de propreté** anatomique, absorbe et évacue efficacement la transpiration, absorbeur de chocs au talon | **poids 715 g** en pointure 42

travaux extérieurs en milieux humides, BTP, réseaux de transport, énergie, chimie, espaces verts. 100% imperméable (WR)



POINTR **37 - 48** | EN ISO 20345 : 2011
CODE PRDT 6261502
CODE SAP 63933





MX 500 S3 HI HRO SRC

semelle PU/caoutchouc très adhérente, résistante aux huiles et hydrocarbures, profil auto-nettoyant, très bonne absorption des chocs, bout recouvert injecté en PU, résistante à la chaleur de contact jusqu'à 300°C | **tige** cuir pleine fleur hydrofuge, col et soufflets matelassés hydrofuges, fermeture avec passants non métalliques et fermeture zip, piping et inserts réfléchissants | **doublure** mesh 3D, respirante, absorbante et à séchage rapide | **embout** metal free | semelle **anti-perforation** metal free | **semelle de propreté** anatomique, absorbe et évacue efficacement la transpiration, absorbeur de chocs au talon | **poids 760 g** en pointure 42

pétrole et gaz, off-shore, BTP, travaux extérieurs en milieux humides, industrie lourde, chimie

POINTR **37 - 48** | EN ISO 20345 : 2011
CODE PROT 6261506
CODE SAP 63973





SUXXEED
OFFROAD

LA GAMME SUXXEED OFFROAD A ÉTÉ DÉVELOPPÉE POUR RÉPONDRE PLUS PARTICULIÈREMENT AUX PERSONNES ÉVOLUANT DANS LES MÉTIERS DU BÂTIMENT ET DES TRAVAUX PUBLICS.

Son design outdoor, sa semelle tout-terrain et son bout recouvert injecté en polyuréthane sont des atouts majeurs pour répondre aux attentes des utilisateurs.



01
Système de fermeture

par passants et crochets non métalliques

02
Nombre de coutures réduit

limite les points de pression lors de la flexion pour plus de confort | améliore la résistance à la pénétration de liquides

03
Bout recouvert injecté en PU

durée de vie prolongée de la chaussure | adapté aux personnes amenées à **travailler accroupies ou à genoux**



Semelle en PU2D

SRC | résistance aux huiles et aux hydrocarbures | résistance aux produits chimiques | antistatique | flexibilité et absorption des chocs optimales

chaussant **Mondopoint R2 largeur 11**

- 01** rainures arrière améliorant l'adhérence lors du premier contact du talon avec le sol
- 02** semelle en PU aux arêtes densité pour une excellente absorption des chocs et légèreté
- 03** talon décroché
- 04** profil GRIPSTEP pour échelles et escaliers
- 05** blocs de profil aux arêtes vives
- 06** larges surfaces portantes
- 07** profil auto nettoyant
- 08** rainures avant pour une meilleure accroche

Semelle de propreté

anatomique | antistatique

dessus en textile non tissé avec très bonne résistance à l'abrasion et absorption de l'humidité, séchage rapide



absorbeur de chocs en EVA, dessous en fibres non tissé avec très grande capacité d'absorption de l'humidité, séchage rapide



Semelle anti-perforation non métallique

résistance à la perforation jusqu'à **1100 Newton** conformément à la norme EN 20345 | **100 % composite** | flexible | **amagnétique** | **protège 100 % de la surface du pied** (contre 85 % en moyenne pour les semelles en acier) | **plus légère** que les semelles acier | **conduit moins le chaud et le froid** qu'une semelle métallique



Embout de protection non métallique

protège contre les chutes d'objets jusqu'à **200 j** et à la compression jusqu'à **15 000 Newton** conformément à la norme EN 20345 | **100 % amagnétique** | indolore grâce à sa forme ergonomique | **extra large** | **20 % plus léger** qu'un embout acier conventionnel | **conduit moins le chaud et le froid** qu'un embout métallique



METAL FREE



S3



SUXXEED OFFROAD S3 LOW S3 CI SRC

semelle PU2D, très adhérente, résistante aux huiles et hydrocarbures, profil autonettoyant, très bonne absorption des chocs, bout recouvert injecté en PU | **tige** cuir fleur huilé marron hydrofuge, insert microfibre, col et soufflet matelassés hydrofuges, éléments réfléchissants, système de fermeture par passants et crochets non métalliques | **doublure** mesh 3D, respirante, absorbante et à séchage rapide | **embout** metal free | **semelle anti-perforation** metal free | **semelle de propreté** anatomique, absorbe et évacue efficacement la transpiration, absorbeur de chocs au talon en EVA | **poids 640 g** en pointure 42

bâtiment et travaux publics, énergie, industrie générale, logistique, maintenance, milieux humides

POINTR **36 - 48** | EN ISO 20345 : 2011
CODE PRDT 6261602
CODE SAP 62743



100%
metal
free

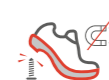


SUXXEED OFFROAD S3 HIGH S3 CI SRC

semelle PU2D, très adhérente, résistante aux huiles et hydrocarbures, profil autonettoyant, très bonne absorption des chocs, bout recouvert injecté en PU | **tige** cuir fleur huilé marron hydrofuge, insert microfibre, col et soufflet matelassés hydrofuges, éléments réfléchissants, système de fermeture par passants et crochets non métalliques | **doublure** mesh 3D, respirante, absorbante et à séchage rapide | **embout** metal free | **semelle anti-perforation** metal free | **semelle de propreté** anatomique, absorbe et évacue efficacement la transpiration, absorbeur de chocs au talon en EVA | **poids 740 g** en pointure 42

bâtiment et travaux publics, énergie, industrie générale, logistique, maintenance, milieux humides

POINTR **36 - 48** | EN ISO 20345 : 2011
CODE PRDT 6261601
CODE SAP 62733



100%
metal
free





CI



SUXXEED OFFROAD S3 SNOW S3 CI SRC

semelle PU2D, très adhérente, résistante aux huiles et hydrocarbures, profil autonettoyant, très bonne absorption des chocs, bout recouvert injecté en PU | **tige** cuir fleur huilé marron hydrofuge, insert microfibre, éléments réfléchissants | **doublure** molleton | **embout** metal free | semelle **anti-perforation** metal free | **semelle de propreté** anatomique, absorbe et évacue efficacement la transpiration, absorbeur de chocs au talon en EVA | **poids 840 g** en pointure 42

bâtiment et travaux publics, énergie,
industrie générale, logistique,
maintenance, milieux humides,
conditions hivernales

POINTR **36 - 48** | EN ISO 20345 : 2011
CODE PROT 6261603
CODE SAP 62753



100%
metal
free





RUN-R

**LA GAMME RUN-R EST LARGEMENT
INSPIRÉE DU MONDE DU RUNNING ET
DU TRAIL AUSSI BIEN DANS SON DESIGN
QUE DANS LES TECHNOLOGIES ET LES
PERFORMANCES QU'ELLE PROPOSE.**

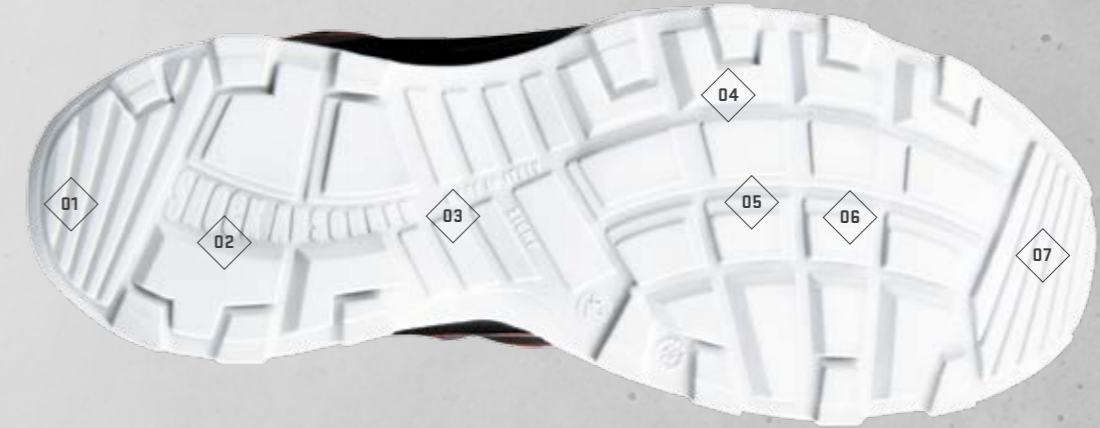
Semelle ultra flexible et ultra adhérente (SRC), tiges en microfibras, système de laçage rapide, éléments de protection 100 % metal free, très grande légèreté et semelle de propreté premium. Cette gamme s'adresse aux artisans, aux personnes travaillant dans la logistique, aux collectivités et à l'industrie légère.



01
Clima management / technologies tiges
Mesh 3D : respirabilité optimale

02
Laçage rapide

03
Film TPU
Meilleure résistance à l'abrasion



Semelle en PU2D



résistance à la glisse **norme SRC** | résistance aux **huiles et aux hydrocarbures** | résistance aux **produits chimiques** | **antistatique** | **flexibilité optimale**

chaussant **Mondopoint R2 largeur 11**

- 01** rainures arrière améliorant l'adhérence lors du premier contact du talon avec le sol
- 02** semelle en PU double densité pour une excellente absorption des chocs et légèreté
- 03** profil GRIPSTEP pour échelles et escaliers
- 04** profil auto nettoyant
- 05** blocs de profil aux arêtes vives
- 06** larges surfaces portantes
- 07** rainures avant pour une meilleure accroche

Semelle de propreté

amovible | **anatomique** | traitement **anti-bactérien et anti-odeurs** au charbon actif | lavable à 30°C



dessus en microfibre avec très bonne résistance à l'abrasion et absorption de l'humidité, séchage rapide, absorption des chocs à l'arrière, profil massant au niveau de la voûte plantaire

dessous en mousse à cellules ouvertes pour une très grande capacité d'absorption et d'évacuation de l'humidité, séchage rapide



Semelle anti-perforation non métallique

résistance à la perforation jusqu'à **1100 Newton** conformément à la norme EN 20345 | **100 % composite** | **flexible** | **amagnétique** | **protège 100 % de la surface du pied** (contre 85 % en moyenne pour les semelles en acier) | **plus légère** que les semelles acier | **conduit moins le chaud et le froid** qu'une semelle métallique



Embout de protection non métallique

protège contre les chutes d'objets jusqu'à **200 j** et à la compression jusqu'à **15 000 Newton** conformément à la norme EN 20345 | **100 % amagnétique** | **indolore** grâce à sa forme ergonomique | **extra large** | **20 % plus léger** qu'un embout acier conventionnel | **conduit moins le chaud et le froid** qu'un embout métallique



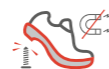


RUN-R 210 S1P SRC

semelle PU2D | **tige** microfibre et film TPU | **doublure** polyester mesh 3D | **embout** metal free | **semelle anti-perforation** metal free | **semelle de propreté** anatomique avec absorbeurs de chocs avant et arrière | **poids 490 g** en pointure 42

modèle 100 % metal free pour artisans, industrie légère, logistique, services, environnements secs

POINTR **37 - 48** | EN ISO 20345 : 2011
CODE PRDT 6261005
CODE SAP 62643



100 % metal free



RUN-R 200 S1P SRC

semelle PU2D | **tige** microfibre et film TPU | **doublure** polyester mesh 3D | **embout** metal free | **semelle anti-perforation** metal free | **semelle de propreté** anatomique avec absorbeurs de chocs avant et arrière | **poids 490 g** en pointure 42

modèle 100 % metal free pour artisans, industrie légère, logistique, services, environnements secs

POINTR **37 - 48** | EN ISO 20345 : 2011
CODE PRDT 6261004
CODE SAP 62593



100 % metal free

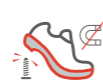


RUN-R 100 LOW + HIGH S1P SRC

semelle PU2D | tige mesh et structure de maintien TPU | doublure polyester mesh 3D | embout metal free | semelle anti-perforation metal free | semelle de propreté anatomique avec absorbeurs de chocs avant et arrière | easy lock system : système de laçage rapide (low) | lacets standards supplémentaires fournis dans la boîte pour le modèle bas | poids 480 g (LOW) et 520 g (HIGH) en pointure 42

modèle 100 % metal free pour artisans, industrie légère, logistique, services, environnements secs

POINTR 37 - 48 | EN ISO 20345 : 2011
 CODE PRDT 6261003 (LOW)
 6261002 (HIGH)
 CODE SAP 62583 (LOW)
 62573 (HIGH)



100% metal free

RUN-R 110 LOW S1P SRC

semelle PU2D | tige mesh et structure de maintien TPU | doublure polyester mesh 3D | embout metal free | semelle anti-perforation metal free | semelle de propreté anatomique avec absorbeurs de chocs avant et arrière | easy lock system : système de laçage rapide | lacets standards supplémentaires fournis dans la boîte | poids 480 g

modèle 100 % metal free pour artisans, industrie légère, logistique, services, environnements secs

POINTR 37 - 48 | EN ISO 20345 : 2011
 CODE PRDT 6261001
 CODE SAP 62633



100% metal free



RUN-R 300 LOW + HIGH S3 SRC

semelle PU2D | **tige** cuir nubuck huilé | **doublure** polyester mesh 3D | **embout** metal free | semelle **anti-perforation** metal free | **semelle de propreté** anatomique avec absorbeurs de chocs avant et arrière | **poids 530 g** (LOW) et **550 g** (HIGH) en pointure 42

modèle 100 % metal free pour artisans, industrie, logistique, services, collectivités, milieux humides

POINTR **37 - 48** | EN ISO 20345 : 2011
 CODE PRDT 6261006 (LOW)
 6261008 (HIGH)
 CODE SAP 62603 (LOW)
 62663 (HIGH)



100 % metal free



RUN-R 400 LOW + HIGH S3 SRC

semelle PU2D | **tige** cuir pleine fleur grainé | **doublure** polyester mesh 3D | **embout** metal free | semelle **anti-perforation** metal free | **semelle de propreté** anatomique avec absorbeurs de chocs avant et arrière | **poids 540 g** (LOW) et **560 g** (HIGH) en pointure 42

modèle 100 % metal free pour artisans, industrie, logistique, services, collectivités, milieux humides

POINTR **37 - 48** | EN ISO 20345 : 2011
 CODE PRDT 6261007 (LOW) -
 6261009 (HIGH)
 CODE SAP 62653 (LOW)
 62613 (HIGH)



100 % metal free





MACSOLE®
SPORT 2.0

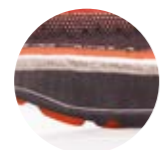
**MACSOLE® SPORT 2.0 EST LA GAMME
IDÉALE POUR LES PERSONNES
À LA RECHERCHE D'UN PRODUIT LÉGER,
AMAGNÉTIQUE, AU DESIGN SPORT.**

Pour travailler dans les secteurs du transport (coursiers, chauffeurs), de la logistique (conducteurs de chariots élévateurs, entrepôts, plateformes de messagerie) et de l'industrie légère. La présence d'inserts retro réfléchissants sur la tige et la semelle contribue à augmenter la sécurité des personnes travaillant de nuit.



01 Talon relevé
facilite la conduite de véhicules

02 Mousse EVA
excellente absorption des chocs et légèreté



03 Bout recouvert
durée de vie prolongée de la chaussure | adapté aux personnes amenées à **travailler accroupies ou à genoux**



Semelle EVA / caoutchouc MACSOLE®

résistance à la glisse **norme SRA** | résistance aux **huiles et aux hydrocarbures** | résistance aux **produits chimiques** | résistance à la chaleur de contact jusqu'à **300°C** (norme HR0) | **antistatique**

chaussant **Mondopoint R2 largeur 11**

01 excellente résistance à l'abrasion et la coupure
02 larges surfaces portantes
03 profil auto nettoyant
04 blocs de profil aux arêtes vives

Semelle de propreté CELL TECH

amovible | anatomique



dessus textile et larges perforations pour une parfaite évacuation de la transpiration

dessous en EVA pour une meilleure absorption des chocs



Semelle anti-perforation non métallique

résistance à la perforation jusqu'à **1100 Newton** conformément à la norme EN 20345 | **100 % composite** | **flexible** | **amagnétique** | **protège 100 % de la surface du pied** (contre 85 % en moyenne pour les semelles en acier) | **plus légère** que les semelles acier | **conduit moins le chaud et le froid** qu'une semelle métallique



Embout de protection non métallique

protège contre les chutes d'objets jusqu'à **200 j** et à la compression jusqu'à **15 000 Newton** conformément à la norme EN 20345 | **100 % amagnétique** | **indolore** grâce à sa forme ergonomique | **extra large** | **20 % plus léger** qu'un embout acier conventionnel | **conduit moins le chaud et le froid** qu'un embout métallique





MACJUMP 2.0 S3 HRO SRA

semelle EVA/caoutchouc MACSOLE® Sport 2.0 | **tige** cuir pleine fleur résistant à la pénétration des liquides, bout recouvert en solid PVC, éléments réfléchissants | **doublure** textile mesh | **embout** metal free | semelle **anti-perforation** metal free | **semelle de propreté** Cell Tech | **poids** 610 g en pointure 42

milieux humides, métiers de la logistique, du transport, industrie légère, services, collectivités, artisanat, second œuvre

POINTR **36 - 48** | EN ISO 20345 : 2011
CODE PRDT 6267006
CODE SAP 63013



100% metal free



MACPULSE 2.0 S3 HRO SRA

semelle EVA/caoutchouc MACSOLE® Sport 2.0 | **tige** cuir pleine fleur résistant à la pénétration des liquides, bout recouvert en solid PVC, éléments réfléchissants | **doublure** textile mesh | **embout** metal free | semelle **anti-perforation** metal free | **semelle de propreté** Cell Tech | **poids** 590 g en pointure 42

milieux humides, métiers de la logistique, du transport, industrie légère, services, collectivités, artisanat, second œuvre

POINTR **36 - 48** | EN ISO 20345 : 2011
CODE PRDT 6267005
CODE SAP 62023



100% metal free





S1P



AIR



MACMOVE 2.0 S1P HRO SRA + **MACSPEED 2.0** S1P HRO SRA

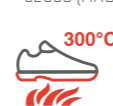
semelle EVA/caoutchouc MACSOLE® Sport 2.0 | **tige** cuir velours et textile, bout recouvert en solid PVC, éléments réfléchissants | **doublure** textile mesh | **embout** metal free | **semelle anti-perforation** metal free | **semelle de propreté** Cell Tech | **poids** 610 g (MACMOVE) et 590 g (MACSPEED) en pointure 42

milieus secs, métiers de la logistique, du transport, industrie légère, services, collectivités, artisanat, second œuvre

POINTR **36-48** | EN ISO 20345 : 2011
 CODE PRDT 6267004 (MACMOVE)
 6267003 (MACSPEED)
 CODE SAP 63003 (MACMOVE)
 62003 (MACSPEED)



100% metal free



MACAIR 2.0 S1P HRO SRA

semelle EVA/caoutchouc MACSOLE® Sport 2.0 | **tige** cuir velours très respirant avec larges perforations, bout recouvert en solid PVC, éléments réfléchissants, bride ajustable avec système de fermeture et d'ouverture rapide | **doublure** textile mesh | **embout** metal free | **semelle anti-perforation** metal free | **semelle de propreté** Cell Tech | **poids** 570 g en pointure 42

milieus chauds et secs, métiers de la logistique, du transport, industrie légère, services, collectivités, artisanat, second œuvre

POINTR **36 - 48** | EN ISO 20345 : 2011
 CODE PRDT 6267002
 CODE SAP 62033



100% metal free





MACSOLE®
**ADVENTURE
2.0**

**LA GAMME MACSOLE® ADVENTURE 2.0,
TOTALEMENT AMAGNÉTIQUE, EST DÉDIÉE
AUX TRAVAUX DIFFICILES ET À TOUS CEUX
QUI RECHERCHENT UN AUTHENTIQUE
DESIGN OUTDOOR.**

Sa semelle à crampons profonds, son bout recouvert en caoutchouc, ses renforts latéraux et son système de maintien renforcé de la cheville en font la gamme polyvalente par excellence.



01
Renforts arrières et latéraux
meilleur maintien du pied et de la cheville | limite les risques d'entorses

02
Bout recouvert en caoutchouc
très résistant à l'abrasion | durée de vie prolongée de la chaussure | adapté aux personnes amenées à travailler accroupies ou à genoux



Semelle en caoutchouc Macsole®

résistance à la glisse **norme SRC** | résistance aux **huiles et aux hydrocarbures** | résistance aux **produits chimiques** | résistance à la chaleur de contact **jusqu'à 300°C** (norme HRD) | **antistatique**

chaussant **Mondopoint R2** largeur **11**

- 01** talon décroché aux arêtes vives
- 02** blocs de profil aux arêtes vives
- 03** profil tout terrain avec crampons profonds
- 04** profil auto nettoyant
- 05** larges surfaces portantes
- 06** excellente résistance à l'abrasion et à la coupure

Semelle de propreté CELL TECH

amovible | anatomique



dessus textile et larges perforations pour une parfaite évacuation de la transpiration

dessous en EVA pour une meilleure absorption des chocs



Semelle anti-perforation non métallique

résistance à la perforation jusqu'à **1100 Newton** conformément à la norme EN 20345 | **100 % composite** | flexible | **amagnétique** | **protège 100 % de la surface du pied** (contre 85 % en moyenne pour les semelles en acier) | **plus légère** que les semelles acier | **conduit moins le chaud et le froid** qu'une semelle métallique



Embout de protection non métallique

protège contre les chutes d'objets jusqu'à **200 j** et à la compression jusqu'à **15 000 Newton** conformément à la norme EN 20345 | **100 % amagnétique** | **indolore** grâce à sa forme ergonomique | **extra large** | **20 % plus léger** qu'un embout acier conventionnel | **conduit moins le chaud et le froid** qu'un embout métallique





WR



SRC



MACEXPEDITION LOW 2.0 + 2.0 S3 CI HI WR HRO SRC

semelle caoutchouc MACSOLE® Adventure 2.0 | **tige** textile, bout recouvert en caoutchouc, renforts arrières et latéraux | **doublure** GORE-TEX® Performance Comfort Footwear | **embout** metal free | **semelle anti-perforation** metal free | **semelle de propreté** poliyou anatomique en PU avec absorbeurs de chocs au talon et l'avant-pied | **poids 710 g** (LOW 2.0) et **720 g** (2.0) en pointure 42

milieux extérieurs humides, espaces verts, 100% imperméable (WR)



100% metal free



POINTR **36 - 48** | EN ISO 20345 : 2011
CODE PRDT 6265501 (LOW 2.0)
6265500 (2.0)
CODE SAP 62123 (LOW 2.0)
63233 (2.0)

MACWILD LOW 2.0 + 2.0 S1P CI HI HRO SRC

semelle caoutchouc MACSOLE® Adventure 2.0 | **tige** cuir velours et textile, bout recouvert en caoutchouc, renforts arrières et latéraux | **doublure** textile mesh | **embout** metal free | **semelle anti-perforation** metal free | **semelle de propreté** Cell Tech | **poids 680 g** (LOW 2.0) et **690 g** (2.0) en pointure 42

modèles pour travaux sur sols irréguliers, milieux secs



100% metal free



POINTR **36 - 48** | EN ISO 20345 : 2011
CODE PRDT 6265505 (LOW 2.0)
6265504 (2.0)
CODE SAP 62103 (LOW 2.0)
63213 (2.0)



CI HI



HRO



MACCROSSROAD BROWN 2.0 S3 CI HI HRO SRC

semelle caoutchouc MACSOLE® Adventure 2.0 | **tige** cuir fleur huilé résistant à la pénétration de liquides, bout recouvert en caoutchouc, renforts arrières et latéraux | **doublure** textile mesh | **embout** metal free | semelle **anti-perforation** metal free | **semelle de propreté** Cell Tech | **poids 730 g** en pointure 42

modèles polyvalents pour travaux sur sols irréguliers, milieux humides

POINTR **36 - 48** | EN ISO 20345 : 2011
CODE PRDT 6265507
CODE SAP 63893



100% metal free



MACCROSSROAD LOW 2.0 + 2.0 S3 CI HI HRO SRC

semelle caoutchouc MACSOLE® Adventure 2.0 | **tige** cuir fleur huilé résistant à la pénétration de liquides, bout recouvert en caoutchouc, renforts arrières et latéraux | **doublure** textile mesh | embout metal free | semelle **anti-perforation** metal free | **semelle de propreté** Cell Tech | **poids 720 g** (LOW) et **730 g** (2.0) en pointure 42

modèles polyvalents pour travaux sur sols irréguliers, milieux humides

POINTR **36 - 48** | EN ISO 20345 : 2011
CODE PRDT 6265503 (LOW)
6265502 (2.0)
CODE SAP 62113 (LOW)
63223 (2.0)



100% metal free





MACSOLE[®]
EXTREM 2.0

**INDUSTRIE LOURDE, INDUSTRIE CHIMIQUE,
TRAVAUX EN EXTÉRIEUR, PARTOUT
OÙ LES RISQUES SONT ÉLEVÉS, LES
ENVIRONNEMENTS AGRESSIFS ET LES
CONTRAINTEs EXTRÊMES, LA GAMME
MACSOLE[®] EXTREM 2.0 EST LA SOLUTION
LA PLUS PERFORMANTE.**

Grâce à la technologie du semelage en caoutchouc, les modèles de la gamme répondent à tous les risques sans rien sacrifier au confort : adhérence exceptionnelle, résistance aux températures extrêmes, résistance aux produits agressifs, absorption des chocs.



01
Absorbeur de chocs

absorption des chocs optimale grâce à l'insertion d'un absorbeur de chocs sur toute la surface du talon

02
Bout recouvert asymétrique

une étude réalisée par Heckel pendant 1 an sur les chaussures de sécurité a démontré de façon très nette (dans plus de 95 % des cas) que la zone la plus exposée à l'abrasion dans la partie avant de la chaussure se situait sur la face interne. Partant de ce constat, le département R&D d'Heckel a décidé de réaliser un bout recouvert asymétrique protégeant ainsi les zones les plus exposées à l'usure. Réalisé en caoutchouc MACSOLE® il vous garantit une durabilité extrême.



Semelle en caoutchouc Macsole®

résistance à la glisse **norme SRC** | résistance aux huiles et aux hydrocarbures | résistance aux produits chimiques | antistatique | 2 mélanges de caoutchouc adaptés aux différents environnements de travail avec système de reconnaissance par fenêtre de couleur : **rouge** conditions de chaleur extrême allant au-delà de 300°C (HRD) ; **noir** conditions dites «standard» allant de -20°C à +300°C (HRD)

chaussant **Mondopoint R2 largeur 11**

- 01** talon décroché aux arêtes vives
- 02** blocs de profil aux arêtes vives
- 03** profil auto nettoyant
- 04** larges surfaces portantes
- 05** excellente résistance à l'abrasion et à la coupure

3D Distance Mesh

structure 3D qui absorbe rapidement la transpiration et l'évacue vers l'extérieur tout en maintenant les pieds au sec | **sèche rapidement** | très résistante à l'abrasion



Thermoshield Xtrem

isolation thermique haute performance | **berceau anatomique** très enveloppant garantissant une grande stabilité | **absorbeur de chocs** pour un grand confort de marche | surface de contact en textile qui évacue efficacement la transpiration | antistatique



Embout de protection non métallique

protège contre les chutes d'objets jusqu'à **200 j** et à la compression jusqu'à **15 000 Newton** conformément à la norme EN 20345 | **100 % amagnétique** | indolore grâce à sa forme ergonomique | extra large | **20 % plus léger** qu'un embout acier conventionnel | **conduit moins le chaud et le froid** qu'un embout métallique





MACSILVER 2.0 S3 CI HI HRO SRC

semelle MACSOLE® Extrem 2.0 en caoutchouc | **tige** cuir pleine fleur, éléments réfléchissants, coupe derby s'adaptant à toutes les morphologies, nombre de coutures réduit, col et languette matelassés | **doublure** 3D-Distance-Mesh | **embout** metal free | semelle **anti-perforation** metal free | **semelle de propreté** Thermoshield Xtrem avec isolation thermique, berceau anatomique, absorbeur de chocs | **poids 840 g** en pointure 42

sidérurgie, BTP, ateliers mécaniques, couvreurs, pose d'enrobés, surfaces chaudes, milieux humides

POINTR **36 - 48** | EN ISO 20345 : 2011
CODE PRDT 6265000
CODE SAP 62803



MACSILVER INTEGRAL 2.0 S3 M CI HI HRO SRC

semelle MACSOLE® Extrem 2.0 en caoutchouc | **tige** cuir pleine fleur, éléments réfléchissants, coupe derby s'adaptant à toutes les morphologies, nombre de coutures réduit, col et languette matelassés | **protection métatarsale** 100j totalement indolore | **doublure** 3D-Distance-Mesh | **embout** metal free | semelle **anti-perforation** metal free | **semelle de propreté** Thermoshield Xtrem avec isolation thermique, berceau anatomique, absorbeur de chocs | **poids 880 g** en pointure 42

risque de chutes d'objets, travaux avec lances haute pression

POINTR **36 - 48** | EN ISO 20345 : 2011
CODE PRDT 6265008
CODE SAP 62883





MACRANGER 2.0 S3 CI HI-3 AL HRO SRC

semelle MACSOLE® Extrem 2.0 en caoutchouc résistant à des températures supérieures à 300 °C | **tige** cuir pleine fleur, coutures en fil Nomex®, rabat anti-projection avec fermeture velcro, haut de tige et soufflet matelassés, soufflet doublé en textile anti-feu, lacets élastiques, nombre de coutures réduit | **embout** metal free | **semelle anti-perforation** inox | **semelle de propreté** Thermoshield Xtrem avec isolation thermique, berceau anatomique, absorbeur de chocs | **poids 950 g** en pointure 42

fonderie, sidérurgie, projections de métal en fusion

POINTR **36 - 48** | EN ISO 20349 : 2010
CODE PROT 6265005
CODE SAP 62853





ZIP



WR



MACFOREST ZIP 2.0 S3 CI HI HRO SRC

semelle MACSOLE® Extrem 2.0 en caoutchouc, bout recouvert en caoutchouc | **tige** cuir pleine fleur, zipper imperméable, éléments réfléchissants, coupe derby s'adaptant à toutes les morphologies, nombre de coutures réduit, haut de tige et languette matelassés | **doublure** 3D-Distance-Mesh | **embout** metal free | semelle **anti-perforation** metal free | **semelle de propreté** Thermoshield Xtrem avec isolation thermique, berceau anatomique, absorbeur de chocs | **poids 900 g** en pointure 42

secteur pétrolier et gaz, off-shore, secteur énergétique, industrie chimique, milieux humides

POINTR **36 - 48** | EN ISO 20345 : 2011
CODE PRDT 6265002
CODE SAP 62823



MACTREK GTX 2.0 S3 WR CI HI HRO SRC

semelle MACSOLE® Extrem 2.0 en caoutchouc | **tige** cuir pleine fleur, éléments réfléchissants, languette amovible pour un ajustement parfait à chaque morphologie, protection au niveau des métatarses, nombre de coutures réduit, col matelassé | **doublure** membrane GORE-TEX® | **embout** metal free | semelle **anti-perforation** metal free | **semelle de propreté** Thermoshield Xtrem avec isolation thermique, berceau anatomique, absorbeur de chocs | **poids 920 g** en pointure 42

travaux extrêmes BTP, conditions humides, travaux en hauteur, montagne

POINTR **36 - 48** | EN ISO 20345 : 2011
CODE PRDT 6265009
CODE SAP 62893





XXL PRO

LA GAMME XXL PRO EST LA SOLUTION OPTIMALE POUR LES PERSONNES TRAVAILLANT DANS LE BÂTIMENT (GROS ŒUVRE) ET LES CARRIÈRES.

Sa semelle très enveloppante en PU double densité associée à des cuirs très résistants à l'abrasion et à la pénétration des liquides assurent une protection à 360° à ses utilisateurs.



01
Soft confort
col en matière synthétique souple | mousse confort épaisse | doublure intérieure Mesh-3D

02
Semelle PU2D enveloppante
robustesse | protection contre les liquides ou la boue | stabilité et maintien de la cheville | absorption des chocs exceptionnelle (supérieure à 40j)

03
Bout recouvert en PU injecté
durée de vie prolongée de la chaussure | adapté aux personnes amenées à travailler accroupies ou à genoux



Semelle en PU2D

résistance à la glisse **norme SRC** | résistance aux huiles et aux hydrocarbures | résistance aux produits chimiques | antistatique
chaussant Mondopoint R2 largeur 11

- 01** rainures arrière améliorant l'adhérence lors du premier contact du talon avec le sol
- 02** talon décroché aux arêtes vives
- 03** profil auto-nettoyant
- 04** blocs de profil aux arêtes vives
- 05** crampons profonds

Adhésion tige / semelle exceptionnelle

grâce au procédé de cardage laser unique en Europe dans le secteur des chaussures de sécurité



Semelle HYDROFLEX

amovible | anatomique | antistatique | ne contient aucune substance dangereuse



dessus en microfibre pour une très bonne résistance à l'abrasion, absorption de l'humidité et séchage rapide

dessous en mousse à cellules ouvertes pour une grande capacité d'absorption et d'évacuation de l'humidité, séchage rapide et absorption des chocs



SRC



S3



TETRA PRO S3 CI SRC

semelle PU2D | **tige** cuir fleur pigmenté résistant à la pénétration de liquides, soufflet étanche en cuir | **doublure** 3D-Distance-Mesh | **embout** acier | semelle **anti-perforation** inox | **semelle de propreté** Hydroflex | **poids 650 g** en pointure 42

BTP, carrières

POINTR **38 - 48** | EN ISO 20345 : 2011
CODE PRDT 6263001
CODE SAP 62783



ALPHA PRO S3 CI SRC

semelle PU2D | **tige** cuir fleur pigmenté résistant à la pénétration de liquides, soufflet étanche en cuir | **doublure** 3D-Distance-Mesh | **embout** acier | semelle **anti-perforation** inox | **semelle de propreté** Hydroflex | **poids 750 g** en pointure 42

BTP, carrières

POINTR **38 - 48** | EN ISO 20345 : 2011
CODE PRDT 6263000
CODE SAP 63913





SUXXEED

**LA GAMME SUXXEED® SE CARACTÉRISE
PAR UN TRÈS BON AMORTI ET UNE
ADHÉRENCE EXCEPTIONNELLE EN TOUTE
SAISON ET SUR TOUTES LES SURFACES.**

Très polyvalents et totalement amagnétiques, les produits de la gamme Suxxeed® s'adressent aux secteurs de l'artisanat, de l'industrie, de la logistique, des services collectifs, de la maintenance et du nettoyage industriel.



01
Soft confort

col souple | mousse confort épaisse | doublure intérieure
climate Airmesh

02
Semelle en PU2D

excellente absorption des chocs et légèreté



Semelle en PU2D

résistance à la glisse **norme SRC** | résistance aux **huiles et aux hydrocarbures** | résistance aux **produits chimiques** | **antistatique** | **excellente absorption** des chocs et légèreté

pointures françaises **largeur 11**

- 01** rainures arrière améliorant l'adhérence lors du premier contact avec le sol
- 02** profil auto nettoyant
- 03** blocs de profil aux arêtes vives
- 04** larges surfaces portantes



Semelle anti-perforation non métallique

résistance à la perforation jusqu'à **1100 Newton** conformément à la norme EN 20345 | **100 % composite** | **flexible** | **amagnétique** | **protège 100 % de la surface du pied** (contre 85 % en moyenne pour les semelles en acier) | **plus légère** que les semelles acier | **conduit moins le chaud et le froid** qu'une semelle métallique



Embout de protection non métallique

protège contre les chutes d'objets jusqu'à **200 j** et à la compression jusqu'à **15 000 Newton** conformément à la norme EN 20345 | **100 % amagnétique** | **indolore** grâce à sa forme ergonomique | **extra large** | **20 % plus léger** qu'un embout acier conventionnel | **conduit moins le chaud et le froid** qu'un embout métallique





SUXXEED® S1P LOW S1P SRC

semelle PU2D | **tige** cuir velours perforé très respirant, soufflet velours | **doublure** Climate Airmesh | **embout** metal free | **semelle anti-perforation** metal free | **semelle de propreté** amovible, dessus en textile résistant à l'abrasion | **poids 585 g** en pointure 42

modèle amagnétique très léger et flexible pour artisans, logistique, services, industrie, collectivités, milieux secs, environnements chauds

POINTR **38 - 47** | EN ISO 20345 : 2011
CODE PRDT 6263803
CODE SAP 62563



100% metal free

SUXXEED® S3 LOW + S3 S3 SRC

semelle PU2D | **tige** cuir hydrosuede huilé résistant à la pénétration de liquides, col et soufflet en textile hydrophobe, oeillets textile | **doublure** Climate Airmesh | **embout** metal free | **semelle anti-perforation** metal free | **semelle de propreté** amovible, dessus en textile résistant à l'abrasion | **poids 570 g** (S3 low) et **615 g** (S3) en pointure 42

modèles amagnétiques très légers et flexibles pour artisans, industrie, logistique, services, collectivités, milieux humides

POINTR **35 - 47** | EN ISO 20345 : 2011
CODE PRDT 6263801 (S3 LOW)
6263800 (S3)
CODE SAP 62553 (S3 LOW)
63903 (S3)



100% metal free





MACSOLE®
1.0

CONÇUE POUR LE BTP, LE TRAVAIL EN MILIEU HUMIDE OU SUR SOLS CHAUDS, L'INDUSTRIE, LA SIDÉRURGIE OU LES ATELIERS MÉCANIQUES, CETTE COLLECTION DE MODÈLES GARANTIT UN CONFORT EXCEPTIONNEL ET UNE RÉSISTANCE À TOUTE ÉPREUVE GRÂCE À LA TECHNOLOGIE DE SEMELAGE MACSOLE® 1.0.

L'association du PU (amorti) et du caoutchouc (polyvalence, résistance au glissement) assurent quant à eux une résistance parfaite aux intempéries, et permettent de répondre aux attentes de robustesse et de légèreté des utilisateurs.



01
Système de semelle modulaire

respirabilité | stabilité | amorti | absence de produits nocifs pour la peau | lavable | semelle intérieure amovible | confort optimal | protège les articulations du pied et la colonne vertébrale

02
Embout de protection non métallique

protège contre les chutes d'objets jusqu'à 200 j et à la compression jusqu'à 15 000 Newton conformément à la norme EN 20345 | 100 % amagnétique | indolore grâce à sa forme ergonomique | extra large | 20 % plus léger qu'un embout acier conventionnel | conduit moins le chaud et le froid qu'un embout métallique



MAC
sole
Semelle
en caoutchouc

résistance aux huiles et aux hydrocarbures |
résistance aux produits chimiques | résistance
aux températures extrêmes (HRO) | antistatique |
longue durée de vie | stabilité

chaussant Mondopoint R2 largeur 11

SEMELLE STANDARD (HRO)

- 01 profil Microgrip pour une bonne résistance à la glisse même en hiver
- 02 talon décroché aux arêtes vives
- 03 profil Gripstep pour échelles et escaliers
- 04 blocs de profil aux arêtes vives
- 05 profil auto nettoyant
- 06 résistance à la glisse SRC
- 07 larges surfaces d'appui
- 08 bout recouvert en caoutchouc



SEMELLE MACSOLE® 1.0 NTX (HRO)

- 01 semelle lisse pour éviter de laisser des traces sur asphalté
- 02 semelle de marche légèrement nervurée pour une résistance au glissement SRA

Semelle de propreté MACSOLE® 1.0 XCB

amovible | anatomique | antistatique | lavable à 30°C | bonne tolérance cutanée : matériau certifié Oeko-Tex® Standard 100



- 01 très bonnes propriétés d'amorti pour protéger les articulations du pied et de la colonne vertébrale
- 02 revêtement très doux, ajustement à la forme du pied
- 03 stabilité, forme anatomique, système de soutien de la voûte plantaire
- 04 amorti dynamique, fine constitution améliorant la dynamique au niveau des capitons plantaires, réduit les effets de la fatigue
- 05 haut degré de respirabilité, perforations améliorant la ventilation



MACSOLE 1.0 INL + INH S3 CI HI HRO SRC

semelle MACSOLE® 1.0 en caoutchouc | **tige** cuir fleur pigmenté, éléments réfléchissants, coupe derby s'adaptant à toutes les morphologies, nombre de coutures réduit | **col** PU | **doublure** mesh, très résistant à l'abrasion, très bonne absorption de la vapeur d'eau, séchage rapide | **embout** metal free | semelle **anti-perforation** inox | **semelle de propreté** et de confort MACSOLE® 1.0 XCB | **poids** 710 g (INL) et 770 g (INH) en pointure 42

modèles très polyvalent pour industrie, BTP, sols chauds, milieux humides



POINTR 36 - 48 | EN ISO 20345 : 2011
CODE PRDT 6264003 (INL)
 6264000 (INH)
CODE SAP 62523 (INL)
 62903 (INH)



MACSOLE 1.0 FXL + FXH S3 CI HI HRO SRC

semelle MACSOLE® 1.0 en caoutchouc | **tige** cuir pleine fleur, éléments réfléchissants, coupe derby s'adaptant à toutes les morphologies, nombre de coutures réduit | **col et soufflet** étanche en cuir fleur | **œillets** plastique | doublure mesh, très résistant à l'abrasion, très bonne absorption de la vapeur d'eau, séchage rapide | **embout** metal free | **semelle anti-perforation** metal free | **semelle de propreté** et de confort MACSOLE® 1.0 XCB | **poids** 680 g (FXL) et 730 g (FXH) en pointure 42

modèles amagnétiques très polyvalents pour industrie, BTP, sols chauds, milieux humides



100% metal free



POINTR 36 - 48 | EN ISO 20345 : 2011
CODE PRDT 6264012 (FXL)
 6264002 (FXH)
CODE SAP 62513 (FXL)
 62923 (FXH)





MACSOLE 1.0 NTX SBP WRU HI HRO SRA

semelle MACSOLE® 1.0 lisse en caoutchouc | tige cuir fleur pigmenté, éléments réfléchissants, coupe derby s'adaptant à toutes les morphologies, nombre de coutures réduit | soufflet cuir | doublure mesh, très résistant à l'abrasion, très bonne absorption de la vapeur d'eau, séchage rapide | embout metal free | semelle anti-perforation inox | semelle de propreté et de confort MACSOLE® 1.0 ETC | poids 780 g en pointure 42

modèle pour travaux sur enrobés, asphalte

POINTR 38 - 48 | EN ISO 20345 : 2011
CODE PRDT 6264010
CODE SAP 62993



MACSOLE 1.0 BFX1 + BFX2 S3 CI HI HRO SRC

semelle MACSOLE® 1.0 en caoutchouc | tige cuir pleine fleur pull-up huilé marron, nombre de coutures réduit | doublure non tissé noir très résistant à l'abrasion (BFX1) - Molleton (BFX2) | embout metal free | semelle anti-perforation metal free | semelle de propreté et de confort MACSOLE® 1.0 XCB | poids 820 g (BFX1) et 830 g (BFX2) en pointure 42

botte amagnétique pour travaux extérieurs, BTP, milieux humides, conditions hivernales (BFX 2)

POINTR 36 - 48 | EN ISO 20345 : 2011
CODE PRDT 6264004 (BFX 1)
6264008 (BFX 2)
CODE SAP 62933 (BFX 1)
62973 (BFX 2)



100% metal free

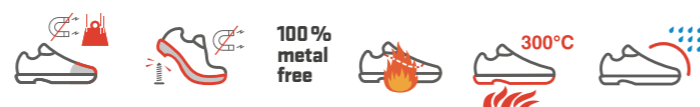


MACSOLE 1.0 DRK S3 CI HI HRO SRC

semelle MACSOLE® 1.0 en caoutchouc | **tige** cuir pleine fleur naturel très résistant à la pénétration d'eau | coutures en fil Kevlar résistant au feu | **embout** metal free | **semelle anti-perforation** metal free | **semelle de propreté** et de confort MACSOLE® 1.0 XCB | **poids 840 g** en pointure 42

construction, fonderies, mines, industrie chimique, industrie pétrolière

POINTR **36 - 48** | EN 20345 : 2011
CODE PRDT 6264009
CODE SAP 62533



MACSOLE 1.0 WTR S3 CI HI HRO SRC

semelle MACSOLE® 1.0 en caoutchouc | **tige** cuir fleur pigmenté, éléments réfléchissants, coupe derby s'adaptant à toutes les morphologies, nombre de coutures réduit | zipper non métallique, imperméable | haut de tige et languette matelassés | col textile | **doublure** molleton | **embout** metal free | **semelle anti-perforation** metal free | **semelle de propreté et de confort** MACSOLE® 1.0 XCB | **poids 820 g** en pointure 42

Ranger fourrée amagnétique avec zip latéral pour travaux en milieux froids et humides

POINTR **36 - 48** | EN ISO 20345 : 2011
CODE PRDT 6264017
CODE SAP 62913





MACSOLE 1.0 FST S3 CI HI HRO SRC

semelle MACSOLE® 1.0 en caoutchouc | **tige** cuir fleur pigmenté, coutures en fil Kevlar résistant au feu, éléments réfléchissants, coupe derby s'adaptant à toutes les morphologies | nombre de coutures réduit | col et soufflet étanche en cuir fleur | **doublure** mesh | **embout** metal free | **semelle anti-perforation** inox | **semelle de propreté et de confort** MACSOLE® 1.0 XCB | **poids 930 g** en pointure 42

modèle type Ranger pour la sidérurgie, ateliers mécaniques, surfaces chaudes, milieux humides

POINTR **36 - 48** | EN ISO 20345: 2011
CODE PRDT 6264015
CODE SAP 62953



MACSOLE 1.0 WLD LOW + WLD 3 S3 CI HI-1 HRO WG SRC

semelle MACSOLE® 1.0 en caoutchouc | **tige** cuir fleur pigmenté, coutures en fil Kevlar résistant au feu, rabat anti-projection en cuir fleur pigmenté | double fermeture velcro (WLD LOW) | fermeture par 3 boucles à dégrafage rapide permettant de retirer très rapidement la chaussure en cas d'urgence (WLD 3) | nombre de coutures réduit | soufflet étanche cuir fleur | **doublure** non tissée noire, très résistante à l'abrasion | **embout** metal free | **semelle anti-perforation** inox | **semelle de propreté** et de confort MACSOLE® 1.0 XCB | **poids 810 g** (WLD LOW) et **900 g** (WLD 3) en pointure 42

soudeurs, sidérurgie, en cas de risque de projections de métal

POINTR **38 - 48** | EN ISO 20349: 2010
CODE PRDT 6264007 (WLD LOW)
6264016 (WLD 3)
CODE SAP 62963 (WLD LOW)
62543 (WLD 3)





FLAG

**LA GAMME FLAG ASSOCIE ÉLÉGANCE,
POLYVALENCE ET SÉCURITÉ.**

De l'industrie légère aux espaces verts, sa semelle en PU double densité combinée à un embout et à une semelle anti-perforation amagnétiques garantissent confort, stabilité et protection.

Un classique signé Heckel.



S3



METAL FREE



FLAG DUNE S3 CI SRA

semelle PU2D | **tige** cuir nubuck résistant à la pénétration des liquides | soufflet étanche matelassé en cuir | bout recouvert en TPU | **doublure** textile mesh, évacue efficacement la transpiration, séchage rapide | **embout** metal free | **semelle anti-perforation** inox | **semelle de propreté** anatomique en EVA recouvert de textile mesh | **poids 760 g** en pointure 42

modèle polyvalent pour bâtiment, espaces verts, milieux humides

POINTR **38 - 48** | EN ISO 20345 : 2011
CODE PRDT 6263656
CODE SAP 63483



FLAG COBALT + TITANE S3 CI SRA

semelle PU2D | **tige** cuir fleur résistant à la pénétration des liquides | soufflet étanche matelassé en cuir | **doublure** textile mesh, évacue efficacement la transpiration, séchage rapide | **embout** metal free | **semelle anti-perforation** metal free | **semelle de propreté** anatomique en EVA recouvert de textile mesh | **poids 650 g** (COBALT) et **690 g** (TITANE) en pointure 42

modèle 100 % metal free, polyvalent, industrie, bâtiment, espaces verts, milieux humides

POINTR **38 - 48** | EN ISO 20345 : 2011
CODE PRDT 6263649 (COBALT)
6263648 (TITANE)
CODE SAP 62223 (COBALT)
63463 (TITANE)





FOCUS

LA GAMME FOCUS EST UNE GAMME POLYVALENTE, ROBUSTE ET ÉCONOMIQUE. ELLE A ÉTÉ DÉVELOPPÉE POUR RÉPONDRE AUX EXIGENCES DE MÉTIERS ALLANT DU BÂTIMENT À L'INDUSTRIE LÉGÈRE.

Dotée d'une semelle en PU double densité, elle intègre dans ses nouveaux modèles les dernières technologies pour offrir de meilleures performances à ses utilisateurs.



FOCUS SANDAL + PERFO S1 SRA

semelle PU2D | **tige** cuir fleur et suède ultra respirant, larges perforations pour une parfaite ventilation, fermeture Velcro (SANDAL), cuir velours perforé pour une parfaite ventilation (PERFO) | haut de tige et soufflet matelassés | maintien optimal du pied | **doublure** textile mesh orange, évacue efficacement la transpiration, séchage rapide | **embout** metal free | **semelle de propreté** anatomique en EVA avec dessus mesh, absorbeur de choc au talon | **poids 590 g** (SANDAL) et **540 g** en pointure 42 (PERFO)

milieux chauds et secs



100% metal free

POINTR **36 - 48** | EN ISO 20345 : 2011
 CODE PRDT 6253702 (SANDAL)
 6253703 (PERFO)
 CODE SA 62460 (SANDAL)
 62470 (PERFO)

FOCUS LOW + HIGH S3 SRA

semelle PU2D | **tige** cuir fleur grainé résistant à la pénétration des liquides | bout recouvert en cuir nubuck huilé | haut de tige et soufflet étanche matelassés | **doublure** textile mesh, évacue efficacement la transpiration, séchage rapide | **embout** acier | **semelle anti-perforation** inox | **semelle de propreté** anatomique en EVA avec dessus mesh, absorbeur de choc au talon | **poids 610 g** (LOW) et **650 g** (HIGH) en pointure 42

bâtiment, industrie, espaces verts, milieux humides



POINTR **36 - 48** | EN ISO 20345 : 2011
 CODE PRDT 6263701 (LOW)
 6263700 (HIGH)
 CODE SAP 62453 (LOW)
 63853 (HIGH)



GUARDIAN 1 S3 SRA

semelle PU2D | **tige** cuir fleur huilé résistant à la pénétration des liquides | **doublure** textile mesh noir, évacue efficacement la transpiration, séchage rapide | **embout** acier | **semelle anti-perforation** inox | **semelle de propreté** anatomique en EVA avec dessus mesh | **poids 815 g** en pointure 42

bâtiment, industrie, espaces verts, milieux humides

POINTR **39 - 47** | EN 20345 : 2011
CODE PRDT 6263616
CODE SAP 63543



GUARDIAN 2 (HIVER) S3 CI SRA

semelle PU2D | **tige** cuir fleur huilé résistant à la pénétration des liquides | **doublure** molleton pour l'isolation thermique | **embout** acier | **semelle anti-perforation** inox | **semelle de propreté** anatomique en EVA avec dessus mesh | **poids 855 g** en pointure 42

bâtiment, industrie, espaces verts, milieux humides, conditions hivernales

POINTR **39 - 47** | EN 20345 : 2011
CODE PRDT 6263615
CODE SAP 63523





MACSOLE[®]
PLUS

GRÂCE À LA TECHNOLOGIE DU CAOUTCHOUC MACSOLE[®], POLYVALENCE D'UTILISATION ET ROBUSTESSE DÉFINISSENT PARFAITEMENT LES PERFORMANCES TECHNIQUES DE LA GAMME MACSOLE[®] PLUS.

Profil tout terrain du semelage, adhérence exceptionnelle et résistance à la chaleur, au froid et à l'abrasion, la gamme MACSOLE[®] Plus est extrêmement compétitive par ses performances techniques et son coût.



HRO



SRC



HRO


MACALLEGRON S1 - S1P HRO SRC + MACSTOPAC BROWN S1P HRO SRC

semelle MACSOLE® PLUS en caoutchouc, inerte à l'hydrolyse, résistance à la chaleur de contact (HRO) | **tige** cuir grainé, haut de tige matelassé | soufflet en cuir grainé | **embout** metal free | **semelle anti-perforation** inox (pour modèles S1P) | **semelle de propreté** entière, non tissé perforé | **poids 660 g** (MACALLEGRON) et **700 g** (MACSTOPAC BROWN) en pointure 42

polyvalentes et économiques



POINTR 36 - 47 (MACALLEGRON) |
EN ISO 20345 : 2011
CODE PRDT 6253012 (S1)
6263012 (S1P)
CODE SAP 62200 (S1)
62503 (S1P)

POINTR 38 - 47 (MACSTOPAC BROWN) |
EN 20345 : 2011
CODE PRDT 6263033 (S1P)
CODE SAP 63863


MACSTOPAC VS S1 | S1P HRO SRC

semelle MACSOLE® PLUS en caoutchouc, inerte à l'hydrolyse | tige cuir grainé, haut de tige matelassé, 4 coutures latérales, éléments réfléchissants, soufflet en cuir | coupe derby s'adaptant à toutes les morphologies | **doublure** Mesh 3D, très résistant à l'abrasion, très bonne absorption de la vapeur d'eau, séchage rapide | **embout** metal free | **semelle anti-perforation** inox (pour modèles S1P) | **semelle de propreté** amovible en EVA, dessus textile très résistant à l'abrasion et permettant une bonne évacuation de la transpiration | **poids 705 g** en pointure 42

polyvalentes et économiques



POINTR 36 - 47 | EN ISO 20345 : 2011
CODE PRDT 6253513 (S1)
6263513 (S1P)
CODE SAP 63640 (S1)
63643 (S1P)



ACCESSOIRES



SEMELLE RUN-R

semelle agréée pour tous les modèles de la **gamme RUN-R** et de la **gamme SUXXEED OFFROAD** | **anatomique** | **antistatique** | traitement **anti-bactérien** et **anti-odeurs** au charbon actif | **lavable** à 30°C | **absorption des chocs** à l'avant et à l'arrière | **profil massant** au niveau de la voûte plantaire | dessus en microfibre: très bonne **résistance à l'abrasion**, **absorption de l'humidité** et **séchage rapide** | dessous en mousse à cellules ouvertes pour une très grande capacité d'**absorption** et d'**évacuation de l'humidité**, **séchage rapide**

POINTR **37 - 48**
CODE PRDT 615200 - 6015211
CODE SAP 62997



PREMIÈRE SUXXEED

semelle agréée pour tous les modèles de la **gamme SUXXEED** | **anatomique** | **antistatique** | **lavable** à 40°C | **absorption des chocs** | dessus en textile | dessous en EVA

POINTR **35 - 47**
CODE PRDT 6015312
CODE SAP 62996



MACSOLE 1.0 XCB (CONDITIONS NORMALES) + ETC (ISOLATION THERMIQUE)

XCB: adaptée aux modèles de la **gamme MACSOLE 1.0** | **semelle de propreté** et de confort **PU** | **amovible** | **anatomique** | **antistatique** | **perforée** | conditionnement **vendu à la pointure** et en **sachet individuel** | poids **65 g**

POINTR **36 - 48**
CODE PRDT 6015160 - 6015172
CODE SAP 62999



ETC: adaptée au **modèle MACSOLE 1.0 NTX** | **semelle aluminisée** | **amovible** | **anatomique** | **antistatique** | traitement au **charbon actif** contre les mauvaises odeurs | mousse à **mémoire de forme** | poids **50 g**

POINTR **38 - 48**
CODE PRDT 6015184 - 6015194
CODE SAP 62998



UVEX 3D HYDROFLEX® FOAM

adaptée aux modèles de la **gamme MACADVENTURE 2.0** | **nouvelle génération** de semelle uvex | zone d'**absorption exceptionnelle** sur la majeure partie de la surface de la plante des pieds | matériaux **ultra-respirants** et absorbant la transpiration | perforations pour **accentuer la ventilation** | zone d'**absorption des chocs** accompagnant le déroulé naturel du pied | **non irritant**, contact agréable | **antistatique** | support de voûte plantaire

POINTR **35 - 50**
CODE PRDT 9595.0
CODE SAP 95950



CHAUSSETTES

coloris noir | **composition** 77% coton 21% polyamide 2% élasthane | disponibles en **2 tailles**: 37/41 et 42/46 | livré en **packaging individuel** brochable

CODE PRDT 5000705 (P37/41)
5000706 (P42/46)



SAC TROLLEY

coloris noir | à **double compartiment** | **dimensions** 75 x 41 x 28 cm

CODE PRDT 6300012



HABILLAGE POUR TABLETTE CHAUSSURE

matière pvc expansé 5 mm | format 300 x 120 x 250 mm |
fixation 4 pastilles adhésives transparentes

CODE PRDT 1001067



BANC RETAIL

coloris noir | format 100 x 40 x 40 mm | poids 5 kg |
matière extérieure simili cuir 550 g

CODE PRDT 1001064



PLV COMPTOIR

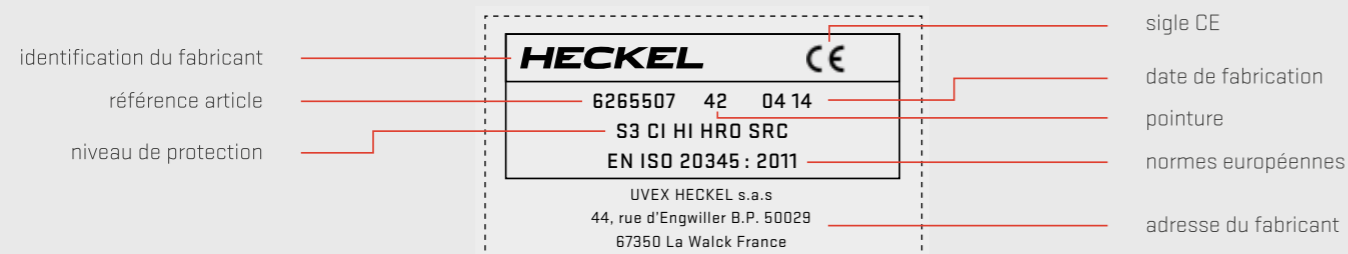
structure plexi | hauteur 322 mm | présentation 1 pied

CODE PRDT 1001035

PLV SOL

structure métal | habillage plastique | hauteur 185 cm | présentation
sur 2 faces | total 10 pieds | notice de montage et visserie fournies

CODE PRDT 6300013



Tout modèle certifié après décembre 2007 doit remplir un des trois critères ci-dessous et être marqué du symbole correspondant

Marquage	Exigences	Conditions de l'essai	Coefficient de frottement
SRA	résistance au glissement sur les sols en carreaux céramiques recouverts de SLS	Glissement du talon vers l'avant Glissement à plat vers l'avant	→ 0,26 → 0,32
SRB	résistance au glissement sur les sols en acier recouverts de glycérol	Glissement du talon vers l'avant Glissement à plat vers l'avant	→ 0,13 → 0,18
SRC	résistance au glissement selon norme SRA + SRB	SRA et SRB	

*Sécurité de la semelle - Attention : veuillez noter que la sécurité anti-usure/anti-semelles percées de ce modèle de chaussure a été testée en laboratoire en utilisant un clou époineté de 4,5 mm de diamètre et une force de 1100 N. Des forces supérieures ou des clous plus fins peuvent augmenter le risque de pénétration. Le cas échéant, des mesures préventives alternatives sont à prendre en considération.

IDENTIFICATION DES CHAUSSURES À USAGE PROFESSIONNEL

Exigences de base et complémentaires pour les chaussures en cuir par exemple	Chaussures de sécurité EN ISO 20345	Chaussures de protection EN ISO 20346	Chaussures de travail EN ISO 20347	L'utilisation des différentes chaussures dépend du type de risque. Des exigences complémentaires peuvent être requises pour toutes les chaussures (par ex. exigences relatives à l'isolation thermique ou frigorifique, sécurité anti-perforation). Ces chaussures devront porter l'identification correspondante. Les principes de contrôle de toutes les exigences de base et complémentaires sont fixés dans la norme EN ISO 20344.
Exigences de base pour des chaussures et résistance de l'embout aux chocs	SB - 200 joules	PB - 100 joules	OB - pas d'exigence	
Exigences complémentaires: arrière du talon fermé antistatique taux d'absorption d'énergie au niveau du talon résistance aux hydrocarbures	S1	P1	O1 (sans résistance aux hydrocarbures)	
Exigences complémentaires: idem précédent et en sus: pénétration de l'eau absorption d'eau	S2	P2	O2	
Exigences complémentaires: idem précédent avec en sus: protection contre la perforation* semelle de marche à crampons	S3	P3	O3	
Exigences de base et complémentaires pour des chaussures en PVC ou PU par exemple				
Exigences de base pour des chaussures et résistance de l'embout aux chocs	SB - 200 joules	PB - 100 joules	OB - pas d'exigence	
Exigences complémentaires: antistatique absorption d'énergie au niveau du talon résistance aux hydrocarbures	S4	P4	O4	
sécurité anti-perforation* semelle de marche profilée	S5	P5	O5	

EXIGENCES COMPLÉMENTAIRES POUR DES APPLICATIONS PARTICULIÈRES ET LEURS SYMBOLES CORRESPONDANTS (EXTRAIT)

Peut répondre à la norme bien que non exigée dans ce cas
Répond à la norme

Symbole	Risque couvert	EN ISO 20345: 2011					EN ISO 20347			
		SB	S1	S2	S3	S5	OB	O1	O2	O3
-	exigence de base									
P	semelle anti-perforation (inox)									
A	antistatique									
E	absorption d'énergie du talon									
HI	isolation contre le chaud									
CI	isolation contre le froid									
WRU	cuir de la tige résistant à la pénétration de l'eau									
HRO	résistance à la chaleur par contact (+300°C/min)									
WR	résistance à l'eau (étanchéité)									
M	protection métatarsale									
CR	résistance à la coupure									
FO	résistance de la semelle aux hydrocarbures									

INDEX

TECHNOLOGIES P 004 - 007

MACSOLE X P 008 - 019

- MX 100 GT | 6261501 P 012 - 013
- MX 200 GT LOW | 6261505 P 014
- MX 200 GT HIGH | 6261503 P 015
- MX 400 GT | 6261504 P 016
- MX 300 GT | 6261502 P 017
- MX 500 | 6261506 P 018 - 019



MACSOLE® SPORT 2.0 P 038 - 045

- MACJUMP 2.0 | 6267006 P 042
- MACPULSE 2.0 | 6267005 P 043
- MACMOVE 2.0 | 6267004 + MACSPEED 2.0 | 6267003 P 044
- MACAIR 2.0 | 6267002 P 045



XXL PRO P 064 - 069

- TETRA PRO | 6263001 P 068
- ALPHA PRO | 6263000 P 069



FLAG P 088 - 091

- FLAG DUNE | 6263656 P 090
- FLAG COBALT | 6263649 + FLAG TITANE | 6263648 P 091



SUXXEED OFFROAD P 020 - 027

- S3 LOW | 6261602 P 024
- S3 HIGH | 6261601 P 025
- S3 SNOW | 6261603 P 026 - 027



MACSOLE® ADVENTURE 2.0 P 046 - 053

- MACEXPEDITION 2.0 LOW | 6265501 + HIGH 2.0 | 6265500 P 050
- MACWILD LOW 2.0 | 6265505 + HIGH 2.0 | 6265504 P 051
- MACCROSSROAD BROWN 2.0 | 6265507 P 052
- MACCROSSROAD LOW 2.0 | 6265503 + HIGH 2.0 | 6265502 P 053



SUXXEED® P 070 - 075

- SUXXEED S1P LOW | 6263803 P 074
- SUXXEED S3 LOW | 6263801 + S3 | 6263800 P 075



FOCUS P 092 - 097

- FOCUS SANDAL | 6253702 + PERFO | 6253703 P 094
- FOCUS LOW | 6263701 + HIGH | 6263700 P 095
- GUARDIAN 1 | 6263616 P 096
- GUARDIAN 2 (HIVER) | 6263615 P 097



RUN-R P 028 - 037

- RUN-R 210 | 6261005 P 032
- RUN-R 200 | 6261004 P 033
- RUN-R 100 LOW | 6261003 + HIGH | 6261002 P 034
- RUN-R 110 LOW | 6261001 P 035
- RUN-R 300 LOW | 6261006 + HIGH | 6261008 P 036
- RUN-R 400 LOW | 6261007 + HIGH | 6261009 P 037



MACSOLE® EXTREM 2.0 P 054 - 063

- MACSILVER 2.0 | 6265000 P 058
- MACSILVER INTEGRAL 2.0 | 6265008 P 059
- MACRANGER 2.0 | 6265005 P 060 - 061
- MACFOREST ZIP 2.0 | 6265002 P 062
- MACTREK GTX 2.0 | 6265009 P 063



MACSOLE® 1.0 P 076 - 087

- MACSOLE 1.0 INL | 6264003 + INH | 6264000 P 080
- MACSOLE 1.0 FXL | 6264012 + FXH | 6264002 P 081
- MACSOLE 1.0 NTX | 6264010 P 082
- MACSOLE 1.0 BFX1 | 6264004 + BFX2 | 6264008 P 083
- MACSOLE 1.0 DRK | 6264009 P 084
- MACSOLE 1.0 WTR | 6264017 P 085
- MACSOLE 1.0 FST | 6264016 P 086
- MACSOLE 1.0 WLD LOW | 6264007 + WLD 3 | 6264016 P 087



MACSOLE® PLUS P 098 - 101

- MACALLEGRON | 6253012 (S1) | 6263012 (S1P) P 100
- MACSTOPAC BROWN | 6263033 (S1P) P 100
- MACSTOPAC VS | 6253513 (S1) | 6263513 (S1P) P 101



NORMES P 106

UVEX HECKEL s.a.s

44, rue d'Engwiller | La Walck | 67350 Val de Moder | France

Tel. +33 388 07 61 08 | **Fax** +33 388 72 51 06

E-Mail France contact.france@uvex-heckel.fr

E-Mail Export contact.export@uvex-heckel.fr

www.heckel.fr