

 **HECKEL**
PERFORMANCE WITH STYLE





| | |
|-------|-------------------------------|
| P 002 | LA MARQUE HECKEL |
| P 004 | PROTECTING PLANET |
| P 006 | TECHNOLOGIES |
| P 016 | NORMES |
| | |
| P 018 | MACSOLE® SPORT |
| P 026 | MACSOLE® ADVENTURE 3.0 |
| P 036 | MACSOLE® X |
| P 046 | RUN-R |
| P 056 | SUXXEED OFFROAD |
| P 064 | SUXXEED |
| P 070 | FOCUS 2.0 |
| P 076 | MACSOLE® PLUS 2.0 |
| P 082 | MACSOLE® 1.0 |
| P 086 | XXL PRO |
| | |
| P 089 | ACCESSOIRES |
| P 090 | MERCHANDISING |
| P 091 | INDEX |



PERFORMANCE WITH STYLE

NOTRE SLOGAN TRADUIT NOTRE AMBITION.

Heckel, dont le siège est situé en France à La Walck, se spécialise dans la chaussure de sécurité en 1970 et devient rapidement une référence dans son domaine. Depuis 2001 Heckel est une marque du groupe uvex, un des leaders des équipements de protection individuelle (EPI) dans le monde.

Heckel est synonyme de performance. En portant une chaussure de sécurité Heckel, l'utilisateur sait qu'il est parfaitement protégé et équipé jusque dans les conditions les plus extrêmes.

Nous ne faisons aucun compromis sur la qualité et le contrôle de nos produits. C'est la façon ultime de garantir la performance de nos produits et donc des professionnels.

Nous sommes convaincus que la sécurité résulte de l'alliance des technologies les plus innovantes et du design. Avoir belle allure en toute sécurité, c'est l'ambition d'Heckel.

PROTECTING PLANET

NOS ENGAGEMENTS POUR L'HOMME ET LA PLANÈTE.

L'ENGAGEMENT UVEX EN FAVEUR DU DÉVELOPPEMENT DURABLE : UNE PROMESSE POUR L'HOMME ET L'ENVIRONNEMENT

« protecting people » est la mission commune à toutes les marques du groupe uvex dont Heckel fait partie depuis 2001. L'objectif est de proposer des produits, garantissant aux personnes la protection dont elles ont besoin.

Cependant, la notion de « protection » porte non seulement sur l'intégrité physique, mais englobe aussi le contexte social, environnemental et économique. C'est ainsi que notre mission « protecting people » a donné naissance au label « protecting planet », une promesse de protéger la société et l'environnement.

Cette philosophie est appliquée et intégrée à tous les niveaux dans les différentes divisions produits du groupe uvex. De cette façon, nous montrons de manière crédible au monde extérieur notre engagement envers le développement durable. C'est pourquoi, nous examinons, évaluons et optimisons toutes les étapes de la chaîne de valeur, afin de proposer les produits les plus durables possible.



protecting planet

by using recycled material

Afin de préserver les ressources, nous utilisons différents types de matériaux recyclés. Il s'agit par exemple de polyester recyclé issu de bouteilles en PET, qui sont réutilisées pour fabriquer des tiges de chaussures de sécurité. De nombreuses semelles intérieures sont également fabriquées à partir de mousse en PU recyclé



protecting planet

by using bio-based material

Les matériaux végétaux et biosourcés sont des matériaux d'avenir.

C'est pourquoi, nous utilisons, par exemple, de la fibre de bambou pour la doublure de nos chaussures de sécurité.



protecting planet

by not using harmful substances

Nous ne nous contentons pas de suivre la réglementation européenne REACH mais nous avons développé notre propre liste de substances nocives interdites, qui va bien au-delà des directives européennes applicables. L'ensemble de nos produits respecte ainsi aussi bien la santé des utilisateurs que l'environnement.



protecting planet

by using environmentally-friendly packaging

Les emballages écologiques s'inscrivent dans notre stratégie de développement durable. Nous utilisons de plus en plus d'emballages fabriqués à partir de matériaux recyclés que ce soient les boîtes à chaussures, les notices d'utilisation ou le papier de soie entourant les chaussures de sécurité.

NOS TECHNOLOGIES

VOUS ÊTES NOS PREMIERS EXPERTS. C'EST EN ÉTUDIANT VOS ATTENTES ET VOS BESOINS QUE NOUS CONCEVONS LES PRODUITS QUI VOUS PROTÈGERONT AU QUOTIDIEN.

LES CHAUSSURES HECKEL OFFRENT DE NOMBREUSES CARACTÉRISTIQUES DE SÉCURITÉ ET DE PROTECTION. AFIN DE FACILITER LA COMPRÉHENSION DE CES CARACTÉRISTIQUES, NOUS UTILISONS DIFFÉRENTS PICTOGRAMMES.

100 % metal free

La chaussure entière ne présente aucune partie métallique



Embout de protection non métallique

Protège contre les chutes d'objets jusqu'à 200 J et à la compression jusqu'à 15 000 Newton conformément à la norme EN 20345 | 100 % amagnétique | indolore grâce à sa forme ergonomique | extra large | 20 % plus léger qu'un embout acier conventionnel | conduit moins le chaud et le froid qu'un embout métallique



Embout de protection acier

Protège contre les chutes d'objets jusqu'à 200 J et à la compression jusqu'à 15 000 Newton conformément à la norme EN 20345



Protection métatarsale (M)

Protège les métatarses contre les chutes d'objets jusqu'à 100 J conformément à la norme EN 20345



Résistance à la pénétration d'eau

WRU ou WR conformément à la norme EN 20345



Coutures résistantes au feu



Semelle de propreté avec isolation thermique

Isolation contre le chaud et le froid



Résistance à la chaleur par contact (HRO)

Résistance à une température de 300° C conformément à la norme EN 20345



Semelle anti-perforation non métallique

Résistance à la perforation jusqu'à 1100 Newton conformément à la norme EN 20345 | 100 % composite | flexible | amagnétique | protège 100 % de la surface du pied (contre 85 % en moyenne pour les semelles en acier) | plus légère que les semelles acier | conduit moins le chaud et le froid qu'une semelle métallique



Semelle anti-perforation inox

Résistance à la perforation jusqu'à 1100 Newton conformément à la norme EN 20345



ESD

Conforme aux spécifications ESD avec une résistance électrique inférieure à 35 mégaohms



TECHNOLOGIE DU CAOUTCHOUC MACSOLE®

Depuis 20 ans, nous développons notre propre technologie de semelage en caoutchouc : la technologie MACSOLE®. Les semelles MACSOLE® réalisées dans des mélanges exclusifs de caoutchouc nitrile offrent des performances inégalées de sécurité et de longévité jusque dans les conditions les plus extrêmes.



Durabilité

Les semelles MACSOLE® sont réalisées dans des mélanges uniques et exclusifs offrant des performances inégalées de résistance à l'abrasion, allongeant ainsi la durée de vie de nos produits.

Confort

Les propriétés naturelles d'élasticité du caoutchouc garantissent un amorti durable et diminuent la fatigue liée à la marche ou lorsque l'utilisateur est en position debout de manière prolongée.

Multi-usages

Résistantes et durables, les semelles en caoutchouc MACSOLE® sont extrêmement polyvalentes.



Adhérence

La formulation de notre caoutchouc MACSOLE® permet d'offrir une adhérence très supérieure aux exigences de la norme EN 13287.



Résistance thermique

La résistance exceptionnelle du caoutchouc MACSOLE® aux températures extrêmes garantit une isolation thermique inégalée contre le chaud et le froid. Seul le caoutchouc résiste à la chaleur par contact jusqu'à 300°C et permet de répondre à la norme HRO.

CHAUSSURES DE SÉCURITÉ AVEC SEMELLE CAOUTCHOUC MACSOLE®

MACSOLE® SPORT

La technologie MACSOLE® pour les personnes travaillant dans l'industrie légère, la logistique, l'industrie automobile, les services



MACSOLE® ADVENTURE 3.0

La technologie MACSOLE® pour les travaux extérieurs et les sols irréguliers



MACSOLE® X

La technologie MACSOLE® pour les travaux en conditions très difficiles voire extrêmes : intempéries, grand froid et sols très exigeants



MACSOLE® PLUS 2.0

La technologie MACSOLE® idéale pour de multiples applications et un excellent rapport qualité/prix

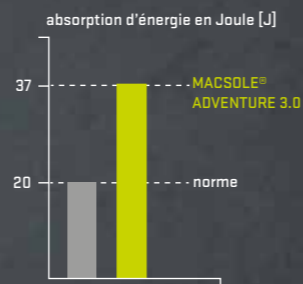


CONFORT & ANTI-FATIGUE
TECHNOLOGIE MACABSORB



ABSORPTION D'ÉNERGIE
85%

supérieure à celle prescrite par la norme EN ISO 20345 : 2011



Insert EVA arrière

Insert EVA avant



UNE NOUVELLE DÉFINITION DE LA PERFORMANCE MACSOLE®

Les nouveaux modèles de la gamme MACSOLE® ADVENTURE 3.0 associent les propriétés naturelles d'élasticité du caoutchouc à la technologie innovante MACABSORB : des inserts en mousse EVA sont placés à l'avant et à l'arrière du pied pour vous offrir une absorption des chocs largement supérieure aux exigences de la norme, un confort de port sensiblement amélioré et une fatigue réduite au niveau des pieds.



ULTRA LÉGER & AMORTI DURABLE

TECHNOLOGIE MACFOAM

En nous inspirant des matériaux utilisés dans le monde du sport, nous avons développé la technologie innovante de semelle intermédiaire MACFOAM en Phylon, un EVA compressé. Moulé à une certaine température puis expansé, cet EVA dispose d'une structure inédite composée d'air et de matière solide qui en fait un matériau ultra léger doté d'un fort pouvoir d'absorption des chocs et d'une résilience exceptionnelle.



ABSORPTION DES CHOCS

présent sur toute la surface de la chaussure, MACFOAM constitue une couche supplémentaire dédiée à l'amorti



FLEXIBILITÉ

l'une des caractéristiques clé du Phylon est sa grande souplesse permettant ainsi d'accompagner le déroulé naturel du pied



LÉGÈRETÉ

grâce à la présence d'air dans sa structure, le Phylon est un matériau plus léger que tous les autres composants pour des performances supérieures

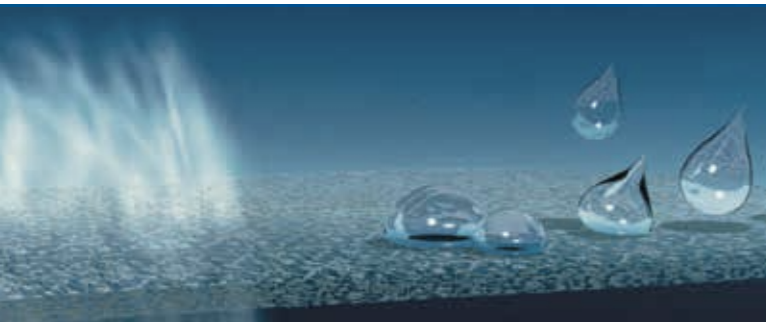


RÉSILIENCE

la couche confort MACFOAM conserve ses excellentes propriétés d'amorti tout au long de la durée de vie de la chaussure



IMPERMÉABILITÉ ET RESPIRABILITÉ



LA TECHNOLOGIE GORE-TEX

La membrane GORE-TEX est dotée de pores microscopiques 20 000 fois plus petits qu'une goutte d'eau, mais 700 fois plus grands qu'une molécule de vapeur d'eau. Elle permet ainsi d'évacuer la transpiration, tout en vous protégeant de la pluie et de la neige.

Les chaussures GORE-TEX gardent vos pieds au sec pour le plus grand des confort.

GORE-TEX UNE EXIGENCE AU-DELÀ DES NORMES

La technologie GORE-TEX dépasse de loin les exigences de la norme EN ISO 20345/347 en matière d'imperméabilité, de respirabilité et de durabilité.



Imperméabilité durable

Les chaussures GORE-TEX résistent jusqu'à 300 000 flexions (80 heures) dans l'eau jusqu'à la malléole sans laisser une seule goutte d'eau pénétrer dans la chaussure.

La norme EN ISO 20344 nécessite uniquement 4800 flexions (80 minutes) et autorise la pénétration de 3 cm² d'eau.



Respirabilité

Les matériaux utilisés dans les chaussures GORE-TEX ont une respirabilité jusqu'à six fois plus élevée que les valeurs exigées dans la norme EN ISO 20345/347.



Durabilité

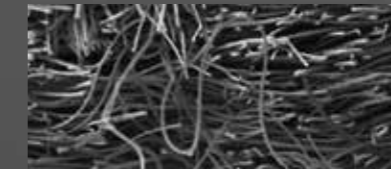
La doublure intérieure et les matériaux de la tige doivent résister à quatre fois plus de mouvements d'abrasion que ce qui est indiqué par la norme EN ISO.

CHAUSSURES GORE-TEX CONFORT ET ISOLATION

Pour les travaux en extérieur par très grand froid, les travaux en montagne ou les chambres froides, GORE-TEX a développé un nouveau laminé permettant d'obtenir une isolation thermique efficace tout en réduisant le poids de 15% pour le même niveau de protection thermique.

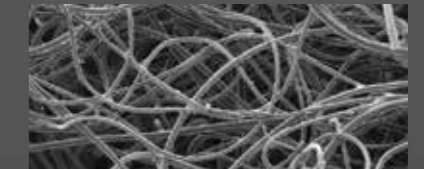
ISOLANT CLASSIQUE VERSUS NOUVEL ISOLANT GORE-TEX

Isolant classique

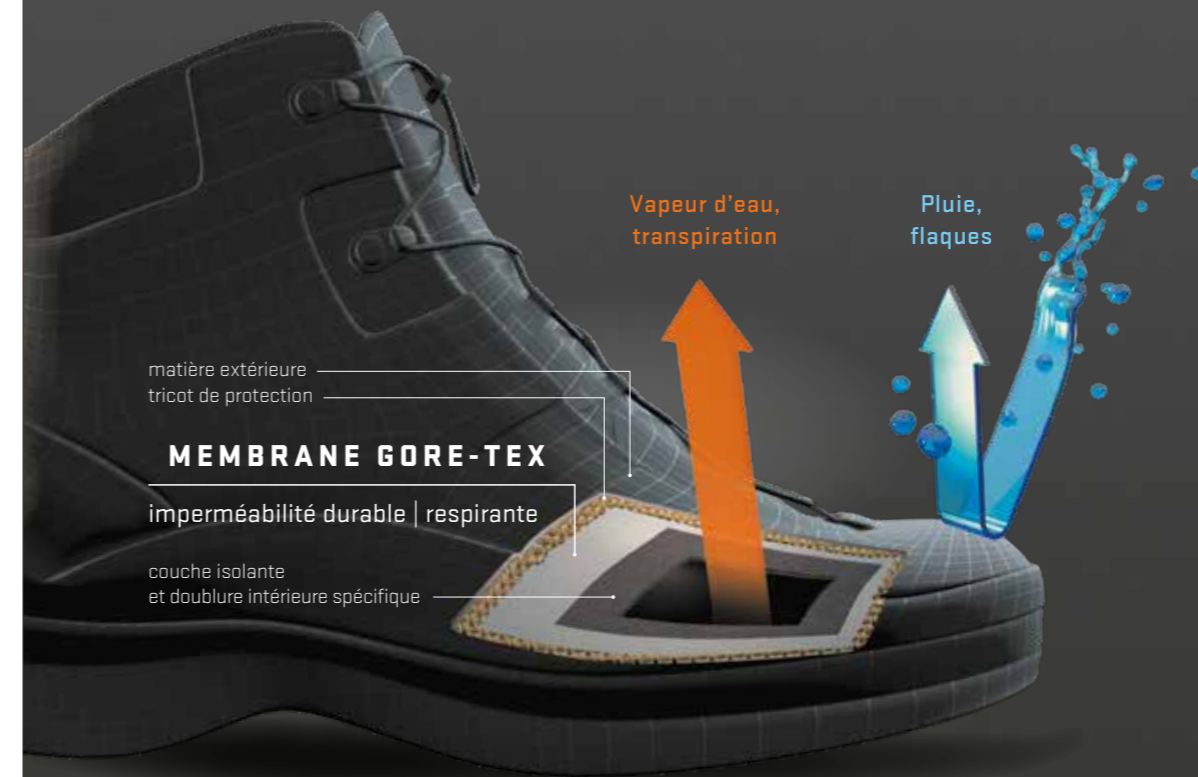


fibres solides et plus nombreuses **augmentant le poids** | structure 2D plate en couches superposées **empêchant l'air de pénétrer** | **perte de capacité d'isolation** quand comprimé | agglomération de fibres limitant la flexibilité et la souplesse

Nouvel isolant GORE-TEX



15 % plus léger | fibres creuses et moins nombreuses offrant **plus de légèreté** | structure 3D permettant d'emmagasiner l'air pour **plus d'isolation** | effet spirale assurant **flexibilité et confort**



AVEC LA MEMBRANE GORE-TEX, L'ISOLANT RESTE SEC

La membrane GORE-TEX, durablement imperméable et respirante, protège l'isolant contre toute pénétration d'eau provenant de l'extérieur. En parallèle, la transpiration s'évacue facilement sous forme de vapeur d'eau.

L'isolant reste sec et conserve son efficacité. Vos pieds restent confortablement au sec.

Être mouillé c'est avoir froid, être au sec c'est avoir chaud !

D3O®

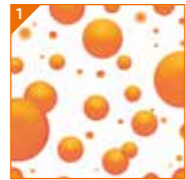
PROTECTION DES MÉTATARSEES

TECHNOLOGIE BREVETÉE

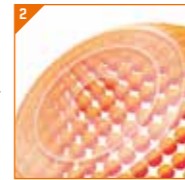
D3O® utilise des technologies brevetées et exclusives, conçues à partir de fluide non-newtonien, pour fabriquer des matériaux souples et flexibles avec des propriétés d'absorption des chocs élevées.

D3O® offre ainsi une solution ergonomique garantissant une protection métatarsienne sûre contre les impacts, une grande liberté de mouvement ainsi qu'un confort de port incomparable.

COMMENT FONCTIONNE LA TECHNOLOGIE D3O® ?



Matière ultra flexible



Absorbe et dissout l'énergie de l'impact



Retour à l'état originel

CONFORT ET SÉCURITÉ RENFORCÉE

PIÈCE DE PROTECTION INTÉGRÉE DANS LA LANGUETTE

SOUPLE ET FLEXIBLE

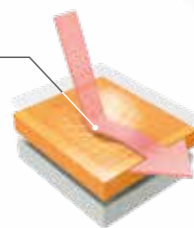
Sa forme ergonomique épouse la forme du pied pour une grande liberté de mouvement

FINE ET LÉGÈRE

Ajoute très peu de poids à la chaussure

RÉSISTE À UN IMPACT DE 100 JOULES

Marquage M selon la norme EN ISO 20345



FORME PROFILÉE

Bords effilés pour une meilleure intégration



D3O® est une marque déposée de Design Blue Limited.

BOA®

UN RÉGLAGE RAPIDE, FACILE ET PRÉCIS

THE BOA® FIT SYSTEM

Le BOA® Fit System révolutionne le laçage traditionnel en offrant des solutions de fermeture et d'ajustement développées pour la performance. Il procure un maintien sûr pour une connexion optimale avec votre équipement et une sécurité accrue.

DISQUE MICRO-AJUSTABLE

LACETS LÉGERS ULTRA RÉSISTANTS

GUIDES POUR LACET À FAIBLE FROTTEMENT



FONCTIONNEMENT



Appuyer pour enclencher



Tourner pour serrer



Tirer pour desserrer rapidement

THE BOA® BENEFITS

RAPIDE

En un clic, mettez et retirez vos chaussures de sécurité rapidement et facilement, quelles que soient les conditions

SIMPLE

D'une main, réalisez des micro-ajustements instantanés, pour un réglage précis et sur mesure, même pendant que vous travaillez

CONNECTÉ

En vous offrant un ajustement millimétré, BOA® vous permet de mieux faire corps avec votre équipement pour une dextérité, une réactivité et un contrôle améliorés

DURABLE

Les disques et lacets du BOA® Fit System sont garantis pour la durée de vie du produit dans lequel ils sont intégrés

BOA® est une marque déposée de Boa Technology Inc.



Tout modèle certifié après décembre 2007 doit remplir un des trois critères ci-dessous et être marqué du symbole correspondant

| Marquage | Exigences | Conditions de l'essai | Coefficient de frottement |
|----------|--|--|---------------------------|
| SRA | résistance au glissement sur les sols en carreaux céramiques recouverts de SLS | glissement du talon vers l'avant glissement à plat vers l'avant | → 0,28 → 0,32 |
| SRB | résistance au glissement sur les sols en acier recouverts de glycérol | glissement du talon vers l'avant glissement à plat vers l'avant | → 0,13 → 0,18 |
| SRC | résistance au glissement selon norme SRA + SRB | SRA et SRB | |

IDENTIFICATION DES CHAUSSURES À USAGE PROFESSIONNEL

| Exigences de base et complémentaires pour les chaussures en cuir par exemple | chaussures de sécurité EN ISO 20345 | chaussures de protection EN ISO 20346 | chaussures de travail EN ISO 20347 | L'utilisation des différentes chaussures dépend du type de risque. Des exigences complémentaires peuvent être requises pour toutes les chaussures (par ex. exigences relatives à l'isolation thermique ou frigorifique, sécurité anti-perforation). Ces chaussures devront porter l'identification correspondante. Les principes de contrôle de toutes les exigences de base et complémentaires sont fixées dans la norme EN ISO 20344. |
|--|-------------------------------------|---------------------------------------|---|--|
| exigences de base pour des chaussures et résistance de l'embout aux chocs et à la compression | SB 200 joules | PB 100 joules | OB pas d'exigence | |
| exigences complémentaires: arrière du talon fermé antistatique taux d'absorption d'énergie au niveau du talon résistance aux hydrocarbures | S1 | P1 | O1 (sans résistance aux hydrocarbures) | |
| exigences complémentaires: idem précédent et en sus: tige résistante à la pénétration d'eau | S2 | P2 | O2 | |
| exigences complémentaires: idem précédent et en sus: protection contre la perforation* semelle de marche à crampons | S3 | P3 | O3 | |
| Exigences de base et complémentaires pour des chaussures en PVC ou PU par exemple | | | | |
| exigences de base pour des chaussures et résistance de l'embout aux chocs | SB 200 joules | PB 100 joules | OB pas d'exigence | |
| exigences complémentaires: antistatique absorption d'énergie au niveau du talon résistance aux hydrocarbures | S4 | P4 | O4 | |
| protection contre la perforation* semelle de marche profilée | S5 | P5 | O5 | |

* Protection contre la perforation (marquage P ou S3) - Attention: veuillez noter que la résistance à la perforation a été testée en laboratoire en utilisant une pointe de 4,5 mm de diamètre et une force de 1100 N. Des forces supérieures ou des clous plus fins peuvent augmenter le risque de pénétration. Le cas échéant, des mesures préventives alternatives sont à prendre en considération.

Une révision de la norme EN ISO 20344 sera publiée au cours de l'année 2022. Pour toute question concernant les modifications ou ajouts à venir, veuillez contacter votre représentant commercial.

EXIGENCES COMPLÉMENTAIRES POUR DES APPLICATIONS PARTICULIÈRES ET LEURS SYMBOLES CORRESPONDANTS (EXTRAIT)

Peut répondre à la norme bien que non exigée dans ce cas
Répond à la norme

| Symbole | Risque couvert | EN ISO 20345 : 2011 | | | | | EN ISO 20347 | | | |
|---------|--|---------------------|----|----|----|----|--------------|----|----|----|
| | | SB | S1 | S2 | S3 | S5 | OB | O1 | O2 | O3 |
| - | exigence de base | | | | | | | | | |
| P | semelle anti-perforation | | | | | | | | | |
| A | antistatique | | | | | | | | | |
| E | absorption d'énergie du talon | | | | | | | | | |
| HI | isolation contre le chaud | | | | | | | | | |
| CI | isolation contre le froid | | | | | | | | | |
| WRU | tige résistante à la pénétration de l'eau | | | | | | | | | |
| HRD | résistance à la chaleur par contact (+ 300°C/min) | | | | | | | | | |
| WR | intégralité de la chaussure résistante à la pénétration d'eau (étanchéité) | | | | | | | | | |
| M | protection métatarsale | | | | | | | | | |
| CR | résistance à la coupure | | | | | | | | | |
| FD | résistance de la semelle aux hydrocarbures | | | | | | | | | |



MACSOLE®
SPORT

**LA GAMME MACSOLE® SPORT EST
LARGEMENT INSPIRÉE DU MONDE DU
SPORT AUSSI BIEN DANS SON DESIGN
QUE DANS LES PERFORMANCES
QU'ELLE PROPOSE.**

La technologie innovante de semelle intermédiaire MACFOAM garantit légèreté, flexibilité ainsi qu'une absorption des chocs haute performance.

Cette gamme s'adresse aux personnes amenées à marcher beaucoup ou rester debout de manière prolongée dans les métiers de la logistique, dans les collectivités, l'industrie légère ou pour les artisans.



01
Couche confort MACFOAM
absorption des chocs haute performance, légèreté et flexibilité tout au long de la durée de vie de la chaussure



02
Langnette superlight tongue
ultra fine et légère | gestion climatique renforcée | soufflets évitant l'intrusion de matériaux à l'intérieur de la chaussure

03
Bout recouvert caoutchouc
durée de vie prolongée de la chaussure | adapté aux personnes amenées à **travailler accoupiées ou à genoux**



Semelle caoutchouc MACSOLE® avec couche confort MACFOAM

résistance à la glisse **norme SRC** | résistance aux **huiles et aux hydrocarbures** | résistance aux **produits chimiques** | résistance à la chaleur par contact **jusqu'à 300°C** (norme HRD) | **antistatique**

chaussant **pointures françaises largeur 11**

- 01** encoches avant pour une meilleure accroche en phase de propulsion
- 02** crampons multipliés sur les côtés de la semelle pour offrir plus d'adhérence
- 03** profil GRIPSTEP pour échelles et escaliers
- 04** profil moderne et typé sport pour accompagner le déroulé naturel du pied
- 05** encoches arrière pour une meilleure accroche en phase d'attaque

Semelle de propreté*

amovible | anatomique

dessus en textile microfibre très résistant à l'abrasion | parfaite évacuation de la transpiration | absorption des chocs à l'avant et à l'arrière



dessous mousse PU **85 % recyclé** à cellules ouvertes avec une très grande capacité d'absorption et d'évacuation de l'humidité | séchage rapide



Semelle anti-perforation non métallique

résistance à la perforation jusqu'à **1100 Newton** conformément à la norme EN 20345 | **100 % composite** | flexible | **amagnétique** | **protège 100 % de la surface du pied** (contre 85 % en moyenne pour les semelles en acier) | **plus légère** que les semelles acier | **conduit moins le chaud et le froid** qu'une semelle métallique



Embout de protection non métallique

protège contre les chutes d'objets jusqu'à **200 J** et à la compression jusqu'à **15 000 Newton** conformément à la norme EN 20345 | **100 % amagnétique** | indolore grâce à sa forme ergonomique | **extra large** | **20 % plus léger** qu'un embout acier conventionnel | **conduit moins le chaud et le froid** qu'un embout métallique



*pour les modèles 67453, 67403, 67443, 67473 et 67433



S1P



SRC



MS 100 HIGH S1P HRO SRC

semelle caoutchouc MACSOLE® SPORT adhérente et robuste | **semelle intermédiaire** MACFOAM pour absorption des chocs haute performance, flexibilité et légèreté renforcées | **tige** textile micromesh très respirant, bout recouvert en TPU renforcé, contrefort en TPR recyclé à 50 % pour une meilleure stabilité | **doublure** polyester mesh 3D | **languette** superlight tongue ultra fine | **embout** non métallique | **semelle anti-perforation** non métallique | **semelle de propreté** anatomique avec dessous mousse PU 85 % recyclé | **poids** 525 g en pointure 42

100%
metal
free

POINTR 36 - 48 | EN ISO 20345 : 2011
CODE PRDT 67453

artisans, second-œuvre, métiers de la logistique, du transport, industrie légère, service, collectivités, milieux secs

MS 100 LOW S1P HRO SRC

semelle caoutchouc MACSOLE® SPORT adhérente et robuste | **semelle intermédiaire** MACFOAM pour absorption des chocs haute performance, flexibilité et légèreté renforcées | **tige** textile micromesh très respirant, bout recouvert en TPU renforcé, contrefort en TPR recyclé à 50 % pour une meilleure stabilité | **doublure** polyester mesh 3D | **languette** superlight tongue ultra fine | **embout** non métallique | **semelle anti-perforation** non métallique | **semelle de propreté** anatomique avec dessous mousse PU 85 % recyclé | **poids** 500 g en pointure 42

100%
metal
free

POINTR 36 - 48 | EN ISO 20345 : 2011
CODE PRDT 67403

artisans, second-œuvre, métiers de la logistique, du transport, industrie légère, service, collectivités, milieux secs



SANDAL

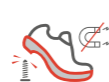


S3



MS 110 SANDAL S1P HRO SRC

semelle caoutchouc MACSOLE® SPORT adhérente et robuste | **semelle intermédiaire** MACFOAM pour absorption des chocs haute performance, flexibilité et légèreté renforcées | **tige** microfibre très respirant et larges perforations pour une parfaite ventilation, bout recouvert en TPU renforcé, contrefort en TPR recyclé à 50 % pour une meilleure stabilité, bride ajustable avec système de fermeture et d'ouverture rapide | **doublure** polyester mesh 3D | **languette** superlight tongue ultra fine | **embout** non métallique | **semelle anti-perforation** non métallique | **semelle de propreté** anatomique avec dessous mousse PU 85 % recyclé | **poids 550 g** en pointure 42



100%
metal
free



artisans, second-œuvre, métiers de la logistique, du transport, industrie légère, service, collectivités, milieux chauds et secs

POINTR 36-48 | EN ISO 20345 : 2011
CODE PRDT 67443



MS 300 LOW + HIGH S3 HRO SRC

semelle caoutchouc MACSOLE® SPORT adhérente et robuste | **semelle intermédiaire** MACFOAM pour absorption des chocs haute performance, flexibilité et légèreté renforcées | **tige** cuir pleine fleur huilé, bout recouvert en caoutchouc, contrefort en TPR recyclé à 50 % pour une meilleure stabilité | **doublure** polyester mesh 3D | **languette** superlight tongue ultra fine | **embout** non métallique | **semelle anti-perforation** non métallique | **semelle de propreté** anatomique avec dessous mousse PU 85 % recyclé | **poids 540 g** (LOW) et **590 g** (HIGH) en pointure 42



100%
metal
free



artisans, second-œuvre, métiers de la logistique, du transport, industrie légère, service, collectivités, milieux humides

POINTR 36 - 48 | EN ISO 20345 : 2011
CODE PRDT 67473 (LOW)
67433 (HIGH)





MACSOLE®
ADVENTURE
3.0

LA GAMME MACSOLE® ADVENTURE 3.0, TOTALEMENT AMAGNÉTIQUE, EST DÉDIÉE AUX TRAVAUX EXTÉRIEURS ET À TOUS CEUX QUI RECHERCHENT UN AUTHENTIQUE DESIGN OUTDOOR.

Sa semelle en caoutchouc MACSOLE® ultra robuste et résistante à la glisse, son bout recouvert directement intégré, son système de maintien Agile Ankle Guard en font la gamme polyvalente par excellence. Dotées de la technologie MACABSORB, les chaussures de sécurité MACSOLE® ADVENTURE 3.0 offrent, en outre, une absorption des chocs et un confort durable sur tous les terrains.



01
Bout recouvert en caoutchouc
directement intégré | très résistant à l'abrasion | **durée de vie prolongée** de la chaussure | adapté aux personnes amenées à **travailler accroupies** ou à **genoux**

02
Agile Ankle Guard
pour un meilleur maintien du pied et de la cheville | limite le risque d'entorse

03
Technologie MACABSORB
absorption des chocs 85 % supérieure aux exigences de la norme | fatigue réduite



Semelle en caoutchouc MACSOLE® avec inserts EVA MACABSORB

résistance à la glisse **norme SRC** | résistance aux **huiles et aux hydrocarbures** | résistance aux **produits chimiques** | résistance à la chaleur par contact **jusqu'à 300°C** (norme HRO) | **antistatique**

chaussant **pointures françaises** largeur 11

- 01** larges surfaces portantes pour une meilleure accroche
- 02** talon décroché spécial sols difficiles
- 03** profil GRIPSTEP pour échelles et escaliers
- 04** crampons profonds aux arêtes vives spécialement adaptés aux terrains accidentés
- 05** profil auto-nettoyant améliorant la résistance au glissement
- 06** lignes ergonomiques suivant le déroulé naturel du pied

Semelle de propreté

amovible | anatomique

dessus en textile microfibre très résistant à l'abrasion | parfaite évacuation de la transpiration | absorption des chocs à l'avant et à l'arrière



dessous mousse PU 85 % recyclé à cellules ouvertes avec une très grande capacité d'absorption et d'évacuation de l'humidité | séchage rapide



Semelle anti-perforation non métallique

résistance à la perforation jusqu'à **1100 Newton** conformément à la norme EN 20345 | **100 % composite** | flexible | **amagnétique** | **protège 100 % de la surface du pied** (contre 85 % en moyenne pour les semelles en acier) | **plus légère** que les semelles acier | **conduit moins le chaud et le froid** qu'une semelle métallique



Embout de protection non métallique

protège contre les chutes d'objets jusqu'à **200 J** et à la compression jusqu'à **15 000 Newton** conformément à la norme EN 20345 | **100 % amagnétique** | **indolore** grâce à sa forme ergonomique | **extra large** | **20 % plus léger** qu'un embout acier conventionnel | **conduit moins le chaud et le froid** qu'un embout métallique





WR



S3



MACEXPEDITION 3.0 S3 HIGH S3 CI HI WR HRO SRC

semelle caoutchouc MACSOLE® ADVENTURE 3.0 avec inserts EVA MACABSORB au talon et à l'avant du pied pour une meilleure absorption des chocs | **tige** textile microfibre résistant à la pénétration de liquides, bout recouvert directement intégré en caoutchouc, système de maintien Agile Ankle Guard | **doublure** membrane GORE-TEX Performance Comfort Footwear | **embout** non métallique | **semelle anti-perforation** non métallique | **semelle de propreté** anatomique avec dessous mousse PU 85 % recyclé | **poids 700 g** en pointure 42

milieux extérieurs humides, espaces verts, 100% imperméable (WR)

POINTR **36 - 48** | EN ISO 20345 : 2011
CODE PRDT 67343



100% metal free



MACCROSSROAD BROWN 3.0 S3 HIGH S3 CI HI HRO SRC

semelle caoutchouc MACSOLE® ADVENTURE 3.0 avec inserts EVA MACABSORB au talon et à l'avant du pied pour une meilleure absorption des chocs | **tige** cuir pleine fleur huilé résistant à la pénétration de liquides, bout recouvert directement intégré en caoutchouc, système de maintien Agile Ankle Guard | **doublure** polyester mesh 3D | **embout** non métallique | **semelle anti-perforation** non métallique | **semelle de propreté** anatomique avec dessous mousse PU 85 % recyclé | **poids 700 g** en pointure 42

modèles polyvalents pour travaux sur sols irréguliers, milieux humides

POINTR **36 - 48** | EN ISO 20345 : 2011
CODE PRDT 67303



100% metal free





SRC



HRO



MACCROSSROAD 3.0 S3 LOW S3 CI HI HRO SRC

semelle caoutchouc MACSOLE® ADVENTURE 3.0 avec inserts EVA MACABSORB au talon et à l'avant du pied pour une meilleure absorption des chocs | **tige** cuir pleine fleur huilé résistant à la pénétration de liquides, bout recouvert directement intégré en caoutchouc | **doublure** polyester mesh 3D | **embout** non métallique | **semelle anti-perforation** non métallique | **semelle de propreté** anatomique avec dessous mousse PU 85 % recyclé | **poids 650 g** en pointure 42

modèles polyvalents pour travaux sur sols irréguliers, milieux humides

POINTR **36 - 48** | EN ISO 20345 : 2011
CODE PRDT 67323



100% metal free



MACCROSSROAD 3.0 S3 HIGH S3 CI HI HRO SRC

semelle caoutchouc MACSOLE® ADVENTURE 3.0 avec inserts EVA MACABSORB au talon et à l'avant du pied pour une meilleure absorption des chocs | **tige** cuir pleine fleur huilé résistant à la pénétration de liquides, bout recouvert directement intégré en caoutchouc, système de maintien Agile Ankle Guard | **doublure** polyester mesh 3D | **embout** non métallique | **semelle anti-perforation** non métallique | **semelle de propreté** anatomique avec dessous mousse PU 85 % recyclé | **poids 700 g** en pointure 42

modèles polyvalents pour travaux sur sols irréguliers, milieux humides

POINTR **36 - 48** | EN ISO 20345 : 2011
CODE PRDT 67313



100% metal free





MACCROSSROAD 3.0 S3 HIGH BOA S3 CI HI HRO SRC

semelle caoutchouc MACSOLE® ADVENTURE 3.0 avec inserts EVA MACABSORB au talon et à l'avant du pied pour une meilleure absorption des chocs | **tige** cuir pleine fleur huilé résistant à la pénétration de liquides, bout recouvert directement intégré en caoutchouc, système de maintien Agile Ankle Guard | **BOA® Fit System** solution de fermeture simple, rapide ajustement personnalisé | **doublure** polyester mesh 3D | **embout** non métallique | **semelle anti-perforation** non métallique | **semelle de propreté** anatomique avec dessous mousse PU 85 % recyclé | **poids 700 g** en pointure 42

modèles polyvalents pour travaux sur sols irréguliers, milieux humides

POINTR **36 - 48** | EN ISO 20345 : 2011
CODE PRDT 67363

BOA® est une marque déposée de Boa Technology Inc.



MACCROSSROAD 3.0 S3 HIGH META S3 M CI HI HRO SRC

semelle caoutchouc MACSOLE® ADVENTURE 3.0 avec inserts EVA MACABSORB au talon et à l'avant du pied pour une meilleure absorption des chocs | **tige** cuir pleine fleur huilé résistant à la pénétration de liquides, bout recouvert directement intégré en caoutchouc, système de maintien Agile Ankle Guard | **protection métatarsale D3O® 100 J** intégrée dans la languette et très flexible | **doublure** polyester mesh 3D | **embout** non métallique | **semelle anti-perforation** non métallique | **semelle de propreté** anatomique avec dessous mousse PU 85 % recyclé | **poids 740 g** en pointure 42

risque de chutes d'objet, énergie et environnement, construction, industrie lourde

POINTR **36 - 48** | EN ISO 20345 : 2011
CODE PRDT 67353

D3O® est une marque déposée de Design Blue Limited.





MACSOLE®

X

LA GAMME MACSOLE® X S'ADRESSE À TOUTES LES PERSONNES TRAVAILLANT DANS DES CONDITIONS TRÈS DIFFICILES VOIRE EXTRÊMES ET QUI SONT SOUMISES AUX INTEMPÉRIES, AUX CONDITIONS HUMIDES, AU GRAND FROID ET AUX SOLS TRÈS EXIGEANTS.

Pour faire face à ces environnements hostiles, les produits MACSOLE® X offrent de nombreuses solutions techniques : imperméabilité et respirabilité grâce à la membrane GORE-TEX, technologie d'isolation thermique nouvelle génération GORE-TEX, adhérence exceptionnelle de la semelle caoutchouc MACSOLE® X, matières premières de grande qualité et éléments de protection non métalliques pour plus de légèreté et de flexibilité.



01
Couche confort en PU
excellente absorption des chocs | légèreté

02
Bout recouvert injecté en PU
durée de vie prolongée de la chaussure | adapté aux personnes amenées à travailler accroupies ou à genoux

03
Cuir pleine fleur hydrofuge
spécifique aux usages extérieurs



Semelle en PU / caoutchouc MACSOLE®

résistance à la glisse **norme SRC** | résistance aux **huiles et aux hydrocarbures** | résistance aux **produits chimiques** | **antistatique** | **flexibilité et absorption** des chocs optimales | résistance à la chaleur par contact **jusqu'à 300°C** (norme HRD)

chaussant **pointures françaises** largeur 11

- 01** rainures arrière améliorant l'adhérence lors du premier contact du talon avec le sol
- 02** couche confort en PU pour une excellente absorption des chocs
- 03** talon décroché
- 04** profil GRIPSTEP pour échelles et escaliers
- 05** profil auto-nettoyant améliorant la résistance au glissement
- 06** profil tout terrain avec crampons profonds
- 07** excellente résistance à l'abrasion
- 08** rainures avant pour une meilleure accroche

Semelle de propreté

antistatique | anatomique



dessus en textile pour une très bonne résistance à l'abrasion | absorption de l'humidité et séchage rapide

absorbeur de chocs perforé en EVA | dessous en fibres non tissé pour une très grande capacité d'absorption de l'humidité et un séchage rapide



Semelle anti-perforation non métallique

résistance à la perforation jusqu'à **1100 Newton** conformément à la norme EN 20345 | **100 % composite** | **flexible** | **amagnétique** | **protège 100 % de la surface du pied** (contre 85 % en moyenne pour les semelles en acier) | **plus légère** que les semelles acier | **conduit moins le chaud et le froid** qu'une semelle métallique



Embout de protection non métallique

protège contre les chutes d'objets jusqu'à **200 J** et à la compression jusqu'à **15 000 Newton** conformément à la norme EN 20345 | **100 % amagnétique** | **indolore** grâce à sa forme ergonomique | **extra large** | **20 % plus léger** qu'un embout acier conventionnel | **conduit moins le chaud et le froid** qu'un embout métallique





-30°C



MX 100 GT2 S3 CI HI WR HRO SRC

semelle PU/caoutchouc très adhérente, profil auto-nettoyant, très bonne absorption des chocs, bout recouvert injecté en PU, résistante à la chaleur par contact jusqu'à 300°C | **tige** cuir pleine fleur hydrofuge et textile, col et soufflets matelassés, fermeture avec passants non métalliques et fermeture zip, piping et inserts réfléchissants | **doublure** membrane GORE-TEX Confort et Isolation thermique, nouveau: 15% de poids en moins, avec le même niveau de protection thermique grâce à une nouvelle technologie d'isolation GORE-TEX | **embout** non métallique | semelle **anti-perforation** non métallique | **semelle de propreté** anatomique, absorbe et évacue efficacement la transpiration, absorbeur de chocs au talon | **poids 830 g** en pointure 42

travaux extérieurs par grand froid, réseaux de transport, travaux en montagne, chambres froides, pétrole, gaz, mines, 100% imperméable (WR)

POINTR 37-48 | EN ISO 20345: 2011
CODE PROT 67083





CI



SRC



MX 400 GT S3 CI HI WR HRO SRC

semelle PU/caoutchouc très adhérente, profil auto-nettoyant, très bonne absorption des chocs, bout recouvert injecté en PU, résistante à la chaleur par contact jusqu'à 300°C | **tige** cuir pleine fleur marron huilé hydrofuge, col et soufflets matelassés hydrofuges, piping réfléchissant, fermeture avec passants et crochets métalliques | **doublure** membrane GORE-TEX Extended Comfort Footwear | **embout** non métallique | **semelle anti-perforation** non métallique | **semelle de propreté** anatomique, absorbe et évacue efficacement la transpiration, absorbeur de chocs au talon | **poids 800 g** en pointure 42

travaux extérieurs en milieux humides, BTP, réseaux de transport, énergie, chimie, espaces verts. 100 % imperméable (WR)



POINTR **37 - 48** | EN ISO 20345 : 2011
CODE PRDT 63953



MX 300 GT S3 CI HI WR HRO SRC

semelle PU/caoutchouc très adhérente, profil auto-nettoyant, très bonne absorption des chocs, bout recouvert injecté en PU, résistante à la chaleur par contact jusqu'à 300°C | **tige** cuir pleine fleur hydrofuge, col et soufflets matelassés hydrofuges, piping réfléchissant, fermeture avec passants et crochets métalliques | **doublure** membrane GORE-TEX Extended Comfort Footwear | **embout** non métallique | **semelle anti-perforation** non métallique | **semelle de propreté** anatomique, absorbe et évacue efficacement la transpiration, absorbeur de chocs au talon | **poids 800 g** en pointure 42

travaux extérieurs en milieux humides, BTP, réseaux de transport, énergie, chimie, espaces verts. 100 % imperméable (WR)



POINTR **37 - 48** | EN ISO 20345 : 2011
CODE PRDT 63933





MX 500 S3 HI HRO SRC

semelle PU/caoutchouc très adhérente, profil auto-nettoyant, très bonne absorption des chocs, bout recouvert injecté en PU, résistante à la chaleur par contact jusqu'à 300°C | **tige** cuir pleine fleur hydrofuge, col et soufflets matelassés hydrofuges, fermeture avec passants non métalliques et fermeture zip, piping et inserts réfléchissants | **doublure** mesh 3D, respirante, absorbante et à séchage rapide | **embout** non métallique | semelle **anti-perforation** non métallique | **semelle de propreté** anatomique, absorbe et évacue efficacement la transpiration, absorbeur de chocs au talon | **poids 840 g** en pointure 42

pétrole et gaz, off-shore, BTP, travaux extérieurs en milieux humides, industrie lourde, chimie

POINTR **37 - 48** | EN ISO 20345 : 2011
CODE PROT 63973





RUN-R

**RUN-R EST LA GAMME IDÉALE POUR
LES PERSONNES À LA RECHERCHE D'UN
PRODUIT LÉGER, SOUPLE, AU DESIGN
SPORT.**

100% non métalliques, dotées d'une semelle ultra flexible et adhérente (SRC) et de matériaux respirant, les chaussures de sécurité RUN-R s'adressent aux artisans, aux personnes travaillant dans la logistique, aux collectivités et à l'industrie légère.



01 Renfort TPU
meilleure résistance à l'abrasion

02 Clima management / technologies tiges
respirabilité optimale

03 Semelle en PU2D
excellente absorption des chocs et légèreté



Semelle en PU2D



résistance à la glisse **norme SRC** | résistance aux **huiles et aux hydrocarbures** | résistance aux **produits chimiques** | **antistatique** | **flexibilité** et **absorption des chocs** optimales

chaussant **pointures françaises largeur 11**

- 01** rainures arrière améliorant l'adhérence lors du premier contact du talon avec le sol
- 02** semelle en PU double densité pour une excellente absorption des chocs et légèreté
- 03** profil GRIPSTEP pour échelles et escaliers
- 04** profil auto-nettoyant améliorant la résistance au glissement
- 05** blocs de profil aux arêtes vives pour une meilleure accroche
- 06** larges surfaces portantes
- 07** rainures avant pour une meilleure accroche

Semelle de propreté

amovible | anatomique | lavable à 30°C



dessus en microfibre avec très bonne résistance à l'abrasion et absorption de l'humidité | séchage rapide | absorption des chocs à l'avant et à l'arrière | profil massant au niveau de la voûte plantaire

dessous en mousse PU **90 % recyclé** à cellules ouvertes pour une très grande capacité d'absorption et d'évacuation de l'humidité | séchage rapide



Semelle anti-perforation non métallique

résistance à la perforation jusqu'à **1100 Newton** conformément à la norme EN 20345 | **100 % composite** | **flexible** | **amagnétique** | **protège 100 % de la surface du pied** (contre 85 % en moyenne pour les semelles en acier) | **plus légère** que les semelles acier | **conduit moins le chaud et le froid** qu'une semelle métallique



Embout de protection non métallique

protège contre les chutes d'objets jusqu'à **200 J** et à la compression jusqu'à **15 000 Newton** conformément à la norme EN 20345 | **100 % amagnétique** | **indolore** grâce à sa forme ergonomique | **extra large** | **20 % plus léger** qu'un embout acier conventionnel | **conduit moins le chaud et le froid** qu'un embout métallique



25%
DE MATÉRIAUX
RECYCLÉS



- DOUBLURE**
52 % polyester recyclé
18% fibres de bambou
- SEMELLE INTÉRIEURE**
90 % mousse en PU recyclé
- LACETS**
100 % recyclés
- TIGE**
100 % polyester recyclé
à partir de bouteilles en PET

SEMELLE ANTI-PERFORATION
100 % fibres recyclées



ESD



protecting planet
by using bio-based material //
by using recycled material //
by using no harmful substances

Les chaussures de sécurité RUN-R PLANET sont constituées de matériaux recyclés à hauteur de 25 % selon la norme EN ISO 14021 et de matériaux biosourcés. Elles sont exemptes de substances nocives selon la liste de substances interdites propre au groupe uvex, dépassant les exigences de la réglementation européenne REACH.

protecting planet
by using environmentally-
friendly packaging

Les boîtes à chaussure sont composées à 90 % de carton recyclé. Le papier de soie qui entoure les chaussures de sécurité est, quant à lui, d'origine 100 % recyclée. La notice d'utilisation est également fabriquée à partir de papier 100 % recyclé.

RUN-R PLANET S1P ESD SRC

semelle PU2D, adhérente, absorption des chocs | **tige** 100 % polyester recyclé et film TPU pour une meilleure résistance à l'abrasion | **doublure** 52% polyester recyclé et 18% fibres de bambou offrant d'excellentes propriétés d'absorption de l'humidité | **embout** non métallique | **semelle anti-perforation** non métallique 100 % en fibres recyclées | **semelle de propreté** anatomique avec dessous mousse PU 90 % recyclé | **poids** 500 g en pointure 42

artisans, industrie légère, logistique, services, automobile, industrie électronique, milieux secs

POINTR 36 - 47 | EN ISO 20345 : 2011
CODE PRODT 67073



100% metal free



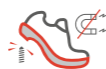


RUN-R 100 LOW S1P SRC

semelle PU2D, adhérente, absorption des chocs | **tige** mesh et structure de maintien TPU pour une meilleure résistance à l'abrasion | **doublure** polyester mesh 3D, respirante, absorbante et séchage rapide | **embout** non métallique | semelle **anti-perforation** non métallique | **semelle de propreté** anatomique avec dessous mousse PU 90 % recyclé | **easy lock system**: système de laçage rapide | lacets standard supplémentaires fournis dans la boîte | **poids 550 g** en pointure 42

artisans, industrie légère, logistique, services, milieux secs

POINTR **37 - 48** | EN ISO 20345 : 2011
CODE PRDT 62583



100 % metal free

RUN-R 200 + RUN-R 210 S1P SRC

semelle PU2D, adhérente, absorption des chocs | **tige** microfibre et film TPU | **doublure** polyester mesh 3D, respirante, absorbante et séchage rapide | **embout** non métallique | semelle **anti-perforation** non métallique | **semelle de propreté** anatomique avec dessous mousse PU 90 % recyclé | **poids 560 g** en pointure 42

artisans, industrie légère, logistique, services, milieux secs

POINTR **37 - 48** | EN ISO 20345 : 2011
CODE PRDT 62593 (200)
62643 (210)



100 % metal free



S3



SRC



RUN-R 300 LOW + HIGH S3 SRC

semelle PU2D, adhérente, absorption des chocs | **tige** cuir nubuck huilé hydrofuge | **doublure** polyester mesh 3D, respirante, absorbante et séchage rapide | **embout** non métallique | **semelle anti-perforation** non métallique | **semelle de propreté** anatomique avec dessous mousse PU 90 % recyclé | **poids** 575 g (LOW) et 590 g (HIGH) en pointure 42

artisans, industrie, logistique, services, collectivités, milieux humides

POINTR 37 - 48 | EN ISO 20345 : 2011
CODE PRDT 62603 (LOW)
62663 (HIGH)



100%
metal
free



RUN-R 400 LOW + HIGH S3 SRC

semelle PU2D, adhérente absorption des chocs | **tige** cuir pleine fleur grainé hydrofuge | **doublure** polyester mesh 3D, respirante, absorbante et séchage rapide | **embout** non métallique | **semelle anti-perforation** non métallique | **semelle de propreté** anatomique avec dessous mousse PU 90 % recyclé | **poids** 550 g (LOW) et 570 g (HIGH) en pointure 42

artisans, industrie, logistique, services, collectivités, milieux humides

POINTR 37 - 48 | EN ISO 20345 : 2011
CODE PRDT 62653 (LOW)
62613 (HIGH)



100%
metal
free





SUXXEED
OFFROAD

LA GAMME SUXXEED OFFROAD A ÉTÉ DÉVELOPPÉE POUR RÉPONDRE PLUS PARTICULIÈREMENT AUX PERSONNES ÉVOLUANT SUR LES TERRAINS DIFFICILES, QUE CE SOIT HUMIDES, BOUEUX OU ACCIDENTÉS.

Son design outdoor, sa semelle tout-terrain et son bout recouvert injecté en polyuréthane offrent une grande polyvalence d'utilisation dans les secteurs du bâtiment, des travaux publics et de l'énergie.



01
Système de fermeture

par passants et crochets non métalliques

02
Nombre de coutures réduit

limite les points de pression lors de la flexion pour plus de confort | améliore la résistance à la pénétration de liquides

03
Bout recouvert injecté en PU

durée de vie prolongée de la chaussure | adapté aux personnes amenées à **travailler accroupies ou à genoux**



Semelle en PU20

résistance à la glisse **norme SRC** | résistance aux **huiles et aux hydrocarbures** | résistance aux **produits chimiques** | **antistatique** | **flexibilité** et **absorption** des chocs optimales

chaussant **pointures françaises largeur 11**

- 01** rainures arrière améliorant l'adhérence lors du premier contact du talon avec le sol
- 02** semelle en PU double densité pour une excellente absorption des chocs et légèreté
- 03** talon décroché
- 04** profil GRIPSTEP pour échelles et escaliers
- 05** blocs de profil aux arêtes vives pour une meilleure accroche
- 06** larges surfaces portantes
- 07** profil auto-nettoyant améliorant la résistance au glissement
- 08** rainures avant pour une meilleure accroche

Semelle de propreté

anatomique | antistatique

dessus en textile non tissé avec très bonne résistance à l'abrasion et absorption de l'humidité | séchage rapide



dessous en mousse PU **100 % recyclé** à cellules ouvertes avec une très grande capacité d'absorption de l'humidité | séchage rapide



Semelle anti-perforation non métallique

résistance à la perforation jusqu'à **1100 Newton** conformément à la norme EN 20345 | **100 % composite** | **flexible** | **amagnétique** | **protège 100 % de la surface du pied** (contre 85 % en moyenne pour les semelles en acier) | **plus légère** que les semelles acier | **conduit moins le chaud et le froid** qu'une semelle métallique



Embout de protection non métallique

protège contre les chutes d'objets jusqu'à **200 J** et à la compression jusqu'à **15 000 Newton** conformément à la norme EN 20345 | **100 % amagnétique** | **indolore** grâce à sa forme ergonomique | **extra large** | **20 % plus léger** qu'un embout acier conventionnel | **conduit moins le chaud et le froid** qu'un embout métallique





S3

METAL
FREE

SUXXEED OFFROAD S3 HIGH + LOW S3 CI SRC

semelle PU2D, très adhérente, profil auto-nettoyant, très bonne absorption des chocs, bout recouvert injecté en PU | **tige** cuir fleur huilé marron hydrofuge, insert microfibre, col et soufflet matelassés hydrofuges, éléments réfléchissants, système de fermeture par passants et crochets non métalliques | **doublure** mesh 3D, respirante, absorbante et à séchage rapide | **embout** non métallique | **semelle anti-perforation** non métallique | **semelle de propreté** anatomique avec dessous mousse PU 100 % recyclé | **poids 630 g** (LOW) et **710 g** (HIGH) en pointure 42

bâtiment et travaux publics, énergie, industrie générale, logistique, maintenance, milieux humides

POINTR **36 - 48** | EN ISO 20345 : 2011
CODE PRDT 62743 (LOW)
62733 (HIGH)

100%
metal
free

SUXXEED OFFROAD BLACK S3 HIGH + LOW S3 CI SRC

semelle PU2D, très adhérente, profil auto-nettoyant, très bonne absorption des chocs, bout recouvert injecté en PU | **tige** cuir fleur huilé noir hydrofuge, insert microfibre, col et soufflet matelassés hydrofuges, éléments réfléchissants, système de fermeture par passants et crochets non métalliques | **doublure** mesh 3D, respirante, absorbante et à séchage rapide | **embout** non métallique | **semelle anti-perforation** non métallique | **semelle de propreté** anatomique avec dessous mousse PU 100 % recyclé | **poids 630 g** (LOW) et **710 g** (HIGH) en pointure 42

bâtiment et travaux publics, énergie, industrie générale, logistique, maintenance, milieux humides

POINTR **36 - 48** | EN ISO 20345 : 2011
CODE PRDT 67283 (LOW)
67203 (HIGH)

100%
metal
free



SUXXEED OFFROAD S3 RIGGER INOX S3 CI SRC

semelle PU2D, très adhérente, profil auto-nettoyant, très bonne absorption des chocs, bout recouvert injecté en PU | **tige** cuir fleur huilé marron hydrofuge, insert microfibre, éléments réfléchissants, anses de préhension très larges | **embout** non métallique | **semelle anti-perforation** inox | **semelle de propreté** anatomique avec dessous mousse PU 100 % recyclé | **poids 810 g** en pointure 42

bâtiment et travaux publics, énergie, industrie générale, logistique, maintenance, milieux humides

POINTR **36 - 48** | EN ISO 20345 : 2011
CODE PRDT 62723



SUXXEED OFFROAD S3 SNOW S3 CI SRC

semelle PU2D, très adhérente, profil auto-nettoyant, très bonne absorption des chocs, bout recouvert injecté en PU | **tige** cuir fleur huilé marron hydrofuge, insert microfibre, éléments réfléchissants, anses de préhension très larges | **doublure** molleton pour l'isolation thermique | **embout** non métallique | **semelle anti-perforation** non métallique | **semelle de propreté** anatomique avec dessous mousse PU 100 % recyclé | **poids 800 g** en pointure 42

bâtiment et travaux publics, énergie, industrie générale, logistique, maintenance, milieux humides, conditions hivernales

POINTR **36 - 48** | EN ISO 20345 : 2011
CODE PRDT 62753





SUXXEED

LA GAMME SUXXEED SE CARACTÉRISE PAR UN TRÈS BON AMORTI ET UNE ADHÉRENCE EXCEPTIONNELLE EN TOUTE SAISON ET SUR TOUTES LES SURFACES.

Très polyvalents et totalement amagnétiques, les produits de la gamme SUXXEED s'adressent aux secteurs de l'artisanat, de l'industrie, de la logistique, des services collectifs, de la maintenance et du nettoyage industriel.



01
Soft confort

haut de tige souple | mousse confort épaisse | doublure intérieure Climate Airmesh

02
Semelle en PU2D

excellente absorption des chocs et légèreté

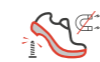


Semelle en PU2D

résistance à la glisse **norme SRC** |
résistance aux **huiles et aux hydrocarbures** |
résistance aux **produits chimiques** | **antistatique** |
excellente absorption des chocs et légèreté

chaussant **pointures françaises** largeur 11

- 01** rainures arrière améliorant l'adhérence lors du premier contact avec le sol
- 02** profil auto-nettoyant améliorant la résistance au glissement
- 03** blocs de profil aux arêtes vives pour une meilleure accroche
- 04** larges surfaces portantes



Semelle anti-perforation non métallique

résistance à la perforation jusqu'à **1100 Newton** conformément à la norme EN 20345 | **100 % composite** | **flexible** | **amagnétique** | **protège 100 % de la surface du pied** (contre 85 % en moyenne pour les semelles en acier) | **plus légère** que les semelles acier | **conduit moins le chaud et le froid** qu'une semelle métallique



Embout de protection non métallique

protège contre les chutes d'objets jusqu'à **200 J** et à la compression jusqu'à **15 000 Newton** conformément à la norme EN 20345 | **100 % amagnétique** | **indolore** grâce à sa forme ergonomique | **extra large** | **20 % plus léger** qu'un embout acier conventionnel | **conduit moins le chaud et le froid** qu'un embout métallique





SUXXEED S1P LOW S1P SRC

semelle PU2D | **tige** cuir velours perforé très respirant, soufflet velours | **doublure** Climate Airmesh | **embout** non métallique | **semelle anti-perforation** non métallique | **semelle de propreté** amovible, dessus en textile résistant à l'abrasion | **poids** 585 g en pointure 42

artisans, logistique, services, industrie, collectivités, milieux secs, environnements chauds

POINTR **38 - 47** | EN ISO 20345 : 2011
CODE PRDT 62563



100% metal free

SUXXEED S3 LOW + HIGH S3 SRC

semelle PU2D | **tige** cuir hydrosuede huilé résistant à la pénétration de liquides, haut de tige et soufflet en textile hydrophobe, œillets textile | **doublure** Climate Airmesh | **embout** non métallique | **semelle anti-perforation** non métallique | **semelle de propreté** amovible, dessus en textile résistant à l'abrasion | **poids** 570 g (LOW) et 615 g (HIGH) en pointure 42

artisans, industrie, logistique, services, collectivités, milieux humides

POINTR **35 - 47** | EN ISO 20345 : 2011
CODE PRDT 62553 (LOW)
63903 (HIGH)



100% metal free





FOCUS
2.0

LA GAMME FOCUS 2.0 SE CARACTÉRISE PAR SA POLYVALENCE D'UTILISATION RÉPONDANT AUX EXIGENCES DE MÉTIERS ALLANT DE L'INDUSTRIE LÉGÈRE À LA CONSTRUCTION. ELLE BÉNÉFICIE D'UN EXCELLENT RAPPORT QUALITÉ/PRIX.

Dotée d'une semelle PU double densité offrant un très bon amorti, d'un embout de protection et d'une semelle anti-perforation 100 % non métalliques pour la légèreté, les chaussures de sécurité FOCUS 2.0 allient polyvalence et confort.



01
Éléments réfléchissants
améliore la visibilité du porteur

02
Semelle en PU2D
excellente absorption des chocs et légèreté

03
Haut de tige matelassé
plus de confort et de protection au niveau des malléoles et du tendon d'Achille.



Semelle en PU2D

résistance à la glisse **norme SRC** |
résistance aux **huiles et aux hydrocarbures** |
résistance aux **produits chimiques** | **antistatique** |
flexibilité et absorption des chocs optimales

chaussant **pointures françaises** largeur 11

- 01** semelle en PU double densité pour une excellente absorption des chocs et légèreté
- 02** rainures arrière améliorant l'adhérence lors du premier contact du talon avec le sol
- 03** larges surfaces portantes
- 04** blocs de profil aux arêtes vives pour une meilleure accroche
- 05** talon décroché
- 06** profil auto-nettoyant améliorant la résistance au glissement
- 07** rainures avant pour une meilleure accroche

Semelle de propreté

anatomique | antistatique



dessus textile et perforations pour une parfaite évacuation de la transpiration

dessous en EVA et perforations avec absorbeur de chocs au talon en EVA



Semelle anti-perforation non métallique

résistance à la perforation jusqu'à **1100 Newton** conformément à la norme EN 20345 | **100 % composite** | **flexible** | **amagnétique** | **protège 100 % de la surface du pied** (contre 85 % en moyenne pour les semelles en acier) | **plus légère** que les semelles acier | **conduit moins le chaud et le froid** qu'une semelle métallique



Embout de protection non métallique

protège contre les chutes d'objets jusqu'à **200 J** et à la compression jusqu'à **15 000 Newton** conformément à la norme EN 20345 | **100 % amagnétique** | **indolore** grâce à sa forme ergonomique | **extra large** | **20 % plus léger** qu'un embout acier conventionnel | **conduit moins le chaud et le froid** qu'un embout métallique





S1P



S3



FOCUS 2.0 SANDAL + PERFO S1P SRC

semelle PU2D, adhérente, absorption des chocs | **tige** cuir nubuck huilé, larges perforations pour une parfaite ventilation, fermeture Velcro (SANDAL) | **tige** cuir nubuck huilé perforé, éléments réfléchissants, passants et œillets non métalliques (PERFO) | **doublure** polyester mesh 3D, respirante, absorbante et séchage rapide | **embout** non métallique | **semelle anti-perforation** non métallique | **semelle de propreté** anatomique, dessus textile et perforations, absorbeurs de chocs au talon en EVA | **poids 565 g** (SANDAL) et **575 g** (PERFO) en pointure 42

industrie, logistique, maintenance, milieux chauds et secs

POINTR **36 - 47** | EN ISO 20345 : 2011
CODE PRDT 67733 (SANDAL)
67723 (PERFO)



100% metal free

FOCUS 2.0 S3 LOW + HIGH S3 SRC

semelle PU2D, adhérente, absorption des chocs | **languette** matelassée et hydrofuge avec soufflets, sans intrusion de matériaux | **tige** cuir nubuck huilé et textile hydrofuges, éléments réfléchissants, système de fermeture par passants et œillets non métalliques, haut de tige matelassé | **doublure** polyester mesh 3D, respirante, absorbante et séchage rapide | **embout** non métallique | **semelle anti-perforation** non métallique | **semelle de propreté** anatomique, dessus textile et perforations, absorbeurs de chocs au talon en EVA | **poids 570 g** (LOW) et **615 g** (HIGH) en pointure 42

bâtiment et travaux publics, industrie, logistique, maintenance, milieux humides

POINTR **36 - 47** | EN ISO 20345 : 2011
CODE PRDT 67713 (LOW)
67703 (HIGH)



100% metal free





MACSOLE®
PLUS 2.0

GRÂCE À LA TECHNOLOGIE DU CAOUTCHOUC MACSOLE®, POLYVALENCE D'UTILISATION ET ROBUSTESSE DÉFINISSENT PARFAITEMENT LES PERFORMANCES TECHNIQUES DE LA GAMME MACSOLE® PLUS 2.0.

Profil tout-terrain du semelage, adhérence exceptionnelle même en milieux humides, résistance à la chaleur par contact jusqu'à 300°C (HRO), ainsi qu'à l'abrasion, les nouveaux modèles de la gamme MACSOLE® PLUS 2.0 sont extrêmement compétitifs par leurs performances techniques et s'avèrent d'une excellence rapport qualité/prix.



01
Inserts EVA
à l'avant et à l'arrière pour une **meilleure absorption des chocs**

02
Bout recouvert en caoutchouc
très **résistant à l'abrasion** | **durée de vie prolongée** de la chaussure | adapté aux personnes amenées à **travailler accroupies** ou à **genoux**

03
Haut de tige matelassé
plus de confort et de protection au niveau des malléoles et du tendon d'Achille.



MAC
sole
PLUS 2.0
Semelle en caoutchouc MACSOLE®

résistance à la glisse **norme SRC** | résistance aux **huiles et aux hydrocarbures** | résistance aux **produits chimiques** | résistance à la chaleur par contact **jusqu'à 300°C** (norme HRO) | **antistatique**

chaussant pointures françaises **largeur 11**

- 01** larges surfaces portantes
- 02** talon décroché
- 03** profil GRIPSTEP pour échelles et escaliers
- 04** profil auto-nettoyant améliorant la résistance au glissement
- 05** blocs de profil aux arêtes vives pour une meilleure accroche
- 06** excellente résistance à l'abrasion
- 07** rainures avant pour une meilleure accroche

Semelle de propreté

anatomique | antistatique



dessus en textile non tissé avec très bonne résistance à l'abrasion et absorption de l'humidité, séchage rapide

dessous en mousse PU **100 % recyclé** à cellules ouvertes avec une très grande capacité d'absorption de l'humidité, séchage rapide



Semelle anti-perforation non métallique

résistance à la perforation jusqu'à **1100 Newton** conformément à la norme EN 20345 | **100 % composite** | **flexible** | **amagnétique** | **protège 100 % de la surface du pied** (contre 85 % en moyenne pour les semelles en acier) | **plus légère** que les semelles acier | **conduit moins le chaud et le froid** qu'une semelle métallique



Embout de protection non métallique

protège contre les chutes d'objets jusqu'à **200 J** et à la compression jusqu'à **15 000 Newton** conformément à la norme EN 20345 | **100 % amagnétique** | **indolore** grâce à sa forme ergonomique | **extra large** | **20 % plus léger** qu'un embout acier conventionnel | **conduit moins le chaud et le froid** qu'un embout métallique





MACSTOPAC 300 S3 HIGH + LOW S3 HRO SRC

semelle caoutchouc MACSOLE® PLUS 2.0, insert EVA à l'avant et à l'arrière pour une excellente absorption des chocs, très adhérente, résistante aux huiles et hydrocarbures, résistante à la chaleur par contact jusqu'à 300°C, bout recouvert en caoutchouc | **tige** cuir fleur hydrofuge, haut de tige matelassé, nombre de coutures réduit | **doublure** textile Distance-Mesh, respirante, absorbante et séchage rapide | **embout** non métallique | **semelle anti-perforation** non métallique | **semelle de propreté** anatomique avec dessous mousse PU 100 % recyclé | **poids 640 g** (LOW) et **690 g** (HIGH) en pointure 42

modèle très polyvalent pour la construction, industrie lourde, sols chauds, milieux humides

POINTR **37 - 48** | EN ISO 20345 : 2011
CODE PRDT 67533 (LOW)
67153 (HIGH)



MACSTOPAC 100 BROWN + BLACK S3 HIGH S3 HRO SRC

semelle caoutchouc MACSOLE® PLUS 2.0, insert EVA à l'avant et à l'arrière pour une excellente absorption des chocs, très adhérente, résistante aux huiles et hydrocarbures, résistante à la chaleur par contact jusqu'à 300°C, bout recouvert en caoutchouc | **tige** cuir fleur hydrofuge, haut de tige matelassé, nombre de coutures réduit | **doublure** textile Distance-Mesh, respirante, absorbante et séchage rapide | **embout** acier | **semelle anti-perforation** inox | **semelle de propreté** anatomique avec dessous mousse PU 100 % recyclé | **poids 750 g** en pointure 42

modèle très polyvalent pour la construction, industrie lourde, sols chauds, milieux humides

POINTR **37 - 48** | EN ISO 20345 : 2011
CODE PRDT 67113 (BROWN)
67103 (BLACK)





MACSOLE®
1.0

LA GAMME MACSOLE® 1.0 A ÉTÉ DÉVELOPPÉE POUR GARANTIR UNE RÉSISTANCE À TOUTE ÉPREUVE ET UN CONFORT EXCEPTIONNEL POUR LES PERSONNES TRAVAILLANT DANS LE BTP, SUR SOLS CHAUD OU DANS LA SIDÉRURGIE.

Pour faire face à ces environnements difficiles, les produits MACSOLE® 1.0 offrent de nombreuses solutions techniques : un semelage caoutchouc MACSOLE® standard et un semelage lisse pour les travaux sur asphalte, une semelle de propreté avec isolation thermique, des coutures en fils Kevlar résistant au feu.



MACSOLE® 1.0 NTX SBP WRU HI HRO SRA

semelle MACSOLE® 1.0 lisse en caoutchouc | **tige** cuir fleur pigmenté, éléments réfléchissants, coupe derby s'adaptant à toutes les morphologies, nombre de coutures réduit, soufflet cuir | **doublure** mesh, très résistant à l'abrasion, très bonne absorption de la transpiration, séchage rapide | **embout** non métallique | **semelle anti-perforation** inox | **semelle de propreté** MACSOLE® 1.0 ETC | **poids 780 g** en pointure 42

modèle pour travaux sur enrobés, asphalte

POINTR **38 - 48** | EN ISO 20345 : 2011
CODE PRDT 62993



MACSOLE® 1.0 WLD LOW S3 CI HI-1 HRO WG SRC

semelle MACSOLE® 1.0 en caoutchouc | **tige** cuir fleur pigmenté, coutures en fil Kevlar résistant au feu, rabat anti-projection en cuir fleur pigmenté, double fermeture Velcro, nombre de coutures réduit, soufflet étanche cuir fleur | **doublure** non tissé noir, très résistant à l'abrasion | **embout** non métallique | **semelle anti-perforation** inox | **semelle de propreté** MACSOLE® 1.0 XCB | **poids 810 g** en pointure 42

soudeurs, sidérurgie, en cas de risque de projections de métal

POINTR **38 - 48** | EN ISO 20349-2 : 2017
CODE PRDT 62963





XXL PRO

LA GAMME XXL PRO EST LA SOLUTION OPTIMALE POUR LES PERSONNES TRAVAILLANT DANS LE BÂTIMENT (GROS ŒUVRE) ET LES CARRIÈRES.

Sa semelle très enveloppante en PU double densité associée à des cuirs très résistants à l'abrasion et à la pénétration de liquides assurent une protection à 360° à ses utilisateurs.



ALPHA PRO S3 CI SRC

semelle PU2D | tige cuir fleur pigmenté résistant à la pénétration de liquides, soufflet étanche en cuir | doublure 3D-Distance-Mesh | embout acier | semelle anti-perforation inox | semelle de propreté Hydroflex | poids 750 g en pointure 42

BTP, carrières

POINTR 38 - 48 | EN ISO 20345 : 2011
CODE PRDT 63913



SEMELLE RUN-R

semelle agréée pour tous les modèles de la gamme RUN-R et de la gamme SUXXEED OFFROAD | anatomique | antistatique | lavable à 30°C | absorption des chocs à l'avant et à l'arrière | profil massant au niveau de la voûte plantaire | dessus en microfibre: très bonne résistance à l'abrasion, absorption de l'humidité et séchage rapide | dessous en mousse à cellules ouvertes pour une très grande capacité d'absorption et d'évacuation de l'humidité, séchage rapide

POINTR 37 - 48
CODE PRDT 62997



PREMIÈRE SUXXEED

semelle agréée pour tous les modèles de la gamme SUXXEED | anatomique | antistatique | lavable à 40°C | absorption des chocs | dessus en textile | dessous en EVA

POINTR 35 - 47
CODE PRDT 62996



MACSOLE® 1.0 XCB (CONDITIONS NORMALES) + ETC (ISOLATION THERMIQUE)

XCB adaptée aux modèles de la gamme MACSOLE® 1.0 | semelle de propreté et de confort PU | amovible | anatomique | antistatique | perforée | conditionnement vendu à la pointure et en sachet individuel | poids 65 g

POINTR 36 - 48
CODE PRDT 62999



ETC adaptée au modèle MACSOLE® 1.0 NTX | semelle aluminisée | amovible | anatomique | antistatique | traitement au charbon actif contre les mauvaises odeurs | mousse à mémoire de forme | poids 50 g

POINTR 38 - 48
CODE PRDT 96661



CHAUSSETTES

coloris noir | composition 77% coton 21% polyamide 2% élasthane | disponibles en 2 tailles: 37/41 et 42/46 | livré en packaging individuel brochable

CODE PRDT 1051118 (P37/41)
1051119 (P42/46)



SAC TROLLEY

coloris noir | à double compartiment | dimensions 75 x 41 x 28 cm

CODE PRDT 1051121

MERCHANDISING



HABILLAGE POUR TABLETTE CHAUSSURE

matière PVC expansé 5 mm | format 300 x 120 x 250 mm |
fixation 4 pastilles adhésives transparentes

CODE PRDT 1051086



POUF

coloris noir | format 38 x 38 x 38 cm | poids 2 kg |
matière extérieure tissu polyester 220 g

CODE PRDT 1051106



PLV COMPTOIR

structure plexi | hauteur 322 mm |
présentation 1 pied

CODE PRDT 1051055



PLV SOL

structure métal | habillage plastique |
hauteur 185 cm | présentation
sur 2 faces | total 10 pieds | notice de
montage et visserie fournies

CODE PRDT 1051122

INDEX

| CODE PRDT | DÉSIGNATION | POINTR | TYPE | EN ISO 20345 | Bâtiment et Travaux Publics - Gros œuvre | Artisans - Second œuvre | Energies et Environnement | Logistique, Transports Service, Commerce | Industrie | Industrie lourde | Agriculture Espaces verts | Page |
|-----------|--------------------------------|--------|----------------------------|--|--|-------------------------|---------------------------|--|-----------|------------------|---------------------------|-------|
| 67403 | MS 100 LOW | 36→48 | Chaussure basse | S1P HRO SRC | | ■ | | | | | | 23 |
| 67453 | MS 100 HIGH | 36→48 | Chaussure montante | S1P HRO SRC | | ■ | | | | | | 22 |
| 67473 | MS 300 LOW | 36→48 | Chaussure basse | S3 HRO SRC | | ■ | | | | | | 25 |
| 67433 | MS 300 HIGH | 36→48 | Chaussure montante | S3 HRO SRC | | ■ | | | | | | 25 |
| 67443 | MS 110 SANDAL | 36→48 | Sandale | S1P HRO SRC | | ■ | | | | | | 24 |
| 67343 | MACEXPEDITION 3.0 S3 HIGH | 36→48 | Chaussure montante | S3 CI HI WR HRO SRC | | ■ | ■ | | | | ■ | 30 |
| 67303 | MACCROSSROAD BROWN 3.0 S3 HIGH | 36→48 | Chaussure montante | S3 CI HI HRO SRC | | ■ | ■ | | | ■ | ■ | 31 |
| 67313 | MACCROSSROAD 3.0 S3 HIGH | 36→48 | Chaussure montante | S3 CI HI HRO SRC | | ■ | ■ | | | ■ | ■ | 33 |
| 67323 | MACCROSSROAD 3.0 S3 LOW | 36→48 | Chaussure basse | S3 CI HI HRO SRC | | ■ | ■ | | | ■ | ■ | 32 |
| 67353 | MACCROSSROAD 3.0 S3 HIGH META | 36→48 | Chaussure montante | S3 M CI HI HRO SRC | | ■ | ■ | | | ■ | ■ | 35 |
| 67363 | MACCROSSROAD 3.0 S3 HIGH BOA | 36→48 | Chaussure montante | S3 CI HI HRO SRC | | ■ | ■ | | | ■ | ■ | 34 |
| 67083 | MX 100 GT2 | 37→48 | Ranger hiver | S3 CI HI WR HRO SRC | | ■ | ■ | | | | | 40-41 |
| 63933 | MX 300 GT | 37→48 | Chaussure montante | S3 CI HI WR HRO SRC | | ■ | ■ | | | | ■ | 43 |
| 63953 | MX 400 GT | 37→48 | Chaussure montante | S3 CI HI WR HRO SRC | | ■ | ■ | | | | ■ | 42 |
| 63973 | MX 500 | 37→48 | Ranger | S3 HI HRO SRC | | ■ | ■ | | | ■ | ■ | 44-45 |
| 67073 | RUN-R PLANET | 36→47 | Chaussure basse | S1P ESD SRC | | ■ | | | | | | 50-51 |
| 62583 | RUN-R 100 LOW | 37→48 | Chaussure basse | S1P SRC | | ■ | | | | | | 52 |
| 62593 | RUN-R 200 | 37→48 | Chaussure basse | S1P SRC | | ■ | | | | | | 53 |
| 62643 | RUN-R 210 | 37→48 | Chaussure basse | S1P SRC | | ■ | | | | | | 53 |
| 62663 | RUN-R 300 HIGH | 37→48 | Chaussure montante | S3 SRC | | ■ | ■ | | | | | 54 |
| 62603 | RUN-R 300 LOW | 37→48 | Chaussure basse | S3 SRC | | ■ | ■ | | | | | 54 |
| 62613 | RUN-R 400 HIGH | 37→48 | Chaussure montante | S3 SRC | | ■ | ■ | | | | | 55 |
| 62653 | RUN-R 400 LOW | 37→48 | Chaussure basse | S3 SRC | | ■ | ■ | | | | | 55 |
| 67203 | SUXXEED OFFROAD BLACK S3 HIGH | 36→48 | Chaussure montante | S3 CI SRC | | ■ | ■ | | | | ■ | 61 |
| 67283 | SUXXEED OFFROAD BLACK S3 LOW | 36→48 | Chaussure basse | S3 CI SRC | | ■ | ■ | | | | ■ | 61 |
| 62733 | SUXXEED OFFROAD S3 HIGH | 36→48 | Chaussure montante | S3 CI SRC | | ■ | ■ | | | | ■ | 60 |
| 62743 | SUXXEED OFFROAD S3 LOW | 36→48 | Chaussure basse | S3 CI SRC | | ■ | ■ | | | | ■ | 60 |
| 62753 | SUXXEED OFFROAD S3 SNOW | 36→48 | Botte hiver | S3 CI SRC | | ■ | ■ | | | | ■ | 62 |
| 67273 | SUXXEED OFFROAD S3 RIGGER INDX | 36→48 | Botte | S3 CI SRC | | ■ | ■ | | | | ■ | 63 |
| 63903 | SUXXEED S3 HIGH | 35→47 | Chaussure montante | S3 SRC | | ■ | ■ | | | | | 69 |
| 62553 | SUXXEED S3 LOW | 35→47 | Chaussure basse | S3 SRC | | ■ | ■ | | | | | 69 |
| 62563 | SUXXEED S1P LOW | 38→47 | Chaussure basse | S1P SRC | | ■ | | | | | | 68 |
| 67703 | FOCUS 2.0 S3 HIGH | 36→47 | Chaussure montante | S3 SRC | | ■ | ■ | | | | | 75 |
| 67713 | FOCUS 2.0 S3 LOW | 36→47 | Chaussure basse | S3 SRC | | ■ | ■ | | | | | 75 |
| 67723 | FOCUS 2.0 PERFO | 36→47 | Chaussure basse | S1P SRC | | ■ | ■ | | | | | 74 |
| 67733 | FOCUS 2.0 SANDAL | 36→47 | Sandale | S1P SRC | | ■ | ■ | | | | | 74 |
| 67153 | MACSTOPAC 300 S3 HIGH | 37→48 | Chaussure montante | S3 HRO SRC | | ■ | ■ | | | ■ | ■ | 80 |
| 67533 | MACSTOPAC 300 S3 LOW | 37→48 | Chaussure basse | S3 HRO SRC | | ■ | ■ | | | ■ | ■ | 80 |
| 67103 | MACSTOPAC 100 BLACK S3 HIGH | 37→48 | Chaussure montante | S3 HRO SRC | | ■ | ■ | | | ■ | ■ | 81 |
| 67113 | MACSTOPAC 100 BROWN S3 HIGH | 37→48 | Chaussure montante | S3 HRO SRC | | ■ | ■ | | | ■ | ■ | 81 |
| 62963 | MACSOLE® 1.0 WLD LOW | 38→48 | Chaussure montante soudeur | S3 CI HI-1 HRO WG SRC (EN 20349-2 : 2017) | | | | | | ■ | ■ | 85 |
| 62993 | MACSOLE® 1.0 NTX | 38→48 | Chaussure montante | SBP WRU HI HRO SRA (EN 20345 : 2011) | | ■ | | | | | | 84 |
| 63913 | ALPHA PRO | 38→48 | Chaussure montante | S3 CI SRC | | ■ | | | | | ■ | 88 |

UVEX HECKEL s.a.s

44 rue d'Engwiller | La Walck | 67350 Val de Moder | France

Tel. +33 388 07 61 08 | **Fax** +33 388 72 51 06

E-Mail France contact.france@uvex-heckel.fr

E-Mail Export contact.export@uvex-heckel.fr

www.heckel.fr

