





P 004 **LA MARQUE HECKEL**

P 006 **TECHNOLOGIES**

P 010 **MACSOLE® X**

P 022 **RUN-R**

P 038 **SUXXEED OFFROAD**

P 048 **MACSOLE® SPORT 2.0**

P 056 **MACSOLE® ADVENTURE 2.0**

P 064 **XXL PRO**

P 070 **SUXXEED**

P 076 **MACSOLE® 1.0**

P 086 **FLAG**

P 090 **FOCUS**

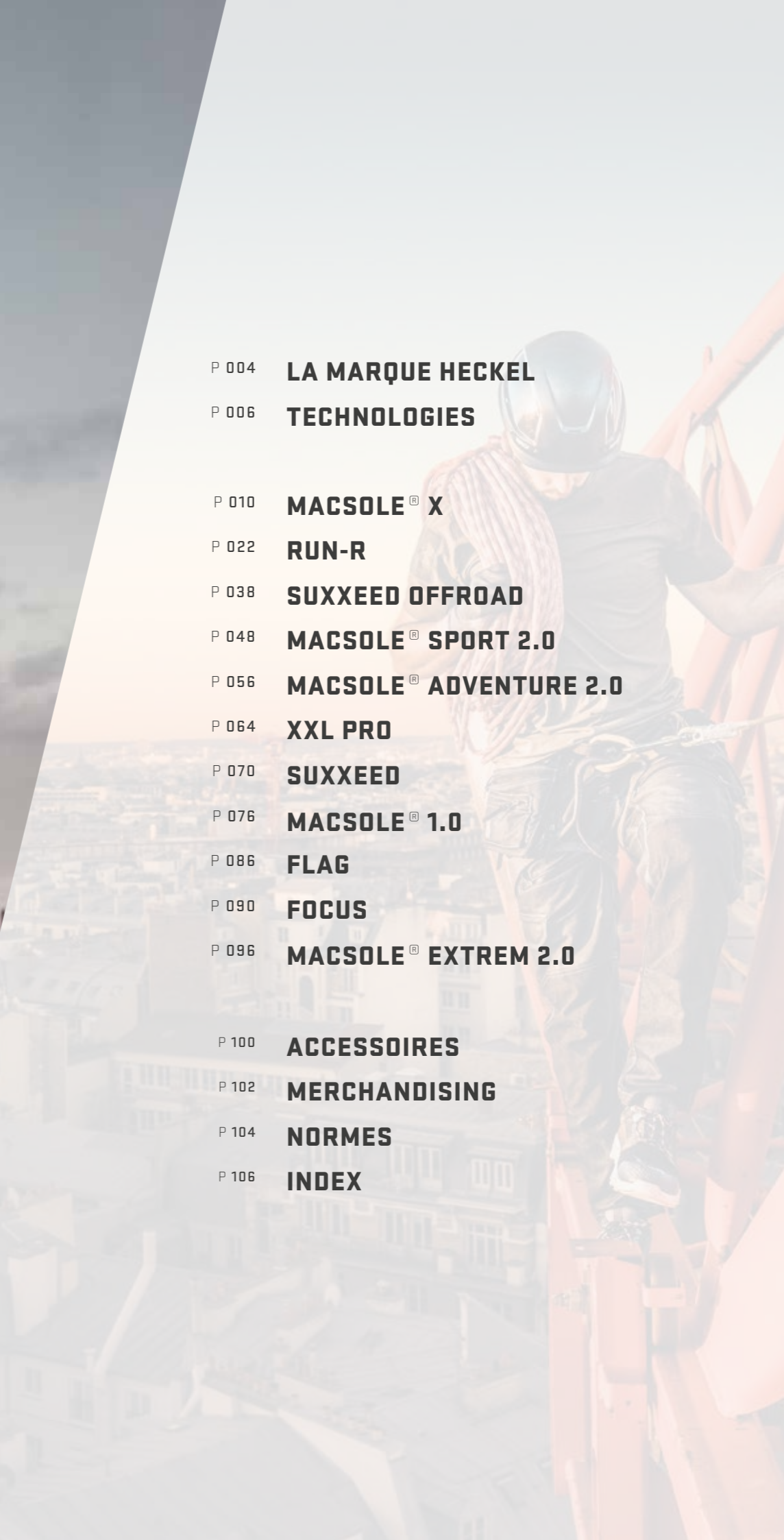
P 096 **MACSOLE® EXTREM 2.0**

P 100 **ACCESSOIRES**

P 102 **MERCHANDISING**

P 104 **NORMES**

P 106 **INDEX**



A person in a yellow and green snow machine is riding a snow machine on a snowy mountain. A helicopter is flying in the background. The scene is set in a high-altitude, snowy environment with jagged mountain peaks.

PERFORMANCE WITH STYLE

NOTRE SLOGAN TRADUIT NOTRE AMBITION.

Heckel, dont le siège est situé en France à La Walck, se spécialise dans la chaussure de sécurité en 1970 et devient rapidement une référence dans son domaine. Depuis 2001 Heckel est une marque du groupe uvex, un des leaders des équipements de protection individuelle (EPI) dans le monde.

Heckel est synonyme de performance. En portant une chaussure de sécurité Heckel, l'utilisateur sait qu'il est parfaitement protégé et équipé jusque dans les conditions les plus extrêmes.

Nous ne faisons aucun compromis sur la qualité et le contrôle de nos produits. C'est la façon ultime de garantir la performance de nos produits et donc des professionnels.

Nous sommes convaincus que la sécurité résulte de l'alliance des technologies les plus innovantes et du design. Avoir belle allure en toute sécurité, c'est l'ambition d'Heckel.

NOS TECHNOLOGIES

VOUS ÊTES NOS PREMIERS EXPERTS. C'EST EN ÉTUDIANT VOS ATTENTES ET VOS BESOINS QUE NOUS CONCEVONS LES PRODUITS QUI VOUS PROTÈGERONT AU QUOTIDIEN.

LES CHAUSSURES HECKEL OFFRENT DE NOMBREUSES CARACTÉRISTIQUES DE SÉCURITÉ ET DE PROTECTION. AFIN DE FACILITER LA COMPRÉHENSION DE CES CARACTÉRISTIQUES, NOUS UTILISONS DIFFÉRENTS PICTOGRAMMES.

100% metal free

La chaussure entière ne présente aucune partie métallique



Semelle de propreté avec isolation thermique

Isolation contre le chaud et le froid



Embout de protection non métallique

Protège contre les chutes d'objets jusqu'à 200 j et à la compression jusqu'à 15000 Newton conformément à la norme EN 20345 | 100 % amagnétique | indolore grâce à sa forme ergonomique | extra large | 20 % plus léger qu'un embout acier conventionnel | conduit moins le chaud et le froid qu'un embout métallique



Résistance à la chaleur de contact (HRO)

Résistance à une température de 300° C conformément à la norme EN 20345



Embout de protection acier

Protège contre les chutes d'objets jusqu'à 200 j et à la compression jusqu'à 15000 Newton conformément à la norme EN 20345



Semelle anti-perforation inox

Résistance à la perforation 1100 Newton conformément à la norme EN 20345



Résistance à la pénétration d'eau

WRU ou WR conformément à la norme EN 20345



Semelle anti-perforation non métallique

Résistance à la perforation 1100 Newton conformément à la norme EN 20345 | 100 % composite | flexible | amagnétique | protège 100 % de la surface du pied (contre 85 % en moyenne pour les semelles en acier) | plus légère que les semelles acier | conduit moins le chaud et le froid qu'une semelle métallique



Coutures résistantes au feu

NOS TECHNOLOGIES

NOS TECHNICIENS SPÉCIALISÉS CRÉENT DES PRODUITS TOUJOURS PLUS INNOVANTS. DES PROCÉDURES POUSSÉES DE CONTRÔLE SONT APPLIQUÉES À CHACUN DE NOS MODÈLES TOUT AU LONG DU PROCESSUS DE FABRICATION AFIN DE VOUS GARANTIR UNE QUALITÉ INFALLIBLE.



La technologie du caoutchouc MACSOLE®

Le caoutchouc est reconnu dans de nombreux domaines pour ses propriétés exceptionnelles : adhérence, durabilité, élasticité, résistance à l'abrasion, aux températures extrêmes (chaud/froid), à de nombreux produits chimiques. Fort de nombreuses années d'expérience, Heckel développe

de nouvelles générations de caoutchouc sous la marque MACSOLE®. Les semelles MACSOLE® réalisées dans des mélanges exclusifs de caoutchouc nitrile offrent des performances inégalées d'adhérence, de sécurité et de longévité jusque dans les conditions les plus extrêmes.



Durabilité

Les semelles MACSOLE® sont réalisées dans des mélanges uniques et exclusifs offrant des performances inégalées de résistance à l'abrasion, allongeant ainsi la durée de vie de nos produits.

Résistance à la chaleur de contact

Seul le caoutchouc permet de répondre à la norme HRD (300°C). Certains modèles équipés de la technologie MACSOLE® résistent à des chaleurs de contact allant jusqu'à 800°C.

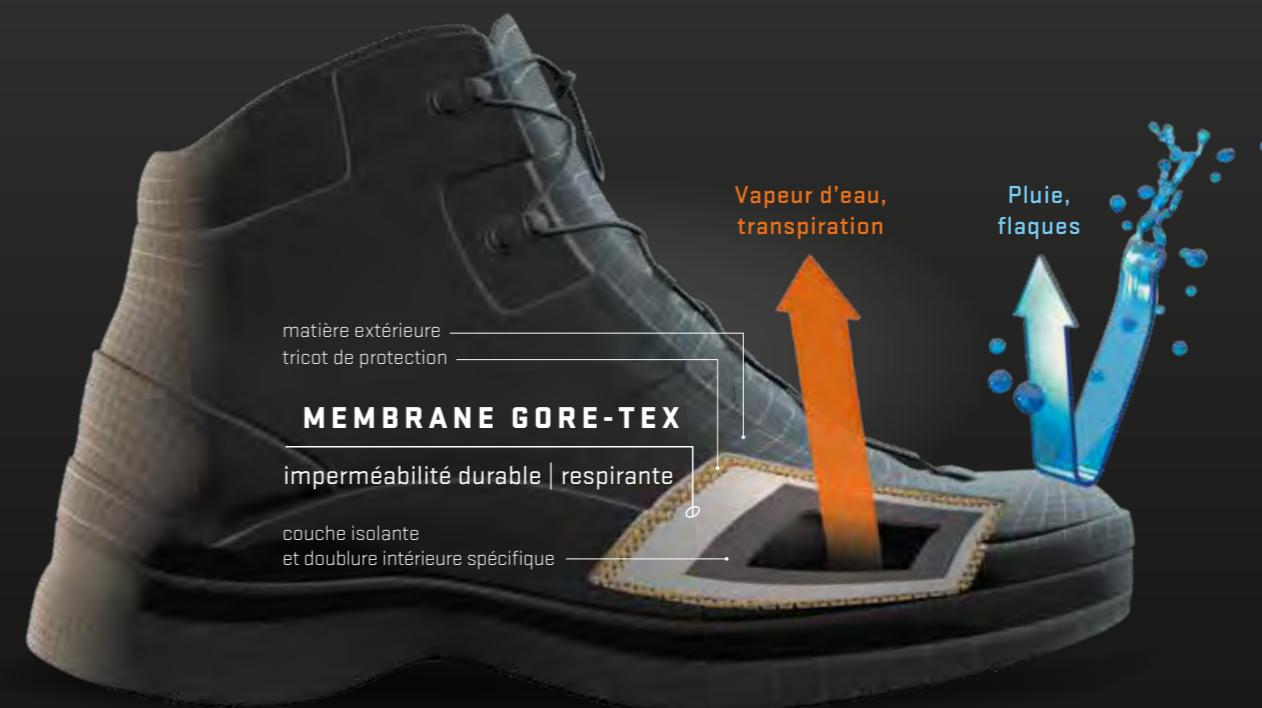


Adhérence

La formulation de notre caoutchouc MACSOLE® permet d'offrir une adhérence très supérieure aux exigences de la norme EN 13287.

Absorption de chocs

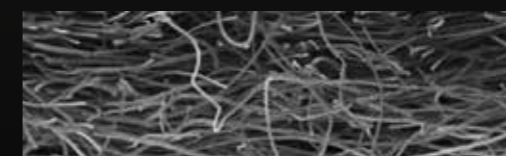
Les propriétés naturelles d'élasticité du caoutchouc garantissent un amorti durable et diminuent la fatigue liée à la marche ou lorsque l'utilisateur est en position debout de manière prolongée.



La membrane GORE-TEX offre un confort climatique pour tous les environnements de travail.

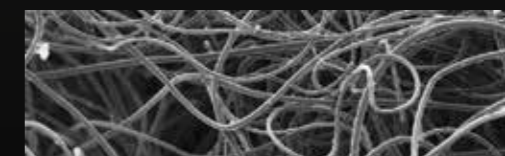
La membrane GORE-TEX est dotée de pores microscopiques 20 000 fois plus petits qu'une goutte d'eau, mais 700 fois plus grands qu'une molécule de vapeur d'eau. Cette combinaison unique offre une imperméabilité durable et une très haute respirabilité. Les chaussures GORE-TEX gardent vos pieds au sec et leur procurent un grand confort.

ISOLANT CLASSIQUE VERSUS ISOLANT GORE-TEX



Isolant classique

fibres solides et plus nombreuses augmentant le poids | structure 2D plate en couches superposées empêchant l'air de pénétrer | perte de capacité d'isolation quand comprimé | agglomération de fibres limitant la flexibilité et la souplesse



Isolant GORE-TEX

15 % plus léger | fibres creuses et moins nombreuses offrant plus de légèreté | structure 3D permettant d'emmagasiner l'air pour plus d'isolation | effet spirale assurant flexibilité et confort



Semelle anti-perforation non métallique

résistance à la perforation jusqu'à 1100 Newton conformément à la norme EN 20345 | 100 % composite | flexible | amagnétique | protège 100 % de la surface du pied (contre 85 % en moyenne pour les semelles en acier) | plus légère que les semelles acier | conduit moins le chaud et le froid qu'une semelle métallique



Embout de protection non métallique

protège contre les chutes d'objets jusqu'à 200 J et à la compression jusqu'à 15000 Newton conformément à la norme EN 20345 | 100 % amagnétique | indolore grâce à sa forme ergonomique | extra large | 20 % plus léger qu'un embout acier conventionnel | conduit moins le chaud et le froid qu'un embout métallique



MACSOLE®

X

LA GAMME MACSOLE® X S'ADRESSE À TOUTES LES PERSONNES TRAVAILLANT DANS DES CONDITIONS TRÈS DIFFICILES VOIRE EXTRÊMES ET QUI SONT SOUMISES AUX INTEMPÉRIES, AUX CONDITIONS HUMIDES, AU GRAND FROID ET AUX SOLS TRÈS EXIGEANTS.

Pour faire face à ces environnements hostiles, les produits MACSOLE® X offrent de nombreuses solutions techniques : imperméabilité et respirabilité grâce à la membrane GORE-TEX, technologie d'isolation thermique nouvelle génération GORE-TEX, adhérence exceptionnelle de la semelle caoutchouc MACSOLE® X, matières premières de grande qualité et éléments de protection non métalliques pour plus de légèreté et de flexibilité.



01
Couche confort en PU
excellente absorption des chocs | légèreté

02
Bout recouvert injecté en PU
durée de vie prolongée de la chaussure | adapté aux personnes amenées à travailler à genoux



Semelle en PU/ caoutchouc

SRC | résistance aux huiles et aux hydrocarbures | résistance aux **produits chimiques** | **antistatique** | **flexibilité et absorption** des chocs optimales | résistance à la chaleur de contact **jusqu'à 300°C** (norme HRO)

chaussant **pointures françaises** largeur 11

- 01** rainures arrière améliorant l'adhérence lors du premier contact du talon avec le sol
- 02** couche confort en PU pour une excellente absorption des chocs
- 03** talon décroché
- 04** profil GRIPSTEP pour échelles et escaliers
- 05** profil auto-nettoyant
- 06** profil tout terrain avec crampons profonds
- 07** excellente résistance à l'abrasion
- 08** rainures avant pour une meilleure accroche

Semelle de propreté

antistatique | anatomique



dessus en textile pour une très bonne résistance à l'abrasion, absorption de l'humidité et séchage rapide

absorbeur de chocs perforé en EVA, dessous en fibres non tissé pour une très grande capacité d'absorption de l'humidité et un séchage rapide



Semelle anti-perforation non métallique

résistance à la perforation jusqu'à **1100 Newton** conformément à la norme EN 20345 | **100 % composite** | **flexible** | **amagnétique** | **protège 100 % de la surface du pied** (contre 85 % en moyenne pour les semelles en acier) | **plus légère** que les semelles acier | **conduit moins le chaud et le froid** qu'une semelle métallique



Embout de protection non métallique

protège contre les chutes d'objets jusqu'à **200 j** et à la compression jusqu'à **15 000 Newton** conformément à la norme EN 20345 | **100 % amagnétique** | **indolore** grâce à sa forme ergonomique | **extra large** | **20 % plus léger** qu'un embout acier conventionnel | **conduit moins le chaud et le froid** qu'un embout métallique





MX 100 GT S3 CI HI WR HRO SRC

semelle PU/caoutchouc très adhérente, résistante aux huiles et hydrocarbures, profil auto-nettoyant, très bonne absorption des chocs, bout recouvert injecté en PU, résistante à la chaleur de contact jusqu'à 300°C | **tige** cuir pleine fleur hydrofuge et textile, col et soufflets matelassés, fermeture avec passants non métalliques et fermeture zip, piping et inserts réfléchissants | **doublure** membrane GORE-TEX Confort et Isolation thermique, nouveau: 15% de poids en moins, avec le même niveau de protection thermique grâce à une nouvelle technologie d'isolation GORE-TEX | **embout** metal free | semelle **anti-perforation** metal free | **semelle de propreté** anatomique, absorbe et évacue efficacement la transpiration, absorbeur de chocs au talon | **poids 770 g** en pointure 42

P 014

travaux extérieurs par grand froid, réseaux de transport, travaux en montagne, chambres froides, pétrole, gaz, mines, 100% imperméable (WR)

POINTR **37 - 48** | EN ISO 20345 : 2011
CODE PROT 63923



P 015



WR

METAL
FREE**MX 200 GT LOW** S3 CI HI WR HRO SRC

semelle PU/caoutchouc très adhérente, résistante aux huiles et hydrocarbures, profil auto-nettoyant, très bonne absorption des chocs, bout recouvert injecté en PU, résistante à la chaleur de contact jusqu'à 300°C | **tige** cuir pleine fleur hydrofuge et textile, col et soufflets matelassés, système de fermeture par passants non métalliques | **doublure** membrane GORE-TEX Extended Comfort Footwear | **embout** metal free | **semelle anti-perforation** metal free | **semelle de propreté** anatomique, absorbe et évacue efficacement la transpiration, absorbeur de chocs au talon | **poids 680 g** en pointure 42

travaux extérieurs en milieux humides, BTP, réseaux de transport, énergie, chimie, espaces verts.
100 % imperméable (WR)

POINTR **37 - 48** | EN ISO 20345 : 2011
CODE PRDT 63963

100 %
metal
free**MX 200 GT HIGH** S3 CI HI WR HRO SRC

semelle PU/caoutchouc très adhérente, résistante aux huiles et hydrocarbures, profil auto-nettoyant, très bonne absorption des chocs, bout recouvert injecté en PU, résistante à la chaleur de contact jusqu'à 300°C | **tige** cuir pleine fleur hydrofuge et textile, col et soufflets matelassés, système de fermeture par passants et crochets non métalliques | **doublure** membrane GORE-TEX Extended Comfort Footwear | **embout** metal free | **semelle anti-perforation** metal free | **semelle de propreté** anatomique, absorbe et évacue efficacement la transpiration, absorbeur de chocs au talon | **poids 690 g** en pointure 42

travaux extérieurs en milieux humides, BTP, réseaux de transport, énergie, chimie, espaces verts.
100 % imperméable (WR)

POINTR **37 - 48** | EN ISO 20345 : 2011
CODE PRDT 63943

100 %
metal
free



CI



SRC



MX 400 GT S3 CI HI WR HRO SRC

semelle PU/caoutchouc très adhérente, résistante aux huiles et hydrocarbures, profil auto-nettoyant, très bonne absorption des chocs, bout recouvert injecté en PU, résistante à la chaleur de contact jusqu'à 300°C | **tige** cuir pleine fleur marron huilé hydrofuge, col et soufflets matelassés hydrofuges, piping réfléchissant, fermeture avec passants et crochets métalliques | **doublure** membrane GORE-TEX Extended Comfort Footwear | **embout** metal free | **semelle anti-perforation** metal free | **semelle de propreté** anatomique, absorbe et évacue efficacement la transpiration, absorbeur de chocs au talon | **poids 715 g** en pointure 42

travaux extérieurs en milieux humides, BTP, réseaux de transport, énergie, chimie, espaces verts. 100% imperméable (WR)



POINTR **37 - 48** | EN ISO 20345 : 2011
CODE PRDT 63953



MX 300 GT S3 CI HI WR HRO SRC

semelle PU/caoutchouc très adhérente, résistante aux huiles et hydrocarbures, profil auto-nettoyant, très bonne absorption des chocs, bout recouvert injecté en PU, résistante à la chaleur de contact jusqu'à 300°C | **tige** cuir pleine fleur hydrofuge, col et soufflets matelassés hydrofuges, piping réfléchissant, fermeture avec passants et crochets métalliques | **doublure** membrane GORE-TEX Extended Comfort Footwear | **embout** metal free | **semelle anti-perforation** metal free | **semelle de propreté** anatomique, absorbe et évacue efficacement la transpiration, absorbeur de chocs au talon | **poids 715 g** en pointure 42

travaux extérieurs en milieu humides, BTP, réseaux de transport, énergie, chimie, espaces verts. 100% imperméable (WR)



POINTR **37 - 48** | EN ISO 20345 : 2011
CODE PRDT 63933





MX 500 S3 HI HRO SRC

semelle PU/caoutchouc très adhérente, résistante aux huiles et hydrocarbures, profil auto-nettoyant, très bonne absorption des chocs, bout recouvert injecté en PU, résistante à la chaleur de contact jusqu'à 300°C | **tige** cuir pleine fleur hydrofuge, col et soufflets matelassés hydrofuges, fermeture avec passants non métalliques et fermeture zip, piping et inserts réfléchissants | **doublure** mesh 3D, respirante, absorbante et à séchage rapide | **embout** metal free | semelle **anti-perforation** metal free | **semelle de propreté** anatomique, absorbe et évacue efficacement la transpiration, absorbeur de chocs au talon | **poids 760 g** en pointure 42

pétrole et gaz, off-shore, BTP, travaux extérieurs en milieux humides, industrie lourde, chimie

POINTR **37 - 48** | EN ISO 20345 : 2011
CODE PROT 63973





RUN-R

**LA GAMME RUN-R EST LARGEMENT
INSPIRÉE DU MONDE DU RUNNING ET
DU TRAIL AUSSI BIEN DANS SON DESIGN
QUE DANS LES TECHNOLOGIES ET LES
PERFORMANCES QU'ELLE PROPOSE.**

Semelle ultra flexible et ultra adhérente (SRC), tiges en microfibres, système de laçage rapide, éléments de protection 100 % metal free, très grande légèreté et semelle de propreté premium. Cette gamme s'adresse aux artisans, aux personnes travaillant dans la logistique, aux collectivités et à l'industrie légère.



01
Film TPU
meilleure résistance à l'abrasion

02
Clima management / technologies tiges
textile mesh 3D: respirabilité optimale

03
Languette stretch
apporte à la fois maintien et sensation d'être comme dans un chausson, tout en évitant toute intrusion de matériaux à l'intérieur de la chaussure



Semelle en PU20



résistance à la glisse **norme SRC** | résistance aux **huiles et aux hydrocarbures** | résistance aux **produits chimiques** | **antistatique** | **flexibilité optimale**

chaussant **pointures françaises largeur 11**

- 01** rainures arrière améliorant l'adhérence lors du premier contact du talon avec le sol
- 02** semelle en PU double densité pour une excellente absorption des chocs et légèreté
- 03** profil GRIPSTEP pour échelles et escaliers
- 04** profil auto-nettoyant
- 05** blocs de profil aux arêtes vives
- 06** larges surfaces portantes
- 07** rainures avant pour une meilleure accroche

Semelle de propreté

amovible | anatomique | lavable à 30°C



dessus en microfibre avec très bonne résistance à l'abrasion et absorption de l'humidité, séchage rapide, absorption des chocs à l'arrière, profil massant au niveau de la voûte plantaire

dessous en mousse à cellules ouvertes pour une très grande capacité d'absorption et d'évacuation de l'humidité, séchage rapide



Semelle anti-perforation non métallique

résistance à la perforation jusqu'à **1100 Newton** conformément à la norme EN 20345 | **100 % composite** | **flexible** | **amagnétique** | **protège 100 % de la surface du pied** (contre 85 % en moyenne pour les semelles en acier) | **plus légère** que les semelles acier | **conduit moins le chaud et le froid** qu'une semelle métallique



Embout de protection non métallique

protège contre les chutes d'objets jusqu'à **200 j** et à la compression jusqu'à **15 000 Newton** conformément à la norme EN 20345 | **100 % amagnétique** | **indolore** grâce à sa forme ergonomique | **extra large** | **20 % plus léger** qu'un embout acier conventionnel | **conduit moins le chaud et le froid** qu'un embout métallique





RUN-R 500 S1P SRC

semelle PU2D, adhérente, résistante aux huiles et hydrocarbures, profil auto-nettoyant, absorption des chocs | **languette** textile respirant avec soufflets stretch pour le maintien et le confort sans intrusion de matériaux | **boucle** pour ajuster au mieux le placement de la languette | **tige** textile mesh très respirant avec film TPU à l'avant, à l'arrière et au niveau de la zone de laçage pour une meilleure résistance à l'abrasion | **doublure** polyester mesh 3D, respirante, absorbante et séchage rapide | **embout** et semelle **anti-perforation** metal free | **semelle de propreté** anatomique avec absorbeurs de chocs avant et arrière | **poids 510 g** en pointure 42

modèle 100 % metal free pour artisans, industrie légère, logistique, services, environnements secs

POINTR **35 - 48** | EN ISO 20345 : 2011
CODE PRDT 62673



100 % metal free

RUN-R 510 S1P SRC

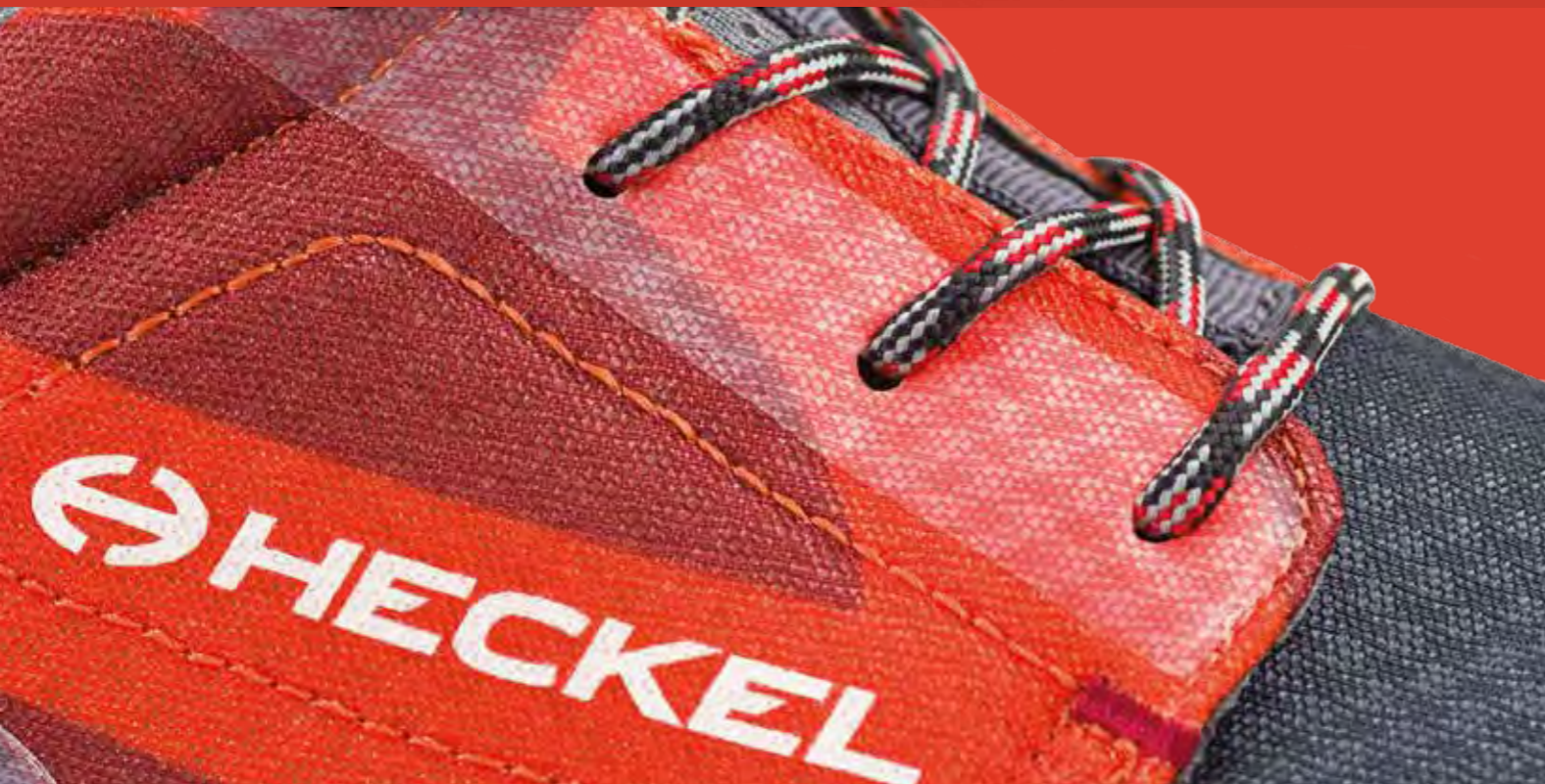
semelle PU2D, adhérente, résistante aux huiles et hydrocarbures, profil auto-nettoyant, absorption des chocs | **languette** textile respirant avec soufflets stretch pour le maintien et le confort sans intrusion de matériaux | **boucle** pour ajuster au mieux le placement de la languette | **tige** textile mesh très respirant avec film TPU à l'avant, à l'arrière et au niveau de la zone de laçage pour une meilleure résistance à l'abrasion | **doublure** polyester mesh 3D, respirante, absorbante et séchage rapide | **embout** et semelle **anti-perforation** metal free | **semelle de propreté** anatomique avec absorbeurs de chocs avant et arrière | **poids 510 g** en pointure 42

modèle 100 % metal free pour artisans, industrie légère, logistique, services, environnements secs

POINTR **35 - 48** | EN ISO 20345 : 2011
CODE PRDT 62683



100 % metal free



RUN-R 520 S1P SRC

semelle PU2D, adhérente, résistante aux huiles et hydrocarbures, profil auto-nettoyant, absorption des chocs | **languette** textile respirant avec soufflets stretch pour le maintien et le confort sans intrusion de matériaux | **boucle** pour ajuster au mieux le placement de la languette | **tige** textile mesh très respirant avec film TPU à l'avant, à l'arrière et au niveau de la zone de laçage pour une meilleure résistance à l'abrasion | **doublure** polyester mesh 3D, respirante, absorbante et séchage rapide | **embout** et semelle **anti-perforation** metal free | **semelle de propreté** anatomique avec absorbeurs de chocs avant et arrière | **poids 510 g** en pointure 42

modèle 100 % metal free pour artisans, industrie légère, logistique, services, environnements secs

POINTR **35 - 48** | EN ISO 20345 : 2011
CODE PRDT 62693



100 % metal free

RUN-R 530 S1P SRC

semelle PU2D, adhérente, résistante aux huiles et hydrocarbures, profil auto-nettoyant, absorption des chocs | **languette** textile respirant avec soufflets stretch pour le maintien et le confort sans intrusion de matériaux | **boucle** pour ajuster au mieux le placement de la languette | **tige** textile mesh très respirant avec film TPU à l'avant, à l'arrière et au niveau de la zone de laçage pour une meilleure résistance à l'abrasion | **doublure** polyester mesh 3D, respirante, absorbante et séchage rapide | **embout** et semelle **anti-perforation** metal free | **semelle de propreté** anatomique avec absorbeurs de chocs avant et arrière | **poids 510 g** en pointure 42

modèle 100 % metal free pour artisans, industrie légère, logistique, services, environnements secs

POINTR **35 - 48** | EN ISO 20345 : 2011
CODE PRDT 62703



100 % metal free



RUN-R 100 LOW + HIGH S1P SRC

semelle PU2D, adhérente, résistante aux huiles et hydrocarbures, profil auto-nettoyant, absorption des chocs | **tige** mesh et structure de maintien TPU | **doublure** polyester mesh 3D, respirante, absorbante et séchage rapide | **embout** metal free | **semelle anti-perforation** metal free | **semelle de propreté** anatomique avec absorbeurs de chocs avant et arrière | **easy lock system : système de laçage rapide (low)** | lacets standards supplémentaires fournis dans la boîte pour le modèle bas | **poids 480 g (LOW) et 520 g (HIGH)** en pointure 42

modèle 100 % metal free pour artisans, industrie légère, logistique, services, environnements secs

POINTR 37 - 48 | EN ISO 20345 : 2011
CODE PRDT 62583 (LOW)
62573 (HIGH)



100% metal free

RUN-R 110 LOW S1P SRC

semelle PU2D, adhérente, résistante aux huiles et hydrocarbures, profil auto-nettoyant, absorption des chocs | **tige** mesh et structure de maintien TPU | **doublure** polyester mesh 3D, respirante, absorbante et séchage rapide | **embout** metal free | **semelle anti-perforation** metal free | **semelle de propreté** anatomique avec absorbeurs de chocs avant et arrière | **easy lock system : système de laçage rapide** | lacets standards supplémentaires fournis dans la boîte | **poids 480 g** en pointure 42

modèle 100 % metal free pour artisans, industrie légère, logistique, services, environnements secs

POINTR 37 - 48 | EN ISO 20345 : 2011
CODE PRDT 62633



100% metal free



RUN-R 210 S1P SRC

semelle PU2D, adhérente, résistante aux huiles et hydrocarbures, profil auto-nettoyant, absorption des chocs | **tige** microfibre et film TPU | **doubleure** polyester mesh 3D, respirante, absorbante et séchage rapide | **embout** metal free | **semelle anti-perforation** metal free | **semelle de propreté** anatomique avec absorbeurs de chocs avant et arrière | **poids 490 g** en pointure 42

modèle 100 % metal free pour artisans, industrie légère, logistique, services, environnements secs

POINTR **37 - 48** | EN ISO 20345 : 2011
CODE PRDT 62643



100 % metal free

RUN-R 200 S1P SRC

semelle PU2D, adhérente, résistante aux huiles et hydrocarbures, profil auto-nettoyant, absorption des chocs | **tige** microfibre et film TPU | **doubleure** polyester mesh 3D, respirante, absorbante et séchage rapide | **embout** metal free | **semelle anti-perforation** metal free | **semelle de propreté** anatomique avec absorbeurs de chocs avant et arrière | **poids 490 g** en pointure 42

modèle 100 % metal free pour artisans, industrie légère, logistique, services, environnements secs

POINTR **37 - 48** | EN ISO 20345 : 2011
CODE PRDT 62593



100 % metal free

METAL
FREE

S3



RUN-R 600 LOW S3 SRC

semelle PU2D, adhérente, résistante aux huiles et hydrocarbures, profil autonettoyant, absorption des chocs | **tige** cuir pleine fleur hydrofuge noir et marron | **languette** cuir pleine fleur avec soufflets en stretch apportant à la fois maintien et sensation d'être comme dans un chausson, tout en évitant toute intrusion de matériaux à l'intérieur de la chaussure | **doublure** polyester mesh 3D | **embout** metal free | **semelle anti-perforation** metal free | **semelle de propreté** anatomique avec absorbeurs de chocs avant et arrière | **poids 550 g** en pointure 42



100%
metal
free



modèle 100 % metal free pour artisans, industrie légère, logistique, services, milieux humides

POINTR **35 - 48** | EN ISO 20345 : 2011
CODE PRDT 67053

RUN-R 600 HIGH S3 SRC

semelle PU2D, adhérente, résistante aux huiles et hydrocarbures, profil autonettoyant, absorption des chocs | **tige** cuir pleine fleur hydrofuge noir et marron | **doublure** polyester mesh 3D | **embout** metal free | **semelle anti-perforation** metal free | **semelle de propreté** anatomique avec absorbeurs de chocs avant et arrière | **poids 600 g** en pointure 42



100%
metal
free



modèle 100 % metal free pour artisans, industrie légère, logistique, services, milieux humides

POINTR **35 - 48** | EN ISO 20345 : 2011
CODE PRDT 67043



RUN-R 300 LOW + HIGH S3 SRC

semelle PU2D, adhérente, résistante aux huiles et hydrocarbures, profil auto-nettoyant, absorption des chocs | **tige** cuir nubuck huilé | **doubleure** polyester mesh 3D, respirante, absorbante et séchage rapide | **embout** metal free | **semelle anti-perforation** metal free | **semelle de propreté** anatomique avec absorbeurs de chocs avant et arrière | **poids 530 g** (LOW) et **550 g** (HIGH) en pointure 42

modèle 100 % metal free pour artisans, industrie, logistique, services, collectivités, milieux humides

POINTR **37 - 48** | EN ISO 20345 : 2011
CODE PRDT 62603 (LOW)
62663 (HIGH)



100% metal free



RUN-R 400 LOW + HIGH S3 SRC

semelle PU2D, adhérente, résistante aux huiles et hydrocarbures, profil auto-nettoyant, absorption des chocs | **tige** cuir pleine fleur grainé | **doubleure** polyester mesh 3D, respirante, absorbante et séchage rapide | **embout** metal free | **semelle anti-perforation** metal free | **semelle de propreté** anatomique avec absorbeurs de chocs avant et arrière | **poids 540 g** (LOW) et **560 g** (HIGH) en pointure 42

modèle 100 % metal free pour artisans, industrie, logistique, services, collectivités, milieux humides

POINTR **37 - 48** | EN ISO 20345 : 2011
CODE PRDT 62653 (LOW)
62613 (HIGH)



100% metal free





SUXXEED
OFFROAD

LA GAMME SUXXEED OFFROAD A ÉTÉ DÉVELOPPÉE POUR RÉPONDRE PLUS PARTICULIÈREMENT AUX PERSONNES ÉVOLUANT DANS LES MÉTIERS DU BÂTIMENT ET DES TRAVAUX PUBLICS.

Son design outdoor, sa semelle tout-terrain et son bout recouvert injecté en polyuréthane sont des atouts majeurs pour répondre aux attentes des utilisateurs.



01
Système de fermeture
par passants et crochets
non métalliques

02
Nombre de coutures réduit
limite les points de pression lors de la
flexion pour plus de confort | améliore
la résistance à la pénétration de liquides

03
Bout recouvert injecté en PU
durée de vie prolongée de la chaussure |
adapté aux personnes amenées à **travailler**
accroupies ou à genoux



**Semelle
en PU2D**

SRC | résistance aux huiles et aux hydrocarbures |
résistance aux produits chimiques | antistatique |
flexibilité et absorption des chocs optimales

chaussant pointures françaises largeur 11

- 01** rainures arrière améliorant l'adhérence
lors du premier contact du talon avec le sol
- 02** semelle en PU aux arêtes vives pour une excellente
absorption des chocs et légèreté
- 03** talon décroché
- 04** profil GRIPSTEP pour échelles et escaliers
- 05** blocs de profil aux arêtes vives
- 06** larges surfaces portantes
- 07** profil auto-nettoyant
- 08** rainures avant pour une meilleure accroche

Semelle de propreté

anatomique | antistatique



dessus en textile non tissé avec
très bonne résistance à l'abrasion
et absorption de l'humidité,
séchage rapide

dessous en mousse à cellules ouvertes
avec une très grande capacité d'absorption
de l'humidité, séchage rapide



Semelle anti-perforation non métallique

résistance à la perforation jusqu'à 1100 Newton conformément à la norme
EN 20345 | 100 % composite | flexible | amagnétique | protège 100 %
de la surface du pied (contre 85 % en moyenne pour les semelles
en acier) | plus légère que les semelles acier | conduit moins le chaud
et le froid qu'une semelle métallique



Embout de protection non métallique

protège contre les chutes d'objets jusqu'à 200 j et à la compression jusqu'à
15 000 Newton conformément à la norme EN 20345 | 100 % amagnétique |
indolore grâce à sa forme ergonomique | extra large | 20 % plus léger
qu'un embout acier conventionnel | conduit moins le chaud et le froid
qu'un embout métallique





S3



METAL FREE

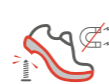


SUXXEED OFFROAD S3 HIGH + LOW S3 CI SRC

semelle PU2D, très adhérente, résistante aux huiles et hydrocarbures, profil auto-nettoyant, très bonne absorption des chocs, bout recouvert injecté en PU | **tige** cuir fleur huilé marron hydrofuge, insert microfibre, col et soufflet matelassés hydrofuges, éléments réfléchissants, système de fermeture par passants et crochets non métalliques | **doublure** mesh 3D, respirante, absorbante et à séchage rapide | **embout** metal free | **semelle anti-perforation** metal free | **semelle de propreté** anatomique avec dessous en mousse à cellules ouvertes d'une très grande capacité d'absorption de l'humidité, séchage rapide | **poids 610 g** (LOW) et **640 g** (HIGH) en pointure 42

bâtiment et travaux publics, énergie, industrie générale, logistique, maintenance, milieux humides

POINTR **36 - 48** | EN ISO 20345 : 2011
CODE PRDT 62743 (LOW)
62733 (HIGH)



100% metal free



SUXXEED OFFROAD BLACK S3 HIGH S3 CI SRC

semelle PU2D, très adhérente, résistante aux huiles et hydrocarbures, profil auto-nettoyant, très bonne absorption des chocs, bout recouvert injecté en PU | **tige** cuir fleur huilé noir hydrofuge, insert microfibre, col et soufflet matelassés hydrofuges, éléments réfléchissants, système de fermeture par passants et crochets non métalliques | **doublure** mesh 3D, respirante, absorbante et à séchage rapide | **embout** metal free | **semelle anti-perforation** metal free | **semelle de propreté** anatomique avec dessous en mousse à cellules ouvertes d'une très grande capacité d'absorption de l'humidité, séchage rapide | **poids 640 g** en pointure 42

bâtiment et travaux publics, énergie, industrie générale, logistique, maintenance, milieux humides

POINTR **36 - 48** | EN ISO 20345 : 2011
CODE PRDT 67203



100% metal free





SRC



S3



SUXXEED OFFROAD BLACK INOX S3 LOW S3 CI SRC

semelle PU2D, très adhérente, résistante aux huiles et hydrocarbures, profil autonettoyant, très bonne absorption des chocs, bout recouvert injecté en PU | **tige** cuir fleur huilé noir hydrofuge, insert microfibre, col et soufflet matelassés hydrofuges, éléments réfléchissants, système de fermeture par passants et crochets non métalliques | **doublure** mesh 3D, respirante, absorbante et à séchage rapide | **embout** metal free | **semelle anti-perforation** inox | **semelle de propreté** anatomique avec dessous en mousse à cellules ouvertes d'une très grande capacité d'absorption de l'humidité, séchage rapide | **poids 660 g** en pointure 42

bâtiment et travaux publics, énergie, industrie générale, logistique, maintenance, milieux humides

POINTR **36 - 48** | EN ISO 20345 : 2011
CODE PRDT 67223



SUXXEED OFFROAD BLACK INOX S3 HIGH S3 CI SRC

semelle PU2D, très adhérente, résistante aux huiles et hydrocarbures, profil auto-nettoyant, très bonne absorption des chocs, bout recouvert injecté en PU | **tige** cuir fleur huilé noir hydrofuge, insert microfibre, col et soufflet matelassés hydrofuges, éléments réfléchissants, système de fermeture par passants et crochets non métalliques | **doublure** mesh 3D, respirante, absorbante et à séchage rapide | **embout** metal free | **semelle anti-perforation** inox | **semelle de propreté** anatomique avec dessous en mousse à cellules ouvertes d'une très grande capacité d'absorption de l'humidité, séchage rapide | **poids 690 g** en pointure 42

bâtiment et travaux publics, énergie, industrie générale, logistique, maintenance, milieux humides

POINTR **36 - 48** | EN ISO 20345 : 2011
CODE PRDT 67213





CI

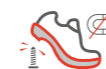


SUXXEED OFFROAD S3 SNOW S3 CI SRC

semelle PU2D, très adhérente, résistante aux huiles et hydrocarbures, profil auto-nettoyant, très bonne absorption des chocs, bout recouvert injecté en PU | **tige** cuir fleur huilé marron hydrofuge, insert microfibre, éléments réfléchissants | **doublure** molleton | **embout** metal free | semelle **anti-perforation** metal free | **semelle de propreté** anatomique avec dessous en mousse à cellules ouvertes d'une très grande capacité d'absorption de l'humidité, séchage rapide | **poids 780 g** en pointure 42

bâtiment et travaux publics, énergie, industrie générale, logistique, maintenance, milieux humides, conditions hivernales

POINTR **36 - 48** | EN ISO 20345 : 2011
CODE PROT 62753



100%
metal
free





MACSOLE®
SPORT 2.0

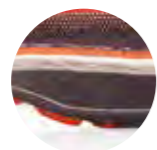
**MACSOLE® SPORT 2.0 EST LA GAMME
IDÉALE POUR LES PERSONNES
À LA RECHERCHE D'UN PRODUIT LÉGER,
AMAGNÉTIQUE, AU DESIGN SPORT.**

Pour travailler dans les secteurs du transport (coursiers, chauffeurs), de la logistique (conducteurs de chariots élévateurs, entrepôts, plateformes de messagerie) et de l'industrie légère. La présence d'inserts rétro-réfléchissants sur la tige et la semelle contribue à augmenter la sécurité des personnes travaillant de nuit.



01
Talon relevé
facilite la conduite de véhicules

02
Mousse EVA
excellente absorption des chocs et légèreté



03
Bout recouvert
durée de vie prolongée de la chaussure | adapté aux personnes amenées à **travailler accroupies ou à genoux**



Semelle EVA / caoutchouc MACSOLE®

résistance à la glisse **norme SRA** | résistance aux **huiles et aux hydrocarbures** | résistance aux **produits chimiques** | résistance à la chaleur de contact jusqu'à **300°C** (norme HR0) | **antistatique**

chaussant **Mondopoint R2** largeur **11**

01 excellente résistance à l'abrasion et la coupure
02 larges surfaces portantes
03 profil auto-nettoyant
04 blocs de profil aux arêtes vives

Semelle de propreté CELL TECH

amovible | anatomique



dessus textile et larges perforations pour une parfaite évacuation de la transpiration

dessous en EVA pour une meilleure absorption des chocs



Semelle anti-perforation non métallique

résistance à la perforation jusqu'à **1100 Newton** conformément à la norme EN 20345 | **100 % composite** | **flexible** | **amagnétique** | **protège 100 % de la surface du pied** (contre 85 % en moyenne pour les semelles en acier) | **plus légère** que les semelles acier | **conduit moins le chaud et le froid** qu'une semelle métallique



Embout de protection non métallique

protège contre les chutes d'objets jusqu'à **200 j** et à la compression jusqu'à **15 000 Newton** conformément à la norme EN 20345 | **100 % amagnétique** | **indolore** grâce à sa forme ergonomique | **extra large** | **20 % plus léger** qu'un embout acier conventionnel | **conduit moins le chaud et le froid** qu'un embout métallique





MACJUMP 2.0 S3 HRO SRA

semelle EVA/caoutchouc MACSOLE® SPORT 2.0 | **tige** cuir pleine fleur résistant à la pénétration des liquides, bout recouvert en solid PVC, éléments réfléchissants | **doublure** textile mesh | **embout** metal free | semelle **anti-perforation** metal free | **semelle de propreté** Cell Tech | **poids** 610 g en pointure 42

milieux humides, métiers de la logistique, du transport, industrie légère, services, collectivités, artisanat, second œuvre

POINTR **36 - 48** | EN ISO 20345 : 2011
CODE PRDT 63013



100%
metal
free



MACPULSE 2.0 S3 HRO SRA

semelle EVA/caoutchouc MACSOLE® SPORT 2.0 | **tige** cuir pleine fleur résistant à la pénétration des liquides, bout recouvert en solid PVC, éléments réfléchissants | **doublure** textile mesh | **embout** metal free | semelle **anti-perforation** metal free | **semelle de propreté** Cell Tech | **poids** 590 g en pointure 42

milieux humides, métiers de la logistique, du transport, industrie légère, services, collectivités, artisanat, second œuvre

POINTR **36 - 48** | EN ISO 20345 : 2011
CODE PRDT 62023



100%
metal
free





MACMOVE 2.0 S1P HRO SRA + **MACSPEED 2.0** S1P HRO SRA

semelle EVA/caoutchouc MACSOLE® SPORT 2.0 | **tige** cuir velours et textile, bout recouvert en solid PVC, éléments réfléchissants | **doublure** textile mesh | **embout** metal free | **semelle anti-perforation** metal free | **semelle de propreté** Cell Tech | **poids** 610 g (MACMOVE) et 590 g (MACSPEED) en pointure 42

milieus secs, métiers de la logistique, du transport, industrie légère, services, collectivités, artisanat, second œuvre

POINTR **36-48** | EN ISO 20345 : 2011
CODE PRDT 63003 (MACMOVE)
62003 (MACSPEED)



100%
metal
free



MACAIR 2.0 S1P HRO SRA

semelle EVA/caoutchouc MACSOLE® SPORT 2.0 | **tige** cuir velours très respirant avec larges perforations, bout recouvert en solid PVC, éléments réfléchissants, bride ajustable avec système de fermeture et d'ouverture rapide | **doublure** textile mesh | **embout** metal free | **semelle anti-perforation** metal free | **semelle de propreté** Cell Tech | **poids** 570 g en pointure 42

milieus chauds et secs, métiers de la logistique, du transport, industrie légère, services, collectivités, artisanat, second œuvre

POINTR **36 - 48** | EN ISO 20345 : 2011
CODE PRDT 62033



100%
metal
free





MACSOLE®
ADVENTURE
2.0

LA GAMME MACSOLE® ADVENTURE 2.0, TOTALEMENT AMAGNÉTIQUE, EST DÉDIÉE AUX TRAVAUX DIFFICILES ET À TOUS CEUX QUI RECHERCHENT UN AUTHENTIQUE DESIGN OUTDOOR.

Sa semelle à crampons profonds, son bout recouvert en caoutchouc, ses renforts latéraux et son système de maintien renforcé de la cheville en font la gamme polyvalente par excellence.



01
Renforts arrières et latéraux
meilleur maintien du pied et de la cheville | limite les risques d'entorses

02
Bout recouvert en caoutchouc
très résistant à l'abrasion | durée de vie prolongée de la chaussure | adapté aux personnes amenées à travailler accroupies ou à genoux



Semelle en caoutchouc MACSOLE®

résistance à la glisse **norme SRC** | résistance aux **huiles et aux hydrocarbures** | résistance aux **produits chimiques** | résistance à la chaleur de contact **jusqu'à 300°C** (norme HRD) | **antistatique**

chaussant **Mondopoint R2** largeur **11**

- 01** talon décroché aux arêtes vives
- 02** blocs de profil aux arêtes vives
- 03** profil tout terrain avec crampons profonds
- 04** profil auto-nettoyant
- 05** larges surfaces portantes
- 06** excellente résistance à l'abrasion et à la coupure

Semelle de propreté CELL TECH

amovible | anatomique



dessus textile et larges perforations pour une parfaite évacuation de la transpiration

dessous en EVA pour une meilleure absorption des chocs



Semelle anti-perforation non métallique

résistance à la perforation jusqu'à **1100 Newton** conformément à la norme EN 20345 | **100 % composite** | flexible | **amagnétique** | **protège 100 % de la surface du pied** (contre 85 % en moyenne pour les semelles en acier) | **plus légère** que les semelles acier | **conduit moins le chaud et le froid** qu'une semelle métallique



Embout de protection non métallique

protège contre les chutes d'objets jusqu'à **200 j** et à la compression jusqu'à **15 000 Newton** conformément à la norme EN 20345 | **100 % amagnétique** | indolore grâce à sa forme ergonomique | **extra large** | **20 % plus léger** qu'un embout acier conventionnel | **conduit moins le chaud et le froid** qu'un embout métallique





MACEXPEDITION LOW 2.0 + 2.0 S3 CI HI WR HRO SRC

semelle caoutchouc MACSOLE® ADVENTURE 2.0 | **tige** textile, bout recouvert en caoutchouc, renforts arrières et latéraux | **doublure** membrane GORE-TEX Performance Comfort Footwear | **embout** metal free | **semelle anti-perforation** metal free | **semelle de propreté** polyou anatomique en PU avec absorbeurs de chocs au talon et l'avant-pied | **poids 710 g** (LOW 2.0) et **720 g** (2.0) en pointure 42

milieux extérieurs humides, espaces verts, 100% imperméable (WR)

POINTR **36 - 48** | EN ISO 20345 : 2011
CODE PRDT 62123 (LOW 2.0)
63233 (2.0)



100% metal free



MACWILD LOW 2.0 + 2.0 S1P CI HI HRO SRC

semelle caoutchouc MACSOLE® ADVENTURE 2.0 | **tige** cuir velours et textile, bout recouvert en caoutchouc, renforts arrières et latéraux | **doublure** textile mesh | **embout** metal free | **semelle anti-perforation** metal free | **semelle de propreté** Cell Tech | **poids 680 g** (LOW 2.0) et **690 g** (2.0) en pointure 42

modèles pour travaux sur sols irréguliers, milieux secs

POINTR **36 - 48** | EN ISO 20345 : 2011
CODE PRDT 62103 (LOW 2.0)
63213 (2.0)



100% metal free





CI HI



HRO



MACCROSSROAD BROWN 2.0 S3 CI HI HRO SRC

semelle caoutchouc MACSOLE® ADVENTURE 2.0 | **tige** cuir fleur huilé résistant à la pénétration de liquides, bout recouvert en caoutchouc, renforts arrières et latéraux | **doublure** textile mesh | **embout** metal free | semelle **anti-perforation** metal free | **semelle de propreté** Cell Tech | **poids 730 g** en pointure 42

modèles polyvalents pour travaux sur sols irréguliers, milieux humides

POINTR **36 - 48** | EN ISO 20345 : 2011
CODE PRDT 63893



100% metal free



MACCROSSROAD LOW 2.0 + 2.0 S3 CI HI HRO SRC

semelle caoutchouc MACSOLE® ADVENTURE 2.0 | **tige** cuir fleur huilé résistant à la pénétration de liquides, bout recouvert en caoutchouc, renforts arrières et latéraux | **doublure** textile mesh | **embout** metal free | semelle **anti-perforation** metal free | **semelle de propreté** Cell Tech | **poids 720 g** (LOW 2.0) et **730 g** (2.0) en pointure 42

modèles polyvalents pour travaux sur sols irréguliers, milieux humides

POINTR **36 - 48** | EN ISO 20345 : 2011
CODE PRDT 62113 (LOW 2.0)
63223 (2.0)



100% metal free





XXL PRO

LA GAMME XXL PRO EST LA SOLUTION OPTIMALE POUR LES PERSONNES TRAVAILLANT DANS LE BÂTIMENT (GROS ŒUVRE) ET LES CARRIÈRES.

Sa semelle très enveloppante en PU double densité associée à des cuirs très résistants à l'abrasion et à la pénétration des liquides assurent une protection à 360° à ses utilisateurs.



01
Soft confort
col en matière synthétique souple | mousse confort épaisse | doublure intérieure mesh 3D

02
Semelle PU2D enveloppante
robustesse | protection contre les liquides ou la boue | stabilité et maintien de la cheville | absorption des chocs exceptionnelle (supérieure à 40j)

03
Bout recouvert en PU injecté
durée de vie prolongée de la chaussure | adapté aux personnes amenées à travailler accroupies ou à genoux



Semelle en PU2D

résistance à la glisse norme SRC | résistance aux huiles et aux hydrocarbures | résistance aux produits chimiques | antistatique
chaussant Mondopoint R2 largeur 11

- 01** rainures arrière améliorant l'adhérence lors du premier contact du talon avec le sol
- 02** talon décroché aux arêtes vives
- 03** profil auto-nettoyant
- 04** blocs de profil aux arêtes vives
- 05** crampons profonds



Semelle HYDROFLEX

amovible | anatomique | antistatique | ne contient aucune substance dangereuse

dessus en microfibre pour une très bonne résistance à l'abrasion, absorption de l'humidité et séchage rapide

dessous en mousse à cellules ouvertes pour une grande capacité d'absorption et d'évacuation de l'humidité, séchage rapide et absorption des chocs



SRC



S3



TETRA PRO S3 CI SRC

semelle PU2D | **tige** cuir fleur pigmenté résistant à la pénétration de liquides, soufflet étanche en cuir | **doublure** 3D-Distance-Mesh | **embout** acier | semelle **anti-perforation** inox | **semelle de propreté** Hydroflex | **poids 650 g** en pointure 42

BTP, carrières

POINTR **38 - 48** | EN ISO 20345 : 2011
CODE PRDT 62783



ALPHA PRO S3 CI SRC

semelle PU2D | **tige** cuir fleur pigmenté résistant à la pénétration de liquides, soufflet étanche en cuir | **doublure** 3D-Distance-Mesh | **embout** acier | semelle **anti-perforation** inox | **semelle de propreté** Hydroflex | **poids 750 g** en pointure 42

BTP, carrières

POINTR **38 - 48** | EN ISO 20345 : 2011
CODE PRDT 63913





SUXXEED

LA GAMME SUXXEED SE CARACTÉRISE PAR UN TRÈS BON AMORTI ET UNE ADHÉRENCE EXCEPTIONNELLE EN TOUTE SAISON ET SUR TOUTES LES SURFACES.

Très polyvalents et totalement amagnétiques, les produits de la gamme SUXXEED s'adressent aux secteurs de l'artisanat, de l'industrie, de la logistique, des services collectifs, de la maintenance et du nettoyage industriel.



01
Soft confort

col souple | mousse confort épaisse | doublure intérieure
climate Airmesh

02
Semelle en PU2D

excellente absorption des chocs et légèreté



Semelle en PU2D

résistance à la glisse **norme SRC** | résistance aux **huiles et aux hydrocarbures** | résistance aux **produits chimiques** | **antistatique** | **excellente absorption** des chocs et légèreté

chaussant pointures françaises **largeur 11**

- 01** rainures arrière améliorant l'adhérence lors du premier contact avec le sol
- 02** profil auto-nettoyant
- 03** blocs de profil aux arêtes vives
- 04** larges surfaces portantes



Semelle anti-perforation non métallique

résistance à la perforation jusqu'à **1100 Newton** conformément à la norme EN 20345 | **100 % composite** | **flexible** | **amagnétique** | **protège 100 % de la surface du pied** (contre 85 % en moyenne pour les semelles en acier) | **plus légère** que les semelles acier | **conduit moins le chaud et le froid** qu'une semelle métallique



Embout de protection non métallique

protège contre les chutes d'objets jusqu'à **200 j** et à la compression jusqu'à **15 000 Newton** conformément à la norme EN 20345 | **100 % amagnétique** | **indolore** grâce à sa forme ergonomique | **extra large** | **20 % plus léger** qu'un embout acier conventionnel | **conduit moins le chaud et le froid** qu'un embout métallique





SUXXEED S1P LOW S1P SRC

semelle PU2D | **tige** cuir velours perforé très respirant, soufflet velours | **doublure** Climate Airmesh | **embout** metal free | **semelle anti-perforation** metal free | **semelle de propreté** amovible, dessus en textile résistant à l'abrasion | **poids** 585 g en pointure 42

modèle amagnétique très léger et flexible pour artisans, logistique, services, industrie, collectivités, milieux secs, environnements chauds

POINTR **38 - 47** | EN ISO 20345 : 2011
CODE PRDT 62563



100%
metal
free

SUXXEED S3 LOW + S3 S3 SRC

semelle PU2D | **tige** cuir hydrosuede huilé résistant à la pénétration de liquides, col et soufflet en textile hydrophobe, oeillets textile | **doublure** Climate Airmesh | **embout** metal free | **semelle anti-perforation** metal free | **semelle de propreté** amovible, dessus en textile résistant à l'abrasion | **poids** 570 g (S3 LOW) et 615 g (S3) en pointure 42

modèles amagnétiques très légers et flexibles pour artisans, industrie, logistique, services, collectivités, milieux humides

POINTR **35 - 47** | EN ISO 20345 : 2011
CODE PRDT 62553 (S3 LOW)
63903 (S3)



100%
metal
free

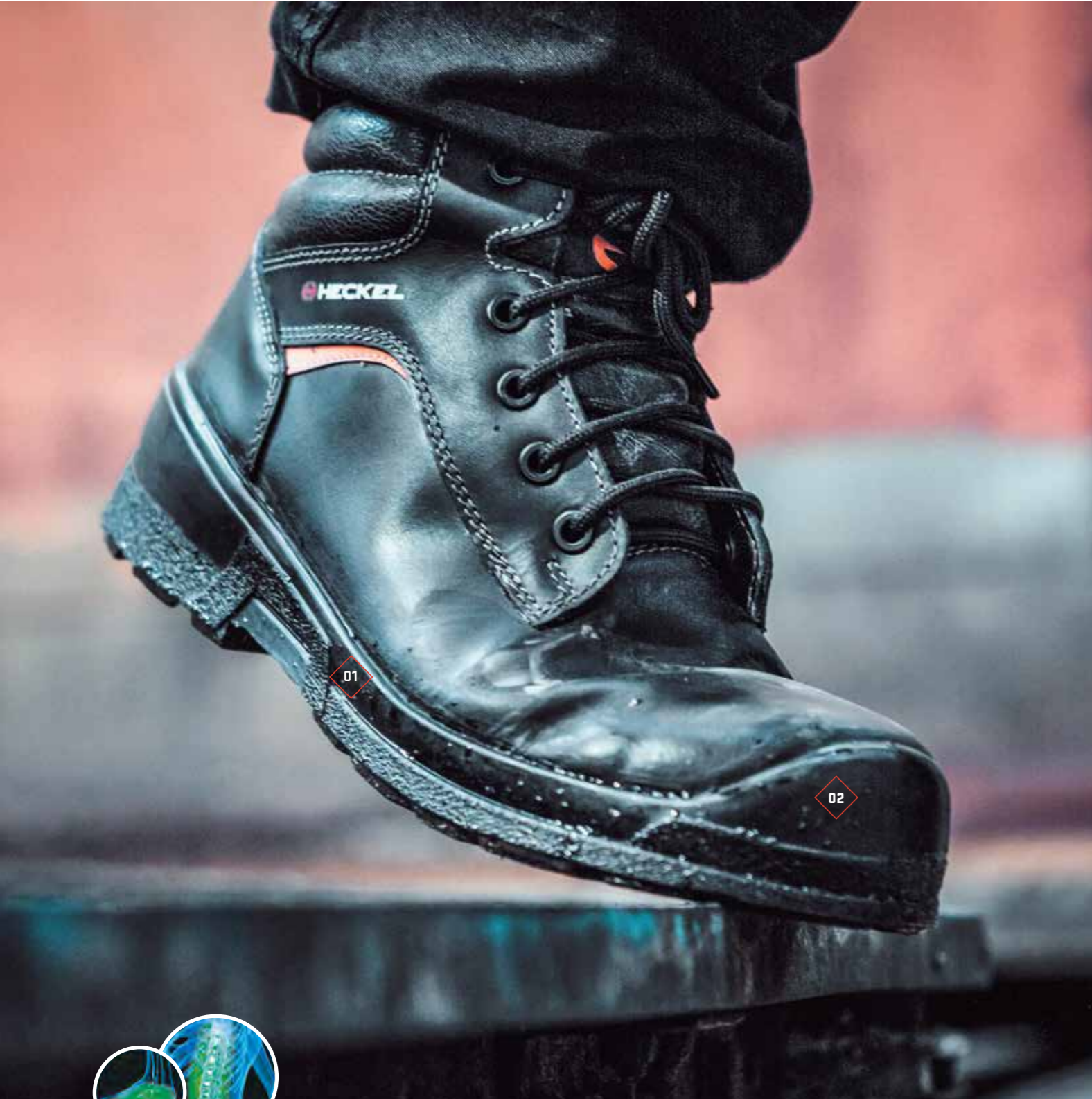




MACSOLE®
1.0

CONÇUE POUR LE BTP, LE TRAVAIL EN MILIEU HUMIDE OU SUR SOLS CHAUDS, L'INDUSTRIE, LA SIDÉRURGIE OU LES ATELIERS MÉCANIQUES, CETTE COLLECTION DE MODÈLES GARANTIT UN CONFORT EXCEPTIONNEL ET UNE RÉSISTANCE À TOUTE ÉPREUVE GRÂCE À LA TECHNOLOGIE DE SEMELAGE MACSOLE® 1.0.

L'association du PU (amorti) et du caoutchouc (polyvalence, résistance au glissement) assurent quant à eux une résistance parfaite aux intempéries, et permettent de répondre aux attentes de robustesse et de légèreté des utilisateurs.



01
Système de semelle modulaire

respirabilité | stabilité | amorti | absence de produits nocifs pour la peau | lavable | semelle intérieure amovible | confort optimal | protège les articulations du pied et la colonne vertébrale

02
Embout de protection non métallique

protège contre les chutes d'objets jusqu'à 200 j et à la compression jusqu'à 15 000 Newton conformément à la norme EN 20345 | 100 % amagnétique | indolore grâce à sa forme ergonomique | extra large | 20 % plus léger qu'un embout acier conventionnel | conduit moins le chaud et le froid qu'un embout métallique



Semelle en caoutchouc MACSOLE®

résistance aux huiles et aux hydrocarbures | résistance aux produits chimiques | résistance à la chaleur de contact jusqu'à 300°C (norme HRO) | antistatique | longue durée de vie | stabilité

chaussant Mondopoint R2 largeur 11

SEMELLE STANDARD (HRO)

- 01 profil Microgrip pour une bonne résistance à la glisse même en hiver
- 02 talon décroché aux arêtes vives
- 03 profil Gripstep pour échelles et escaliers
- 04 blocs de profil aux arêtes vives
- 05 profil auto-nettoyant
- 06 résistance à la glisse SRC
- 07 larges surfaces d'appui
- 08 bout recouvert en caoutchouc



SEMELLE MACSOLE® 1.0 NTX (HRO)

- 01 semelle lisse pour éviter de laisser des traces sur asphalté
- 02 semelle de marche légèrement nervurée pour une résistance au glissement SRA

Semelle de propreté MACSOLE® 1.0 XCB

amovible | anatomique | antistatique | lavable à 30°C | bonne tolérance cutanée : matériau certifié Oeko-Tex® Standard 100



- 01 très bonnes propriétés d'amorti pour protéger les articulations du pied et de la colonne vertébrale
- 02 revêtement très doux, ajustement à la forme du pied
- 03 stabilité, forme anatomique, système de soutien de la voûte plantaire
- 04 amorti dynamique, fine constitution améliorant la dynamique au niveau des capitons plantaires, réduit les effets de la fatigue
- 05 haut degré de respirabilité, perforations améliorant la ventilation



MACSOLE® 1.0 INH S3 CI HI HRO SRC

semelle MACSOLE® 1.0 en caoutchouc | **tige** cuir fleur pigmenté, éléments réfléchissants, coupe derby s'adaptant à toutes les morphologies, nombre de coutures réduit | **col** PU | **doublure** mesh, très résistant à l'abrasion, très bonne absorption de la vapeur d'eau, séchage rapide | **embout** metal free | semelle **anti-perforation** inox | **semelle de propreté** MACSOLE® 1.0 XCB | **poids** 770 g en pointure 42

modèle très polyvalent pour industrie, BTP, sols chauds, milieux humides

POINTR **36 - 48** | EN ISO 20345 : 2011
CODE PRDT 62903



MACSOLE® 1.0 FXL + FXH S3 CI HI HRO SRC

semelle MACSOLE® 1.0 en caoutchouc | **tige** cuir pleine fleur, éléments réfléchissants, coupe derby s'adaptant à toutes les morphologies, nombre de coutures réduit | **col et soufflet** étanche en cuir fleur | **œillets** plastique | **doublure** mesh, très résistant à l'abrasion, très bonne absorption de la vapeur d'eau, séchage rapide | **embout** metal free | semelle **anti-perforation** metal free | **semelle de propreté** MACSOLE® 1.0 XCB | **poids** 680 g (FXL) et 730 g (FXH) en pointure 42

modèles amagnétiques très polyvalents pour industrie, BTP, sols chauds, milieux humides

POINTR **36 - 48** | EN ISO 20345 : 2011
CODE PRDT 62513 (FXL)
62923 (FXH)



100% metal free





MACSOLE® 1.0 NTX SBP WRU HI HRO SRA

semelle MACSOLE® 1.0 lisse en caoutchouc | **tige** cuir fleur pigmenté, éléments réfléchissants, coupe derby s'adaptant à toutes les morphologies, nombre de coutures réduit | **soufflet** cuir | **doublure** mesh, très résistant à l'abrasion, très bonne absorption de la vapeur d'eau, séchage rapide | **embout** metal free | **semelle anti-perforation** inox | **semelle de propreté** MACSOLE® 1.0 ETC | **poids 780 g** en pointure 42

modèle pour travaux sur enrobés, asphalte

POINTR **38 - 48** | EN ISO 20345 : 2011
CODE PRDT 62993



MACSOLE® 1.0 WLD LOW + WLD 3 S3 CI HI-1 HRO WG SRC

semelle MACSOLE® 1.0 en caoutchouc | **tige** cuir fleur pigmenté, coutures en fil Kevlar résistant au feu, rabat anti-projection en cuir fleur pigmenté | double fermeture Velcro (WLD LOW) | fermeture par 3 boucles à dégrafage rapide permettant de retirer très rapidement la chaussure en cas d'urgence (WLD 3) | nombre de coutures réduit | soufflet étanche cuir fleur | **doublure** non tissé noire, très résistant à l'abrasion | **embout** metal free | **semelle anti-perforation** inox | **semelle de propreté** MACSOLE® 1.0 XCB | **poids 810 g** (WLD LOW) et **900 g** (WLD 3) en pointure 42

soudeurs, sidérurgie, en cas de risque de projections de métal

POINTR **38 - 48** | EN ISO 20349 : 2010
CODE PRDT 62963 (WLD LOW)
62543 (WLD 3)





MACSOLE® 1.0 BFX1 S3 CI HI HRO SRC

semelle MACSOLE® 1.0 en caoutchouc | tige cuir pleine fleur pull-up huilé marron, nombre de coutures réduit | doublure non tissé noir très résistant à l'abrasion | embout metal free | semelle anti-perforation metal free | semelle de propreté MACSOLE® 1.0 XCB | poids 820 g en pointure 42

botte amagnétique pour travaux extérieurs, BTP, milieux humides

POINTR 36 - 48 | EN ISO 20345 : 2011
CODE PRDT 62933



MACSOLE® 1.0 BFX2 (HIVER) S3 CI HI HRO SRC

semelle MACSOLE® 1.0 en caoutchouc | tige cuir pleine fleur pull-up huilé marron, nombre de coutures réduit | doublure molleton pour l'isolation thermique | embout metal free | semelle anti-perforation metal free | semelle de propreté MACSOLE® 1.0 XCB | poids 830 g en pointure 42

botte amagnétique pour travaux extérieurs, BTP, milieux humides, conditions hivernales

POINTR 36 - 48 | EN ISO 20345 : 2011
CODE PRDT 62973





FLAG

**LA GAMME FLAG ASSOCIE ÉLÉGANCE,
POLYVALENCE ET SÉCURITÉ.**

De l'industrie légère aux espaces verts, sa semelle en PU double densité combinée à un embout et à une semelle anti-perforation amagnétiques garantissent confort, stabilité et protection.
Un classique signé Heckel.



S3



METAL FREE

FLAG COBALT S3 CI SRA

semelle PU2D | **tige** cuir fleur résistant à la pénétration des liquides | soufflet étanche matelassé en cuir | **doublure** textile mesh, évacue efficacement la transpiration, séchage rapide | **embout** metal free | semelle **anti-perforation** metal free | **semelle de propreté** anatomique en EVA recouvert de textile mesh | **poids** 650 g en pointure 42

modèle 100 % metal free, polyvalent, industrie, bâtiment, espaces verts, milieux humides

POINTR **38 - 48** | EN ISO 20345 : 2011
CODE PRDT 62223



100%
metal
free



FLAG TITANE S3 CI SRA

semelle PU2D | **tige** cuir fleur résistant à la pénétration des liquides | soufflet étanche matelassé en cuir | **doublure** textile mesh, évacue efficacement la transpiration, séchage rapide | **embout** metal free | semelle **anti-perforation** metal free | **semelle de propreté** anatomique en EVA recouvert de textile mesh | **poids** 690 g en pointure 42

modèle 100 % metal free, polyvalent, industrie, bâtiment, espaces verts, milieux humides

POINTR **38 - 48** | EN ISO 20345 : 2011
CODE SAP 63463



100%
metal
free





FOCUS

LA GAMME FOCUS EST UNE GAMME POLYVALENTE, ROBUSTE ET ÉCONOMIQUE. ELLE A ÉTÉ DÉVELOPPÉE POUR RÉPONDRE AUX EXIGENCES DE MÉTIERS ALLANT DU BÂTIMENT À L'INDUSTRIE LÉGÈRE.

Dotée d'une semelle en PU double densité, elle intègre dans ses nouveaux modèles les dernières technologies pour offrir de meilleures performances à ses utilisateurs.



FOCUS SANDAL + PERFO S1 SRA

semelle PU2D | **tige** cuir fleur et suède ultra respirant, larges perforations pour une parfaite ventilation, fermeture Velcro (SANDAL), cuir velours perforé pour une parfaite ventilation (PERFO) | haut de tige et soufflet matelassés | maintien optimal du pied | **doublure** textile mesh orange, évacue efficacement la transpiration, séchage rapide | **embout** metal free | **semelle de propreté** anatomique en EVA avec dessus mesh, absorbeur de choc au talon | **poids 590 g** (SANDAL) et **540 g** (PERFO) en pointure 42

milieux chauds et secs



100% metal free

POINTR **36 - 48** | EN ISO 20345 : 2011
CODE PRDT 62460 (SANDAL)
62470 (PERFO)

FOCUS LOW + HIGH S3 SRA

semelle PU2D | **tige** cuir fleur grainé résistant à la pénétration des liquides | bout recouvert en cuir nubuck huilé | haut de tige et soufflet étanche matelassés | **doublure** textile mesh, évacue efficacement la transpiration, séchage rapide | **embout** acier | **semelle anti-perforation** inox | **semelle de propreté** anatomique en EVA avec dessus mesh, absorbeur de choc au talon | **poids 610 g** (LOW) et **650 g** (HIGH) en pointure 42

bâtiment, industrie, espaces verts, milieux humides



POINTR **36 - 48** | EN ISO 20345 : 2011
CODE PRDT 62453 (LOW)
63853 (HIGH)



S3



HIVER

GUARDIAN 1 S3 SRA

semelle PU2D | **tige** cuir fleur huilé résistant à la pénétration des liquides | **doublure** textile mesh noir, évacue efficacement la transpiration, séchage rapide | **embout** acier | **semelle anti-perforation** inox | **semelle de propreté** anatomique en EVA avec dessus mesh | **poids 815 g** en pointure 42

bâtiment, industrie, espaces verts, milieux humides

POINTR **39 - 47** | EN 20345 : 2011
CODE PRDT 63543



GUARDIAN 2 (HIVER) S3 SRA

semelle PU2D | **tige** cuir fleur huilé résistant à la pénétration des liquides | **doublure** molleton pour l'isolation thermique | **embout** acier | **semelle anti-perforation** inox | **semelle de propreté** anatomique en EVA avec dessus mesh | **poids 855 g** en pointure 42

bâtiment, industrie, espaces verts, milieux humides, conditions hivernales

POINTR **39 - 47** | EN 20345 : 2011
CODE PRDT 63523





MACSOLE®
EXTREM 2.0

**INDUSTRIE LOURDE, INDUSTRIE CHIMIQUE,
TRAVAUX EN EXTÉRIEUR, PARTOUT
OÙ LES RISQUES SONT ÉLEVÉS, LES
ENVIRONNEMENTS AGRESSIFS ET LES
CONTRAINTEs EXTRÊMES, LA GAMME
MACSOLE® EXTREM 2.0 EST LA SOLUTION
LA PLUS PERFORMANTE.**

Grâce à la technologie du semelage en caoutchouc, les modèles de la gamme répondent à tous les risques sans rien sacrifier au confort : adhérence exceptionnelle, résistance aux températures extrêmes, résistance aux produits agressifs, absorption des chocs.



MACSILVER 2.0 S3 CI HI HRO SRC

semelle MACSOLE® EXTREM 2.0 en caoutchouc | tige cuir pleine fleur, éléments réfléchissants, coupe derby s'adaptant à toutes les morphologies, nombre de coutures réduit, col et languette matelassés | **doublure** 3D-Distance-Mesh | **embout** metal free | semelle **anti-perforation** metal free | **semelle de propreté** Thermoshield Xtrem avec isolation thermique, berceau anatomique, absorbeur de chocs | **poids 840 g** en pointure 42

sidérurgie, BTP, ateliers mécaniques, couvreurs, pose d'enrobés, surfaces chaudes, milieux humides

POINTR **36 - 48** | EN ISO 20345 : 2011
CODE PRDT 62803



MACSILVER INTEGRAL 2.0 S3 M CI HI HRO SRC

semelle MACSOLE® EXTREM 2.0 en caoutchouc | tige cuir pleine fleur, éléments réfléchissants, coupe derby s'adaptant à toutes les morphologies, nombre de coutures réduit, col et languette matelassés | **protection métatarsale 100j** totalement indolore | **doublure** 3D-Distance-Mesh | **embout** metal free | semelle **anti-perforation** metal free | **semelle de propreté** Thermoshield Xtrem avec isolation thermique, berceau anatomique, absorbeur de chocs | **poids 880 g** en pointure 42

risque de chutes d'objets, travaux avec lances haute pression

POINTR **36 - 48** | EN ISO 20345 : 2011
CODE PRDT 62883



ACCESSOIRES



SEMELLE RUN-R

semelle agréée pour tous les modèles de la **gamme RUN-R** et de la **gamme SUXXEED OFFROAD** | **anatomique** | **antistatique** | **lavable à 30°C** | **absorption des chocs** à l'avant et à l'arrière | **profil massant** au niveau de la voûte plantaire | dessus en microfibre : très bonne **résistance à l'abrasion**, **absorption de l'humidité** et **séchage rapide** | dessous en mousse à cellules ouvertes pour une très grande capacité d'**absorption** et d'**évacuation de l'humidité**, **séchage rapide**

POINTR **37 - 48**
CODE PRDT 62997



PREMIÈRE SUXXEED

semelle agréée pour tous les modèles de la **gamme SUXXEED** | **anatomique** | **antistatique** | **lavable à 40°C** | **absorption des chocs** | dessus en textile | dessous en EVA

POINTR **35 - 47**
CODE PRDT 62996



MACSOLE® 1.0 XCB (CONDITIONS NORMALES) + ETC (ISOLATION THERMIQUE)

XCB : adaptée aux modèles de la **gamme MACSOLE® 1.0** | **semelle de propreté et de confort PU** | **amovible** | **anatomique** | **antistatique** | **perforée** | conditionnement **vendu à la pointure et en sachet individuel** | poids **65 g**

POINTR **36 - 48**
CODE PRDT 62998



ETC : adaptée au **modèle MACSOLE® 1.0 NTX** | semelle **aluminisée** | **amovible** | **anatomique** | **antistatique** | **traitement au charbon actif** contre les mauvaises odeurs | mousse à **mémoire de forme** | poids **50 g**

POINTR **38 - 48**
CODE PRDT 62996



UVEX 3D HYDROFLEX® FOAM

adaptée aux modèles de la **gamme MACSOLE® ADVENTURE 2.0** | **nouvelle génération** de semelle uvex | zone d'**absorption exceptionnelle** sur la majeure partie de la surface de la plante des pieds | matériaux **ultra respirants** et absorbant la transpiration | perforations pour **accentuer la ventilation** | zone d'**absorption des chocs** accompagnant le déroulé naturel du pied | **non irritant**, contact agréable | **antistatique** | support de voûte plantaire

POINTR **35 - 50**
CODE PRDT 95956



CHAUSSETTES

coloris noir | **composition** 77% coton 21% polyamide 2% élasthane | disponibles en **2 tailles** : 37/41 et 42/46 | livré en **packaging individuel** brochable

CODE PRDT 1051118 (P37/41)
1051119 (P42/46)



SAC TROLLEY

coloris noir | à **double compartiment** | **dimensions** 75 x 41 x 28 cm

CODE PRDT 1051121



HABILLAGE POUR TABLETTE CHAUSSURE

matière pvc expansé 5 mm | format 300 x 120 x 250 mm |
fixation 4 pastilles adhésives transparentes

CODE PRDT 1051086



BANC RETAIL

coloris noir | format 100 x 40 x 40 mm | poids 5 kg |
matière extérieure simili cuir 550 g

CODE PRDT 1051089



PLV COMPTOIR

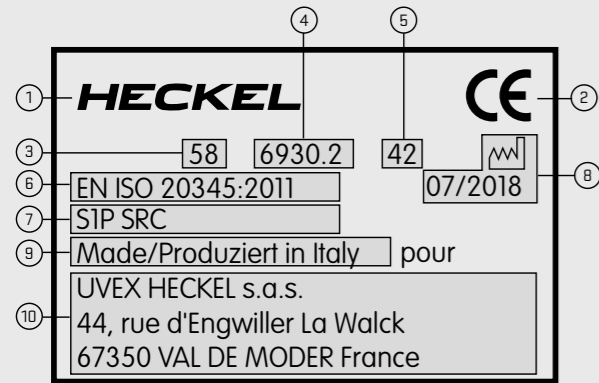
structure plexi | hauteur 322 mm | présentation 1 pied

CODE PRDT 1051055

PLV SOL

structure métal | habillage plastique | hauteur 185 cm | présentation
sur 2 faces | total 10 pieds | notice de montage et visserie fournies

CODE PRDT 1051122



Le marquage présent sur la chaussure comporte les indications suivantes

- ① Fabricant ② Symbole CE ③ N° de référence du fabricant ④ Référence article
 ⑤ Pointure ⑥ Normes européennes ⑦ Niveau de protection ⑧ Date de fabrication au format mois/année ⑨ Pays d'origine ⑩ Adresse postale du fabricant

Tout modèle certifié après décembre 2007 doit remplir un des trois critères ci-dessous et être marqué du symbole correspondant

Marquage	Exigences	Conditions de l'essai	Coefficient de frottement
SRA	résistance au glissement sur les sols en carreaux céramiques recouverts de SLS	Glissement du talon vers l'avant Glissement à plat vers l'avant	→ 0,28 → 0,32
SRB	résistance au glissement sur les sols en acier recouverts de glycérol	Glissement du talon vers l'avant Glissement à plat vers l'avant	→ 0,13 → 0,18
SRC	résistance au glissement selon norme SRA + SRB	SRA et SRB	

IDENTIFICATION DES CHAUSSURES À USAGE PROFESSIONNEL

Exigences de base et complémentaires pour les chaussures en cuir par exemple	Chaussures de sécurité EN ISO 20345	Chaussures de protection EN ISO 20346	Chaussures de travail EN ISO 20347	L'utilisation des différentes chaussures dépend du type de risque. Des exigences complémentaires peuvent être requises pour toutes les chaussures (par ex. exigences relatives à l'isolation thermique ou frigorifique, sécurité anti-perforation). Ces chaussures devront porter l'identification correspondante. Les principes de contrôle de toutes les exigences de base et complémentaires sont fixés dans la norme EN ISO 20344.
Exigences de base pour des chaussures et résistance de l'embout aux chocs	SB - 200 joules	PB - 100 joules	OB - pas d'exigence	
Exigences complémentaires: arrière du talon fermé antistatique taux d'absorption d'énergie au niveau du talon résistance aux hydrocarbures	S1	P1	O1 (sans résistance aux hydrocarbures)	
Exigences complémentaires: idem précédent et en sus: pénétration de l'eau absorption d'eau	S2	P2	O2	
Exigences complémentaires: idem précédent avec en sus: protection contre la perforation* semelle de marche à crampons	S3	P3	O3	
Exigences de base et complémentaires pour des chaussures en PVC ou PU par exemple				
Exigences de base pour des chaussures et résistance de l'embout aux chocs	SB - 200 joules	PB - 100 joules	OB - pas d'exigence	
Exigences complémentaires: antistatique absorption d'énergie au niveau du talon résistance aux hydrocarbures	S4	P4	O4	
protection contre la perforation* semelle de marche profilée	S5	P5	O5	

*Protection contre la perforation (marquage P ou S3) - Attention: veuillez noter que la résistance à la perforation a été testée en laboratoire en utilisant une pointe de 4,5 mm de diamètre et une force de 1100 N. Des forces supérieures ou des clous plus fins peuvent augmenter le risque de pénétration. Le cas échéant, des mesures préventives alternatives sont à prendre en considération.

EXIGENCES COMPLÉMENTAIRES POUR DES APPLICATIONS PARTICULIÈRES ET LEURS SYMBOLES CORRESPONDANTS (EXTRAIT)

Peut répondre à la norme bien que non exigée dans ce cas
 Répond à la norme

Symbole	Risque couvert	EN ISO 20345: 2011					EN ISO 20347			
		SB	S1	S2	S3	S5	OB	O1	O2	O3
-	exigence de base									
P	semelle anti-perforation									
A	antistatique									
E	absorption d'énergie du talon									
HI	isolation contre le chaud									
CI	isolation contre le froid									
WRU	cuir de la tige résistant à la pénétration de l'eau									
HRO	résistance à la chaleur par contact (+300°C/min)									
WR	résistance à l'eau (étanchéité)									
M	protection métatarsale									
CR	résistance à la coupure									
FO	résistance de la semelle aux hydrocarbures									

INDEX

TECHNOLOGIES P 006 - 007

MACSOLE® X P 010 - 021

- MX 100 GT | 63923 P 014 - 015
- MX 200 GT LOW | 63963 P 016
- MX 200 GT HIGH | 63943 P 017
- MX 400 GT | 63953 P 018
- MX 300 GT | 63933 P 019
- MX 500 | 63973 P 020 - 021



RUN-R P 022 - 037

- RUN-R 500 | 62673 P 026
- RUN-R 510 | 62683 P 027
- RUN-R 520 | 62693 P 028
- RUN-R 530 | 62703 P 029
- RUN-R 100 LOW | 62583 + HIGH | 62573 P 030
- RUN-R 110 LOW | 62633 P 031
- RUN-R 210 | 62643 P 032
- RUN-R 200 | 62593 P 033
- RUN-R 600 LOW | 67053 P 034
- RUN-R 600 HIGH | 67043 P 035
- RUN-R 300 LOW | 62603 + HIGH | 62663 P 036
- RUN-R 400 LOW | 62653 + HIGH | 62613 P 037



SUXXEED OFFROAD S3 P 038 - 047

- SUXXEED OFFROAD S3 LOW | 62743 + HIGH | 62733 P 042
- SUXXEED OFFROAD BLACK S3 HIGH | 62703 P 043
- SUXXEED OFFROAD BLACK INOX S3 LOW | 62723 P 044
- SUXXEED OFFROAD BLACK INOX S3 HIGH | 62713 P 045
- SUXXEED OFFROAD S3 SNOW | 62753 P 046 - 047



MACSOLE® SPORT 2.0 P 048 - 055

- MACJUMP 2.0 | 63013 P 052
- MACPULSE 2.0 | 62023 P 053
- MACMOVE 2.0 | 63003 + MACSPEED 2.0 | 62003 P 054
- MACAIR 2.0 | 62033 P 055



MACSOLE® ADVENTURE 2.0 P 056 - 063

- MACEXPEDITION 2.0 LOW | 62123 + HIGH 2.0 | 63233 P 060
- MACWILD LOW 2.0 | 62103 + HIGH 2.0 | 63213 P 061
- MACCROSSROAD BROWN 2.0 | 63893 P 062
- MACCROSSROAD LOW 2.0 | 62113 + HIGH 2.0 | 63223 P 063



XXL PRO P 064 - 069

- TETRA PRO | 62783 P 068
- ALPHA PRO | 63913 P 069



SUXXEED P 070 - 075

- SUXXEED S1P LOW | 62563 P 074
- SUXXEED S3 LOW | 62553 + S3 | 63903 P 075



MACSOLE® 1.0 P 076 - 085

- MACSOLE® 1.0 INH | 62903 P 080
- MACSOLE® 1.0 FXL | 62513 + FXH | 62923 P 081
- MACSOLE® 1.0 NTX | 62993 P 082
- MACSOLE® 1.0 WLD LOW | 62963 + WLD 3 | 62543 P 083
- MACSOLE® 1.0 BFX1 | 62933 P 084
- MACSOLE® 1.0 BFX2 | 62973 P 085



FLAG P 086 - 089

- FLAG COBALT | 62223 P 088
- FLAG TITANE | 63463 P 089



FOCUS P 090 - 95

- FOCUS SANDAL | 62460 + PERFO | 62470 P 092
- FOCUS LOW | 62453 | + HIGH | 63853 P 093
- GUARDIAN 1 | 63543 P 094
- GUARDIAN 2 (HIVER) | 63523 P 095



MACSOLE® EXTREM 2.0 P 096 - 099

- MACSILVER 2.0 | 62803 P 098
- MACSILVER INTEGRAL 2.0 | 62883 P 099



NORMES P 104

UVEX HECKEL s.a.s

44, rue d'Engwiller | La Walck | 67350 Val de Moder | France

Tel. +33 388 07 61 08 | **Fax** +33 388 72 51 06

E-Mail France contact.france@uvex-heckel.fr

E-Mail Export contact.export@uvex-heckel.fr

www.heckel.fr