





S 004 **BRAND STORY**
S 006 **TECHNOLOGIEN**

S 010 **MACSOLE[®] X**
S 022 **RUN-R**
S 038 **SUXXEED OFFROAD**
S 048 **MACSOLE[®] SPORT 2.0**
S 056 **MACSOLE[®] ADVENTURE 2.0**
S 064 **XXL PRO**
S 070 **SUXXEED**
S 076 **MACSOLE[®] 1.0**
S 086 **FLAG**
S 090 **FOCUS**
S 096 **MACSOLE[®] EXTREM 2.0**

S 100 **ZUBEHÖR**
S 102 **MERCHANDISING**
S 104 **NORMEN**
S 106 **INHALT**



PERFORMANCE WITH STYLE

DAS IST UNSER ZIEL

Heckel spezialisierte sich bereits 1970 auf die Produktion von Sicherheitsschuhen. Dank hervorragender Produkte macht sich das Unternehmen mit Sitz in der elsässischen Gemeinde La Walck auf diesem Gebiet schnell einen Namen. Seit 2001 gehört Heckel zu uvex, einem der weltweiten Marktführer im Bereich persönlicher Schutzausrüstung.

Heckel und Performance: zwei Begriffe – eine Bedeutung. Wer Sicherheitsschuhe von Heckel trägt, der weiß, dass er zu jeder Zeit perfekt geschützt ist, in jeder noch so extremen Situation.

Bei der Qualität und Kontrolle unserer Produkte machen wir keine Kompromisse. Nur so können wir die absolute Leistungsfähigkeit unserer Produkte und damit die Sicherheit ihrer Träger voll und ganz garantieren.

Wir sind davon überzeugt, dass diese hervorragende Sicherheit das Ergebnis der Kombination von neuester Technik mit innovativem Design ist. Ansprechendes Aussehen bei höchstem Schutz – danach streben wir bei Heckel.

UNSERE TECHNOLOGIEN

SIE SIND UNSERE MASSGEBENDEN EXPERTEN, DENN ANHAND
IHRER ERWARTUNGEN UND BEDÜRFNISSE ENTWICKELN
WIR SCHUHE FÜR IHREN SCHUTZ IM ALLTAG.

HECKEL-SCHUHE BIETEN ZAHLREICHE SICHERHEITS- UND SCHUTZMERKMALE. WIR VERWENDEN UNTERSCHIEDLICHE PIKTOGRAMME UM DAS VERSTÄNDNIS DIESER MERKMALE ZU ERLEICHTERN. NACHSTEHEND EINE LISTE DER PIKTOGRAMME UND IHRER BEDEUTUNG.

100% metal free

Der gesamte Schuh
ist zu 100 % metallfrei



Einlegesohle mit thermischer Isolation

Thermische Isolation gegen Hitze und Kälte



Metallfreie Zehenschutzkappe

Schutz vor herabfallenden Gegenständen
bis 200 Joule und vor Druck bis 15000 N
gemäß der Norm EN 20345 | 100 %
antimagnetisch | Komfort ohne Druck-
stellen dank ergonomischer Form | extra
weit | 20 % leichter als eine herkömmliche
Stahlkappe | geringere Übertragung
von Hitze und Kälte als eine Stahlkappe



Resistent gegen extreme Temperaturen (HRO)

Beständig gegen Temperaturen
bis 300° C gemäß der Norm EN 20345



Stahlzehenschutzkappe

Schutz vor herabfallenden Gegenständen
bis 200 Joule und vor Druck bis 15000 N
gemäß der Norm EN 20345



Durchtrittthemende Einlage aus rostfreiem Edelstahl

Durchtrittthemend bis 1100N gemäß
der Norm EN 20345



Beständigkeit gegen Wasserdurchtritt

WRU oder WR gemäß der Norm
EN 20345



Metallfreie durchtrittthemende Einlage

Durchtrittthemend bis 1100 N | 100 %
Verbundstoff | flexibel | antimagnetisch |
schützt 100 % der Fußfläche (gegenüber
85 % bei Stahlsohlen im Durchschnitt) |
leichter als Stahlsohlen | geringere
Übertragung von Hitze und Kälte als
bei einer Stahlsohle



Feuerbeständige Nähte

UNSERE TECHNOLOGIEN

UNTERSTÜTZT VON EINEM TEAM VON FACHLEUTEN ENTWICKELN WIR UNABLÄSSIG NEUE UND INNOVATIVE SICHERHEITSSCHUHE. JEDES UNSERER MODELLE WIRD ÜBER DEN GESAMTEN FERTIGUNGSPROZESS STRENGEN PRÜFVERFAHREN UND QUALITÄTSTESTS UNTERZOGEN, UM IHNEN HÖCHSTE QUALITÄT ZU GEWÄHRLEISTEN.



Die MACSOLE® Gummitechnologie

Gummi ist für seine hervorragenden Eigenschaften in unterschiedlichen Einsatzgebieten bekannt. Rutschfestigkeit, Haltbarkeit, Abriebfestigkeit, Griffigkeit, Hitze- und Kältebeständigkeit, Chemikalienresistenz und hohe Elastizität zeichnen Gummi aus. Basierend auf diesen Eigenschaften entwickelt Heckel neue

Gummi-Sohlen-Technologien unter der Marke MACSOLE®. Die MACSOLE®-Sohle wird aus einer einmaligen und exklusiven hundertprozentigen Gummimischung hergestellt, die das Ergebnis der ständigen Forschung unserer Forschungs- und Entwicklungslabors ist.



Haltbarkeit

Die MACSOLE®-Sohle wird aus einer einmaligen und exklusiven Gummimischung, die unseren Produkten eine hervorragende Abriebfestigkeit und Langlebigkeit bietet, hergestellt.

Resistent gegen extreme Temperaturen

Nur Gummi erfüllt die Anforderungen der HRD-Norm (Temperaturen bis 300°C). Einige mit der MACSOLE®-Technologie ausgerüstete Modelle sind temperaturbeständig bis 800°C.

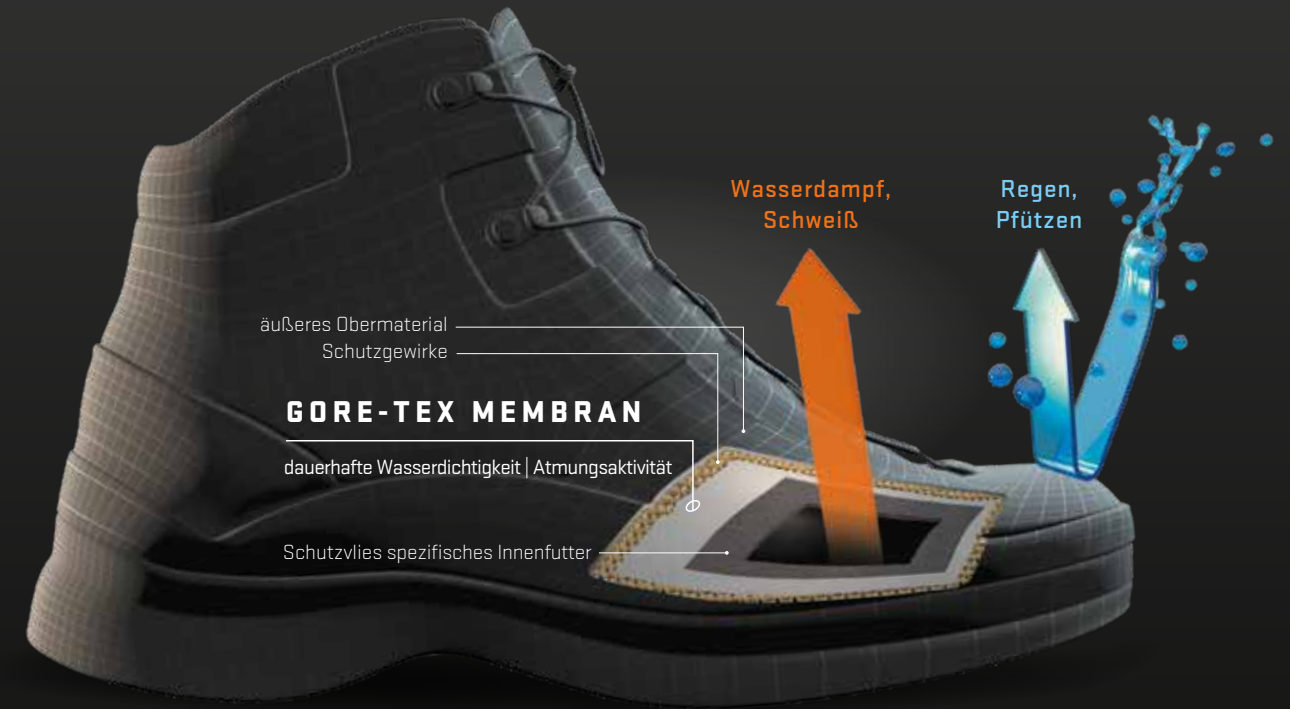


Rutschfestigkeit

Unser exklusiver MACSOLE®- Gummi bietet aufgrund seiner Formulierung eine unübertroffene Haftung, die weit über die Anforderungen der Norm EN 13287 hinaus reicht.

Stossdämpfung

Die einzigartige und exklusive Gummimischung, die für sämtliche MACSOLE®-Modelle verwendet wird, sorgt für eine sehr starke Dämpfung. Die natürliche Elastizität des Gummis gewährleistet eine nachhaltige Dämpfung. MACSOLE®-Modelle tragen dazu bei das Unfallrisiko zu mindern, indem sie das Ermüden der Beine und Füße infolge des Gehens und längerem Aufrechtstehen verringern.



äußeres Obermaterial
Schutzgewirke

GORE-TEX MEMBRAN

dauerhafte Wasserdichtigkeit | Atmungsaktivität

Schutzvlies spezifisches Innenfutter

Wasserdampf,
Schweiß

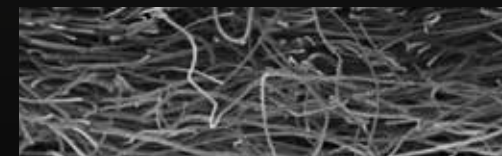
Regen,
Pfützen



Die GORE-TEX Membran bietet Klimakomfort für alle Arbeitsbereiche.

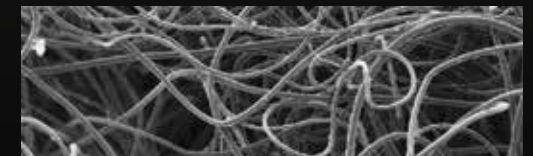
Die GORE-TEX Membran besitzt mikroskopisch kleine Poren, die 20.000 Mal kleiner als ein Wassertropfen sind, aber 700 Mal größer als ein Wasserdampfmolekül. Diese einzigartige Kombination bietet dauerhafte Wasserdichtigkeit und eine sehr hohe Atmungsaktivität. GORE-TEX Schuhe halten Ihre Füße trocken und bieten herausragenden Komfort.

HERKÖMMLICHE WÄRMEISOLIERUNG IM VERGLEICH ZU GORE-TEX WÄRMEISOLIERUNG



Herkömmliche Wärmeisolierung

mehr festeres Material, höheres Gewicht | die flache 2D-Lagen-Struktur verhindert Lufteintritt | unter Druck verliert es Wärmeisolationkapazität | der Materialverbund schränkt die Flexibilität ein



GORE-TEX Wärmeisolierung

15 % leichter | hohlere, weniger Garne | reduziertes Gewicht | die 3D-Gewebestruktur speichert mehr Luft, um die Wärmedämmung zu erhöhen | Spiralaufbau sichert Flexibilität und Komfort



Metallfreie durchtrittshemmende Einlage

Durchtrittshemmend bis 1100 N | 100 % Verbundstoff | flexibel | antimagnetisch | schützt 100 % der Fußfläche (gegenüber 85 % bei Stahlsohlen im Durchschnitt) | leichter als Stahlsohlen | geringere Übertragung von Hitze und Kälte als bei einer Stahlsohle



Metallfreie Zehenschutzkappe

Schutz vor herabfallenden Gegenständen bis 200 Joule und vor Druck bis 15000 N gemäß der Norm EN 20345 | 100 % antimagnetisch | Komfort ohne Druckstellen dank ergonomischer Form | extra weit | 20 % leichter als eine herkömmliche Stahlkappe | geringere Übertragung von Hitze und Kälte als bei einer Stahlkappe



MACSOLE®

X

DIE MACSOLE® X SERIE IST IDEAL FÜR ALLE, DIE UNTER ANSPRUCHSVOLLEN ODER EXTREMEN BEDINGUNGEN ARBEITEN IN DENEN SIE SCHLECHTEM WETTER, NÄSSE, EXTREMER KÄLTE UND UNWEGSAMEM GELÄNDE AUSGESETZT SIND.

MACSOLE® Produkte sind für harte und anspruchsvolle Einsatzbereiche entwickelt und bieten eine Reihe technischer Lösungen: wasserdichte und atmungsaktive GORE-TEX Membran, um die Füße trocken und komfortabel klimatisiert zu halten, eine neue Generation der GORE-TEX Isolierungstechnologie für maximale Wärmespeicherung und die MACSOLE®-Gummisohle für ausgezeichnete Bodenhaftung. Zum Einsatz kommen zudem hochwertige Materialien und metallfreie Schutzelemente für ein geringeres Gewicht und größere Flexibilität der Schuhe.



01
PU Einsatz
optimale Dämpfung und Komfort | Leichtigkeit

02
Angespritzte PU-Überkappe
Längere Haltbarkeit | ideal für Arbeiten auf den Knien



PU/Gummi-Sohle

SRC | resistent gegen Öl und Kohlenwasserstoffe, Chemikalien | antistatisch | optimale Flexibilität & Dämpfung | Hitzebeständig gegen Kontaktwärme bis zu 300°C (HRO)

Französisches (EU) Größenmesssystem, Weite 11

- 01** gerillte Fersenpartie für bessere Haftung beim ersten Aufsetzen der Ferse auf den Boden
- 02** PU-Einsatz für optimale Dämpfung und Komfort
- 03** Absatz
- 04** GRIPSTEP-Profil für Leitern und Treppen
- 05** selbstreinigendes Profil
- 06** allround-Profil mit hohen Stellen
- 07** hervorragende Abriebfestigkeit
- 08** gerillte Sohlenspitze für eine bessere Haftung

Einlegesohle

Anatomisch geformt | antistatisch



Textile Deckschicht:
Extrem abriebfest | Feuchtigkeit absorbierend | schnell trocknend

Aus perforiertem EVA mit optimaler Stoßdämpfung und Vlies-Material: besonders gute Feuchtigkeit absorbierende Eigenschaften | schnell trocknend



Metallfreie Durchtrittshemmende Einlage

Durchtrittshemmend bis 1100 N | 100 % Verbundstoff | flexibel | antimagnetisch | schützt 100 % der Fußfläche (gegenüber 85 % bei Stahlsohlen im Durchschnitt) | leichter als Stahlsohlen | geringere Übertragung von Hitze und Kälte als bei einer Stahlsohle



Metallfreie Zehenschutzkappe

Schutz vor herabfallenden Gegenständen bis 200 Joule und vor Druck bis 15000 N gemäß der Norm EN 20345 | 100 % antimagnetisch | Komfort ohne Druckstellen dank ergonomischer Form | extra weit | 20 % leichter als eine herkömmliche Stahlkappe | geringere Übertragung von Hitze und Kälte als bei einer Stahlkappe





MX 100 GT S3 CI HI WR HRO SRC

Sohle PU/Gummi, extrem rutschfest, resistent gegen Öle und Kohlenwasserstoffe, selbstreinigendes Profil, Dämpfung im Fersenbereich. Überkappe aus PU. Kurzfristig hitzebeständig bei Temperaturen bis 300°C | **Obermaterial** Narbenleder und Textil, gepolsterter Kragen und Lasche, reflektierende Elemente, metallfreie Ösen und Haken, Reißverschluss innen | **Futter** GORE-TEX Insulated Comfort Membrane - neu: 15 % leichter durch neue GORE-TEX Isolierungstechnologie | **Zehenschutzkappe** metallfrei | durchtritthemmende Zwischensohle: metallfrei | **Einlegesohle** anatomisch geformt, hohe Feuchtigkeitsabsorption und schnell trocknend, EVA Dämpfungselement in der Ferse | **Gewicht 770 g** bei Größe 42

S 014

Außenarbeiten in extremer Kälte, Transportwesen, Arbeiten in den Bergen, Kühlräume, Erdöl und Gasindustrie, Offshore, Minen. 100 % wasserdicht (WR)

GRÖSSE 37 - 48 | EN ISO 20345 : 2011
ART.-NR. 63923





WR



METAL FREE



MX 200 GT LOW S3 CI HI WR HRO SRC

Sohle PU/Gummi, extrem rutschfest, resistent gegen Öle und Kohlenwasserstoffe, selbstreinigendes Profil, Dämpfung im Fersenbereich. Überkappe aus PU. Kurzfristig hitzebeständig bei Temperaturen bis 300°C | **Obermaterial** Narbenleder und Textil, gepolsterter Kragen und Lasche, reflektierende Elemente, metallfreie Ösen und Haken | **Futter** GORE-TEX Extended Comfort Footwear Membrane | **Zehenschutzkappe** metallfrei | **durchritthemmende Zwischensohle** metallfrei | **Einlegesohle** anatomisch geformt, hohe Feuchtigkeitsabsorption und schnell trocknend, EVA Dämpfungselement in der Ferse | **Gewicht 680 g** bei Größe 42

Arbeiten in feuchter Umgebung, Bau, Energie, Transportwesen, Chemische Industrie. 100 % wasserdicht (WR)

GRÖSSE 37 - 48 | EN ISO 20345 : 2011
ART.-NR. 63963



100% metal free



MX 200 GT HIGH S3 CI HI WR HRO SRC

Sohle PU/Gummi, extrem rutschfest, resistent gegen Öle und Kohlenwasserstoffe, selbstreinigendes Profil, Dämpfung im Fersenbereich. Überkappe aus PU. Kurzfristig hitzebeständig bei Temperaturen bis 300°C | **Obermaterial** Narbenleder und Textil, gepolsterter Kragen und Lasche, reflektierende Elemente, metallfreie Ösen und Haken | **Futter** GORE-TEX Extended Comfort Footwear Membrane | **Zehenschutzkappe** metallfrei | **durchritthemmende Zwischensohle** metallfrei | **Einlegesohle** anatomisch geformt, hohe Feuchtigkeitsabsorption und schnell trocknend, EVA Dämpfungselement in der Ferse | **Gewicht 690 g** bei Größe 42

Arbeiten in feuchter Umgebung, Bau, Energie, Transportwesen, Chemische Industrie. 100 % wasserdicht (WR)

GRÖSSE 37 - 48 | EN ISO 20345 : 2011
ART.-NR. 63943



100% metal free





CI



SRC



MX 400 GT S3 CI HI WR HRO SRC

Sohle PU/Gummi, extrem rutschfest, resistent gegen Öle und Kohlenwasserstoffe, selbstreinigendes Profil, Dämpfung im Fersenbereich. Überkappe aus gespritztem PU. Kurzfristig hitzebeständig bei Temperaturen bis 300°C | **Obermaterial** braunes Narbenleder, gepolsterter Kragen und Lasche, reflektierende Elemente, Metallösen und -haken | **Futter** GORE-TEX Extended Comfort Footwear Membrane | **Zehenschutzkappe** metallfrei | **durchtrittshemmende Zwischensohle** metallfrei | **Einlegesohle** anatomisch geformt, hohe Feuchtigkeitsabsorption und schnell trocknend, EVA Dämpfungselement in der Ferse | **Gewicht 715 g** bei Größe 42

Arbeiten in feuchter Umgebung, Bau, Energie, Transportwesen, Chemische Industrie. 100 % wasserdicht (WR)



GRÖSSE 37 - 48 | EN ISO 20345 : 2011
ART.-NR. 63953



MX 300 GT S3 CI HI WR HRO SRC

Sohle PU/Gummi, extrem rutschfest, resistent gegen Öle und Kohlenwasserstoffe, selbstreinigendes Profil, Dämpfung im Fersenbereich. Überkappe aus gespritztem PU. Kurzfristig hitzebeständig bei Temperaturen bis 300°C | **Obermaterial** Narbenleder, gepolsterter Kragen und Lasche, reflektierende Elemente, Metallösen und -haken | **Futter** GORE-TEX Extended Comfort Footwear Membrane | **Zehenschutzkappe** metallfrei | **durchtrittshemmende Zwischensohle** metallfrei | **Einlegesohle** anatomisch geformt, hohe Feuchtigkeitsabsorption und schnell trocknend, EVA Dämpfungselement in der Ferse | **Gewicht 715 g** bei Größe 42

Arbeiten in feuchter Umgebung, Bau, Energie, Transportwesen, Chemische Industrie. 100 % wasserdicht (WR)



GRÖSSE 37 - 48 | EN ISO 20345 : 2011
ART.-NR. 63933





MX 500 S3 HI HRO SRC

Sohle PU/Gummi, extrem rutschfest, resistent gegen Öle und Kohlenwasserstoffe, selbstreinigendes Profil, Dämpfung im Fersenbereich. Überkappe aus gespritztem PU. Kurzfristig hitzebeständig bei Temperaturen bis 300°C | **Obermaterial** Narbenleder zum Schutz vor eindringenden Flüssigkeiten, wasserdichter Kragen und Lasche, reflektierende Elemente, metallfreie Ösen, Reißverschluss innen | **Futter** 3D-Mesh für hochwirksame Schweißableitung, schnell trocknend | **Zehenschutzkappe** metallfrei | **durchtrittshemmende Zwischensohle** metallfrei | **Einlegesohle** anatomisch geformt, hohe Feuchtigkeitsabsorption und schnell trocknend, EVA Dämpfungselement in der Ferse | **Gewicht 760 g** bei Größe 42

S 020

Erdöl- und Gasindustrie, Offshore,
Bau, Chemische Industrie, Arbeiten
in feuchter Umgebung

GRÖSSE 37 - 48 | EN ISO 20345 : 2011
ART.-NR. 63973





RUN-R

DIE PRODUKTREIHE RUN-R WURDE MASSGEBEND IN ANLEHNUNG AN DIE SPORTDISZIPLINEN RUNNING UND TRAIL ENTWICKELT, SOWOHL IN BEZUG AUF DESIGN ALS AUCH IN BEZUG AUF TECHNOLOGIE UND LEISTUNGSMERKMALE.

Ultraflexible Sohle mit starker Rutschhemmung (SRC), Schaft aus Mikrofaser, Schnellschnürsystem, 100 % metallfreie Zehenschutzkappe und durchtrittshemmende Zwischensohle, sehr leichter Schuh und Premium-Einlegesohle.



01
TPU-Überkappe
Sehr abriebfest

02
Klima-Management
Textiles 3D-Mesh, optimale Atmungsaktivität

03
Stretch-Zunge
Bietet Halt und Tragekomfort wie in einem Pantoffel, während jedes Eindringen von Fremdkörpern in den Schuh vermieden wird



PU20 Sohle

SRC | resistent gegen Öl und Kohlenwasserstoffe, Chemikalien | antistatisch | optimale Flexibilität & Dämpfung

Französisches (EU) Größenmesssystem, Weite 11



- 01** Gerillte Fersenpartie für bessere Haftung beim ersten Aufsetzen der Ferse auf dem Boden
- 02** PU-Einsatz für optimale Dämpfung und Komfort
- 03** Absatz
- 04** GRIPSTEP-Profil für besseren Halt auf Leitern und Treppen
- 05** Scharfkantige Profilblöcke
- 06** Allround-Profil mit hohen Stollen
- 07** Selbstreinigendes Profil
- 08** Gerillte Sohlenspitze für eine bessere Haftung

Einlegesohle

Herausnehmbar | anatomisch angepasste Form | Waschbarkeit bei 30°C

Hoch atmungsaktive Oberseite, extrem abriebfest mit hochwirksamer Schweißableitung, Stoßdämpfungseigenschaften, Massageprofil für die Fußwölbung



Hochatmungsaktive und feuchtigkeitsabsorbierende Materialien, schnell trocknend



Metallfreie durchtritthemmende Einlage

Durchtritthemmend bis 1100 N | 100 % Verbundstoff | flexibel | antimagnetisch | schützt 100 % der Fußfläche (gegenüber 85 % bei Stahlsohlen im Durchschnitt) | leichter als Stahlsohlen | geringere Übertragung von Hitze und Kälte als bei einer Stahlsohle



Metallfreie Zehenschutzkappe

Schutz vor herabfallenden Gegenständen bis 200 Joule und vor Druck bis 15000 N gemäß der Norm EN 20345 | 100 % antimagnetisch | Komfort ohne Druckstellen dank ergonomischer Form | extra weit | 20 % leichter als eine herkömmliche Stahlkappe | geringere Übertragung von Hitze und Kälte als bei einer Stahlkappe



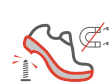


RUN-R 500 S1P SRC

Sohle aus doppelt verdichtetem PU | Textil-**Zunge** für hochwirksame Schweißableitung, mit Stretch-Lasche für Halt und Komfort ohne Eindringen von Fremdkörpern | **Obermaterial** Mesh-Gewebe für hochwirksame Schweißableitung, mit TPU-Überkappe im Vorfuß- und TPU-Verstärkung im Schnür- und im Fersenbereich für eine bessere Abriebfestigkeit | **Futter** Polyester 3D-Mesh für hochwirksame Schweißableitung, schnell trocknend | **Zehenschutzkappe** metallfrei | **durchtrittshemmende Zwischensohle** metallfrei | **Einlegesohle** anatomisch geformt, mit Stoßdämpfungseigenschaften im Vorfuß- und Fersenbereich | **Gewicht** 510 g bei Größe 42

Metallfreies Modell, sehr leicht und flexible für Handwerker, Logistik, Dienstleistungen, Leichtindustrie, trockene Umgebungen

GRÖSSE **35 - 48** | EN ISO 20345 : 2011
ART.-NR. 62673



100% metal free

RUN-R 510 S1P SRC

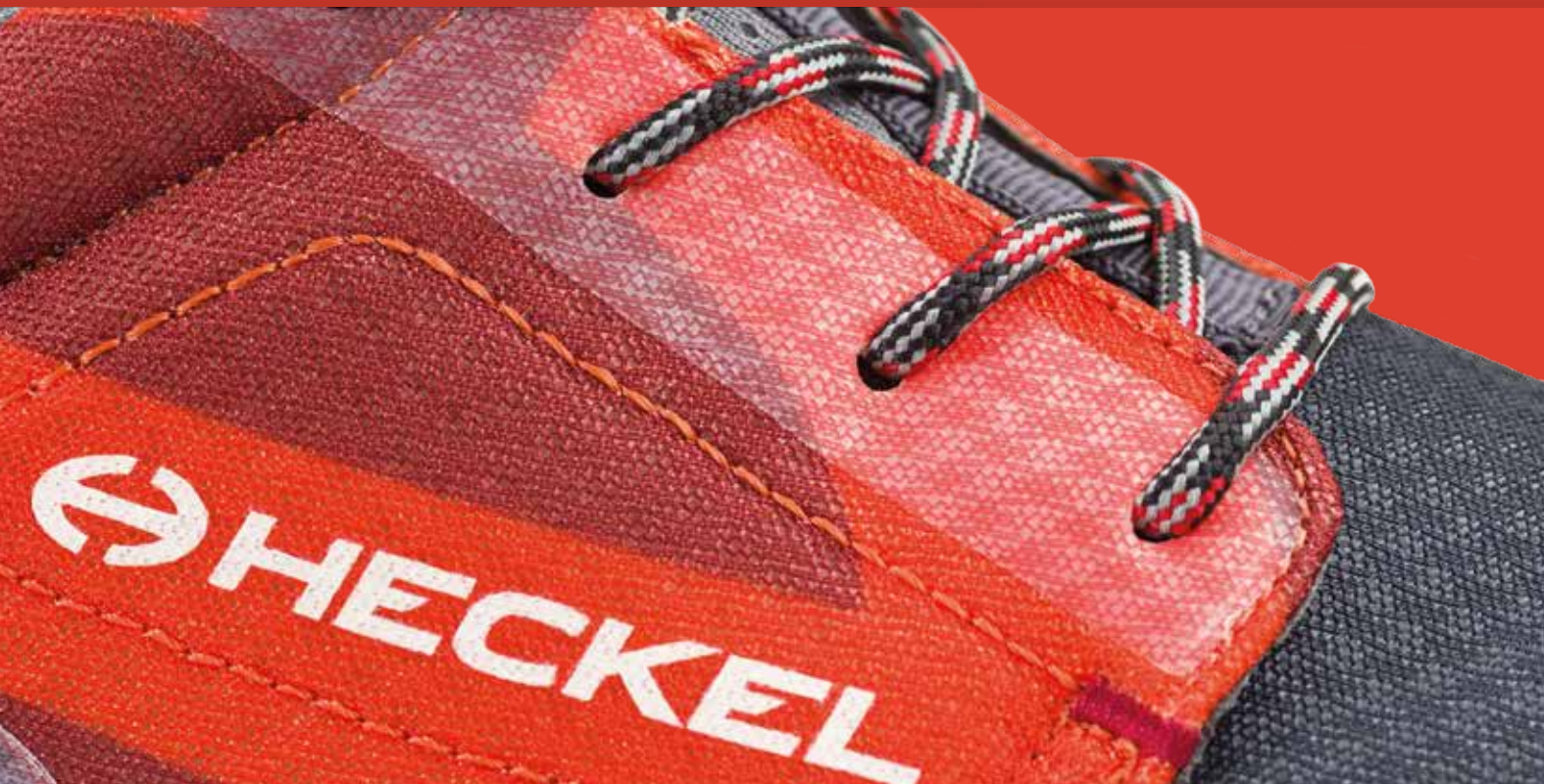
Sohle aus doppelt verdichtetem PU | Textil-**Zunge** für hochwirksame Schweißableitung, mit Stretch-Lasche für Halt und Komfort ohne Eindringen von Materialien | **Obermaterial** Mesh-Gewebe für hochwirksame Schweißableitung, mit TPU-Überkappe im Vorfuß- und TPU-Verstärkung im Schnür- und im Fersenbereich für eine bessere Abriebfestigkeit | **Futter** Polyester 3D-Mesh für hochwirksame Schweißableitung, schnell trocknend | **Zehenschutzkappe** metallfrei | **durchtrittshemmende Zwischensohle** metallfrei | **Einlegesohle** anatomisch geformt, mit Stoßdämpfungseigenschaften im Vorfuß- und Fersenbereich | **Gewicht** 510 g bei Größe 42

Metallfreies Modell, sehr leicht und flexible für Handwerker, Logistik, Dienstleistungen, Leichtindustrie, trockene Umgebungen

GRÖSSE **35 - 48** | EN ISO 20345 : 2011
ART.-NR. 62683



100% metal free



RUN-R 520 S1P SRC

Sohle aus doppelt verdichtetem PU | **Textil-Zunge** für hochwirksame Schweißableitung, mit Stretch-Lasche für Halt und Komfort ohne Eindringen von Materialien | **Obermaterial** Mesh-Gewebe für hochwirksame Schweißableitung, mit TPU-Überkappe im Vorfuß- und TPU-Verstärkung im Schnür- und im Fersenbereich für eine bessere Abriebfestigkeit | **Futter** Polyester 3D-Mesh für hochwirksame Schweißableitung, schnell trocknend | **Zehenschutzkappe** metallfrei | **durchtrittshemmende Zwischensohle** metallfrei | **Einlegesohle** anatomisch geformt, mit Stoßdämpfungseigenschaften im Vorfuß- und Fersenbereich | **Gewicht** 510 g bei Größe 42

Metallfreies Modell, sehr leicht und flexible für Handwerker, Logistik, Dienstleistungen, Leichtindustrie, trockene Umgebungen

GRÖSSE 35 - 48 | EN ISO 20345 : 2011
ART.-NR. 62693



100% metal free

RUN-R 530 S1P SRC

Sohle aus doppelt verdichtetem PU | **Textil-Zunge** für hochwirksame Schweißableitung, mit Stretch-Lasche für Halt und Komfort ohne Eindringen von Materialien | **Obermaterial** Mesh-Gewebe für hochwirksame Schweißableitung, mit TPU-Überkappe im Vorfuß- und TPU-Verstärkung im Schnür- und im Fersenbereich für eine bessere Abriebfestigkeit | **Futter** Polyester 3D-Mesh für hochwirksame Schweißableitung, schnell trocknend | **Zehenschutzkappe** metallfrei | **durchtrittshemmende Zwischensohle** metallfrei | **Einlegesohle** anatomisch geformt, mit Stoßdämpfungseigenschaften im Vorfuß- und Fersenbereich | **Gewicht** 510 g bei Größe 42

Metallfreies Modell, sehr leicht und flexible für Handwerker, Logistik, Dienstleistungen, Leichtindustrie, trockene Umgebungen

GRÖSSE 35 - 48 | EN ISO 20345 : 2011
ART.-NR. 62703



100% metal free

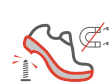


RUN-R 100 LOW + HIGH S1P SRC

Sohle aus doppelt verdichtetem PU | **Obermaterial** Schaft aus Mesh, stützender Unterbau aus TPU | **Futter** Polyester 3D-Mesh | **Zehenschutzkappe** metallfrei | **durchtrittshemmende Zwischensohle** metallfrei | **Einlegesohle** anatomisch geformt, mit Stoßdämpfungseigenschaften im Fersen- und Vorfußbereich | **easy lock system** Schnellschnürsystem (LOW) | **Gewicht 480 g** (LOW) und **520 g** (HIGH) bei Größe 42

Metallfreies Modell, sehr leicht und flexibel für Handwerker, Logistik, Dienstleistungen, Leichtindustrie, trockene Umgebungen

GRÖSSE **37 - 48** | EN ISO 20345 : 2011
ART.-NR. 62583 (LOW)
62573 (HIGH)



100% metal free

RUN-R 110 LOW S1P SRC

Sohle aus doppelt verdichtetem PU | **Obermaterial** Schaft aus Mesh, stützender Unterbau aus TPU | **Futter** Polyester 3D-Mesh | **Zehenschutzkappe** metallfrei | **durchtrittshemmende Zwischensohle** metallfrei | **Einlegesohle** anatomisch geformt, mit Stoßdämpfungseigenschaften im Fersen- und Vorfußbereich | **easy lock system** Schnellschnürsystem | **Gewicht 480 g** bei Größe 42

Metallfreies Modell, sehr leicht und flexibel für Handwerker, Logistik, Dienstleistungen, Leichtindustrie, trockene Umgebungen

GRÖSSE **37 - 48** | EN ISO 20345 : 2011
ART.-NR. 62633



100% metal free



RUN-R 210 S1P SRC

Sohle aus doppelt verdichtetem PU | **Obermaterial** Mikrofaser und TPU | **Futter** Polyester 3D-Mesh | **Zehenschutzkappe** metallfrei | **durchtritthemmende Zwischensohle** metallfrei | **Einlegesohle** anatomisch geformt, mit Stoßdämpfungseigenschaften im Fersen- und Vorfußbereich | **Gewicht 490 g** bei Größe 42

Metallfreies Modell, sehr leicht und flexibel für Handwerker, Logistik, Dienstleistungen, Leichtindustrie, trockene Umgebungen

GRÖSSE 37 - 48 | EN ISO 20345 : 2011
ART.-NR. 62643



100% metal free

RUN-R 200 S1P SRC

Sohle aus doppelt verdichtetem PU | **Obermaterial** Mikrofaser und TPU | **Futter** Polyester 3D-Mesh | **Zehenschutzkappe** metallfrei | **durchtritthemmende Zwischensohle** metallfrei | **Einlegesohle** anatomisch geformt, mit Stoßdämpfungseigenschaften im Fersen- und Vorfußbereich | **Gewicht 490 g** bei Größe 42

Metallfreies Modell, sehr leicht und flexibel für Handwerker, Logistik, Dienstleistungen, Leichtindustrie, trockene Umgebungen

GRÖSSE 37 - 48 | EN ISO 20345 : 2011
ART.-NR. 62593



100% metal free

METAL
FREE

S3

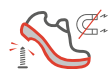


RUN-R 600 LOW S3 SRC

Sohle aus doppelt verdichtetem PU | **Obermaterial** schwarzes und braunes geöltes Narbenleder zum Schutz vor eindringenden Flüssigkeiten | **Zunge** geöltes Narbenleder, mit Stretch-Lasche für Halt und Tragekomfort wie in einem Pantoffel, während jedes Eindringen von Fremdkörpern in den Schuh vermieden wird | **Futter** Polyester 3D-Mesh | **Zehenschutzkappe** metallfrei | **durchtrittshemmende Zwischensohle** metallfrei | **Einlegesohle** anatomisch geformt, mit Stoßdämpfungseigenschaften im Vorfuß- und Fersenbereich | **Gewicht** 550 g bei Größe 42

Metallfreies Modell, sehr leicht und flexible für Handwerker, Logistik, Dienstleistungen, Leichtindustrie, feuchte Umgebungen

GRÖSSE 35 - 48 | EN ISO 20345 : 2011
ART.-NR. 67053



100%
metal
free



RUN-R 600 HIGH S3 SRC

Sohle aus doppelt verdichtetem PU | **Obermaterial** schwarzes und braunes geöltes Narbenleder zum Schutz vor eindringenden Flüssigkeiten | **Futter** Polyester 3D-Mesh | **Zehenschutzkappe** metallfrei | **durchtrittshemmende Zwischensohle** metallfrei | **Einlegesohle** anatomisch geformt, mit Stoßdämpfungseigenschaften im Vorfuß- und Fersenbereich | **Gewicht** 600 g bei Größe 42

Metallfreies Modell, sehr leicht und flexible für Handwerker, Logistik, Dienstleistungen, Leichtindustrie, feuchte Umgebungen

GRÖSSE 35 - 48 | EN ISO 20345 : 2011
ART.-NR. 67043



100%
metal
free





RUN-R 300 LOW + HIGH S3 SRC

Sohle aus doppelt verdichtetem PU | **Obermaterial** geöltes Nubukleder | **Futter** Polyester 3D-Mesh | **Zehenschutzkappe** metallfrei | **durchtritthemmende Zwischensohle** metallfrei | **Einlegesohle** anatomisch geformt, mit Stoßdämpfungseigenschaften im Fersen- und Vorfußbereich | **Gewicht 530 g (LOW) und 550 g (HIGH)** bei Größe 42

Metallfreies Modell, sehr leicht und flexibel für Handwerker, Logistik, Dienstleistungen, Industrie, feuchte Umgebungen

GRÖSSE **37 - 48** | EN ISO 20345 : 2011
ART.-NR. 62603 (LOW)
62663 (HIGH)



100%
metal
free



RUN-R 400 LOW + HIGH S3 SRC

Sohle aus doppelt verdichtetem PU | **Obermaterial** pigmentiertes Narbenleder | **Futter** Polyester 3D-Mesh | **Zehenschutzkappe** metallfrei | **durchtritthemmende Zwischensohle** metallfrei | **Einlegesohle** anatomisch geformt, mit Stoßdämpfungseigenschaften im Fersen- und Vorfußbereich | **Gewicht 540 g (LOW) und 560 g (HIGH)** bei Größe 42

Metallfreies Modell, sehr leicht und flexibel für Handwerker, Logistik, Dienstleistungen, Industrie, feuchte Umgebungen

GRÖSSE **37 - 48** | EN ISO 20345 : 2011
ART.-NR. 62653 (LOW)
62613 (HIGH)



100%
metal
free





SUXXEED
OFFROAD

**DIE SUXXEED OFFROAD SERIE
WURDE ENTWICKELT, UM DEN
HERAUSFORDERUNGEN IM RAUHEN
AUSSENEINSATZ, WIE ZUM BEISPIEL
IM BAUWERBE, ZU WIDERSTEHEN.**

Das Outdoor-Design, die All-Terrain-Sohle und die gespritzte PU-Überkappe sind speziell für die Herausforderungen in anspruchsvollen Arbeitsumgebungen entwickelt.



01
Verschlussssystem
Metallfreies Verschlussystem mit Haken und Ösen

02
Kaum Nähte auf der Außenseite
Verhindert Druckstellen beim Beugen des Fußes für mehr Komfort | Verbessert die Resistenz gegen Flüssigkeitseintritt

03
Angespritzte PU-Überkappe
Längere Haltbarkeit | ideal für Arbeiten auf den Knien



PU20-Sohle

SRC | resistent gegen Öl und Kohlenwasserstoffe, Chemikalien | antistatisch | optimale Flexibilität & Dämpfung

Französisches (EU) Größenmesssystem, Weite 11

- 01** Gerillte Fersenpartie für bessere Haftung beim ersten Aufsetzen der Ferse auf dem Boden
- 02** PU-Einsatz für optimale Dämpfung und Komfort
- 03** Absatz
- 04** GRIPSTEP-Profil für besseren Halt auf Leitern und Treppen
- 05** Scharfkantige Profilblöcke
- 06** Allround-Profil mit hohen Stollen
- 07** Selbstreinigendes Profil
- 08** Gerillte Sohlenspitze für eine bessere Haftung

Einlegesohle

Anatomisch geformt | antistatisch



Textile Deckschicht:
Extrem abriebfest | Feuchtigkeit absorbierend | schnell trocknend

Dämpfungsschicht aus offenporigem Schaumstoff für hochwirksame Schweißableitung, schnell trocknend



Metallfreie durchtrittshemmende Einlage

Durchtrittshemmend bis 1100 N | 100 % Verbundstoff | flexibel | antimagnetisch | schützt 100 % der Fußfläche (gegenüber 85 % bei Stahlsohlen im Durchschnitt) | leichter als Stahlsohlen | geringere Übertragung von Hitze und Kälte als bei einer Stahlsohle



Metallfreie Zehenschutzkappe

Schutz vor herabfallenden Gegenständen bis 200 Joule und vor Druck bis 15000 N gemäß der Norm EN 20345 | 100 % antimagnetisch | Komfort ohne Druckstellen dank ergonomischer Form | extra weit | 20 % leichter als eine herkömmliche Stahlkappe | geringere Übertragung von Hitze und Kälte als bei einer Stahlkappe





S3



METAL FREE



SUXXEED OFFROAD S3 HIGH + LOW S3 CI SRC

Sohle aus doppelt verdichtetem PU, extrem rutschfest, resistent gegen Öle und Kohlenwasserstoffe, selbstreinigendes Profil, Dämpfung im Fersenbereich. Überkappe aus gespritztem PU | **Obermaterial** geöltes Narbenleder zum Schutz vor eindringenden Flüssigkeiten, wasserdichter Kragen und Lasche | **Futter** 3D-Mesh für hochwirksame Schweißableitung, schnell trocknend | **Zehenschutzkappe** metallfrei | **durchtrittshemmende Zwischensohle** metallfrei | **Einlegesohle** anatomisch geformt, hohe Feuchtigkeitsabsorption und schnell trocknend, Dämpfungsschicht aus offenporigem Schaumstoff | **Gewicht 610 g** (LOW) und **640 g** (HIGH) bei Größe 42



100% metal free



Metallfreie Modelle, sehr leicht und flexibel für Hoch- und Tiefbau, Energie, Industrie, Logistik, Dienstleistungen, feuchte Umgebungen

GRÖSSE **36 - 48** | EN ISO 20345 : 2011
ART.-NR. 62743 (LOW)
62733 (HIGH)

SUXXEED OFFROAD BLACK S3 HIGH S3 CI SRC

Sohle aus doppelt verdichtetem PU, extrem rutschfest, resistent gegen Öle und Kohlenwasserstoffe, selbstreinigendes Profil, Dämpfung im Fersenbereich. Überkappe aus gespritztem PU | **Obermaterial** geöltes Narbenleder zum Schutz vor eindringenden Flüssigkeiten, wasserdichter Kragen und Lasche | **Futter** 3D-Mesh für hochwirksame Schweißableitung, schnell trocknend | **Zehenschutzkappe** metallfrei | **durchtrittshemmende Zwischensohle** metallfrei | **Einlegesohle** anatomisch geformt, hohe Feuchtigkeitsabsorption und schnell trocknend, Dämpfungsschicht aus offenporigem Schaumstoff | **Gewicht 640 g** bei Größe 42



100% metal free



Metallfreie Modelle, sehr leicht und flexibel für Hoch- und Tiefbau, Energie, Industrie, Logistik, Dienstleistungen, feuchte Umgebungen

GRÖSSE **36 - 48** | EN ISO 20345 : 2011
ART.-NR. 67203



S3



S3



SUXXEED OFFROAD BLACK INOX S3 LOW S3 CI SRC

Sohle aus doppelt verdichtetem PU, extrem rutschfest, resistent gegen Öle und Kohlenwasserstoffe, selbstreinigendes Profil, Dämpfung im Fersenbereich. Überkappe aus gespritztem PU | **Obermaterial** geöltes Narbenleder zum Schutz vor eindringenden Flüssigkeiten, wasserdichter Kragen und Lasche | **Futter** 3D-Mesh für hochwirksame Schweißableitung, schnell trocknend | **Zehenschutzkappe** metallfrei | **durchtrittshemmende Zwischensohle** aus Stahl | **Einlegesohle** anatomisch geformt, hohe Feuchtigkeitsabsorption und schnell trocknend, Dämpfungsschicht aus offenporigem Schaumstoff | **Gewicht 660 g** bei Größe 42

Metallfreie Modelle, sehr leicht und flexibel für Hoch- und Tiefbau, Energie, Industrie, Logistik, Dienstleistungen, feuchte Umgebungen

GRÖSSE **36 - 48** | EN ISO 20345 : 2011
ART.-NR. 67223



SUXXEED OFFROAD BLACK INOX S3 HIGH S3 CI SRC

Sohle aus doppelt verdichtetem PU, extrem rutschfest, resistent gegen Öle und Kohlenwasserstoffe, selbstreinigendes Profil, Dämpfung im Fersenbereich. Überkappe aus gespritztem PU | **Obermaterial** geöltes Narbenleder zum Schutz vor eindringenden Flüssigkeiten, wasserdichter Kragen und Lasche | **Futter** 3D-Mesh für hochwirksame Schweißableitung, schnell trocknend | **Zehenschutzkappe** metallfrei | **durchtrittshemmende Zwischensohle** aus Stahl | **Einlegesohle** anatomisch geformt, hohe Feuchtigkeitsabsorption und schnell trocknend, Dämpfungsschicht aus offenporigem Schaumstoff | **Gewicht 690 g** bei Größe 42

Metallfreie Modelle, sehr leicht und flexibel für Hoch- und Tiefbau, Energie, Industrie, Logistik, Dienstleistungen, feuchte Umgebungen

GRÖSSE **36 - 48** | EN ISO 20345 : 2011
ART.-NR. 67213





CI



SUXXEED OFFROAD S3 SNOW S3 CI SRC

Sohle aus doppelt verdichtetem PU, extrem rutschfest, resistent gegen Öle und Kohlenwasserstoffe, selbstreinigendes Profil, Dämpfung im Fersenbereich. Überkappe aus gespritztem PU | **Obermaterial** braunes geöltes Narbenleder zum Schutz vor eindringenden Flüssigkeiten, Mikrofaser, reflektierende Elemente | **Futter** Molton | **Zehenschutzkappe** metallfrei | **durchtrittshemmende Zwischensohle** metallfrei | **Einlegesohle** anatomisch geformt, hohe Feuchtigkeitsabsorption und schnell trocknend, Dämpfungsschicht aus offenporigem Schaumstoff | **Gewicht 780 g** bei Größe 42

Metallfreie Winterstiefel, sehr leicht und flexibel für Hoch- und Tiefbau, Energie, Industrie, Logistik, Dienstleistungen, feuchte Umgebungen und winterliche Bedingungen

GRÖSSE 36 - 48 | EN ISO 20345: 2011
ART.-NR. 62753



100%
metal
free





MACSOLE®
SPORT 2.0

MACSOLE® SPORT 2.0 IST DAS IDEALE SORTIMENT FÜR ALLE, DIE EINEN LEICHTEN, ANTIMAGNETISCHEN SICHERHEITSSCHUH MIT SPORTLICHEM DESIGN SUCHEN.

Optimal geeignet für die Anforderungen im Lieferverkehr (Paketboten, Fahrer), in der Logistik (Staplerfahrer, Lageristen, Personal von Paketdienstlogistikplattformen) und der Leichtindustrie. Reflektierende Elemente am Schaft und an der Sohle erhöhen die Sicherheit bei der Nachtschicht.

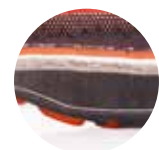


01 Hinten hochgezogen

um die Bedienung von Geräten und Maschinen zu erleichtern

02 EVA-Schaumstoff

Hervorragende Stoßabsorption, leichtes Material



03 Überkappe

deutlich längere Haltbarkeit des Schuhs | Arbeit in der Hocke oder auf den Knien



MACSOLE® - EVA / Gummisohle

Rutschhemmend nach SRA | resistent gegen Öl und Kohlenwasserstoffe | resistent gegen Chemikalien | resistent gegen extreme Temperaturen bis 300° C (HRO-Norm) | antistatisch

Mondopoint R2 Größenmesssystem, Weite 11

- 01 scharfkantige Profilblöcke
- 02 selbstreinigendes Profil
- 03 breite Sohlenauflege
- 04 hohe Abriebfestigkeit und Schnittfestigkeit

CELL TECH Einlegesohle

Anatomisch geformte Einlegesohle | herausnehmbar



Dank ihrer extra atmungsfähigen Beschaffenheit und ihren zahlreichen Poren leitet sie den Schweiß effektiv ab

Aus EVA mit optimaler Stoßdämpfung



Metallfreie Durchtrittshemmende Einlage

durchtrittshemmend bis 1100 N | 100 % Verbundstoff | flexibel | antimagnetisch | schützt 100 % der Fußfläche (gegenüber 85 % bei Stahlsohlen im Durchschnitt) | leichter als Stahlsohlen | geringere Übertragung von Hitze und Kälte als bei einer Stahlsohle



Metallfreie Zehenschutzkappe

Schutz vor herabfallenden Gegenständen bis 200 Joule und vor Druck bis 15000 N gemäß der Norm EN 20345 | 100 % antimagnetisch | Komfort ohne Druckstellen dank ergonomischer Form | extra weit | 20 % leichter als eine herkömmliche Stahlkappe | geringere Übertragung von Hitze und Kälte als bei einer Stahlkappe





MACJUMP 2.0 S3 HRO SRA

Sohle EVA/Gummisohle MACSOLE® SPORT 2.0 | **Obermaterial** Vollnarbenleder zum Schutz vor eindringenden Flüssigkeiten, Überkappe aus Solid-PVC, reflektierende Elemente | **Futter** Mesh-Gewebe für hochwirksame Schweißableitung, schnell trocknend | **Zehenschutzkappe** metallfrei | **durchtrittshemmende Zwischensohle** metallfrei | **Einlegesohle** CELL TECH | **Gewicht** 610 g bei Größe 42

Arbeit in feuchter Umgebung, Logistik, Lieferverkehr, Leichtindustrie, Dienstleistungsberufe, Gebietskörperschaften, Handwerk, Innenausbau

GRÖSSE **36-48** | EN ISO 20345 : 2011
ART.-NR. 63013



100%
metal
free



MACPULSE 2.0 S3 HRO SRA

Sohle EVA/Gummisohle MACSOLE® SPORT 2.0 | **Obermaterial** Vollnarbenleder zum Schutz vor eindringenden Flüssigkeiten, Überkappe aus Solid-PVC, reflektierende Elemente | **Futter** Mesh-Gewebe für hochwirksame Schweißableitung, schnell trocknend | **Zehenschutzkappe** metallfrei | **durchtrittshemmende Zwischensohle** metallfrei | **Einlegesohle** CELL TECH | **Gewicht** 590 g bei Größe 42

Arbeit in feuchter Umgebung, Logistik, Lieferverkehr, Leichtindustrie, Dienstleistungsberufe, Gebietskörperschaften, Handwerk, Innenausbau

GRÖSSE **36-48** | EN ISO 20345 : 2011
ART.-NR. 62023



100%
metal
free





MACMOVE 2.0 S1P HRO SRA + MACSPEED 2.0 S1P HRO SRA

Sohle EVA/Gummisohle MACSOLE® SPORT 2.0 | **Obermaterial** atmungsaktives Veloursleder und Textil, Überkappe aus Solid-PVC, reflektierende Elemente | **Futter** Mesh-Gewebe für hochwirksame Schweißableitung, schnell trocknend | **Zehenschutzkappe** metallfrei | **durchtrittshemmende Zwischensohle** metallfrei | **Einlegesohle** CELL TECH | **Gewicht** 610 g (MACMOVE) und 590 g (MACSPEED) bei Größe 42

Arbeit in trockener Umgebung, Logistik, Lieferverkehr, Leichtindustrie, Dienstleistungsberufe, Gebietskörperschaften, Handwerk, Innenausbau

GRÖSSE 36-48 | EN ISO 20345 : 2011
ART.-NR. 63003 (MACMOVE)
62003 (MACSPEED)



100%
metal
free



MACAIR 2.0 S1P HRO SRA

Sohle EVA/Gummisohle MACSOLE® SPORT 2.0 | **Obermaterial** atmungsaktives Veloursleder mit großen Luftöffnungen, Überkappe aus Solid-PVC, reflektierende Elemente. Verstellbare, schnell zu öffnende und zu schließende Schnellverschlüsse | **Futter** Mesh-Gewebe für hochwirksame Schweißableitung, schnell trocknend | **Zehenschutzkappe** metallfrei | **durchtrittshemmende Zwischensohle** metallfrei | **Einlegesohle** CELL TECH | **Gewicht** 570 g bei Größe 42

Arbeit in trockener Umgebung, Logistik, Lieferverkehr, Leichtindustrie, Dienstleistungsberufe, Gebietskörperschaften, Handwerk, Innenausbau

GRÖSSE 36-48 | EN ISO 20345 : 2011
ART.-NR. 62033



100%
metal
free





MACSOLE®
**ADVENTURE
2.0**

DIE GÄNZLICH ANTIMAGNETISCHE SICHERHEITSSCHUH-LINE MACSOLE® ADVENTURE 2.0 IST FÜR DIE ARBEIT IM FREIEN, FÜR HANDWERKER UND ALL DIEJENIGEN GEDACHT, DIE AUF EIN AUTHENTISCHES OUTDOOR-DESIGN WERT LEGEN.

Mit seiner Sohle mit tiefen Stollen, seiner Überkappe aus Gummi, seinen seitlichen Aussteifungen und seinem verstärkten System zur Abstützung des Knöchels ist dieses Sicherheitsschuh-Sortiment ideal für Arbeiten in schwierigem Umfeld geeignet.



01 Rückwärtige und seitliche Verstärkungen
besserer Halt für Fuß und Knöchel | verringert die Verstauchungsgefahr

02 Überkappe aus Gummi
sehr abriebfest | **verlängert die Lebensdauer** des Schuhs | geeignet für Personen, die viel in der Hocke oder auf den Knien arbeiten



MACSOLE®-Gummisohle

Rutschhemmend nach SRC | resistent gegen Öl und Kohlenwasserstoffe | resistent gegen Chemikalien | geeignet für extreme Hitze bis 300°C (HR0-Norm) | antistatisch

Mondopoint R2 Größenmesssystem, Weite 11

- 01 markierter Absatz mit scharfen Kanten
- 02 scharfkantige Profilblöcke
- 03 Allround-Profil mit hohen Stollen
- 04 selbstreinigendes Profil
- 05 breite Sohlauflage
- 06 hohe Abriebfestigkeit und Schnittfestigkeit

CELL TECH-EINLEGESOHLE

Anatomisch geformte Einlegesohle | herausnehmbar



Dank ihrer extra atmungsaktiven Beschaffenheit und ihren zahlreichen Poren leitet sie den Schweiß effektiv ab

Aus EVA mit optimaler Stoßdämpfung



Metallfreie durchtrittshemmende Einlage

Durchtrittshemmend bis 1100 N | 100 % Verbundstoff | flexibel | antimagnetisch | schützt 100 % der Fußfläche (gegenüber 85 % bei Stahlsohlen im Durchschnitt) | leichter als Stahlsohlen | geringere Übertragung von Hitze und Kälte als bei einer Stahlsohle



Metallfreie Zehenschutzkappe

Schutz vor herabfallenden Gegenständen bis 200 Joule und vor Druck bis 15000 N gemäß der Norm EN 20345 | 100 % antimagnetisch | Komfort ohne Druckstellen dank ergonomischer Form | extra weit | 20 % leichter als eine herkömmliche Stahlkappe | geringere Übertragung von Hitze und Kälte als bei einer Stahlkappe





MACEXPEDITION LOW 2.0 + 2.0 S3 CI HI WR HRO SRC

Sohle:Gummi-Sohle MACSOLE® ADVENTURE 2.0 | **Obermaterial** aus Textilgewebe, Überkappe aus Gummi, hintere und seitliche Verstärkung für eine optimale Abstützung des Knöchels | **Futter:** atmungsaktives GORE-TEX-Gewebe | **Zehenschutzkappe** metallfrei | **durchtrittshemmende Zwischensohle** metallfrei | **Einlegesohle** POLIYUO:anatomisch geformte Einlegesohle aus PU mit Stoßdämpfungseigenschaften im Fersen- und Vorderfußbereich | **Gewicht** 710 g (LOW 2.0) und 720 g (2.0) bei Größe 42

100 % metallfrei für Arbeiten im Außenbereich und in feuchter Umgebung

GRÖSSE **36 - 48** | EN ISO 20345 : 2011
ART.-NR. 62123 (LOW 2.0)
63233 (2.0)



100% metal free



MACWILD LOW 2.0 + 2.0 S1P CI HI HRO SRC

Sohle:Gummi-Sohle MACSOLE® ADVENTURE 2.0 | **Obermaterial** aus Veloursleder und Textilgewebe, Überkappe aus Gummi, hintere und seitliche Verstärkung für eine optimale Abstützung des Knöchels | **Futter** Mesh-Gewebe | **Zehenschutzkappe** metallfrei | **durchtrittshemmende Zwischensohle** metallfrei | **Einlegesohle** CELL TECH | **Gewicht** 680 g (LOW 2.0) und 690 g (2.0) bei Größe 42

100 % metallfrei für Arbeiten im Außenbereich und in trockener Umgebung

GRÖSSE **36 - 48** | EN ISO 20345 : 2011
ART.-NR. 62103 (LOW 2.0)
63213 (2.0)



100% metal free





CI HI



HRO



MACCROSSROAD BROWN 2.0 S3 CI HI HRO SRC

Sohle:Gummi-Sohle MACSOLE® ADVENTURE 2.0 | **Obermaterial** aus Narbenleder zum Schutz vor eindringenden Flüssigkeiten, Überkappe aus Gummi, hintere und seitliche Verstärkung für eine optimale Abstützung des Knöchels | **Futter** Mesh-Gewebe | **Zehenschutzkappe** metallfrei | **durchtrittshemmende Zwischensohle** metallfrei | **Einlegesohle** CELL TECH | **Gewicht** 730 g bei Größe 42

Mehrzweck-Modell, 100 % metallfrei, für Arbeiten auf unebenen Böden, in feuchter Umgebung

GRÖSSE **36 - 48** | EN ISO 20345 : 2011
ART.-NR. 63893



100% metal free



MACCROSSROAD LOW 2.0 + 2.0 S3 CI HI HRO SRC

Sohle:Gummi-Sohle MACSOLE® ADVENTURE 2.0 | **Obermaterial** aus Narbenleder zum Schutz vor eindringenden Flüssigkeiten, Überkappe aus Gummi, hintere und seitliche Verstärkung für eine optimale Abstützung des Knöchels | **Futter** Mesh-Gewebe | **Zehenschutzkappe** metallfrei | **durchtrittshemmende Zwischensohle** metallfrei | **Einlegesohle** CELL TECH | **Gewicht** 720 g (LOW 2.0) und 730 g (2.0) bei Größe 42

Mehrzweck-Modell, 100 % metallfrei, für Arbeiten auf unebenen Böden, in feuchter Umgebung

GRÖSSE **36 - 48** | EN ISO 20345 : 2011
ART.-NR. 62119 (LOW)
63223 (2.0)



100% metal free





XXL PRO

DIE SICHERHEITSSCHUH-LINIE XXL PRO BIETET OPTIMALE LÖSUNGEN FÜR MENSCHEN, DIE IM HOCH- UND TIEFBAU UND IN STEINBRÜCHEN ARBEITEN.

Die extrem schützende Sohle aus doppelt verdichtetem PU, kombiniert mit äußerst abriebfestem Leder, das auch resistent gegen das Eindringen von Flüssigkeiten ist, garantiert den Trägern einen hundertprozentigen Schutz.



01
Komforteinstieg

Einsteig aus weichem Synthetikmaterial |
Komfortschaumeinlage | Innenfutter
3D-Mesh

02
Schützende PU2D-Sohle

robust | schützt vor Flüssigkeiten und
Schlamm | stützt und bietet dem Knöchel
Halt | hervorragende Stoßabsorption
(über 40 J)

03
Überkappe aus Spritzguss-PU

verlängert die Lebensdauer des Schuhs |
geeignet für Personen, die viel in der Hocke
oder auf den Knien arbeiten



PU2D
Sohle

Rutschhemmend nach SRC | resistent gegen Öl
und Kohlenwasserstoffe | resistent gegen Chemi-
kalien | antistatisch

Mondopoint R2 Größenmesssystem, Weite 11

- 01** gerillte Fersenpartie, steigert die Haftung
beim ersten Aufsetzen der Ferse auf den Boden
- 02** markierter Absatz mit scharfen Kanten
- 03** selbstreinigendes Profil
- 04** scharfkantige Profilblöcke
- 05** hohe Stollen



HYDROFLEX
Sohle

Herausnehmbar | anatomisch geformt | antistatisch |
enthält keine Gefahrstoffe

Unterschicht aus offenporigem
Schaumstoff: starke Feuchtigkeitsabsorption
und schneller Transport nach außen,
schnell trocknend

Obermaterial Mikrofaser |
sehr abriebfest, hohe
Feuchtigkeitsabsorption
und schnell trocknend



TETRA PRO S3 CI SRC

Sohle aus doppelt verdichtetem PU | **Obermaterial** pigmentiertes Narbenleder zum Schutz vor eindringenden Flüssigkeiten. Abdichtlasche aus Leder | **Futter** 3D-Distance-Mesh | **Zehenschutzkappe** Stahl | **durchtrittshemmende Zwischensohle** Edelstahl | **Einlegesohle** Hydroflex | **Gewicht** 650 g bei Größe 42

Hoch- und Tiefbau, Steinbrüche

GRÖSSE **38 - 48** | EN ISO 20345 : 2011
ART.-NR. 62783



ALPHA PRO S3 CI SRC

Sohle aus doppelt verdichtetem PU | **Obermaterial** pigmentiertes Narbenleder zum Schutz vor eindringenden Flüssigkeiten. Abdichtlasche aus Leder | **Futter** 3D-Distance-Mesh | **Zehenschutzkappe** Stahl | **durchtrittshemmende Zwischensohle** Edelstahl | **Einlegesohle** Hydroflex | **Gewicht** 750 g bei Größe 42

Hoch- und Tiefbau, Steinbrüche

GRÖSSE **38 - 48** | EN ISO 20345 : 2011
ART.-NR. 63913





SUXXEED

**DIE SICHERHEITSSCHUH-LINIE SUXXEED
BESTICHT DURCH HERVORRAGENDE
STOSSABSORPTION UND EXZELLENT
HAFTUNG AUF ALLEN UNTERGRÜNDE
UND BEI JEDEM WETTER.**

Die Sicherheitsschuhe der Linie SUXXEED wurden speziell für Handwerk, Industrie, Logistik sowie für Dienstleistungs-, Wartungs- und Reinigungsberufe entwickelt.



01
KomfortEinstieg

Einstieg aus weichem Material | dicke Komfortschaumeinlage | climate Airmesh Innenfutter

02
Sohle aus PU2D

Hervorragende Stoßabsorption, sehr leichtes Material



PU2D Sohle

Rutschhemmend nach SRC | resistent gegen Öl und Kohlenwasserstoffe | resistent gegen Chemikalien | antistatisch | hervorragende Stoßabsorption, sehr leichtes Material

Französisches (EU) Größenmesssystem, Weite 11

- 01** gerillte Fersenpartie, steigert die Haftung beim ersten Aufsetzen auf den Boden
- 02** selbstreinigendes Profil
- 03** scharfkantige Profilblöcke
- 04** breite Sohlenauflage

Metallfreie durchtritthemmende Einlage

Durchtritthemmend bis 1100 N | 100 % Verbundstoff | flexibel | antimagnetisch | schützt 100 % der Fußfläche (gegenüber 85 % bei Stahlsohlen im Durchschnitt) | leichter als Stahlsohlen | geringere Übertragung von Hitze und Kälte als bei einer Stahlsohle



Metallfreie Zehenschutzkappe

Schutz vor herabfallenden Gegenständen bis 200 Joule und vor Druck bis 15 000 N gemäß der Norm EN 20345 | 100 % antimagnetisch | schmerzfrei dank ergonomischer Form | extra weit | 20 % leichter als eine herkömmliche Stahlkappe | geringere Übertragung von Hitze und Kälte als bei einer Stahlkappe





SUXXEED S1P LOW S1P SRC

Sohle aus doppelt verdichtetem PU | **Obermaterial** Obermaterial aus extrem atmungsaktivem Veloursleder mit Luftöffnungen für eine optimale Klimaregulierung | **Futter** Climate Airmesh | **Zehenschutzkappe** metallfrei | **durchtrittshemmende Zwischensohle** metallfrei | weich gepolsterte, herausnehmbare Einlegesohle | **Gewicht 585 g** bei Größe 42

Metallfreies Modell, sehr leicht und flexibel für Handwerker, Logistik, Dienstleistungen, Industrie, heiße Umgebungen, trockene Umgebungen

GRÖSSE **38 - 47** | EN ISO 20345 : 2011
ART.-NR. 62563



100%
metal
free

SUXXEED S3 LOW + S3 S3 SRC

Sohle aus doppelt verdichtetem PU | **Obermaterial** wasserabweisendes geöltes Leder zum Schutz vor eindringenden Flüssigkeiten, Textileinstieg und Lasche wasserabweisend, Textilösen | **Futter** Climate Airmesh | **Zehenschutzkappe** metallfrei | **durchtrittshemmende Zwischensohle** metallfrei | **Einlegesohle** mit herausnehmbarer, abriebfester Textilbeschichtung | **Gewicht 570 g** (S3 low) und **615 g** (S3) bei Größe 42

Metallfreie Modelle, sehr leicht und flexibel für Handwerker, Industrie, Logistik, Dienstleistungen, feuchte Umgebungen

GRÖSSE **35 - 47** | EN ISO 20345 : 2011
ART.-NR. 62553 (S3 LOW)
63903 (S3)



100%
metal
free

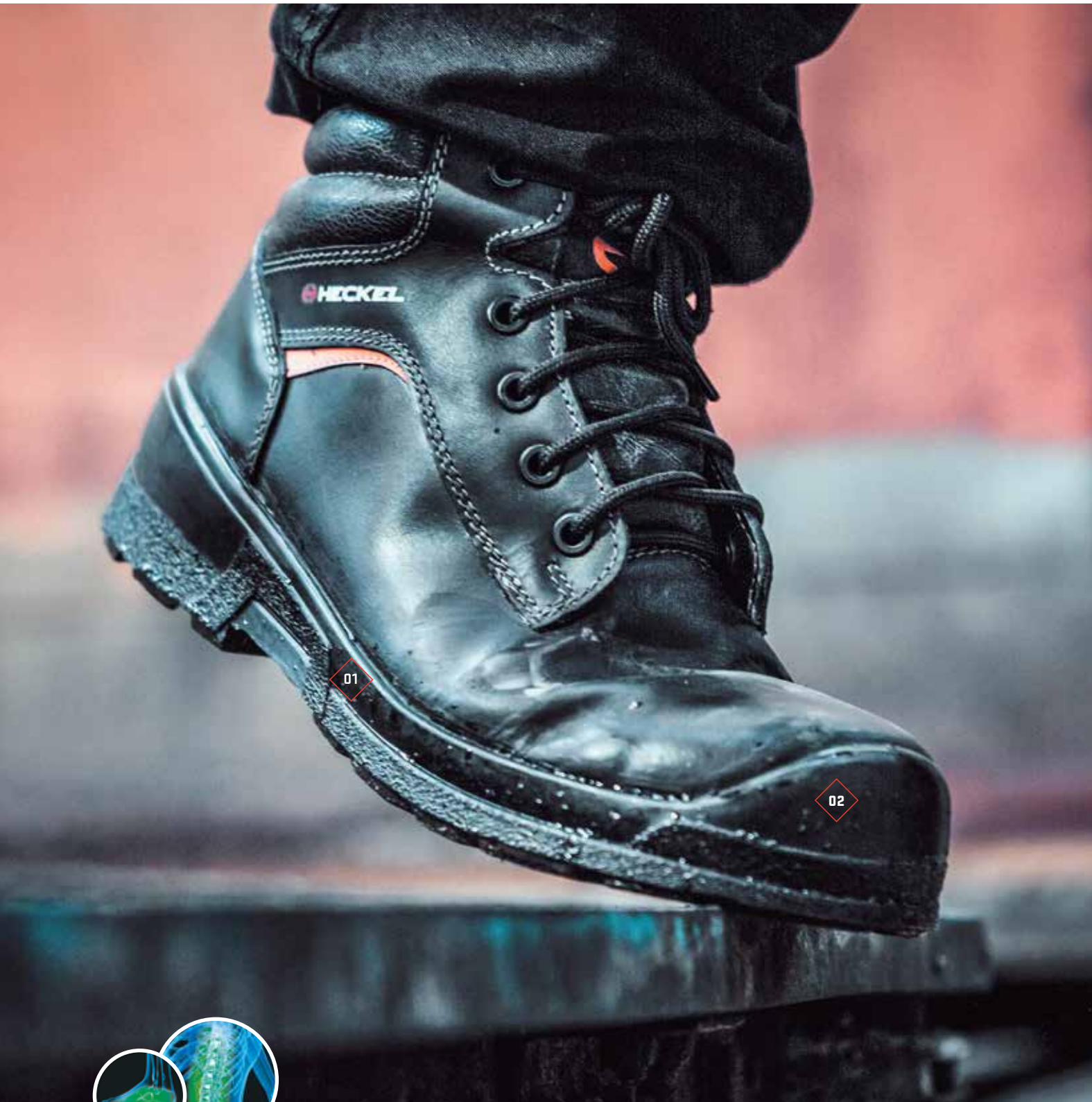




MACSOLE®
1.0

**DIESE SICHERHEITSSCHUH-KOLLEKTION
WURDE FÜR DEN OBJEKTBAU, DIE ARBEIT
IN FEUCHTER UMGEBUNG UND AUF HEISSEN
BÖDEN, DIE INDUSTRIE, DIE STAHLINDUS-
TRIE UND DEN MASCHINENBAU ENTWICKELT.**

Sie bietet herausragenden Komfort und eine unübertreffliche Festigkeit dank der MACSOLE® 1.0-Sohlentechnologie.



01
Modulares Sohlensystem

Atmungsaktiv | stabil | stoßdämpfend | frei von hautschädlichen Stoffen | waschbar | Einlegesohle | optimaler Komfort | schützt Fuß- und Wirbelsäulengelenke

02
Metallfreie Zehenschutzkappe

Schutz vor herabfallenden Gegenständen bis 200 Joule und vor Druck bis 15 000 N gemäß der Norm EN 20345 | 100 % antimagnetisch | schmerzfrei dank ergonomischer Form | extra weit | 20 % leichter als eine herkömmliche Stahlkappe | geringere Übertragung von Hitze und Kälte als bei einer Stahlkappe



MACSOLE®-Gummisohle

resistent gegen Öl und Kohlenwasserstoffe | resistent gegen Chemikalien | extrem temperaturbeständig | antistatisch | langlebig | stabil

Mondopoint R2 Größenmesssystem, Weite 11

STANDARDSOHLLE

- 01 MICROGRIP-Profil für gute Rutschfestigkeit, sogar im Winter
- 02 markierter Absatz mit scharfen Kanten
- 03 GRIPSTEP-Profil für eiteln und Treppen
- 04 scharfkantige Profilblöcke
- 05 selbstreinigendes Profil
- 06 SRC-rutschfest
- 07 große Auflagefläche
- 08 Überkappe aus Gummi



SOHLE MACSOLE 1.0 NTX

- 01 leicht gerippte Laufsohle | SRA-rutschfest
- 02 eine glatte Sohle, die keine Spuren auf Asphalt hinterlässt

Einlegesohle MACSOLE® 1.0 XCB

Herausnehmbar | anatomisch geformt | waschbar bei 30°C | gute Hautverträglichkeit: OEKO-TEX® Standard 100 zertifiziertes Obermaterial | antistatisch



- 01 hervorragende Dämpfungseigenschaften, schützt Fuß- und Wirbelsäulengelenke
- 02 superweiche Beschichtung | passt sich optimal der Fußform an
- 03 stabil | anatomisch geformt | stützt das Fußgewölbe
- 04 dynamische Stoßdämpfung | verbesserte Dynamik durch gepolstertes Fußbett | verringert die Ermüdung
- 05 hochgradig atmungsaktiv | verbesserte Belüftung durch Perforationen



MACSOLE® 1.0 INH S3 CI HI HRO SRC

Sohle: Gummisohle MACSOLE® 1.0 | **Obermaterial** pigmentiertes Narbenleder, reflektierende Elemente, Derby-Schnitt mit optimaler Anpassung an alle Fußstypen, reduzierte Anzahl an Nähten | Schaftrand aus geschäumtem PU | **Futter** Mesh-Gewebe, extrem abriebfest, hervorragende Feuchtigkeitsabsorption, schnell trocknend | **Zehenschutzkappe** metallfrei | **durchtrittshemmende Zwischensohle** Edelstahl | **Einlegesohle** MACSOLE® 1.0 XCB | **Gewicht** 770 g bei Größe 42

Multifunktionsmodell für Industrie, Hoch- und Tiefbau, Arbeiten auf heißen Untergründen und in feuchter Umgebung.

GRÖSSE **36 - 48** | EN ISO 20345 : 2011
ART.-NR. 62903



MACSOLE® 1.0 FXL + FXH S3 CI HI HRO SRC

Sohle: Gummisohle MACSOLE® 1.0 | **Obermaterial** Vollnarbenleder, reflektierende Elemente, Derby-Schnitt mit optimaler Anpassung an alle Fußstypen, reduzierte Anzahl an Nähten | Schaftrand und Abdichtlasche aus Narbenleder, Kunststoffösen | **Futter** Mesh-Gewebe, extrem abriebfest, hervorragende Feuchtigkeitsabsorption, schnell trocknend | **Zehenschutzkappe** metallfrei | **durchtrittshemmende Zwischensohle** metallfrei | **Einlegesohle** MACSOLE® 1.0 XCB | **Gewicht** 680 g (FXL) und 730 g (FXH) bei Größe 42

Antimagnetisches Mehrzweckmodell für Industrie, Hoch- und Tiefbau, Arbeiten auf heißen Untergründen und in feuchter Umgebung

GRÖSSE **36 - 48** | EN ISO 20345 : 2011
ART.-NR. 62513 (FXL)
62923 (FXH)



100%
metal
free





MACSOLE® 1.0 NTX SBP WRU HI HRO SRA

Sohle: MACSOLE® 1.0 glatte Gummisohle | **Obermaterial** pigmentiertes Narbenleder, reflektierende Elemente, Derby-Schnitt mit optimaler Anpassung an alle Fußtypen, reduzierte Anzahl an Nähten | **Futter** Mesh-Gewebe, extrem abriebfest, hervorragende Feuchtigkeitsabsorption, schnell trocknend | **Zehenschutzkappe** metallfrei | **durchtrittshemmende Zwischensohle** Edelstahl | **Einlegesohle** MACSOLE® 1.0 ETC | **Gewicht** 780 g bei Größe 42

Teer- und Asphaltierungsarbeiten. Die glatte Sohle hinterlässt keine Abdrücke auf heißem Asphalt, die SRA-Kennzeichnung ermöglicht den multifunktionellen Einsatz

GRÖSSE **38 - 48** | EN ISO 20345 : 2011
ART.-NR. 62993



MACSOLE® 1.0 WLD LOW + WLD 3 S3 CI HI-1 HRO WG SRC

Sohle: Gummisohle MACSOLE® 1.0 | **Obermaterial:** pigmentiertes Narbenleder, Nähte aus feuerbeständigem Kevlar®-Material, Schaftabschluss mit Spritzschutzfunktion aus pigmentiertem Narbenleder mit doppeltem Klettverschluss | reduzierte Anzahl an Nähten, Abdichtlasche aus Narbenleder | **Futter:** Spinnvlies schwarz, extrem abriebfest | **Zehenschutzkappe:** metallfrei | **durchtrittshemmende Zwischensohle** Edelstahl | **Einlegesohle:** MACSOLE® 1.0 XCB | **Gewicht** 810 g bei Größe 42

Modell mit niedrigem Schaft für die Schweiß-, Hütten- und Stahlindustrie zum Schutz vor der Gefahr durch flüssige Metallspritzer.

GRÖSSE **38 - 48** | EN ISO 20349 : 2010
ART.-NR. 62963 (WLD LOW)
62543 (WLD 3)





MACSOLE® 1.0 BFX1 S3 CI HI HRO SRC

Sohle: Gummisohle MACSOLE® 1.0 | **Obermaterial** geöltes Pull-Up-Vollnarbenleder, braun, reduzierte Anzahl an Nähten | **Futter** Spinnvlies schwarz, extrem abriebfest, zusätzliche Komfortpolsterung | **Zehenschutzkappe** metallfrei | **durchtrittshemmende Zwischensohle** metallfrei | **Einlegesohle** MACSOLE® 1.0 XCB | **Gewicht** 820 g bei Größe 42

Antimagnetischer Stiefel für Arbeiten im Außenbereich, Hoch- und Tiefbau, in feuchter Umgebung, winterliche Bedingungen (BFX2)

GRÖSSE **36 - 48** | EN ISO 20345 : 2011
ART.-NR. 62933



MACSOLE® 1.0 BFX2 (HIVER) S3 CI HI HRO SRC

Sohle: Gummisohle MACSOLE® 1.0 | **Obermaterial** geöltes Pull-Up-Vollnarbenleder, braun, reduzierte Anzahl an Nähten | **Futter** Spinnvlies schwarz, extrem abriebfest Molton | **Zehenschutzkappe** metallfrei | **durchtrittshemmende Zwischensohle** metallfrei | **Einlegesohle** MACSOLE® 1.0 XCB | **Gewicht** 830 g bei Größe 42

Antimagnetischer Stiefel für Arbeiten im Außenbereich, Hoch- und Tiefbau, in feuchter Umgebung, winterliche Bedingungen (BFX2), winterliche Bedingungen

GRÖSSE **36 - 48** | EN ISO 20345 : 2011
ART.-NR. 62973





FLAG

**DIE SICHERHEITSSCHUHLINIE FLAG
VERBINDET ELEGANZ, VIELSEITIGKEIT
UND SICHERHEIT.**

Von der Verwendung in der Leichtindustrie bis zum Einsatz auf Grünflächen garantiert die Sohle aus doppelt verdichtetem PU in Kombination mit der nicht magnetischen Zehenschutzkappe und der durchtrittshemmenden metallfrei-Zwischensohle Tragekomfort, Stabilität und hervorragenden Schutz. Ein Klassiker der Marke Heckel.



S3



METAL
FREE

FLAG COBALT S3 CI SRA

Sohle aus doppelt verdichtetem PU | **Obermaterial** aus Vollnarbenleder zum Schutz vor eindringenden Flüssigkeiten | gepolsterte Abdichtlasche aus Leder | **Futter** Mesh-Gewebe für hochwirksame Schweißableitung, schnell trocknend | **Zehenschutzkappe** metallfrei | **durchtrittshemmende Zwischensohle** metallfrei | **Einlegesohle** anatomisch geformt aus EVA, Oberseite aus Mesh-Gewebe | **Gewicht 650 g** (COBALT) bei Größe 42

Mehrzweck-Modell 100 % metallfrei, für Industrie, Baugewerbe, Arbeiten im Freien und in feuchter Umgebung

GRÖSSE **38 - 48** | EN ISO 20345 : 2011
ART.-NR. 62223



100%
metal
free



FLAG TITANE S3 CI SRA

Sohle aus doppelt verdichtetem PU | **Obermaterial** aus Vollnarbenleder zum Schutz vor eindringenden Flüssigkeiten | gepolsterte Abdichtlasche aus Leder | **Futter** Mesh-Gewebe für hochwirksame Schweißableitung, schnell trocknend | **Zehenschutzkappe** metallfrei | **durchtrittshemmende Zwischensohle** metallfrei | **Einlegesohle** anatomisch geformt aus EVA, Oberseite aus Mesh-Gewebe | **Gewicht 690 g** bei Größe 42

Mehrzweck-Modell 100 % metallfrei, für Industrie, Baugewerbe, Arbeiten im Freien und in feuchter Umgebung

GRÖSSE **38 - 48** | EN ISO 20345 : 2011
ART.-NR. 63463



100%
metal
free





FOCUS

DIE SICHERHEITSSCHUHSERIE FOCUS IST SEHR VIELSEITIG, ROBUST UND WIRTSCHAFTLICH. SIE WURDE FÜR DIE ANFORDERUNGEN IN DER BAUINDUSTRIE (GEBÄUDEAUSBAU) UND DER LEICHTINDUSTRIE KONZIPIERT.

Mit einer Sohle aus doppelt verdichtetem PU kommen hier die neuesten Technologien zur Anwendung, um den Trägern optimale Eigenschaften zu bieten.



FOCUS SANDAL + PERFO S1 SRA

Sohle aus doppelt verdichtetem PU | **Obermaterial** aus extrem atmungsaktivem Narben und Veloursleder mit vergrößerten Luftöffnungen für eine optimale Klimaregulierung, Klettverschluss für eine perfekte Anpassung an jede Fußform und einen optimalen Halt (SANDAL) / **Obermaterial** aus extrem atmungsaktivem Veloursleder mit Luftöffnungen für eine optimale Klimaregulierung (PERFO) | **Futter** Mesh-Gewebe für hochwirksame Schweißableitung, schnell trocknend | **Zehenschutzkappe** metallfrei | **Einlegesohle** anatomisch geformt aus EVA, Oberseite aus Mesh-Gewebe, stoßdämpfende Einsätze im Fersenbereich | **Gewicht** 590 g (SANDAL) und 540 g (PERFO) bei Größe 42

100 % metallfrei für Arbeiten in warmer und trockener Umgebung



100% metal free

GRÖSSE **36 - 48** | EN ISO 20345 : 2011
ART.-NR. 62460 (SANDAL)
62470 (PERFO)

FOCUS LOW + HIGH S3 SRA

Sohle aus doppelt verdichtetem PU | **Obermaterial** aus genarbttem Naturleder zum Schutz vor eindringenden Flüssigkeiten | Überkappe aus geöltem Nubuckleder | Schaftbereich und Abdichtlasche mit zusätzlicher Polsterung | **Futter** Mesh-Gewebe für hochwirksame Schweißableitung, schnell trocknend | **Zehenschutzkappe** Stahl | **durchtrittstemmende Zwischensohle** Edelstahl | **Einlegesohle** anatomisch geformt aus EVA, Oberseite aus Mesh-Gewebe, stoßdämpfende Einsätze im Fersenbereich | **Gewicht** 610 g (LOW) und 650 g (HIGH) bei Größe 42

Baugewerbe, Industrie, Arbeiten im Freien und in feuchter Umgebung.



GRÖSSE **36 - 48** | EN ISO 20345 : 2011
ART.-NR. 62453 (LOW)
63853 (HIGH)



S3



WIN-
TER

GUARDIAN 1 S3 SRA

Sohle aus doppelt verdichtetem PU | **Obermaterial** aus geöltem Narbenleder zum Schutz vor eindringenden Flüssigkeiten | **Futter** schwarzes Mesh-Gewebe für hochwirksame Schweißableitung, schnell trocknend | **Zehenschutzkappe** Stahl | **durchtritthemmende Zwischensohle** Edelstahl | **Einlegesohle** anatomisch geformt aus EVA, Oberseite aus Mesh-Gewebe | **Gewicht 815 g** bei Größe 42

Baugewerbe, Industrie, Außenarbeiten, Arbeiten im Freien und in feuchter Umgebung

GRÖSSE **39 - 47** | EN 20345 : 2011
ART.-NR. 63543



GUARDIAN 2 (WINTER) S3 SRA

Sohle aus doppelt verdichtetem PU | **Obermaterial** aus geöltem Narbenleder zum Schutz vor eindringenden Flüssigkeiten | **Futter** Molton für optimale Wärmeisolation | **Zehenschutzkappe** Stahl | **durchtritthemmende Zwischensohle** Edelstahl | **Einlegesohle** anatomisch geformt aus EVA, Oberseite aus Mesh-Gewebe | **Gewicht 855 g** bei Größe 42

Baugewerbe, Industrie, Außenarbeiten, Arbeiten im Freien und in feuchter Umgebung, winterliche Bedingungen

GRÖSSE **39 - 47** | EN 20345 : 2011
ART.-NR. 63523





MACSOLE®
EXTREM 2.0

**OB SCHWERINDUSTRIE ODER CHEMISCHE
INDUSTRIE - WO IMMER HOHES RISIKO,
HARTE EINSATZUMGEBUNGEN ODER
EXTREME BEDINGUNGEN HERRSCHEN,
SIND MACSOLE® EXTREM 2.0
SICHERHEITSSCHUHE DIE BESTE LÖSUNG.**

Dank ihrer MACSOLE® EXTREM 2.0 Gummisohlentechnologie sind alle Modelle für viele Risiken geeignet, ohne gleichzeitig auf Komfort verzichten zu müssen. Außerordentliche Rutschfestigkeit, Widerstandsfähigkeit gegen extreme Temperaturen, Beständigkeit gegen aggressive Chemikalien und hervorragende Dämpfungseigenschaften sind Standard.



SRC



M



MACSILVER 2.0 S3 CI HI HRO SRC

Sohle:Gummissohle MACSOLE® EXTREM 2.0 | **Schaft** Narbenleder, reflektierende Elemente, Derbyschnitt für gute Anpassung an alle Fußstypen, reduzierte Zahl von Nähten | **Futter** 3D-Distance-Mesh | **Zehenschutzkappe** metallfrei | **durchtrittshemmende Zwischensohle** metallfrei | **Einlegesohle** Thermoshield® Xtrem, isolierendes, anatomisches Fußbett, Dämpfungselement in der Ferse | **Gewicht 840 g** bei Größe 42

Arbeiten im Freien, Maschinenbau, Bau, Arbeiten auf heißen Untergründen, Arbeiten in feuchter Umgebung, Asphaltierungsarbeiten

GRÖSSE **36-48** | EN ISO 20345 : 2011
ART.-NR. 62803



MACSILVER INTEGRAL 2.0 S3 M CI HI HRO SRC

Sohle:Gummissohle MACSOLE® EXTREM 2.0 | **Schaft** Narbenleder, reflektierende Elemente, Derbyschnitt für gute Anpassung an alle Fußstypen, reduzierte Zahl von Nähten | **Schutz des Mittelfusses** 100J | **Futter** 3D-Distance-Mesh | **Zehenschutzkappe** metallfrei | **durchtrittshemmende Zwischensohle** metallfrei | **Einlegesohle** Thermoshield® Xtrem, isolierendes, anatomisches Fußbett, Dämpfungselement in der Ferse | **Gewicht 880 g** bei Größe 42

Schutz vor dem Fall von Gegenständen auf den Mittelfuß, Umgang mit schweren Objekten, Arbeiten mit Hochdruckreinigern, Flaschen, usw.

GRÖSSE **36-48** | EN ISO 20345 : 2011
ART.-NR. 62883





EINLEGESOHLE RUN-R

Zugelassen für RUN-R und SUXXEED OFFROAD Serie | antistatisch | anatomisch angepasste Form | Waschbarkeit bei 30°C | Stoßdämpfungseigenschaften im Fersenbereich und im Vorfußbereich | Massageprofil für Fußwölbung | hoch atmungsaktive Oberseite, extrem abriebfest mit hochwirksamer Schweißableitung | hoch atmungsaktive und Feuchtigkeit absorbierende Materialien, schnell trocknend

GRÖSSE **37 - 48**
ART.-NR. 62997



EINLEGESOHLE SUXXEED

Zugelassen für SUXXEED Serie | anatomisch angepasste Form | antistatisch | Waschbarkeit bei 40°C | Stoßdämpfungseigenschaften | textile Oberflächenstruktur | EVA-Schaum

GRÖSSE **35 - 47**
ART.-NR. 62996



MACSOLE 1.0 XCB (NORMALE BEDINGUNGEN) + ETC (THERMISCHE ISOLATION)

XCB: PU Sohle, herausnehmbar, anatomisch geformt, antistatisch, perforiert |
Verpackungseinheit: Einzelverkauf paarweise nach Schuhgröße |
Gewicht 65 g bei Größe 42

GRÖSSE **36 - 48**
ART.-NR. 62999



ETC: aluminisierte Sohle, herausnehmbar, anatomisch geformt, antistatisch | geruchshemmende Wirkung dank Aktivkohle | Schaumstoff mit « Memory-Funktion » | **Gewicht 50 g** bei Größe 42

GRÖSSE **38 - 48**
ART.-NR. 62998



UVEX 3D HYDROFLEX® FOAM

Zugelassen für MACSOLE ADVENTURE 2.0 Serie | Neue Generation uvex Einlegesohlen | Stoßdämpfungselemente im Fersen- und im Vorfußbereich | hoch atmungsaktive und Feuchtigkeit absorbierende Materialien | Perforationen zur Verbesserung der Ventilation | Dämpfungszonen zur Unterstützung des natürlichen Bewegungsablaufs | textile komfortable Oberflächenstruktur | antistatisch | Unterstützung des Fußgewölbes

GRÖSSE **35 - 50**
ART.-NR. 95950



SOCKEN

schwarz | **Materialzusammensetzung** 77% Baumwolle, 21% Polyamid, 2% Elasthan | erhältlich in **zwei Größen** 37-41 oder 42-46 | **Einzelverpackung** | für Einzelhandel geeignet

ART.-NR. 1051118 (P37/41)
1051119 (P42/46)



MUSTERTASCHE

schwarz | mit zwei Fächern | Maße 75 x 41 x 28 cm

ART.-NR. 1051121



SCHUH-PLATTEN- BESCHILDERUNG

Material 5 mm PVC | Maße 300 x 120 x 250 mm |
Befestigung mit 4 transparenten Selbstklebepunkten

ART.-NR. 1051086



RETAIL-BANK

schwarz | Maße 100 x 40 x 40 mm | Gewicht 5 kg |
Lederimitat 550 g

ART.-NR. 1051089



THEKENDISPLAY

Plexiglas | Höhe 322 mm | Präsentation für 1 Schuh

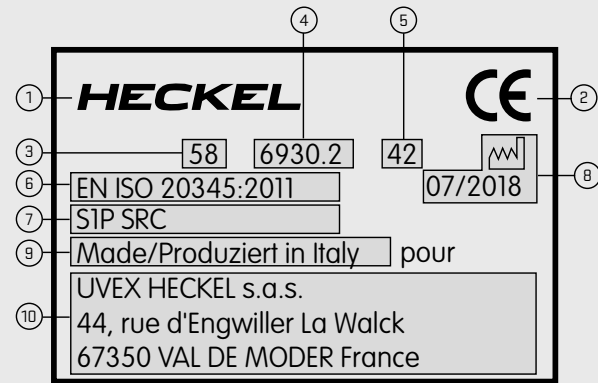
ART.-NR. 1051055

BODENDISPLAY

Stahlstruktur | Beplankung Kunststoff | Höhe 185 cm | zweiseitige
Warenpräsentation | für bis zu 10 Schuhe | inklusive Aufbauanleitung
und Werkzeug

ART.-NR. 1051122

NORMEN



Kennzeichnung am Schuh

- ① Zeichen des Herstellers
- ② CE Zeichen
- ③ Referenznummer des Herstellers
- ④ Typenzeichen des Herstellers
- ⑤ Größenangabe
- ⑥ Nr. der zutreffenden Europäischen Norm
- ⑦ Symbol für Schutzfunktion
- ⑧ Herstellungsdatum
- ⑨ Herkunftsland
- ⑩ Adresse des Herstellers

Eine der drei folgenden Anforderungen muss erfüllt und im Schuh gekennzeichnet werden für ab Dezember 2007 neu zertifizierte Modelle

Kennz.	Prüfmedien	Prüfbedingung	Reibungskoeffizient
SRA	Rutschhemmung auf Boden aus Keramikfliesen mit Natriumlaurylsulfatlösung SLS	Vorwärtsgleiten der Ferse Ebenes Vorwärtsgleiten	nicht weniger als 0,28 nicht weniger als 0,32
SRB	Rutschhemmung auf Stahlboden mit Glycerol	Vorwärtsgleiten der Ferse Ebenes Vorwärtsgleiten	nicht weniger als 0,13 nicht weniger als 0,18
SRC	Rutschhemmung auf Boden aus Keramikfliesen mit Natriumlaurylsulfatlösung und auf Stahlboden mit Glycerol	Umfasst alle unter SRA und SRB genannten Prüfbedingungen	

* Durchtrittssicherheit (Kennzeichnung P oder S3 im Etikett) - Achtung: Bitte beachten Sie, dass die Durchtrittssicherheit dieses Schuhwerks im Labor unter Benutzung eines stumpfen Prüfnagels von 4,5 mm Durchmesser und einer Kraft von 1100 N ermittelt wurde. Höhere Kräfte oder dünnere Nägel können das Risiko der Durchdringung erhöhen. In solchen Fällen sind alternative präventive Maßnahmen in Betracht zu ziehen.

KENNZEICHNUNG VON SCHUHEN FÜR DEN GEWERBLICHEN GEBRAUCH

Grund- und Zusatzanforderungen für z. B. Schuhe aus Leder	Sicherheitsschuhe EN ISO 20345	Schutzschuhe nach EN ISO 20346	Berufsschuhe nach EN ISO 20347	Der Einsatz der unterschiedlichen Schuhkategorien hängt vom jeweiligen Risiko ab. Für jede Schuhkategorie können zusätzliche Anforderungen erforderlich sein (z. B. Anforderungen an thermische Isolation gegen Hitze und Kälte, Durchtrittssicherheit). In diesem Fall haben die Schuhe die entsprechende Kennzeichnung aufzuweisen. Die Prüfgrundsätze der Basis- und Zusatzanforderungen sind der Norm EN ISO 20344 zu entnehmen.
Grundanforderungen für Schuhe und Widerstand der Zehenkappe gegen Stoßeinwirkung	SB - 200 joule	PB - 100 joule	OB - keine Anforderung	
Zusatzanforderungen: Geschlossener Fersenbereich Antistatik Energieaufnahmevermögen im Fersenbereich Kraftstoffbeständigkeit	S1	P1	O1 (ohne Kraftstoffbeständigkeit)	
Zusatzanforderungen: wie zuvor, zusätzlich Wasserdurchtritt Wasseraufnahme	S2	P2	O2	
Zusatzanforderungen: wie zuvor, zusätzlich Durchtrittssicherheit* Profilierte Laufsohle	S3	P3	O3	
Grund- und Zusatzanforderungen für z. B. Schuhe aus PVC oder PUR				
Grundanforderungen für Schuhe und Widerstand der Zehenkappe gegen Stoßeinwirkung	SB - 200 joule	PB - 100 joule	OB - keine Anforderung	
Zusatzanforderungen: Antistatik Energieaufnahmevermögen im Fersenbereich Kraftstoffbeständigkeit	S4	P4	O4	
Durchtrittssicherheit* Profilierte Laufsohle	S5	P5	O5	

* Durchtrittssicherheit (Kennzeichnung P oder S3 im Etikett) - Achtung: Bitte beachten Sie, dass die Durchtrittssicherheit dieses Schuhwerks im Labor unter Benutzung eines stumpfen Prüfnagels von 4,5 mm Durchmesser und einer Kraft von 1100 N ermittelt wurde. Höhere Kräfte oder dünnere Nägel können das Risiko der Durchdringung erhöhen. In solchen Fällen sind alternative präventive Maßnahmen in Betracht zu ziehen.

ZUSATZANFORDERUNGEN FÜR BESONDERE ANWENDUNGEN MIT ENTSPRECHENDEN SYMBOLEN (AUSZUG)

■ Kann die Anforderungen der Norm erfüllen, ist aber nicht vorgeschrieben
■ Erfüllt vorgeschriebene Anforderung

Symbol	GEDECKTES RISIKO	EN ISO 20345: 2011					EN ISO 20347			
		SB	S1	S2	S3	S5	OB	O1	O2	O3
-	Grundanforderung	■	■	■	■	■	■	■	■	■
P	Durchtrittshemmende Einlage (Edelstahl)	■	■	■	■	■	■	■	■	■
A	Antistatische Schuhe	■	■	■	■	■	■	■	■	■
E	Energieaufnahmevermögen im Fersenbereich	■	■	■	■	■	■	■	■	■
HI	Wärmeisolierung	■	■	■	■	■	■	■	■	■
CI	Kälteisolierung	■	■	■	■	■	■	■	■	■
WRU	Beständigkeit des Schuhoberteils gegen Wasserdurchtritt und -aufnahme	■	■	■	■	■	■	■	■	■
HRO	Laufsohlenverhalten gegenüber Kontaktwärme (+300°C/min)	■	■	■	■	■	■	■	■	■
WR	Wasserdichtheit des ganzen Schuhs	■	■	■	■	■	■	■	■	■
M	Mittelfußschutz	■	■	■	■	■	■	■	■	■
CR	Schnittschutz	■	■	■	■	■	■	■	■	■
FO	Sohle resistent gegen Öl- und Kohlenwasserstoffe	■	■	■	■	■	■	■	■	■

INHALT

TECHNOLOGIEN S 006 - 007

MACSOLE® X S 010 - 021

- MX 100 GT | 63923 S 014 - 015
- MX 200 GT LOW | 63963 S 016
- MX 200 GT HIGH | 63943 S 017
- MX 400 GT | 63953 S 018
- MX 300 GT | 63933 S 019
- MX 500 | 63973 S 020 - 021



RUN-R S 022 - 037

- RUN-R 500 | 62673 S 026
- RUN-R 510 | 62683 S 027
- RUN-R 520 | 62693 S 028
- RUN-R 530 | 62703 S 029
- RUN-R 100 LOW | 62583 + HIGH | 62573 S 030
- RUN-R 110 LOW | 62633 S 031
- RUN-R 210 | 62643 S 032
- RUN-R 200 | 62593 S 033
- RUN-R 600 LOW | 67053 S 034
- RUN-R 600 HIGH | 67043 S 035
- RUN-R 300 LOW | 62603 + HIGH | 62663 S 036
- RUN-R 400 LOW | 62653 + HIGH | 62613 S 037



SUXXEED OFFROAD S3 S 038 - 047

- SUXXEED OFFROAD S3 LOW | 62743 + HIGH | 62733 S 042
- SUXXEED OFFROAD BLACK S3 HIGH | 62703 S 043
- SUXXEED OFFROAD BLACK INOX S3 LOW | 62723 S 044
- SUXXEED OFFROAD BLACK INOX S3 HIGH | 62713 S 045
- SUXXEED OFFROAD S3 SNOW | 62753 S 046 - 047



MACSOLE® SPORT 2.0 S 048 - 055

- MACJUMP 2.0 | 63013 S 052
- MACPULSE 2.0 | 62023 S 053
- MACMOVE 2.0 | 63003 + MACSPEED 2.0 | 62003 S 054
- MACAIR 2.0 | 62033 S 055



MACSOLE® ADVENTURE 2.0 S 056 - 063

- MACEXPEDITION 2.0 LOW | 62123 + HIGH 2.0 | 63233 S 060
- MACWILD LOW 2.0 | 62103 + HIGH 2.0 | 63213 S 061
- MACCROSSROAD BROWN 2.0 | 63893 S 062
- MACCROSSROAD LOW 2.0 | 62113 + HIGH 2.0 | 63223 S 063



XXL PRO S 064 - 069

- TETRA PRO | 62783 S 068
- ALPHA PRO | 63913 S 069



SUXXEED S 070 - 075

- SUXXEED S1P LOW | 62563 S 074
- S3 LOW | 62553 + S3 | 63903 S 075



MACSOLE® 1.0 S 076 - 085

- MACSOLE® 1.0 INH | 62903 S 080
- MACSOLE® 1.0 FXL | 62513 + FXH | 62923 S 081
- MACSOLE® 1.0 NTX | 62993 S 082
- MACSOLE® 1.0 WLD LOW | 62963 + WLD 3 | 62543 S 083
- MACSOLE® 1.0 BFX1 | 62933 S 084
- MACSOLE® 1.0 BFX2 | 62973 S 085



FLAG S 086 - 089

- FLAG COBALT | 62223 S 088
- FLAG TITANE | 63463 S 089



FOCUS S 090 - 95

- FOCUS SANDAL | 62460 + PERFO | 62470 S 092
- FOCUS LOW | 62453 | + HIGH | 63853 S 093
- GUARDIAN 1 | 63543 S 094
- GUARDIAN 2 (HIVER) | 63523 S 095



MACSOLE® EXTREM 2.0 S 096 - 099

- MACSILVER 2.0 | 62803 S 098
- MACSILVER INTEGRAL 2.0 | 62883 S 099



NORMEN S 104

UVEX HECKEL s.a.s

44, rue d'Engwiller | La Walck | 67350 Val de Moder | France

Tel. +33 388 07 61 08 | **Fax** +33 388 72 51 06

E-Mail France contact.france@uvex-heckel.fr

E-Mail Export contact.export@uvex-heckel.fr

www.heckel.fr