





P 002 **LA MARQUE HECKEL**
P 004 **PROTECTING PLANET**
P 008 **TECHNOLOGIES**
P 018 **NORMES**

P 020 **MACSOLE® ADVENTURE 3.0**
P 038 **MACSOLE® SPORT**
P 048 **RUN-R**
P 060 **SUXXEED OFFROAD**
P 068 **SUXXEED**
P 074 **FOCUS 2.0**
P 080 **MACSOLE® PLUS 2.0**
P 088 **MACASPHALT**

P 094 **MULTI-LARGEURS**

P 095 **ACCESSOIRES**
P 096 **MERCHANDISING**
P 097 **INDEX**

PERFORMANCE WITH STYLE

NOTRE SLOGAN TRADUIT NOTRE AMBITION.



Heckel, dont le siège est situé en France à La Walck, se spécialise dans la chaussure de sécurité en 1970 et devient rapidement une référence dans son domaine. Depuis 2001, Heckel est une marque du groupe uvex, un des leaders des équipements de protection individuelle (EPI) dans le monde.

Heckel est synonyme de performance. En portant une chaussure de sécurité Heckel, l'utilisateur sait qu'il est parfaitement protégé et équipé jusque dans les conditions les plus extrêmes.

Nous ne faisons aucun compromis sur la qualité et le contrôle de nos produits. C'est la façon ultime de garantir la performance de nos produits et donc des professionnels.

Nous sommes convaincus que la sécurité résulte de l'alliance des technologies les plus innovantes et du design. Avoir belle allure en toute sécurité, c'est l'ambition d'Heckel.

PROTECTING PLANET

NOS ENGAGEMENTS POUR L'HOMME ET LA PLANÈTE.

Pour le groupe uvex, dont Heckel fait partie, le développement durable est un enjeu majeur, et ce, depuis plus d'une décennie. C'est donc conscient de nos responsabilités que nous abordons de manière active ce processus de transformation sociale et technique. La mission commune à toutes les marques du groupe « protecting people » implique aussi un devoir de protection de l'environnement.

NOS 4 CHAMPS D'ACTION PRIORITAIRES



La transformation écologique

notre objectif est d'atteindre la neutralité climatique d'ici 2045 tout en réduisant notre empreinte écologique sur toute la chaîne de valeur.



L'économie circulaire

une gestion des ressources efficace, la durabilité et le recyclage sont les moteurs de l'innovation pour nos produits et services.



La responsabilité sociale

un comportement transparent et éthique pour apporter des changements positifs dans la société et tout au long de notre chaîne d'approvisionnement.



La sécurité écologique et sanitaire

une politique rigoureuse de gestion des polluants pour réduire au maximum leur impact sur la santé et l'environnement.



NOS PRODUITS EXEMPLAIRES

Plus responsable sans jamais compromettre ni la sécurité ni le confort, c'est le challenge des modèles RUN-R PLANET qui rassemblent des matériaux recyclés et biosourcés.



24%
de matériaux recyclés selon la norme ISO 14021:2016

NOS MESURES POUR L'HOMME ET LA PLANÈTE

Le groupe uxev s'est, depuis des années, fixé des objectifs ambitieux sur les plans écologique, économique et social. À toutes les étapes de la chaîne de valeur, nous examinons, évaluons et optimisons nos processus pour faire partie des entreprises de pointe, y compris en termes de développement durable.



Favoriser des chaînes d'approvisionnement responsables

Nos principaux fournisseurs et sites de production sont certifiés selon la norme ISO 14001 Management environnemental. Nous utilisons majoritairement du cuir certifié par l'organisme Leather Working Group pour une production de cuir plus respectueuse de l'environnement et socialement responsable.

Privilégier les matériaux recyclés

100 % des modèles du catalogue ont au moins un matériau recyclé. Notre objectif d'ici 2030 : 10 % du poids des produits en matériaux durables.

Protéger la santé et l'environnement

Le groupe uxev a mis au point sa propre liste de substances interdites, dépassant largement les exigences de la réglementation européenne REACH.

Adopter ses propres normes sociales

Depuis 2008, le groupe uxev a établi ses propres normes sociales qui sont appliquées à nos fournisseurs et partenaires commerciaux. Outre les principes de l'OIT (Organisation Internationale du Travail), elles se réfèrent également aux principes directeurs de l'OCDE (Organisation de Coopération et de Développement Économiques) à l'intention des entreprises multinationales.

Plusieurs critères sont pris en compte : respect des droits de l'Homme, conditions de travail, santé et sécurité au travail, management de l'environnement, système de management de la qualité, corruption.



Utiliser des conditionnements éco-responsables

Nous utilisons des emballages exclusivement fabriqués à partir de matériaux recyclés que ce soit pour les boîtes à chaussures (80 % au minimum de matériaux recyclés), les notices d'utilisation ou le papier de soie (100 % recyclé) entourant les chaussures.

Calculer l'empreinte carbone des produits

Nous calculons l'empreinte carbone d'un nombre croissant de produits en utilisant la méthodologie décrite dans la norme internationale ISO 14067 ainsi que le logiciel Simapro, la base de données ecoinvent, des informations obtenues auprès des fournisseurs et nos propres données. Cela nous permet de mesurer, de comparer et d'améliorer la durabilité de nos produits. En affichant de manière transparente l'empreinte carbone de nos produits à l'aide de l'icône CO₂, nous vous offrons également un indicateur fiable pour le choix d'EPI plus respectueux de l'environnement.

Exemple : chaussures de sécurité RUN-R PLANET 100 HIGH



Date du calcul 09/2023*

* Informations : les valeurs sont arrondies à deux décimales. Calcul du transport : le transport du produit inclut une majoration de vente du groupe de produits. Méthode de calcul : IPCC 2021 GWP 100A (basé sur ISO 14067) Simapro 9.4.02 base de données Ecoinvent 3.8. Les valeurs de CO₂ mentionnées sont valables pour la période de calcul et peuvent être soumises à des modifications permanentes. Portée : cradle to customer. Unité : kg CO₂ eq

NOS TECHNOLOGIES

VOUS ÊTES NOS PREMIERS EXPERTS. C'EST EN ÉTUDIANT
VOS ATTENTES ET VOS BESOINS QUE NOUS CONCEVONS
LES PRODUITS QUI VOUS PROTÈGERONT AU QUOTIDIEN.

LES CHAUSSURES HECKEL OFFRENT DE NOMBREUSES
CARACTÉRISTIQUES DE SÉCURITÉ ET DE PROTECTION.
AFIN DE FACILITER LA COMPRÉHENSION DE CES
CARACTÉRISTIQUES, NOUS UTILISONS DIFFÉRENTS
PICTOGRAMMES.

**100 %
metal
free**

La chaussure entière ne présente
aucune partie métallique



**Embout de protection non
métallique**

Protège contre les chutes d'objets
jusqu'à 200 J et à la compression jusqu'à
15 000 Newton conformément à la norme
EN 20345 | 100 % amagnétique | indolore
grâce à sa forme ergonomique | extra
large | 20 % plus léger qu'un embout acier
conventionnel | conduit moins le chaud
et le froid qu'un embout métallique



Embout de protection acier

Protège contre les chutes d'objets
jusqu'à 200 J et à la compression
jusqu'à 15 000 Newton conformément
à la norme EN 20345



Semelle connectée TRAXxs

Chaussure certifiée pour une utilisation
avec la semelle XSole de TRAXxs pour
la protection des travailleurs isolés



Semelle anti-perforation non métallique

Résistance à la perforation jusqu'à
1 100 Newton conformément à la norme
EN 20345 | 100 % composite | flexible |
amagnétique | protège 100 % de la surface
du pied (contre 85 % en moyenne pour
les semelles en acier) | plus légère que les
semelles acier | conduit moins le chaud
et le froid qu'une semelle métallique



Semelle anti-perforation inox

Résistance à la perforation jusqu'à
1 100 Newton conformément à la norme
EN 20345



ESD

Conforme aux spécifications ESD
avec une résistance électrique comprise
entre 100 kiloohm et 100 mégaohm



Multi-largeurs

Chaussure disponible également en
largeurs 10 et 12, par le changement
de la semelle de propreté



TECHNOLOGIE DU CAOUTCHOUC MACSOLE®

Depuis 20 ans, nous développons notre propre technologie de semelage en caoutchouc : la technologie MACSOLE®. Les semelles MACSOLE® réalisées dans des mélanges exclusifs de caoutchouc nitrile offrent des performances inégalées de sécurité et de longévité jusque dans les conditions les plus extrêmes.



Durabilité

Les semelles MACSOLE® sont réalisées dans des mélanges uniques et exclusifs offrant des performances inégalées de résistance à l'abrasion, allongeant ainsi la durée de vie de nos produits.

Confort

Les propriétés naturelles d'élasticité du caoutchouc garantissent un amorti durable et diminuent la fatigue liée à la marche ou lorsque l'utilisateur est en position debout de manière prolongée.

Multi-usages

Résistantes et durables, les semelles en caoutchouc MACSOLE® sont extrêmement polyvalentes.



Adhérence

La formulation de notre caoutchouc MACSOLE® permet d'offrir une adhérence très supérieure aux exigences de la norme EN 13287.



Résistance thermique

La résistance exceptionnelle du caoutchouc MACSOLE® aux températures extrêmes garantit une isolation thermique inégalée contre le chaud et le froid. Seul le caoutchouc résiste à la chaleur par contact jusqu'à 300°C et permet de répondre à la norme HRD.

CHAUSSURES DE SÉCURITÉ AVEC SEMELLE CAOUTCHOUC MACSOLE®

MACSOLE® SPORT

La technologie MACSOLE® pour les personnes travaillant dans l'industrie légère, la logistique, l'industrie automobile, les services



MACSOLE® ADVENTURE 3.0

La technologie MACSOLE® pour les travaux extérieurs et les sols irréguliers



MACSOLE® PLUS 2.0

La technologie MACSOLE® idéale pour de multiples applications et un excellent rapport qualité/prix



MACSOLE® ASPHALT

La technologie MACSOLE® pour les travaux sur enrobés



Développement durable

L'ensemble des semelles MACSOLE® intègrent désormais **8 % de caoutchouc recyclé**, issu de rebuts de production, permettant ainsi d'économiser des ressources et de réduire les déchets, tout en maintenant les mêmes performances.

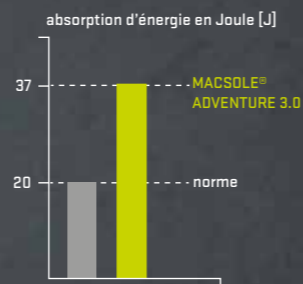
CONFORT & ANTI-FATIGUE TECHNOLOGIE MACABSORB



ABSORPTION D'ÉNERGIE

85%

supérieure à celle
prescrite par la norme
EN ISO 20345 : 2022



Insert EVA arrière

Insert EVA avant



UNE NOUVELLE DÉFINITION DE LA PERFORMANCE MACSOLE®

Les modèles de la gamme MACSOLE® ADVENTURE 3.0 associent les propriétés naturelles d'élasticité du caoutchouc à la technologie innovante MACABSORB : des inserts en mousse EVA sont placés à l'avant et à l'arrière du pied pour vous offrir une absorption des chocs largement supérieure aux exigences de la norme, un confort de port sensiblement amélioré et une fatigue réduite au niveau des pieds.



ULTRA LÉGER & AMORTI DURABLE

TECHNOLOGIE MACFOAM

En nous inspirant des matériaux utilisés dans le monde du sport, nous avons développé la technologie innovante de semelle intermédiaire MACFOAM en Phylon, un EVA compressé.

Moulé à une certaine température puis expansé, cet EVA dispose d'une structure inédite composée d'air et de matière solide qui en fait un matériau ultra léger doté d'un fort pouvoir d'absorption des chocs et d'une résilience exceptionnelle.



ABSORPTION DES CHOCS

présent sur toute la surface de la chaussure, MACFOAM constitue une couche supplémentaire dédiée à l'amorti



FLEXIBILITÉ

l'une des caractéristiques clé du Phylon est sa grande souplesse permettant ainsi d'accompagner le déroulé naturel du pied



LÉGÈRETÉ

grâce à la présence d'air dans sa structure, le Phylon est un matériau plus léger que tous les autres composants pour des performances supérieures

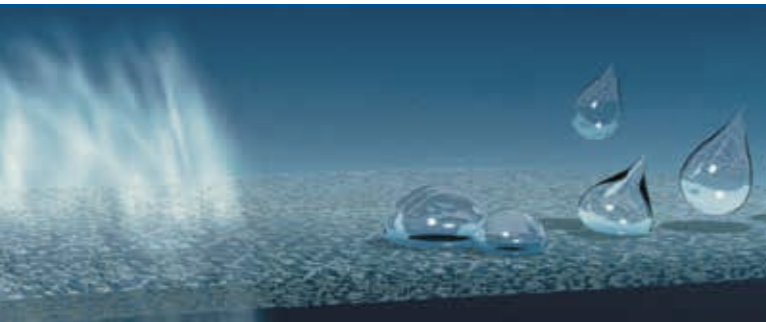


RÉSILIENCE

la couche confort MACFOAM conserve ses excellentes propriétés d'amorti tout au long de la durée de vie de la chaussure



IMPERMÉABILITÉ ET RESPIRABILITÉ



LA TECHNOLOGIE GORE-TEX

La membrane GORE-TEX est dotée de pores microscopiques 20 000 fois plus petits qu'une goutte d'eau, mais 700 fois plus grands qu'une molécule de vapeur d'eau. Elle permet ainsi d'évacuer la transpiration, tout en vous protégeant de la pluie et de la neige.

Les chaussures GORE-TEX gardent vos pieds au sec pour le plus grand des confort.

GORE-TEX UNE EXIGENCE AU-DELÀ DES NORMES

La technologie GORE-TEX dépasse de loin les exigences de la norme EN ISO 20345/347 en matière d'imperméabilité, de respirabilité et de durabilité.



Imperméabilité durable

Les chaussures GORE-TEX résistent jusqu'à 300 000 flexions (80 heures) dans l'eau jusqu'à la malléole sans laisser une seule goutte d'eau pénétrer dans la chaussure. La norme EN ISO 20344 nécessite uniquement 4 800 flexions (80 minutes) et autorise la pénétration de 3 cm² d'eau.



Respirabilité

Les matériaux utilisés dans les chaussures GORE-TEX ont une respirabilité jusqu'à six fois plus élevée que les valeurs exigées dans la norme EN ISO 20345/347.



Durabilité

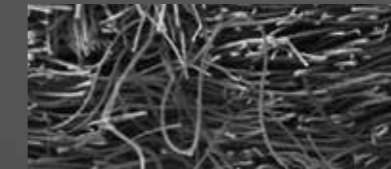
La doublure intérieure et les matériaux de la tige doivent résister à quatre fois plus de mouvements d'abrasion que ce qui est indiqué par la norme EN ISO.

CHAUSSURES GORE-TEX CONFORT ET ISOLATION

Pour les travaux en extérieur par très grand froid, les travaux en montagne ou les chambres froides, GORE-TEX a développé un nouveau laminé permettant d'obtenir une isolation thermique efficace tout en réduisant le poids de 15 % pour le même niveau de protection thermique.

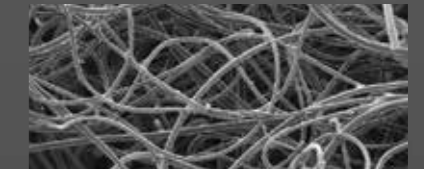
ISOLANT CLASSIQUE VERSUS NOUVEL ISOLANT GORE-TEX

Isolant classique

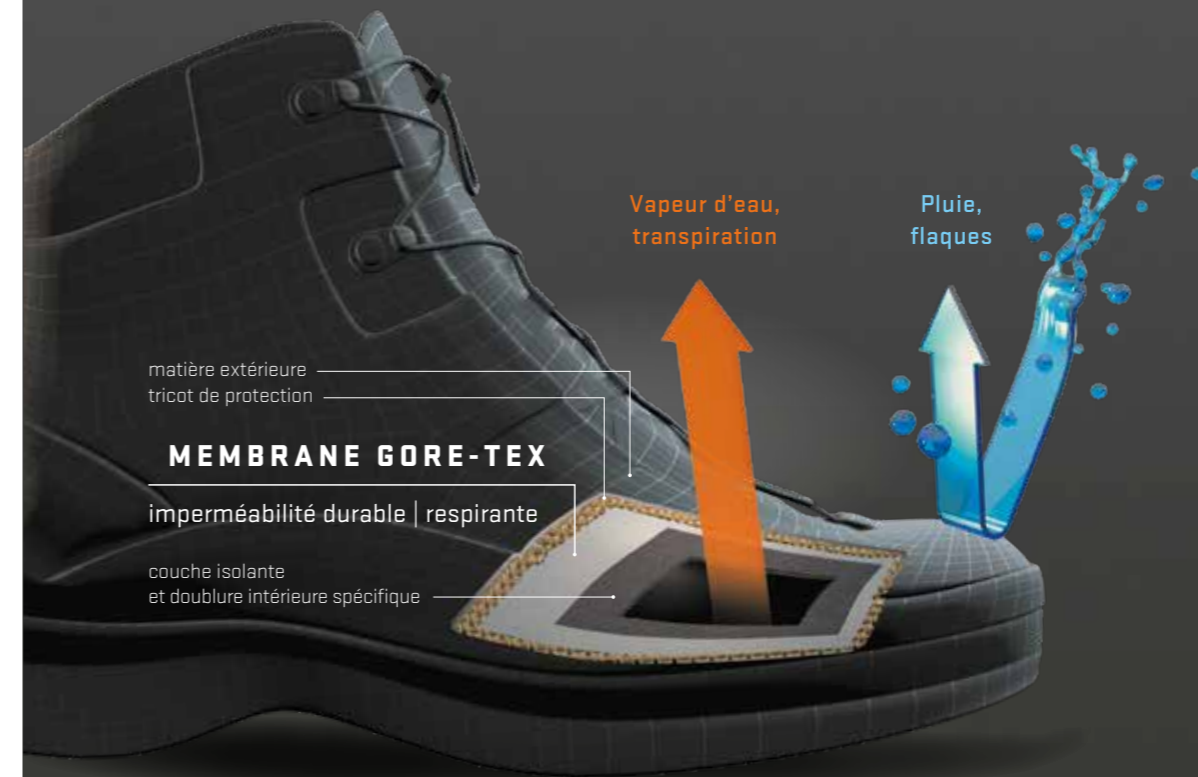


fibres solides et plus nombreuses **augmentant le poids** | structure 2D plate en couches superposées **empêchant l'air de pénétrer** | **perte de capacité d'isolation** quand comprimé | agglomération de fibres limitant la flexibilité et la souplesse

Nouvel isolant GORE-TEX



15 % plus léger | fibres creuses et moins nombreuses offrant **plus de légèreté** | structure 3D permettant d'emmagasiner l'air pour **plus d'isolation** | effet spirale assurant **flexibilité et confort**



AVEC LA MEMBRANE GORE-TEX, L'ISOLANT RESTE SEC

La membrane GORE-TEX, durablement imperméable et respirante, protège l'isolant contre toute pénétration d'eau provenant de l'extérieur.

En parallèle, la transpiration s'évacue facilement sous forme de vapeur d'eau.

L'isolant reste sec et conserve son efficacité. Vos pieds restent confortablement au sec.

Être mouillé c'est avoir froid, être au sec c'est avoir chaud !



PROTECTION DES MÉTATARSES

TECHNOLOGIE BREVETÉE

D30® utilise des technologies brevetées et exclusives, conçues à partir de fluide non-newtonien, pour fabriquer des matériaux souples et flexibles avec des propriétés d'absorption des chocs élevées.

D30® offre ainsi une solution ergonomique garantissant une protection métatarsienne sûre contre les impacts, une grande liberté de mouvement ainsi qu'un confort de port incomparable.

COMMENT FONCTIONNE LA TECHNOLOGIE D30® ?



Matière ultra flexible



Absorbe et dissout l'énergie de l'impact



Retour à l'état originel

CONFORT ET SÉCURITÉ RENFORCÉE

PIÈCE DE PROTECTION INTÉGRÉE DANS LA LANGUETTE

SOUPLE ET FLEXIBLE

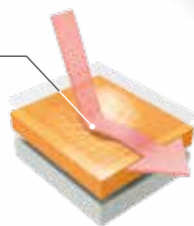
Sa forme ergonomique épouse la forme du pied pour une grande liberté de mouvement

FINE ET LÉGÈRE

Ajoute très peu de poids à la chaussure

RÉSISTE À UN IMPACT DE 100 JOULES

Marquage M selon la norme EN ISO 20345



RESPIRABILITÉ

Les géométries segmentées offrent une respirabilité et une circulation de l'air optimales.



THE BOA® FIT SYSTEM

UN RÉGLAGE RAPIDE, FACILE ET PRÉCIS

BOA® Fit System est un système d'ajustement innovant pour un maintien sur mesure. Développé à l'origine pour le monde du sport, la technologie BOA® Fit System appliquée aux chaussures de sécurité renforce tout à la fois la sécurité, le confort et les performances des utilisateurs.



FONCTIONNEMENT

Appuyer pour enclencher

Tourner pour serrer

Tirer pour desserrer rapidement

LES AVANTAGES BOA®

PERSONNALISÉ

Réalisez des micro ajustements sans effort

CONNECTÉ

Faire corps avec votre équipement, avec BOA® Fit System, gagnez en dextérité, réactivité et contrôle.

RAPIDE

Enfiler et retirer vos chaussures en un clin d'œil quelles que soient les conditions.

RÉSISTANT

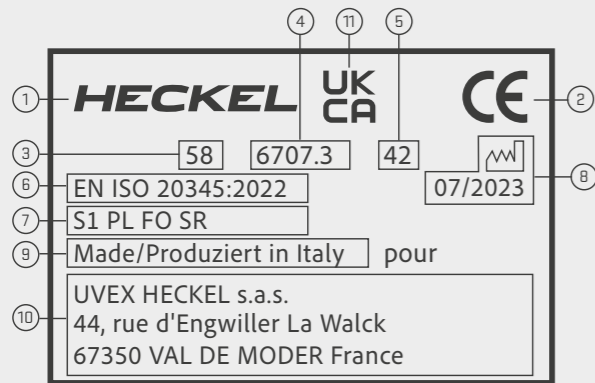
Testé dans les conditions les plus difficiles, BOA® Fit System est garanti pour tous les environnements de travail (sable, boue, huiles...).

LA GARANTIE BOA®

Les disques et lacets du BOA® Fit System sont garantis pour la durée de vie du produit dans lequel ils sont intégrés.

NORMES

MARQUAGE



Le marquage présent sur la chaussure comporte les indications suivantes :

- ① Fabricant ② Symbole CE ③ N° de référence du fabricant
- ④ Référence article ⑤ Pointure ⑥ Normes européennes
- ⑦ Niveau de protection ⑧ Date de fabrication au format mois/année
- ⑨ Pays d'origine ⑩ Adresse postale du fabricant
- ⑪ Marquage UKCA

ÉLECTROSTATIQUE

Le contrôle des charges électrostatiques indésirables joue un rôle important au sein de l'industrie. De plus en plus de personnes sont aujourd'hui amenées à travailler avec des procédés, substances ou objets à sensibilité électrostatique. Ces environnements de travail imposent souvent le port de chaussures de sécurité dans le cadre d'un système de dissipation des charges électrostatiques.


Indépendamment des divers procédés de mesure, la résistance transversale doit être comprise entre 100 kiloohms ($1,0 \times 10^5$ ohms) et 100 mégaohms (1×10^8 ohms) afin de satisfaire aux diverses normes pertinentes (p. ex. EN ISO 20345, EN 61340).

Tous les produits de ce catalogue qui satisfont à cette certification arborent le symbole ESD.



Ces produits sont également conformes aux spécifications relatives aux chaussures conductrices du règlement technique sur les substances dangereuses (TRGS) 727, "Prévention des risques d'inflammation dus aux charges électrostatiques".

Résistance transversale

Faible résistance (chaussures conductrices)	Chaussures antistatiques selon la norme EN ISO 20345 / EN ISO 20347	Résistance élevée (chaussures isolantes)
$R < 1 \times 10^5 \Omega$ (100 kiloohms)	$1 \times 10^5 \Omega \leq R \leq 1 \times 10^8 \Omega$ (100 kiloohms jusqu'à 1 gigaohms) Chaussures à dissipation électrostatique (ESD) selon les normes EN 61340-4-3 et EN 61340-5-1 	$R > 1 \times 10^9 \Omega$ (1 gigaohms)
	10^5 10^6 10^7 10^8 10^9	Ohms

NOUVELLE NORME EN ISO 20345:2022

Exigences fondamentales SB



Résistance de l'embout aux chocs 200 J et à la compression 15 KN



Résistance, innocuité et capacité des matériaux



Ergonomie et confort de la chaussure



Résistance au glissement (sol en céramique + glycérine)

Marquage selon la norme EN ISO 20345:2022

Symbole	Risque couvert	SB	S1	S1P	NEW S1PL	NEW S1PS	S2	S3	NEW S3L	NEW S3S	NEW S6	NEW S7	NEW S7L	NEW S7S
-	Exigences fondamentales	■	■	■	■	■	■	■	■	■	■	■	■	■
-	Arrière du talon fermé		■	■	■	■	■	■	■	■	■	■	■	■
E	Absorption d'énergie au talon		■	■	■	■	■	■	■	■	■	■	■	■
A	Antistatique		■	■	■	■	■	■	■	■	■	■	■	■
P	Résistance à la perforation Insert métallique Test sur pointe large 4,5 mm			■				■				■		
NEW PL	Résistance à la perforation Insert non métallique Test sur pointe large 4,5 mm				■				■				■	
NEW PS	Résistance à la perforation Insert non métallique Test sur pointe small 3,0 mm					■				■				■
NEW WPA	Tige résistante à la pénétration d'eau						■	■	■	■	■	■	■	■
WR	Intégralité de la chaussure résistante à la pénétration d'eau (étanchéité)										■	■	■	■
-	Semelle de marche à crampons							■	■	■		■	■	■

Exigences additionnelles



FD Résistance de la semelle aux hydrocarbures



CI Isolation du semelage contre le froid



HI Isolation du semelage contre le chaud



SC Résistance à l'abrasion du bout recouvert



HRO Résistance à la chaleur de la semelle d'usure



M Protection des métatarses



NEW LG Système de grip pour échelle (talon décroché)



NEW SR Résistance à la glisse (sol céramique + huile)



MACSOLE®
ADVENTURE
3.0

**LA GAMME MACSOLE® ADVENTURE 3.0,
 EST DÉDIÉE AUX TRAVAUX EXTÉRIEURS
 ET À TOUS CEUX QUI RECHERCHENT
 UN AUTHENTIQUE DESIGN OUTDOOR.**

Sa semelle en caoutchouc MACSOLE® ultra robuste et résistante à la glisse, son bout recouvert directement intégré, son système de maintien Agile Ankle Guard en font la gamme polyvalente par excellence. Dotées de la technologie MACABSORB, les chaussures de sécurité MACSOLE® ADVENTURE 3.0 offrent, en outre, une absorption des chocs et un confort durable sur tous les terrains.

Pour répondre à tous les besoins, les produits MACSOLE® ADVENTURE 3.0 offrent de nombreuses solutions techniques : imperméabilité et respirabilité grâce à la membrane GORE-TEX, technologie d'isolation thermique nouvelle génération GORE-TEX, protection métatarsienne légère et flexible et solution de fermeture simple et rapide BOA® Fit System.



01
Bout recouvert en caoutchouc (SC)
directement intégré | très résistant à l'abrasion | durée de vie prolongée de la chaussure | adapté aux personnes amenées à travailler accroupies ou à genoux

02
Agile Ankle Guard
pour un meilleur maintien du pied et de la cheville | limite le risque d'entorse

03
Technologie MACABSORB
absorption des chocs 85 % supérieure aux exigences de la norme | fatigue réduite



Semelle en caoutchouc MACSOLE® avec inserts EVA MACABSORB

résistance à la glisse **norme SR** | résistance aux huiles et aux hydrocarbures | résistance aux produits chimiques | résistance à la chaleur par contact jusqu'à 300°C (norme HRD) | antistatique

chaussant pointures françaises largeur 11

- 01** larges surfaces portantes pour une meilleure accroche
- 02** talon décroché spécial sols difficiles
- 03** profil GRIPSTEP pour échelles et escaliers
- 04** crampons profonds aux arêtes vives spécialement adaptés aux terrains accidentés
- 05** profil auto-nettoyant améliorant la résistance au glissement
- 06** lignes ergonomiques suivant le déroulé naturel du pied

Semelle de propreté

amovible | anatomique | fabriquée à partir de 55 % de matériaux recyclés | lavable à 30 °C

dessus en textile microfibre très résistant à l'abrasion | parfaite évacuation de la transpiration | séchage rapide | absorption des chocs à l'avant et à l'arrière



dessous mousse PU à cellules ouvertes avec une très grande capacité d'absorption et d'évacuation de l'humidité



Semelle anti-perforation non métallique

résistance à la perforation jusqu'à 1100 Newton conformément à la norme EN 20345 | 100 % composite | flexible | amagnétique | protège 100 % de la surface du pied (contre 85 % en moyenne pour les semelles en acier) | plus légère que les semelles acier | conduit moins le chaud et le froid qu'une semelle métallique



Embout de protection non métallique

protège contre les chutes d'objets jusqu'à 200 J et à la compression jusqu'à 15 000 Newton conformément à la norme EN 20345 | 100 % amagnétique | indolore grâce à sa forme ergonomique | extra large | 20 % plus léger qu'un embout acier conventionnel | conduit moins le chaud et le froid qu'un embout métallique



Développement durable

semelle extérieure, semelle intérieure fabriquées partiellement à partir de matériaux recyclés exempts de substances nocives selon la liste de substances interdites propre au groupe uvex



-30°C



MACULTIMATE 3.0 RANGER GTX S7L FO CI HI HRO SC SR

semelle caoutchouc MACSOLE® ADVENTURE 3.0 avec inserts EVA MACABSORB au talon et à l'avant du pied pour une meilleure absorption des chocs, bout recouvert directement intégré en caoutchouc | **tige** cuir pleine fleur huilé hydrofuge, système de maintien Agile Ankle Guard, fermeture avec passants et crochets et zip latéral, éléments réfléchissants | **doublure** GORE-TEX Confort & Isolation thermique | **embout** non métallique | semelle **anti-perforation** non métallique | **semelle de propreté** anatomique, absorbe et évacue efficacement la transpiration, absorption des chocs à l'avant et à l'arrière | **poids 850 g** en pointure 42

travaux extérieurs par grand froid, réseaux de transport, travaux en montagne, chambres froides, pétrole, gaz, mines, 100 % imperméable

POINTR **36 - 48** | EN 20345 : 2022
CODE PROT 67683





CI



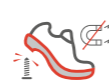
S7L



MACTRACK 3.0 GTX S7L FO CI HI HRO SC SR

semelle caoutchouc MACSOLE® ADVENTURE 3.0 avec inserts EVA MACABSORB au talon et à l'avant du pied pour une meilleure absorption des chocs, bout recouvert directement intégré en caoutchouc | **tige** cuir pleine fleur huilé hydrofuge, système de maintien Agile Ankle Guard | **doublure** GORE-TEX Performance Comfort Footwear | **embout** non métallique | semelle **anti-perforation** non métallique | **semelle de propreté** anatomique, absorbe et évacue efficacement la transpiration, absorption des chocs à l'avant et à l'arrière | **poids 780 g** en pointure 42

travaux extérieurs en milieux humides, BTP, réseaux de transport, énergie, chimie, espaces verts, 100% imperméable



100% metal free

POINTR **36 - 48** | EN 20345 : 2022
CODE PRDT 67643



MACEXPEDITION 3.0 HIGH S7L FO CI HI HRO SC SR

semelle caoutchouc MACSOLE® ADVENTURE 3.0 avec inserts EVA MACABSORB au talon et à l'avant du pied pour une meilleure absorption des chocs, bout recouvert directement intégré en caoutchouc | **tige** textile microfibre hydrofuge, système de maintien Agile Ankle Guard | **doublure** GORE-TEX Performance Comfort Footwear | **embout** non métallique | semelle **anti-perforation** non métallique | **semelle de propreté** anatomique, absorbe et évacue efficacement la transpiration, absorption des chocs à l'avant et à l'arrière | **poids 700 g** en pointure 42

travaux extérieurs en milieux humides, BTP, réseaux de transport, énergie, chimie, espaces verts, 100% imperméable



100% metal free

POINTR **36 - 48** | EN 20345 : 2022
CODE PRDT 67343





S7L



S1 PL



MACEXPEDITION 3.0 LOW BOA S7L FO CI HI HRO SC SR

semelle caoutchouc MACSOLE® ADVENTURE 3.0 avec inserts EVA MACABSORB au talon et à l'avant du pied pour une meilleure absorption des chocs, bout recouvert directement intégré en caoutchouc | **tige** textile microfibre hydrofuge | **BOA® Fit System** solution de fermeture simple, rapide, ajustement personnalisé | **doublure** GORE-TEX Performance Comfort Footwear | **embout** non métallique | **semelle anti-perforation** non métallique | **semelle de propreté** anatomique, absorbe et évacue efficacement la transpiration, absorption des chocs à l'avant et à l'arrière | **poids 660 g** en pointure 42

milieux extérieurs humides, espaces verts, 100 % imperméable

BOA® est une marque déposée de Boa Technology Inc.



POINTR **36 - 48** | EN 20345 : 2022
CODE PRDT 67393



MACWILD 3.0 LOW BOA S1 PL FO CI HI HRO SC SR

semelle caoutchouc MACSOLE® ADVENTURE 3.0 avec inserts EVA MACABSORB au talon et à l'avant du pied pour une meilleure absorption des chocs, bout recouvert directement intégré en caoutchouc | **tige** textile micromesh très respirant | **BOA® Fit System** solution de fermeture simple, rapide, ajustement personnalisé | **doublure** polyester mesh 3D | **embout** non métallique | **semelle anti-perforation** non métallique | **semelle de propreté** anatomique, absorbe et évacue efficacement la transpiration, absorption des chocs à l'avant et à l'arrière | **poids 660 g** en pointure 42

travaux sur sols irréguliers, milieux secs

BOA® est une marque déposée de Boa Technology Inc.



POINTR **36 - 48** | EN 20345 : 2022
CODE PRDT 67663





S3L



HRO



Date du calcul 05/2024*

MACCROSSROAD 3.0 LOW BOA S3L FO CI HI HRO SC SR

semelle caoutchouc MACSOLE® ADVENTURE 3.0 avec inserts EVA MACABSORB au talon et à l'avant du pied pour une meilleure absorption des chocs, bout recouvert directement intégré en caoutchouc | **tige** cuir pleine fleur huilé hydrofuge | **BOA® Fit System** solution de fermeture simple, rapide, ajustement personnalisé | **doublure** polyester mesh 3D | **embout** non métallique | **semelle anti-perforation** non métallique | **semelle de propreté** anatomique, absorbe et évacue efficacement la transpiration, absorption des chocs à l'avant et à l'arrière | **poids 670 g** en pointure 42

travaux sur sols irréguliers, milieux humides

POINTRE **36 - 48** | EN 20345 : 2022
CODE PRDT 67373

BOA® est une marque déposée de Boa Technology Inc.



MACCROSSROAD 3.0 HIGH BOA S3L FO CI HI HRO SC SR

semelle caoutchouc MACSOLE® ADVENTURE 3.0 avec inserts EVA MACABSORB au talon et à l'avant du pied pour une meilleure absorption des chocs, bout recouvert directement intégré en caoutchouc | **tige** cuir pleine fleur huilé hydrofuge, système de maintien Agile Ankle Guard | **BOA® Fit System** solution de fermeture simple, rapide, ajustement personnalisé | **doublure** polyester mesh 3D | **embout** non métallique | **semelle anti-perforation** non métallique | **semelle de propreté** anatomique, absorbe et évacue efficacement la transpiration, absorption des chocs à l'avant et à l'arrière | **poids 700 g** en pointure 42

travaux sur sols irréguliers, milieux humides

POINTRE **36 - 48** | EN 20345 : 2022
CODE PRDT 67363

BOA® est une marque déposée de Boa Technology Inc.



* Informations : les valeurs sont arrondies à deux décimales. Calcul du transport : le transport du produit inclut une majorité de vente du groupe de produits. Méthode de calcul : IPCC 2021 GWP-100A (basé sur ISO 14067) Simagro 3.4.02 base de données Ecoinvent 3.8. Les valeurs de CO₂ mentionnées sont valables pour la période de calcul et peuvent être soumises à des modifications permanentes. Portée : cradle to customer. Unité : kg CO₂ eq



MACCROSSROAD 3.0 LOW + HIGH META S3L FO M CI HI HRO SC SR

semelle caoutchouc MACSOLE® ADVENTURE 3.0 avec inserts EVA MACABSORB au talon et à l'avant du pied pour une meilleure absorption des chocs, bout recouvert directement intégré en caoutchouc | **tige** cuir pleine fleur huilé hydrofuge, système de maintien Agile Ankle Guard (HIGH) | **protection métatarsale D30® 100 J** intégrée dans la languette et très flexible | **doublure** polyester mesh 3D | **embout** non métallique | **semelle anti-perforation** non métallique | **semelle de propreté** anatomique, absorbe et évacue efficacement la transpiration, absorption des chocs à l'avant et à l'arrière | **poids 680 g** (LOW) et **740 g** (HIGH) en pointure 42

risque de chutes d'objet, énergie et environnement, construction, industrie lourde

D30® est une marque déposée de Design Blue Limited.



100% metal free



POINTR **36 - 48** | EN 20345 : 2022
CODE PRDT 67743 (LOW)
67353 (HIGH)



MACCROSSROAD BROWN 3.0 HIGH S3L FO CI HI HRO SC SR

semelle caoutchouc MACSOLE® ADVENTURE 3.0 avec inserts EVA MACABSORB au talon et à l'avant du pied pour une meilleure absorption des chocs, bout recouvert directement intégré en caoutchouc | **tige** cuir pleine fleur huilé hydrofuge, système de maintien Agile Ankle Guard | **doublure** polyester mesh 3D | **embout** non métallique | **semelle anti-perforation** non métallique | **semelle de propreté** anatomique, absorbe et évacue efficacement la transpiration, absorption des chocs à l'avant et à l'arrière | **poids 700 g** en pointure 42

travaux sur sols irréguliers, milieux humides



100% metal free



POINTR **36 - 48** | EN 20345 : 2022
CODE PRDT 67303





SC



HRO



Date du calcul 05/2024*

11,34 kg

CO₂

* Informations : les valeurs sont arrondies à deux décimales. Calcul du transport : le transport du produit inclut une majoration de vente du groupe de produits. Méthode de calcul : IPCC 2021 GWP 100A (basé sur ISO 14067) Simapro 9.4.02 base de données Ecoinvent 3.8. Les valeurs de CO₂ mentionnées sont valables pour la période de calcul et peuvent être soumises à des modifications permanentes. Portée : cradle to customer. Unité : kg CO₂ eq

11,34 kg

Date du calcul 05/2024*

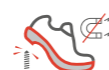
CO₂

MACCROSSROAD 3.0 LOW S3L FO CI HI HRO SC SR

semelle caoutchouc MACSOLE® ADVENTURE 3.0 avec inserts EVA MACABSORB au talon et à l'avant du pied pour une meilleure absorption des chocs, bout recouvert directement intégré en caoutchouc | **tige** cuir pleine fleur huilé hydrofuge | **doublure** polyester mesh 3D | **embout** non métallique | **semelle anti-perforation** non métallique | **semelle de propreté** anatomique, absorbe et évacue efficacement la transpiration, absorption des chocs à l'avant et à l'arrière | **poids 650 g** en pointure 42

travaux sur sols irréguliers, milieux humides

POINTR **36 - 48** | EN 20345 : 2022
CODE PRDT 67323



100% metal free



MACCROSSROAD 3.0 HIGH S3L FO CI HI HRO SC SR

semelle caoutchouc MACSOLE® ADVENTURE 3.0 avec inserts EVA MACABSORB au talon et à l'avant du pied pour une meilleure absorption des chocs, bout recouvert directement intégré en caoutchouc | **tige** cuir pleine fleur huilé hydrofuge, système de maintien Agile Ankle Guard | **doublure** polyester mesh 3D | **embout** non métallique | **semelle anti-perforation** non métallique | **semelle de propreté** anatomique, absorbe et évacue efficacement la transpiration, absorption des chocs à l'avant et à l'arrière | **poids 700 g** en pointure 42

travaux sur sols irréguliers, milieux humides

POINTR **35 - 51** | EN 20345 : 2022
CODE PRDT 67313



100% metal free





MACEXPLORE BROWN 3.0 RANGER INOX S3 FO CI HI HRO SC SR

semelle caoutchouc MACSOLE® ADVENTURE 3.0 avec inserts EVA MACABSORB au talon et à l'avant du pied pour une meilleure absorption des chocs, bout recouvert directement intégré en caoutchouc | **tige** cuir pleine fleur huilé hydrofuge, système de maintien Agile Ankle Guard | **doublure** polyester mesh 3D | **embout** non métallique | semelle **anti-perforation** inox | **semelle de propreté** anatomique, absorbe et évacue efficacement la transpiration, absorption des chocs à l'avant et à l'arrière | **poids 800 g** en pointure 42

BTP, pétrole et gaz, off-shore, industrie lourde, chimie, milieux humides



POINTR **36 - 48** | EN 20345 : 2022
CODE PRDT 62773



MACEXPLORE BLACK 3.0 RANGER ZIPPER S3L FO CI HI HRO SC SR

semelle caoutchouc MACSOLE® ADVENTURE 3.0 avec inserts EVA MACABSORB au talon et à l'avant du pied pour une meilleure absorption des chocs, bout recouvert directement intégré en caoutchouc | **tige** cuir pleine fleur huilé hydrofuge, système de maintien Agile Ankle Guard, fermeture avec passants et crochets et zip latéral | **doublure** polyester mesh 3D | **embout** non métallique | semelle **anti-perforation** non métallique | **semelle de propreté** anatomique, absorbe et évacue efficacement la transpiration, absorption des chocs à l'avant et à l'arrière | **poids 830 g** en pointure 42

pétrole et gaz, off-shore, BTP, industrie lourde, chimie, milieux humides



POINTR **36 - 48** | EN 20345 : 2022
CODE PRDT 67673





MACSOLE®
SPORT

LA GAMME MACSOLE® SPORT EST LARGEMENT INSPIRÉE DU MONDE DU SPORT AUSSI BIEN DANS SON DESIGN QUE DANS LES PERFORMANCES QU'ELLE PROPOSE.

La technologie innovante de semelle intermédiaire MACFOAM garantit légèreté, flexibilité ainsi qu'une absorption des chocs haute performance.

Cette gamme s'adresse aux personnes amenées à marcher beaucoup ou rester debout de manière prolongée dans les métiers de la logistique, dans les collectivités, l'industrie légère ou pour les artisans.



01
Couche confort MACFOAM
absorption des chocs haute performance, légèreté et flexibilité tout au long de la durée de vie de la chaussure



02
Langnette superlight tongue
ultra fine et légère | gestion climatique renforcée | soufflets évitant l'intrusion de matériaux à l'intérieur de la chaussure

03
Bout recouvert en caoutchouc (SC)
durée de vie prolongée de la chaussure | adapté aux personnes amenées à **travailler accoupiées ou à genoux**



Semelle caoutchouc MACSOLE® avec couche confort MACFOAM

résistance à la glisse **norme SR** | résistance aux **huiles et aux hydrocarbures** | résistance aux **produits chimiques** | résistance à la chaleur par contact **jusqu'à 300°C** (norme HRO) | **antistatique**

chaussant **pointures françaises largeur 11**

- 01** encoches avant pour une meilleure accroche en phase de propulsion
- 02** crampons multipliés sur les côtés de la semelle pour offrir plus d'adhérence
- 03** profil GRIPSTEP pour échelles et escaliers
- 04** profil moderne et typé sport pour accompagner le déroulé naturel du pied
- 05** encoches arrière pour une meilleure accroche en phase d'attaque

Semelle de propreté*

amovible | anatomique | fabriquée à partir de 55 % de matériaux recyclés | lavable à 30 °C

dessus en textile microfibre très résistant à l'abrasion | parfaite évacuation de la transpiration | séchage rapide | absorption des chocs à l'avant et à l'arrière



dessous mousse PU à cellules ouvertes avec une très grande capacité d'absorption et d'évacuation de l'humidité

* pour les modèles 67453, 67403, 67443, 67473 et 67433



Semelle anti-perforation non métallique

résistance à la perforation jusqu'à **1100 Newton** conformément à la norme EN 20345 | **100 % composite** | **flexible** | **amagnétique** | **protège 100 % de la surface du pied** (contre 85 % en moyenne pour les semelles en acier) | **plus légère** que les semelles acier | **conduit moins le chaud et le froid** qu'une semelle métallique



Embout de protection non métallique

protège contre les chutes d'objets jusqu'à **200 J** et à la compression jusqu'à **15 000 Newton** conformément à la norme EN 20345 | **100 % amagnétique** | **indolore** grâce à sa forme ergonomique | **extra large** | **20 % plus léger** qu'un embout acier conventionnel | **conduit moins le chaud et le froid** qu'un embout métallique



Développement durable

semelle extérieure, semelle intérieure et contrefort fabriqués entièrement ou partiellement à partir de matériaux recyclés exempts de substances nocives selon la liste de substances interdites propre au groupe uvex



S1 PL



SR

**MS 100 HIGH** S1 PL FO HRO SC SR

semelle caoutchouc MACSOLE® SPORT adhérente et robuste | **semelle intermédiaire** MACFOAM pour absorption des chocs haute performance, flexibilité et légèreté renforcées | **tige** textile micromesh très respirant, bout recouvert en TPU renforcé | **doublure** polyester mesh 3D | **languette** superlight tongue ultra fine | **embout** non métallique | **semelle anti-perforation** non métallique | **semelle de propreté** anatomique, absorbe et évacue efficacement la transpiration, absorption des chocs à l'avant et à l'arrière | **poids 525 g** en pointure 42

**100% metal free**

artisans, industrie légère, logistique, transport, services, collectivités, milieux secs

POINTR **36 - 48** | EN 20345 : 2022
CODE PRDT 67453

**MS 100 LOW** S1 PL FO HRO SC SR

semelle caoutchouc MACSOLE® SPORT adhérente et robuste | **semelle intermédiaire** MACFOAM pour absorption des chocs haute performance, flexibilité et légèreté renforcées | **tige** textile micromesh très respirant, bout recouvert en TPU renforcé | **doublure** polyester mesh 3D | **languette** superlight tongue ultra fine | **embout** non métallique | **semelle anti-perforation** non métallique | **semelle de propreté** anatomique, absorbe et évacue efficacement la transpiration, absorption des chocs à l'avant et à l'arrière | **poids 500 g** en pointure 42

**100% metal free**

artisans, industrie légère, logistique, transport, services, collectivités, milieux secs

POINTR **36 - 48** | EN 20345 : 2022
CODE PRDT 67403





SANDAL



SC



MS 110 SANDAL S1 PL FO HRO SC SR

semelle caoutchouc MACSOLE® SPORT adhérente et robuste | **semelle intermédiaire** MACFOAM pour absorption des chocs haute performance, flexibilité et légèreté renforcées | **tige** microfibre très respirant et larges perforations pour une parfaite ventilation, bout recouvert en TPU renforcé, bride ajustable avec système de fermeture et d'ouverture rapide | **doublure** polyester mesh 3D | **languette** superlight tongue ultra fine | **embout** non métallique | **semelle anti-perforation** non métallique | **semelle de propreté** anatomique, absorbe et évacue efficacement la transpiration, absorption des chocs à l'avant et à l'arrière | **poids 550 g** en pointure 42



100%
metal
free

artisans, industrie légère, logistique, transport, services, collectivités, milieux chauds et secs

POINTR 36-48 | EN 20345 : 2022
CODE PRDT 67443



MS 300 LOW + HIGH S3L FO HRO SC SR

semelle caoutchouc MACSOLE® SPORT adhérente et robuste | **semelle intermédiaire** MACFOAM pour absorption des chocs haute performance, flexibilité et légèreté renforcées | **tige** cuir pleine fleur huilé hydrofuge, bout recouvert en caoutchouc | **doublure** polyester mesh 3D | **languette** superlight tongue ultra fine | **embout** non métallique | **semelle anti-perforation** non métallique | **semelle de propreté** anatomique, absorbe et évacue efficacement la transpiration, absorption des chocs à l'avant et à l'arrière | **poids 540 g** (LOW) et **590 g** (HIGH) en pointure 42



100%
metal
free

artisans, industrie légère, logistique, transport, services, collectivités, milieux humides

POINTR 36 - 48 | EN 20345 : 2022
CODE PRDT 67473 (LOW)
67433 (HIGH)





S1 PL



S3L

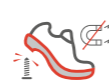


MS 10 LOW S1 PL FO HRO SR

semelle caoutchouc MACSOLE® SPORT adhérente et robuste | **semelle intermédiaire** MACFOAM pour absorption des chocs haute performance, flexibilité et légèreté renforcées | **tige** textile, bout recouvert en film TPU | **doublure** polyester mesh 3D | **embout** non métallique | **semelle anti-perforation** non métallique | **semelle de propreté** anatomique, absorbe et évacue efficacement la transpiration | **poids 460 g** en pointure 42

artisans, industrie légère, logistique, transport, services, collectivités, milieux secs

POINTR 36-48 | EN ISO 20345 : 2022
CODE PRDT 67603



100%
metal
free

MS 30 LOW + HIGH S3L FO HRO SR

semelle caoutchouc MACSOLE® SPORT adhérente et robuste | **semelle intermédiaire** MACFOAM pour absorption des chocs haute performance, flexibilité et légèreté renforcées | **tige** cuir huilé et microfibre hydrofuges | **doublure** polyester mesh 3D | **embout** non métallique | **semelle anti-perforation** non métallique | **semelle de propreté** anatomique, absorbe et évacue efficacement la transpiration | **poids 500 g** (LOW) et **520 g** (HIGH) en pointure 42

artisans, industrie, logistique, transport, services, collectivités, milieux humides

POINTR 36 - 48 | EN ISO 20345 : 2022
CODE PRDT 67623 (LOW)
67633 (HIGH)



100%
metal
free



RUN-R

**RUN-R EST LA GAMME IDÉALE
POUR LES PERSONNES À LA RECHERCHE
D'UN PRODUIT LÉGER, SOUPLE,
AU DESIGN SPORT.**

100 % non métalliques, dotées d'une semelle ultra flexible et adhérente (SR) et de matériaux respirants, les chaussures de sécurité RUN-R s'adressent aux artisans, aux personnes travaillant dans la logistique, aux collectivités et à l'industrie légère.

Plus responsables sans jamais compromettre ni la sécurité ni le confort, les modèles RUN-R PLANET intègrent, en outre, de nombreux matériaux recyclés représentant entre 17 et 24 % selon la norme EN ISO 14021.



01
Film TPU
meilleure résistance à l'abrasion

02
Langnette textile
respirabilité optimale | soufflets évitant l'intrusion de matériaux

03
Semelle en PU2D
excellente absorption des chocs et légèreté



Semelle en PU2D

résistance à la glisse **norme SR** | résistance aux **huiles et aux hydrocarbures** | résistance aux **produits chimiques** | **antistatique** | **flexibilité** et **absorption des chocs** optimales

chaussant **pointures françaises largeur 11**



- 01** rainures arrière améliorant l'adhérence lors du premier contact du talon avec le sol
- 02** semelle en PU double densité pour une excellente absorption des chocs et légèreté
- 03** profil GRIPSTEP pour échelles et escaliers
- 04** profil auto-nettoyant améliorant la résistance au glissement
- 05** blocs de profil aux arêtes vives pour une meilleure accroche
- 06** larges surfaces portantes
- 07** rainures avant pour une meilleure accroche

Semelle de propreté

amovible | anatomique | fabriquée à partir de 75 % de matériaux recyclés | lavable à 30°C

dessus en polyester avec très bonne résistance à l'abrasion et absorption de l'humidité | séchage rapide | absorption des chocs à l'avant et à l'arrière | profil massant au niveau de la voûte plantaire



dessous en mousse PU à cellules ouvertes pour une très grande capacité d'absorption et d'évacuation de l'humidité



Semelle anti-perforation non métallique

résistance à la perforation jusqu'à **1100 Newton** conformément à la norme EN 20345 | **100 % composite** | **flexible** | **amagnétique** | **protège 100 % de la surface du pied** (contre 85 % en moyenne pour les semelles en acier) | **plus légère** que les semelles acier | **conduit moins le chaud et le froid** qu'une semelle métallique



Embout de protection non métallique

protège contre les chutes d'objets jusqu'à **200 J** et à la compression jusqu'à **15 000 Newton** conformément à la norme EN 20345 | **100 % amagnétique** | **indolore** grâce à sa forme ergonomique | **extra large** | **20 % plus léger** qu'un embout acier conventionnel | **conduit moins le chaud et le froid** qu'un embout métallique



Développement durable

tige, doublure, lacets, semelle intérieure et semelle anti-perforation fabriqués entièrement ou partiellement à partir de matériaux recyclés (RUN-R PLANET) semelle intérieure fabriquée partiellement à partir de matériaux recyclés (RUN-R) exemptes de substances nocives selon la liste de substances interdites propre au groupe uvex



SR



S1 PL



Date du calcul 09/2023*

* Informations: les valeurs sont arrondies à deux décimales. Calcul du transport: le transport du produit inclut une majoration de vente au groupe de produits. Méthode de calcul: IPCC 2021 GWP 100A (basé sur ISO 14067) Simapro 9.4.02 basé de données Ecoinvent 3.8. Les valeurs de CO₂ mentionnées sont valables pour le période de calcul et peuvent être soumises à des modifications permanentes. Portée: cradle to customer. Unité: kg CO₂ eq



Date du calcul 09/2023*

* Informations: les valeurs sont arrondies à deux décimales. Calcul du transport: le transport du produit inclut une majoration de vente au groupe de produits. Méthode de calcul: IPCC 2021 GWP 100A (basé sur ISO 14067) Simapro 9.4.02 basé de données Ecoinvent 3.8. Les valeurs de CO₂ mentionnées sont valables pour le période de calcul et peuvent être soumises à des modifications permanentes. Portée: cradle to customer. Unité: kg CO₂ eq

RUN-R PLANET 100 HIGH S1 PL FO SR

semelle PU2D, adhérente, absorption des chocs | **tige** polyester recyclé et film TPU pour une meilleure résistance à l'abrasion | **lacets** recyclés | **doublure** polyester recyclé et fibres de bambou offrant d'excellentes propriétés d'absorption de l'humidité | **embout** non métallique | **semelle anti-perforation** non métallique | **semelle de propreté** anatomique avec absorbeurs de chocs à l'avant et à l'arrière | **poids 520 g** en pointure 42

artisans, industrie légère, logistique, services, automobile, industrie électronique, milieux secs

POINTR **35 - 48** | EN 20345 : 2022
CODE PRDT 67503



100% metal free



RUN-R PLANET 100 LOW S1 PL FO SR

semelle PU2D, adhérente, absorption des chocs | **tige** polyester recyclé et film TPU pour une meilleure résistance à l'abrasion | **easy lock system**: système de laçage rapide | **doublure** polyester recyclé et fibres de bambou offrant d'excellentes propriétés d'absorption de l'humidité | **embout** non métallique | **semelle anti-perforation** non métallique | **semelle de propreté** anatomique avec absorbeurs de chocs à l'avant et à l'arrière | **poids 500 g** en pointure 42

artisans, industrie légère, logistique, services, automobile, industrie électronique, milieux secs

POINTR **35 - 48** | EN 20345 : 2022
CODE PRDT 67073



100% metal free





S3L



ESD



Date du calcul 09/2023*

* Informations : les valeurs sont arrondies à deux décimales. Calcul du transport : le transport du produit inclut une majoration de vente du groupe de produits. Méthode de calcul : IPCC 2021 GWP 100A (basé sur ISO 14067) Simapro 9.4.02 base de données Ecoinvent 3.8. Les valeurs de CO₂ mentionnées sont valables pour la période de calcul et peuvent être soumises à des modifications permanentes. Portée : cradle to customer. Unité : kg CO₂ eq



Date du calcul 09/2023*

* Informations : les valeurs sont arrondies à deux décimales. Calcul du transport : le transport du produit inclut une majoration de vente du groupe de produits. Méthode de calcul : IPCC 2021 GWP 100A (basé sur ISO 14067) Simapro 9.4.02 base de données Ecoinvent 3.8. Les valeurs de CO₂ mentionnées sont valables pour la période de calcul et peuvent être soumises à des modifications permanentes. Portée : cradle to customer. Unité : kg CO₂ eq

RUN-R PLANET 300 HIGH S3L FO SR

semelle PU2D, adhérente absorption des chocs | **tige** microfibre recyclée hydrofuge et film TPU pour une meilleure résistance à l'abrasion | **lacets** recyclés | **doublure** polyester recyclé et fibres de bambou offrant d'excellentes propriétés d'absorption de l'humidité | **embout** non métallique | **semelle anti-perforation** non métallique | **semelle de propreté** anatomique avec absorbeurs de chocs à l'avant et à l'arrière | **poids 520 g** en pointure 42

artisans, industrie légère, logistique, services, automobile, industrie électronique, milieux humides

POINTR **35 - 48** | EN 20345 : 2022
CODE PRDT 67593



100% metal free



RUN-R PLANET 300 LOW S3L FO SR

semelle PU2D, adhérente absorption des chocs | **tige** microfibre recyclée hydrofuge et film TPU pour une meilleure résistance à l'abrasion | **easy lock system** : système de laçage rapide | **doublure** polyester recyclé et fibres de bambou offrant d'excellentes propriétés d'absorption de l'humidité | **embout** non métallique | **semelle anti-perforation** non métallique | **semelle de propreté** anatomique avec absorbeurs de chocs à l'avant et à l'arrière | **poids 500 g** en pointure 42

artisans, industrie, logistique, services, automobile, industrie électronique, milieux humides

POINTR **35 - 48** | EN 20345 : 2022
CODE PRDT 67583



100% metal free



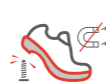


RUN-R 100 LOW S1 PL FO SR

semelle PU2D, adhérente, absorption des chocs | **tige** mesh et structure de maintien TPU pour une meilleure résistance à l'abrasion | **easy lock system** : système de laçage rapide | **doublure** polyester mesh 3D, respirante, absorbante et séchage rapide | **embout** non métallique | semelle **anti-perforation** non métallique | **semelle de propreté** anatomique avec absorbeurs de chocs à l'avant et à l'arrière | **poids 550 g** en pointure 42

artisans, industrie légère, logistique, services, milieux secs

POINTR **37 - 48** | EN 20345 : 2022
CODE PRDT 62583



100% metal free

RUN-R 200 S1 PL FO SR

semelle PU2D, adhérente, absorption des chocs | **tige** microfibre et film TPU pour une meilleure résistance à l'abrasion | **doublure** polyester mesh 3D, respirante, absorbante et séchage rapide | **embout** non métallique | semelle **anti-perforation** non métallique | **semelle de propreté** anatomique avec absorbeurs de chocs à l'avant et à l'arrière | **poids 560 g** en pointure 42

artisans, industrie légère, logistique, services, milieux secs

POINTR **37 - 48** | EN 20345 : 2022
CODE PRDT 62593



100% metal free



S3L



SR



RUN-R 300 LOW + HIGH S3L FO SR

semelle PU2D, adhérente, absorption des chocs | **tige** cuir nubuck huilé hydrofuge | **doublure** polyester mesh 3D, respirante, absorbante et séchage rapide | **embout** non métallique | **semelle anti-perforation** non métallique | **semelle de propreté** anatomique avec absorbeurs de chocs à l'avant et à l'arrière | **poids 575 g** (LOW) et **590 g** (HIGH) en pointure 42

artisans, industrie, logistique, services, collectivités, milieux humides

POINTR **37 - 48** | EN 20345 : 2022
CODE PRDT 62603 (LOW)
62663 (HIGH)



100%
metal
free

RUN-R 400 LOW + HIGH S3L FO SR

semelle PU2D, adhérente absorption des chocs | **tige** cuir pleine fleur grainé hydrofuge | **doublure** polyester mesh 3D, respirante, absorbante et séchage rapide | **embout** non métallique | **semelle anti-perforation** non métallique | **semelle de propreté** anatomique avec absorbeurs de chocs à l'avant et à l'arrière | **poids 550 g** (LOW) et **570 g** (HIGH) en pointure 42

artisans, industrie, logistique, services, collectivités, milieux humides

POINTR **37 - 48** | EN 20345 : 2022
CODE PRDT 62653 (LOW)
62613 (HIGH)



100%
metal
free



SUXXEED
OFFROAD

LA GAMME SUXXEED OFFROAD A ÉTÉ DÉVELOPPÉE POUR RÉPONDRE PLUS PARTICULIÈREMENT AUX PERSONNES ÉVOLUANT SUR LES TERRAINS DIFFICILES, QUE CE SOIT HUMIDES, BOUEUX OU ACCIDENTÉS.

Son design outdoor, sa semelle tout-terrain et son bout recouvert injecté en polyuréthane offrent une grande polyvalence d'utilisation dans les secteurs du bâtiment, des travaux publics et de l'énergie.



01
Système de fermeture

par passants et crochets non métalliques

02
Nombre de coutures réduit

limite les points de pression lors de la flexion pour plus de confort | améliore la résistance à la pénétration de liquides

03
Bout recouvert injecté en PU (SC)

durée de vie prolongée de la chaussure | adapté aux personnes amenées à **travailler accroupies ou à genoux**



Semelle en PU20

résistance à la glisse **norme SR** | résistance aux **huiles et aux hydrocarbures** | résistance aux **produits chimiques** | **antistatique** | **flexibilité** et **absorption** des chocs optimales

chaussant **pointures françaises largeur 11**

- 01** rainures arrière améliorant l'adhérence lors du premier contact du talon avec le sol
- 02** semelle en PU double densité pour une excellente absorption des chocs et légèreté
- 03** talon décroché
- 04** profil GRIPSTEP pour échelles et escaliers
- 05** blocs de profil aux arêtes vives pour une meilleure accroche
- 06** larges surfaces portantes
- 07** profil auto-nettoyant améliorant la résistance au glissement
- 08** rainures avant pour une meilleure accroche

Semelle de propreté

amovible | anatomique | antistatique | fabriquée à partir de 56 % de matériaux recyclés

dessus en textile non tissé avec très bonne résistance à l'abrasion et absorption de l'humidité | séchage rapide



dessous en mousse PU à cellules ouvertes avec une très grande capacité d'absorption de l'humidité | séchage rapide



Semelle anti-perforation non métallique

résistance à la perforation jusqu'à **1100 Newton** conformément à la norme EN 20345 | **100 % composite** | **flexible** | **amagnétique** | **protège 100 % de la surface du pied** (contre 85 % en moyenne pour les semelles en acier) | **plus légère** que les semelles acier | **conduit moins le chaud et le froid** qu'une semelle métallique



Embout de protection non métallique

protège contre les chutes d'objets jusqu'à **200 J** et à la compression jusqu'à **15 000 Newton** conformément à la norme EN 20345 | **100 % amagnétique** | **indolore** grâce à sa forme ergonomique | **extra large** | **20 % plus léger** qu'un embout acier conventionnel | **conduit moins le chaud et le froid** qu'un embout métallique



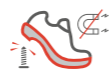
Développement durable

semelle intérieure et contrefort fabriqués entièrement ou partiellement à partir de matériaux recyclés exempts de substances nocives selon la liste de substances interdites propre au groupe uvex



SUXXEED OFFROAD BLACK HIGH + LOW S3L FO LG CI SC SR

semelle PU2D, très adhérente, profil auto-nettoyant, très bonne absorption des chocs, bout recouvert injecté en PU | **tige** cuir fleur huilé hydrofuge, insert microfibre, col et soufflet matelassés hydrofuges, éléments réfléchissants, système de fermeture par passants et crochets non métalliques | **doublure** mesh 3D, respirante, absorbante et à séchage rapide | **embout** non métallique | semelle **anti-perforation** non métallique | **semelle de propreté** anatomique avec dessous mousse à cellules ouvertes d'une très grande capacité d'absorption de l'humidité | **poids 630 g** (LOW) et **710 g** (HIGH) en pointure 42



100%
metal
free



bâtiment et travaux publics, énergie, industrie générale, logistique, maintenance, milieux humides

POINTR **36 - 48** | EN 20345 : 2022
CODE PRDT 67283 (LOW)
67203 (HIGH)

SUXXEED OFFROAD RANGER S3L FO LG CI SC SR

semelle PU2D, très adhérente, profil auto-nettoyant, très bonne absorption des chocs, bout recouvert injecté en PU | **tige** cuir fleur huilé hydrofuge, système de fermeture par passants et crochets non métalliques | **doublure** mesh 3D, respirante, absorbante et à séchage rapide | **embout** non métallique | semelle **anti-perforation** non métallique | **semelle de propreté** anatomique avec dessous mousse à cellules ouvertes d'une très grande capacité d'absorption de l'humidité | **poids 800 g** en pointure 42



100%
metal
free



bâtiment et travaux publics, énergie, industrie générale, logistique, maintenance, milieux humides

POINTR **36 - 48** | EN 20345 : 2022
CODE PRDT 67233



SUXXEED OFFROAD HIGH + LOW S3L FO LG CI SC SR

semelle PU2D, très adhérente, profil auto-nettoyant, très bonne absorption des chocs, bout recouvert injecté en PU | **tige** cuir fleur huilé hydrofuge, insert microfibre, col et soufflet matelassés hydrofuges, éléments réfléchissants, système de fermeture par passants et crochets non métalliques | **doublure** mesh 3D, respirante, absorbante et à séchage rapide | **embout** non métallique | **semelle anti-perforation** non métallique | **semelle de propreté** anatomique avec dessous mousse à cellules ouvertes d'une très grande capacité d'absorption de l'humidité | **poids 630 g** (LOW) et **710 g** (HIGH) en pointure 42

bâtiment et travaux publics, énergie, industrie générale, logistique, maintenance, milieux humides

POINTR **36 - 48** | EN 20345 : 2022
CODE PRDT 62743 (LOW)
62733 (HIGH)



100% metal free



SUXXEED OFFROAD RIGGER INOX S3 FO LG CI SC SR + SNOW S3L FO LG CI SC SR

semelle PU2D, très adhérente, profil auto-nettoyant, très bonne absorption des chocs, bout recouvert injecté en PU | **tige** cuir fleur huilé hydrofuge, insert microfibre, éléments réfléchissants, anses de préhension très larges | **doublure** molleton pour l'isolation thermique (SNOW) | **embout** non métallique | **semelle anti-perforation** inox (RIGGER INOX) et non métallique (SNOW) | **semelle de propreté** natomique avec dessous mousse à cellules ouvertes d'une très grande capacité d'absorption de l'humidité | **poids 810 g** (RIGGER INOX) et **800 g** (SNOW) en pointure 42

bâtiment et travaux publics, énergie, industrie générale, logistique, maintenance, milieux humides, conditions hivernales (SNOW)

POINTR **36 - 48** | EN ISO 20345 : 2011
CODE PRDT 62723 (RIGGER INOX)
62753 (SNOW)



100% metal free





SUXXEED

LA GAMME SUXXEED SE CARACTÉRISE PAR UN TRÈS BON AMORTI ET UNE ADHÉRENCE EXCEPTIONNELLE EN TOUTE SAISON ET SUR TOUTES LES SURFACES.

Très polyvalents et totalement amagnétiques, les produits de la gamme SUXXEED s'adressent aux secteurs de l'artisanat, de l'industrie, de la logistique, des services collectifs, de la maintenance et du nettoyage industriel.



01
Soft confort

haut de tige souple | mousse confort épaisse | doublure intérieure Climate Airmesh

02
Semelle en PU2D

excellente absorption des chocs et légèreté



Semelle en PU2D

résistance à la glisse **norme SRC** |
résistance aux **huiles et aux hydrocarbures** |
résistance aux **produits chimiques** | **antistatique** |
excellente absorption des chocs et légèreté

chaussant **pointures françaises** largeur 11

- 01** rainures arrière améliorant l'adhérence lors du premier contact avec le sol
- 02** profil auto-nettoyant améliorant la résistance au glissement
- 03** blocs de profil aux arêtes vives pour une meilleure accroche
- 04** larges surfaces portantes



Semelle anti-perforation non métallique

résistance à la perforation jusqu'à **1100 Newton** conformément à la norme EN 20345 | **100 % composite** | **flexible** | **amagnétique** | **protège 100 % de la surface du pied** (contre 85 % en moyenne pour les semelles en acier) | **plus légère** que les semelles acier | **conduit moins le chaud et le froid** qu'une semelle métallique



Embout de protection non métallique

protège contre les chutes d'objets jusqu'à **200 J** et à la compression jusqu'à **15 000 Newton** conformément à la norme EN 20345 | **100 % amagnétique** | **indolore** grâce à sa forme ergonomique | **extra large** | **20 % plus léger** qu'un embout acier conventionnel | **conduit moins le chaud et le froid** qu'un embout métallique



Développement durable

contrefort fabriqué entièrement à partir de matériaux recyclés
exemptes de substances nocives selon la liste de substances interdites propre au groupe uvex



S1P



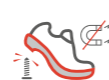
S3

**SUXXEED S1P LOW S1P SRC**

semelle PU2D adhérente, absorption des chocs | **tige** cuir velours perforé très respirant, soufflet velours | **doublure** Climate Airmesh | **embout** non métallique | **semelle anti-perforation** non métallique | **semelle de propreté** amovible, dessus en textile résistant à l'abrasion | **poids 585 g** en pointure 42

artisans, logistique, services,
industrie, collectivités,
milieux chauds et secs

POINTR **38 - 47** | EN 20345 : 2011
CODE PRDT 62563



**100%
metal
free**

SUXXEED S3 LOW + HIGH S3 SRC

semelle PU2D adhérente, absorption des chocs | **tige** cuir hydrosuede huilé résistant à la pénétration de liquides, haut de tige et soufflet en textile hydrophobe, œillets textile | **doublure** Climate Airmesh | **embout** non métallique | **semelle anti-perforation** non métallique | **semelle de propreté** amovible, dessus en textile résistant à l'abrasion | **poids 570 g** (LOW) et **615 g** (HIGH) en pointure 42

artisans, industrie, logistique,
services, collectivités,
milieux humides

POINTR **35 - 47** | EN 20345 : 2011
CODE PRDT 62553 (LOW)
63903 (HIGH)



**100%
metal
free**



FOCUS
2.0

LA GAMME FOCUS 2.0 SE CARACTÉRISE PAR SA POLYVALENCE D'UTILISATION RÉPONDANT AUX EXIGENCES DE MÉTIERS ALLANT DE L'INDUSTRIE LÉGÈRE À LA CONSTRUCTION. ELLE BÉNÉFICIE D'UN EXCELLENT RAPPORT QUALITÉ/PRIX.

Dotée d'une semelle PU double densité offrant un très bon amorti, d'un embout de protection et d'une semelle anti-perforation 100 % non métalliques pour la légèreté, les chaussures de sécurité FOCUS 2.0 allient polyvalence et confort.



01
Éléments réfléchissants
améliore la visibilité du porteur

02
Semelle en PU2D
excellente absorption des chocs et légèreté

03
Haut de tige matelassé
plus de confort et de protection au niveau des malléoles et du tendon d'Achille.



Semelle en PU2D

résistance à la glisse **norme SR** |
résistance aux **huiles et aux hydrocarbures** |
résistance aux **produits chimiques** | **antistatique** |
flexibilité et absorption des chocs optimales

chaussant **pointures françaises largeur 11**

- 01** semelle en PU double densité pour une excellente absorption des chocs et légèreté
- 02** rainures arrière améliorant l'adhérence lors du premier contact du talon avec le sol
- 03** larges surfaces portantes
- 04** blocs de profil aux arêtes vives pour une meilleure accroche
- 05** talon décroché
- 06** profil auto-nettoyant améliorant la résistance au glissement
- 07** rainures avant pour une meilleure accroche

Semelle de propreté

anatomique | antistatique | fabriquée à partir de 62 % de matériaux recyclés



dessus textile et perforations pour une parfaite évacuation de la transpiration

dessous en EVA et perforations avec absorbeur de chocs au talon en EVA



Semelle anti-perforation non métallique

résistance à la perforation jusqu'à **1100 Newton** conformément à la norme EN 20345 | **100 % composite** | **flexible** | **amagnétique** | **protège 100 % de la surface du pied** (contre 85 % en moyenne pour les semelles en acier) | **plus légère** que les semelles acier | **conduit moins le chaud et le froid** qu'une semelle métallique



Embout de protection non métallique

protège contre les chutes d'objets jusqu'à **200 J** et à la compression jusqu'à **15 000 Newton** conformément à la norme EN 20345 | **100 % amagnétique** | **indolore** grâce à sa forme ergonomique | **extra large** | **20 % plus léger** qu'un embout acier conventionnel | **conduit moins le chaud et le froid** qu'un embout métallique



Développement durable

semelle intérieure et contrefort fabriqués entièrement ou partiellement à partir de matériaux recyclés exemptes de substances nocives selon la liste de substances interdites propre au groupe uvex

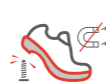


FOCUS 2.0 SANDAL + PERFO S1 PL FO SR

semelle PU2D, adhérente, absorption des chocs | **tige** cuir nubuck huilé, larges perforations pour une parfaite ventilation, fermeture Velcro (SANDAL) | **tige** cuir nubuck huilé perforé, éléments réfléchissants, passants et œillets non métalliques (PERFO) | **doublure** polyester mesh 3D, respirante, absorbante et sèche rapide | **embout** non métallique | **semelle anti-perforation** non métallique | **semelle de propreté** anatomique, dessus textile et perforations, absorbeurs de chocs au talon en EVA | **poids** 565 g (SANDAL) et 575 g (PERFO) en pointure 42

industrie, logistique, maintenance, milieux chauds et secs

POINTR 36 - 47 | EN 20345 : 2022
CODE PRDT 67733 (SANDAL)
67723 (PERFO)



100%
metal
free

FOCUS 2.0 LOW + HIGH S3L FO SR

semelle PU2D, adhérente, absorption des chocs | **tige** cuir nubuck huilé et textile hydrofuges, éléments réfléchissants, système de fermeture par passants et œillets non métalliques, haut de tige matelassé | **doublure** polyester mesh 3D, respirante, absorbante et sèche rapide | **embout** non métallique | **semelle anti-perforation** non métallique | **semelle de propreté** anatomique, dessus textile et perforations, absorbeurs de chocs au talon en EVA | **poids** 570 g (LOW) et 615 g (HIGH) en pointure 42

bâtiment et travaux publics, industrie, logistique, maintenance, milieux humides

POINTR 36 - 47 | EN 20345 : 2022
CODE PRDT 67713 (LOW)
67703 (HIGH)



100%
metal
free



MACSOLE®
PLUS 2.0

**GRÂCE À LA TECHNOLOGIE DU
CAOUTCHOUC MACSOLE®, POLYVALENCE
D'UTILISATION ET ROBUSTESSE
DÉFINISSENT PARFAITEMENT
LES PERFORMANCES TECHNIQUES
DE LA GAMME MACSOLE® PLUS 2.0.**

Profil tout-terrain du semelage, adhérence exceptionnelle même en milieux humides, résistance à la chaleur par contact jusqu'à 300°C (HRO), ainsi qu'à l'abrasion, les modèles de la gamme MACSOLE® PLUS 2.0 sont extrêmement compétitifs par leurs performances techniques et s'avèrent d'un excellent rapport qualité/prix.



01
Inserts EVA

à l'avant et à l'arrière pour une meilleure absorption des chocs

02
Bout recouvert en caoutchouc (SC)

très résistant à l'abrasion | **durée de vie prolongée** de la chaussure | adapté aux personnes amenées à **travailler accroupies** ou à **genoux**

03
Haut de tige matelassé

plus de confort et de protection au niveau des malléoles et du tendon d'Achille.



Semelle en caoutchouc MACSOLE®

résistance à la glisse **norme SR** | résistance aux huiles et aux hydrocarbures | résistance aux produits chimiques | résistance à la chaleur par contact jusqu'à 300°C (norme HRO) | **antistatique**

chaussant pointures françaises **largeur 11**

- 01 larges surfaces portantes
- 02 talon décroché
- 03 profil GRIPSTEP pour échelles et escaliers
- 04 profil auto-nettoyant améliorant la résistance au glissement
- 05 blocs de profil aux arêtes vives pour une meilleure accroche
- 06 excellente résistance à l'abrasion
- 07 rainures avant pour une meilleure accroche

Semelle de propreté

amovible | anatomique | antistatique | fabriquée à partir de 62 % de matériaux recyclés

dessus en textile non tissé avec très bonne résistance à l'abrasion et absorption de l'humidité | séchage rapide



dessous en mousse PU à cellules ouvertes avec une très grande capacité d'absorption de l'humidité | séchage rapide



Semelle anti-perforation non métallique

résistance à la perforation jusqu'à 1100 Newton conformément à la norme EN 20345 | **100 % composite** | flexible | **amagnétique** | protège **100 % de la surface du pied** (contre 85 % en moyenne pour les semelles en acier) | **plus légère** que les semelles acier | **conduit moins le chaud et le froid** qu'une semelle métallique



Embout de protection non métallique

protège contre les chutes d'objets jusqu'à 200 J et à la compression jusqu'à 15 000 Newton conformément à la norme EN 20345 | **100 % amagnétique** | indolore grâce à sa forme ergonomique | extra large | **20 % plus léger** qu'un embout acier conventionnel | **conduit moins le chaud et le froid** qu'un embout métallique



Développement durable

semelle extérieure et semelle intérieure fabriquées partiellement à partir de matériaux recyclés exemptes de substances nocives selon la liste de substances interdites propre au groupe uvex



S3



SR

MACSTOPAC 100 BLACK HIGH S3 FO HRO SC SR

semelle caoutchouc MACSOLE® PLUS 2.0, insert EVA à l'avant et à l'arrière pour une excellente absorption des chocs, très adhérente, bout recouvert en caoutchouc | **tige** cuir fleur hydrofuge, haut de tige matelassé, nombre de coutures réduit | **doublure** textile Distance-Mesh, respirante, absorbante et séchage rapide | **embout** acier | semelle **anti-perforation** inox | **semelle de propreté** anatomique avec dessous mousse à cellules ouvertes d'une très grande capacité d'absorption de l'humidité | **poids 750 g** en pointure 42

construction, industrie lourde,
sols chauds, milieux humides



POINTR **37 - 48** | EN 20345 : 2022
CODE PRDT 67103



MACSTOPAC 100 BROWN HIGH S3 FO HRO SC SR

semelle caoutchouc MACSOLE® PLUS 2.0, insert EVA à l'avant et à l'arrière pour une excellente absorption des chocs, très adhérente, bout recouvert en caoutchouc | **tige** cuir fleur hydrofuge, haut de tige matelassé, nombre de coutures réduit | **doublure** textile Distance-Mesh, respirante, absorbante et séchage rapide | **embout** acier | semelle **anti-perforation** inox | **semelle de propreté** anatomique avec dessous mousse à cellules ouvertes d'une très grande capacité d'absorption de l'humidité | **poids 750 g** en pointure 42

construction, industrie lourde,
sols chauds, milieux humides



POINTR **37 - 48** | EN 20345 : 2022
CODE PRDT 67113





MACSTOPAC 300 HIGH + LOW S3L FO HRO SC SR

semelle caoutchouc MACSOLE® PLUS 2.0, insert EVA à l'avant et à l'arrière pour une excellente absorption des chocs, très adhérente, bout recouvert en caoutchouc | **tige** cuir fleur hydrofuge, haut de tige matelassé, nombre de coutures réduit | **doublure** textile Distance-Mesh, respirante, absorbante et séchage rapide | **embout** non métallique | **semelle de propreté** anatomique avec dessous mousse à cellules ouvertes d'une très grande capacité d'absorption de l'humidité | **poids 640 g** (LOW) et **690 g** (HIGH) en pointure 42

construction, industrie lourde,
sols chauds, milieux humides



POINTR **37 - 48** | EN 20345 : 2022
CODE PRDT 67533 (LOW)
67153 (HIGH)



MACPLUS 2.0 RIGGER S3L FO CI HI HRO SC SR

semelle caoutchouc MACSOLE® PLUS 2.0, insert EVA à l'avant et à l'arrière pour une excellente absorption des chocs, très adhérente, bout recouvert en caoutchouc | **tige** cuir fleur hydrofuge, coutures en fil Kevlar résistant au feu, anses de préhension très larges | **doublure** textile Distance-Mesh, respirante, absorbante et séchage rapide | **embout** non métallique | **semelle de propreté** anatomique, amovible, aluminisée pour une meilleure isolation thermique | **poids 800 g** en pointure 42

construction, industrie lourde,
sols chauds, milieux humides



POINTR **37 - 48** | EN 20345 : 2022
CODE PRDT 67783





MACASPHALT

LE MODÈLE MACASPHALT A ÉTÉ DÉVELOPPÉ POUR GARANTIR UNE RÉSISTANCE À TOUTE ÉPREUVE ET UN CONFORT EXCEPTIONNEL POUR LES TRAVAUX SUR ENROBÉS.

Pour faire face à ces environnements difficiles, les professionnels ont besoin d'une chaussure de sécurité robuste adaptée à une utilisation intensive pour les travaux sur sols chauds. Avec sa conception multicouches composée notamment d'une semelle extérieure MACSOLE® ASPHALT résistante à la chaleur par contact et d'une couche PU, MACASPHALT garantit aux porteurs isolation thermique et confort.



01
Semelle extérieure MACSOLE®
avec maintien de talon intégré

02
Semelle intermédiaire PU
pour une meilleure absorption des chocs et des vibrations sur toute la surface du pied | effet anti-fatigue

03
Bande réfléchissante
améliore la visibilité du porteur | sécurité accrue lors des travaux nocturnes



Semelle en caoutchouc MACSOLE®

très résistante à l'abrasion pour une durée de vie allongée de la chaussure | résistance à la chaleur par contact jusqu'à 300°C (norme HRD) | résistance à la glisse | résistance aux huiles et aux hydrocarbures | résistance aux produits chimiques | antistatique

01 lignes en sous relief améliorant la résistance à la glisse

chaussant pointures françaises largeur 11

Semelle de propreté

amovible | anatomique | antistatique



dessus en textile non tissé très résistant à l'abrasion

dessous en mousse à cellules ouvertes offrant une grande capacité d'absorption de l'humidité | aluminisée pour une meilleure isolation thermique

Conception multicouche innovante



Embout de protection non métallique

protège contre les chutes d'objets jusqu'à 200 J et à la compression jusqu'à 15 000 Newton conformément à la norme EN 20345 | 100 % amagnétique | indolore grâce à sa forme ergonomique | extra large | 20 % plus léger qu'un embout acier conventionnel | conduit moins le chaud et le froid qu'un embout métallique



Développement durable

semelle extérieure fabriquée partiellement à partir de matériaux recyclés exempts de substances nocives selon la liste de substances interdites propre au groupe uvex



MACASPHALT S3 FO HI HRO

semelle caoutchouc MACSOLE® ASPHALT avec lignes en sous-relief améliorant l'adhérence sans laisser de trace, avec couche confort PU pour une meilleure absorption des chocs | **tige** cuir pleine fleur hydrofuge, haut de tige matelassé, bande réfléchissante | **doublure** polyester mesh 3D, respirante, absorbante et séchage rapide | **embout** non métallique | **semelle anti-perforation** inox | **semelle de propreté** anatomique, amovible, aluminisée pour une meilleure isolation thermique | **poids 830 g** en pointure 42

travaux sur enrobés, asphalte

POINTR **38 - 50** | EN 20345: 2022
CODE PROT 62763





SYSTÈME MULTI-LARGEURS

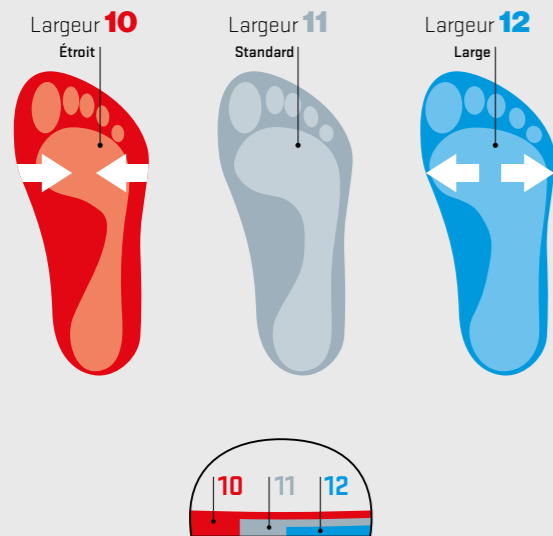
Ce système nous permet de proposer différentes largeurs pour des modèles de chaussures de sécurité de même pointure.

La largeur du pied correspond à la circonférence de la partie la plus large du pied.

La largeur (ou circonférence) du pied peut être mesurée à l'aide d'un ruban entre les articulations à la base du gros orteil et du petit orteil.

Il est aussi possible de mesurer la largeur du pied à cet endroit (schéma ci-dessous).

La largeur classique des chaussures de sécurité Heckel correspond à la largeur 11. Pour les modèles de la gamme MACSOLE® ADVENTURE 3.0, nous proposons des semelles intérieures de largeurs 10 et 12 qui peuvent être utilisées pour bénéficier d'un ajustement optimal.



Pointures Heckel	Longueur du pied	Pointures UK	Largeur 10 (étroit)	Largeur 11 (standard)	Largeur 12 (large)
			Circonférence jusqu'à		
35	223,4	3	222,5	228,5	240,5
36	230,0	3,5	227,0	233,0	245,0
37	236,7	4	231,5	237,5	249,5
38	243,4	5	236,0	242,0	254,0
39	250,0	6	240,5	246,5	258,5
40	256,7	6,5	245,0	251,0	263,0
41	263,3	7	249,5	255,5	267,5
42	270,0	8	254,0	260,0	272,0
43	276,7	9	258,5	264,5	276,5
44	283,3	10	263,0	269,0	281,0
45	290,0	10,5	267,5	273,5	285,5
46	296,6	11	272,0	278,0	290,0
47	303,3	12	276,5	282,5	294,5
48	310,0	13	281,0	287,0	299,0
49	316,6	14	285,5	291,5	303,5
50	323,3	14,5	290,0	296,0	308,0
51	329,9	15	294,5	300,5	312,5

Semelle MACSOLE® ADVENTURE 3.0

semelle agréée pour tous les modèles de la gamme MACSOLE® ADVENTURE 3.0 | anatomique | antistatique | lavable à 40°C | absorption des chocs



POINTR 35 - 51 - Largeur 10
CODE PRDT 67962

POINTR 35 - 51 - Largeur 11
CODE PRDT 67963

POINTR 35 - 51 - Largeur 12
CODE PRDT 67964

SEMELLE RUN-R

semelle agréée pour tous les modèles de la gamme RUN-R et de la gamme SUXXEED OFFROAD | anatomique | antistatique | lavable à 30°C | absorption des chocs à l'avant et à l'arrière | profil massant au niveau de la voûte plantaire | dessus en microfibre: très bonne résistance à l'abrasion, absorption de l'humidité et séchage rapide | dessous en mousse à cellules ouvertes pour une très grande capacité d'absorption et d'évacuation de l'humidité, séchage rapide



POINTR 37 - 48
CODE PRDT 62997

PREMIÈRE SUXXEED

semelle agréée pour tous les modèles de la gamme SUXXEED | anatomique | antistatique | lavable à 40°C | absorption des chocs | dessus en textile | dessous en EVA



POINTR 35 - 47
CODE PRDT 62996

CHAUSSETTES

coloris noir | composition 77% coton 21% polyamide 2% élasthane | disponibles en 2 tailles: 37/41 et 42/46 | livré en packaging individuel brochant



CODE PRDT 1051118 (P37/41)
1051119 (P42/46)

MERCHANDISING



HABILLAGE POUR TABLETTE CHAUSSURE

matière PVC expansé 5 mm | format 300 x 120 x 250 mm | fixation 4 pastilles adhésives transparentes

CODE PRDT 1051086



PLV COMPTOIR

structure plexi | hauteur 322 mm | présentation 1 pied

CODE PRDT 1051055



POUF

coloris noir | format 38 x 38 x 38 cm | poids 2 kg | matière extérieure tissu polyester 220 g

CODE PRDT 1051106



PLV SOL

structure métal | habillage plastique | hauteur 185 cm | présentation sur 2 faces | total 10 pieds | notice de montage et visserie fournies

CODE PRDT 1051122

INDEX

CODE PRDT	DÉSIGNATION	POINTR	TYPE	EN ISO 20345	Bâtiment et Travaux Publics - Gros œuvre	Artisans - Second œuvre	Energies et Environnement	Logistique, Transports Services, Commerce	Industrie	Industrie lourde	Agriculture Espaces verts	Page
67683	MACULTIMATE 3.0 RANGER GTX	36→48	Ranger hiver	S7L FO CI HI HRO SC SR	■							24
67643	MACTRACK 3.0 GTX	36→48	Chaussure montante	S7L FO CI HI HRO SC SR	■							26
67343	MACEXPEDITION 3.0 HIGH	36→48	Chaussure montante	S7L FO CI HI HRO SC SR		■						27
67393	MACEXPEDITION 3.0 LOW BOA	36→48	Chaussure basse	S7L FO CI HI HRO SC SR		■						28
67663	MACWILD 3.0 LOW BOA	36→48	Chaussure basse	S1 PL FO CI HI HRO SC SR		■						29
67373	MACCROSSROAD 3.0 LOW BOA	36→48	Chaussure basse	S3L FO CI HI HRO SC SR	■	■						30
67363	MACCROSSROAD 3.0 HIGH BOA	36→48	Chaussure montante	S3L FO CI HI HRO SC SR	■	■						31
67743	MACCROSSROAD 3.0 LOW META	36→48	Chaussure montante	S3L FO M CI HI HRO SC SR	■	■						32
67353	MACCROSSROAD 3.0 HIGH META	36→48	Chaussure montante	S3L FO M CI HI HRO SC SR	■	■						32
67303	MACCROSSROAD BROWN 3.0 HIGH	36→48	Chaussure montante	S3L FO CI HI HRO SC SR	■	■						33
67323	MACCROSSROAD 3.0 LOW	36→48	Chaussure basse	S3L FO CI HI HRO SC SR	■	■						34
67313	MACCROSSROAD 3.0 HIGH	36→48	Chaussure montante	S3L FO CI HI HRO SC SR	■	■						35
62773	MACEXPLORE BROWN 3.0 RANGER INOX	36→48	Ranger	S3 FO CI HI HRO SC SR	■							36
67673	MACEXPLORE BLACK 3.0 RANGER ZIPPER	36→48	Ranger	S3L FO CI HI HRO SC SR	■							37
67453	MS 100 HIGH	36→48	Chaussure montante	S1 PL FO HRO SC SR		■						42
67403	MS 100 LOW	36→48	Chaussure basse	S1 PL FO HRO SC SR		■						43
67443	MS 110 SANDAL	36→48	Sandale	S1 PL FO HRO SC SR		■						44
67433	MS 300 HIGH	36→48	Chaussure montante	S3L FO HRO SC SR		■						45
67473	MS 300 LOW	36→48	Chaussure basse	S3L FO HRO SC SR		■						45
67603	MS 10 LOW	36→48	Chaussure basse	S1 PL FO HRO SR		■						46
67633	MS 30 HIGH	36→48	Chaussure montante	S3L FO HRO SR		■						47
67623	MS 30 LOW	36→48	Chaussure basse	S3L FO HRO SR		■						47
67503	RUN-R PLANET 100 HIGH	35→48	Chaussure montante	S1 PL FO SR		■						52
67073	RUN-R PLANET 100 LOW	35→48	Chaussure basse	S1 PL FO SR		■						53
67593	RUN-R PLANET 300 HIGH	35→48	Chaussure montante	S3L FO SR		■						54
67583	RUN-R PLANET 300 LOW	35→48	Chaussure basse	S3L FO SR		■						55
62583	RUN-R 100 LOW	37→48	Chaussure basse	S1 PL FO SR		■						56
62593	RUN-R 200	37→48	Chaussure basse	S1 PL FO SR		■						57
62663	RUN-R 300 HIGH	37→48	Chaussure montante	S3L FO SR		■						58
62603	RUN-R 300 LOW	37→48	Chaussure basse	S3L FO SR		■						58
62613	RUN-R 400 HIGH	37→48	Chaussure montante	S3L FO SR		■						59
62653	RUN-R 400 LOW	37→48	Chaussure basse	S3L FO SR		■						59
67203	SUXXEED OFFROAD BLACK HIGH	36→48	Chaussure montante	S3L FO LG CI SC SR	■	■	■	■				64
67283	SUXXEED OFFROAD BLACK LOW	36→48	Chaussure basse	S3L FO LG CI SC SR	■	■	■	■				64
67233	SUXXEED OFFROAD RANGER	36→48	Ranger	S3 FO LG CI SC SR	■	■	■	■				65
62733	SUXXEED OFFROAD HIGH	36→48	Chaussure montante	S3L FO LG CI SC SR	■	■	■	■				66
62743	SUXXEED OFFROAD LOW	36→48	Chaussure basse	S3L FO LG CI SC SR	■	■	■	■				66
62753	SUXXEED OFFROAD SNOW	36→48	Botte hiver	S3L FO LG CI SC SR	■	■	■	■				67
67273	SUXXEED OFFROAD RIGGER INOX	36→48	Botte	S3 FO LG CI SC SR	■	■	■	■				67
62563	SUXXEED S1P LOW	38→47	Chaussure basse	S1P SRC		■		■				72
63903	SUXXEED S3 HIGH	35→47	Chaussure montante	S3 SRC		■	■	■				73
62553	SUXXEED S3 LOW	35→47	Chaussure basse	S3 SRC		■	■	■				73
67723	FOCUS 2.0 PERFO	36→47	Chaussure basse	S1 PL FO SR		■		■				78
67733	FOCUS 2.0 SANDAL	36→47	Sandale	S1 PL FO SR		■		■				78
67703	FOCUS 2.0 HIGH	36→47	Chaussure montante	S3L FO SR		■		■				79
67713	FOCUS 2.0 LOW	36→47	Chaussure basse	S3L FO SR		■		■				79
67103	MACSTOPAC 100 BLACK HIGH	37→48	Chaussure montante	S3 FO HRO SC SR	■		■					84
67113	MACSTOPAC 100 BROWN HIGH	37→48	Chaussure montante	S3 FO HRO SC SR	■		■					85
67153	MACSTOPAC 300 HIGH	37→48	Chaussure montante	S3L FO HRO SC SR	■		■					86
67533	MACSTOPAC 300 LOW	37→48	Chaussure basse	S3L FO HRO SC SR	■		■					86
67783	MACPLUS 2.0 RIGGER	37→48	Botte	S3L FO HRO SC SR	■		■					87
62763	MACASPHALT	38→50	Chaussure montante	S3 FO HI HRO	■							92

UVEX HECKEL s.a.s

44 rue d'Engwiller | La Walck | 67350 Val de Moder | France

Tel. +33 388 07 61 08 | **Fax** +33 388 72 51 06

E-Mail France contact.france@uvex-heckel.fr

E-Mail Export contact.export@uvex-heckel.fr

www.heckel.fr

