

**uvex**



# Calzado de protección

---

protecting people

Gama de productos planet › calzado de protección

uvex ha desarrollado la etiqueta **protecting planet** con el fin de hacer visible su misión en favor de una mayor sostenibilidad. Sobre la base del eslogan de la marca **protecting people** se emite una promesa: englobar las tres columnas de la sostenibilidad, **ecología, economía** y **compromiso** social, de forma responsable en todas las áreas de la empresa.

Por ello, uvex comprueba, evalúa y optimiza de forma integral todos los pasos de la cadena de valor completa cuyo resultado es el producto más sostenible posible.

# uvex 1 x-craft planet



MADE IN ITALY 



**protecting planet**

by using bio-based material //  
by using recycled material //  
by maximum reduction of pollutants

**Material exterior**

› fabricado íntegramente en poliéster reciclado de botellas PET

**Plantilla textil antiperforación**

› fabricada íntegramente de fibras recicladas

**Forro Distance-Mesh**

› se compone en un 52 % de poliéster reciclado y un 18 % de fibras de bambú

**Plantilla de confort climático**

› se compone en un 73 % de espuma de poliuretano reciclado y en un 85 % de poliéster reciclados

**Salud**

› los productos se fabrican conforme a las disposiciones del Reglamento REACH y, adicionalmente, según lo estipulado en la lista de sustancias nocivas prohibidas de uvex

Material exterior

100%

de poliéster reciclado

Entresuela

15%

exceso de PU  
remanufacturado



68081

Forro

18%

Bambú



protecting planet

by using environmentally-  
friendly packaging

**Cajas del calzado**

- › fabricadas en un 90 % de cartón reciclado
- › fabricada íntegramente de papel de seda reciclado

**Manuales de instrucciones**

- › fabricados íntegramente con papel reciclado



protecting planet

by reducing waste //  
by reducing CO<sub>2</sub> emissions

**Certificaciones**

- › gestión medioambiental conforme con ISO 14001 (desde 2017)

**Fabricación**

- › exclusivamente con electricidad y gas verdes
- › funcionamiento de una instalación fotovoltaica
- › optimización en curso del proceso de limpieza e inyección

**Prevención de residuos**

- › optimización continua de procesos y herramientas para reducir los residuos de PU
- › entresuela uvex i-PUREnrj planet fabricada en un 15 % de excedentes de PU granulados y reprocesados que no pueden reducirse



La marca uvex es nuestro compromiso

Desde hace **más de 90 años** producimos y distribuimos productos de alta calidad para proteger a las personas en el deporte, en el trabajo y en su tiempo libre. Quien desea proteger a las personas, también debe **asumir responsabilidades**.

Precisamente es de esta misión de donde surge el compromiso de actuar de forma **sostenible y mantener un compromiso social**.

# uvex

## Calzado de protección

El grupo de productos de calzado de protección sigue desde hace más de 10 años la filosofía "protecting planet". Nuestra planta de producción uvex Cagi en Italia está certificada según el sistema de gestión medioambiental de la norma ISO 14001 y, desde 2019, solo se alimenta con electricidad y gas verdes. Una instalación fotovoltaica en el techo proporciona energía solar respetuosa con el medio ambiente.

Ya desde 2011 hemos puesto en marcha numerosos proyectos con el objetivo de reducir los residuos de PU generados. Por ejemplo, desde finales de 2022 hemos sido capaces de granular los excedentes de PU y reutilizarlos en nuestras entresuelas. Mientras tanto, utilizamos la entresuela uvex i-PUREnrj planet con un 15 % de granulado en más de 30 modelos. El objetivo es ampliar continuamente la proporción de materiales reciclados y biológicos en la cartera de productos.

### Materiales y adquisiciones

- hasta 2024: al menos un componente reciclado en el 100 % de los productos de catálogo
- objetivo para 2030: 10 % del peso del artículo compuesto de materiales sostenibles
- colaboración con el Leather Working Group para el cuero certificado
- los principales proveedores cuentan con certificación de gestión medioambiental conforme con la ISO 14001

### Producción

- reutilización de excedentes de PU de la producción propia como granulado en las entresuelas uvex i-PUREnrj planet y las suelas uvex x-tended grip planet
- optimizaciones en curso en el proceso de inyección y limpieza
- medidas continuas para ahorrar emisiones de CO<sub>2</sub> y reducir la generación de residuos

### Embalaje

- caja de zapatos compuesta en un 90 % de papel reciclado
- papel de seda e instrucciones de uso 100 % compuestas de papel reciclado

### Ciclo de vida del producto

- el uso de materiales duraderos de alta calidad, junto con el procesamiento profesional, garantizan la durabilidad de nuestros productos.
- uvex overperformance define estándares que superan los requisitos de las pruebas normativas
- primeros proyectos con socios externos para el reciclaje de calzado de seguridad

Electricidad verde

100%

en la sede de uvex de Cagi

Número de modelos con Entresuela uvex i-PUREnrj planet

33

con un 15 % de granulado



Reducción de residuos de PU en uvex Cagi

-46%

desde 2011

Porcentaje de modelos con al menos de componentes sostenibles

100%

en el catálogo de 2024



# Calzado de protección para las máximas exigencias

Centro de competencias de calzado de protección uvex



**Innovación:**

Una de las instalaciones de producción más modernas de Europa

Celda de rugosidad láser para contornos rugosos óptimos y de alta calidad, para una adherencia óptima de la suela.

 Centro de competencias de uvex de protección de los pies en Ceva (CN), Italia

La competencia de desarrollo, los sistemas de producción robotizados más modernos y las estructuras de proceso optimizadas para el cumplimiento de los estándares ecológicos más estrictos garantizan la elevada calidad y durabilidad de nuestros zapatos de protección.

La fabricación en Italia, en una de las instalaciones de producción de calzado de protección más modernas de Europa, garantiza una producción eficiente y sostenible y reduce la distancia entre el fabricante y el usuario.

 Conocimientos técnicos

- fabricación de calzado de protección uvex con inyección directa de suela de poliuretano, poliuretano termoplástico y goma
- tecnologías de producción innovadoras, por ejemplo, para el uso de propiedades de rebound (retorno de la energía)
- seis máquinas automáticas de inyección directa de suela DESMA para la producción de las suelas uvex, con el sistema DESMA AMIR (gestión automatizada de materiales con robot integrado)
- laboratorio de pruebas ampliamente equipado para la garantía de la calidad y la producción, así como para el desarrollo de productos



**Especialización:**

inyección directa de la suela del calzado de protección uvex

Made in uvex  
Made in Italy

## Sostenibilidad

- uso exclusivo de energía y gas verdes
- uso de energía solar ecológica (instalación fotovoltaica desde 2011)
- gestión de residuos de PUR para reciclar y ahorrar residuos de poliuretano
- uso de productos antiadherentes con base acuosa (confirmados por numerosas autorizaciones de la industria del automóvil y la distribución)

## Certificaciones

- sistema de gestión de calidad certificado ISO 9001 (desde 2003)
- sistema de gestión medioambiental certificado ISO 14001 (desde 2017, primer certificado del grupo uvex safety)
- sistema de gestión de la seguridad laboral certificado ISO 45001 (desde 2020, que reemplaza la certificación OHSAS 18001)

## Competencias de la sede central de uvex en Fürth, Alemania

- diseño y desarrollo de productos
- biomecánica
- construcción de modelos y prototipos
- asistencia de calidad y fabricación internacional
- gestión de la cadena de suministro
- tramitación comercial
- ingeniería de procesos
- formación, gestión de productos y marketing

### Responsabilidad:

uso de energías renovables y de electricidad y gas que no generan emisiones de CO<sub>2</sub>



# Calzado de protección

Áreas de aplicación: exigencia baja · exigencia media · exigencia alta



## Áreas de aplicación de exigencia baja

Las aplicaciones de exigencia baja abarcan todos los ámbitos en los que se trabaja especialmente en interiores y no se exige demasiado de las propiedades físicas de la suela. Algunos ejemplos son los puestos de trabajo de montaje y los ámbitos de almacenamiento y logística.

Recomendamos productos de los grupos de productos uvex 1 G2, uvex 1, uvex 1 x-tended support, uvex 1 sport, uvex 1 sport white y uvex 1 business.

## Áreas de aplicación de exigencia media

Las aplicaciones de exigencia media tienen lugar generalmente en cambios de exterior a interior y los requisitos de robustez de la suela son mucho mayores. Los usuarios habituales son los empleados de un oficio artesanal, empleados del sector público y de la industria química.

Recomendamos los productos de los grupos de productos uvex 2, uvex 2 MACSOLE®, uvex 2 construction, uvex 2 xenova y uvex 2 trend.

## Áreas de aplicación de exigencia alta

Las aplicaciones de exigencia alta deben hacer frente a numerosos requisitos en cuanto a durabilidad y estabilidad debido a las influencias externas sobre el zapato. En particular, se encuentran en la industria de maquinaria pesada y en el ámbito de la construcción, especialmente en tareas de ingeniería civil.

Recomendamos los productos de los grupos de productos uvex 3, uvex 3 MACSOLE® y uvex 3 asphaltpro.



# Calzado de protección

## Sistema de diferentes anchos de uvex

### Sistema de diferentes anchos de uvex

En el calzado de protección, se llama sistema de diferentes anchos a la oferta de un mismo modelo de zapato de la misma talla en diferentes anchos. Estos diferentes anchos se miden en la parte más ancha del pie. Para ello, se determina el perímetro del pie en la zona situada entre la articulación del dedo gordo y el dedo meñique y, alternativamente, se podrá medir la anchura del pie en este lugar (proyección).

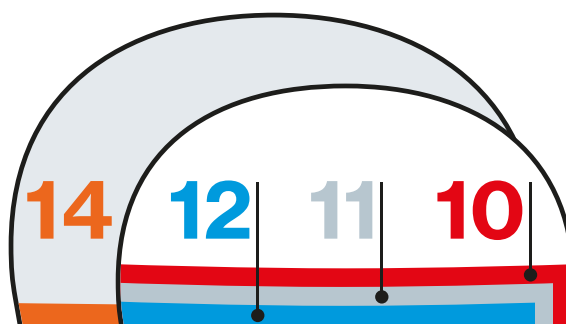
La clasificación de las tallas y de las dimensiones correspondientes la encontrará en la siguiente tabla (todas las medidas se indican en mm):

Tallas de uvex	Longitud del pie	Talla UK	Ancho 10	Ancho 11 (estándar)	Ancho 12	Ancho 14
35	210-217	3	216,5	222,5	228,5	240,5
36	218-225	3,5	221	227	233	245
37	226-232	4	225,5	231,5	237,5	249,5
38	233-240	5	230	236	242	254
39	241-247	6	234,5	240,5	246,5	258,5
40	248-255	6,5	239	245	251	263
41	256-262	7	243,5	249,5	255,5	267,5
42	263-270	8	248	254	260	272
43	271-277	9	252,5	258,5	264,5	276,5
44	278-285	10	257	263	269	281
45	286-292	10,5	261,5	267,5	273,5	285,5
46	293-300	11	266	272	278	290
47	301-307	12	270,5	276,5	282,5	294,5
48	308-315	13	275	281	287	299
49	316-322	14	279,5	285,5	291,5	303,5
50	323-330	14,5	284	290	296	308
51	331-337	15	288,5	294,5	300,5	312,5
52	338-345	16	293	299	305	317

Todas las medidas se indican en mm



Conociendo la longitud de pie del usuario, puede consultar en la tabla el ancho correspondiente.



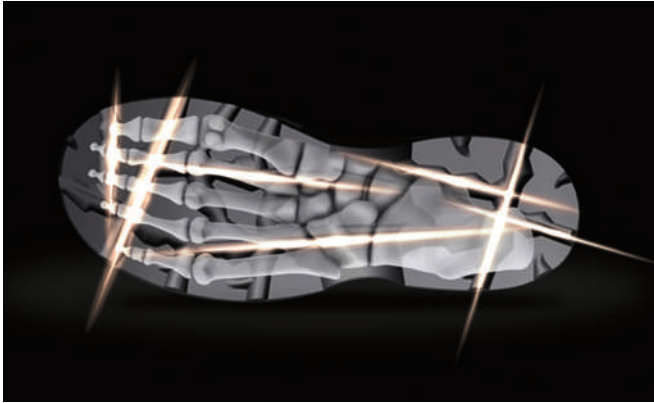
### Aplicación de asesoramiento de ajuste de uvex

- manejo sencillo
- recomendación de calzado basada en el ámbito de aplicación
- detección automática de pies
- posibilidades de filtrado en el asesor de calzado
- recomendación de talla y anchura



# Calzado de protección

## Tecnologías



### bionom X

Enfoque único para el diseño del calzado de protección basado en la biomecánica. Unas líneas visibles y comunes optimizan la interacción entre el pie, el empeine del calzado, la suela y el suelo, y permiten un rendimiento y comodidad excepcionales para todas las aplicaciones.

### clima zone

Innovador sistema de control de la temperatura para optimizar la transpirabilidad y la gestión de la temperatura. La selección de materiales, la minimización de las capas y las tecnologías de procesamiento inteligentes ayudan a eliminar la humedad del pie y proporcionan un agradable confort.



Compuesto de goma patentado para las marcas uvex y Hechel. Gracias a su extraordinaria resistencia al deslizamiento, durabilidad, resistencia a la abrasión, agarre, resistencia al calor y al frío, resistencia a los productos químicos y alta elasticidad, la suela de goma es ideal para aplicaciones de exigencia media y alta.

La tecnología MACSOLE® se complementa con caucho reciclado en forma de polvo y gránulos desulfurados para crear la MACSOLE® planet. Su uso permite ahorrar recursos y evitar residuos con un rendimiento constante.

### i-PUREnrj



Entresuela de poliuretano con espuma blanda amortiguadora y que devuelve energía. Mantiene el confort del usuario durante más tiempo y reduce la fatiga prematura y los riesgos de lesiones.

# Calzado de protección

## Tecnologías



**Permeabilidad al vapor de agua**

**40x**

mejor que los requisitos mínimos de la norma EN ISO 20345

**Número de permeabilidad al vapor**

**17x**

mejor que los requisitos mínimos de la norma EN ISO 20345

**Entrada de agua**

**100 %**

mejor que los requisitos mínimos de la norma EN ISO 20345

**Absorción de agua**

**10x**

mejor que los requisitos mínimos de la norma EN ISO 20345

### uvex i-PURE nrj planet

La tecnología uvex i-PURE nrj se complementa con hasta un 20 % de excedentes de poliuretano reciclados procedentes de la propia producción. Su uso permite ahorrar recursos y evitar residuos con un rendimiento constante.

### uvex x-dry knit

Material exterior de punto, único, transpirable e impermeable que evita la sudoración mediante sobrecalentamiento o la entrada de agua desde el exterior.

**Abrasión en uvex x-tended grip**

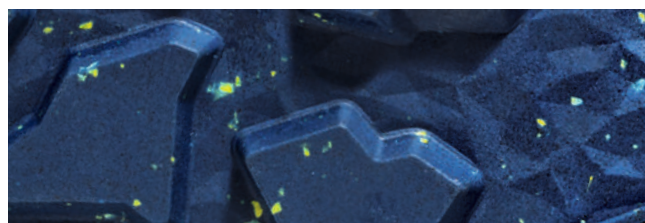
**66%**

menos abrasión de la que permite la norma

**Con carga doble**

**33%**

menos abrasión de la que prescribe la norma



### uvex x-tended grip planet

Suela de TPU con hasta un 10 % de granulado de PU reciclado que proporciona resistencia a la abrasión y antideslizamiento en suelos lisos y mojados.

**#Weave**  
SEE THE LIGHTER SIDE

La estructura weave patentada en las muescas de la suela reduce el peso en hasta un 20 %.



## Calzado de protección

### Resumen de los pictogramas

#### ankle pro

##### uvex anklepro

La espuma absorbente en la zona del tobillo ofrece una excelente protección contra los impactos.

#### flex zone

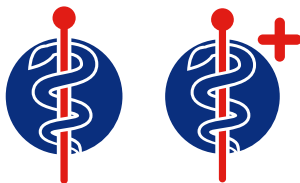
##### uvex flexzone

Muesca flexible integrada en el diseño de la entresuela para aumentar la flexibilidad de la suela al doblar la puntera y mejorar el confort en tareas de flexión.

#### lace lock

##### uvex lacelock

El gancho de sujeción con bloqueo proporciona una mayor estabilidad en la zona del arco del pie.



##### uvex medicare

Calzado certificado para adaptación ortopédica conforme a la norma EN ISO 20345:2022, la norma alemana DGUV regla 112-191 y/o a la norma austriaca ÖNORM Z 1259.

**uvex medicare** = certificado para plantillas ortopédicas

**uvex medicare +** = certificado para plantillas y acabados del calzado ortopédicos



##### Sin silicona

Sin siliconas ni sustancias que impiden la adhesión de la pintura según los ensayos de la industria automovilística.

#### water stop

##### uvex waterstop

Cuero que protege contra la entrada de agua durante un período cuatro veces superior al que requiere la norma de seguridad.



##### Copo de nieve

Calzado con material de forro aislante del frío que mantiene el pie caliente durante más tiempo.

#### work zone

##### uvex workzone

Protección en la zona del antepié gracias a un refuerzo dinámico que complementa el potente material exterior PUtek SPIDER para tareas exigentes.



**DIALED IN.  
PRECISION FIT.**

## Sistema de ajuste BOA®.

El sistema de ajuste BOA® ofrece soluciones de alto rendimiento perfectamente adaptadas al ámbito de aplicación, que se utilizan en productos de diferentes categorías (deporte, protección laboral y en el ámbito médico). Consiste en un dial microajustable, un cordón ligero pero extremadamente resistente y guías de cordón de baja fricción.

## Beneficios de BOA®.

### Rendimiento gracias al ajuste.

Adaptación perfecta y precisa, rápido y sin esfuerzo. También se pueden realizar ajustes mínimos de forma rápida y sencilla durante el trabajo y así poder concentrarse por completo en la tarea a realizar.

### Confianza en cada situación.

Nuestro sistema de ajuste BOA® es muy robusto y ha sido probado bajo las condiciones más duras. Funciona de manera segura, de modo que se puede mantener la concentración en todo momento sin tener que quitarse el calzado.

### Seguro.

Los cordones de precisión de BOA® se encuentran dentro de la unidad del dial, por lo que no pueden enredarse ni desatarse solos.

## Ajuste de por vida con Boa®.

Los diales y los cordones de BOA® cuentan con una garantía de vida útil que asegura su durabilidad durante el mismo tiempo que los productos en los que estén integrados.

## Cómo funciona.



Empujar para activar



Girar para apretar



Tirar para liberar



## sympatex®

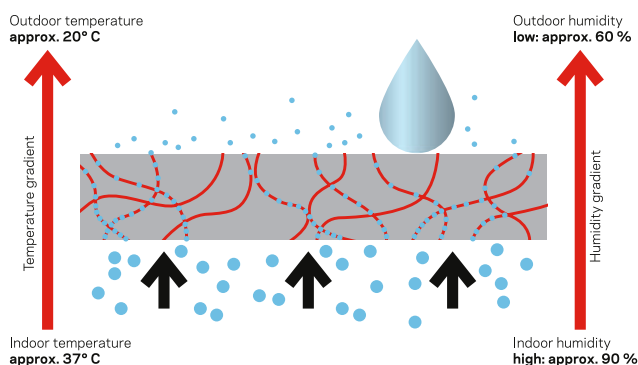
## Comodidad óptima para cualquier clima: impermeable, transpirable, resistente al viento

No hay nada más desagradable que tener la ropa y los zapatos fríos. Por eso, sympatex ha desarrollado una membrana especial que absorbe el vapor de agua y lo dirige hacia el exterior. De este modo, el pie permanece siempre caliente y seco, incluso en situaciones extremas.

Lo mejor de todo: cuanto mayor sea la actividad física, más eficaz será el funcionamiento de la membrana sympatex. Además, los zapatos con membrana sympatex actúan como una protección eficaz contra el frío y la lluvia.

- |                      |                       |
|----------------------|-----------------------|
| 100% WATERPROOF      | RECYCLABLE & RECYCLED |
| 100% WINDPROOF       | PFC-FREE              |
| OPTIMALLY BREATHABLE | PTFE-FREE             |
| DURABLE              | CO2 NEUTRAL           |

[www.sympatex.com](http://www.sympatex.com)




Water droplets Water vapour molecules Membrane: — Hydrophilic polyether — Hydrophobic polyester



100% WINDPROOF 100% WATERPROOF OPTIMALLY BREATHABLE



No se permite el uso de plantillas personales en el calzado de protección. 



## Soluciones ortopédicas para calzado de protección uvex

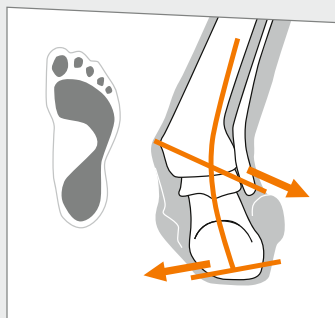
Los pies son extremadamente importantes para nuestra vida diaria, ya que, después de todo, nos ayudan a mantenernos en pie y a movernos de un lugar a otro. Precisamente en la vida laboral es necesario proteger nuestros pies, ya sea al caminar, al arrodillarnos, al trabajar en una máquina o en caso de accidente laboral. Un instituto de comprobación independiente debe encargarse de poner a prueba y certificar la eficacia de las características de protección del calzado de protección, como la protección ESD o la puntera, entre otros, en intervalos regulares y según los requisitos de

la norma DIN EN ISO 20345.

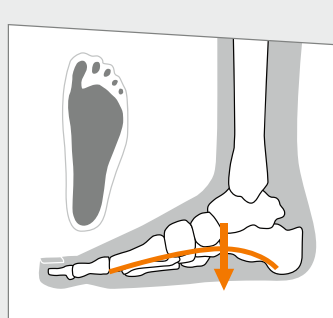
Para que en una modificación ortopédica del calzado de protección se sigan garantizando todas las características de protección relevantes para la seguridad, solo deben utilizarse plantillas ortopédicas cuyos materiales se hayan probado en combinación. **Esto significa que las plantillas ortopédicas personales no están permitidas en el calzado de protección y que la compatibilidad de los productos de uvex medicare con el calzado de protección uvex ha sido comprobada y certificada.**



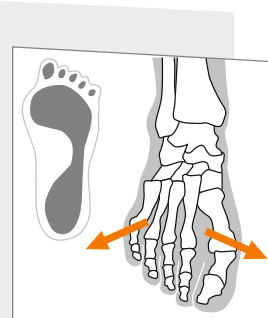
uvex medicare



Pie valgo



Pies planos



Pies transversoplanos

# MADE FOR YOUR FEET

MADE IN UVEX

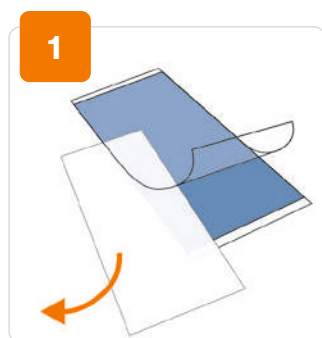


## ¿Cómo puedo conseguir una adaptación ortopédica para el calzado de protección uvex?

uvex necesita la pisada de los pies correspondientes. De esto puede encargarse nuestro servicio externo local o puede utilizar nuestro kit de huella uvex medicare, una solución cómoda, sencilla y flexible para tomarse la huella de forma autónoma. Encontrará los detalles para el pedido en el formulario de pedido de la carpeta.



### Instrucciones



1 Separe la hoja blanca de la lámina protectora transparente y vuelva a colocar la lámina bien extendida sobre el modelo.



2 Coloque la hoja sobre una superficie plana y sitúe el pie en el centro echando sobre él todo su peso corporal. Rodee el pie con un rotulador.



3 Retire la lámina transparente y extraiga el modelo. Coloque la lámina con su huella sin arrugas sobre la hoja de soporte a cuadros y alísela.

Repita el proceso con el otro pie.



En nuestro video de demostración se explican de nuevo de forma ilustrativa los pasos individuales.

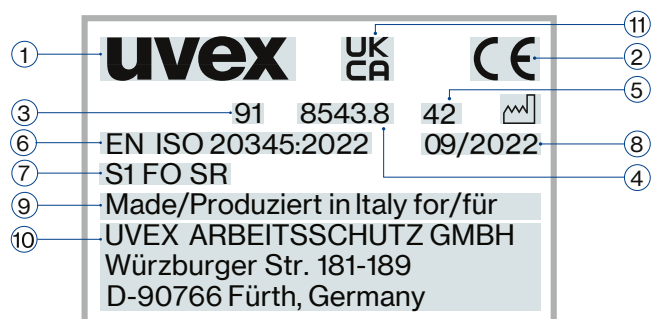
Solo tiene que escanear el código QR.



# Calzado de protección

Normas · Identificaciones

## Identificación en el calzado



Las marcas que encontrará en el calzado contienen la siguiente información

- ① Fabricante
- ② Marcado CE
- ③ Código del tipo uvex
- ④ Número de artículo
- ⑤ Talla
- ⑥ Número de la norma de ensayo europea
- ⑦ Símbolo de la función de protección
- ⑧ Fecha de fabricación con el formato mes/año
- ⑨ País de fabricación
- ⑩ Dirección postal del fabricante
- ⑪ Marcado UKCA

### Requisitos básicos y adicionales para el calzado de seguridad (conforme a la norma EN ISO 20345:2022, marcado S) y el calzado de trabajo (conforme a la norma EN ISO 20347:2022, marcado O)

Símbolo	Requisito	Categoría												
		SB	S1	S2	S3	S3L	S3S	S5	S6	S7	S7L	S7S	O1	O2
-	Requisitos básicos	X	X	X	X	X	X	X	X	X	X	X	X	X
-	Puntera probada con prueba de caída de 200 julios y prueba de presión de 15 kilonewton	X	X	X	X	X	X	X	X	X	X	X	-	-
-	Calzado de cuero u otros materiales, excepto caucho macizo o polímeros totales	O	X	X	X	X	X	-	X	X	X	X	X	X
-	Calzado de caucho macizo o de polímeros totales	O	-	-	-	-	-	X	-	-	-	-	-	-
-	Resistencia al deslizamiento sobre suelo de baldosa cerámica con NaLS	X	X	X	X	X	X	X	X	X	X	X	X	X
-	Zona del talón cerrada	O	X	X	X	X	X	X	X	X	X	X	X	X
A	Zapatos antiestáticos	O	X	X	X	X	X	X	X	X	X	X	X	X
E	Absorción de energía en la zona del talón	O	X	X	X	X	X	X	X	X	X	X	X	X
WPA	Penetración y absorción de agua del material exterior del calzado	O	-	X	X	X	X	-	X	X	X	X	-	X
WR	Estanqueidad completa del zapato	O	O	O	O	O	O	-	X	X	X	X	O	O
P	Resistencia contra perforaciones, plantilla metálica	O	O	O	X	-	-	X	O	X	-	-	O	O
PL	Resistencia a perforaciones, plantilla no metálica, ensayada con aguja de prueba de 4,5 mm	O	O	O	-	X	-	-	O	-	X	-	O	O
PS	Resistencia a perforaciones, plantilla no metálica, ensayada con aguja de prueba de 3,0 mm	O	O	O	-	-	X	-	O	-	-	X	O	O
-	Suela de perfil	O	O	O	X	X	X	X	O	X	X	X	O	O

### Requisitos adicionales para aplicaciones especiales

Símbolo	Requisito
FO	Resistencia de la suela a los hidrocarburos
SR	Resistencia al deslizamiento sobre suelo de baldosa cerámica con glicerina
HI	Aislamiento térmico contra el calor de la suela
CI	Aislamiento térmico contra el frío de la suela
HRO	Resistencia al calor por contacto de la suela
M	Protección del arco del pie
AN	Protección de tobillos
CR	Resistencia al corte del empeine
SC	Resistencia al desgaste de cubiertas opcionales
LG	Sujeción de suelas en escaleras

X = los requisitos son obligatorios O = los requisitos de esta categoría no son obligatorios, pero pueden cumplirse - = los requisitos no son obligatorios

Para facilitar la comprensión, en este catálogo presentamos las identificaciones según la norma antigua y nueva para cada producto. El cambio de los productos tendrá lugar de forma sucesiva. La identificación de su producto le permite identificar la versión normalizada con la que está certificado el producto.



# Calzado de protección

## Normas · Identificaciones ESD

### Resistencia a la perforación

La resistencia a la perforación del calzado se ha medido en laboratorio, utilizando agujas y fuerzas estandarizadas. Las agujas de un diámetro pequeño y altas cargas estáticas o dinámicas aumentan el riesgo de perforación. En tales condiciones, se deberán tomar medidas de protección adicionales. Actualmente hay disponible calzado EPI con tres tipos generales de plantillas resistentes a la perforación. Estas están disponibles con materiales metálicos y no metálicos, entre los que se deberá elegir en base a la evaluación del riesgo según la actividad. Todos los tipos protegen frente al riesgo de perforación, pero cada uno tiene ventajas y desventajas adicionales, incluidas las siguientes:

**Metálicas (P, por ejemplo: S1 P, S3):**

se ven menos afectadas por la forma del objeto puntiagudo o peligro de perforación (es decir, su diámetro, geometría, grado de afilamiento) gracias al proceso usado por el fabricante, pero, en determinadas circunstancias, no será posible cubrir la parte inferior completa del calzado.

**No metálicas (PS, PL o categorías como S1 PS, S3L):**

son más ligeras y flexibles y cubren una superficie mayor en comparación con las metálicas, pero la resistencia a la perforación se ve más afectada por la forma del objeto puntiagudo o riesgo de perforación (diámetro, geometría, grado de afilamiento). Hay disponibles dos tipos de suela para conseguir la protección deseada. El tipo PS ofrece una mayor protección frente a objetos con diámetros pequeños que el tipo PL.

### Electrostático

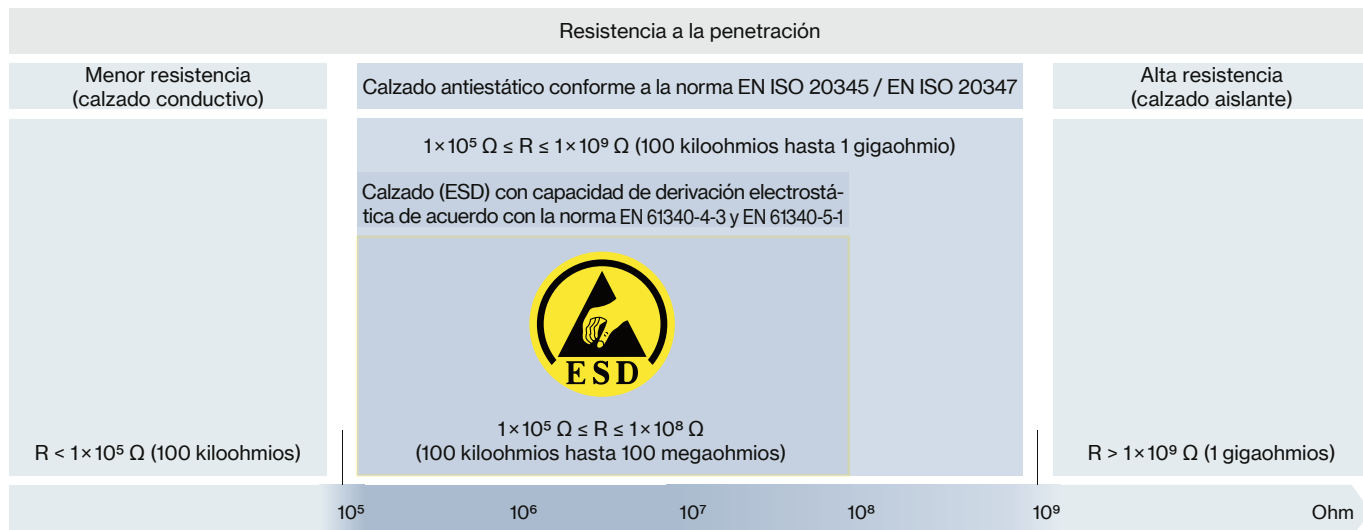
El control de cargas electrostáticas no deseadas juega un papel importante en la industria. Cada vez más trabajadores están en contacto con objetos, materiales o procesos sensibles a la electricidad electrostática. A menudo, en todos estos puestos de trabajo es necesario usar calzado de protección como parte de un sistema para disipar la carga electrostática.

Independientemente de los diferentes procedimientos de medición, la resistencia a la penetración debe estar entre 100 kilohmios ( $1,0 \times 10^5$  ohmios) y 100 megaohmios ( $1 \times 10^8$  ohmios) para cumplir las normas relevantes (p. ej., EN ISO 20345, EN 61340).

Todos los productos que cuentan con esta certificación en este catálogo están identificados con el símbolo ESD.



Estos productos también cumplen la especificación para calzado conductivo de las Normas técnicas para sustancias peligrosas (TRGS) 727 "Prevención de inflamación por cargas electrostáticas".



R = resistencia eléctrica





# Calzado de seguridad

Áreas de aplicación de exigencia baja

**uvex**

# Calzado de protección

## uvex 1 x-craft planet

68081  
68082  
68083
**clima zone i-PUREnrj x-tendedgrip**


### uvex 1 x-craft planet · Zapato S1 PL

La guinda sostenible del pastel. uvex 1 x-craft planet va más allá en materia de sostenibilidad. Es la combinación perfecta de las innovaciones de la familia de productos uvex 1 x-craft y los materiales sostenibles conocidos por el uvex 1 G2 planet: entresuela y suela con hasta un 15 % de contenido de regranulado, caña de materiales reciclados y biológicos, como botellas PET y bambú. En total, está compuesto en un 30 % de materiales reciclados conforme a la norma DIN EN ISO 14021:2016.

#### Características:

- entresuela uvex i-PUREnrj planet amortiguadora y que devuelve energía con un 15 % de granulado reciclado a partir de excedentes de la propia producción
- suela de TPU uvex x-tended grip planet resistente a la abrasión con un 10 % de granulado reciclado procedente de excedentes de la propia producción
- refuerzo con espuma de poliuretano
- refuerzo en el talón con espuma de poliuretano

- puntera 100 % libre de metales
- antiperforación textil flexible
- material exterior textil uvex x-dry knit planet ligero y transpirable
- forro Distance-Mesh transpirable fabricado con un 18 % de bambú y un 52 % de poliamida reciclada
- certificado ESD
- las tallas de la 35 a 40 se fabrican con una horma de mujer
- libres de metales
- para alérgicos al cromo
- plantilla de confort intercambiable y antiestática (N.º art. 95797-0)

#### Sostenibilidad:

- entresuela, suela exterior y plantilla, antiperforación, material exterior, cordones y forro parcial o totalmente fabricados con material reciclado
- sin sustancias perjudiciales según la lista de sustancias nocivas prohibidas de uvex

uvex 1 x-craft planet	Zapato
N.º art. Ancho 10	68081
N.º art. Ancho 11	<b>68082</b>
N.º art. Ancho 12	68083
N.º art. Ancho 14	-
Norma EN ISO 20345:2011	-
Norma EN ISO 20345:2022	S1 PL FO SC SR
Material exterior	Textil
Material del forro	Forro Distance-Mesh
Cierre	Cordones elásticos
Talla	35 a 52
Unidad de pedido	PAR



uvex

uvex 1 x-craft pro

the next level



Comodidad fiable gracias a la flexzone de i-PUREnrj planet  
Diseño de entresuela y suela bionom x



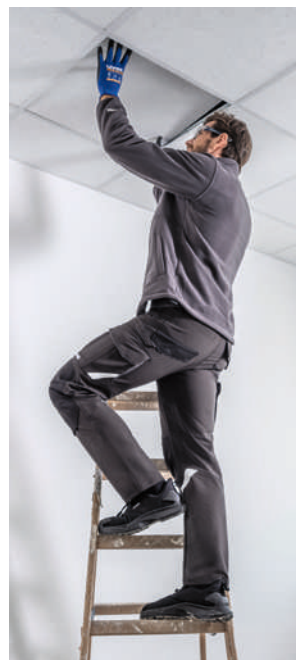
Workzone con puntera exterior inyectada y material exterior PUtek para una durabilidad extrema



Transpirabilidad gracias a la lengüeta perforada y el material exterior ripstop ligero



Aspecto deportivo gracias a la lengüeta y detalles 3D de alta calidad en la caña



Para obtener más información, visite nuestra página web en [www.uvex-safety.com/en/x-craft/](http://www.uvex-safety.com/en/x-craft/)

# Calzado de protección

## uvex 1 x-craft pro



68001  
68002  
68003  
68004

68011  
68012  
68013  
68014

clima zone i-PUREnrj x-tendedgrip



### uvex 1 x-craft pro · Zapato S1 PL · Bota con cordones S1 PL

Diseñados para profesionales. La suela con uvex bionom x y flexzone integrada garantiza un apoyo y flexibilidad completos. Gracias al refuerzo dinámico, los materiales exteriores tecnológicos y la estructura perforada de la lengüeta, la gama ofrece una mayor resistencia a la abrasión, protección y transpirabilidad. No importa si busca sostenibilidad, comodidad, deportividad o innovación, el uvex 1 x-craft es sencillamente el siguiente nivel en zapatos de protección.

**Características:**

- entresuela uvex i-PUREnrj planet amortiguadora y que devuelve energía con un 15 % de granulado reciclado a partir de excedentes de la propia producción
- suela de TPU uvex x-tended grip planet resistente a la abrasión con un 10 % de granulado reciclado procedente de excedentes de la propia producción
- refuerzo con espuma de poliuretano
- refuerzo en el talón con espuma de poliuretano

- puntera 100 % libre de metales
- antiperforación textil flexible
- material exterior ripstop transpirable, ligero y resistente al desgarre
- material exterior PUtek resistente, robusto y flexible en la zona de la puntera
- forro Distance-Mesh transpirable
- certificado ESD
- las tallas de la 35 a 40 se fabrican con una horma de mujer
- libres de metales
- para alérgicos al cromo
- plantilla de confort intercambiable y antiestática (N.º art. 95797-0)

**Sostenibilidad:**

- entresuela, suela exterior y plantilla resistente a la penetración, fabricadas parcial o totalmente con materiales reciclados
- sin sustancias perjudiciales según la lista de sustancias nocivas prohibidas de uvex

uvex 1 x-craft pro	Zapato	Bota con cordones
N.º art. Ancho 10	68001	68011
N.º art. Ancho 11	<b>68002</b>	<b>68012</b>
N.º art. Ancho 12	68003	68013
N.º art. Ancho 14	68004	68014
Norma EN ISO 20345:2011	-	-
Norma EN ISO 20345:2022	S1 PL FO SC SR	S1 PL FO SC SR
Material exterior	Textil/Ripstop	Textil/Ripstop
Material del forro	Forro Distance-Mesh	Forro Distance-Mesh
Cierres	Cordones elásticos	Cordones de zapato
Talla	35 a 52	35 a 52
Unidad de pedido	PAR	PAR



**uvex**

# Calzado de protección

## uvex 1 x-craft



68021  
68022  
68023  
68024



68031  
68032  
68033  
68034



68041  
68042  
68043  
68044



clima zone i-PUREnrj   

### uvex 1 x-craft · Zapato con perforaciones S1 PL · Zapato S3L · Bota con cordones S3L

**Características:**

- entresuela uvex i-PUREnrj planet amortiguadora y que devuelve energía con un 15 % de granulado reciclado a partir de excedentes de la propia producción
- suela de PU
- refuerzo con espuma de poliuretano
- refuerzo en el talón con espuma de poliuretano
- puntera 100 % libre de metales
- antiperforación textil flexible
- material exterior de microante, ligero y transpirable
- forro Distance-Mesh transpirable

- certificado ESD
- las tallas de la 35 a 40 se fabrican con una horma de mujer
- libres de metales
- para alérgicos al cromo
- plantilla de confort intercambiable y antiestática (N.º art. 95797-0)

**Sostenibilidad:**

- Entresuela, suela exterior y plantilla resistente a la penetración, fabricadas parcial o totalmente con materiales reciclados
- sin sustancias perjudiciales según la lista de sustancias nocivas prohibidas de uvex

uvex 1 x-craft	Zapato con perforaciones	Zapato	Bota con cordones
N.º art. Ancho 10	68021	68031	68041
N.º art. Ancho 11	<b>68022</b>	<b>68032</b>	<b>68042</b>
N.º art. Ancho 12	68023	68033	68043
N.º art. Ancho 14	68024	68034	68044
Norma EN ISO 20345:2011	-	-	-
Norma EN ISO 20345:2022	S1 PL FO SC SR	S3L FO SC SR	S3L FO SC SR
Material exterior	Microante	Microante	Microante
Material del forro	Forro Distance-Mesh	Forro Distance-Mesh	Forro Distance-Mesh
Cierre	Cordones elásticos	Cordones elásticos	Cordones de zapato
Talla	35 a 52	35 a 52	35 a 52
Unidad de pedido	PAR	PAR	PAR

# Calzado de protección

## uvex 1 x-craft



68137  
68138  
68139  
68130



68147  
68148  
68149  
68140



68157  
68158  
68159  
68150

clima zone i-PUREnrj



### uvex 1 x-craft · Zapato con perforaciones · Zapato S2 · Bota con cordones S2

**Características:**

- entresuela uvex i-PUREnrj planet amortiguadora y que devuelve energía con un 15 % de granulado reciclado a partir de excedentes de la propia producción
- suela de PU
- refuerzo con espuma de poliuretano
- refuerzo en el talón con espuma de poliuretano
- puntera 100 % libre de metales
- material exterior de microante, ligero y transpirable
- forro Distance-Mesh transpirable

- certificado ESD
- las tallas de la 35 a 40 se fabrican con una horma de mujer
- libres de metales
- para alérgicos al cromo
- plantilla de confort intercambiable y antiestática (N.º art. 95797-0)

**Sostenibilidad:**

- entresuela, suela exterior y plantilla resistente a la penetración, fabricadas parcial o totalmente con materiales reciclados
- sin sustancias perjudiciales según la lista de sustancias nocivas prohibidas de uvex

uvex 1 x-craft	Zapato con perforaciones	Zapato	Bota con cordones
N.º art. Ancho 10	68137	68147	68157
N.º art. Ancho 11	<b>68138</b>	<b>68148</b>	<b>68158</b>
N.º art. Ancho 12	68139	68149	68159
N.º art. Ancho 14	68130	68140	68150
Norma EN ISO 20347:2011	-	-	-
Norma EN ISO 20347:2022	S1 FO SC SR	S2 FO SC SR	S2 FO SC SR
Material exterior	Microante	Microante	Microante
Material del forro	Forro Distance-Mesh	Forro Distance-Mesh	Forro Distance-Mesh
Cierre	Cordones elásticos	Cordones elásticos	Cordones de zapato
Talla	35 a 52	35 a 52	35 a 52
Unidad de pedido	PAR	PAR	PAR



# uvex 1 G2 planet

100% Performance.  
30% recycled.\*



Cordones  
**100%**  
reciclados

Antiperforación  
de Fibras  
**100%**  
recicladas

**40%**  
de material reciclado  
en la puntera de TPU

uvex x-tended grip planet

**10%**

de la suela de TPU de  
residuos de PU  
reprocesados



Plantilla  
de confort climático

**100%**

poliéster reciclado y  
espuma de PU



uvex x-dry knit planet

**100%**

botellas PET  
recicladas en el  
material exterior



Forro Distance-Mesh

**18%**

del forro hecho de bambú,  
52% de poliéster  
reciclado



uvex i-PUREnrj planet

**20%**

de la plantilla de granulado  
procedente de excedentes  
de la propia producción



Fecha de creación 01/2023



Encontrará más  
información en  
[www.uvex-safety.com/  
uvex-1-g2-planet/](http://www.uvex-safety.com/uvex-1-g2-planet/)





Calzado de protección  
uvex 1 G2



68242



clima zone i-PUREnrj x-dryknit x-tendedgrip



**uvex 1 G2 planet · Zapato S1 PL**

Todo un ejemplo de reciclaje: desde el material exterior hasta la suela, el nuevo uvex 1 G2 planet ofrece sostenibilidad y rendimiento a partes iguales. Incluso la entresuela de poliuretano inyectado contiene hasta un 20 % de granulado procedente del excedente de PU de su propia fabricación. De acuerdo con la norma DIN EN ISO 14021:2016, un 30 % del zapato (según su peso) está fabricado con materiales reciclados, sin perder sus propiedades de protección ni su confort con respecto a los conocidos modelos uvex 1 G2. Muchos componentes del calzado, como el material exterior y la plantilla, están fabricados al 100 % con materiales reutilizados.

**Características:**

- entresuela uvex i-PUREnrj planet amortiguadora y que devuelve energía con un 20 % de granulado reciclado a partir de excedentes de la propia producción
- suela de TPU uvex x-tended grip planet resistente a la abrasión con un 10 % de granulado reciclado procedente de excedentes de la propia producción
- refuerzo en el talón con espuma de poliuretano

- puntera 100 % libre de metales
- antiperforación textil flexible
- material exterior textil uvex x-dry knit planet ligero y transpirable
- puntera de TPU con un 40 % de material reciclado
- forro Distance-Mesh transpirable fabricado con un 18 % de bambú y un 52 % de poliamida reciclada
- certificado ESD
- lengüeta antipolvo
- las tallas de la 35 a 40 se fabrican con una horma de mujer
- para alérgicos al cromo
- plantilla de confort intercambiable y antiestática (N.º art. 94907-0)

**Sostenibilidad:**

- entresuela, suela exterior y plantilla, antiperforación, material exterior, cordones, puntera y forro parcial o totalmente fabricados con material reciclado
- sin sustancias perjudiciales según la lista de sustancias nocivas prohibidas de uvex

uvex 1 G2 planet	Zapato
N.º art. Ancho 11	<b>68242</b>
Norma EN ISO 20345:2011	S1 P SRC
Norma EN ISO 20345:2022	S1 PL FO SR
Material exterior	Textil
Material del forro	Forro Distance-Mesh
Cierre	Cordones elásticos
Talla	35 a 52
Unidad de pedido	PAR



**uvex**

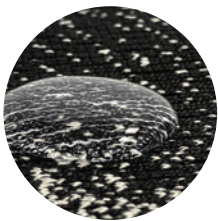
uvex 1 G2

# Science. Not Fiction.

## uvex i-PUREnrj Technology

Amortigua. Estabiliza. Devuelve energía.

Con el innovador uvex 1 G2, el futuro comienza con energía. La novedosa tecnología de suelas de poliuretano uvex i-PUREnrj devuelve la energía de cada pisada al usuario a través de la suela y redefine el significado de amortiguación y estabilidad. Disfrute de jornadas laborales cargadas de energía con una mejora considerable de la comodidad y una notable reducción del cansancio en los pies.



Material de la caña de punto impermeable y transpirable.



**Menos fatiga.  
Más confort.  
Más rendimiento.**

**21%**

de reducción de la fatiga en comparación con las suelas de poliuretano estándar

68341  
68342  
68343  
68344

uvex 1 G2	Zapato
N.º art. Ancho 10	68341
N.º art. Ancho 11	68342
N.º art. Ancho 12	68343
N.º art. Ancho 14	68344
Norma EN ISO 20345:2011	S1 P SRC
Norma EN ISO 20345:2022	S1 PL FO SR
Material exterior	Textil
Material del forro	Forro Distance-Mesh
Cierre	Cordones elásticos
Talla	35 a 52
Unidad de pedido	PAR

**Desgaste y agarre optimizados**



Suela de poliuretano TPU

# Calzado de protección

uvex 1 G2



68361  
68362  
68363  
68364



68371  
68372  
68373  
68374



68381  
68382  
68383  
68384



68401  
68402  
68403




68391  
68392  
68393  
68394

clima zone i-PUREnrj x-tendedgrip



## uvex 1 G2 · Sandalia S1 PL · Zapato con perforaciones S1 PL · Zapato S3L · Bota con cordones S3L

**Características:**

- entresuela uvex i-PUREnrj planet amortiguadora y que devuelve energía con un 15 % de granulado reciclado a partir de excedentes de la propia producción
- suela de TPU uvex x-tended grip planet resistente a la abrasión con un 10 % de granulado reciclado procedente de excedentes de la propia producción
- refuerzo en el talón con espuma de poliuretano
- puntera 100 % libre de metales
- antiperforación textil flexible
- material exterior textil uvex x-dry knit ligero y transpirable
- puntera de TPU
- forro Distance-Mesh transpirable

**certificado ESD**

- lengüeta antipolvo
- las tallas de la 35 a 40 se fabrican con una horma de mujer
- libre de metales (solo n.º art. 6836, 6839)
- para alérgicos al cromo
- plantilla de confort intercambiable y antiestática (N.º art. 94907-0)

**Sostenibilidad:**

- entresuela, suela exterior y plantilla parcial o totalmente fabricadas con materiales reciclados
- sin sustancias perjudiciales según la lista de sustancias nocivas prohibidas de uvex

uvex 1 G2	Sandalia	Zapato con perforaciones	Zapato	Zapato	Bota con cordones
N.º art. Ancho 10	68361	68371	68381	68401	68391
N.º art. Ancho 11	68362	68372	68382	68402	68392
N.º art. Ancho 12	68363	68373	68383	68403	68393
N.º art. Ancho 14	68364	68374	68384	-	68394
Norma EN ISO 20345:2011	S1 P SRC	S1 P SRC	S3 SRC	S3 SRC	S3 SRC
Norma EN ISO 20345:2022	S1 PL FO SC SR	S1 PL FO SC SR	S3L FO SC SR	S3L FO SC SR	S3L FO SC SR
Material exterior	Microante	Microante	Microante	Microante	Microante
Material del forro	Forro Distance-Mesh	Forro Distance-Mesh	Forro Distance-Mesh	Forro Distance-Mesh	Forro Distance-Mesh
Cierre	Cierre de velcro	Cordones elásticos	Cordones elásticos	Cierre Boa®	Cordones de zapato
Talla	35 a 52	35 a 52	35 a 52	35 a 52	35 a 52
Unidad de pedido	PAR	PAR	PAR	PAR	PAR



# Calzado de protección

uvex 1 G2



68427  
68428  
68429  
68420



68437  
68438  
68439  
68430



68447  
68448  
68449  
68440



68457  
68458  
68459  
68450

clima zone i-PUREnrj x-tendedgrip



## uvex 1 G2 · Sandalia S1 · Zapato con perforaciones S1 · Zapato S2 Bota con cordones S2

Características:

- entresuela uvex i-PUREnrj planet amortiguadora y que devuelve energía con un 15 % de granulado reciclado a partir de excedentes de la propia producción
- suela de TPU uvex x-tended grip planet resistente a la abrasión con un 10 % de granulado reciclado procedente de excedentes de la propia producción
- refuerzo en el talón con espuma de poliuretano
- puntera 100 % libre de metales
- antiperforación textil flexible
- material exterior de microante, ligero y transpirable
- puntera de TPU
- forro Distance-Mesh transpirable

- certificado ESD
- lengüeta antipolvo
- las tallas de la 35 a 40 se fabrican con una horma de mujer
- libre de metales (solo n.º art.: 6842, 6845)
- para alérgicos al cromo
- plantilla de confort intercambiable y antiestática (N.º art. 94907-0)

Sostenibilidad:

- entresuela, suela exterior y plantilla resistente a la penetración, fabricadas parcial o totalmente con materiales reciclados
- sin sustancias perjudiciales según la lista de sustancias nocivas prohibidas de uvex

uvex 1 G2	Sandalia	Zapato con perforaciones	Zapato	Bota con cordones
N.º art. Ancho 10	68427	68437	68447	68457
N.º art. Ancho 11	<b>68428</b>	<b>68438</b>	<b>68448</b>	<b>68458</b>
N.º art. Ancho 12	68429	68439	68449	68459
N.º art. Ancho 14	68420	68430	68440	68450
Norma EN ISO 20345:2011	S1 SRC	S1 SRC	S2 SRC	S2 SRC
Norma EN ISO 20345:2022	S1 FO SR	S1 FO SR	S2 FO SR	S2 FO SR
Material exterior	Microante	Microante	Microante	Microante
Material del forro	Forro Distance-Mesh	Forro Distance-Mesh	Forro Distance-Mesh	Forro Distance-Mesh
Cierre	Cierre de velcro	Cordones elásticos	Cordones elásticos	Cordones de zapato
Talla	35 a 52	35 a 52	35 a 52	35 a 52
Unidad de pedido	PAR	PAR	PAR	PAR

Calzado de protección  
uvex 1 G2



68487  
68488  
68489  
68480

68467  
68468  
68469  
68460

68527  
68528  
68529

68537  
68538  
68539

clima zone i-PUREnrj x-dryknit



uvex 1 G2 · Sandalia S1 · Zapato con perforaciones S1 · Zapato S1 Bota con cordones S1

Características:

- entresuela uvex i-PUREnrj planet amortiguadora y que devuelve energía con un 15 % de granulado reciclado a partir de excedentes de la propia producción
- suela de PU
- refuerzo en el talón con espuma de poliuretano
- puntera 100 % libre de metales
- material exterior de microante ligero y transpirable (6846, 6848)
- material exterior textil uvex x-dry knit ligero y transpirable (6852, 6853)
- puntera de TPU (6852, 6853)
- forro Distance-Mesh transpirable
- certificado ESD

- lengüeta antipolvo
- las tallas de la 35 a 40 se fabrican con una horma de mujer
- libre de metales (solo n.º art.: 6848, 6853)
- para alérgicos al cromo
- plantilla de confort intercambiable y antiestática (N.º art. 94907-0)

Sostenibilidad:

- entresuela, suela exterior y plantilla resistente a la penetración, fabricadas parcial o totalmente con materiales reciclados
- sin sustancias perjudiciales según la lista de sustancias nocivas prohibidas de uvex

uvex 1 G2	Sandalia	Zapato con perforaciones	Zapato	Bota con cordones
N.º art. Ancho 10	68487	68467	68527	68537
N.º art. Ancho 11	<b>68488</b>	<b>68468</b>	<b>68528</b>	<b>68538</b>
N.º art. Ancho 12	68489	68469	68529	68539
N.º art. Ancho 14	68480	68460	-	-
Norma EN ISO 20345:2011	S1 SRC	S1 SRC	S1 SRC	S1 SRC
Norma EN ISO 20345:2022	S1 FO SR	S1 FO SR	S1 FO SR	S1 FO SR
Material exterior	Microante	Microante	Textil	Textil
Material del forro	Forro Distance-Mesh	Forro Distance-Mesh	Forro Distance-Mesh	Forro Distance-Mesh
Cierre	Cierre de velcro	Cordones elásticos	Cordones elásticos	Cordones de zapato
Talla	35 a 52	35 a 52	35 a 52	35 a 52
Unidad de pedido	PAR	PAR	PAR	PAR



# Calzado de protección

uvex 1 G2



68287  
68288  
68289  
68280



68297  
68298  
68299  
68290



68267  
68268



68317  
68318  
68319  
68310



68329

clima zone i-PUREnrj



## uvex 1 G2 · Sandalia S1 · Zapato con perforaciones S1 · Bota con cordones con perforaciones S1 · Bota con velcro y perforaciones S1

Características:

- entresuela uvex i-PUREnrj planet amortiguadora y que devuelve energía con un 15 % de granulado reciclado a partir de excedentes de la propia producción
- suela de PU
- refuerzo en el talón con espuma de poliuretano
- puntera 100 % libre de metales
- material exterior de microante, ligero y transpirable
- forro Distance-Mesh transpirable
- certificado ESD
- lengüeta antipolvo

- las tallas de la 35 a 40 se fabrican con una horma de mujer
- libre de metales (solo n.º art.: 6828, 6831, 6832)
- para alérgicos al cromo
- plantilla de confort intercambiable y antiestática (N.º art. 94907-0)

Sostenibilidad:

- entresuela, suela exterior y plantilla resistente a la penetración, fabricadas parcial o totalmente con materiales reciclados
- sin sustancias perjudiciales según la lista de sustancias nocivas prohibidas de uvex

uvex 1 G2	Sandalia	Zapato con perforaciones	Zapato con perforaciones	Bota con cordones con perforaciones	Bota con velcro con perforaciones
N.º art. Ancho 10	68287	68297	68267	68317	-
N.º art. Ancho 11	<b>68288</b>	<b>68298</b>	<b>68268</b>	<b>68318</b>	-
N.º art. Ancho 12	68289	68299	-	68319	68329
N.º art. Ancho 14	68280	68290	-	68310	-
Norma EN ISO 20345:2011	S1 SRC	S1 SRC	S1 SRC	S1 SRC	S1 SRC
Norma EN ISO 20345:2022	S1 FO SR	S1 FO SR	S1 FO SR	S1 FO SR	S1 FO SR
Material exterior	Microante	Microante	Microante	Microante	Microante
Material del forro	Forro Distance-Mesh	Forro Distance-Mesh	Forro Distance-Mesh	Forro Distance-Mesh	Forro Distance-Mesh
Cierre	Cierre de velcro	Cordones elásticos	Cordones elásticos	Cordones de zapato	Cierre de velcro
Talla	35 a 52	35 a 52	35 a 43	35 a 52	35 a 52
Unidad de pedido	PAR	PAR	PAR	PAR	PAR

# Calzado de protección

uvex 1 G2



68497  
68498  
68499  
68490

68507  
68508  
68509  
68500



68307  
68308  
68309  
68300

68337  
68338  
68339  
68330

clima zone i-PUREnrj



## uvex 1 G2 · Zapato S2 · Bota con cordones S2

**Características:**

- entresuela uvex i-PUREnrj planet amortiguadora y que devuelve energía con un 15 % de granulado reciclado a partir de excedentes de la propia producción
- suela de PU
- refuerzo en el talón con espuma de poliuretano
- puntera 100 % libre de metales
- material exterior de microante, ligero y transpirable
- forro Distance-Mesh transpirable
- certificado ESD
- lengüeta antipolvo

- las tallas de la 35 a 40 se fabrican con una horma de mujer
- libre de metales (solo n.º art.: 6833, 6850)
- para alérgicos al cromo
- plantilla de confort intercambiable y antiestática (N.º art. 94907-0)

**Sostenibilidad:**

- entresuela, suela exterior y plantilla resistente a la penetración, fabricadas parcial o totalmente con materiales reciclados
- sin sustancias perjudiciales según la lista de sustancias nocivas prohibidas de uvex

uvex 1 G2	Zapato	Bota con cordones	Zapato	Bota con cordones
N.º art. Ancho 10	68307	68337	68497	68507
N.º art. Ancho 11	<b>68308</b>	<b>68338</b>	<b>68498</b>	<b>68508</b>
N.º art. Ancho 12	68309	68339	68499	68509
N.º art. Ancho 14	68300	68330	68490	68500
Norma EN ISO 20345:2011	S2 SRC	S2 SRC	S2 SRC	S2 SRC
Norma EN ISO 20345:2022	S2 FO SR	S2 FO SR	S2 FO SR	S2 FO SR
Material exterior	Microante	Microante	Microante	Microante
Material del forro	Forro Distance-Mesh	Forro Distance-Mesh	Forro Distance-Mesh	Forro Distance-Mesh
Cierre	Cordones elásticos	Cordones de zapato	Cordones elásticos	Cordones de zapato
Talla	35 a 52	35 a 52	35 a 52	35 a 52
Unidad de pedido	PAR	PAR	PAR	PAR



uvex

uvex 1 sport – Winners at work



# Designed for Individuals

Website



**Diseño deportivo.**  
Confort superior y estilo deportivo



**Transpirable.**  
Materiales exteriores que regulan la temperatura



**Diseño ligero y ergonómico.**  
Suela de poliuretano doble densidad antideslizante



# Calzado de protección

uvex 1 sport



**S1P** | 65941 | **S1** | 65947  
 65942 | 65948  
 65943 | 65949  
 65944 | 65940



65987  
 65988  
 65989  
 65980



65961  
 65962  
 65963  
 65964



## uvex 1 sport · Zapato S1 Zapato S1/S1 PL Zapato S3L

El diseño deportivo se une a una funcionalidad concienzuda: uvex 1 sport convence tanto por su estilo joven y moderno como por su inmejorable confort de uso. De ello se ocupan su reducido peso, los materiales de alta tecnología adaptados al clima y la suela de diseño ergonómico. uvex 1 sport: el complemento ideal para el trabajo diario y más.

**Características:**

- entresuela de PU amortiguadora
- suela de PU
- puntera 100 % libre de metales
- antiperforación textil flexible (65941-4, 65961-4)
- material exterior de microante ligero y transpirable (6596)
- material exterior textil ligero y transpirable (6598, 6594)

- puntera de TPU
- forro Distance-Mesh transpirable
- certificado ESD
- las tallas de la 35 a 40 se fabrican con una horma de mujer
- libres de metales
- para alérgicos al cromo
- plantilla de confort intercambiable y antiestática (N.º art. 95797-0)

**Sostenibilidad:**

- plantilla y talonera total o parcialmente fabricadas con materiales reciclados
- sin sustancias perjudiciales según la lista de sustancias nocivas prohibidas de uvex

uvex 1 sport	Zapato	Zapato	Zapato	Zapato
N.º art. Ancho 10	65941	65947	65987	65961
N.º art. Ancho 11	<b>65942</b>	<b>65948</b>	<b>65988</b>	<b>65962</b>
N.º art. Ancho 12	65943	65949	65989	65963
N.º art. Ancho 14	65944	65940	65980	65964
Norma EN ISO 20345:2011	S1 P SRC	S1 SRC	S1 SRC	S3 SRC
Norma EN ISO 20345:2022	S1 PL FO SC SR	S1 FO SC SR	S1 FO SC SR	S3L FO SC SR
Material exterior	Textil	Textil	Textil	Microante
Material del forro	Forro Distance-Mesh	Forro Distance-Mesh	Forro Distance-Mesh	Forro Distance-Mesh
Cierre	Cordones de zapato	Cordones de zapato	Cordones de zapato	Cordones de zapato
Talla	35 a 52	35 a 52	35 a 52	35 a 52
Unidad de pedido	PAR	PAR	PAR	PAR



# Calzado de protección

uvex 1 sport



65901  
65902  
65903  
65904



65921  
65922  
65923  
65924



## uvex 1 sport · Zapato S1 PL/S3L

Características:

- entresuela de PU amortiguadora
- suela de PU
- puntera 100 % libre de metales
- antiperforación textil flexible
- material exterior de microante ligero y transpirable (6592)
- material exterior textil ligero y transpirable (6590)
- puntera de TPU
- forro Distance-Mesh transpirable
- certificado ESD

- las tallas de la 35 a 40 se fabrican con una horma de mujer
- libres de metales
- para alérgicos al cromo
- plantilla de confort intercambiable y antiestática (N.º art. 95797-0)

Sostenibilidad:

- plantilla y talonera total o parcialmente fabricadas con materiales reciclados
- sin sustancias perjudiciales según la lista de sustancias nocivas prohibidas de uvex

uvex 1 sport	Zapato	Zapato
N.º art. Ancho 10	65901	65921
N.º art. Ancho 11	<b>65902</b>	<b>65922</b>
N.º art. Ancho 12	65903	65923
N.º art. Ancho 14	65904	65924
Norma EN ISO 20345:2011	S1 P SRC	S3 SRC
Norma EN ISO 20345:2022	S1 PL FO SC SR	S3L FO SC SR
Material exterior	Textil	Microante
Material del forro	Forro Distance-Mesh	Forro Distance-Mesh
Cierre	Cordones de zapato	Cordones de zapato
Talla	35 a 52	35 a 52
Unidad de pedido	PAR	PAR

# Calzado de protección

uvex 1 sport white



65837  
65838  
65839

65807  
65808  
65809

65817  
65818  
65819

65821  
65822  
65823

clima zone



## uvex 1 sport white · Zapato S1/S2/S3L

Los zapatos de protección de la línea uvex 1 sport white, pensados para personal del sector sanitario y la industria alimentaria, presentan un diseño deportivo, ofrecen la máxima comodidad y son increíblemente duraderos. El material exterior sin apenas costuras evita que se depositen partículas de suciedad en zonas sensibles. Tanto los zapatos como las plantillas confort extraíbles se pueden lavar a 30 °C. uvex 1 sport white: omáxima comodidad al caminar para profesionales que trabajan en zonas sensibles, salas limpias, la industria alimentaria, la industria farmacéutica, cocinas industriales y la hostelería.

### Características:

- entresuela de PU amortiguadora
- suela de PU
- puntera 100 % libre de metales
- antiperforación textil flexible (6582)

- material exterior de microfibrá hidrófuga
- forro Distance-Mesh transpirable
- certificado ESD
- lengüeta antipolvo (solo n.º art.: 6582)
- las tallas de la 35 a 40 se fabrican con una horma de mujer
- libres de metales
- para alérgicos al cromo
- plantilla de confort intercambiable y antiestática (N.º art. 95797-0)

### Sostenibilidad:

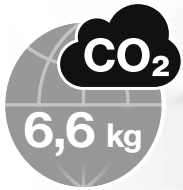
- plantilla y talonera total o parcialmente fabricadas con materiales reciclados
- sin sustancias perjudiciales según la lista de sustancias nocivas prohibidas de uvex

uvex 1 sport white	Zapato	Zapato	Zapato	Zapato
N.º art. Ancho 10	65837	65807	65817	65821
N.º art. Ancho 11	<b>65838</b>	<b>65808</b>	<b>65818</b>	<b>65822</b>
N.º art. Ancho 12	65839	65809	65819	65823
N.º art. Ancho 14	-	-	-	-
Norma EN ISO 20345:2011	S1 SRC	S2 SRC	S2 SRC	S3 SRC
Norma EN ISO 20345:2022	S1 FO SR	S2 FO SR	S2 FO SR	S3L FO SR
Material exterior	Microfibrá	Microfibrá	Microfibrá	Microfibrá
Material del forro	Forro Distance-Mesh	Forro Distance-Mesh	Forro Distance-Mesh	Forro Distance-Mesh
Cierre	Hebilla/Cierre de velcro	Cierre de velcro	-	Cordones de zapato
Talla	35 a 52	35 a 52	35 a 52	35 a 52
Unidad de pedido	PAR	PAR	PAR	PAR



**uvex**

uvex 1 sport white NC



Fecha de creación 01/2023

# nrj. style. everyday.



Diseño deportivo



Material exterior transpirable y resistente a los líquidos



Suela de PU ergonómica con entresuela de uvex i-PUREnrj



Cierre rápido elástico



Encontrará más información en:  
[www.uvex-safety.com/uvex1sportwhitenc](http://www.uvex-safety.com/uvex1sportwhitenc)



# Calzado de trabajo

uvex 1 sport white NC



65707  
65708  
65709



65717  
65718  
65719



65727  
65728  
65729

clima zone i-PUREnrj



## uvex 1 sport white NC · Zapato O1/O2

Con su peso reducido, los materiales de alta tecnología y la suela de diseño ergonómico, los zapatos uvex 1 sport white NC son el complemento ideal para el trabajo diario y mucho más. El material exterior hidrófugo garantiza una regulación de óptima de la temperatura y evita que penetren líquidos y otras partículas de suciedad.

### Características:

- entresuela uvex i-PUREnrj amortiguadora y que devuelve energía
- suela de PU
- material exterior de microfibra hidrófuga (6571, 6572)
- material exterior textil ligero y transpirable (6570)
- puntera de TPU (6570)
- forro Distance-Mesh transpirable

- certificado ESD
- lengüeta antipolvo (solo n.º art.: 6572)
- las tallas de la 35 a 40 se fabrican con una horma de mujer
- libre de metales (solo n.º art.: 6571)
- para alérgicos al cromo
- plantilla de confort intercambiable y antiestática (N.º art. 95177-9)

### Sostenibilidad:

- plantilla y talonera total o parcialmente fabricadas con materiales reciclados
- sin sustancias perjudiciales según la lista de sustancias nocivas prohibidas de uvex

uvex 1 sport white NC	Zapato	Zapato	Zapato
N.º art. Ancho 10	65707	65717	65727
N.º art. Ancho 11	<b>65708</b>	<b>65718</b>	<b>65728</b>
N.º art. Ancho 12	65709	65719	65729
Norma EN ISO 20347:2012	O1 FO SRC	O2 FO SRC	O2 FO SRC
Norma EN ISO 20347:2022	O1 FO SC SR	O2 FO SR	O2 FO SR
Material exterior	Textil	Microfibra	Microfibra
Material del forro	Forro Distance-Mesh	Forro Distance-Mesh	Forro Distance-Mesh
Cierre	Cordones elásticos	-	Cordones elásticos
Talla	35 a 52	35 a 52	35 a 52
Unidad de pedido	PAR	PAR	PAR



# uvex

## Calzado de trabajo

uvex 1 sport NC



65937  
65938  
65939



### uvex 1 sport NC - Zapato O1

#### Características:

- entresuela de PU amortiguadora
- suela de PU
- material exterior textil ligero y transpirable
- puntera de TPU
- forro Distance-Mesh transpirable
- certificado ESD
- las tallas de la 35 a 40 se fabrican con una horma de mujer
- libres de metales

- para alérgicos al cromo
- plantilla de confort intercambiable y antiestática (N.º art. 95177-9)

#### Sostenibilidad:

- plantilla y talonera total o parcialmente fabricadas con materiales reciclados
- sin sustancias perjudiciales según la lista de sustancias nocivas prohibidas de uvex

uvex 1 sport NC	Zapato
N.º art. Ancho 10	65937
N.º art. Ancho 11	<b>65938</b>
N.º art. Ancho 12	65939
Norma EN ISO 20347:2012	O1 FO SRC
Norma EN ISO 20347:2022	O1 FO SC SR
Material exterior	Textil
Material del forro	Forro Distance-Mesh
Cierre	Cordones de zapato
Talla	35 a 52
Unidad de pedido	PAR

uvex 1 business: lo mejor de ambos mundos



# Highstreet Fashion meets Safety



Encontrará más información en  
[www.uvex-safety.de/  
uvex1business](http://www.uvex-safety.de/uvex1business)



Materiales transpirables



Agradable ajuste gracias al acolchado adicional del talón



Suela de PU de diseño ergonómico



**uvex**

# Calzado de protección

uvex 1 business



84281  
84282  
84283

84697  
84698  
84699

84271  
84272  
84273

clima zone



## uvex 1 business · Zapato S2/S3L · Bota con cordones S3L

¿Directo desde una reunión a la fábrica? uvex aún a los clásicos del mundo de la moda con las funciones de protección necesarias. El calzado de seguridad uvex 1 business sirve para todo: tiene estilo y aporta seguridad. Su atractivo diseño combina a la perfección con un estilo elegante, profesional y casual, y la forma de su puntera proporciona una gran libertad a los dedos y una protección total. A su vez, destaca siempre por su confort de uso de primera clase. De la mañana a la noche.

Características:

- suela de PU
- puntera de acero
- antiperforación textil flexible (8427, 8428)

- material exterior de microante, ligero y transpirable
- forro de tejido transpirable
- certificado ESD
- para alérgicos al cromo
- plantilla de confort intercambiable y antiestática (N.º art. 95157-9)

Sostenibilidad:

- plantilla y talonera total o parcialmente fabricadas con materiales reciclados
- sin sustancias perjudiciales según la lista de sustancias nocivas prohibidas de uvex

uvex 1 business	Zapato	Zapato	Bota con cordones
N.º art. Ancho 10	84697	84281	84271
N.º art. Ancho 11	<b>84698</b>	<b>84282</b>	<b>84272</b>
N.º art. Ancho 12	84699	84283	84273
Norma EN ISO 20345:2011	S2 SRC	S3 SRC	S3 SRC
Norma EN ISO 20345:2022	S2 FO SR	S3L FO SR	S3L FO SR
Material exterior	Microante	Microante	Microante
Material del forro	Textil	Textil	Textil
Cierre	Cordones de zapato	Cordones de zapato	Cordones de zapato
Talla	39 a 52	39 a 52	39 a 52
Unidad de pedido	PAR	PAR	PAR



# Calzado de protección

uvex 1 business



84481  
84482  
84483



84301  
84302  
84303



84491  
84492  
84493



## uvex 1 business · Zapato S3L

**Características:**

- suela de PU
- puntera de acero
- antiperforación textil flexible
- material exterior de microante ligero y transpirable (8430)
- material exterior de cuero hidrófugo (8448, 8449)
- forro de tejido transpirable
- certificado ESD

- para alérgicos al cromo (8430)
- plantilla de confort intercambiable y antiestática (N.º art. 95157-9)

**Sostenibilidad:**

- plantilla y talonera total o parcialmente fabricadas con materiales reciclados
- sin sustancias perjudiciales según la lista de sustancias nocivas prohibidas de uvex

uvex 1 business	Zapato	Zapato	Zapato
N.º art. Ancho 10	84301	84481	84491
N.º art. Ancho 11	<b>84302</b>	<b>84482</b>	<b>84492</b>
N.º art. Ancho 12	84303	84483	84493
Norma EN ISO 20345:2011	S3 SRC	S3 SRC	S3 SRC
Norma EN ISO 20345:2022	S3L FO SR	S3L FO SR	S3L FO SR
Material exterior	Microante	Cuero liso hidrófugo	Cuero liso hidrófugo
Material del forro	Textil	Textil	Textil
Cierre	Cordones de zapato	Cordones de zapato	Cordones de zapato
Talla	39 a 52	39 a 52	39 a 52
Unidad de pedido	PAR	PAR	PAR



**uvex**

uvex 1

# redefining performance



Suela de PU de doble densidad probada para una comodidad de marcha óptima



Agarre fiable y estabilidad gracias al refuerzo del talón



Sin puntos de presión gracias a la caña sin costuras



Reducción de la sudoración y temperatura agradable para los pies gracias a uvex climazone

## Excelente flexibilidad. Confort óptimo al caminar.

El diseño ergonómico de la suela favorece el movimiento de rodamiento y la flexibilidad naturales del pie

Uso de TPU resistente a la abrasión

Inserto articulado para mayor agarre en escaleras

Gran flexibilidad y Alta resistencia

Diseño ergonómico de la suela

Perfil antideslizante

# Calzado de protección

uvex 1



85427  
85428  
85429  
85420



85437  
85438  
85439  
85430



85467  
85468  
85469



65657  
65658  
65659



85477  
85478  
85479

clima zone



## uvex · Sandalia S1 · Zapato con perforaciones S1 · Bota con cordones con perforaciones S1

El calzado de protección uvex 1 protege de forma sólida en aplicaciones poco exigentes. Gracias a su estructura ergonómica y al diseño de la caña prácticamente sin costuras se evitan puntos de presión y se protege el pie de forma óptima. La suela de poliuretano de doble densidad ofrece amortiguación y confort. El diseño intemporal destaca por sus líneas sencillas y minimalistas.

Características:

- entresuela de PU amortiguadora
- suela de PU
- refuerzo en el talón con espuma de poliuretano
- puntera 100 % libre de metales

- material exterior de microante, ligero y transpirable
- forro Distance-Mesh transpirable
- certificado ESD
- las tallas de la 35 a 40 se fabrican con una horma de mujer
- libre de metales (solo n.º art.: 8542, 8547)
- para alérgicos al cromo
- plantilla de confort intercambiable y antiestática (N.º art. 95347-0)

Sostenibilidad:

- plantilla parcial o totalmente fabricada con materiales reciclados
- sin sustancias perjudiciales según la lista de sustancias nocivas prohibidas de uvex

uvex 1	Sandalia	Zapato con perforaciones	Zapato con perforaciones	Zapato con perforaciones	Bota con cordones con perforaciones
N.º art. Ancho 10	85427	85437	85467	65657	85477
N.º art. Ancho 11	85428	85438	85468	65658	85478
N.º art. Ancho 12	85429	85439	85469	65659	85479
N.º art. Ancho 14	85420	85430	-	-	-
Norma EN ISO 20345:2011	S1 SRC	S1 SRC	S1 SRC	S1 SRC	S1 SRC
Norma EN ISO 20345:2022	S1 FO SR	S1 FO SR	S1 FO SR	S1 FO SR	S1 FO SR
Material exterior	Microante	Microante	Microante	Microante	Microante
Material del forro	Forro Distance-Mesh	Forro Distance-Mesh	Forro Distance-Mesh	Forro Distance-Mesh	Forro Distance-Mesh
Cierre	Cierre de velcro	Cordones elásticos	Cordones elásticos	Cierre Boa®	Cordones de zapato
Talla	35 a 52	35 a 52	35 a 52	35 a 52	35 a 52
Unidad de pedido	PAR	PAR	PAR	PAR	PAR



# Calzado de protección

uvex 1



85447  
85448  
85449  
85440



65667  
65668  
65669




85457  
85458  
85459  
85450



## uvex 1 · Zapato S2 · Bota con cordones S2

Características:

- entresuela de PU amortiguadora
- suela de PU
- refuerzo en el talón con espuma de poliuretano
- puntera 100 % libre de metales
- material exterior de microante, ligero y transpirable
- forro Distance-Mesh transpirable
- certificado ESD
- las tallas de la 35 a 40 se fabrican con una horma de mujer

- libre de metales (solo n.º art.: 8545)
- para alérgicos al cromo
- plantilla de confort intercambiable y antiestática (N.º art. 95347-0)

Sostenibilidad:

- plantilla parcial o totalmente fabricada con materiales reciclados
- sin sustancias perjudiciales según la lista de sustancias nocivas prohibidas de uvex

uvex 1	Zapato	Zapato	Bota con cordones
N.º art. Ancho 10	85447	65667	85457
N.º art. Ancho 11	<b>85448</b>	<b>65668</b>	<b>85458</b>
N.º art. Ancho 12	85449	65669	85459
N.º art. Ancho 14	85440	-	85450
Norma EN ISO 20345:2011	S2 SRC	S2 SRC	S2 SRC
Norma EN ISO 20345:2022	S2 FO SR	S2 FO SR	S2 FO SR
Material exterior	Microante	Microante	Microante
Material del forro	Forro Distance-Mesh	Forro Distance-Mesh	Forro Distance-Mesh
Cierre	Cordones elásticos	Cierre Boa®	Cordones de zapato
Talla	35 a 52	35 a 52	35 a 52
Unidad de pedido	PAR	PAR	PAR

Calzado de protección  
uvex 1 ladies



85607  
85608



85617  
85618



85627  
85628



**uvex 1 ladies · Sandalia S1 · Zapato con perforaciones S1 · Zapato S2**

Características:

- entresuela de PU amortiguadora
- suela de PU
- refuerzo en el talón con espuma de poliuretano
- puntera 100 % libre de metales
- material exterior de microante, ligero y transpirable
- forro Distance-Mesh transpirable
- certificado ESD
- las tallas de la 35 a 40 se fabrican con una horma de mujer

- libre de metales (solo n.º art.: 8560)
- para alérgicos al cromo
- plantilla de confort intercambiable y antiestática (N.º art. 95347-0)

Sostenibilidad:

- plantilla parcial o totalmente fabricada con materiales reciclados
- sin sustancias perjudiciales según la lista de sustancias nocivas prohibidas de uvex

uvex 1	Sandalia	Zapato con perforaciones	Zapato
N.º art. Ancho 10	85607	85617	85627
N.º art. Ancho 11	85608	85618	85628
Norma EN ISO 20345:2011	S1 SRC	S1 SRC	S2 SRC
Norma EN ISO 20345:2022	S1 FO SR	S1 FO SR	S2 FO SR
Material exterior	Microante	Microante	Microante
Material del forro	Forro Distance-Mesh	Forro Distance-Mesh	Forro Distance-Mesh
Cierre	Cierre de velcro	Cordones elásticos	Cordones elásticos
Talla	35 a 43	35 a 43	35 a 43
Unidad de pedido	PAR	PAR	PAR



# Calzado de protección

uvex 1 x-tended support



## uvex 1 x-tended support · Sandalia S1 PL · Zapato con perforaciones S1 PL/S1

Características:

- entresuela de PU amortiguadora
- suela de PU
- refuerzo con espuma de poliuretano (8514, 8519, 8536, 6568)
- refuerzo en el talón con espuma de poliuretano
- puntera 100 % libre de metales
- antiperforación textil flexible (8514, 8519, 8536, 6568)
- material exterior de microante, ligero y transpirable
- forro Distance-Mesh transpirable
- certificado ESD

- lengüeta antipolvo (salvo n.º art.: 8536)
- las tallas de la 35 a 40 se fabrican con una horma de mujer
- libre de metales (solo n.º art.: 8536)
- para alérgicos al cromo
- plantilla de confort intercambiable y antiestática (N.º art. 95347-0)

Sostenibilidad:

- plantilla parcial o totalmente fabricada con materiales reciclados
- sin sustancias perjudiciales según la lista de sustancias nocivas prohibidas de uvex

uvex 1 x-tended support	Sandalia	Zapato con perforaciones	Zapato con perforaciones	Zapato con perforaciones	Zapato con perforaciones	Zapato con perforaciones
N.º art. Ancho 10	85361	85127	85117	85141	85191	65681
N.º art. Ancho 11	<b>85362</b>	<b>85128</b>	<b>85118</b>	<b>85142</b>	<b>85192</b>	<b>65682</b>
N.º art. Ancho 12	85363	85129	85119	85143	85193	65683
Norma EN ISO 20345:2011	S1 P SRC	S1 SRC	S1 SRC	S1 P SRC	S1 P SRC	S1 P SRC
Norma EN ISO 20345:2022	S1 PL FO SC SR	S1 FO SR	S1 FO SR	S1 PL FO SC SR	S1 PL FO SC SR	S1 PL FO SC SR
Material exterior	Microante	Microante	Microante	Microante	Microante	Microante
Material del forro	Forro Distance-Mesh	Forro Distance-Mesh	Forro Distance-Mesh	Forro Distance-Mesh	Forro Distance-Mesh	Forro Distance-Mesh
Cierre	Cierre de velcro	Cordones elásticos	Cordones elásticos	Cordones elásticos	Cordones elásticos	Cierre Boa®
Talla	35 a 52	35 a 52	35 a 52	35 a 52	35 a 52	35 a 52
Unidad de pedido	PAR	PAR	PAR	PAR	PAR	PAR

# Calzado de protección

uvex 1 x-tended support



85161  
85162  
85163



65671  
65672  
65673



85171  
85172  
85173



## uvex 1 x-tended support · Zapato S3L · Bota con cordones S3L

### Características:

- entresuela de PU amortiguadora
- suela de PU
- refuerzo con espuma de poliuretano
- refuerzo en el talón con espuma de poliuretano
- puntera 100 % libre de metales
- antiperforación textil flexible
- material exterior de microante, ligero y transpirable
- forro Distance-Mesh transpirable
- certificado ESD

- lengüeta antipolvo
- las tallas de la 35 a 40 se fabrican con una horma de mujer
- libre de metales (solo n.º art.: 8517)
- para alérgicos al cromo
- plantilla de confort intercambiable y antiestática (N.º art. 95347-0)

### Sostenibilidad:

- plantilla parcial o totalmente fabricada con materiales reciclados
- sin sustancias perjudiciales según la lista de sustancias nocivas prohibidas de uvex

uvex 1 x-tended support	Zapato	Zapato	Bota con cordones
N.º art. Ancho 10	85161	65671	85171
N.º art. Ancho 11	<b>85162</b>	<b>65672</b>	<b>85172</b>
N.º art. Ancho 12	85163	65673	85173
Norma EN ISO 20345:2011	S3 SRC	S3 SRC	S3 SRC
Norma EN ISO 20345:2022	S3L FO SC SR	S3L FO SC SR	S3L FO SC SR
Material exterior	Microante	Microante	Microante
Material del forro	Forro Distance-Mesh	Forro Distance-Mesh	Forro Distance-Mesh
Cierre	Cordones elásticos	Cierre Boa®	Cordones de zapato
Talla	35 a 52	35 a 52	35 a 52
Unidad de pedido	PAR	PAR	PAR





# Calzado de seguridad

Áreas de aplicación de exigencia media





# Pushing the Limits!

Website



## Se han considerado todas las disciplinas

La innovadora serie de calzado de protección uvex 2 no teme ningún reto en las áreas de aplicación de exigencia media: los materiales exteriores robustos y un perfil de suela profundo garantizan el máximo rendimiento en el trabajo diario. El peso reducido, la flexibilidad de la suela y la transpirabilidad garantizan la comodidad durante todo el día.



Máxima flexibilidad de la suela



Cierre rápido uvex para una adaptación personalizada al pie



Protección del material exterior mediante la puntera de PU directamente inyectada



Gran estabilidad gracias al refuerzo en el talón integrado



# Calzado de protección

uvex 2



65021  
65022  
65023  
65024



65031  
65032  
65033  
65034



## uvex 2 · Zapato S3L · Bota con cordones S3L

**Características:**

- entresuela de PU amortiguadora
- suela de PU
- refuerzo con espuma de poliuretano
- refuerzo en el talón con espuma de poliuretano
- puntera 100 % libre de metales
- antiperforación textil flexible
- material exterior de cuero hidrófugo
- forro Distance-Mesh transpirable
- elementos reflectantes

**certificado ESD**

- lengüeta antipolvo
- las tallas de la 35 a 40 se fabrican con una horma de mujer
- libre de metales (solo n.º art.: 6503)
- plantilla de confort intercambiable y antiestática (N.º art. 95347-0)

**Sostenibilidad:**

- plantilla parcial o totalmente fabricada con materiales reciclados
- sin sustancias perjudiciales según la lista de sustancias nocivas prohibidas de uvex

uvex 2	Zapato	Bota con cordones
N.º art. Ancho 10	65021	65031
N.º art. Ancho 11	<b>65022</b>	<b>65032</b>
N.º art. Ancho 12	65023	65033
N.º art. Ancho 14	65024	65034
Norma EN ISO 20345:2011	S3 SRC	S3 SRC
Norma EN ISO 20345:2022	S3L FO SC SR	S3L FO SC SR
Material exterior	Cuero piel flor liso hidrófugo	Cuero piel flor liso hidrófugo
Material del forro	Forro Distance-Mesh	Forro Distance-Mesh
Cierre	Cordones elásticos	Cordones de zapato
Talla	35 a 52	35 a 52
Unidad de pedido	PAR	PAR

# Calzado de protección

uvex 2



65001  
65002  
65003  
65004

65011  
65012  
65013  
65014

65081  
65082  
65083  
65084

65091  
65092  
65093  
65094



## uvex 2 · Sandalia S1 PL · Zapato con perforaciones S1 PL · Zapato S3L · Bota con cordones S3L

### Características:

- entresuela de PU amortiguadora
- suela de PU
- refuerzo con espuma de poliuretano
- refuerzo en el talón con espuma de poliuretano
- puntera 100 % libre de metales
- antiperforación textil flexible
- material exterior de microante, ligero y transpirable
- forro Distance-Mesh transpirable
- elementos reflectantes
- certificado ESD

- lengüeta antipolvo
- las tallas de la 35 a 40 se fabrican con una horma de mujer
- libre de metales (solo n.º art.: 6500, 6509)
- para alérgicos al cromo
- plantilla de confort intercambiable y antiestática (N.º art. 95347-0)

### Sostenibilidad:

- plantilla parcial o totalmente fabricada con materiales reciclados
- sin sustancias perjudiciales según la lista de sustancias nocivas prohibidas de uvex

uvex 2	Sandalia	Zapato con perforaciones	Zapato	Bota con cordones
N.º art. Ancho 10	65001	65011	65081	65091
N.º art. Ancho 11	<b>65002</b>	<b>65012</b>	<b>65082</b>	<b>65092</b>
N.º art. Ancho 12	65003	65013	65083	65093
N.º art. Ancho 14	65004	65014	65084	65094
Norma EN ISO 20345:2011	S1 P SRC	S1 P SRC	S3 SRC	S3 SRC
Norma EN ISO 20345:2022	S1 PL FO SC SR	S1 PL FO SC SR	S3L FO SC SR	S3L FO SC SR
Material exterior	Microante	Microante	Microante	Microante
Material del forro	Forro Distance-Mesh	Forro Distance-Mesh	Forro Distance-Mesh	Forro Distance-Mesh
Cierre	Cierre de velcro	Cordones elásticos	Cordones elásticos	Cordones de zapato
Talla	35 a 52	35 a 52	35 a 52	35 a 52
Unidad de pedido	PAR	PAR	PAR	PAR



# Calzado de protección

uvex 2 MACSOLE®



65221  
65222  
65223  
65224



65311  
65312  
65313



65231  
65232  
65233  
65234



65321  
65322  
65323



65363



65303

clima zone



## uvex 2 MACSOLE® · Zapato S3L · Bota con cordones S3L

Todas las ventajas de la familia de calzado de protección uvex 2 se complementan con una suela de goma MACSOLE®: el modelo uvex 2 MACSOLE® se caracteriza por una resistencia especial al calor, a los productos químicos y a los cortes. Además, la tecnología de suela de caucho MACSOLE® impresiona por su insuperable resistencia al deslizamiento, incluso en condiciones de frío.

Características:

- entresuela de PU amortiguadora
- suela de goma uvex MACSOLE® resistente al calor, a los productos químicos y al corte
- refuerzo con espuma de poliuretano
- refuerzo en el talón con espuma de poliuretano
- puntera 100 % libre de metales
- antiperforación textil flexible

- material exterior de cuero hidrófugo
- forro Distance-Mesh transpirable (6522, 6523, 6531, 6532)
- forro cálido de invierno (6530, 6536)
- elementos reflectantes (6522, 6523, 6530)
- certificado ESD
- lengüeta antipolvo
- las tallas de la 35 a 40 se fabrican con una horma de mujer
- libre de metales (solo n.º art.: 6523, 6530)
- plantilla de confort intercambiable y antiestática (N.º art. 95347-0)

Sostenibilidad:

- plantilla parcial o totalmente fabricada con materiales reciclados
- sin sustancias perjudiciales según la lista de sustancias nocivas prohibidas de uvex

uvex 2 MACSOLE®	Zapato	Zapato	Bota con cordones	Bota con cordones	Botas con cordones de invierno	Botas con cordones de invierno
N.º art. Ancho 10	65221	65311	65231	65321	-	-
N.º art. Ancho 11	65222	65312	65232	65322	-	-
N.º art. Ancho 12	65223	65313	65233	65323	65363	65303
N.º art. Ancho 14	65224	-	65234	-	-	-
Norma EN ISO 20345:2011	S3 HI HRO SRC	S3 HI HRO SRC	S3 HI HRO SRC	S3 HI HRO SRC	S3 CI HI HRO SRC	S3 CI HI HRO SRC
Norma EN ISO 20345:2022	S3L FO HI HRO SC SR	S3L FO HI HRO SC SR	S3L FO HI HRO SC SR	S3L FO HI HRO SC SR	S3L FO CI HI HRO SC SR	S3L FO CI HI HRO SC SR
Material exterior	hidrófugo, Cuero liso plena flor	hidrófugo, Cuero liso plena flor	hidrófugo, Cuero liso plena flor	hidrófugo, Cuero liso plena flor	hidrófugo, Cuero liso plena flor	hidrófugo, Cuero liso plena flor
Material del forro	Forro Distance-Mesh	Forro Distance-Mesh	Forro Distance-Mesh	Forro Distance-Mesh	Forro cálido	Forro cálido
Cierre	Cordones elásticos	Cierre Boa®	Cordones de zapato	Cierre Boa®	Cierre Boa®	Cordones de zapato
Talla	35 a 52	35 a 52	35 a 52	35 a 52	35 a 52	35 a 52
Unidad de pedido	PAR	PAR	PAR	PAR	PAR	PAR

# Calzado de protección

uvex 2 MACSOLE®



65241  
65242  
65243

65251  
65252  
65253

65281  
65282  
65283  
65284

65291  
65292  
65293  
65294

sympatex®

sympatex®

clima zone



## uvex 2 MACSOLE® · Zapato S7L/S3L · Bota con cordones S7L/S3L

**Características:**

- entresuela de PU amortiguadora
- suela de goma uvex MACSOLE® resistente al calor, a los productos químicos y al corte
- refuerzo con espuma de poliuretano
- refuerzo en el talón con espuma de poliuretano
- puntera 100 % libre de metales
- antiperforación textil flexible
- material exterior de microante, ligero y transpirable
- forro Distance-Mesh transpirable (6528, 6529)
- Forro sympatex® impermeable (6524, 6525)
- elementos reflectantes

- certificado ESD
- lengüeta antipolvo
- las tallas de la 35 a 40 se fabrican con una horma de mujer
- libre de metales (solo n.º art.: 6525, 6529)
- para alérgicos al cromo
- plantilla de confort intercambiable y antiestática (N.º art. 95347-0)

**Sostenibilidad:**

- plantilla parcial o totalmente fabricada con materiales reciclados
- sin sustancias perjudiciales según la lista de sustancias nocivas prohibidas de uvex

uvex 2 STX MACSOLE®	Zapato	Bota con cordones	Zapato	Bota con cordones
N.º art. Ancho 10	65241	65251	65281	65291
N.º art. Ancho 11	<b>65242</b>	<b>65252</b>	<b>65282</b>	<b>65292</b>
N.º art. Ancho 12	65243	65253	65283	65293
N.º art. Ancho 14	-	-	65284	65294
Norma EN ISO 20345:2011	S3 WR HI HRO SRC	S3 WR HI HRO SRC	S3 HI HRO SRC	S3 HI HRO SRC
Norma EN ISO 20345:2022	S7L FO HI HRO SC SR	S7L FO HI HRO SC SR	S3L FO HI HRO SC SR	S3L FO HI HRO SC SR
Material exterior	Microante	Microante	Microante	Microante
Material del forro	Laminado sympatex®	Laminado sympatex®	Forro Distance-Mesh	Forro Distance-Mesh
Cierre	Cordones elásticos	Cordones de zapato	Cordones elásticos	Cordones de zapato
Talla	35 a 52	35 a 52	35 a 52	35 a 52
Unidad de pedido	PAR	PAR	PAR	PAR



**uvex**

uvex 2 construction



# The essential allrounder



► uvex recomienda usar una plantilla antiperforación de acero para zonas especialmente exigentes, como obras o industrias auxiliares de la construcción.



**Tecnología uvex waterstop**  
Protección fiable contra la entrada de agua durante un período 4 veces superior



**Estabilidad y protección contra torceduras**  
Refuerzo del talón con forma anatómica  
Protección contra torceduras en superficies irregulares



**Mayor visibilidad**  
Bandas laterales reflectantes  
Mayor visibilidad en cualquier entorno de trabajo



**Propiedades antideslizantes más seguras**  
Perfil de suela profundo  
Propiedades antideslizantes y sujeción más seguras

# Calzado de protección

uvex 2 construction



65101  
65102  
65103

65121  
65122  
65123

65131  
65132  
65133



## uvex 2 construction · Bota con cordones S3

Las nuevas botas uvex 2 construction se han diseñado para los retos específicos de la industria de la construcción. Especialmente los sectores de la construcción y la fabricación ponen a prueba a sus empleados y su calzado. Además de las elevadas exigencias mecánicas, se añaden condiciones meteorológicas extremas. Los modelos uvex 2 construction ofrecen protección, estabilidad y un confort excepcional gracias a su diseño inteligente y a su tecnología innovadora.

### Características:

- entresuela de PU amortiguadora
- suela de PU
- refuerzo con espuma de poliuretano
- refuerzo en el talón con espuma de poliuretano
- puntera 100 % libre de metales

- antiperforación de acero
- material exterior de cuero uvex waterstop impermeable
- forro Distance-Mesh transpirable
- elementos reflectantes
- lengüeta antipolvo
- las tallas de la 35 a 40 se fabrican con una horma de mujer
- plantilla de confort intercambiable y antiestática (N.º art. 95347-0)

### Sostenibilidad:

- plantilla parcial o totalmente fabricada con materiales reciclados
- sin sustancias perjudiciales según la lista de sustancias nocivas prohibidas de uvex

uvex 2 construction	Bota con cordones	Bota con cordones	Bota con cordones
N.º art. Ancho 10	65101	65121	65131
N.º art. Ancho 11	<b>65102</b>	<b>65122</b>	<b>65132</b>
N.º art. Ancho 12	65103	65123	65133
Norma EN ISO 20345:2011	S3 SRC	S3 SRC	S3 SRC
Norma EN ISO 20345:2022	S3 FO SC SR	S3 FO SC SR	S3 FO SC SR
Material exterior	Cuero liso hidrófugo	Cuero liso hidrófugo	Cuero liso hidrófugo
Material del forro	Textil	Textil	Textil
Cierre	Cordones de zapato	Cordones de zapato	Cordones de zapato
Talla	35 a 52	35 a 52	35 a 52
Unidad de pedido	PAR	PAR	PAR



uvex

uvex 2 xenova®

# uvex 2 xenova® Trend-setting all-rounder



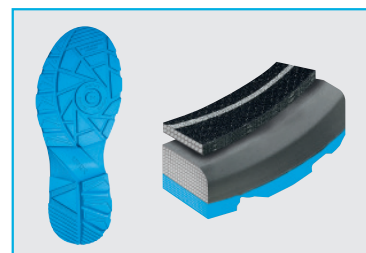
Encontrará  
más información en  
[www.uvex-safety.com/  
uvex2xenova](http://www.uvex-safety.com/uvex2xenova)



Puntera libre de metales y antiperforación opcional libre de metales



Materiales exteriores transpirables



Suela de poliuretano doble densidad ligera y robusta



# Calzado de protección

uvex 2 xenova®



**S1 P** | 95531  
95532  
95533

**S1** | 95537  
95538  
95539

95547  
95548  
95549

95581  
95582  
95583



95577  
95578  
95579

clima zone



## uvex 2 xenova® · Sandalia S1 PL/S1 · Zapato con perforaciones S1/S1 PL · Zapato S2

Confort mejorado, protección probada y un aspecto atractivo: presentamos los nuevos zapatos de protección uvex 2 xenova® completamente libres de metales. Gracias al mejor ajuste, el peso reducido, la amortiguación óptima, la transpirabilidad y el acolchado se aumenta significativamente la comodidad de uso. La combinación de protección, estilo y confort hacen del nuevo modelo uvex 2 xenova® el todoterreno más popular para trabajos en interiores y exteriores, por ejemplo, en la construcción de máquinas e instalaciones, el mecanizado de metales o los trabajos artesanales.

### Características:

- entresuela de PU amortiguadora
- suela de PU
- puntera 100 % libre de metales
- antiperforación textil flexible (95531- 3, 9558)
- material exterior de microante, ligero y transpirable

### Sostenibilidad:

- forro Distance-Mesh transpirable
- elementos reflectantes
- certificado ESD
- lengüeta antipolvo (9554, 9557, 9558)
- las tallas de la 38 a 40 se fabrican con una horma de mujer
- libre de metales (solo n.º art.: 9553, 9554, 9557)
- para alérgicos al cromo
- plantilla de confort intercambiable y antiestática (N.º art. 95347-0)
- plantilla y talonera total o parcialmente fabricadas con materiales reciclados
- sin sustancias perjudiciales según la lista de sustancias nocivas prohibidas de uvex

uvex 2 xenova®	Sandalia	Sandalia	Zapato con perforaciones	Zapato con perforaciones	Zapato
N.º art. Ancho 10	95531	95537	95547	95581	95577
N.º art. Ancho 11	<b>95532</b>	<b>95538</b>	<b>95548</b>	<b>95582</b>	<b>95578</b>
N.º art. Ancho 12	95533	95539	95549	95583	95579
Norma EN ISO 20345:2011	S1 P SRC	S1 SRC	S1 SRC	S1 P SRC	S2 SRC
Norma EN ISO 20345:2022	S1 PL FO SR	S1 FO SR	S1 FO SR	S1 PL FO SR	S2 FO SR
Material exterior	Microante	Microante	Microante	Microante	Microante
Material del forro	Forro Distance-Mesh	Forro Distance-Mesh	Forro Distance-Mesh	Forro Distance-Mesh	Forro Distance-Mesh
Cierre	Cierre de velcro	Cierre de velcro	Cordones de zapato	Cierre Boa®	Cordones de zapato
Talla	38 a 52	38 a 52	38 a 52	38 a 52	38 a 52
Unidad de pedido	PAR	PAR	PAR	PAR	PAR



# Calzado de protección

uvex 2 xenova®



95557  
95558  
95559



95551  
95552  
95553



95561  
95562  
95563



95691  
95692  
95693



## uvex 2 xenova® · Zapato S2/S3L · Bota con cordones S3L

**Características:**

- entresuela de PU amortiguadora
- suela de PU
- puntera 100 % libre de metales
- antiperforación textil flexible
- material exterior de cuero hidrófugo
- puntera con revestimiento de PU (95551-3, 9556, 9569)
- forro Distance-Mesh transpirable
- elementos reflectantes
- certificado ESD

- lengüeta antipolvo
- las tallas de la 38 a 40 se fabrican con una horma de mujer
- libre de metales (solo n.º art.: 9555, 9556)
- plantilla de confort intercambiable y antiestática (N.º art. 95347-0)

**Sostenibilidad:**

- plantilla y talonera total o parcialmente fabricadas con materiales
- reciclados
- sin sustancias perjudiciales según la lista de sustancias nocivas prohibidas de uvex

uvex 2 xenova®	Zapato	Zapato	Bota con cordones	Bota con cordones
N.º art. Ancho 10	95557	95551	95561	95691
N.º art. Ancho 11	<b>95558</b>	<b>95552</b>	<b>95562</b>	<b>95692</b>
N.º art. Ancho 12	95559	95553	95563	95693
Norma EN ISO 20345:2011	S2 SRC	S3 SRC	S3 SRC	S3 SRC
Norma EN ISO 20345:2022	S2 FO SR	S3L FO SC SR	S3L FO SC SR	S3L FO SC SR
Material exterior	hidrófugo, Cuero liso plena flor	hidrófugo, Cuero liso plena flor	hidrófugo, Cuero liso plena flor	hidrófugo, Cuero liso plena flor
Material del forro	Forro Distance-Mesh	Forro Distance-Mesh	Forro Distance-Mesh	Forro Distance-Mesh
Cierre	Cordones de zapato	Cordones de zapato	Cordones de zapato	Cierre Boa®
Talla	38 a 52	38 a 52	38 a 52	38 a 52
Unidad de pedido	PAR	PAR	PAR	PAR

Seguridad y comodidad redefinidas: **uvex 2 trend**

# Affordable Quality and Comfort



Encontrará  
más información en  
[www.uvex-safety.com/  
uvex2trend](http://www.uvex-safety.com/uvex2trend)



**Suela de poliuretano doble densidad ligera y robusta**



**Materiales exteriores transpirables**



**Puntera\* de acero y antiperforación de acero opcional**



**Protección fiable contra torceduras gracias a la talonera integrada**



# Calzado de protección

## uvex 2 trend



**S1 P** | 69361  
69362  
69363

**S1** | 69367  
69368  
69369

69061  
69062  
69063

69381  
69382  
69383



69081  
69082  
69083



**clima zone**



### uvex 2 trend · Sandalia S1 P/S1 · Zapato con perforaciones S1 P

Ya sea para montaje o producción, en interior o exterior: uvex 2 trend aún muchas tecnologías probadas en una moderna gama de productos para aplicaciones de exigencia media. La familia de productos se basa en elementos de protección de acero. Además, la talonera uvex anti-twist proporciona una mayor protección contra las torceduras, mientras que la suela de poliuretano garantiza el confort. El resultado: máxima comodidad y protección para el trabajo diario.

**Características:**

- entresuela de PU amortiguadora
- suela de PU
- puntera de acero
- antiperforación de acero (6906, 69361-3, 6908, 6938)
- material exterior de microante, ligero y transpirable

**Sostenibilidad:**

- forro Distance-Mesh transpirable
  - elementos reflectantes
  - certificado ESD
  - lengüeta antipolvo (6908, 6938)
  - las tallas de la 36 a 40 se fabrican con una horma de mujer
  - para alérgicos al cromo
  - plantilla de confort intercambiable y antiestática (N.º art. 95187-9)
- plantilla y talonera total o parcialmente fabricadas con materiales reciclados
- sin sustancias perjudiciales según la lista de sustancias nocivas prohibidas de uvex

uvex 2 trend	Sandalia	Sandalia	Sandalia	Zapato con perforaciones	Zapato con perforaciones
N.º art. Ancho 10	69361	69367	69061	69381	69081
N.º art. Ancho 11	<b>69362</b>	<b>69368</b>	<b>69062</b>	<b>69382</b>	<b>69082</b>
N.º art. Ancho 12	69363	69369	69063	69383	69083
Norma EN ISO 20345:2011	S1 P SRC	S1 SRC	S1 P SRC	S1 P SRC	S1 P SRC
Norma EN ISO 20345:2022	S1 P FO SR	S1 FO SR	S1 P FO SR	S1 P FO SR	S1 P FO SR
Material exterior	Microante	Microante	Microante	Microante	Microante
Material del forro	Forro Distance-Mesh	Forro Distance-Mesh	Forro Distance-Mesh	Forro Distance-Mesh	Forro Distance-Mesh
Cierre	Cierre de velcro	Cierre de velcro	Cierre de velcro	Cierre Boa®	Cierre Boa®
Talla	36 a 52	36 a 52	38 a 52	36 a 52	38 a 52
Unidad de pedido	PAR	PAR	PAR	PAR	PAR

# Calzado de protección

uvex 2 trend



**S1 P** | 69371  
69372  
69373

**S1** | 69377  
69378  
69379

69477  
69478  
69479

69397  
69398  
69399

69497  
69498  
69499



## uvex 2 trend · Zapato con perforaciones S1 P/S1 Zapato S2

**Características:**

- entresuela de PU amortiguadora
- suela de PU
- puntera de acero
- antiperforación de acero (69371-3)
- material exterior de microante, ligero y transpirable
- forro Distance-Mesh transpirable
- elementos reflectantes
- certificado ESD
- lengüeta antipolvo

- las tallas de la 36 a 40 se fabrican con una horma de mujer
- para alérgicos al cromo
- plantilla de confort intercambiable y antiestática (N.º art. 95187-9)

**Sostenibilidad:**

- plantilla y talonera total o parcialmente fabricadas con materiales reciclados
- sin sustancias perjudiciales según la lista de sustancias nocivas prohibidas de uvex

uvex 2 trend	Zapato con perforaciones	Zapato con perforaciones	Zapato con perforaciones	Zapato	Zapato
<b>N.º art. Ancho 10</b>	69371	69377	69477	69397	69497
<b>N.º art. Ancho 11</b>	<b>69372</b>	<b>69378</b>	<b>69478</b>	<b>69398</b>	<b>69498</b>
<b>N.º art. Ancho 12</b>	69373	69379	69479	69399	69499
<b>Norma EN ISO 20345:2011</b>	S1 P SRC	S1 SRC	S1 SRC	S2 SRC	S2 SRC
<b>Norma EN ISO 20345:2022</b>	S1 P FO SR	S1 FO SR	S1 FO SR	S2 FO SR	S2 FO SR
<b>Material exterior</b>	Microante	Microante	Microante	Microante	Microante
<b>Material del forro</b>	Forro Distance-Mesh	Forro Distance-Mesh	Forro Distance-Mesh	Forro Distance-Mesh	Forro Distance-Mesh
<b>Cierre</b>	Cordones de zapato	Cordones de zapato	Cordones de zapato	Cordones de zapato	Cordones de zapato
<b>Talla</b>	36 a 52	36 a 52	38 a 52	36 a 52	38 a 52
<b>Unidad de pedido</b>	PAR	PAR	PAR	PAR	PAR



**uvex**

# Calzado de protección

## uvex 2 trend



69347  
69348  
69349



69341  
69342  
69343



69357  
69358  
69359



69351  
69352  
69353

**clima zone**



### uvex 2 trend · Zapato S2/S3 · Bota con cordones S2/S3

**Características:**

- entresuela de PU amortiguadora
- suela de PU
- refuerzo con espuma de poliuretano
- puntera de acero
- antiperforación de acero (69341-3, 69351-3)
- material exterior de cuero hidrófugo
- forro Distance-Mesh transpirable
- elementos reflectantes
- certificado ESD

- lengüeta antipolvo
- las tallas de la 36 a 40 se fabrican con una horma de mujer
- plantilla de confort intercambiable y antiestática (N.º art. 95187-9)

**Sostenibilidad:**

- plantilla y talonera total o parcialmente fabricadas con materiales reciclados
- sin sustancias perjudiciales según la lista de sustancias nocivas prohibidas de uvex

uvex 2 trend	Zapato	Zapato	Bota con cordones	Bota con cordones
N.º art. Ancho 10	69347	69341	69357	69351
N.º art. Ancho 11	<b>69348</b>	<b>69342</b>	<b>69358</b>	<b>69352</b>
N.º art. Ancho 12	69349	69343	69359	69353
Norma EN ISO 20345:2011	S2 SRC	S3 SRC	S2 SRC	S3 SRC
Norma EN ISO 20345:2022	S2 FO SR	S3 FO SR	S2 FO SR	S3 FO SR
Material exterior	Cuero suave plena flor	Cuero suave plena flor	Cuero suave plena flor	Cuero suave plena flor
Material del forro	Forro Distance-Mesh	Forro Distance-Mesh	Forro Distance-Mesh	Forro Distance-Mesh
Cierre	Cordones de zapato	Cordones de zapato	Cordones de zapato	Cordones de zapato
Talla	36 a 52	36 a 52	36 a 52	36 a 52
Unidad de pedido	PAR	PAR	PAR	PAR



# Calzado de seguridad

Áreas de aplicación de exigencia alta



uvex

uvex 3 – seguridad y comodidad redefinidas.

Hard work.  
Easy going.



reddot winner 2022



**uvex anklepro**  
Protección contra golpes en el tobillo



**uvex lacelock**  
Cordones optimizados para una mayor estabilidad gracias a los ganchos de sujeción



**Tecnología uvex waterstop**  
Protección fiable contra la entrada de agua durante un periodo 4 veces superior



# Calzado de protección

uvex 3



68711  
68712  
68713

68741  
68742  
68743



reddot winner 2022

bionom x clima zone i-PUREnrj



## uvex 3 · Zapato S3L · Bota con cordones S3L

uvex 3 es el complemento ideal para aplicaciones de exigencia alta. Combina la robustez necesaria con el diseño deportivo y dinámico. Gracias al principio de diseño uvex bionom x, la caña y la suela están diseñadas para ofrecer un confort óptimo. Además, las características adicionales ofrecen una protección excelente.

### Características:

- entresuela uvex i-PUREnrj amortiguadora y que devuelve energía
- suela de PU
- refuerzo con espuma de poliuretano
- refuerzo en el talón con espuma de poliuretano
- puntera 100 % libre de metales
- antiperforación textil flexible
- material exterior de cuero uvex waterstop impermeable

- forro de tejido transpirable
- Protección del tobillo uvex anklepro (6874)
- Gancho de sujeción uvex lacelock con bloqueo (6874)
- elementos reflectantes
- certificado ESD
- lengüeta antipolvo
- las tallas de la 36 a 40 se fabrican con una horma de mujer
- plantilla de confort intercambiable y antiestática (N.º art. 86937-9)

### Sostenibilidad:

- plantilla parcial o totalmente fabricada con materiales reciclados
- sin sustancias perjudiciales según la lista de sustancias nocivas prohibidas de uvex

uvex 3	Zapato	Bota con cordones
N.º art. Ancho 10	68711	68741
N.º art. Ancho 11	<b>68712</b>	<b>68742</b>
N.º art. Ancho 12	68713	68743
Norma EN ISO 20345:2011	-	S3 CI SRC
Norma EN ISO 20345:2022	S3L FO CI SC SR	S3L FO CI SC SR
Material exterior	Cuero liso hidrófugo	Cuero liso hidrófugo
Material del forro	Textil	Textil
Cierre	Cordones de zapato	Cordones de zapato
Talla	36 a 52	36 a 52
Unidad de pedido	PAR	PAR



# Calzado de protección

uvex 3



68721  
68722  
68723

68731  
68732  
68733

68751  
68752  
68753



reddot winner 2022

bionom x clima zone i-PUREnrj



## uvex 3 · Bota con cordones S3 · Bota con cordones alta S3

Características:

- entresuela uvex i-PUREnrj amortiguadora y que devuelve energía
- suela de PU
- refuerzo con espuma de poliuretano
- refuerzo en el talón con espuma de poliuretano
- puntera 100 % libre de metales
- antiperforación de acero
- material exterior de cuero uvex waterstop impermeable
- forro de tejido transpirable
- protección del tobillo uvex anklepro
- gancho de sujeción uvex lacelock con bloqueo
- elementos reflectantes
- certificado ESD

- lengüeta antipolvo
- las tallas de la 36 a 40 se fabrican con una horma de mujer
- plantilla de confort intercambiable y antiestática (N.º art. 86937-9)

Sostenibilidad:

- plantilla parcial o totalmente fabricada con materiales reciclados
- sin sustancias perjudiciales según la lista de sustancias nocivas prohibidas de uvex

► **uvex recomienda usar una plantilla antiperforación de acero para zonas especialmente exigentes, como obras o industrias auxiliares de la construcción.**

uvex 3	Bota con cordones	Bota con cordones	Bota con cordones alta
N.º art. Ancho 10	68721	68731	68751
N.º art. Ancho 11	<b>68722</b>	<b>68732</b>	<b>68752</b>
N.º art. Ancho 12	68723	68733	68753
Norma EN ISO 20345:2011	S3 CI SRC	S3 CI SRC	-
Norma EN ISO 20345:2022	S3 FO CI SC SR	S3 FO CI SC SR	S3 FO CI SC SR
Material exterior	Cuero liso hidrófugo	Cuero liso hidrófugo	Cuero liso hidrófugo
Material del forro	Textil	Textil	Textil
Cierre	Cordones de zapato	Cordones de zapato	Cordones de zapato
Talla	36 a 52	36 a 52	36 a 52
Unidad de pedido	PAR	PAR	PAR

# Calzado de protección

uvex 3



68771  
68772  
68773



68781  
68782  
68783

bionom x clima zone i-PUREnrj



## uvex 3 · Bota con cordones alta S3L CI · Bota alta con cremallera S3L CI

**Características:**

- entresuela uvex i-PUREnrj amortiguadora y que devuelve energía
- suela de PU
- refuerzo con espuma de poliuretano
- refuerzo en el talón con espuma de poliuretano
- puntera 100 % libre de metales
- antiperforación textil flexible
- material exterior de cuero uvex waterstop impermeable
- forro cálido de invierno
- protección del tobillo uvex anklepro (6877)
- gancho de sujeción uvex lacelock con bloqueo (6877)

- elementos reflectantes
- certificado ESD
- lengüeta antipolvo (6877)
- las tallas de la 36 a 40 se fabrican con una horma de mujer
- plantilla de confort intercambiable y antiestática (N.º art. 86937-9)

**Sostenibilidad:**

- plantilla parcial o totalmente fabricada con materiales reciclados
- sin sustancias perjudiciales según la lista de sustancias nocivas prohibidas de uvex

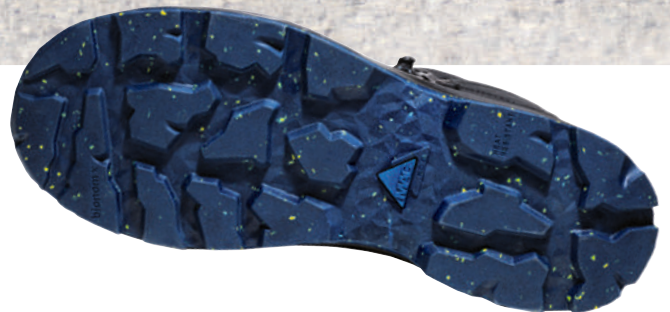
uvex 3	Bota con cordones alta	Bota alta con cremallera
N.º art. Ancho 10	68771	68781
N.º art. Ancho 11	<b>68772</b>	<b>68782</b>
N.º art. Ancho 12	68773	68783
Norma EN ISO 20345:2011	-	-
Norma EN ISO 20345:2022	S3L FO CI SC SR	S3L FO CI SC SR
Material exterior	Cuero liso hidrófugo	Cuero liso hidrófugo
Material del forro	Forro cálido	Forro cálido
Cierre	Cordones de zapato	Cremallera
Talla	36 a 52	36 a 52
Unidad de pedido	PAR	PAR



**uvex**

uvex 3 Macsole®

# Tecnología de goma sostenible



planet hasta  
**30%**  
goma reciclada



**#Weave**  
SEE THE LIGHTER SIDE

**10%**  
ahorro de peso



Resistente al calor por contacto hasta 300 °C a corto plazo y aislante contra el calor



Flexible, incluso a bajas temperaturas



Extremadamente antideslizante, resistente a los cortes y muy resistente a los productos químicos

# Calzado de protección

uvex 3 MACSOLE®



68601  
68602  
68603

68611  
68612  
68613

68621  
68622  
68623 **sympatex®**

68631  
68632  
68633 **sympatex®**

**bionom x clima zone i-PUREnrj**



## uvex 3 MACSOLE® · Zapato S3/S7 · Bota con cordones S3/S7

El uvex 3, aún más robusto. La suela de caucho MACSOLE® hace de este compañero de fatigas aún más resistente: hace que la suela sea especialmente resistente al calor, a los productos químicos y a los cortes. Además, la tecnología de suela de caucho MACSOLE® impresiona por su insuperable resistencia al deslizamiento, incluso en condiciones de frío.

**Características:**

- entresuela uvex i-PUREnrj amortiguadora y que devuelve energía
- suela de goma uvex MACSOLE® resistente al calor, a los productos químicos y a los cortes
- refuerzo con espuma de poliuretano
- refuerzo en el talón con espuma de poliuretano
- puntera 100 % libre de metales
- antiperforación de acero
- material exterior de cuero hidrófugo (6862, 6863)

- material exterior de cuero uvex waterstop impermeable (6860, 6861)
- forro Sympatex impermeable (6862, 6863)
- forro textil transpirable (6860, 6861)
- protección del tobillo uvex anklepro (6861, 6863)
- gancho de sujeción uvex lacelock con bloqueo (6861, 6863)
- elementos reflectantes
- certificado ESD
- lengüeta antipolvo
- las tallas de la 36 a 40 se fabrican con una horma de mujer
- plantilla de confort intercambiable y antiestática (N.º art. 86937-9)

**Sostenibilidad:**

- plantilla parcial o totalmente fabricada con materiales reciclados
- sin sustancias perjudiciales según la lista de sustancias nocivas prohibidas de uvex

uvex 3 MACSOLE®	Zapato	Bota con cordones	Zapato	Bota con cordones
N.º art. Ancho 10	68601	68611	68621	68631
N.º art. Ancho 11	<b>68602</b>	<b>68612</b>	<b>68622</b>	<b>68632</b>
N.º art. Ancho 12	68603	68613	68623	68633
Norma EN ISO 20345:2011	-	-	-	-
Norma EN ISO 20345:2022	S3 FO CI HI HRO SC SR	S3 FO CI HI HRO SC SR	S7 FO CI HI HRO SC SR	S7 FO CI HI HRO SC SR
Material exterior	Cuero liso hidrófugo	Cuero liso hidrófugo	Cuero liso hidrófugo	Cuero liso hidrófugo
Material del forro	Textil	Textil	Laminado sympatex®	Laminado sympatex®
Cierre	Cordones de zapato	Cordones de zapato	Cordones de zapato	Cordones de zapato
Talla	36 a 52	36 a 52	36 a 52	36 a 52
Unidad de pedido	PAR	PAR	PAR	PAR



# uvex 3 asphaltpro

Protección fiable en condiciones extremas



**Bandas laterales reflectantes**  
para una mayor visibilidad



**Suela con perfil reducido** para evitar dejar pisadas



**Resistencia al calor +300 °C (HRO)**

Resistencia al calor probada a +300 °C (HRO)  
Aislamiento frente al calor probado a +150 °C (HI) y a +250 °C (HI-3 conforme a la norma DIN EN ISO 20349-1, no certificado)



**Plantilla aislante al calor** mediante lámina en la puntera



**Refuerzo en el talón de forma anatómica** que proporciona estabilidad y protección contra torceduras



Caña con tecnología uvex waterstop y elementos reflectantes

Plantilla aislante al calor

Plantilla con material no tejido aislante del calor

Plantilla antiperforación (acero)

Material no tejido aislante del calor

Núcleos de poliuretano en la mediasuela para una amortiguación óptima (cuña de PU)

Suela exterior de goma MACSOLE® resistente al calor

# Calzado de protección

## uvex 3 asphaltpro



65591  
65592  
65593

clima zone



### uvex 3 asphaltpro · Bota con cordones S3 HI HRO

Diseñadas para las desafiantes condiciones durante las tareas de asfalto a altas temperaturas: lo más destacado es la estructura de su suela, hecha de materiales especiales aislantes y resistentes al calor. La caña de cuero de alta calidad con tecnología uvex waterstop y una suela de acero para proteger de las perforaciones ofrecen una protección adicional frente a las influencias externas. Su ajuste ergonómico, su peso ligero y su magnífica gestión de la temperatura lo convierten en el compañero perfecto para la construcción de carreteras.

**Características:**

- entresuela de PU amortiguadora
- suela de goma uvex MACSOLE® resistente al calor, a los productos químicos y a los cortes

- refuerzo en el talón con espuma de poliuretano
- puntera 100 % libre de metales
- antiperforación de acero
- material exterior de cuero uvex waterstop impermeable
- forro de tejido transpirable
- elementos reflectantes
- lengüeta antipolvo
- plantilla de confort intercambiable y antiestática (N.º art. 94597-9)

**Sostenibilidad:**

- plantilla parcial o totalmente fabricada con materiales reciclados
- sin sustancias perjudiciales según la lista de sustancias nocivas prohibidas de uvex

uvex 3 asphaltpro	Bota con cordones
N.º art. Ancho 10	65591
N.º art. Ancho 11	<b>65592</b>
N.º art. Ancho 12	65593
Norma EN ISO 20345:2011	S3 HI HRO SRA
Norma EN ISO 20345:2022	S3 FO HI HRO
Material exterior	Cuero liso hidrófugo
Material del forro	Textil
Cierre	Cordones de zapato
Talla	38 a 50
Unidad de pedido	PAR



# Calzado de protección Heckel

Performance with style



## Una marca del grupo uvex

La empresa Heckel, que tiene su sede en Francia, está especializada en calzado de seguridad desde 1970 y es una de las pioneras del sector. Heckel forma parte del grupo uvex desde 2001 y se comercializa en más de 30 países.

## Performance with style

El nombre Heckel es sinónimo de prestaciones. El calzado de protección Heckel siempre ofrece una protección y comodidad perfectas al usuario, incluso en las condiciones más extremas. No comprometemos la calidad y el control de nuestros productos, lo que garantiza el rendimiento de nuestro calzado de seguridad y la protección de sus usuarios.

El calzado de protección de Heckel no solo protege contra peligros mecánicos y químicos, así como contra el calor, el frío y la humedad, sino que también se centra en el estilo.

## La tecnología MACSOLE®

Heckel es un auténtico especialista en suelas de goma y trabaja constantemente en el desarrollo de su propia tecnología desde hace más de 20 años: MACSOLE®. Diseñadas a partir de mezclas únicas de caucho nitrílico, las suelas MACSOLE® ofrecen propiedades antideslizamiento y una durabilidad incomparables, así como comodidad sin igual.



# MACSOLE® ADVENTURE 3.0

OFF THE  
BEATEN TRACK



### Robusta y sostenible

La suela de goma MACSOLE® ADVENTURE 3.0 garantiza una resistencia al deslizamiento y una durabilidad sin precedentes, además de ser resistentes al calor por contacto.



### Perfecta para trabajos al aire libre

Con la robusta puntera de goma y el refuerzo "Agile Ankle Guard" para proporcionar estabilidad y protección al tobillo, estos zapatos son ideales para trabajar al aire libre y en terrenos difíciles.



### Cómodos y resistentes al desgaste

Las propiedades elásticas naturales de la goma, combinadas con la innovadora tecnología MACABSORB ofrecen un 85 % más de absorción de energía de lo que exige la norma, lo que ofrece un confort duradero.



## Calzado de protección



**SR**

67323



**HRO**

67313

### MACCROSSROAD 3.0 LOW + HIGH S3L FO CI HI HRO SC SR



**Suela** de goma MACSOLE® ADVENTURE 3.0 con inserciones EVA MACABSORB en el talón y la puntera | **Material exterior** de cuero desflorado lubricado resistente a la entrada de líquidos, refuerzo trasero y lateral "Agile Ankle Guard" | **Forro** de malla de poliéster 3D | **Puntera protectora** libre de metales | **Suela a prueba de perforaciones** libre de metales | **Plantilla** extraíble, con amortiguación de golpes delante y detrás, fabricada con 85 % de espuma de poliuretano reciclada

Aplicaciones de exigencia alta

Plantilla parcial o totalmente fabricada con materiales reciclados.  
Sin sustancias perjudiciales según nuestra lista de sustancias nocivas prohibidas.

	MACCROSSROAD 3.0 LOW	MACCROSSROAD 3.0 HIGH
N.º art. Ancho 10	67322	67312
N.º art. Ancho 11	67323	67313
N.º art. Ancho 12	67324	67314
Norma EN ISO 20345:2011	S3 CI HI HRO SRC	S3 CI HI HRO SRC
Norma EN ISO 20345:2022	S3L FO CI HI HRO SC SR	S3L FO CI HI HRO SC SR
Color	Negro, lima	Negro, lima
Tallas	36 a 48	35 a 51
Peso	650 g	700 g
Unidad de pedido	PAR	PAR

## Calzado de protección



**M**

67353



**BOA**

67363



67373



**MACCROSSROAD 3.0 HIGH META** S3LFOCIHIHROMSCSR + **HIGH BOA** S3LFOCIHIHROSCSR + **LOW BOA** S3LFOCIHIHROSCSR



**Suela** Suela de goma MACSOLE® ADVENTURE 3.0 con inserciones EVA MACABSORB en el talón y la puntera | **Material exterior** de cuero desflorado lubricado resistente a la entrada de líquidos, refuerzo trasero y lateral "Agile Ankle Guard" | **BOA® Fit System** solución de cierre rápido sencilla, de ajuste individual (BOA) | **Protección integrada del arco del pie** D30 con una absorción de energía de 100 J, extremadamente flexible (META) | **Forro** de malla de poliéster 3D | **Puntera protectora** libre de metales | **Suela a prueba de perforaciones** libre de metales | **Plantilla** extraíble con absorción de impactos en la parte delantera y trasera, fabricada en un 85 % con espuma de poliuretano reciclada

Aplicaciones de exigencia alta

Plantilla parcial o totalmente fabricada con materiales reciclados.  
Sin sustancias perjudiciales según nuestra lista de sustancias nocivas prohibidas.

	MACCROSSROAD 3.0 HIGH META	MACCROSSROAD 3.0 HIGH BOA	MACCROSSROAD 3.0 LOW BOA
N.º art. Ancho 10	67352	67362	67372
N.º art. Ancho 11	67353	67363	67373
N.º art. Ancho 12	67354	67364	67374
Norma EN ISO 20345:2011	S3M CIHIHRO SRC	S3CIHIHRO SRC	S3CIHIHRO SRC
Norma EN ISO 20345:2022	S3LFOCIHIHROMSCSR	S3LFOCIHIHROSCSR	S3LFOCIHIHROSCSR
Color	Negro, lima	Negro, azul	Negro, azul
Tallas	36 a 48	36 a 48	36 a 48
Peso	740 g	700 g	670 g
Unidad de pedido	PAR	PAR	PAR



## Calzado de protección

# METAL FREE



67733



67723

### FOCUS 2.0 SANDAL + PERFO S1PLFO SR

**Suela** de PU de doble compresión | **Material exterior** de cuero desflorado transpirable con amplias perforaciones para una regulación óptima de la temperatura, cierre de velcro (SANDAL) / de cuero desflorado transpirable, elementos reflectantes, ojales y ganchos libres de metales (PERFO) | **Forro** de malla de poliéster 3D para una disipación muy eficaz del sudor, rápido secado | **Puntera** libre de metales | **Entresuela antiperforación** libre de metales | **Plantilla** con capa de cubierta textil y de forma anatómica con perforaciones, elemento de amortiguación EVA en el talón

Aplicaciones de exigencia media

Plantilla parcial o totalmente fabricada con materiales reciclados.  
Sin sustancias perjudiciales según nuestra lista de sustancias nocivas prohibidas.



	FOCUS 2.0 SANDAL	FOCUS 2.0 PERFO
<b>N.º art. Ancho 11</b>	67733	67723
<b>Norma EN ISO 20345:2011</b>	S1P SRC	S1P SRC
<b>Norma EN ISO 20345:2022</b>	S1PLFO SR	S1PLFO SR
<b>Color</b>	Negro	Negro
<b>Tallas</b>	36 a 47	36 a 47
<b>Peso</b>	565 g	575 g
<b>Unidad de pedido</b>	PAR	PAR

# Calzado de protección

## S3L



67713

### FOCUS 2.0 LOW + HIGH S3L FO SR

**Suela** de PU de doble compresión | **Material exterior** de cuero desflorado lubricado para proteger de la entrada de líquidos, tejido impermeable, elementos reflectantes, ojales y ganchos libres de metales | **Forro** de malla de poliéster 3D para una disipación muy eficaz del sudor, rápido secado | **Puntera** libre metales | **Entresuela antiperforación** libre de metales | **Plantilla** con capa de cubierta textil y de forma anatómica con perforaciones, elemento de amortiguación EVA en el talón

Aplicaciones de exigencia media

Plantilla parcial o totalmente fabricada con materiales reciclados. Sin sustancias perjudiciales según nuestra lista de sustancias nocivas prohibidas.

	FOCUS 2.0 LOW	FOCUS 2.0 HIGH
N.º art. Ancho 11	67713	67703
Norma EN ISO 20345:2011	S3SRC	S3SRC
Norma EN ISO 20345:2022	S3L FO SR	S3L FO SR
Color	Negro	Negro
Tallas	36 a 47	36 a 47
Peso	570 g	615 g
Unidad de pedido	PAR	PAR



67703

### MACSOLE® 1.0 WLD LOW S3 CI HI-HRO WGSRC



**Suela** de goma MACSOLE® 1.0 | **Material exterior** de cuero desflorado pigmentado resistente a la entrada de líquidos | **Costuras** de material Kevlar® resistente al fuego, cierre de la caña con función antisalpicaduras de cuero desflorado pigmentado, doble cierre de Velcro® | **Forro** de malla | **Puntera protectora** libre de metales | **Suela a prueba de perforaciones** de acero inoxidable | **Plantilla** de suela de PU

Aplicaciones:

Soldadura, ofrece protección contra salpicaduras de metal y chispas

Sin sustancias perjudiciales según nuestra lista de sustancias nocivas prohibidas.

	MACSOLE® 1.0 WLD LOW
N.º art.	62963
Norma EN ISO 20349-2:2021	S3 CI HI-HRO WGSRC
Color	Negro
Tallas	38 a 48
Peso	810 g
Unidad de pedido	PAR



## WLD



62963



## Calzado de protección

Accesorios · Plantillas



clima zone

### Plantillas de repuesto

- amortiguación total del pie mejorada
- materiales altamente transpirables y de secado rápido que absorben la humedad
- zonas de amortiguación que favorecen la secuencia natural del movimiento

- estructura de la superficie hipoalergénica y agradable
- versión antiestática
- apoya el puente del pie
- lavable a mano hasta a 30 °C

Accesorios:	Plantilla	Plantilla	Plantilla	Plantilla	Plantilla	Plantilla	Plantilla	Plantilla
<b>Plantillas</b>	uvex 1 G2, uvex 1 G2 planet	uvex 1 x-craft, uvex 1 sport, uvex 1 sport white	uvex 1 sport NC, uvex 1 sport white NC	uvex 1 business	uvex 2 trend	uvex 1, uvex 2, uvex 2 construction, uvex 2 xenova®	uvex 3, uvex 3 MACSOLE®	uvex 3 asphaltpro
<b>N.º art. Ancho 10</b>	94907	95797	95177	95157	95187	95347	86937	94597
<b>N.º art. Ancho 11</b>	<b>94908</b>	<b>95798</b>	<b>95178</b>	<b>95158</b>	<b>95188</b>	<b>95348</b>	<b>86938</b>	<b>94598</b>
<b>N.º art. Ancho 12</b>	94909	95799	95179	95159	95189	95349	86939	94599
<b>N.º art. Ancho 14</b>	94900	95790	-	-	-	95340	-	-
<b>Versión</b>	Para uvex 1 G2, uvex 1 G2 planet	Para uvex 1 x-craft, uvex 1 sport, uvex 1 sport white	Para uvex 1 sport NC, uvex 1 sport white NC	Para uvex 1 business	Para uvex 2 trend	Para uvex 1, uvex 2, uvex 2 construction, uvex 2 xenova®	Para uvex 3, uvex 3 MACSOLE®	Para uvex 3 asphaltpro
<b>Talla</b>	35 a 52	35 a 52	35 a 52	39 a 52	36 a 52	35 a 52	36 a 52	38 a 50
<b>Unidad de pedido</b>	PAR	PAR	PAR	PAR	PAR	PAR	PAR	PAR

# Calzado de protección

Accesorios · Plantillas



## LOW

N.º art. 95281  
N.º art. 95284  
N.º art. 95287  
Tallas 35-52



## MEDIUM

N.º art. 95282  
N.º art. 95285  
N.º art. 95288  
Tallas 35-52



## HIGH

N.º art. 95283  
N.º art. 95286  
N.º art. 95289  
Tallas 35-52



clima zone

### Plantilla de confort uvex tune-up

Concepto de plantilla antiestática para calzado de protección. Aumenta el confort de uso, mejora la ergonomía a través del apoyo óptimo del puente del pie y contribuye a reducir la fatiga del pie.

- apoya el puente del pie en tres versiones diferentes: High, Medium, Low
- muy buena amortiguación para mayor confort al caminar
- reduce los signos de fatiga
- evita puntos de presión
- estructura de la superficie hipoalérgica y agradable
- transpirable y absorbe la humedad
- antibacteriana
- antiestática
- adecuada para zapatos ESD
- lavable a mano a 30 °C
- certificadas para los siguientes zapatos de protección uvex

Accesorios -Plantillas	Plantilla de confort uvex tune-up	Plantilla de confort uvex tune-up	Plantilla de confort uvex tune-up
N.º art. Apoyo del puente del pie low	95281	95284	95287
N.º art. Apoyo del puente del pie medium	<b>95282</b>	<b>95285</b>	<b>95288</b>
N.º art. Apoyo del puente del pie high	95283	95286	95289
Modelo certificado según EN ISO 20345	uvex 1, uvex 2, uvex 2 MACSOLE®	uvex 1 x-craft,	uvex 1 G2
Para los tipos de calzado de seguridad	uvex 2 xenova®	uvex 1 sport	
Talla	35 a 52	35 a 52	35 a 52
Unidad de pedido	PAR	PAR	PAR



# Calzado de protección

uvex care system



## uvex nano shoe add on

Impregnación del zapato para protegerlo de la humedad y de las manchas

### Funcionamiento

La impregnación uvex nano shoe add on en base de agua forma una capa incolora e invisible en la superficie del cuero o del tejido y protege el zapato de la humedad o de las manchas provocadas por agua o aceite.

El conocimiento tecnológico proviene de la nanotecnología química, pero sin el uso de nanopartículas: con la impregnación uvex nano shoe add on, la superficie del zapato se vuelve tan lisa que los líquidos se deslizan. Sin embargo, el aspecto y la transpirabilidad del material

impregnado no se modifican, tanto si se usa sobre piel aterciopelada, lisa o materiales superficiales textiles. No se usa ningún principio activo agresivo que pueda dañar la superficie del zapato.

### Efecto

- protección contra la entrada de humedad: la velocidad de entrada de humedad de las superficies de cuero o de tejido tratadas se reduce considerablemente, el agua y los aceites se deslizan sobre la superficie.
- conservación de la transpirabilidad: la impregnación uvex nano shoe add on no afecta a la transpirabilidad del material exterior del zapato.
- mayor facilidad de limpieza: con uvex nano shoe add on, las superficies del zapato tratadas son más fáciles de limpiar ya que las manchas de agua y de aceite no pueden penetrar en el tejido.

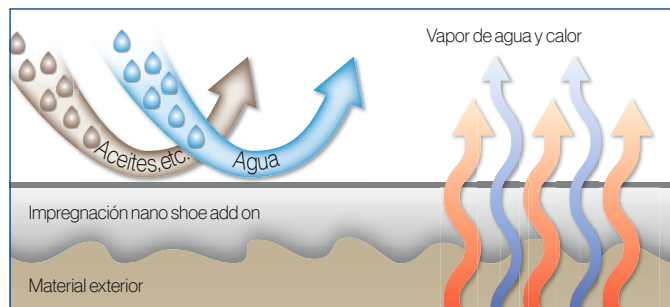
- menos suciedad: si se usa periódicamente tardan mucho más en mancharse por líquidos en base acuosa u oleosa.
- sin cambios visibles o perceptibles de la superficie: el tacto y el aspecto no se alteran con la impregnación incolora uvex nano shoe add on.

La impregnación uvex nano shoe add on no contiene formaldehído ni fenol ni ninguna nanopartícula.

### Aplicación

- limpiar previamente la superficie de cuero o de tejido minuciosamente
- agitar la solución antes de usarla, a continuación rociarla sobre el material de manera que se forme una capa fina sobre la superficie (evitar que se formen gotas)
- en caso necesario, extender el líquido sobrante con un paño
- dejar secar a temperatura ambiente durante al menos 12 horas
- para volver a aplicar, repetir el procedimiento del primer tratamiento

El principio activo nano shoe add on



uvex nano shoe add on	
N.º art.	9698100
Contenido	100 ml
Unidad de pedido	UD



## uvex nano shoe add in

Desinfección de los zapatos contra el olor de pies y los hongos

### Funcionamiento

El desodorante para zapatos uvex nano shoe add in usa una tecnología especialmente desarrollada para librería de manera controlada principios activos con un efecto a largo plazo continuo: los agentes antimicrobianos y antifúngicos están tan "incorporados" en la desinfección del zapato que las bacterias y los hongos se eliminan de forma activa y permanente.

Los conocimientos se extrajeron de la nanotecnología química, aunque no se usan nanopartículas: en la desinfección de los zapatos se usan solamente principios activos autorizados que ya se usan en la cosmética desde hace años (sin formaldehído ni fenol).

### Efecto

- prevención del mal olor: si se usa periódicamente en los zapatos nuevos, uvex nano shoe add in evita desde el principio que aparezcan malos olores. Al contrario que los desodorantes que simplemente tapan el olor a sudor, aquí se lucha contra la causa del olor: las bacterias.
- lucha continua contra el mal olor: los zapatos usados volverán a ser inodoros usando el desodorante para zapatos.

- mata los hongos de los pies: los hongos filamentosos o la candida son los principales causantes de enfermedades cutáneas en los pies ("pie de atleta"). El desodorante para zapatos uvex nano shoe add in mata los hongos existentes y evita que se reproduzcan.

### Uso

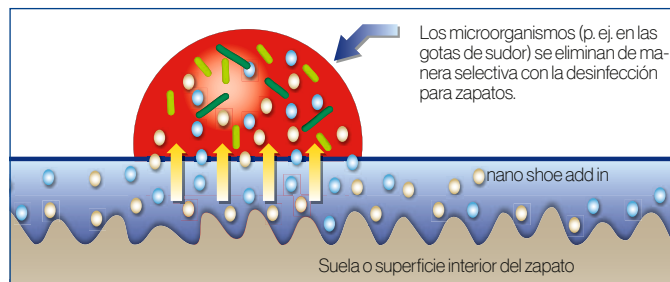
- uvex nano-shoe add-in está optimizado para su uso en el interior del calzado. Agitar antes de usar. Mantenga el cabezal de pulverización en el interior del zapato y pulverice aprox. de 5 a 10 emboladas de uvex nano-shoe add-in. Utilice únicamente calzado totalmente seco. (Deje secar el calzado al menos 15 minutos antes de volver a utilizarlo).

### Aplicación

- 1 - 2 veces a la semana.

El principio activo nano shoe add in

Liberación controlada de los principios activos para eliminar los gérmenes contra el olor de pies y los hongos



uvex nano shoe add in	
N.º art.	9698300
Contenido	125 ml
Unidad de pedido	UD



# Calzado de protección

Bota de polímero · Accesorios



94756



94766



98754

## Bota de protección NORA S5 SRC

Características generales:

- bota de protección de PVC más alta

Características de protección:

- libre de suavizantes incluidos en la lista de candidatos SVHC del reglamento REACH
- resistente a aceites, grasa, combustibles, soluciones alcalinas, ácidos y desinfectantes
- con puntera de acero y entresuela de acero
- refuerzo en la punta y en los talones y protección para los tobillos
- antiestática

Características de confort:

- las hormas anatómicas evitan que los pies se cansen
- altura de la caña de 33 cm (en la talla 42)
- caña alta, recortable a medida
- plantilla anatómica
- ayuda para quitársela

## Calcetín de franela uvex

- hipoalergénico
- absorción extrema de la humedad
- lavable hasta a 30 °C
- elástico

Bota de protección NORA S5 SRC		
N.º art.	94756	94766
Norma EN ISO 20345:2011	S5 SRC	S5 SRC
Norma EN ISO 20345:2022	S5 FO	S5 FO
Material exterior	PVC	PVC
Talla	37 a 48	36 a 47
Unidad de pedido	PAR	PAR

Calcetín de franela uvex	
N.º art.	98754
Talla	39/40 a 47/48
Material	70 % poliéster, 30 % algodón
Unidad de pedido	PAR





Para obtener más información  
visite [uvex-academy.com](http://uvex-academy.com)

## Protección industrial para los pies

**El seminario práctico ayuda a definir el equipamiento necesario para proteger al personal basándose en el análisis de riesgos, así como a seleccionar la protección apropiada para los pies**

- determinación de los fundamentos para los campos de uso de los equipos de protección personal para la protección de los pies
- información sobre la normativa: diferencias entre exigencias generales y adicionales y sus campos de aplicación
- presentación de las identificaciones para la protección de los pies y del significado de los diferentes códigos y símbolos
- Identificación y evaluación de riesgos, elaboración de un análisis de riesgos y deducción del equipamiento necesario para el área de calzado de protección
- Materiales, procesos de fabricación y campos de aplicación, entre otros
  - Materiales exteriores y para el forro
  - Suelas
  - Puntera
  - Plantillas antiperforación
- Selección de la protección para pies adecuada para su campo de aplicación

### Destinatarios

- Personal de una empresa responsable de la seguridad en el trabajo de los trabajadores, p. ej. encargados de seguridad, compradores especializados y miembros de los comités de empresa



Encontrará más información y podrá realizar la inscripción en [uvex-academy.com](http://uvex-academy.com), por teléfono en **+34 600 43 83 52** o en [academy@uvex.de](mailto:academy@uvex.de)



# Calzado de protección

## Guía rápida

N.º art.	Colección	Plantilla de repuesto	Página	N.º art.	Colección	Plantilla de repuesto	Página	N.º art.	Colección	Plantilla de repuesto	Página
65001	uvex 2	95347	403	65303	uvex 2 MACSOLE®	95349	404	65940	uvex 1 sport	95790	385
65002	uvex 2	95348	403	65311	uvex 2 MACSOLE®	95347	404	65941	uvex 1 sport	95797	385
65003	uvex 2	95349	403	65312	uvex 2 MACSOLE®	95348	404	65942	uvex 1 sport	95798	385
65004	uvex 2	95340	403	65313	uvex 2 MACSOLE®	95349	404	65943	uvex 1 sport	95799	385
65011	uvex 2	95347	403	65321	uvex 2 MACSOLE®	95347	404	65944	uvex 1 sport	95790	385
65012	uvex 2	95348	403	65322	uvex 2 MACSOLE®	95348	404	65947	uvex 1 sport	95797	385
65013	uvex 2	95349	403	65323	uvex 2 MACSOLE®	95349	404	65948	uvex 1 sport	95798	385
65014	uvex 2	95340	403	65363	uvex 2 MACSOLE®	95349	404	65949	uvex 1 sport	95799	385
65021	uvex 2	95347	402	65591	uvex 3 asphaltPro	94597	423	65961	uvex 1 sport	95797	385
65022	uvex 2	95348	402	65592	uvex 3 asphaltPro	94598	423	65962	uvex 1 sport	95798	385
65023	uvex 2	95349	402	65593	uvex 3 asphaltPro	94599	423	65963	uvex 1 sport	95799	385
65024	uvex 2	95350	402	65657	uvex 1	95347	395	65964	uvex 1 sport	95790	385
65031	uvex 2	95347	402	65658	uvex 1	95348	395	65980	uvex 1 sport	95790	385
65032	uvex 2	95348	402	65659	uvex 1	95349	395	65987	uvex 1 sport	95797	385
65033	uvex 2	95349	402	65667	uvex 1	95347	396	65988	uvex 1 sport	95798	385
65034	uvex 2	95350	402	65668	uvex 1	95348	396	65989	uvex 1 sport	95799	385
65081	uvex 2	95347	403	65669	uvex 1	95349	396	68001	uvex 1 x-craft	95797	373
65082	uvex 2	95348	403	65671	uvex 1 x-tended support	95347	399	68002	uvex 1 x-craft	95798	373
65083	uvex 2	95349	403	65672	uvex 1 x-tended support	95348	399	68003	uvex 1 x-craft	95799	373
65084	uvex 2	95340	403	65673	uvex 1 x-tended support	95349	399	68004	uvex 1 x-craft	95790	373
65091	uvex 2	95347	403	65681	uvex 1 x-tended support	95347	398	68011	uvex 1 x-craft	95791	373
65092	uvex 2	95348	403	65682	uvex 1 x-tended support	95348	398	68012	uvex 1 x-craft	95792	373
65093	uvex 2	95349	403	65683	uvex 1 x-tended support	95349	398	68013	uvex 1 x-craft	95793	373
65094	uvex 2	95340	403	65707	uvex 1 sport white NC	95177	389	68014	uvex 1 x-craft	95794	373
65101	uvex 2 construction	95347	407	65708	uvex 1 sport white NC	95178	389	68021	uvex 1 x-craft	95797	374
65102	uvex 2 construction	95348	407	65709	uvex 1 sport white NC	95179	389	68022	uvex 1 x-craft	95798	374
65103	uvex 2 construction	95349	407	65717	uvex 1 sport white NC	95177	389	68023	uvex 1 x-craft	95799	374
65121	uvex 2 construction	95347	407	65718	uvex 1 sport white NC	95178	389	68024	uvex 1 x-craft	95790	374
65122	uvex 2 construction	95348	407	65719	uvex 1 sport white NC	95179	389	68031	uvex 1 x-craft	95791	374
65123	uvex 2 construction	95349	407	65727	uvex 1 sport white NC	95177	389	68032	uvex 1 x-craft	95792	374
65131	uvex 2 construction	95347	407	65728	uvex 1 sport white NC	95178	389	68033	uvex 1 x-craft	95793	374
65132	uvex 2 construction	95348	407	65729	uvex 1 sport white NC	95179	389	68034	uvex 1 x-craft	95794	374
65133	uvex 2 construction	95349	407	65807	uvex 1 sport white	95797	387	68041	uvex 1 x-craft	95791	374
65221	uvex 2 MACSOLE®	95347	404	65808	uvex 1 sport white	95798	387	68042	uvex 1 x-craft	95792	374
65222	uvex 2 MACSOLE®	95348	404	65809	uvex 1 sport white	95799	387	68043	uvex 1 x-craft	95793	374
65223	uvex 2 MACSOLE®	95349	404	65817	uvex 1 sport white	95797	387	68044	uvex 1 x-craft	95794	374
65224	uvex 2 MACSOLE®	95340	404	65818	uvex 1 sport white	95798	387	68081	uvex 1 x-craft planet	95797	371
65231	uvex 2 MACSOLE®	95347	404	65819	uvex 1 sport white	95799	387	68082	uvex 1 x-craft planet	95798	371
65232	uvex 2 MACSOLE®	95348	404	65821	uvex 1 sport white	95797	387	68083	uvex 1 x-craft planet	95799	371
65233	uvex 2 MACSOLE®	95349	404	65822	uvex 1 sport white	95798	387	68130	uvex 1 x-craft	95790	375
65234	uvex 2 MACSOLE®	95340	404	65823	uvex 1 sport white	95799	387	68137	uvex 1 x-craft	95797	375
65241	uvex 2 STX MACSOLE®	95347	405	65837	uvex 1 sport white	95797	387	68138	uvex 1 x-craft	95798	375
65242	uvex 2 STX MACSOLE®	95348	405	65838	uvex 1 sport white	95798	387	68139	uvex 1 x-craft	95799	375
65243	uvex 2 STX MACSOLE®	95349	405	65839	uvex 1 sport white	95799	387	68140	uvex 1 x-craft	95790	375
65251	uvex 2 STX MACSOLE®	95347	405	65901	uvex 1 sport	95797	386	68147	uvex 1 x-craft	95797	375
65252	uvex 2 STX MACSOLE®	95348	405	65902	uvex 1 sport	95798	386	68148	uvex 1 x-craft	95798	375
65253	uvex 2 STX MACSOLE®	95349	405	65903	uvex 1 sport	95799	386	68149	uvex 1 x-craft	95799	375
65281	uvex 2 MACSOLE®	95347	405	65904	uvex 1 sport	95790	386	68150	uvex 1 x-craft	95790	375
65282	uvex 2 MACSOLE®	95348	405	65921	uvex 1 sport	95797	386	68157	uvex 1 x-craft	95797	375
65283	uvex 2 MACSOLE®	95349	405	65922	uvex 1 sport	95798	386	68158	uvex 1 x-craft	95798	375
65284	uvex 2 MACSOLE®	95340	405	65923	uvex 1 sport	95799	386	68159	uvex 1 x-craft	95799	375
65291	uvex 2 MACSOLE®	95347	405	65924	uvex 1 sport	95790	386	68242	uvex 1 G2 planet	94908	377
65292	uvex 2 MACSOLE®	95348	405	65937	uvex 1 sport NC	95177	390	68267	uvex 1 G2	94907	382
65293	uvex 2 MACSOLE®	95349	405	65938	uvex 1 sport NC	95178	390	68268	uvex 1 G2	94908	382
65294	uvex 2 MACSOLE®	95340	405	65939	uvex 1 sport NC	95179	390	68280	uvex 1 G2	94900	382



# Calzado de protección

## Guía rápida

N.º art.	Colección	Plantilla de repuesto	Página	N.º art.	Colección	Plantilla de repuesto	Página	N.º art.	Colección	Plantilla de repuesto	Página
68287	uvex 1 G2	94907	382	68450	uvex 1 G2	94900	380	68773	uvex 3	94909	419
68288	uvex 1 G2	94908	382	68457	uvex 1 G2	94907	380	68781	uvex 3	94907	419
68289	uvex 1 G2	94909	382	68458	uvex 1 G2	94908	380	68782	uvex 3	94908	419
68290	uvex 1 G2	94900	382	68459	uvex 1 G2	94909	380	68783	uvex 3	94909	419
68297	uvex 1 G2	94907	382	68460	uvex 1 G2	94900	381	69061	uvex 2 trend	95187	412
68298	uvex 1 G2	94908	382	68467	uvex 1 G2	94907	381	69062	uvex 2 trend	95188	412
68299	uvex 1 G2	94909	382	68468	uvex 1 G2	94908	381	69063	uvex 2 trend	95189	412
68300	uvex 1 G2	94900	383	68469	uvex 1 G2	94909	381	69081	uvex 2 trend	95187	412
68307	uvex 1 G2	94907	383	68480	uvex 1 G2	94900	381	69082	uvex 2 trend	95188	412
68308	uvex 1 G2	94908	383	68487	uvex 1 G2	94907	381	69083	uvex 2 trend	95189	412
68309	uvex 1 G2	94909	383	68488	uvex 1 G2	94908	381	69341	uvex 2 trend	95187	414
68310	uvex 1 G2	94900	382	68489	uvex 1 G2	94909	381	69342	uvex 2 trend	95188	414
68317	uvex 1 G2	94907	382	68490	uvex 1 G2	94900	383	69343	uvex 2 trend	95189	414
68318	uvex 1 G2	94908	382	68497	uvex 1 G2	94907	383	69347	uvex 2 trend	95187	414
68319	uvex 1 G2	94909	382	68498	uvex 1 G2	94908	383	69348	uvex 2 trend	95188	414
68329	uvex 1 G2	94909	382	68499	uvex 1 G2	94909	383	69349	uvex 2 trend	95189	414
68330	uvex 1 G2	94900	383	68500	uvex 1 G2	94900	383	69351	uvex 2 trend	95187	414
68337	uvex 1 G2	94907	383	68507	uvex 1 G2	94907	383	69352	uvex 2 trend	95188	414
68338	uvex 1 G2	94908	383	68508	uvex 1 G2	94908	383	69353	uvex 2 trend	95189	414
68339	uvex 1 G2	94909	383	68509	uvex 1 G2	94909	383	69357	uvex 2 trend	95187	414
68341	uvex 1 G2	94907	378	68527	uvex 1 G2	94907	381	69358	uvex 2 trend	95188	414
68342	uvex 1 G2	94908	378	68528	uvex 1 G2	94908	381	69359	uvex 2 trend	95189	414
68343	uvex 1 G2	94909	378	68529	uvex 1 G2	94909	381	69361	uvex 2 trend	95187	412
68344	uvex 1 G2	94900	378	68537	uvex 1 G2	94907	381	69362	uvex 2 trend	95188	412
68361	uvex 1 G2	94907	379	68538	uvex 1 G2	94908	381	69363	uvex 2 trend	95189	412
68362	uvex 1 G2	94908	379	68539	uvex 1 G2	94909	381	69367	uvex 2 trend	95187	412
68363	uvex 1 G2	94909	379	68601	uvex 3 MACSOLE®	86937	421	69368	uvex 2 trend	95188	412
68364	uvex 1 G2	94900	379	68602	uvex 3 MACSOLE®	86938	421	69369	uvex 2 trend	95189	412
68371	uvex 1 G2	94907	379	68603	uvex 3 MACSOLE®	86939	421	69371	uvex 2 trend	95187	413
68372	uvex 1 G2	94908	379	68611	uvex 3 MACSOLE®	86937	421	69372	uvex 2 trend	95188	413
68373	uvex 1 G2	94909	379	68612	uvex 3 MACSOLE®	86938	421	69373	uvex 2 trend	95189	413
68374	uvex 1 G2	94900	379	68613	uvex 3 MACSOLE®	86939	421	69377	uvex 2 trend	95187	413
68381	uvex 1 G2	94907	379	68621	uvex 3 MACSOLE®	86937	421	69378	uvex 2 trend	95188	413
68382	uvex 1 G2	94908	379	68622	uvex 3 MACSOLE®	86938	421	69379	uvex 2 trend	95189	413
68383	uvex 1 G2	94909	379	68623	uvex 3 MACSOLE®	86939	421	69381	uvex 2 trend	95187	412
68384	uvex 1 G2	94900	379	68631	uvex 3 MACSOLE®	86937	421	69382	uvex 2 trend	95188	412
68391	uvex 1 G2	94907	379	68632	uvex 3 MACSOLE®	86938	421	69383	uvex 2 trend	95189	412
68392	uvex 1 G2	94908	379	68633	uvex 3 MACSOLE®	86939	421	69397	uvex 2 trend	95187	413
68393	uvex 1 G2	94909	379	68711	uvex 3	94907	417	69398	uvex 2 trend	95188	413
68394	uvex 1 G2	94900	379	68712	uvex 3	94908	417	69399	uvex 2 trend	95189	413
68401	uvex 1 G2	94907	379	68713	uvex 3	94909	417	69477	uvex 2 trend	95187	413
68402	uvex 1 G2	94908	379	68721	uvex 3	94907	418	69478	uvex 2 trend	95188	413
68403	uvex 1 G2	94909	379	68722	uvex 3	94908	418	69479	uvex 2 trend	95189	413
68420	uvex 1 G2	94900	380	68723	uvex 3	94909	418	69497	uvex 2 trend	95187	413
68427	uvex 1 G2	94907	380	68731	uvex 3	94907	418	69498	uvex 2 trend	95188	413
68428	uvex 1 G2	94908	380	68732	uvex 3	94908	418	69499	uvex 2 trend	95189	413
68429	uvex 1 G2	94909	380	68733	uvex 3	94909	418	84271	uvex 1 business	95157	392
68430	uvex 1 G2	94900	380	68741	uvex 3	94907	417	84272	uvex 1 business	95158	392
68437	uvex 1 G2	94907	380	68742	uvex 3	94908	417	84273	uvex 1 business	95159	392
68438	uvex 1 G2	94908	380	68743	uvex 3	94909	417	84281	uvex 1 business	95157	392
68439	uvex 1 G2	94909	380	68751	uvex 3	94907	418	84282	uvex 1 business	95158	392
68440	uvex 1 G2	94900	380	68752	uvex 3	94908	418	84283	uvex 1 business	95159	392
68447	uvex 1 G2	94907	380	68753	uvex 3	94909	418	84301	uvex 1 business	95157	393
68448	uvex 1 G2	94908	380	68771	uvex 3	94907	419	84302	uvex 1 business	95158	393
68449	uvex 1 G2	94909	380	68772	uvex 3	94908	419	84303	uvex 1 business	95159	393

# Calzado de protección

## Guía rápida

N.º art.	Colección	Plantilla de repuesto	Página	N.º art.	Colección	Plantilla de repuesto	Página	N.º art.	Colección	Plantilla de repuesto	Página
84481	uvex 1 business	95157	393	85618	uvex 1 ladies	95348	397	95577	uvex 2 xenova®	95347	409
84482	uvex 1 business	95158	393	85627	uvex 1 ladies	95347	397	95578	uvex 2 xenova®	95348	409
84483	uvex 1 business	95159	393	85628	uvex 1 ladies	95348	397	95579	uvex 2 xenova®	95349	409
84491	uvex 1 business	95157	393	86937	Plantillas	-	430	95581	uvex 2 xenova®	95347	409
84492	uvex 1 business	95158	393	86938	Plantillas	-	430	95582	uvex 2 xenova®	95348	409
84493	uvex 1 business	95159	393	86939	Plantillas	-	430	95583	uvex 2 xenova®	95349	409
84697	uvex 1 business	95157	392	94597	Plantillas	-	430	95691	uvex 2 xenova®	95347	410
84698	uvex 1 business	95158	392	94598	Plantillas	-	430	95692	uvex 2 xenova®	95348	410
84699	uvex 1 business	95159	392	94599	Plantillas	-	430	95693	uvex 2 xenova®	95349	410
85117	uvex 1 x-tended support	95347	398	94756	Bota de protección NORA	-	433	95790	Plantillas	-	430
85118	uvex 1 x-tended support	95348	398	94766	Bota de protección NORA	-	433	95797	Plantillas	-	430
85119	uvex 1 x-tended support	95349	398	94900	Plantillas	-	430	95798	Plantillas	-	430
85127	uvex 1 x-tended support	95347	398	94907	Plantillas	-	430	95799	Plantillas	-	430
85128	uvex 1 x-tended support	95348	398	94908	Plantillas	-	430	9698100	uvex nano shoe add on	-	432
85129	uvex 1 x-tended support	95349	398	94909	Plantillas	-	430	9698300	uvex nano shoe add in	-	432
85141	uvex 1 x-tended support	95347	398	95157	Plantillas	-	430	98754	Calcetín de franela uvex	-	433
85142	uvex 1 x-tended support	95348	398	95158	Plantillas	-	430				
85143	uvex 1 x-tended support	95349	398	95159	Plantillas	-	430				
85161	uvex 1 x-tended support	95347	399	95177	Plantillas	-	430				
85162	uvex 1 x-tended support	95348	399	95178	Plantillas	-	430				
85163	uvex 1 x-tended support	95349	399	95179	Plantillas	-	430				
85171	uvex 1 x-tended support	95347	399	95187	Plantillas	-	430				
85172	uvex 1 x-tended support	95348	399	95188	Plantillas	-	430				
85173	uvex 1 x-tended support	95349	399	95189	Plantillas	-	430				
85191	uvex 1 x-tended support	95347	398	95281	Plantillas	-	431				
85192	uvex 1 x-tended support	95348	398	95282	Plantillas	-	431				
85193	uvex 1 x-tended support	95349	398	95283	Plantillas	-	431				
85361	uvex 1 x-tended support	95347	398	95284	Plantillas	-	431				
85362	uvex 1 x-tended support	95348	398	95285	Plantillas	-	431				
85363	uvex 1 x-tended support	95349	398	95286	Plantillas	-	431				
85420	uvex 1	95340	395	95287	Plantillas	-	431				
85427	uvex 1	95347	395	95288	Plantillas	-	431				
85428	uvex 1	95348	395	95289	Plantillas	-	431				
85429	uvex 1	95349	395	95340	Plantillas	-	430				
85430	uvex 1	95340	395	95347	Plantillas	-	430				
85437	uvex 1	95347	395	95348	Plantillas	-	430				
85438	uvex 1	95348	395	95349	Plantillas	-	430				
85439	uvex 1	95349	395	95531	uvex 2 xenova®	95347	409				
85440	uvex 1	95340	396	95532	uvex 2 xenova®	95348	409				
85447	uvex 1	95347	396	95533	uvex 2 xenova®	95349	409				
85448	uvex 1	95348	396	95537	uvex 2 xenova®	95347	409				
85449	uvex 1	95349	396	95538	uvex 2 xenova®	95348	409				
85450	uvex 1	95340	396	95539	uvex 2 xenova®	95349	409				
85457	uvex 1	95347	396	95547	uvex 2 xenova®	95347	409				
85458	uvex 1	95348	396	95548	uvex 2 xenova®	95348	409				
85459	uvex 1	95349	396	95549	uvex 2 xenova®	95349	409				
85467	uvex 1	95347	395	95551	uvex 2 xenova®	95347	410				
85468	uvex 1	95348	395	95552	uvex 2 xenova®	95348	410				
85469	uvex 1	95349	395	95553	uvex 2 xenova®	95349	410				
85477	uvex 1	95347	395	95557	uvex 2 xenova®	95347	410				
85478	uvex 1	95348	395	95558	uvex 2 xenova®	95348	410				
85479	uvex 1	95349	395	95559	uvex 2 xenova®	95349	410				
85607	uvex 1 ladies	95347	397	95561	uvex 2 xenova®	95347	410				
85608	uvex 1 ladies	95348	397	95562	uvex 2 xenova®	95348	410				
85617	uvex 1 ladies	95347	397	95563	uvex 2 xenova®	95349	410				



N.º art.	Colección	Página
62963	MACSOLE 1.0 WLD LOW	429
67312	MACCROSSROAD 3.0 HIGH	426
67313	MACCROSSROAD 3.0 HIGH	426
67314	MACCROSSROAD 3.0 HIGH	426
67322	MACCROSSROAD 3.0 LOW	426
67323	MACCROSSROAD 3.0 LOW	426
67324	MACCROSSROAD 3.0 LOW	426
67352	MACCROSSROAD 3.0 HIGH META	427
67353	MACCROSSROAD 3.0 HIGH META	427
67354	MACCROSSROAD 3.0 HIGH META	427
67362	MACCROSSROAD 3.0 HIGH BOA	427
67363	MACCROSSROAD 3.0 HIGH BOA	427
67364	MACCROSSROAD 3.0 HIGH BOA	427
67372	MACCROSSROAD 3.0 LOW BOA	427
67373	MACCROSSROAD 3.0 LOW BOA	427
67374	MACCROSSROAD 3.0 LOW BOA	427
67703	FOCUS 2.0 HIGH	429
67713	FOCUS 2.0 LOW	429
67723	FOCUS 2.0 PERFO	428
67733	FOCUS 2.0 SANDAL	428

