



Bezpečnostní obuv



uvex

protecting planet

Své poslání dbát o větší udržitelnost zdůraznila společnost uvex nově zavedenou značkou **protecting planet**.

protecting planet je pro uvex více než jen značka. Na základě hesla značky **protecting people** se stává příslibem, že zodpovědně začlení tři pilíře udržitelnosti **ekologii**, **ekonomii** a **sociální otázky** ve všech divizích podniku do všech činností.

Proto uvex ověřuje, hodnotí a optimalizuje komplexně všechny kroky výrobního postupu, na jejichž konci vzniká co nejvíce udržitelný produkt.



uvex 1 G2 planet

Důležitou součástí produktového systému **planet series** je **uvex 1 G2 planet**.



protecting planet

by using bio-based material //
by using recycled material //
by using no harmful substances

Svrchní materiál bezpečnostní obuvi je vyroben ze 100% recyklovaného polyesteru z PET lahví. Textilní vrstvu proti propíchnutí tvoří také ze 100 % recyklovaná vlákna. 40 % překrytí TPR je z recyklovaného TPU. Podšívka Distance-Mesh je vyrobena z 52 % z recyklovaného polyesteru a z 18 % z bambusových vláken. Vyměnitelná komfortní prodyšná stélka obsahuje rovněž ze 100 % recyklovanou PU pěnu a polyester. Celá bezpečnostní obuv je vyrobena bez škodlivých látek uvedených na seznamu zakázaných látek.



protecting planet

by using environmentally-friendly packaging

Všechny krabice na obuv uvex jsou z 90 % tvořeny recyklovaným kartonem. Při výrobě byl použit 100% recyklovaný hedvábný papír a návod k použití je také plně recyklovatelný.



protecting planet

by reducing waste //
by reducing CO₂ emissions

Závod uvex v italském městě Ceva přešel před několika lety na plně ekologickou elektřinu a ekologický plyn a od roku 2017 je certifikován podle systému ochrany životního prostředí ISO 14001. Závod dále využívá obnovitelnou energii z fotovoltaického systému. Společnost uvex klade velký důraz na prevenci vzniku odpadu. Před několika lety byly například změněny tvary podrážek, což výrazně snížilo množství odpadu. Průběžně se také optimalizuje proces čištění a nástřiku. Dlouhodobě navíc shromažďuje polyuretanový odpad, zpracovává jej na granulát a znovu používá. Podešev uvex 1 G2 planet z TPU využívá až 10 % recyklovaného polyuretanového odpadu vzniklého při vlastní výrobě.



Bezpečnostní obuv, která splňuje nejvyšší nároky

Kompetenční centrum společnosti uvex pro otázky bezpečnostní obuvi

**Inovace:**

jeden z nejmodernějších výrobních závodů v Evropě

Laserová čističí komora pro optimální a vysoce kvalitní hrubé obrysy a optimální přilnavost podrážky.

odborné středisko uvex pro ochranu nohou v italské Cevě (CN)

Vývojářské odborné znalosti, nejmodernější roboticky řízená technika výrobních systémů a optimalizované procesní struktury splňující nejvyšší ekologické standardy zaručují prvotřídní a udržitelnou kvalitu naší bezpečnostní obuvi.

Výroba v Itálii, kde má společnost uvex jeden z nejmodernějších výrobních závodů bezpečnostní obuvi v Evropě, zajišťuje efektivní výrobu šetrnou vůči zdrojům a krátké cesty od výrobce k uživateli.

Know-how

- výroba bezpečnostní obuvi uvex s podešví z polyuretanu, termoplastického polyuretanu a pryže
- inovativní výrobní technologie, např. pro využití odrazových vlastností
- čtyři stroje DESMA pro přímou výrobu podešví uvex, tři z nich se systémem DESMA AMIR (automatizovaná manipulace s materiálem pomocí integrovaného robota)
- bohatě vybavená zkušební laboratoř pro zajištění kvality při výrobě a vývoji produktů

**Specializace:**

přímé zaměření na bezpečnostní obuv uvex

Udržitelnost

- využití 100% zelené energie a plynu
- využívání ekologické solární energie (fotovoltaický systém od roku 2011)
- recyklace a úspora polyuretanového odpadu
- použití protispékavých látek na vodní bázi (potvrzeno četnými kvalifikacemi z automobilového a dodavatelského odvětví)

Certifikace

- certifikovaný systém řízení kvality ISO 9001 (od roku 2003)
- certifikovaný systém správy životního prostředí ISO 14001 (od roku 2017, první certifikát ve skupině uvex safety)
- certifikovaný systém řízení bezpečnosti a ochrany zdraví při práci podle normy ISO 45001 (od roku 2020, náhrada za certifikaci OHSAS 18001).

Odborné znalosti v sídle společnosti uvex v německém Fürthu

- návrh a vývoj produktů
- biomechanika
- výroba modelů a prototypů
- kvalita a mezinárodní podpora výroby
- řízení dodavatelského řetězce
- komerční využití
- procesní inženýrství
- školení, řízení produktů a marketing



Odpovědnost:

využívání obnovitelných zdrojů energie a elektřiny a plynu s neutrálními emisemi CO₂



Bezpečnostní obuv

Oblasti použití nenáročné · středně náročné · náročné



nenáročné oblasti použití

Nenáročné použití zahrnuje všechny oblasti, v nichž se pracuje zejména ve vnitřních prostorech a které nekladou vysoké nároky na fyzikální vlastnosti podešve. Jmenovat z nich můžeme například montážní pracoviště nebo sklady a logistické oblasti.



středně náročné oblasti použití

Středně náročné použití je typické pro střídání pracovišť venku a uvnitř a požadavky na robustnost podešve jsou mnohem vyšší. Typickými uživateli takové obuvi jsou řemeslníci, zaměstnanci veřejné správy a chemického průmyslu.



náročné oblasti použití

Náročné použití klade rozsáhlé požadavky kvůli externím vlivům působícím na obuv, její trvanlivost a stabilitu. Používají se zejména v těžkém strojírenském průmyslu a ve stavebnictví, zde hlavně v pozemním a inženýrském.

Bezpečnostní obuv

System různých šířek uvex

System různých šířek uvex

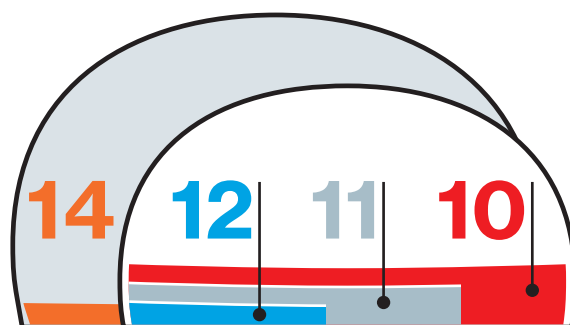
Systemem různých šířek pro bezpečnostní obuv se rozumí nabídka modelu obuvi téže velikosti v různých šířkách. Tyto různé šířky jsou měřeny na nejširším místě nohy. Přitom je zjišťován obvod nohy v oblasti mezi základním kloubem palce a malíčku v zatíženém stavu; alternativně lze měřit též šířku nohy v tomto bodě (projekce).

Rozdělení velikostí a příslušných rozměrů najdete v následující tabulce (všechny údaje rozměrů v mm):



Velikost obuvi uvex	Délka nohy	Velikost UK	Šířka 10	Šířka 11 (standardní)	Šířka 12	Šířka 14
			Obvod	Obvod	Obvod	Obvod
35	217	3	216,5	222,5	228,5	240,5
36	225	3,5	221	227	233	245
37	232	4	225,5	231,5	237,5	249,5
38	240	5	230	236	242	254
39	247	6	234,5	240,5	246,5	258,5
40	255	6,5	239	245	251	263
41	262	7	243,5	249,5	255,5	267,5
42	270	8	248	254	260	272
43	277	9	252,5	258,5	264,5	276,5
44	285	10	257	263	269	281
45	292	10,5	261,5	267,5	273,5	285,5
46	300	11	266	272	278	290
47	307	12	270,5	276,5	282,5	294,5
48	315	13	275	281	287	299
49	322	14	279,5	285,5	291,5	303,5
50	330	14,5	284	290	296	308
51	337	15	288,5	294,5	300,5	312,5
52	345	16	293	299	305	317

Podle délky nohy uživatele obuvi se z tabulky vyčte požadovaná šířka.



Všechny údaje v mm

Aplikace uvex poradce s velikostí

U bezpečnostní obuvi je výběr správné velikosti obuvi pro zachování ochranné funkce obuvi zvláště důležitý. Navíc jen perfektně padnoucí obuv zaručuje trvale pohodlí při nošení. Údaje o velikostech se však mohou lišit podle výrobce. Díky aplikaci uvex poradce s velikostí si můžete zjistit správnou velikost a šířku obuvi značky uvex, aby vám obuv po celý pracovní den perfektně seděla a vy se v ní cítili naprosto pohodlně.



Bezpečnostní obuv

Přehled piktogramů

clima zone

uvex climazone

uvex climazone je inovativní řízení klimatu od hlavy až k patě.

Kombinace kompetencí společnosti uvex při výzkumu, vývoji výrobků a použití inteligentních technologií materiálu zpracování vede k unikátnímu systému výrobků s optimalizovaným klimatem, například bezpečnostní obuvi.

bionom x

uvex bionom x

Společnost uvex stanovila na základě biomechaniky jedinečný přístup ke konstrukci bezpečnostní obuvi. Tento přístup je zřejmý na společných liniích, které optimalizují interakci mezi chodidlem, svrškem boty, podešví a podlahou, což umožňuje výjimečný výkon a pohodlí pro všechna použití.



ESD

ESD označuje kontrolovaný odvod elektrostatické energie, která může při nekontrolovaném výboji poškodit elektronické součástky nebo vyvolat explozi. Bezpečnostní obuv označená symbolem ESD splňuje požadavky na ESD (ochrana proti elektrostatickému náboji) se svodovým odporem menším než 35 Megaohmů. Podrobné vysvětlení viz str. 269.



bez silikonu

Určité materiály jako silikony, změkčovadla a podobně mohou nepříznivě oslabit adhezi nátěrových hmot na povrchu. Materiály podešví u obuvi s touto značkou byly adekvátně testovány a schváleny automobilovým průmyslem.



uvex medicare

uvex medicare označuje bezpečnostní obuv, která je certifikována pro ortopedická přizpůsobení a úpravy obuvi podle německého předpisu DGUV 112-191 anebo rakouské normy ÖNORM Z1259.



uvex construction

Obzvláště vhodná pro použití ve stavebním průmyslu.



Dámská a pánská kopyta uvex

Abychom dostatečně uspokojili ženy i muže používající bezpečnostní obuv, je nezbytné vyjít vstříc specifickým požadavkům mužských a ženských nohou. Bezpečnostní obuv, která je označena těmito symboly, byla zhotovena ve velikostech 35 až 40 pomocí ryze dámského kopyta.



Systém BOA® Fit.

Systém BOA® Fit poskytuje výkonná řešení padnoucího tvaru perfektně uzpůsobená příslušné oblasti použití, která se používají ve výrobcích nejrozličnějších kategorií (sport, bezpečnost a ochrana zdraví při práci a ve zdravotnictví). Jeho součástí je: jemně nastavitelné otočné zapínání, lehké, ale přesto extrémně zatížitelné lanko a lanková vedení s malým třením.

Benefity BOA®.

Výkonnost díky padnoucímu tvaru.

Přesného přizpůsobení dosáhnete rychle a bez námahy. Jemná nastavení se dají provést dokonce bleskurychle a jednoduše během práce, takže se můžete plně soustředit na svou práci.

Spolehnutí v každé situaci.

Systém BOA® Fit je velmi robustní a je testován za těch nejtvrdějších podmínek. Funguje spolehlivě, takže se můžete soustředit, aniž byste si museli sundávat rukavice.

Zaručeně.

Precizně vyrobená lanka značky BOA® se nacházejí uvnitř jednotky otočného zapínání a nemohou se proto nikde zachytit nebo sama uvolnit.

Fit for life se systémem BOA®.

Otočné uzávěry a lanka BOA® mají záruku na celou dobu životnosti výrobku, na němž jsou použity.

Jak to funguje.



Pro zacvaknutí stlačit



Pro utažení otočit



Pro otevření zatáhnout

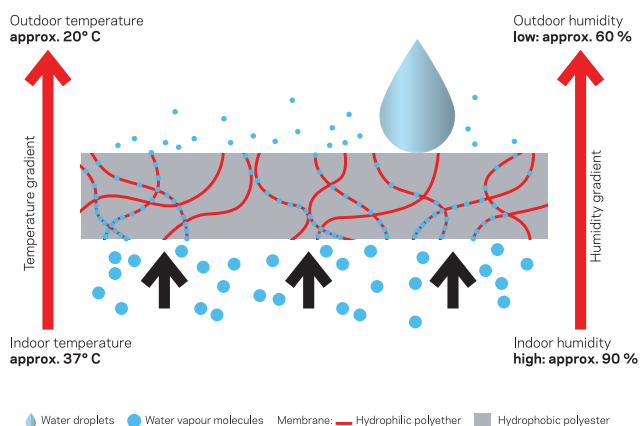


sympatex®

Optimální pohodlí za každého počasí: nepromokavý, prodyšný, větruodolný materiál

Není nic nepříjemnějšího než vlhké a promočené oblečení a boty. Proto společnost sympatex vyvinula speciální membránu, která absorbuje vodní páru a odvádí ji ven z boty. Noha tak zůstane vždy v teple a suchu, a to i v extrémních podmínkách.

A to nejlepší: čím vyšší je fyzická aktivita, tím účinněji membrána sympatex funguje. Boty s membránou sympatex navíc účinně chrání před chladem a deštěm.



- 100% WATERPROOF
- 100% WINDPROOF
- OPTIMALLY BREATHABLE
- DURABLE
- RECYCLABLE & RECYCLED
- PFC-FREE
- PTFE-FREE
- CO2 NEUTRAL



www.sympatex.com



Bezpečnostní obuv

Normy · Značení

Značení na obuvi

Identifikace výrobce		Značka CE
Typová značka výrobce		Údaj velikosti
Číslo příslušné evropské normy		Datum výroby
Symbol ochranné funkce		Číslo položky
		Poštovní adresa výrobce

Základní a doplňkové požadavky např. pro koženou obuv	Bezpečnostní obuv EN ISO 20345	Pracovní obuv EN ISO 20347
Základní požadavky na obuv a odolnost tužinky proti nárazům	SB 200 J	OB žádný požadavek
Doplňkové požadavky: uzavřená pata, antistatický materiál, schopnost absorpce energie v oblasti paty, odolnost proti pohonným hmotám	S1	O1 (bez odolnosti proti pohonným hmotám)
Doplňkové požadavky: jako výše, navíc propustnost a absorpce vody	S2	O2
Doplňkové požadavky: jako výše, navíc odolnost proti propíchnutí*, profilovaná podešev	S3	O3
Základní a doplňkové požadavky např. na obuv z PVC nebo PU		
Základní požadavky na obuv a odolnost tužinky proti nárazům	SB 200 J	OB žádný požadavek
Doplňkové požadavky: antistatický materiál, schopnost absorpce energie v oblasti paty, odolnost proti pohonným hmotám, odolnost proti proražení*, profilovaná podešev	S5	O5
Použití příslušné obuvi se řídí podle druhu nebezpečí. U veškeré obuvi mohou být požadovány doplňkové požadavky (např. požadavky na schopnost izolovat teplo nebo chlad od země, odolnost proti propíchnutí nebo elektrický vodivý odpor u ESD). Taková obuv pak musí být adekvátně označena. Zásady testování pro všechny základní a doplňkové požadavky jsou stanoveny v normě EN ISO 20344.		

Jeden ze tří následujících požadavků musí být splněn a vyznačen v obuvi.

Znač.	Testovaná média	Testované podmínky	Koeficient tření
SRA	Odolnost proti uklouznutí na podlaze z keramického obkladu s roztokem laurylsulfátu sodného NaLS	Klouzání paty dopředu Rovné klouzání dopředu	ne méně než 0,28 ne méně než 0,32
SRB	Odolnost proti uklouznutí na ocelové podlaze s glycerinem	Klouzání paty dopředu Rovné klouzání dopředu	ne méně než 0,13 ne méně než 0,18
SRC	Odolnost proti uklouznutí na podlaze z keramického obkladu s roztokem laurylsulfátu sodného a na ocelové podlaze s glycerinem	Zahrnuje všechny testovací podmínky uvedené pod a. a b	

Doplňkové požadavky pro zvláštní použití s odpovídajícími symboly (výňatek)

SYMBOL	SKRYTÉ RIZIKO	EN ISO 20345					EN ISO 20347			
		SB	S1	S2	S3	S5	OB	O1	O2	O3
-	Základní požadavek									
P	Odolnost proti propíchnutí*									
A	Antistatická obuv									
E	Schopnost absorpce energie v oblasti paty									
HI	Schopnost izolovat teplo od země									
CI	Schopnost izolovat chlad od země									
WRU	Odolnost svrchní části obuvi proti průniku a absorpci vody									
HRO	Odolnost podešve proti kontaktnímu teplu (+300 °C/min)									
WR	Vodotěsnost celé obuvi									
M	Ochrana nártu									
FO	Odolnost proti oleji a benzínu									

Splňuje předepsaný požadavek

Požadavek může být splněn, není ale předepsán

Revize řady norem EN ISO 20344 a následujících bude zveřejněna na přelomu roku 2021/22. V případě jakýchkoli dotazů ohledně chystaných změn nebo doplňků se obraťte na svého obchodního zástupce.

Bezpečnostní obuv

Normy · Značení · ESD

*odolnost proti propíchnutí

Pozor: Pamatujte, že odolnost proti propíchnutí u této obuvi byla zjištěna v laboratoři při použití tupého zkušebního hřebíku o průměru 4,5 mm a síly 1100 N. Větší síly nebo tenčí hřebíky mohou zvýšit riziko průniku. V takových případech je nutné zvážit zavedení alternativních preventivních opatření.

V současné době jsou k dispozici v závodě na výrobu obuvi PSA Schuhwerk dva obecné typy vložek odolných proti propíchnutí. Jde o kovové a nekovové materiály. Oba splňují minimální požadavky norem na odolnost proti propíchnutí, které jsou vyznačeny na obuvi, ale každý typ má odlišné dodatečné výhody nebo nevýhody včetně těchto:

Kov – na něj má tvar špičatého předmětu/nebezpečí (např. průměr, geometrie, ostrost) menší vliv. Z důvodu omezení při výrobě obuvi není pokryta celá podrážka obuvi.

Nekov – může být lehčí, pružnější a pokrývá větší plochu oproti kovu, ale odolnost proti propíchnutí je více ovlivněna tvarem špičatého předmětu/nebezpečí (např. průměr, geometrie, ostrost).

Další informace o typu vložky v obuvi odolné proti propíchnutí se obraťte na výrobce nebo dodavatele nebo nahlédněte do informací pro uživatele.

Elektrostatické vlastnosti


Kontrola nechtěného elektrostatického výboje hraje důležitou roli v průmyslu. Čím dál více zaměstnanců přichází do kontaktu s elektrostaticky citlivými procesy nebo s elektrostaticky citlivými materiály či předměty. Na všech takových pracovištích je často nezbytné používat bezpečnostní obuv jako součást systému k odvodu elektrostatického výboje.

Nezávisle na různých metodách měření platí vodivý odpor v rozmezí 100 kiloohmů ($1,0 \times 10^5$ ohmů) a 100 megaohmů (1×10^8 ohmů), aby byly splněny různé důležité normy (např. EN ISO 20345, EN 61340).

Všechny takto certifikované výrobky v tomto katalogu jsou označeny symbolem ESD.



Tyto výrobky jsou rovněž vhodné podle specifikace obuvi s vybijecí schopností v technických předpisech pro nebezpečné látky (TRGS) 727 „Zamezení rizika zapálení následkem elektrostatického výboje“.

vodivý odpor		
malý odpor (vodivá obuv)	antistatická obuv podle normy EN ISO 20345 / EN ISO 20347	vysoký odpor (izolující obuv)
	$1 \times 10^5 \Omega \leq R \leq 1 \times 10^9 \Omega$ (100 kiloohmů až 1 gigaohm) Obuv (ESD) se schopností odvádět elektrostatický náboj podle normy EN 61340-4-3 a EN 61340-5-1 	
$R < 1 \times 10^5 \Omega$ (100 kiloohmů)	$1 \times 10^5 \Omega \leq R \leq 1 \times 10^8 \Omega$ (100 kiloohmů až 100 megaohmů)	$R > 1 \times 10^9 \Omega$ (1 gigaohmů)
	10^5 10^6 10^7 10^8 10^9	
		Ohm

R = elektrický odpor



uvex 1 G2 – Science. Not Fiction.

uvex x-dry knit Technology

**100% výkonnost. 100% pohodlí při nošení.
100% suché nohy.**

Jedinečná technologie uvex x-dry knit zajišťuje neuvěřitelné pohodlí a suché nohy: 365 dní v roce, 7 dní v týdnu, 24 hodin denně. To je možné díky sofistikované kombinaci vynikající prodyšnosti a vodoodpudivých vlastností inovativní pleteniny uvex x-dry knit. Už žádné pocení nohou v důsledku přehřátí nebo vlhkosti kvůli rychlému vniknutí vody. Nezávislé testy ve výzkumném institutu PFI Pirmasens prokazují jedinečný výkon technologie uvex x-dry knit.

uvex x-tended grip Technology

100% výkonnost. Vyšší stabilita a bezpečnost. Delší životnost.

Technologie uvex x-tended grip je založená na nejnovější generaci podešve TPU a zaručuje ještě vyšší výkonnost, profil podešve je odolný proti oděru a proti uklouznutí na kluzké nebo mokré podlaze. Výsledek: vyšší stabilita a bezpečnost pro uživatele při chůzi. Menší opotřebení a nižší náklady díky delší životnosti.

Propustnost vodní páry

40x

lepší než minimální požadavky dle normy EN ISO 20345

Množství vodní páry

17x

lepší než minimální požadavky dle normy EN ISO 20345

Odolnost proti oděru uvex x-tended

66%

nižší míra oděru než povoluje norma

Při dvojitém zatížení

33%

nižší míra oděru než určuje norma

Propustnost vody

100%

lepší než minimální požadavky dle normy EN ISO 20345

Absorpce vody

10x

lepší než minimální požadavky dle normy EN ISO 20345

Větší bezpečnost díky optimalizované odolnosti proti uklouznutí



Optimalizovaný oděr



Optimalizovaný pevný úchop ++ materiál TPU a rubber modifier

Optimalizovaný pevný úchop materiál TPU

Optimalizovaný pevný úchop ++ materiál TPU a rubber modifier

Science. Not Fiction. uvex i-PUREnrj Technology

Tlumí. Stabilizuje. Vrací zpět energii.

**Vyšší stabilita. Menší riziko zranění.
Vyšší bezpečnost.**

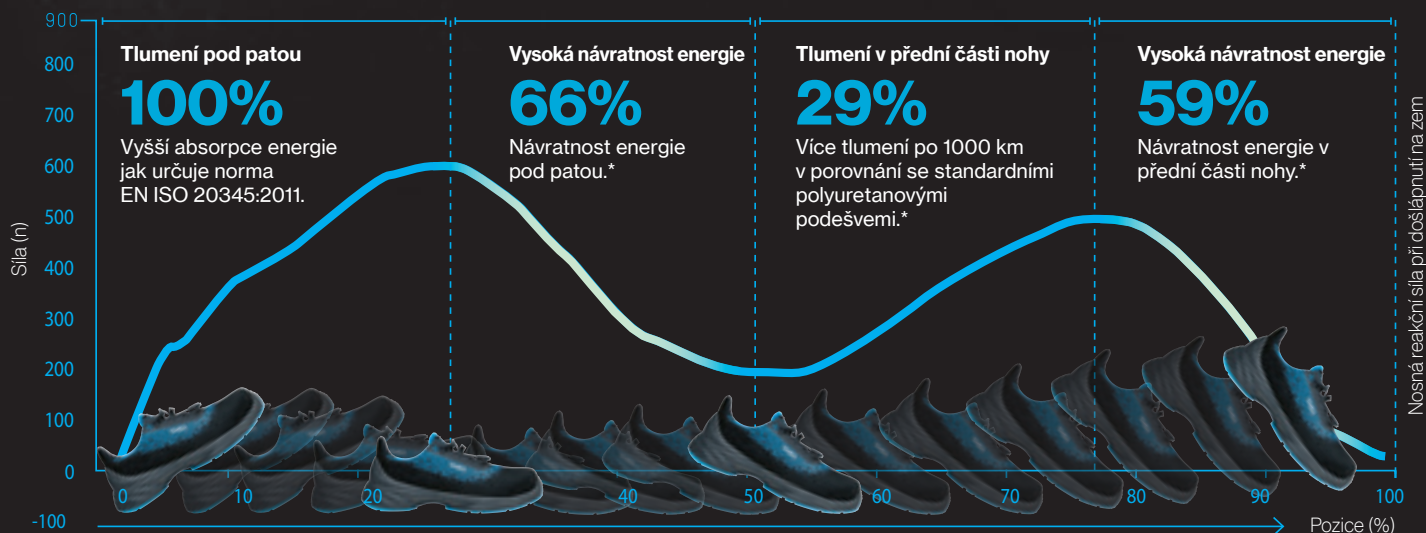
Vynikající stabilita a bezpečné usazení v botě díky pěnovému prvku v patě a upravené hustotě technologie uvex i-PUREnrj. Snižuje riziko zranění při podvrtnutí kotníku.

**Menší únava.
Vyšší pohodlí. Vyšší výkonnost.**

21%

menší únava v porovnání se standardními polyuretanovými podešvemi

Další informace najdete na internetové adrese www.uvex-safety.com/uvex1G2



*Všechny uvedené výsledky jsou zdokumentovány v publikaci: testovací zpráva č. L190714889 CTC Lyon 22. 8. 2019



uvex

uvex 1 G2 planet

100% Performance.
25% recycled.*



Další informace
najdete na
[www.uvex-safety.de/
uvex1G2planet](http://www.uvex-safety.de/uvex1G2planet)



Od svrchního materiálu až po podešev nabízí nová obuv uvex 1 G2 planet obojí: udržitelnost a výkon v jednom. Podle normy DIN EN ISO 14021:2016 se skládá – na základě své hmotnosti – z 25 % z recyklovaných materiálů, aniž by ztratila své ochranné vlastnosti a pohodlí ve srovnání se známými modely uvex 1 G2.

Mnoho součástí obuvi, jako je svrchní materiál a vyjímatelná vložka, je vyrobeno ze 100 % z recyklovaných materiálů. Kromě toho již na výrobu podešve používáme část vlastního PU odpadu: na výrobu modelu uvex x-tended grip planet je ho použito až 10 %.



40%
recyklovaného materiálu
v překrytí TPR

100%
recyklované
tkaničky

Odolnost proti
propíchnutí ze
100%
recyklovaná vlákna

uvex x-tended grip planet

10%

podešev z TPU vyrobená z
recyklovaného PU odpadu



Komfortní prodyšná vložka

100%

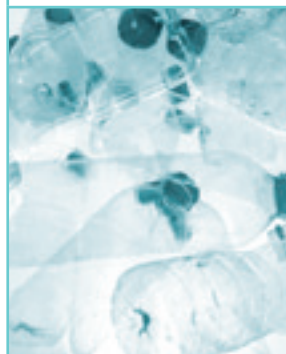
recyklovaný
polyester a PU pěna



uvex x-dry knit planet

100%

svrchní materiál
z recyklovaných PET lahví



Podšívka Distance-Mesh

18%

podšívka je vyrobená z bambusu,
52 % z recyklovaného polyesteru



Technologie uvex i-PUREnrj

Tlumí. Stabilizuje. Vrací zpět energii.

- vynikající odpružení a návratnost energie
- vynikající stabilita díky pěnovému prvku v patě snižuje riziko zranění



Bezpečnostní obuv

uvex 1 G2 planet



68232



68242

clima zone



uvex 1 G2 planet · polobotky S1 P SRC

Obecné vlastnosti:

- obzvlášť lehká bezpečnostní obuv S1 P vyrobená z recyklovaných a udržitelných materiálů
- vhodné pro osoby s alergií na chrom, protože jsou zhotoveny ze syntetických materiálů
- všechny materiály podešve jsou bez silikonu, změkčovadel a jiných látek oslabujících adhezi nátěrových hmot
- individuálně upravitelné, elastické tkaničky s rychlozavazováním, standardní tkaničky

Ochranné parametry:

- inovativní technologie podešve uvex i-PUREnrj s nejlepšími tlumicími vlastnostmi v přední části chodidla a paty, dobrým návratem energie nášlapu (odraz) přes celou mezipodešev a optimální stabilitou díky pěnovému prvku v patě
- podešev uvex x-tended grip planet z TPU, obsahující až 10 % recyklovaného PU odpadu z naší produkce, zahrnuje nejnovější biomechanické poznatky, je obzvlášť pevná a má velmi dobré protiskluzové vlastnosti, profil obuvi je zvláště vhodný pro použití na průmyslových podlahách
- splňuje požadavky na ESD (ochrana proti elektrostatickému náboji) se svodovým odporem menším než 35 megaohmů
- nová, širší, 100% nekovová ochranná tužinka uvex xenova® – kompaktní, anatomicky tvarovaná, s dobrou boční stabilitou a tepelně nevodivá, pro větší volnost prstů a optimálně padnoucí tvar
- nekovová vložka ze 100% recyklovaného materiálu, odolná vůči propíchnutí podle nejnovějších norem, neomezuje flexibilitu obuvi

- překrytí TPU z 40 % z recyklovaného materiálu chrání svrchní materiál před opotřebením

Vlastnosti zvyšující pohodlí:

- prodyšná vnitřní podšívka z 18 % bambusu a 52 % recyklovaného polyesteru pro optimální řízení klimatu
- uvex x-dry knit planet, textilní materiál ze 100% recyklovaných PET lahví
- mimořádný komfort při nošení díky nově vyvinutému širšímu kopytu
- otlakům zamezuje prakticky bezešvá konstrukce svršku z textilního materiálu
- vyměnitelná antistatická komfortní stélka se svrchním materiálem ze 100% recyklovaných PET lahví a pěna z recyklovaného PU odpadu z naší produkce a z recyklovaného PU; se systémem pro odvod vlhkosti a přidávaným tlumícím účinkem v patní a přední části chodidla a dobré podpůrné vlastnosti pro klenbu nohy
- měkce polstrovaný jazyk proti prachu a límeček
- velikosti 35 až 40 se vyrábí podle dámského kopyta

Udržitelnost:

- za účelem ochrany zdrojů jsou z velké části vyrobeny z recyklovaných materiálů
- bez škodlivých látek v souladu s naším seznamem škodlivých látek

Oblasti použití:

- lehké aplikace

uvex 1 G2 planet	Polobotky	Polobotky
Obj. číslo šířka 11	68232	68242
Norma	EN ISO 20345:2011	EN ISO 20345:2011
	S1 P SRC	S1 P SRC
Svrchní materiál	Textil	Textil
Materiál podšívky	Podšívka Distance-Mesh	Podšívka Distance-Mesh
Velikost	35 až 52	35 až 52
Objednací jednotka	pár	pár

Bezpečnostní obuv

uvex 1 G2



68427
68428
68429
68420

68437
68438
68439
68430

68447
68448
68449
68440

68457
68458
68459
68450

clima zone



uvex 1 G2 · sandály S1 SRC · perforované polobotky S1 SRC · polobotky S2 SRC · kotníková šněrovací obuv S2 SRC

Obecné vlastnosti:

- mimořádně lehké bezpečnostní sandály S1, resp. perforované bezpečnostní polobotky, bezpečnostní polobotky S2, resp. kotníková obuv
- vhodné pro osoby s alergií na chrom, protože jsou zhotoveny ze syntetických materiálů
- všechny materiály podešve jsou bez silikonu, změkčovadel a jiných látek oslabujících adhezi nátěrových hmot
- individuálně upravitelné, elastické tkaničky s rychlozavazováním, standardní tkaničky (u polobotek), individuálně upravitelný dvojitý suchý zip, optimální přizpůsobení potřebám nositele (sandály)

Ochranné parametry:

- inovativní technologie podešve uvex i-PUREnrj s nejlepšími tlumícími vlastnostmi v přední části chodidla a paty, dobrým návratem energie nášlapu (odraz) přes celou mezipodešev a optimální stabilitou díky pěnovému prvku v patě
- ergonomicky tvarovaná podešev TPU uvex x-tended grip zahrnuje nejnovější biomechanické poznatky, je obzvláště pevná a má velmi dobré protiskluzové vlastnosti, profil obuvi je zvláště vhodný pro použití na průmyslových podlahách
- splňuje požadavky na ESD (ochrana proti elektrostatickému náboji) se svodovým odporem menším než 35 megaohmů
- nová, širší, 100% nekovová ochranná tužinka uvex xenova® – kompaktní, anatomicky tvarovaná, s dobrou boční stabilitou a tepelně nevodivá, pro větší volnost prstů a optimálně padnoucí tvar

Vlastnosti zvyšující pohodlí:

- mimořádné pohodlí při nošení, k čemuž přispívá jak nově vyvinuté, širší kopyto, tak i prodyšné materiály optimalizující klima v obuvi
- otlakům zamezuje téměř bezešvá konstrukce svršku z high-tech mikroveluru, perforovaná (modely S1), resp. hydrofobizovaná (modely S2)
- vyměnitelná antistatická komfortní stélka se systémem pro odvod vlhkosti a přidavným tlumícím účinkem v patní a přední části chodidla, dobré podpůrné vlastnosti pro klenbu nohy
- měkce polstrovaný jazyk proti prachu (polobotky, šněrovací vysoká obuv) a límeček
- velikosti 35 až 40 se vyrábí podle dámského kopyta

Udržitelnost:

- za účelem ochrany zdrojů jsou částečně vyrobeny z recyklovaných materiálů
- bez škodlivých látek v souladu s naším seznamem škodlivých látek

Oblasti použití:

- lehké aplikace

uvex 1 G2	Sandály	Perforované polobotky	Polobotky	Kotníková šněrovací obuv
Obj. číslo šířka 10	68427	68437	68447	68457
Obj. číslo šířka 11	68428	68438	68448	68458
Obj. číslo šířka 12	68429	68439	68449	68459
Obj. číslo šířka 14	68420	68430	68440	68450
Norma	EN ISO 20345:2011 S1 SRC	EN ISO 20345:2011 S1 SRC	EN ISO 20345:2011 S2 SRC	EN ISO 20345:2011 S2 SRC
Svrchní materiál	Mikrovelur	Mikrovelur	Mikrovelur	Mikrovelur
Materiál podšívky	Podšívka Distance-Mesh	Podšívka Distance-Mesh	Podšívka Distance-Mesh	Podšívka Distance-Mesh
Velikost	35 až 52	35 až 52	35 až 52	35 až 52
Objednací jednotka	pár	pár	pár	pár



Bezpečnostní obuv

uvex 1 G2



68341
68342
68343
68344



68361
68362
68363
68364



68371
68372
68373
68374

clima zone



uvex 1 G2 · sandály S1 P SRC · perforované polobotky S1 P SRC · polobotky S1 P SRC

Obecné vlastnosti:

- mimořádně lehké bezpečnostní sandály S1 P, resp. perforované bezpečnostní polobotky
- vhodné pro osoby s alergií na chrom, protože jsou zhotoveny ze syntetických materiálů
- všechny materiály podešve jsou bez silikonu, změkčovadel a jiných látek oslabujících adhezi nátěrových hmot
- individuálně upravitelné, elastické tkaničky s rychlozavazováním, standardní tkaničky (u polobotek), individuálně upravitelný dvojitý suchý zip, optimální přizpůsobení potřebám nositele (sandály)

Ochranné parametry:

- inovativní technologie podešve uvex i-PUREnrj s nejlepšími tlumicími vlastnostmi v přední části chodidla a paty, dobrým návratem energie nášlapu (odraz) přes celou mezipodešev a optimální stabilitou díky pěnovému prvku v patě
- ergonomicky tvarovaná podešev TPU uvex x-tended grip zahrnuje nejnovější biomechanické poznatky, je obzvlášť pevná a má velmi dobré protiskluzové vlastnosti, profil obuvi je zvláště vhodný pro použití na průmyslových podlahách
- splňuje požadavky na ESD (ochrana proti elektrostatickému náboji) se svodovým odporem menším než 35 megaohmů
- nová, širší, 100% nekovová ochranná tužinka uvex xenova® – kompaktní, anatomicky tvarovaná, s dobrou boční stabilitou a tepelně nevodivá, pro větší volnost prstů a optimálně padnoucí tvar

- nekovová vložka, odolná vůči propíchnutí podle nejnovějších norem, neomezuje flexibilitu obuvi

Vlastnosti zvyšující pohodlí:

- mimořádné pohodlí při nošení, k čemuž přispívá jak nově vyvinuté, širší kopyto, tak i prodyšné materiály optimalizující klima v obuvi
- otlakům zamezuje téměř bezešvá konstrukce svršku z extrémně prodyšného a hydrofobizovaného textilního materiálu uvex x-dry knit (model 6834), příp. z hightech mikroveluru, perforovaná (modely 6836 a 6837)
- vyměnitelná antistatická komfortní stélka se systémem pro odvod vlhkosti a přidavným tlumicím účinkem v patní a přední části chodidla, dobré podpůrné vlastnosti pro klenbu nohy
- měkce polstrovaný jazyk a límeček
- velikosti 35 až 40 se vyrábí podle dámského kopyta

Udržitelnost:

- za účelem ochrany zdrojů jsou částečně vyrobeny z recyklovaných materiálů
- bez škodlivých látek v souladu s naším seznamem škodlivých látek

Oblasti použití:

- lehké aplikace

uvex 1 G2	Polobotky	Sandály	Perforované polobotky
Obj. číslo šířka 10	68341	68361	68371
Obj. číslo šířka 11	68342	68362	68372
Obj. číslo šířka 12	68343	68363	68373
Obj. číslo šířka 14	68344	68364	68374
Norma	EN ISO 20345:2011 S1 P SRC	EN ISO 20345:2011 S1 P SRC	EN ISO 20345:2011 S1 P SRC
Svrchní materiál	Textil	Mikrovelur	Mikrovelur
Materiál podšívky	Podšívka Distance-Mesh	Podšívka Distance-Mesh	Podšívka Distance-Mesh
Velikost	35 až 52	35 až 52	35 až 52
Objednací jednotka	pár	pár	pár

Bezpečnostní obuv

uvex 1 G2



68381
68382
68383
68384



68401
68402
68403

BOA



68391
68392
68393
68394

clima zone



uvex 1 G2 · polobotky S3 SRC · kotníková šněrovací obuv S3 SRC

Obecné vlastnosti:

- zvláště lehké bezpečnostní polobotky S3, resp. kotníková obuv
- vhodné pro osoby s alergií na chrom, protože jsou zhotoveny ze syntetických materiálů
- všechny materiály podešve jsou bez silikonu, změkčovadel a jiných látek oslabujících adhezi nátěrových hmot
- individuálně upravitelné, elastické tkaničky s rychlozavazováním, standardní tkaničky jsou přiloženy (polobotky 68381 až 68384)
- systém BOA® Fit (sestavující z otočného zapínání, lanka a lankového vedení) zajišťuje na milimetr přesně nastavitelný, trvale padnoucí tvar a pohodlí (polobotky 68401 až 68403)

Ochranné parametry:

- inovativní technologie podešve uvex i-PUREnrj s nejlepšími tlumicími vlastnostmi v přední části chodidla a paty, dobrým návratem energie nášlapu (odraz) přes celou mezipodešev a optimální stabilitou díky pěnovému prvku v patě
- ergonomicky tvarovaná podešev TPU uvex x-tended grip zahrnuje nejnovější biomechanické poznatky, je obzvláště pevná a má velmi dobré protiskluzové vlastnosti, profil obuvi je zvláště vhodný pro použití na průmyslových podlahách
- splňuje požadavky na ESD (ochrana proti elektrostatickému náboji) se svodovým odporem menším než 35 megaohmů
- nová, širší, 100% nekovová ochranná tužinka uvex xenova® – kompaktní, anatomicky tvarovaná, s dobrou boční stabilitou a tepelně nevodivá, pro větší volnost prstů a optimálně padnoucí tvar

- nekovová vložka, odolná vůči propíchnutí podle nejnovějších norem, neomezuje flexibilitu obuvi

Vlastnosti zvyšující pohodlí:

- mimořádné pohodlí při nošení, k čemuž přispívá jak nově vyvinuté, širší kopyto, tak i prodyšné materiály optimalizující klima v obuvi
- otlakům zamezuje téměř bezešvá konstrukce svršku z hydrofobizovaného high-tech mikroveluru
- vyměnitelná antistatická komfortní stélka se systémem pro odvod vlhkosti a přidáním tlumícím účinkem v patní a přední části nohy a dobré, podpůrné vlastnosti pro klenbu nohy
- měkce polstrovaný jazyk proti prachu a límeč
- velikosti 35 až 40 se vyrábí podle dámského kopyta

Udržitelnost:

- za účelem ochrany zdrojů jsou částečně vyrobeny z recyklovaných materiálů
- bez škodlivých látek v souladu s naším seznamem škodlivých látek

Oblasti použití:

- lehké aplikace

uvex 1 G2	Polobotky	Polobotky	Kotníková šněrovací obuv
Obj. číslo šířka 10	68381	68401	68391
Obj. číslo šířka 11	68382	68402	68392
Obj. číslo šířka 12	68383	68403	68393
Obj. číslo šířka 14	68384	-	68394
Norma	EN ISO 20345:2011 S3 SRC	EN ISO 20345:2011 S3 SRC	EN ISO 20345:2011 S3 SRC
Svrchní materiál	Mikrovelur	Mikrovelur	Mikrovelur
Materiál podšívky	Podšívka Distance-Mesh	Podšívka Distance-Mesh	Podšívka Distance-Mesh
Velikost	35 až 52	35 až 52	35 až 52
Objednací jednotka	pár	pár	pár



Bezpečnostní obuv

uvex 1 G2



68267
68268

68287
68288
68289
68280

68297
68298
68299
68290

68317
68318
68319
68310

68329

clima zone



uvex 1 G2 · sandály S1 SRC · perforované polobotky S1 SRC · perforovaná kotníková šněrovací obuv S1 SRC · perforovaná kotníková obuv se suchým zipem S1 SRC

Obecné vlastnosti:

- mimořádně lehká bezpečnostní obuv S1
- vhodné pro osoby s alergií na chrom, protože jsou zhotoveny ze syntetických materiálů
- všechny materiály podešve jsou bez silikonu, změkčovadel a jiných látek oslabujících adhezi nátěrových hmot
- individuálně upravitelné, elastické tkaničky s rychlozavazováním, standardní tkaničky (u polobotek), individuálně upravitelný dvojitý suchý zip, optimální přizpůsobení potřebám nositele (sandály a kotníková obuv se suchým zipem)

Ochranné parametry:

- inovativní technologie podešve uvex i-PUREnrj s nejlepšími tlumicími vlastnostmi v přední části chodidla a paty, dobrým návratem energie nášlapu (odraz) přes celou mezipodešev a optimální stabilitou díky pěnovému prvku v patě
- splňuje požadavky na ESD (ochrana proti elektrostatickému náboji) se svodovým odporem menším než 35 megaohmů
- nová, širší, 100% nekovová ochranná tužinka uvex xenova® – kompaktní, anatomicky tvarovaná, s dobrou boční stabilitou a tepelně nevodivá, pro větší volnost prstů a optimálně padnoucí tvar

Vlastnosti zvyšující pohodlí:

- mimořádné pohodlí při nošení, k čemuž přispívá jak nově vyvinuté, širší kopyto, tak i prodyšné materiály optimalizující klima v obuvi
- otlakům zamezuje téměř bezešvá konstrukce svršku z high-tech mikroveluru, perforovaná
- vyměnitelná antistatická komfortní stélka se systémem pro odvod vlhkosti a přidavným tlumícím účinkem v patní a přední části chodidla, dobré podpůrné vlastnosti pro klenbu nohy
- měkce polstrovaný jazyk proti prachu (polobotky, šněrovací kotníková obuv) a límec
- velikosti 35 až 40 se vyrábí podle dámského kopyta

Udržitelnost:

- za účelem ochrany zdrojů jsou částečně vyrobeny z recyklovaných materiálů
- bez škodlivých látek v souladu s naším seznamem škodlivých látek

Oblasti použití:

- lehké aplikace

uvex 1 G2	Perforované polobotky	Sandály	Perforované polobotky	Perforovaná šněrovací obuv	Perforovaná kotníková obuv se suchým zipem
Obj. číslo šířka 10	68267	68287	68297	68317	-
Obj. číslo šířka 11	68268	68288	68298	68318	-
Obj. číslo šířka 12	-	68289	68299	68319	68329
Obj. číslo šířka 14	-	68280	68290	68310	-
Norma	EN ISO 20345:2011 S1 SRC	EN ISO 20345:2011 S1 SRC	EN ISO 20345:2011 S1 SRC	EN ISO 20345:2011 S1 SRC	EN ISO 20345:2011 S1 SRC
Svrchní materiál	Mikrovelur	Mikrovelur	Mikrovelur	Mikrovelur	Mikrovelur
Materiál podrážky	Podšívka Distance-Mesh	Podšívka Distance-Mesh	Podšívka Distance-Mesh	Podšívka Distance-Mesh	Podšívka Distance-Mesh
Velikost	35 až 43	35 až 52	35 až 52	35 až 52	35 až 52
Objednací jednotka	pár	pár	pár	pár	pár

Bezpečnostní obuv

uvex 1 G2



68307
68308
68309
68300



68337
68338
68339
68330

clima zone



uvex 1 G2 - polobotky S2 SRC - kotníková šněrovací obuv S2 SRC

Obecné vlastnosti:

- mimořádně lehká bezpečnostní obuv S2
- vhodné pro osoby s alergií na chrom, protože jsou zhotoveny ze syntetických materiálů
- všechny materiály podešve jsou bez silikonu, změkčovadel a jiných látek oslabujících adhezi nátěrových hmot
- individuálně upravitelné, elastické tkaničky s rychlozavazováním, standardní tkaničky (u polobotek)

Ochranné parametry:

- inovativní technologie podešve uvex i-PUREnrj s nejlepšími tlumicími vlastnostmi v přední části chodidla a paty, dobrým návratem energie nášlapu (odraz) přes celou mezipodešev a optimální stabilitou díky pěnovému prvku v patě
- splňuje požadavky na ESD (ochrana proti elektrostatickému náboji) se svodovým odporem menším než 35 megaohmů
- nová, širší, 100% nekovová ochranná tužinka uvex xenova® – kompaktní, anatomicky tvarovaná, s dobrou boční stabilitou a tepelně nevodivá, pro větší volnost prstů a optimálně padnoucí tvar

Vlastnosti zvyšující pohodlí:

- mimořádné pohodlí při nošení, k čemuž přispívá jak nově vyvinuté, širší kopyto, tak i prodyšné materiály optimalizující klima v obuvi
- otlakům zamezuje prakticky bezešvá konstrukce z hightech mikroveluru
- vyměnitelná antistatická komfortní stélka se systémem pro odvod vlhkosti a přidavným tlumícím účinkem v patní a přední části chodidla, dobré podpůrné vlastnosti pro klenbu nohy
- měkce polstrovaný jazyk proti prachu a límeč
- velikosti 35 až 40 se vyrábí podle dámského kopyta

Udržitelnost:

- za účelem ochrany zdrojů jsou částečně vyrobeny z recyklovaných materiálů
- bez škodlivých látek v souladu s naším seznamem škodlivých látek

Oblasti použití:

- lehké aplikace

uvex 1 G2	Polobotky	Kotníkové šněrovací boty
Obj. číslo šířka 10	68307	68337
Obj. číslo šířka 11	68308	68338
Obj. číslo šířka 12	68309	68339
Obj. číslo šířka 14	68300	68330
Norma	EN ISO 20345:2011	EN ISO 20345:2011
	S2 SRC	S2 SRC
Svrchní materiál	Mikrovelur	Mikrovelur
Materiál podšívky	Podšívka Distance-Mesh	Podšívka Distance-Mesh
Velikost	35 až 52	35 až 52
Objednací jednotka	pár	pár



Bezpečnostní obuv

uvex 1 G2



68487
68488
68489
68480

68467
68468
68469
68460

68477
68478
68479
68470



clima zone



uvex 1 G2 · sandály S1 SRC · perforované polobotky S1 SRC · perforovaná kotníková šněrovací obuv S1 SRC

Obecné vlastnosti:

- mimořádně lehké bezpečnostní sandály S1, perforované bezpečnostní polobotky resp. kotníková obuv
- vhodné pro osoby s alergií na chrom, protože jsou zhotoveny ze syntetických materiálů
- všechny materiály podešve jsou bez silikonu, změkčovadel a jiných látek oslabujících adhezi nátěrových hmot
- individuálně upravitelné, elastické tkaničky s rychlozavazováním, standardní tkaničky (u polobotek), individuálně upravitelný dvojitý suchý zip, optimální přizpůsobení potřebám nositele (sandály)

Ochranné parametry:

- inovativní technologie podešve uvex i-PUREnrj s nejlepšími tlumicími vlastnostmi v přední části chodidla a paty, dobrým návratem energie nášlapu (odraz) přes celou mezipodešev a optimální stabilitou díky přenovému prvku v patě
- splňuje požadavky na ESD (ochrana proti elektrostatickému náboji) se svodovým odporem menším než 35 megaohmů
- nová, širší, 100% nekovová ochranná tužinka uvex xenova® – kompaktní, anatomicky tvarovaná, s dobrou boční stabilitou a tepelně nevodivá, pro větší volnost prstů a optimálně padnoucí tvar

Vlastnosti zvyšující pohodlí:

- mimořádné pohodlí při nošení, k čemuž přispívá jak nově vyvinuté, širší kopyto, tak i prodyšné materiály optimalizující klima v obuvi
- otlakům zamezuje téměř bezešvá konstrukce svršku z high-tech mikroveluru, perforovaná
- vyměnitelná antistatická komfortní stélka se systémem pro odvod vlhkosti a přidavným tlumícím účinkem v patní a přední části chodidla, dobré podpůrné vlastnosti pro klenbu nohy
- měkce polstrovaný jazyk proti prachu (polobotky, šněrovací kotníková obuv) a límec
- velikosti 35 až 40 se vyrábí podle dámského kopyta

Udržitelnost:

- za účelem ochrany zdrojů jsou částečně vyrobeny z recyklovaných materiálů
- bez škodlivých látek v souladu s naším seznamem škodlivých látek

Oblasti použití:

- lehké aplikace

uvex 1 G2	Sandály	Perforované polobotky	Perforovaná šněrovací obuv
Obj. číslo šířka 10	68487	68467	68477
Obj. číslo šířka 11	68488	68468	68478
Obj. číslo šířka 12	68489	68469	68479
Obj. číslo šířka 14	68480	68460	68470
Norma	EN ISO 20345:2011	EN ISO 20345:2011	EN ISO 20345:2011
	S1 SRC	S1 SRC	S1 SRC
Svrchní materiál	Mikrovelur	Mikrovelur	Mikrovelur
Materiál podšívky	Podšívka Distance-Mesh	Podšívka Distance-Mesh	Podšívka Distance-Mesh
Velikost	35 až 52	35 až 52	35 až 52
Objednací jednotka	pár	pár	pár

Bezpečnostní obuv

uvex 1 G2



68497
68498
68499
68490



68507
68508
68509
68500

clima zone



uvex 1 G2 · polobotky S2 SRC · kotníková šněrovací obuv S2 SRC

Obecné vlastnosti:

- zvláště lehké bezpečnostní polobotky S2, resp. kotníková obuv S2
- vhodné pro osoby s alergií na chrom, protože jsou zhotoveny ze syntetických materiálů
- všechny materiály podešve jsou bez silikonu, změkčovadel a jiných látek oslabujících adhezi nátěrových hmot
- individuálně upravitelné, elastické tkaničky s rychlozavazováním, standardní tkaničky (u polobotek)

Ochranné parametry:

- inovativní technologie podešve uvex i-PUREnrj s nejlepšími tlumicími vlastnostmi v přední části chodidla a paty, dobrým návratem energie nášlapu (odraz) přes celou mezipodešev a optimální stabilitou díky pěnovému prvku v patě
- splňuje požadavky na ESD (ochrana proti elektrostatickému náboji) se svodovým odporem menším než 35 megaohmů
- nová, širší, 100% nekovová ochranná tužinka uvex xenova® – kompaktní, anatomicky tvarovaná, s dobrou boční stabilitou a tepelně nevodivá, pro větší volnost prstů a optimálně padnoucí tvar

Vlastnosti zvyšující pohodlí:

- mimořádné pohodlí při nošení, k čemuž přispívá jak nově vyvinuté, širší kopyto, tak i prodyšné materiály optimalizující klima v obuvi
- otlakům zamezuje téměř bezešvá konstrukce svršku z high-tech mikroveluru, hydrofobizovaná
- vyměnitelná antistatická komfortní stélka se systémem pro odvod vlhkosti a přidavným tlumícím účinkem v patní a přední části chodidla, dobré podpůrné vlastnosti pro klenbu nohy
- měkce polstrovaný jazyk proti prachu a límeč
- velikosti 35 až 40 se vyrábí podle dámského kopyta

Udržitelnost:

- za účelem ochrany zdrojů jsou částečně vyrobeny z recyklovaných materiálů
- bez škodlivých látek v souladu s naším seznamem škodlivých látek

Oblasti použití:

- lehké aplikace

uvex 1 G2	Polobotky	Kotníková šněrovací obuv
Obj. číslo šířka 10	68497	68507
Obj. číslo šířka 11	68498	68508
Obj. číslo šířka 12	68499	68509
Obj. číslo šířka 14	68490	68500
Norma	EN ISO 20345:2011	EN ISO 20345:2011
	S2 SRC	S2 SRC
Svrchní materiál	Mikrovelur	Mikrovelur
Materiál podšívky	Podšívka Distance-Mesh	Podšívka Distance-Mesh
Velikost	35 až 52	35 až 52
Objednací jednotka	pár	pár



uvex



Video

Winners at work – uvex 1 sport



Designed for Individuals



Sportovní.

Sportovní design s promyšlenou funkčností: obuv uvex 1 sport nadchne mladistvým módním vzhledem i prvotřídním komfortem nošení. Za to vděčí nízké hmotnosti, hightech materiálům, které optimalizují klima v obuvi, a ergonomicky tvarované podešvi.

uvex 1 sport – ideální průvodce po celý pracovní den i po něm.

Prodyšná.

Prodyšný svrchní meshový materiál se stará o optimálně regulované klima v obuvi. Sportovní vzhled obuvi uvex 1 sport přispívá k zvýšení snášenlivosti při nošení bezpečnostní obuvi.

Webová stránka



Lehká. Ergonomická.

podešev uvex 1 sport

- ergonomicky tvarovaná podešev z polyuretanu dvojí hustoty pro nenáročná použití
- vynikající pohodlí při chůzi
- univerzálně použitelná téměř na všech podkladech
- velmi dobré protiskuzové vlastnosti (SRC)
- odolná proti oděru
- splňuje požadavky na ESD (ochrana proti elektrostatickému náboji) se svodovým odporem menším než 35 megaohmu
- neobsahuje látky oslabující adhezi nátěrových hmot

Nyní k dostání též jako pracovní obuv, viz strana 287.



Bezpečnostní obuv

uvex 1 sport



65971
65972
65973
65974

65987
65988
65989
65980

65991
65992
65993
65994



clima zone



uvex 1 sport · polobotky S1 SRC/S1 P SRC

Obecné vlastnosti:

- moderní, obzvláště lehké a pružné bezpečnostní polobotky S1 a S1 P
- vhodné pro osoby s alergií na chrom, protože jsou zhotoveny ze syntetických materiálů
- všechny materiály podešve jsou bez silikonu, změkčovadel a jiných látek oslabujících adhezi nátěrových hmot

Ochranné parametry:

- splňuje požadavky na ESD (ochrana proti elektrostatickému náboji) se svodovým odporem menším než 35 megaohmů
- 100% nekovová ochranná tužinka uvex xenova® – kompaktní, anatomicky tvarovaná, s dobrou boční stabilitou a tepelně nevodivá
- ergonomicky tvarovaná podešev z dvouvrstvého polyuretanu s velmi dobrou odolností proti uklouznutí
- nekovová mezipodešev, odolná vůči propíchnutí podle nejnovějších norem, neomezuje flexibilitu obuvi (polobotky S1 P)

Vlastnosti zvyšující pohodlí:

- mimořádný komfort nošení, k čemuž přispívá jak nově vyvinuté kopyto, tak klimaticky optimalizované prodyšné materiály
- otlakům zamezuje prakticky bezešvá konstrukce z hightech materiálu
- vyměnitelná antistatická komfortní vložka se systémem odvádění vlhkosti a doplňkovým tlumením v oblasti paty a přední části nohy
- měkce polstrovaný jazyk a límec
- velikosti 35 až 40 se vyrábí podle dámského kopyta

Udržitelnost:

- za účelem ochrany zdrojů jsou částečně vyrobeny z recyklovaných materiálů
- bez škodlivých látek v souladu s naším seznamem škodlivých látek

Oblasti použití:

- lehké aplikace

uvex 1 sport	Polobotky	Polobotky	Polobotky
Obj. číslo šířka 10	65971	65987	65991
Obj. číslo šířka 11	65972	65988	65992
Obj. číslo šířka 12	65973	65989	65993
Obj. číslo šířka 14	65974	65980	65994
Norma	EN ISO 20345:2011 S1 P SRC	EN ISO 20345:2011 S1 SRC	EN ISO 20345:2011 S1 P SRC
Svrchní materiál	Textil	Textil	Textil
Materiál podšívky	Podšívka Distance-Mesh	Podšívka Distance-Mesh	Podšívka Distance-Mesh
Velikost	35 až 43	35 až 52	35 až 52
Objednací jednotka	pár	pár	pár

Bezpečnostní obuv

uvex 1 sport



S1P 65941
65942
65943
65944

S1 65947
65948
65949
65940

65961
65962
65963
65964

65901
65902
65903
65904

65921
65922
65923
65924



reddot design award
winner 2018



GERMAN
DESIGN
AWARD
WINNER
2019

clima zone



uvex 1 sport · polobotky S3 SRC/S1 P SRC/S1 SRC

Obecné vlastnosti:

- moderní, zvláště lehké a flexibilní bezpečnostní polobotky S1, S1 P a S3
- vhodné pro osoby s alergií na chrom, protože jsou zhotoveny ze syntetických materiálů
- všechny materiály podešve jsou bez silikonu, změkčovadel a jiných látek oslabujících adhezi nátěrových hmot

Ochranné parametry:

- splňuje požadavky na ESD (ochrana proti elektrostatickému náboji) se svodovým odporem menším než 35 megaohmů
- 100% nekovová ochranná tužinka uvex xenova® – kompaktní, anatomicky tvarovaná, s dobrou boční stabilitou a tepelně nevodivá
- ergonomicky tvarovaná podešev z dvouvrstvého polyuretanu s velmi dobrou odolností proti uklouznutí
- nekovová mezipodešev, odolná vůči propíchnutí podle nejnovějších norem, neomezuje flexibilitu obuvi (polobotky S1 P a S3)

Vlastnosti zvyšující pohodlí:

- mimořádný komfort nošení, k čemuž přispívá jak nově vyvinuté kopyto, tak klimaticky optimalizované prodyšné materiály
- otlakům zamezuje prakticky bezešvá konstrukce z hightech materiálů
- vyměnitelná antistatická komfortní vložka se systémem odvádění vlhkosti a doplňkovým tlumením v oblasti paty a přední části nohy
- měkce polstrovaný jazyk a límec
- velikosti 35 až 40 se vyrábí podle dámského kopyta

Udržitelnost:

- za účelem ochrany zdrojů jsou částečně vyrobeny z recyklovaných materiálů
- bez škodlivých látek v souladu s naším seznamem škodlivých látek

Oblasti použití:

- lehké aplikace

uvex 1 sport	Polobotky	Polobotky	Polobotky	Polobotky	Polobotky
Obj. číslo šířka 10	65941	65947	65901	65961	65921
Obj. číslo šířka 11	65942	65948	65902	65962	65922
Obj. číslo šířka 12	65943	65949	65903	65963	65923
Obj. číslo šířka 14	65944	65940	65904	65964	65924
Norma	EN ISO 20345:2011	EN ISO 20345:2011	EN ISO 20345:2011	EN ISO 20345:2011	EN ISO 20345:2011
	S1 P SRC	S1 SRC	S1 P SRC	S3 SRC	S3 SRC
Svrchní materiál	Textil	Textil	Textil	Mikrovelur	Mikrovelur
Materiál podšívky	Podšívka Distance-Mesh	Podšívka Distance-Mesh	Podšívka Distance-Mesh	Podšívka Distance-Mesh	Podšívka Distance-Mesh
Velikost	35 až 52	35 až 52	35 až 52	35 až 52	35 až 52
Objednací jednotka	pár	pár	pár	pár	pár



Bezpečnostní obuv

uvex 1 sport white



65807
65808
65809



65817
65818
65819



65821
65822
65823

clima zone



uvex 1 sport white · polobotky S2 SRC/S3 SRC

Obecné vlastnosti:

- moderní nekovové mimořádně lehké a flexibilní bezpečnostní polobotky S2 příp. S3
- svršek z hydrofobizovaného, snadno udržovatelného mikrovlákná
- počet švů omezen na nezbytné minimum, aby se ztížilo usazování nečistot
- vhodné pro osoby s alergií na chrom, protože jsou zhotoveny ze syntetických materiálů
- lze prát na 30 °C
- všechny materiály podešve jsou bez silikonu, změkčovadel a jiných látek oslabujících adhezi nátěrových hmot

Ochranné parametry:

- splňuje požadavky na ESD (ochrana proti elektrostatickému náboji) se svodovým odporem menším než 35 megaohmů
- 100% nekovová ochranná tužinka uvex xenova® – kompaktní, anatomicky tvarovaná, s dobrou boční stabilitou a tepelně nevodivá
- ergonomicky tvarovaná podešev z dvouvrstvého polyuretanu s vynikajícím tlumením a velmi dobrou odolností proti uklouznutí
- nekovová mezipodešev, odolná vůči propíchnutí podle nejnovějších norem, neomezuje flexibilitu obuvi (polobotky S3)

Vlastnosti zvyšující pohodlí:

- mimořádný komfort nošení, k čemuž přispívá jak nově vyvinuté kopyto, tak klimaticky optimalizované prodyšné materiály
- otlakům zamezuje téměř bezešvá konstrukce svršku
- vyměnitelná antistatická komfortní vložka se systémem odvádění vlhkosti a doplňkovým tlumením v oblasti paty a přední části nohy
- polstrovaný jazyk proti prachu (polobotky S3) a límeček
- velikosti 35 až 40 se vyrábí podle dámského kopyta

Udržitelnost:

- za účelem ochrany zdrojů jsou částečně vyrobeny z recyklovaných materiálů
- bez škodlivých látek v souladu s naším seznamem škodlivých látek

Oblasti použití:

- lehké aplikace

uvex 1 sport white	Polobotky	Polobotky	Polobotky
Obj. číslo šířka 10	65807	65817	65821
Obj. číslo šířka 11	65808	65818	65822
Obj. číslo šířka 12	65809	65819	65823
Norma	EN ISO 20345:2011	EN ISO 20345:2011	EN ISO 20345:2011
	S2 SRC	S2 SRC	S3 SRC
Svrchní materiál	Mikrovláknó	Mikrovláknó	Mikrovláknó
Materiál podšívky	Podšívka Distance-Mesh	Podšívka Distance-Mesh	Podšívka Distance-Mesh
Velikost	35 až 52	35 až 52	35 až 52
Objednací jednotka	pár	pár	pár

Pracovní obuv

uvex 1 sport NC



65937
65938
65939



65957
65958
65959

clima zone


uvex 1 sport NC · polobotky O1 FO SRC

Obecné vlastnosti:

- moderní, zvláště lehké a pružné pracovní polobotky O1 bez ochranné tužinky
- vhodné pro osoby s alergií na chrom, protože jsou zhotoveny ze syntetických materiálů
- všechny materiály podešve jsou bez silikonu, změkčovadel a jiných látek oslabujících adhezi nátěrových hmot

Ochranné parametry:

- splňuje požadavky na ESD (ochrana proti elektrostatickému náboji) se svodovým odporem menším než 35 megaohmů
- ergonomicky tvarovaná podešev z dvouvrstvého polyuretanu s velmi dobrou odolností proti uklouznutí

Vlastnosti zvyšující pohodlí:

- mimořádný komfort nošení, k čemuž přispívá jak nově vyvinuté kopyto, tak klimaticky optimalizované prodyšné materiály
- otlakům zamezuje prakticky bezešvá konstrukce z hightech materiálů
- vyměnitelná antistatická komfortní vložka se systémem odvádění vlhkosti a doplňkovým tlumením v oblasti paty a přední části nohy
- měkce polstrovaný jazyk a límec
- velikosti 35 až 40 se vyrábí podle dámského kopyta

Udržitelnost:

- za účelem ochrany zdrojů jsou částečně vyrobeny z recyklovaných materiálů
- bez škodlivých látek v souladu s naším seznamem škodlivých látek

Oblasti použití:

- lehké aplikace

uvex 1 sport NC	Polobotky	Polobotky
Obj. číslo šířka 10	65937	65957
Obj. číslo šířka 11	65938	65958
Obj. číslo šířka 12	65939	65959
Norma	EN ISO 20347:2012 O1 FO SRC	EN ISO 20347:2012 O1 FO SRC
Svrchní materiál	Textil	Textil
Materiál podšívky	Podšívka Distance-Mesh	Podšívka Distance-Mesh
Velikost	35 až 52	35 až 52
Objednací jednotka	pár	pár



uvex 1 – nová definice výkonu

Next Level Equipment



optimalizovaný tvar v oblasti kloubu pro optimální torzi a vysokou pružnost

samočistící, optimálně protiskluzový profil (značení SRC)

Vynikající pružnost. Optimální pohodlí při chůzi.

Ergonomický tvar podešve podporuje přirozený pohyb nohy při chůzi a pružnost nohy.

zvláště otěruvzdorné TPU vložky pro bezpečné našlapování a pohyb při chůzi pomáhají chránit před úrazem



kloubová vložka pro bezpečné stání na žebříku

otočný bod usnadňuje otáčení při stání



O 100 % více tlumení. Trojnásobně lepší pocit³.

Systém tlumení uvex 1 Multi-Layer z dvouvrstvé podešve uvex 1-PU a komfortní vložky s optimálním tlumením přední části nohy a paty šetří pohybový aparát. Absorpce energie pod patou je téměř o 100 % vyšší, než požaduje norma EN ISO 20345. Tomu se říká ryzí pohodlí při chůzi.



Vysoká stabilita. Spolehlivě drží a je bezpečná.

Pevná stabilita je rozhodující pro bezpečnou práci bez úrazů. Zvenku viditelný patní prvek integrovaný do podešve se stará o stabilitu, vedení a dodatečnou ochranu. Varianta x-tended support nabízí dodatečnou boční podporu a rozšířenou ochranu proti podvrtnutí a nárazu. Obě varianty podešve bezpečně obepínají nohu, aniž by ovlivňovaly pružnost nohy.



Design svršku obuvi uvex monoskin. Sedí pohodlně a netlačí.

Kompletně nekovový svršek obuvi uvex monoskin z hightech mikrovláken nabízí díky maximálně bezešvému zpracování nejvyšší pohodlí při nošení, aniž by obuv tlačila při delším stání.



uvex climazone Standard. Perfektní klima pro dobrý pocit.

Celoplošné perforace, vysoce prodyšný svrchní materiál a podšívka Distance-Mesh, ale i komfortní vložka se systémem odvádění vlhkosti zabraňují hromadění tepla a snižují nepříjemné pocení.

Bezpečnostní obuv

uvex 1



85427
85428
85429
85420

85437
85438
85439
85430

65657
65658
65659

BOA



Focus Open 2013
Silver



reddot design award
winner 2013



DESIGNPREIS
DER
BUNDESREPUBLIK
DEUTSCHLAND
2014
NOMINIERT

clima zone



uvex 1 • sandály S1 SRC • perforované polobotky S1 SRC

Obecné vlastnosti:

- zvláště lehké, všestranné bezpečnostní sandály S1, resp. perforované bezpečnostní polobotky S1
- vhodné pro osoby s alergií na chrom, protože jsou zhotoveny ze syntetických materiálů
- všechny materiály podešve jsou bez silikonu, změkčovadel a jiných látek oslabujících adhezi nátěrových hmot
- dvojitý suchý zip s možností nastavení délky (sandály), resp. individuálně upravitelné, elastické tkaničky s rychlozavazováním, standardní tkaničky (u polobotky 8543)
- SYSTÉM BOA® Fit (sestavující z otočného zapínání, lanka a lankového vedení) zajišťuje na milimetr přesně nastavitelný, trvale padnoucí tvar a pohodlí (polobotky 6565)

Ochranné parametry:

- splňuje požadavky na ESD (ochrana proti elektrostatickému náboji) se svodovým odporem menším než 35 megaohmů
- 100% nekovová ochranná tužinka uvex xenova® – kompaktní, anatomicky tvarovaná, s dobrou boční stabilitou a tepelně nevodivá
- ergonomicky tvarovaná podešev z dvouvrstvého polyuretanu s velmi dobrou odolností proti uklouznutí

Vlastnosti zvyšující pohodlí:

- mimořádné pohodlí při nošení, k čemuž přispívá jak nově vyvinuté kopyto, tak i prodyšné, perforované materiály optimalizující klima v obuvi
- otlakům zamezuje prakticky bezešvá konstrukce z hightech mikroveluru
- vyměnitelná antistatická komfortní vložka se systémem odvádění vlhkosti a doplňkovým tlumením v oblasti paty a přední části nohy
- měkce polstrovaný jazyk a límeček
- velikosti 35 až 40 se vyrábí podle dámského kopyta

Udržitelnost:

- za účelem ochrany zdrojů jsou částečně vyrobeny z recyklovaných materiálů
- bez škodlivých látek v souladu s naším seznamem škodlivých látek

Oblasti použití:

- lehké aplikace

uvex 1	Sandály	Perforované polobotky	Perforované polobotky
Obj. číslo šířka 10	85427	85437	65657
Obj. číslo šířka 11	85428	85438	65658
Obj. číslo šířka 12	85429	85439	65659
Obj. číslo šířka 14	85420	85430	-
Norma	EN ISO 20345:2011 S1 SRC	EN ISO 20345:2011 S1 SRC	EN ISO 20345:2011 S1 SRC
Svrchní materiál	Mikrovelur	Mikrovelur	Mikrovelur
Materiál podšívky	Podšívka Distance-Mesh	Podšívka Distance-Mesh	Podšívka Distance-Mesh
Velikost	35 až 52	35 až 52	35 až 52
Objednací jednotka	pár	pár	pár



Bezpečnostní obuv

uvex 1



85447
85448
85449
85440



65667
65668
65669

BOA



85457
85458
85459
85450

clima zone



uvex 1 · polobotky S2 SRC · kotníková obuv S2 SRC

Obecné vlastnosti:

- zvláště lehké, všestranné bezpečnostní polobotky S2, resp. kotníková obuv S2
- vhodné pro osoby s alergií na chrom, protože jsou zhotoveny ze syntetických materiálů
- všechny materiály podešve jsou bez silikonu, změkčovadel a jiných látek oslabujících adhezi nátěrových hmot
- individuálně upravitelné, elastické tkaničky s rychlozavazováním, standardní tkaničky (u polobotky 8544)
- SYSTÉM BOA® Fit (sestavující z otočného zapínání, lanka a lankového vedení) zajišťuje na milimetr přesně nastavitelný, trvale padnoucí tvar a pohodlí (polobotky 6566)

Ochranné parametry:

- splňuje požadavky na ESD (ochrana proti elektrostatickému náboji) se svodovým odporem menším než 35 megaohmů
- 100% nekovová ochranná tužinka uvex xenova® – kompaktní, anatomicky tvarovaná, s dobrou boční stabilitou a tepelně nevodivá
- ergonomicky tvarovaná podešev z dvouvrstvého polyuretanu s velmi dobrou odolností proti uklouznutí

Vlastnosti zvyšující pohodlí:

- mimořádný komfort nošení, k čemuž přispívá jak nově vyvinuté kopyto, tak klimaticky optimalizované prodyšné materiály
- otlakům zamezuje prakticky bezešvá konstrukce z hightech mikroveluru
- vyměnitelná antistatická komfortní vložka se systémem odvádění vlhkosti a doplňkovým tlumením v oblasti paty a přední části nohy
- měkce polstrovaný jazyk proti prachu a límeč
- velikosti 35 až 40 se vyrábí podle dámského kopyta

Udržitelnost:

- za účelem ochrany zdrojů jsou částečně vyrobeny z recyklovaných materiálů
- bez škodlivých látek v souladu s naším seznamem škodlivých látek

Oblasti použití:

- lehké aplikace

uvex 1	Polobotky	Polobotky	Kotníková šněrovací obuv
Obj. číslo šířka 10	85447	65667	85457
Obj. číslo šířka 11	85448	65668	85458
Obj. číslo šířka 12	85449	65669	85459
Obj. číslo šířka 14	85440	-	85450
Norma	EN ISO 20345:2011 S2 SRC	EN ISO 20345:2011 S2 SRC	EN ISO 20345:2011 S2 SRC
Svrchní materiál	Mikrovelur	Mikrovelur	Mikrovelur
Materiál podšívky	Podšívka Distance-Mesh	Podšívka Distance-Mesh	Podšívka Distance-Mesh
Velikost	35 až 52	35 až 52	35 až 52
Objednací jednotka	pár	pár	pár

Bezpečnostní obuv

uvex 1 dámské


clima zone


uvex 1 dámské · sandály S1 SRC · perforované polobotky S1 SRC · polobotky S2 SRC · perforovaná kotníková šněrovací obuv S1 SRC

Obecné vlastnosti:

- zvláště lehká, všestranná bezpečnostní obuv
- vhodné pro osoby s alergií na chrom, protože jsou zhotoveny ze syntetických materiálů
- všechny materiály podešve jsou bez silikonu, změkčovadel a jiných látek oslabujících adhezi nátěrových hmot
- dvojitý suchý zip s možností nastavení délky (sandály)
- individuálně upravitelné, elastické tkaničky s rychlozavazováním, standardní tkaničky (u polobotky)

Ochranné parametry:

- splňuje požadavky na ESD (ochrana proti elektrostatickému náboji) se svodovým odporem menším než 35 megaohmů
- 100% nekovová ochranná tužinka uvex xenova® – kompaktní, anatomicky tvarovaná, s dobrou boční stabilitou a tepelně nevodivá
- ergonomicky tvarovaná podešev z dvouvrstvého polyuretanu s velmi dobrou odolností proti uklouznutí

Vlastnosti zvyšující pohodlí:

- mimořádné pohodlí při nošení, k čemuž přispívá jak nově vyvinuté kopyto, tak i prodyšné materiály optimalizující klima v obuvi s perforací (sandály)
- otlakům zamezuje prakticky bezešvá konstrukce z hightech mikroveluru
- vyměnitelná antistatická komfortní vložka se systémem odvádění vlhkosti a doplňkovým tlumením v oblasti paty a přední části nohy
- měkce polstrovaný jazyk a límec, polobotky S2 s jazykem proti prachu

Udržitelnost:

- za účelem ochrany zdrojů jsou částečně vyrobeny z recyklovaných materiálů
- bez škodlivých látek v souladu s naším seznamem škodlivých látek

Oblasti použití:

- lehké aplikace

uvex 1	Sandály	Perforované polobotky	Polobotky	Perforovaná šněrovací obuv
Obj. číslo šířka 10	85607	85617	85627	85647
Obj. číslo šířka 11	85608	85618	85628	85648
Norma	EN ISO 20345:2011	EN ISO 20345:2011	EN ISO 20345:2011	EN ISO 20345:2011
	S1 SRC	S1 SRC	S2 SRC	S1 SRC
Svrchní materiál	Mikrovelur	Mikrovelur	Mikrovelur	Mikrovelur
Materiál podšívky	Podšívka Distance-Mesh	Podšívka Distance-Mesh	Podšívka Distance-Mesh	Podšívka Distance-Mesh
Velikost	35 až 43	35 až 43	35 až 43	35 až 43
Objednací jednotka	pár	pár	pár	pár



Bezpečnostní obuv

uvex 1



85467
85468
85469



85477
85478
85479

clima zone



uvex 1 · perforované polobotky S1 SRC · perforovaná kotníková šněrovací obuv S1 SRC

Obecné vlastnosti:

- zvláště lehké a všestranné perforované bezpečnostní polobotky S1, resp. vysoká obuv S1
- vhodné pro osoby s alergií na chrom, protože jsou zhotoveny ze syntetických materiálů
- všechny materiály podešve jsou bez silikonu, změkčovadel a jiných látek oslabujících adhezi nátěrových hmot
- individuálně upravitelné, elastické tkaničky s rychlozavazováním, standardní tkaničky (u polobotek)

Ochranné parametry:

- splňuje požadavky na ESD (ochrana proti elektrostatickému náboji) se svodovým odporem menším než 35 megaohmů
- 100% nekovová ochranná tužinka uvex xenova® – kompaktní, anatomicky tvarovaná, s dobrou boční stabilitou a tepelně nevodivá
- ergonomicky tvarovaná podešev z dvouvrstvého polyuretanu s velmi dobrou odolností proti uklouznutí

Vlastnosti zvyšující pohodlí:

- mimořádný komfort nošení, k čemuž přispívá jak nově vyvinuté kopyto, tak klimaticky optimalizované prodyšné materiály s perforací
- otlakům zamezuje prakticky bezešvá konstrukce z hightech mikroveluru
- vyměnitelná antistatická komfortní vložka se systémem odvádění vlhkosti a doplňkovým tlumením v oblasti paty a přední části nohy
- měkce polstrovaný jazyk a límec
- velikosti 35 až 40 se vyrábí podle dámského kopyta

Udržitelnost:

- za účelem ochrany zdrojů jsou částečně vyrobeny z recyklovaných materiálů
- bez škodlivých látek v souladu s naším seznamem škodlivých látek

Oblasti použití:

- lehké aplikace

uvex 1	Perforované polobotky	Perforovaná šněrovací obuv
Obj. číslo šířka 10	85467	85477
Obj. číslo šířka 11	85468	85478
Obj. číslo šířka 12	85469	85479
Norma	EN ISO 20345:2011 S1 SRC	EN ISO 20345:2011 S1 SRC
Svrchní materiál	Mikrovelur	Mikrovelur
Materiál podšívky	Podšívka Distance-Mesh	Podšívka Distance-Mesh
Velikost	35 až 52	35 až 52
Objednací jednotka	pár	pár

Bezpečnostní obuv

uvex 1 x-tended support



85127
85128
85129



85117
85118
85119



clima zone



uvex 1 x-tended support · perforované polobotky S1 SRC

Obecné vlastnosti:

- obzvláště lehké a univerzální perforované bezpečnostní polobotky S1
- vhodné pro osoby s alergií na chrom, protože jsou zhotoveny ze syntetických materiálů
- všechny materiály podešve jsou bez silikonu, změkčovadel a jiných látek oslabujících adhezi nátěrových hmot
- individuálně upravitelné, elastické tkaničky s rychlozavazováním, standardní tkaničky

Ochranné parametry:

- splňuje požadavky na ESD (ochrana proti elektrostatickému náboji) se svodovým odporem menším než 35 megaohmů
- 100% nekovová ochranná tužinka uvex xenova® – kompaktní, anatomicky tvarovaná, s dobrou boční stabilitou a tepelně nevodivá
- ergonomicky tvarovaná podešev z dvouvrstvého polyuretanu s velmi dobrou odolností proti uklouznutí
- mediální a laterální opora nohy díky speciálně tvarovanému bočnímu rámu – a tím dodatečná ochrana proti podvrtnutí, stabilizace a vedení, ale i ochrana proti nárazům

Vlastnosti zvyšující pohodlí:

- mimořádný komfort nošení, k čemuž přispívá jak nově vyvinuté kopyto, tak klimaticky optimalizované prodyšné materiály s perforací
- otlakům zamezuje prakticky bezešvá konstrukce z hightech mikroveluru
- vyměnitelná antistatická komfortní vložka se systémem odvádění vlhkosti a doplňkovým tlumením v oblasti paty a přední části nohy
- měkce polstrovaný jazyk a límeček
- velikosti 35 až 40 se vyrábí podle dámského kopyta

Udržitelnost:

- za účelem ochrany zdrojů jsou částečně vyrobeny z recyklovaných materiálů
- bez škodlivých látek v souladu s naším seznamem škodlivých látek

Oblasti použití:

- lehké aplikace

uvex 1 x-tended support	Perforované polobotky	Perforované polobotky
Obj. číslo šířka 10	85127	85117
Obj. číslo šířka 11	85128	85118
Obj. číslo šířka 12	85129	85119
Norma	EN ISO 20345:2011 S1 SRC	EN ISO 20345:2011 S1 SRC
Svrchní materiál	Mikrovelur	Mikrovelur
Materiál podšívky	Podšívka Distance-Mesh	Podšívka Distance-Mesh
Velikost	35 až 52	35 až 52
Objednací jednotka	pár	pár



Bezpečnostní obuv

uvex 1 x-tended support



85361
85362
85363

85141
85142
85143

65681
65682
65683

BOA

85191
85192
85193

clima zone



uvex 1 x-tended support · sandály S1 P SRC · perforované polobotky S1 P SRC

Obecné vlastnosti:

- zvláště lehké a všestranné perforované bezpečnostní polobotky S1 P nebo sandály
- vhodné pro osoby s alergií na chrom, protože jsou zhotoveny ze syntetických materiálů
- všechny materiály podešve jsou bez silikonu, změkčovadel a jiných látek oslabujících adhezi nátěrových hmot
- delší životnost svrchního materiálu nad tužinkou díky pěnovému překrytí z polyuretanu
- individuálně upravitelné, elastické tkaničky s rychlozavazováním, standardní tkaničky jsou přiloženy (polobotky 8514 a 8519)
- dvojitý suchý zip s možností nastavení délky (sandály)
- SYSTÉM BOA® Fit (sestavující z otočného zapínání, lanka a lankového vedení) zajišťuje na milimetr přesně nastavitelný, trvale padnoucí tvar a pohodlí (polobotky 6568)

Ochranné parametry:

- splňuje požadavky na ESD (ochrana proti elektrostatickému náboji) se svodovým odporem menším než 35 megaohmů
- 100% nekovová ochranná tužinka uvex xenova® – kompaktní, anatomicky tvarovaná, s dobrou boční stabilitou a tepelně nevodivá
- ergonomicky tvarovaná podešev z dvouvrstvého polyuretanu s velmi dobrou odolností proti uklouznutí

- mediální a laterální opora nohy díky speciálně tvarovanému bočnímu rámu – a tím dodatečná ochrana proti podvrtnutí, stabilizace a vedení, ale i ochrana proti nárazům (pouze modely polobotek)
- nekovová vložka, odolná vůči propíchnutí podle nejnovějších norem, neomezuje flexibilitu obuvi

Vlastnosti zvyšující pohodlí:

- mimořádné pohodlí při nošení, k čemuž přispívá jak nově vyvinuté kopyto, tak i prodyšné materiály optimalizující klima v obuvi s perforací
- otlakům zamezuje prakticky bezešvá konstrukce z hightech mikroveluru
- vyměnitelná antistatická komfortní vložka se systémem odvádění vlhkosti a doplňkovým tlumením v oblasti paty a přední části nohy
- měkce polstrovaný jazyk a límeček
- velikosti 35 až 40 se vyrábí podle dámského kopyta

Udržitelnost:

- bez škodlivých látek v souladu s naším seznamem škodlivých látek

Oblasti použití:

- lehké aplikace

uvex 1 x-tended support	Sandály	Perforované polobotky	Perforované polobotky	Perforované polobotky
Obj. číslo šířka 10	85361	85141	65681	85191
Obj. číslo šířka 11	85362	85142	65682	85192
Obj. číslo šířka 12	85363	85143	65683	85193
Norma	EN ISO 20345:2011 S1 P SRC	EN ISO 20345:2011 S1 P SRC	EN ISO 20345:2011 S1 P SRC	EN ISO 20345:2011 S1 P SRC
Svrchní materiál	Mikrovelur	Mikrovelur	Mikrovelur	Mikrovelur
Materiál podšívky	Podšívka Distance-Mesh	Podšívka Distance-Mesh	Podšívka Distance-Mesh	Podšívka Distance-Mesh
Velikost	35 až 52	35 až 52	35 až 52	35 až 52
Objednací jednotka	pár	pár	pár	pár

Bezpečnostní obuv

uvex 1 x-tended support



85161
85162
85163



65671
65672
65673

BOA



85171
85172
85173

clima zone



uvex 1 x-tended support · polobotky S3 SRC · kotníková šněrovací obuv S3 SRC

Obecné vlastnosti:

- zvláště lehké, všestranné bezpečnostní polobotky S3 a kotníková obuv
- vhodné pro osoby s alergií na chrom, protože jsou zhotoveny ze syntetických materiálů
- všechny materiály podešve jsou bez silikonu, změkčovadel a jiných látek oslabujících adhezi náterových hmot
- delší životnost svrchního materiálu nad tužinkou díky pěnovému překrytí z polyuretanu
- individuálně upravitelné, elastické tkaničky s rychlozavazováním, standardní tkaničky jsou přiloženy (polobotky 8516)
- SYSTÉM BOA® Fit (sestavující z otočného zapínání, lanka a lankového vedení) zajišťuje na milimetr přesně nastavitelný, trvale padnoucí tvar a pohodlí (polobotky 6567)

Ochranné parametry:

- splňuje požadavky na ESD (ochrana proti elektrostatickému náboji) se svodovým odporem menším než 35 megaohmů
- 100% nekovová ochranná tužinka uvex xenova® – kompaktní, anatomicky tvarovaná, s dobrou boční stabilitou a tepelně nevodivá
- ergonomicky tvarovaná podešev z dvouvrstvého polyuretanu s velmi dobrou odolností proti uklouznutí

- mediální a laterální opora nohy díky speciálně tvarovanému bočnímu rámu – a tím dodatečná ochrana proti podvrtnutí, stabilizace a vedení, ale i ochrana proti nárazům (polobotky a vysoká obuv)
- nekovová mezipodešev, odolná vůči propíchnutí podle nejnovějších norem, neomezuje flexibilitu obuvi

Vlastnosti zvyšující pohodlí:

- mimořádný komfort nošení, k čemuž přispívá jak nově vyvinuté kopyto, tak klimaticky optimalizované prodyšné materiály
- otlakům zamezuje prakticky bezešvá konstrukce z hightech mikroveluru
- vyměnitelná antistatická komfortní vložka se systémem odvádění vlhkosti a doplňkovým tlumením v oblasti paty a přední části nohy
- měkce polstrovaný jazyk proti prachu a límeč
- velikosti 35 až 40 se vyrábí podle dámského kopyta

Udržitelnost:

- bez škodlivých látek v souladu s naším seznamem škodlivých látek

Oblasti použití:

- lehké aplikace

uvex 1 x-tended support	Polobotky	Polobotky	Kotníkové šněrovací boty
Obj. číslo šířka 10	85161	65671	85171
Obj. číslo šířka 11	85162	65672	85172
Obj. číslo šířka 12	85163	65673	85173
Norma	EN ISO 20345:2011 S3 SRC	EN ISO 20345:2011 S3 SRC	EN ISO 20345:2011 S3 SRC
Svrchní materiál	Mikrovelur	Mikrovelur	Mikrovelur
Materiál podšívky	Podšívka Distance-Mesh	Podšívka Distance-Mesh	Podšívka Distance-Mesh
Velikost	35 až 52	35 až 52	35 až 52
Objednací jednotka	pár	pár	pár



uvex 1 business – to nejlepší pro oba světy

Perfektní vzhled v kanceláři i ve výrobní hale.

Z porady občas rovnou do výroby? uvex sjednocuje klasickou obuv ze světa módy – polobotky Derby, holeňová obuv Desert a kotníková obuv Chelsea v nové výrobní řadě bezpečnostní obuvi. Bezpečnostní obuv uvex 1 business spojuje dva v jednom – je stylová a zároveň bezpečná! Její atraktivní vzhled harmonizuje nejlépe se stylem smart business a casual, nový tvar její ocelové tužinky zajišťuje velký volný prostor před prsty a maximální ochranu. Přitom si vás vždy získají prvotřídním pohodlím při nošení. Od rána až do večera.

Vysoká snášenlivost při nošení

Zvlášť lehká bezpečnostní obuv v moderním business vzhledu je k dostání ve variantě S2 a S3 – ve stylové modré nebo šedé barvě.



Obvyklá bezpečnost

Extra široká ocelová tužinka, nekovová vložka odolná proti propíchnutí a protiskluzová podešev, která předčí požadavky normy ohledně tlumení až téměř o 100 %, poskytují optimální ochranu.



Prodyšné materiály

Vysoce prodyšné materiály bez obsahu chromu a antistatická komfortní vložka zajišťují příjemné klima nohou v obuvi – také při dlouhodobějším používání.



Příjemný pocit při nošení obuvi

Inovativní materiál mikrovelur s měkkým polstrováním a vyjímatelnou vložkou s dodatečným tlumením paty a přední části nohy jsou zárukou toho, že při nošení této obuvi nikde nic netlačí.



Ortopedická řešení podle normy DGUV 112-191* a ÖNORM Z1259

clima zone



Další informace najdete na internetové stránce www.uvex-safety.com/uvex1business

Highstreet Fashion meets Safety



Bezpečnostní obuv

uvex 1 business



84697
84698
84699

84281
84282
84283

84271
84272
84273

84261
84262
84263



uvex 1 business · polobotky S2 SRC/S3 SRC · kotníková šněrovací obuv S3 SRC · nazouvací holeňová obuv S3 SRC

Obecné vlastnosti:

- moderní, zvláště lehké a pružné bezpečnostní polobotky S2 a S3 a kotníková obuv – bezpečné, stylové, dokonale pohodlné – v moderním business vzhledu
- vhodné pro osoby s alergií na chrom, protože jsou zhotoveny ze syntetických materiálů
- všechny materiály podešve jsou bez silikonu, změkčovadel a jiných látek oslabujících adhezi náterových hmot

Ochranné parametry:

- splňuje požadavky na ESD (ochrana proti elektrostatickému náboji) se svodovým odporem menším než 35 megaohmů
- odolná, zvláště široká ocelová tužinka pro lepší pocit při nošení
- ergonomicky tvarovaná podešev z polyuretanu s velmi dobrou ochranou proti uklouznutí
- nekovová mezipodešev, odolná vůči propíchnutí podle nejnovějších norem, neomezuje flexibilitu obuvi (varianta S3)

Vlastnosti zvyšující pohodlí:

- mimořádný komfort nošení, k čemuž přispívá jak nově vyvinuté kopyto, tak klimaticky optimalizované prodyšné materiály
- z hitech mikroveluru, příjemně měkký pocit při nošení této obuvi bez otlaků – s měkkým polstrovaným zakončením svršku obuvi a polstrovaným jazykem
- vyměnitelná antistatická komfortní vložka se systémem odvádění vlhkosti a doplňkovým tlumením v oblasti paty a přední části nohy

Udržitelnost:

- za účelem ochrany zdrojů jsou částečně vyrobeny z recyklovaných materiálů
- bez škodlivých látek v souladu s naším seznamem škodlivých látek

Oblasti použití:

- lehké aplikace

uvex 1 business	Polobotky	Polobotky	Kotníková šněrovací obuv	Nazouvací holeňová obuv
Obj. číslo šířka 10	84697	84281	84271	84261
Obj. číslo šířka 11	84698	84282	84272	84262
Obj. číslo šířka 12	84699	84283	84273	84263
Norma	EN ISO 20345:2011	EN ISO 20345:2011	EN ISO 20345:2011	EN ISO 20345:2011
Svrchní materiál	Mikrovelur	Mikrovelur	Mikrovelur	Mikrovelur
Materiál podšívky	Textil	Textil	Textil	Textil
Velikost	39 až 52	39 až 52	39 až 52	39 až 52
Objednací jednotka	pár	pár	pár	pár

Bezpečnostní obuv

uvex 1 business



84301
84302
84303



84481
84482
84483



84491
84492
84493

clima zone



uvex 1 business · polobotky S3 SRC

Obecné vlastnosti:

- moderní, zvláště lehké a pružné bezpečnostní polobotky S3 – bezpečné, stylové, dokonale pohodlné – v moderním business vzhledu
- vhodné pro osoby s alergií na chrom, protože jsou zhotoveny ze syntetických materiálů (modely 8430)
- všechny materiály podešve jsou bez silikonu, změkčovadel a jiných látek oslabujících adhezi náterových hmot

Ochranné parametry:

- splňuje požadavky na ESD (ochrana proti elektrostatickému náboji) se svodovým odporem menším než 35 megaohmů
- odolná, zvláště široká ocelová tužinka pro lepší pocit při nošení
- ergonomicky tvarovaná podešev z polyuretanu s velmi dobrou ochranou proti uklouznutí
- nekovová mezipodešev, odolná vůči propíchnutí podle nejnovějších norem, neomezuje flexibilitu obuvi

Vlastnosti zvyšující pohodlí:

- mimořádný komfort nošení, k čemuž přispívá jak nově vyvinuté kopyto, tak klimaticky optimalizované prodyšné materiály
- z hitech mikroveluru (model 8430) nebo měkké hydrofobní hladké kůže (modely 8448, 8449), příjemně měkký pocit při nošení této obuvi bez otlaků – s měkce polstrovaným zakončením svršku obuvi a polstrovaným jazykem
- vyměnitelná antistatická komfortní vložka se systémem odvádění vlhkosti a doplňkovým tlumením v oblasti paty a přední části nohy

Udržitelnost:

- za účelem ochrany zdrojů jsou částečně vyrobeny z recyklovaných materiálů
- bez škodlivých látek v souladu s naším seznamem škodlivých látek

Oblasti použití:

- lehké aplikace

uvex 1 business	Polobotky	Polobotky	Polobotky
Obj. číslo šířka 10	84301	84481	84491
Obj. číslo šířka 11	84302	84482	84492
Obj. číslo šířka 12	84303	84483	84493
Norma	EN ISO 20345:2011	EN ISO 20345:2011	EN ISO 20345:2011
Svrchní materiál	Mikrovelur	S3 SRC	S3 SRC
Materiál podšívky	Textil	hydrofobní hladká kůže	hydrofobní hladká kůže
Velikost	39 až 52	Textil	Textil
Objednací jednotka	pár	39 až 52	39 až 52
		pár	pár



Bezpečnostní obuv

uvex motion style



69898

69988



69788

69798

clima zone



uvex motion style · perforované polobotky S1 SRC · polobotky S2 SRC · kotníková šněrovací obuv S2 SRC

Obecné vlastnosti:

- lehké bezpečnostní polobotky S1 příp. S2, a kotníková obuv ve sportovním designu
- vhodné pro osoby s alergií na chrom, protože jsou zhotoveny ze syntetických materiálů
- všechny materiály podešve jsou bez silikonu, změkčovadel a jiných látek oslabujících adhezi nátěrových hmot
- individuálně upravitelné, elastické tkaničky s rychlozavazováním (polobotky)

Ochranné parametry:

- splňuje požadavky na ESD (ochrana proti elektrostatickému náboji) se svodovým odporem menším než 35 megaohmů
- samočisticí, lehká podešev z PU s nejlepší otěruvzdorností a tlumicími vlastnostmi, ale i vynikající ochranou proti uklouznutí
- spolehlivá ochrana pro člověka a materiál: ocelová tužinka a stabilizující zadní díl uvex anti-twist k ochraně proti podvrtnutí

Vlastnosti zvyšující pohodlí:

- vždy ideální klima v obuvi díky uvex climazone: zvláště prodyšná podšívka a svrchní materiál s perforací, navíc komfortní prodyšná vložka se systémem odvádění vlhkosti
- z hightech mikroveluru
- příjemně měkký pocit při nošení této obuvi bez otlaků – s měkce polstrovaným zakončením svršku obuvi a polstrovaným jazykem
- antistatická vložka uvex 3D hydroflex® foam pro optimální tlumení v oblasti paty a přední části nohy

Udržitelnost:

- bez škodlivých látek v souladu s naším seznamem škodlivých látek

Oblasti použití:

- lehké aplikace

uvex motion style	Perforované polobotky	Perforované polobotky	Polobotky	Kotníková šněrovací obuv
Obj. číslo šířka 11	69898	69988	69788	69798
Norma	EN ISO 20345:2011	EN ISO 20345:2011	EN ISO 20345:2011	EN ISO 20345:2011
	S1 SRC	S1 SRC	S2 SRC	S2 SRC
Svrchní materiál	Mikrovelur	Mikrovelur	Mikrovelur	Mikrovelur
Materiál podšívky	Textil	Textil	Textil	Textil
Velikost	36 až 50	36 až 50	36 až 50	36 až 50
Objednací jednotka	pár	pár	pár	pár

Bezpečnostní obuv

uvex motion 3XL



64963



uvex motion 3XL · polobotky S3 SRC

Obecné vlastnosti:

- extrémně měkké inovativní polobotky
- vhodné pro osoby s alergií na chrom, protože jsou zhotoveny ze syntetických materiálů
- variabilní podešev z PU, individuálně upravitelná nejrůznějšími úpravami obuvi
- dostatek místa pro vložku pro diabetiky

Ochranné parametry:

- splňuje požadavky na ESD (ochrana proti elektrostatickému náboji) se svodovým odporem menším než 35 megaohmů
- 100% nekovová ochranná tužinka uvex xenova® – kompaktní, anatomicky tvarovaná, s dobrou boční stabilitou a tepelně nevodivá
- nekovová mezipodešev, odolná vůči propíchnutí podle nejnovějších norem, neomezuje flexibilitu obuvi
- prodloužený zadní díl uvex anti-twist pro zvýšenou stabilitu a ochranu proti podvrtnutí

Vlastnosti zvyšující pohodlí:

- otlakům zamezuje prakticky bezešvá konstrukce z hightech mikroveluru
- měkce polstrované zakončení svršku obuvi a polstrovaný jazyk proti vniknutí prachu
- individuálně upravitelné, elastické tkaničky s rychlozavazováním
- individuálně vyměnitelná, antistatická vložka Z EVA

Udržitelnost:

- bez škodlivých látek v souladu s naším seznamem škodlivých látek

uvex motion 3XL	Polobotky
Obj. číslo šířka > 15	64963
Norma	EN ISO 20345:2011
	S3 SRC
Svrchní materiál	Mikrovelur
Materiál podšívky	Podšívka Distance-Mesh
Velikost	35 až 50
Objednací jednotka	pár



Pushing the Limits!



Promyšlené ve všech disciplínách

Inovativní řada bezpečnostní obuvi uvex 2 ve třídách ochrany S3 a S1 P se nebojí žádné výzvy: optimální tlumení, ergonomický padnoucí tvar, nízká hmotnost a nejlepší vlastnosti s ohledem na klima v obuvi se starají o maximální výkonnost obuvi během celého pracovního dne a nově definují limity bezpečnostní obuvi.

Nízká hmotnost šetřící energii.

Předchází projevům únavy.

Tlumicí systém pro profesionály.

Úleva na každém kroku.

Spolehlivá stabilita.

Při maximální volnosti pohybu.

Sedí pohodlně a netlačí.

Díky designu svršku obuvi uvex monoskín.

Anatomicky padnoucí tvar.

Optimální je, když všechno sedí.

Pohodlí při chůzi a dobrý pocit při nošení obuvi.

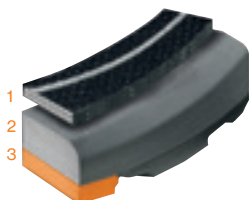
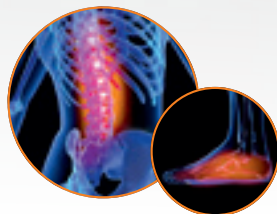
Vysoce prodyšné díky uvex climazone.

O 100 % lepší než norma

Díky absorpci energie téměř 40 J v oblasti paty snižuje bezpečnostní obuv uvex 2 namáhání těla.

I přes použití mezipodešve odolné proti propíchnutí je absorpce energie pod patou skoro o 100 % vyšší, než požaduje norma EN ISO 20345.

Vícevrstvý tlumicí systém uvex 2 Multi-Layer a antistatická komfortní vložka s tlumením v oblasti paty a přední části nohy chrání pohybový aparát na tvrdých a neschůdných podkladech.



- 1 Komfortní vložka
- 2 Mezipodešev z PU
- 3 Podešev z PU nebo gumy



Nová lehkost

Série uvex 2 patří k nejlehčí bezpečnostní obuvi S3 a S1 P pro náročná použití ve srovnatelné nabídce OOP.¹



Webová stránka



Video



Maximální pružnost

Neomezeně volný pohyb i při práci na kolenou díky pružné nekovové mezipodešvi odolné proti propíchnutí. Rychlošňěrovací systém uvex zaručuje u polobotek individuální přizpůsobení každé noze a pevně drží v jednom ².

Vysoká stabilita

Přímo nastřelené překrytí PU spolehlivě chrání svršek obuvi před opotřebením při práci na kolenou. Zvenku viditelný patní prvek integrovaný do podešve se stará o stabilitu, vedení a dodatečnou ochranu – aniž by tím utrpělo pohodlí při nošení.

² Vybava v závislosti na modelu. Volitelně lze použít též přiložené standardní šňěrovací tkaničky.



uvex

uvex 2 – technologie MACSOLE®



MACSOLE® Pryžová technologie



Pryžová technologie MACSOLE® se již více než 20 let úspěšně používá ke splnění speciálních požadavků na mimořádně inovativní, pohodlnou bezpečnostní obuv s velmi vysokými standardy kvality. Patentovaná pryžová směs uvex safety group se používá pro modely obuvi značek uvex a Heckel, aby byla zajištěna jejich optimální ochrana.

Pryž je známá svými vynikajícími vlastnostmi v mnoha různých oblastech použití.

Pryž je známá pro svou odolnost proti uklouznutí, dlouhou životnost, odolnost proti oděru, přilnavost, odolnost proti teplu a chladu, chemickou odolnost a vysokou pružnost. Na základě těchto

vlastností uvex vyvíjí nové technologie pryžových podrážek pod značkou MACSOLE®. MACSOLE® Podešev je vyrobena ze speciální a kvalitní směsi tvořené ze 100 % pryže, která je výsledkem dlouhodobého výzkumu v našich výzkumných a vývojových laboratořích.



Odolnost

Podrážka MACSOLE® je vyrobena z jedinečné a kvalitní pryžové směsi, která našim produktům dodává vynikající odolnost proti oděru a dlouhou životnost.

Odolnost vůči extrémním teplotám

Pryž je jediný materiál odolný vůči teplotám do 300 °C a splňuje další požadavek normy HRO pro bezpečnostní obuv.



Odolnost proti uklouznutí

Naše exkluzivní pryž MACSOLE® je speciálně vyvinuta, aby poskytovala nepřekonatelnou odolnost proti uklouznutí, která jde nad rámec požadavků normy pro bezpečnostní obuv.

Tlumení nárazů

Jedinečná a kvalitní pryžová směs použitá u všech modelů MACSOLE® v kombinaci s měkkou mezipodešví PU zajišťuje velmi dobré tlumení a přirozenou pružnost. Modely MACSOLE® snižují únavu nohou a chodidel v důsledku chůze a dlouhého stání ve vzpřímené poloze a pomáhají tak snižovat riziko zranění.

Bezpečnostní obuv

uvex 2 STX MACSOLE®



65241
65242
65243



65251
65252
65253



sympatex®
clima zone



uvex 2 STX MASCOLE® · polobotky S3 WR HI HRO SRC · kotníková šněrovací obuv S3 WR HI HRO SRC

Obecné vlastnosti:

- lehčí a pružnější, vodotěsné bezpečnostní polobotky, resp. kotníková obuv v S3 WR
- vhodné pro osoby s alergií na chrom, protože jsou zhotoveny ze syntetických materiálů
- delší životnost svrchního materiálu nad tužinkou díky pěnovému překrytí z polyuretanu
- individuálně upravitelné, elastické tkaničky s rychlozavazováním, standardní tkaničky jsou přiloženy (65241 až 65243)

Ochranné parametry:

- vodotěsná a prodyšná díky vybavení sympatex® (označení WR)
- splňuje požadavky na ESD (ochrana proti elektrostatickému náboji) se svodovým odporem menším než 35 megaohmů
- 100% nekovová ochranná tužinka uvex xenova® – kompaktní, anatomicky tvarovaná, s dobrou boční stabilitou a tepelně nevodivá
- zvláště lehká, dvouvrstvá podešev tvořená polyuretanovou mezipodešví s nejlepší odolností proti uklouznutí a pryžovou podešví s technologií uvex MACSOLE®
- značení HI pro spodní konstrukci izolující teplo (testováno podle normy při +150 °C)

- značení HRO pro odolnost spodní konstrukce proti kontaktnímu teplu krátkodobě až do +300 °C
- bezpečné stání též na žebříku vzhledem ke stabilizující oblasti kloubu
- nekovová mezipodešev, odolná vůči propíchnutí podle nejnovějších norm, neomezuje flexibilitu obuvi

Vlastnosti zvyšující pohodlí:

- prodyšná a přesto vodotěsná díky úpravě sympatex®
- mimořádný komfort nošení, k čemuž přispívá jak nově vyvinuté kopyto, tak klimaticky optimalizované prodyšné materiály
- otlakům zamezuje prakticky bezešvá konstrukce z hightech mikroveluru
- vyměnitelná antistatická komfortní vložka se systémem odvádění vlhkosti a doplňkovým tlumením v oblasti paty a přední části nohy
- měkce polstrovaný jazyk proti prachu a límeč
- zvýšená flexibilita vůči chladu pryžové podešve uvex MACSOLE®
- velikosti 35 až 40 se vyrábí podle dámského kopyta

Udržitelnost:

- bez škodlivých látek v souladu s naším seznamem škodlivých látek

Oblasti použití:

- středně náročné aplikace

uvex 2 STX MACSOLE®	Polobotky	Kotníkové šněrovací boty
Obj. číslo šířka 10	65241	65251
Obj. číslo šířka 11	65242	65252
Obj. číslo šířka 12	65243	65253
Obj. číslo šířka 14	-	-
Norma	EN ISO 20345:2011 S3 WR HI HRO SRC	EN ISO 20345:2011 S3 WR HI HRO SRC
Svrchní materiál	Mikrovelur	Mikrovelur
Materiál podšívky	Laminát sympatex®	Laminát sympatex®
Velikost	35 až 52	35 až 52
Objednací jednotka	pár	pár



Bezpečnostní obuv

uvex 2 MACSOLE®



PLUS X AWARD®	PLUS X AWARD®
2016/2017 Achieved for:	honoured as:
Innovation	BEST PRODUCT
High Quality	2017
Design	
Functionality	
Ergonomics	

uvex 2 MASCOLE® · polobotky S3 HI HRO SRC · kotníková šněrovací obuv S3 HI HRO SRC

Obecné vlastnosti:

- lehká a flexibilní bezpečnostní polobotky S3, resp. kotníková obuv
- delší životnost svrchního materiálu nad tužinkou díky pěnovému překrytí z polyuretanu
- individuálně upravitelné, elastické tkaničky s rychlozavazováním, standardní tkaničky jsou přiloženy polobotky 6522
- Systém BOA® Fit (sestavující z otočného zapínání, lanka a lankového vedení) zajišťuje na milimetr přesně nastavitelný, trvale padnoucí tvar a pohodlí (polobotky 6531)

Ochranné parametry:

- splňuje požadavky na ESD (ochrana proti elektrostatickému náboji) se svodovým odporem menším než 35 megaohmů
- 100% nekovová ochranná tužinka uvex xenova® – kompaktní, anatomicky tvarovaná, s dobrou boční stabilitou a tepelně nevodivá
- zvláště lehká, dvouvrstvá podešev tvořená mezipodešví s nejlepší nárazuvzdorností a pryžovou podešví s technologií uvex MACSOLE®
- konstrukce obuvi izolující chlad (značení CI podle EN ISO 20345, pouze zimní vysoká obuv)
- označení HI pro spodní konstrukci izolující teplo (testováno podle normy při +150 °C)

- značení HRO pro odolnost spodní konstrukce proti kontaktnímu teplu krátkodobě až do +300 °C
- bezpečné stání též na žebříku vzhledem ke stabilizující oblasti kloubu
- nekovová mezipodešev, odolná vůči propíchnutí podle nejnovějších norm, neomezuje flexibilitu obuvi a nevytváří tepelné mosty

Vlastnosti zvyšující pohodlí:

- mimořádný komfort nošení, k čemuž přispívá jak nově vyvinuté kopyto, tak klimaticky optimalizované prodyšné materiály
- otlakům zamezuje prakticky bezešvá konstrukce ze zvláště měkké hovězí kůže
- vyměnitelná antistatická komfortní vložka se systémem odvádění vlhkosti a doplňkovým tlumením v oblasti paty a přední části nohy
- měkce polstrovaný jazyk proti prachu a límeč
- zvýšená flexibilita vůči chladu pryžové podešve uvex MACSOLE®
- velikosti 35 až 40 se vyrábí podle dámského kopyta

Udržitelnost:

- bez škodlivých látek v souladu s naším seznamem škodlivých látek

Oblasti použití:

- středně náročné aplikace

uvex 2 MACSOLE®	Polobotky	Polobotky	Kotníková šněrovací obuv	Zimní šněrovací boty
Obj. číslo šířka 10	65221	65311	65231	-
Obj. číslo šířka 11	65222	65312	65232	-
Obj. číslo šířka 12	65223	65313	65233	65303
Obj. číslo šířka 14	65224	-	65234	-
Norma	EN ISO 20345:2011 S3 HI HRO SRC	EN ISO 20345:2011 S3 HI HRO SRC	EN ISO 20345:2011 S3 HI HRO SRC	EN ISO 20345:2011 S3 CI HI HRO SRC
Svrchní materiál	hydrofobní hladká kůže s přirozenou texturou	hydrofobní hladká kůže s přirozenou texturou	hydrofobní hladká kůže s přirozenou texturou	hydrofobní hladká kůže s přirozenou texturou
Materiál podšívky	Podšívka Distance-Mesh	Podšívka Distance-Mesh	Podšívka Distance-Mesh	teplá podšívka
Velikost	35 až 52	35 až 52	35 až 52	35 až 52
Objednací jednotka	pár	pár	pár	pár

Bezpečnostní obuv

uvex 2 MACSOLE®



65201
65202
65203
65204

65211
65212
65213
65214

65281
65282
65283
65284

65291
65292
65293
65294



clima zone



uvex 2 MACSOLE® · sandále S1 P HRO SRC · perforované polobotky S1 P HRO SRC · polobotky S3 HI HRO SRC · kotníková šněrovací obuv S3 HI HRO SRC

Obecné vlastnosti:

- lehká a flexibilní bezpečnostní obuv
- vhodné pro osoby s alergií na chrom, protože jsou zhotoveny ze syntetických materiálů
- delší životnost svrchního materiálu nad tužinkou díky pěnovému překrytí z polyuretanu
- dvojitý suchý zip s možností nastavení délky (sandály), resp. individuálně upravitelné, elastické tkaničky s rychlozavazováním, standardní tkaničky jsou přiloženy (polobotky)

Ochranné parametry:

- splňuje požadavky na ESD (ochrana proti elektrostatickému náboji) se svodovým odporem menším než 35 megaohmů
- 100% nekovová ochranná tužinka uvex xenova® – kompaktní, anatomicky tvarovaná, s dobrou boční stabilitou a tepelně nevodivá
- zvláště lehká, dvouvrstvá podešev tvořená polyuretanovou mezipodešví s nejlepší odolností proti uklouznutí a pryžovou podešví s technologií uvex MACSOLE®
- označení HI pro tepelně izolující podešev (testováno podle normy při +150 °C, pouze modely S3)
- značení HRO pro odolnost spodní konstrukce proti kontaktnímu teplu krátkodobě až do +300 °C

- bezpečné stání též na žebříku vzhledem ke stabilizující oblasti kloubu
- nekovová mezipodešev, odolná vůči propíchnutí podle nejnovějších norem, neomezuje flexibilitu obuvi

Vlastnosti zvyšující pohodlí:

- mimořádný komfort nošení, k čemuž přispívá jak nově vyvinuté kopyto, tak klimaticky optimalizované prodyšné materiály
- otlakům zamezuje prakticky bezešvá konstrukce z hightech mikroveluru
- vyměnitelná antistatická komfortní vložka se systémem odvádění vlhkosti a doplňkovým tlumením v oblasti paty a přední části nohy
- měkce polstrovaný jazyk proti prachu a límeč (modely S3)
- zvýšená flexibilita vůči chladu pryžové podešve uvex MACSOLE®
- velikosti 35 až 40 se vyrábí podle dámského kopyta

Udržitelnost:

- bez škodlivých látek v souladu s naším seznamem škodlivých látek

Oblasti použití:

- středně náročné aplikace

uvex 2 MACSOLE®	Sandály	Perforované polobotky	Polobotky	Kotníkové šněrovací boty
Obj. číslo šířka 10	65201	65211	65281	65291
Obj. číslo šířka 11	65202	65212	65282	65292
Obj. číslo šířka 12	65203	65213	65283	65293
Obj. číslo šířka 14	65204	65214	65284	65294
Norma	EN ISO 20345:2011 S1 P HRO SRC	EN ISO 20345:2011 S1 P HRO SRC	EN ISO 20345:2011 S3 HI HRO SRC	EN ISO 20345:2011 S3 HI HRO SRC
Svrchní materiál	Mikrovelur	Mikrovelur	Mikrovelur	Mikrovelur
Materiál podšívky	Podšívka Distance-Mesh	Podšívka Distance-Mesh	Podšívka Distance-Mesh	Podšívka Distance-Mesh
Velikost	35 až 52	35 až 52	35 až 52	35 až 52
Objednací jednotka	pár	pár	pár	pár



Bezpečnostní obuv

uvex 2



65021
65022
65023
65024



65031
65032
65033
65034



clima zone



uvex 2 · polobotky S3 SRC · kotníková šněrovací obuv S3 SRC

Obecné vlastnosti:

- lehcí a flexibilní bezpečnostní polobotky S3, resp. kotníková obuv
- všechny materiály podešve jsou bez silikonu, změkčovadel a jiných látek oslabujících adhezi nátěrových hmot
- delší životnost svrchního materiálu nad tužinkou díky pěnovému překrytí z polyuretanu
- individuálně upravitelné, elastické tkaničky s rychlozavazováním, standardní tkaničky (u polobotek)

Ochranné parametry:

- splňuje požadavky na ESD (ochrana proti elektrostatickému náboji) se svodovým odporem menším než 35 megaohmů
- 100% nekovová ochranná tužinka uvex xenova® – kompaktní, anatomicky tvarovaná, s dobrou boční stabilitou a tepelně nevodivá
- ergonomicky tvarovaná podešev z polyuretanu dvojí hustoty s hrubým, samočisticím profilováním a velmi dobrou ochranou proti uklouznutí
- bezpečné stání též na žebříku vzhledem ke stabilizující oblasti kloubu
- nekovová mezipodešev, odolná vůči propíchnutí podle nejnovějších norem, neomezuje flexibilitu obuvi

Vlastnosti zvyšující pohodlí:

- mimořádný komfort nošení, k čemuž přispívá jak nově vyvinuté kopyto, tak klimaticky optimalizované prodyšné materiály
- otlakům zamezuje prakticky bezešvá konstrukce ze zvláště měkké hovězí kůže
- vyměnitelná antistatická komfortní vložka se systémem odvádění vlhkosti a doplňkovým tlumením v oblasti paty a přední části nohy
- měkce polstrovaný jazyk proti prachu a límeč
- velikosti 35 až 40 se vyrábí podle dámského kopyta

Udržitelnost:

- bez škodlivých látek v souladu s našim seznamem škodlivých látek

Oblasti použití:

- středně náročné aplikace

uvex 2	Polobotky	Kotníková šněrovací obuv
Obj. číslo šířka 10	65021	65031
Obj. číslo šířka 11	65022	65032
Obj. číslo šířka 12	65023	65033
Obj. číslo šířka 14	65024	65034
Norma	EN ISO 20345:2011 S3 SRC	EN ISO 20345:2011 S3 SRC
Svrchní materiál	hydrofobní hladká kůže s přirozenou texturou	hydrofobní hladká kůže s přirozenou texturou
Materiál podšívky	Podšívka Distance-Mesh	Podšívka Distance-Mesh
Velikost	35 až 52	35 až 52
Objednací jednotka	pár	pár

Bezpečnostní obuv

uvex 2



65001
65002
65003
65004

65011
65012
65013
65014

65081
65082
65083
65084

65091
65092
65093
65094



clima zone



uvex 2 · sandály S1 P SRC · perforované polobotky S1 P SRC · polobotky S3 SRC · kotníková šněrovací obuv S3 SRC

Obecné vlastnosti:

- lehká a flexibilní bezpečnostní obuv
- vhodné pro osoby s alergií na chrom, protože jsou zhotoveny ze syntetických materiálů
- delší životnost svrchního materiálu nad tužinkou díky pěnovému překrytí z polyuretanu
- dvojitý suchý zip s možností nastavení délky (sandály), resp. individuálně upravitelné, elastické tkaničky s rychlozavazováním, standardní tkaničky jsou přiloženy (polobotky)

Ochranné parametry:

- splňuje požadavky na ESD (ochrana proti elektrostatickému náboji) se svodovým odporem menším než 35 megaohmů
- 100% nekovová ochranná tužinka uvex xenova® – kompaktní, anatomicky tvarovaná, s dobrou boční stabilitou a tepelně nevodivá
- ergonomicky tvarovaná podešev z polyuretanu dvoji hustoty s hrubým, samočisticím profilováním a velmi dobrou ochranou proti uklouznutí
- bezpečně stání též na žebříku vzhledem ke stabilizující oblasti kloubu

- nekovová mezipodešev, odolná vůči propíchnutí podle nejnovějších norem, neomezuje flexibilitu obuvi

Vlastnosti zvyšující pohodlí:

- mimořádný komfort nošení, k čemuž přispívá jak nově vyvinuté kopyto, tak klimaticky optimalizované prodyšné materiály
- otlakům zamezuje prakticky bezešvá konstrukce z hightech mikroveluru
- vyměnitelná antistatická komfortní vložka se systémem odvádění vlhkosti a doplňkovým tlumením v oblasti paty a přední části nohy
- měkce polstrovaný jazyk proti prachu a límeč (modely S3)
- velikosti 35 až 40 se vyrábí podle dámského kopyta

Udržitelnost:

- bez škodlivých látek v souladu s naším seznamem škodlivých látek

Oblasti použití:

- středně náročné aplikace

uvex 2	Sandály	Perforované polobotky	Polobotky	Kotníkové šněrovací boty
Obj. číslo šířka 10	65001	65011	65081	65091
Obj. číslo šířka 11	65002	65012	65082	65092
Obj. číslo šířka 12	65003	65013	65083	65093
Obj. číslo šířka 14	65004	65014	65084	65094
Norma	EN ISO 20345:2011 S1 P SRC	EN ISO 20345:2011 S1 P SRC	EN ISO 20345:2011 S3 SRC	EN ISO 20345:2011 S3 SRC
Svrchní materiál	Mikrovelur	Mikrovelur	Mikrovelur	Mikrovelur
Materiál podšívky	Podšívka Distance-Mesh	Podšívka Distance-Mesh	Podšívka Distance-Mesh	Podšívka Distance-Mesh
Velikost	35 až 52	35 až 52	35 až 52	35 až 52
Objednací jednotka	pár	pár	pár	pár



uvex

Bezpečnostní obuv
uvex 2 construction

The essential allrounder

Bezpečné. Inovativní.
Robustní.

Nová obuv uvex 2 construction byla vyvinuta pro specifické výzvy stavebního průmyslu. Zejména stavební a zpracovatelský průmysl podrobuje své zaměstnance a jejich obuv velmi náročné zkoušce. Kromě vysokých mechanických nároků zde někdy existují extrémní povětrnostní podmínky.

Modely uvex 2 construction nabízejí díky své inteligentní konstrukci a inovativním technologiím spolehlivou ochranu, stabilitu a výjimečné pohodlí.



clima zone



Technologie uvex waterstop
Technologie uvex waterstop spolehlivě chrání proti pronikání vody 4x déle, než vyžaduje norma.



Stabilita a ochrana proti podvrtnutí
Anatomicky tvarovaný pěnový prvek v patě zajišťuje stabilitu a ochranu proti podvrtnutí, zejména na nerovném povrchu.



Zvýšená viditelnost
Reflexní postranní pásy zajišťují optimální viditelnost a bezpečnost zejména ve špatně osvětleném pracovním prostředí.



Bezpečná ochrana proti uklouznutí
Nízký samočisticí profil podrážky zajišťuje dokonalou přilnavost bez uklouznutí, a to i při práci na žebřících nebo na kluzkém povrchu.

Bezpečnostní obuv

uvex 2 construction



65101
65102
65103

65121
65122
65123

65131
65132
65133

uvex 2 construction · kotníková šněrovací obuv S3 SRC

Obecné vlastnosti:

- robustní, lehká a moderní bezpečnostní šněrovací kotníková obuv se širokým padnoucím tvarem
- všechny materiály podešve jsou bez silikonu, změkčovadel a jiných látek oslabujících adhezi nátěrových hmot
- delší životnost svrchního materiálu nad tužinkou díky pěnovému překrytí z polyuretanu
- systém šněrování odolný proti špině se snadným zavazováním a odolný proti horku

Ochranné parametry:

- kůže rezistentní vůči vodě s technologií uvex waterstop pro bezpečnou ochranu proti stříkající vodě při dešti a úklidových pracích
- spolehlivá ochrana pro člověka a materiál: mezipodešev, odolná vůči propíchnutí
- anatomicky tvarovaný pěnový prvek v patě z polyuretanu pro stabilitu a ochranu před podvrtnutím
- 100% nekovová ochranná tužinka uvex xenova® – kompaktní, anatomicky tvarovaná, s dobrou boční stabilitou a tepelně nevodivá, pro větší volnost prstů a optimálně padnoucí tvar
- ergonomicky tvarovaná podešev z polyuretanu dvoji hustoty s hrubým, samočisticím profilováním a velmi dobrou ochranou proti uklouznutí
- bezpečně stání též na žebříku vzhledem ke stabilizující oblasti klenby
- reflexní postranní pásy pro lepší viditelnost

Vlastnosti zvyšující pohodlí:

- mimořádný komfort nošení, k čemuž přispívá jak nově vyvinuté kopyto, tak klimaticky optimalizované prodyšné materiály
- otlakům zamezuje prakticky bezešvá konstrukce z kůže rezistentní vůči vodě
- vyměnitelná antistatická komfortní vložka se systémem odvádění vlhkosti a doplňkovým tlumením v oblasti paty a přední části nohy
- měkce polstrovaný jazyk proti prachu a límec
- velikosti 35 až 40 se vyrábí podle dámského kopyta

Udržitelnost:

- za účelem ochrany zdrojů jsou částečně vyrobeny z recyklovaných materiálů
- bez škodlivých látek v souladu s naším seznamem škodlivých látek

Oblasti použití:

- středně náročné aplikace

► **uvex doporučuje pro obzvláště náročné oblasti, jako stavební a pomocný stavební průmysl, ocelovou mezipodešev.**

uvex 2 construction	Kotníková šněrovací obuv	Kotníková šněrovací obuv	Kotníková šněrovací obuv
Obj. číslo šířka 10	65101	65121	65131
Obj. číslo šířka 11	65102	65122	65132
Obj. číslo šířka 12	65103	65123	65133
Norma	EN ISO 20345:2011 S3 SRC	EN ISO 20345:2011 S3 SRC	EN ISO 20345:2011 S3 SRC
Svrchní materiál	hydrofobní hladká kůže	hydrofobní hladká kůže	hydrofobní hladká kůže
Materiál podšívky	Textil	Textil	Textil
Velikost	35 až 52	35 až 52	35 až 52
Objednací jednotka	pár	pár	pár



Progresivní a všestranné



Vnitřní i venkovní použití

Díky sérii bezpečnostní obuvi uvex 2 xenova® se při práci budete vždy cítit pohodlně a stabilně. Ať už uvnitř nebo venku, uvex 2 xenova® je ta správná volba v oblastech použití, jako je strojírenství a stavba zařízení, obrábění kovů, energie (výroba, zásobování &

provoz sítě), komunální podniky, správa dálničních úseků, dráhy, doprava a logistika, letiště, řemesla, vedlejší stavební profese a zahrádnictví a zemědělství. uvex 2 xenova® – progresivní univerzální obuv pro široké spektrum použití.

Nekovová bezpečnost

Optimální bezpečnost nabízí systém uvex xenova® z nekovové tužinky a optimální nekovová, pružná mezopodešev odolná

proti propíchnutí – bez studených mostů, lehká a pružná pro trvalé pohodlí při nošení.



Další informace najdete na www.uvex-safety.com/uvex2xenova



uvex climazone Standard Vysoce prodyšný svrchní materiál a podšívka Distance-Mesh, ale i komfortní vložka se systémem odvádění vlhkosti zabraňují hromadění tepla a snižují nepříjemné pocení.

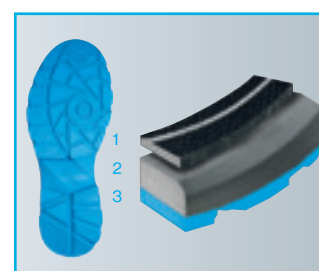
Pohodlný a lehký společník

Zaměřena na pohodlí při chůzi bez jakýchkoli kompromisů, tak se prezentuje bezpečnostní obuv uvex 2 xenova®. Perfektní tlumení, vysoká prodyšnost, nízká hmot-

nost a vynikající padnoucí tvar zaručují jedinečnou kombinaci technologií značky uvex.



Systém různých šířek uvex ve třech šířkách a nově vyvinuté kopyto pro skvěle padnoucí tvar.



Lehká a robustní polyuretanová podešev dvojí hustoty uvex s vysokou odolností proti uklouznutí (SRC) a tlumením Multilayer.

Působivá pestrost

Vzhledem k vysoce kvalitnímu černému mikroveluru nebo hladké kůži nabízí série uvex 2 xenova® napříč všemi bezpečnostními třídami S1, S1 P, S2 a S3 působivou

stylovou pestrost ve výrazné modré, zelené a červené barvě.

Přehled všech modelů uvex 2 xenova® najdete na straně 314.



uvex



uvex 2 xenova®

Přehled modelů

uvex 2 xenova® s mikrovelurovým svrchním materiálem

S1 Sandály		95537 95538 95539		95597 95598 95599		95047 95048 95049
		95531 95532 95533		95591 95592 95593		95041 95042 95043
S1 Perforované polobotky		95547 95548 95549		95607 95608 95609		95057 95058 95059
	S1P Perforované polobotky se systémem BOA® Fit		95581 95582 95583			
S2 Polobotky		95577 95578 95579		95687 95688 95689		95087 95088 95089

uvex 2 xenova® se svrchním materiálem z kůže

S2 Polobotky		95557 95558 95559		95647 95648 95649		95067 95068 95069
S2 Kotníková šněrovací obuv		95567 95568 95569		95667 95668 95669		95077 95078 95079
	S3 Polobotky		95551 95552 95553		95641 95642 95643	
S3 Kotníková šněrovací obuv			95561 95562 95563		95661 95662 95663	
	S3 Kotníková šněrovací obuv se systémem BOA® Fit		95691 95692 95693			

Bezpečnostní obuv

uvex 2 xenova®



S1 P | 95531
95532
95533

S1 | 95537
95538
95539



S1 P | 95591
95592
95593

S1 | 95597
95598
95599



S1 P | 95041
95042
95043

S1 | 95047
95048
95049

clima zone



uvex 2 xenova® · sandály S1 SRC/S1 P SRC

Obecné vlastnosti:

- lehké a moderní bezpečnostní sandály S1 resp. S1 P
- vhodné pro osoby s alergií na chrom, protože jsou zhotoveny ze syntetických materiálů
- všechny materiály podešve jsou bez silikonu, změkčovadel a jiných látek oslabujících adhezi nátěrových hmot
- dvojité, individuálně nastavitelné pásky na suchý zip

Ochranné parametry:

- splňuje požadavky na ESD (ochrana proti elektrostatickému náboji) se svodovým odporem menším než 35 megaohmů
- 100% nekovová ochranná tužinka uvex xenova® – kompaktní, anatomicky tvarovaná, s dobrou boční stabilitou a tepelně nevodivá
- nekovová mezipodešev, odolná vůči propíchnutí podle nejnovějších norem, neomezuje flexibilitu obuvi (modely S1 P)
- ergonomicky tvarovaná podešev z dvouvrstvého polyuretanu s velmi dobrou odolností proti uklouznutí
- reflexní prvky pro lepší viditelnost

Vlastnosti zvyšující pohodlí:

- nízká hmotnost a výborné tlumicí vlastnosti
- mimořádný komfort nošení, k čemuž přispívá jak nově vyvinuté kopyto, tak klimaticky optimalizované prodyšné materiály
- vyměnitelná antistatická komfortní vložka se systémem odvádění vlhkosti a doplňkovým tlumením v oblasti paty a přední části nohy
- měkce polstrovaný jazyk a límec

Udržitelnost:

- za účelem ochrany zdrojů jsou částečně vyrobeny z recyklovaných materiálů
- bez škodlivých látek v souladu s naším seznamem škodlivých látek

Oblasti použití:

- středně náročné aplikace

uvex 2 xenova®	Sandály	Sandály	Sandály	Sandály	Sandály	Sandály
Obj. číslo šířka 10	95531	95537	95591	95597	95041	95047
Obj. číslo šířka 11	95532	95538	95592	95598	95042	95048
Obj. číslo šířka 12	95533	95539	95593	95599	95043	95049
Norma	EN ISO 20345:2011	EN ISO 20345:2011	EN ISO 20345:2011	EN ISO 20345:2011	EN ISO 20345:2011	EN ISO 20345:2011
	S1 P SRC	S1 SRC	S1 P SRC	S1 SRC	S1 P SRC	S1 SRC
Svrchní materiál	Mikrovelur	Mikrovelur	Mikrovelur	Mikrovelur	Mikrovelur	Mikrovelur
Materiál podšívky	Podšívka Distance-Mesh	Podšívka Distance-Mesh	Podšívka Distance-Mesh	Podšívka Distance-Mesh	Podšívka Distance-Mesh	Podšívka Distance-Mesh
Velikost	38 až 52	38 až 52	38 až 52	38 až 52	38 až 52	38 až 52
Objednací jednotka	pár	pár	pár	pár	pár	pár



Bezpečnostní obuv

uvex 2 xenova®



95547
95548
95549

95581
95582
95583

BOA



95607
95608
95609

95057
95058
95059

clima zone



uvex 2 xenova® · perforované polobotky S1 SRC/S1 P SRC

Obecné vlastnosti:

- lehké a moderní, perforované bezpečnostní polobotky S1 resp. S1 P
- vhodné pro osoby s alergií na chrom, protože jsou zhotoveny ze syntetických materiálů
- všechny materiály podešve jsou bez silikonu, změkčovadel a jiných látek oslabujících adhezi nátěrových hmot
- Systém BOA® Fit (sestavující z otočného zapínání, lanka a lankového vedení) zajišťuje na milimetr přesně nastavitelný, trvale padnoucí tvar a pohodlí (polobotky 9558)

Ochranné parametry:

- splňuje požadavky na ESD (ochrana proti elektrostatickému náboji) se svodovým odporem menším než 35 megaohmů
- 100% nekovová ochranná tužinka uvex xenova® – kompaktní, anatomicky tvarovaná, s dobrou boční stabilitou a tepelně nevodivá
- nekovová mezipodešev, odolná vůči propíchnutí podle nejnovějších norem, neomezuje flexibilitu obuvi (polobotky 9558)
- ergonomicky tvarovaná podešev z dvouvrstvého polyuretanu s velmi dobrou odolností proti uklouznutí
- reflexní prvky pro lepší viditelnost

Vlastnosti zvyšující pohodlí:

- nízká hmotnost a výborné tlumící vlastnosti
- mimořádné pohodlí při nošení, k čemuž přispívá jak nově vyvinuté kopyto, tak i prodyšné materiály optimalizující klima v obuvi a perforovaný svrchní materiál
- vyměnitelná antistatická komfortní vložka se systémem odvádění vlhkosti a doplňkovým tlumením v oblasti paty a přední části nohy
- měkce polstrovaný jazyk a límeček

Udržitelnost:

- za účelem ochrany zdrojů jsou částečně vyrobeny z recyklovaných materiálů
- bez škodlivých látek v souladu s naším seznamem škodlivých látek

Oblasti použití:

- středně náročné aplikace

uvex 2 xenova®	Perforované polobotky	Perforované polobotky	Perforované polobotky	Perforované polobotky
Obj. číslo šířka 10	95547	95581	95607	95057
Obj. číslo šířka 11	95548	95582	95608	95058
Obj. číslo šířka 12	95549	95583	95609	95059
Norma	EN ISO 20345:2011 S1 SRC	EN ISO 20345:2011 S1 P SRC	EN ISO 20345:2011 S1 SRC	EN ISO 20345:2011 S1 SRC
Svrchní materiál	Mikrovelur	Mikrovelur	Mikrovelur	Mikrovelur
Materiál podšívky	Podšívka Distance-Mesh	Podšívka Distance-Mesh	Podšívka Distance-Mesh	Podšívka Distance-Mesh
Velikost	38 až 52	38 až 52	38 až 52	38 až 52
Objednací jednotka	pár	pár	pár	pár

Bezpečnostní obuv

uvex 2 xenova®


 95577
95578
95579

 95687
95688
95689

 95087
95088
95089

clima zone


uvex 2 xenova® · polobotky S2 SRC

Obecné vlastnosti:

- lehké a moderní, perforované bezpečnostní polobotky S2
- vhodné pro osoby s alergií na chrom, protože jsou zhotoveny ze syntetických materiálů
- všechny materiály podešve jsou bez silikonu, změkčovadel a jiných látek oslabujících adhezi nátěrových hmot

Ochranné parametry:

- splňuje požadavky na ESD (ochrana proti elektrostatickému náboji) se svodovým odporem menším než 35 megaohmů
- 100% nekovová ochranná tužinka uvex xenova® – kompaktní, anatomicky tvarovaná, s dobrou boční stabilitou a tepelně nevodivá
- ergonomicky tvarovaná podešev z dvouvrstvého polyuretanu s velmi dobrou odolností proti uklouznutí
- reflexní prvky pro lepší viditelnost

Vlastnosti zvyšující pohodlí:

- nízká hmotnost a výborné tlumivé vlastnosti
- mimořádný komfort nošení, k čemuž přispívá jak nově vyvinuté kopýto, tak klimaticky optimalizované prodyšné materiály
- vyměnitelná antistatická komfortní vložka se systémem odvádění vlhkosti a doplňkovým tlumením v oblasti paty a přední části nohy
- měkce polstrovaný jazyk proti prachu a límeč

Udržitelnost:

- bez škodlivých látek v souladu s naším seznamem škodlivých látek

Oblasti použití:

- středně náročné aplikace

uvex 2 xenova®	Polobotky	Polobotky	Polobotky
Obj. číslo šířka 10	95577	95687	95087
Obj. číslo šířka 11	95578	95688	95088
Obj. číslo šířka 12	95579	95689	95089
Norma	EN ISO 20345:2011 S2 SRC	EN ISO 20345:2011 S2 SRC	EN ISO 20345:2011 S2 SRC
Svrchní materiál	Mikrovelur	Mikrovelur	Mikrovelur
Materiál podšívky	Podšívka Distance-Mesh	Podšívka Distance-Mesh	Podšívka Distance-Mesh
Velikost	38 až 52	38 až 52	38 až 52
Objednací jednotka	pár	pár	pár



Bezpečnostní obuv

uvex 2 xenova®



Všechny varianty S3 s koženým povrstvením potaženým PU



S3 | 95551
95552
95553

S2 | 95557
95558
95559



S3 | 95641
95642
95643

S2 | 95647
95648
95649



S3 | 95061
95062
95063

S2 | 95067
95068
95069

clima zone



uvex 2 xenova® · polobotky S2 SRC/S3 SRC

Obecné vlastnosti:

- zvláště lehké, všestranné bezpečnostní polobotky S2 resp. S3
- delší životnost svrchního materiálu nad tužinkou díky koženému překrytí povrstvenému polyuretanem (modely S3)
- všechny materiály podešve jsou bez silikonu, změkčovadel a jiných látek oslabujících adhezi nátěrových hmot
- tepelně odolné zavazovací šněrování

Ochranné parametry:

- splňuje požadavky na ESD (ochrana proti elektrostatickému náboji) se svodovým odporem menším než 35 megaohmů
- 100% nekovová ochranná tužinka uvex xenova® – kompaktní, anatomicky tvarovaná, s dobrou boční stabilitou a tepelně nevodivá
- nekovová mezipodešev, odolná proti propíchnutí podle aktuálních norem, neovlivňuje flexibilitu obuvi (u modelů S3)
- ergonomicky tvarovaná podešev z dvouvrstvého polyuretanu s velmi dobrou odolností proti uklouznutí
- reflexní prvky pro lepší viditelnost

Vlastnosti zvyšující pohodlí:

- nízká hmotnost a výborné tlumicí vlastnosti
- mimořádný komfort nošení, k čemuž přispívá jak nově vyvinuté kopyto, tak klimaticky optimalizované prodyšné materiály
- vyměnitelná antistatická komfortní vložka se systémem odvádění vlhkosti a doplňkovým tlumením v oblasti paty a přední části nohy
- měkce polstrovaný jazyk proti prachu a límeč

Udržitelnost:

- za účelem ochrany zdrojů jsou částečně vyrobeny z recyklovaných materiálů
- bez škodlivých látek v souladu s naším seznamem škodlivých látek

Oblasti použití:

- středně náročné aplikace

uvex 2 xenova®	Polobotky	Polobotky	Polobotky	Polobotky	Polobotky	Polobotky
Obj. číslo šířka 10	95551	95557	95641	95647	95061	95067
Obj. číslo šířka 11	95552	95558	95642	95648	95062	95068
Obj. číslo šířka 12	95553	95559	95643	95649	95063	95069
Norma	EN ISO 20345:2011	EN ISO 20345:2011	EN ISO 20345:2011	EN ISO 20345:2011	EN ISO 20345:2011	EN ISO 20345:2011
Svrchní materiál	S3 SRC	S2 SRC	S3 SRC	S2 SRC	S3 SRC	S2 SRC
Materiál podšívky	hydrofobní hladká kůže	hydrofobní hladká kůže	hydrofobní hladká kůže	hydrofobní hladká kůže	hydrofobní hladká kůže	hydrofobní hladká kůže
Materiál podšívky	Podšívka Distance-Mesh	Podšívka Distance-Mesh	Podšívka Distance-Mesh	Podšívka Distance-Mesh	Podšívka Distance-Mesh	Podšívka Distance-Mesh
Velikost	38 až 52	38 až 52	38 až 52	38 až 52	38 až 52	38 až 52
Objednací jednotka	pár	pár	pár	pár	pár	pár

Bezpečnostní obuv

uvex 2 xenova®



Všechny varianty S3 s koženým povrstvením potaženým PU



95691
95692
95693

BOA



S3 | 95561
95562
95563

S2 | 95567
95568
95569



S3 | 95661
95662
95663

S2 | 95667
95668
95669



S3 | 95071
95072
95073

S2 | 95077
95078
95079

clima zone



uvex 2 xenova® · kotníková šněrovací obuv S2 SRC/S3 SRC

Obecné vlastnosti:

- zvláště lehká, všestranná šněrovací kotníková obuv S2 resp. S3
- delší životnost svrchního materiálu nad tužinkou díky koženému překrytí povrstvenému polyuretanem (modely S3)
- všechny materiály podešve jsou bez silikonu, změkčovadel a jiných látek oslabujících adhezi nátěrových hmot
- tepelně odolné zavazovací šněrování a dva páry šněrovacích háčků
- Systém BOA® Fit (sestavující z otočného zapínání, lanka a lankového vedení) zajišťuje na milimetr přesně nastavitelný, trvale padnoucí tvar a pohodlí (vysoká šněrovací obuv 9569)

Ochranné parametry:

- splňuje požadavky na ESD (ochrana proti elektrostatickému náboji) se svodovým odporem menším než 35 megaohmů
- 100% nekovová ochranná tužinka uvex xenova® – kompaktní, anatomicky tvarovaná, s dobrou boční stabilitou a tepelně nevodivá
- nekovová mezipodešev, odolná proti propíchnutí podle aktuálních norem, neovlivňuje flexibilitu obuvi (u modelů S3)

- ergonomicky tvarovaná podešev z dvouvrstvého polyuretanu s velmi dobrou odolností proti uklouznutí
- reflexní prvky pro lepší viditelnost

Vlastnosti zvyšující pohodlí:

- nízká hmotnost a výborné tlumicí vlastnosti
- mimořádný komfort nošení, k čemuž přispívá jak nově vyvinuté kopyto, tak klimaticky optimalizované prodyšné materiály
- vyměnitelná antistatická komfortní vložka se systémem odvádění vlhkosti a doplňkovým tlumením v oblasti paty a přední části nohy
- měkce polstrovaný jazyk proti prachu a límece

Udržitelnost:

- za účelem ochrany zdrojů jsou částečně vyrobeny z recyklovaných materiálů
- bez škodlivých látek v souladu s naším seznamem škodlivých látek

Oblasti použití:

- středně náročné aplikace

uvex 2 xenova®	Kotníková šněrovací obuv	Kotníková šněrovací obuv	Kotníková šněrovací obuv	Kotníková šněrovací obuv	Kotníková šněrovací obuv	Kotníková šněrovací obuv	Kotníková šněrovací obuv
Obj. číslo šířka 10	95691	95561	95567	95661	95667	95071	95077
Obj. číslo šířka 11	95692	95562	95568	95662	95668	95072	95078
Obj. číslo šířka 12	95693	95563	95569	95663	95669	95073	95079
Norma	EN ISO 20345:2011 S3 SRC	EN ISO 20345:2011 S3 SRC	EN ISO 20345:2011 S2 SRC	EN ISO 20345:2011 S3 SRC	EN ISO 20345:2011 S2 SRC	EN ISO 20345:2011 S3 SRC	EN ISO 20345:2011 S2 SRC
Svrchní materiál	hydrofobní hladká kůže	hydrofobní hladká kůže	hydrofobní hladká kůže	hydrofobní hladká kůže	hydrofobní hladká kůže	hydrofobní hladká kůže	hydrofobní hladká kůže
Materiál podšívky	Podšívka Distance-Mesh	Podšívka Distance-Mesh	Podšívka Distance-Mesh	Podšívka Distance-Mesh	Podšívka Distance-Mesh	Podšívka Distance-Mesh	Podšívka Distance-Mesh
Velikost	38 až 52	38 až 52	38 až 52	38 až 52	38 až 52	38 až 52	38 až 52
Objednací jednotka	pár	pár	pár	pár	pár	pár	pár



uvex

uvex 2 trend – nová definice bezpečnosti a pohodlí

Tak pestrý může být pracovní den.

Ať už montáž nebo výroba, uvnitř anebo venku: v bezpečnostní obuvi uvex 2 trend se spojilo mnoho osvědčených technologií do vstupní produktové řady pro středně náročné použití (S1-S3). Zadní díl uvex anti-twist pro vyšší ochranu proti podvrtnutí a vysoce kvalitní materiály podešve společně se sportovním vzhledem a svěžími barvami se starají o to, že tuto obuv budete rádi nosit. Výsledek: maximální pohodlí a bezpečnost při každodenní práci.



Affordable Quality and Comfort

Sportovní design

Nadčasové barvy a dlouhá, flexibilní oblast šněrování propůjčují řadě uvex 2 trend sportovní vzhled – a zvyšují snášenlivost při nošení.

Vylepšená viditelnost

Reflexní prvky se starají i za nepříznivých světelných podmínek o větší viditelnost – a tím i o větší bezpečnost.

Příjemné klima nohou

Prodyšný materiál bez obsahu chromu z mikrovětrání zaručuje vždy optimální klima nohou – i při delší době použití.



clima zone



Ortopedická řešení podle normy DGUV 112-191* a ONORM Z1259



Další informace najdete na www.uvex-safety.com/uvex2trend



Prvotřídní pohodlí při nošení

Podešev sleduje linii nohy a nošení této bezpečnostní obuvi je tak obzvlášť příjemné.



Bezpečná ochrana proti uklouznutí

Ergonomicky tvarovaná podešev kopíruje pohyb nohy při chůzi. Nové profily podešví nabízejí nejlepší přilnavost na téměř každém podkladu.



Materiál překrytí **

Přímo nastříkané překrytí špiče z PU u variant S3 spolehlivě chrání svršek obuvi před opotřebením při pracích prováděných na kolenou.



Spolehlivá ochrana proti podvrtnutí

Inovativní zadní díl uvex anti-twist dává noze přidanou oporu – a účinně chrání před bolestivým podvrtnutím.

* dříve BGR 191 ** u vybraných modelů



Bezpečnostní obuv

uvex 2 trend



S1 P 69361
69362
69363

S1 69367
69368
69369



69061
69062
69063



69461
69462
69463



uvex 2 trend · sandály S1 SRC/S1 P SRC

Obecné vlastnosti:

- sportovní bezpečnostní sandály S1, popř. S1 P s širokým padnoucím tvarem
- prodyšný mikrovelur, vhodné pro osoby s alergií na chrom, protože jsou zhotoveny ze syntetických materiálů
- všechny materiály podešve jsou bez silikonu, změkčovadel a jiných látek oslabujících adhezi nátěrových hmot
- dvojité, individuálně upravitelný pásek na suchý zip

Ochranné parametry:

- splňuje požadavky na ESD (ochrana proti elektrostatickému náboji) se svodovým odporem menším než 35 megaohmů
- spolehlivá ochrana pro člověka a materiál: ocelová mezipodešev odolná proti propíchnutí (modely S1 P), ocelová tužinka a stabilizující zadní díl uvex anti-twist k ochraně proti podvrtnutí
- ergonomicky tvarovaná podešev z dvouvrstvého polyuretanu s velmi dobrou odolností proti uklouznutí
- reflexní prvky pro lepší viditelnost

Vlastnosti zvyšující pohodlí:

- vždy ideální klima v obuvi díky uvex climazone: zvláště prodyšná podšívka a svrchní materiál s perforací, navíc komfortní prodyšná vložka se systémem odvádění vlhkosti
- příjemně měkký pocit při nošení této obuvi bez otlaků – s měkce polstrovaným zakončením svršku obuvi a polstrovaným jazykem
- vyměnitelná antistatická komfortní vložka se systémem odvádění vlhkosti a doplňkovým tlumením v oblasti paty a přední části nohy

Udržitelnost:

- za účelem ochrany zdrojů jsou částečně vyrobeny z recyklovaných materiálů
- bez škodlivých látek v souladu s naším seznamem škodlivých látek

Oblasti použití:

- středně náročné aplikace

uvex 2 trend	Sandály	Sandály	Sandály	Sandály
Obj. číslo šířka 10	69361	69367	69061	69461
Obj. číslo šířka 11	69362	69368	69062	69462
Obj. číslo šířka 12	69363	69369	69063	69463
Norma	EN ISO 20345:2011 S1 P SRC	EN ISO 20345:2011 S1 SRC	EN ISO 20345:2011 S1 P SRC	EN ISO 20345:2011 S1 P SRC
Svrchní materiál	Mikrovelur	Mikrovelur	Mikrovelur	Mikrovelur
Materiál podšívky	Podšívka Distance-Mesh	Podšívka Distance-Mesh	Podšívka Distance-Mesh	Podšívka Distance-Mesh
Velikost	36 až 52	36 až 52	38 až 52	38 až 52
Objednací jednotka	pár	pár	pár	pár

Bezpečnostní obuv

uvex 2 trend



69381
69382
69383

BOA



69081
69082
69083

BOA



S1 P 69371
69372
69373 | **S1** 69377
69378
69379



69077
69078
69079



69477
69478
69479

clima zone



uvex 2 trend · perforované polobotky S1 SRC/S1 P SRC

Obecné vlastnosti:

- sportovní bezpečnostní polobotky S1 resp. S1 P s širokým padnoucím tvarem
- prodyšný mikrovelur, vhodné pro osoby s alergií na chrom, protože jsou zhotoveny ze syntetických materiálů
- všechny materiály podešve jsou bez silikonu, změkčovadel a jiných látek oslabujících adhezi náterových hmot
- Systém BOA® Fit (sestavující z otočného zapínání, lanka a lankového vedení) zajišťuje na milimetr přesné nastavitelný, trvale padnoucí tvar a pohodlí (modely 6938 a 6908)

Ochranné parametry:

- splňuje požadavky na ESD (ochrana proti elektrostatickému náboji) se svodovým odporem menším než 35 megaohmů
- spolehlivá ochrana pro člověka a materiál: ocelová mezipodešev odolná proti propíchnutí (modely S1 P), ocelová tužinka a stabilizující zadní díl uvex anti-twist k ochraně proti podvrtnutí
- ergonomicky tvarovaná podešev z dvouvrstvého polyuretanu s velmi dobrou odolností proti uklouznutí
- reflexní prvky pro lepší viditelnost

Vlastnosti zvyšující pohodlí:

- vždy ideální klima v obuvi díky uvex climazone: zvláště prodyšná podšívka a svrchní materiál s perforací, navíc komfortní prodyšná vložka se systémem odvádění vlhkosti
- příjemně měkký pocit při nošení této obuvi bez otlaků – s měkce polstrovaným zakončením svršku obuvi a polstrovaným jazykem
- vyměnitelná antistatická komfortní vložka se systémem odvádění vlhkosti a doplňkovým tlumením v oblasti paty a přední části nohy

Udržitelnost:

- za účelem ochrany zdrojů jsou částečně vyrobeny z recyklovaných materiálů
- bez škodlivých látek v souladu s naším seznamem škodlivých látek

Oblasti použití:

- středně náročné aplikace

uvex 2 trend	Perforované polobotky	Perforované polobotky	Perforované polobotky	Perforované polobotky	Perforované polobotky	Perforované polobotky
Obj. číslo šířka 10	69371	69377	69381	69077	69081	69477
Obj. číslo šířka 11	69372	69378	69382	69078	69082	69478
Obj. číslo šířka 12	69373	69379	69383	69079	69083	69479
Norma	EN ISO 20345:2011	EN ISO 20345:2011	EN ISO 20345:2011	EN ISO 20345:2011	EN ISO 20345:2011	EN ISO 20345:2011
	S1 P SRC	S1 SRC	S1 P SRC	S1 SRC	S1 P SRC	S1 SRC
Svrchní materiál	Mikrovelur	Mikrovelur	Mikrovelur	Mikrovelur	Mikrovelur	Mikrovelur
Materiál podšívky	Podšívka Distance-Mesh	Podšívka Distance-Mesh	Podšívka Distance-Mesh	Podšívka Distance-Mesh	Podšívka Distance-Mesh	Podšívka Distance-Mesh
Velikost	36 až 52	36 až 52	36 až 52	38 až 52	38 až 52	38 až 52
Objednací jednotka	pár	pár	pár	pár	pár	pár



Bezpečnostní obuv uvex 2 trend



69397
69398
69399



69097
69098
69099



69497
69498
69499



uvex 2 trend · polobotky S2 SRC

Obecné vlastnosti:

- sportovní bezpečnostní sandály S2 s širokým padnoucím tvarem
- prodyšný mikrovelur, vhodné pro osoby s alergií na chrom, protože jsou zhotoveny ze syntetických materiálů
- všechny materiály podešve jsou bez silikonu, změkčovadel a jiných látek oslabujících adhezi nátěrových hmot

Ochranné parametry:

- splňuje požadavky na ESD (ochrana proti elektrostatickému náboji) se svodovým odporem menším než 35 megaohmů
- spolehlivá ochrana pro člověka a materiál: ocelová tužinka a stabilizující zadní díl uvex anti-twist k ochraně proti podvrtnutí
- ergonomicky tvarovaná podešev z dvouvrstvého polyuretanu s velmi dobrou odolností proti uklouznutí
- reflexní prvky pro lepší viditelnost

Vlastnosti zvyšující pohodlí:

- vždy ideální klima v obuvi díky uvex climazone: zvláště prodyšná podšívka a svrchní materiál, navíc komfortní prodyšná vložka se systémem odvádění vlhkosti
- příjemně měkký pocit při nošení této obuvi bez otlaků – s měkce polstrovaným zakončením svršku obuvi a polstrovaným jazykem
- vyměnitelná antistatická komfortní vložka se systémem odvádění vlhkosti a doplňkovým tlumením v oblasti paty a přední části nohy

Udržitelnost:

- za účelem ochrany zdrojů jsou částečně vyrobeny z recyklovaných materiálů
- bez škodlivých látek v souladu s naším seznamem škodlivých látek

Oblasti použití:

- středně náročné aplikace

uvex 2 trend	Polobotky	Polobotky	Polobotky
Obj. číslo šířka 10	69397	69097	69497
Obj. číslo šířka 11	69398	69098	69498
Obj. číslo šířka 12	69399	69099	69499
Norma	EN ISO 20345:2011 S2 SRC	EN ISO 20345:2011 S2 SRC	EN ISO 20345:2011 S2 SRC
Svrchní materiál	Mikrovelur	Mikrovelur	Mikrovelur
Materiál podšívky	Podšívka Distance-Mesh	Podšívka Distance-Mesh	Podšívka Distance-Mesh
Velikost	36 až 52	38 až 52	38 až 52
Objednací jednotka	pár	pár	pár

Bezpečnostní obuv

uvex 2 trend



69341
69342
69343

69347
69348
69349

69351
69352
69353

69357
69358
69359



uvex 2 trend · polobotky S2/S3 SRC · kotníková šněrovací obuv S2/S3 SRC

Obecné vlastnosti:

- sportovní bezpečnostní polobotky S2 a S3, resp. kotníková šněrovací obuv S2 a S3 s širokým padnoucím tvarem
- všechny materiály podešve jsou bez silikonu, změkčovadel a jiných látek oslabujících adhezi nátěrových hmot
- systém šněrování odolný proti špině se snadným zavazováním a odolný proti horku
- ochrana svrchního materiálu nad tužinkou díky pěnovému překrytí (modely S3)

Ochranné parametry:

- splňuje požadavky na ESD (ochrana proti elektrostatickému náboji) se svodovým odporem menším než 35 megaohmů
- spolehlivá ochrana pro člověka a materiál: ocelová mezipodešev odolná proti propíchnutí (modely S3), ocelová tužinka a stabilizující zadní díl uvex anti-twist k ochraně proti podvrtnutí
- ergonomicky tvarovaná podešev z dvouvrstvého polyuretanu s velmi dobrou odolností proti uklouznutí
- reflexní prvky pro lepší viditelnost

Vlastnosti zvyšující pohodlí:

- vždy ideální klima v obuvi díky uvex climazone: zvláště prodyšná podšívka a svrchní materiál, navíc komfortní prodyšná vložka se systémem odvádění vlhkosti
- příjemně měkký pocit při nošení této obuvi bez otlaků – s měkce polstrovaným zakončením svršku obuvi a polstrovaným jazykem
- vyměnitelná antistatická komfortní vložka se systémem odvádění vlhkosti a doplňkovým tlumením v oblasti paty a přední části nohy

Udržitelnost:

- za účelem ochrany zdrojů jsou částečně vyrobeny z recyklovaných materiálů
- bez škodlivých látek v souladu s naším seznamem škodlivých látek

Oblasti použití:

- středně náročné aplikace

uvex 2 trend	Polobotky	Polobotky	Kotníková šněrovací obuv	Kotníková šněrovací obuv
Obj. číslo šířka 10	69341	69347	69351	69357
Obj. číslo šířka 11	69342	69348	69352	69358
Obj. číslo šířka 12	69343	69349	69353	69359
Norma	EN ISO 20345:2011 S3 SRC	EN ISO 20345:2011 S2 SRC	EN ISO 20345:2011 S3 SRC	EN ISO 20345:2011 S2 SRC
Svrchní materiál	měkká kůže s přirozenou texturou	měkká kůže s přirozenou texturou	měkká kůže s přirozenou texturou	měkká kůže s přirozenou texturou
Materiál podšívky	Podšívka Distance-Mesh	Podšívka Distance-Mesh	Podšívka Distance-Mesh	Podšívka Distance-Mesh
Velikost	36 až 52	36 až 52	36 až 52	36 až 52
Objednací jednotka	pár	pár	pár	pár



uvex

uvex 3 – Bezpečnost a pohodlí s lehkostí.

Obuv uvex 3 byla vyvinuta speciálně pro extrémní požadavky náročných použití. Kombinuje potřebnou robustnost se sportovním dynamickým designem. Je vybavena nejnovějšími technologiemi uvex a spolehlivě chrání svého nositele a zajišťuje mu pohodlí při nošení.

Hard work. Easy going.



Udržitelnost – recyklovaná vložka

Model uvex 3 je vyroben udržitelným způsobem a bez škodlivých látek uvedených na seznamu škodlivých látek. Stélka je navíc vyrobena ze 100% recyklovaných vláken a pěny.



Mimořádná citlivost

Zejména u strojů, které se ovládají nohou, je vysoká citlivost a pružnost podrážky důležitá.



Technologie uvex waterstop

Technologie uvex waterstop spolehlivě chrání proti pronikání vody 4x déle, než vyžaduje norma.



Technologie uvex i-PUREnrj

Inovativní technologie polyuretanové podešve uvex i-PUREnrj vrací energii nášlapu přes celou podešev zpět nositeli a mění tak definici tlumení i stability. Podrážka uvex 3 je obzvláště odolná proti únavě díky 68% návratnosti energie v přední části chodidla, 65% návratnosti energie pod patou a vysokému odpružení (44 joulů).

bionom x
clima zone



Ortopedická řešení podle normy DGV 112-191* a ÖNORM Z1259

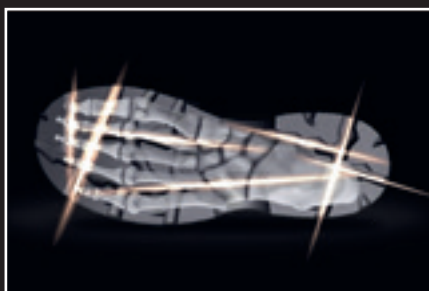


uvex anklepro

Výborně chrání proti bolestivým nárazům v oblasti kotníku.

uvex lacelock

Optimalizované šněrování pro větší stabilitu díky možnosti zajištění šněrovacích háčků.



uvex bionom x

Princip uvex bionom x je přístup, který při vytváření nových produktů kombinuje základní biomechanické funkce těla s vlastnostmi obuvi, a vytváří tak harmonickou jednotu mezi tělem, obuví a okolním prostředím. Jen v případě, že naše tělo dosahuje maximální výkonnosti, může nás optimálně chránit před zraněním. uvex bionom x byl vyvinut společně s naším odborníkem na biomechaniku Dr. Calebem Wegenerem z uvex safety group v Austrálii.



Bezpečnostní obuv

uvex 3



68741
68742
68743

**bionom x
clima zone**



uvex 3 - kotníková šněrovací obuv S3 CI SRC

Obecné vlastnosti:

- robustní, moderní a lehká bezpečnostní šněrovací kotníková obuv s extra širokým padnoucím tvarem
- všechny materiály podešve jsou bez silikonu, změkčovadel a jiných látek oslabujících adhezi nátěrových hmot
- delší životnost svrchního materiálu nad tužinkou díky pěnovému překrytí z polyuretanu
- šněrovací systém odolný nečistotám se snadným zapínáním

Ochranné parametry:

- inovativní technologie podešve uvex i-PUREnrj s nejlepšími tlumicími vlastnostmi v přední části chodidla a paty, dobrým návratem energie nášlapu (odraz) přes celou mezipodešev a optimální stabilitou díky pěnovému prvku v patě
- inovativní design uvex bionom x vytváří biomechanickou symbiózu mezi chodidlem, svrškem boty, podešví a podlahou
- kůže rezistentní vůči vodě s technologií uvex waterstop pro bezpečnou ochranu proti stříkající vodě při dešti a úklidových pracích
- extrémně tlumící kotníková pěna uvex anklepro pro ochranu před bolestivými nárazy
- upínací háček uvex lacelock pro bezpečné držení a větší stabilitu při šněrování
- splňuje požadavky na ESD (ochrana proti elektrostatickému náboji) se svodovým odporem menším než 35 megaohmů
- nekovová mezipodešev, odolná vůči propíchnutí podle nejnovějších norem, neomezuje flexibilitu obuvi
- anatomicky tvarovaný pěnový prvek v patě z polyuretanu pro stabilitu a ochranu před podvrtnutím
- 100% nekovová ochranná tužinka uvex xenova® – kompaktní, anatomicky tvarovaná, s dobrou boční stabilitou a tepelně nevodivá, pro větší volnost prstů a optimálně padnoucí tvar

- ergonomicky tvarovaná podešev z polyuretanu dvojí hustoty s hrubým, samočisticím profilováním a velmi dobrou ochranou proti uklouznutí
- bezpečně stání též na žebříku vzhledem ke stabilizující oblasti klenby
- reflexní prvky pro optimální viditelnost

Vlastnosti zvyšující pohodlí:

- mimořádný komfort nošení, k čemuž přispívá jak nově vyvinuté kopyto, tak klimaticky optimalizované prodyšné materiály
- otlakům zamezuje prakticky bezešvá konstrukce z kůže rezistentní vůči vodě
- vyměnitelná antistatická komfortní vložka se systémem odvádění vlhkosti a doplňkovým tlumením v oblasti paty a přední části nohy
- měkce polstrovaný kožený jazyk a límeček z textilu odolného proti proříznutí

Udržitelnost:

- za účelem ochrany zdrojů jsou částečně vyrobeny z recyklovaných materiálů
- bez škodlivých látek v souladu s naším seznamem škodlivých látek

Oblasti použití:

- náročná použití

► **uvex doporučuje pro obzvlášť náročné oblasti, jako stavební a pomocný stavební průmysl, ocelovou mezipodešev.**

uvex 3	Kotníkové šněrovací boty
Obj. číslo šířka 10	68741
Obj. číslo šířka 11	68742
Obj. číslo šířka 12	68743
Norma	EN ISO 20345:2011 S3 CI SRC
Svrchní materiál	hydrofobní hladká kůže
Materiál podšívky	Textil
Velikost	38 až 52
Objednací jednotka	pár

Bezpečnostní obuv

uvex 3



68721
68722
68723



68731
68732
68733

**bionom x
clima zone**



uvex 3 - kotníková šněrovací obuv S3 CI SRC

Obecné vlastnosti:

- robustní, moderní a lehká bezpečnostní šněrovací kotníková obuv s extra širokým tvarem
- všechny materiály podešve jsou bez silikonu, změkčovadel a jiných látek oslabujících adhezi nátěrových hmot
- delší životnost svrchního materiálu nad tužinkou díky pěnovému překrytí z polyuretanu
- šněrovací systém odolný špině se snadným zapínáním

Ochranné parametry:

- inovativní technologie podešve uvex i-PUREnrj s nejlepšími tlumícími vlastnostmi v přední části chodidla a paty, dobrým návratem energie nášlapu (odraz) přes celou mezipodešev a optimální stabilitou díky pěnovému prvku v patě
- inovativní design uvex bionom x vytváří biomechanickou symbiózu mezi chodidlem, svrškem boty, podešví a podlahou
- kůže rezistentní vůči vodě s technologií uvex waterstop pro bezpečnou ochranu proti stříkající vodě při dešti a úklidových pracích
- extrémně tlumící kotníková pěna uvex anklepro pro ochranu před bolestivými nárazy
- upínací háček uvex lacelock pro bezpečné držení a větší stabilitu při šněrování
- splňuje požadavky na ESD (ochrana proti elektrostatickému náboji) se svodovým odporem menším než 35 megaohmů
- spolehlivá ochrana pro člověka a materiál: mezipodešev, odolná vůči propíchnutí
- anatomicky tvarovaný pěnový prvek v patě z polyuretanu pro stabilitu a ochranu před podvrtnutím
- 100% nekovová ochranná tužinka uvex xenova® – kompaktní, anatomicky tvarovaná, s dobrou boční stabilitou a tepelně nevodivá, pro větší volnost prstů a optimálně padnoucí tvar

- ergonomicky tvarovaná podešev z polyuretanu dvojí hustoty s hrubým, samočisticím profilováním a velmi dobrou ochranou proti uklouznutí
- bezpečně stání též na žebříku vzhledem ke stabilizující oblasti klenby
- reflexní prvky pro optimální viditelnost

Vlastnosti zvyšující pohodlí:

- mimořádný komfort nošení, k čemuž přispívá jak nově vyvinuté kopyto, tak klimaticky optimalizované prodyšné materiály
- otlakům zamezuje prakticky bezešvá konstrukce z kůže rezistentní vůči vodě
- vyměnitelná antistatická komfortní vložka se systémem odvádění vlhkosti a doplňkovým tlumením v oblasti paty a přední části nohy
- měkce polstrovaný kožený jazyk a vložka límce z perforované kůže

Udržitelnost:

- za účelem ochrany zdrojů jsou částečně vyrobeny z recyklovaných materiálů
- bez škodlivých látek v souladu s naším seznamem škodlivých látek

Oblasti použití:

- náročná použití

► **uvex doporučuje pro obzvláště náročné oblasti, jako stavební a pomocný stavební průmysl, ocelovou mezipodešev.**

uvex 3	Kotníkové šněrovací boty	Kotníkové šněrovací boty
Obj. číslo šířka 10	68721	68731
Obj. číslo šířka 11	68722	68732
Obj. číslo šířka 12	68723	68733
Norma	EN ISO 20345:2011 S3 CI SRC	EN ISO 20345:2011 S3 CI SRC
Svrchní materiál	hydrofobní hladká kůže	hydrofobní hladká kůže
Materiál podšívky	Textil	Textil
Velikost	38 až 52	38 až 52
Objednací jednotka	pár	pár



Bezpečnostní obuv

uvex quatro STX



84062



84072



sympatex®
clima zone

uvex quatro STX · polobotky S3 WR HI CI HRO SRC · kotníková šněrovací obuv S3 WR HI CI HRO SRC

Obecné vlastnosti:

- robustní a moderní, voděodolné bezpečnostní polobotky, resp. kotníková šněrovací obuv S3 WR s extra širokým tvarem
- šněrovací systém odolný špině se snadným zapínáním
- velmi odolná, hydrofobní kůže s pěnovým přetažením, které dodatečně chrání materiál svršku

Ochranné parametry:

- vodotěsná a prodyšná díky vybavení sympatex® (označení WR)
- dvousložková mezipodešev, kterou tvoří PU mezipodešev tlumící nárazy a odolná a protiskluzová pryžová podešev
- podešev maximálně odolná vůči chemikáliím a proříznutí, také optimálně chrání proti horku a chladu
- spolehlivá ochrana pro člověka a materiál: ocelová mezipodešev odolná proti propíchnutí, ocelová tužinka a stabilizující zadní díl k ochraně proti podvrtnutí
- značení HI pro spodní konstrukci izolující teplo (testováno podle normy při +150 °C)
- značení CI pro konstrukci obuvi izolující proti chladu
- značení HRO pro odolnost spodní konstrukce proti kontaktnímu teplu krátkodobě až do +300 °C

Vlastnosti zvyšující pohodlí:

- vždy ideální klima v obuvi díky uvex climazone: prodyšná membránová podšívka sympatex®, navíc komfortní prodyšná stélka se systémem odvádění vlhkosti
- prodyšná a přesto vodotěsná díky úpravě sympatex®
- měkce polstrovaný límec (kotníková obuv), měkce polstrované zakončení svršku obuvi (polobotky) a polstrovaný jazyk proti vniknutí prachu
- vyjímatelná, antistatická stélka pro optimální oporu chodidla

Udržitelnost:

- za účelem ochrany zdrojů jsou částečně vyrobeny z recyklovaných materiálů
- bez škodlivých látek v souladu s naším seznamem škodlivých látek

Oblasti použití:

- náročná použití

► **uvex doporučuje pro obzvlášť náročné oblasti, jako stavební a pomocný stavební průmysl, ocelovou mezipodešev.**

uvex quatro STX	Polobotky	Kotníkové šněrovací boty
Obj. číslo šířka 11	84062	84072
Norma	EN ISO 20345:2011	EN ISO 20345:2011
	S3 WR HI CI HRO SRC	S3 WR HI CI HRO SRC
Svrchní materiál	hydrofobní, robustní kůže napa	hydrofobní, robustní kůže napa
Materiál podšívky	Laminát sympatex®	Laminát sympatex®
Velikost	38 až 48	38 až 48
Objednací jednotka	pár	pár

Bezpečnostní obuv

uvex quatro pro



84002



84012



84022



84032



84039

clima zone



uvex quatro pro · polobotky S3 SRC · kotníková šněrovací obuv S3 SRC · zimní šněrovací obuv S3 CI SRC · zimní kotníková obuv se zapínáním na zip S3 CI SRC/S2 CI SRC

Obecné vlastnosti:

- robustní, moderní bezpečnostní obuv s extra širokým tvarem
- šněrovací systém odolný proti špině se snadným zapínáním (šněrovací modely)

Ochranné parametry:

- velmi odolná, hydrofobní kůže s pěnovým překrytím, které dodatečně chrání svrchní materiál
- design outdoorových podrážek nabízí vysokou stabilitu díky sponám na patě, pomůcka pro nazouvání v oblasti kloubu a hrubý, neklouzavý a samočisticí profil
- spolehlivá ochrana pro člověka a materiál: ocelová mezipodešev odolná proti propíchnutí, ocelová tužinka a stabilizující zadní díl uvex anti-twist k ochraně proti podvrtnutí
- konstrukce obuvi izolující chlad (značení CI podle EN ISO 20345) (zimní modely)

Vlastnosti zvyšující pohodlí:

- vždy ideální klima v obuvi díky uvex climazone: prodyšná textilní podšívka, navíc komfortní prodyšná stélka se systémem odvádění vlhkosti
- měkce polstrovaný límec (vysoká obuv), měkce polstrované zakončení svršku obuvi (polobotky) a polstrovaný jazyk proti vniknutí prachu
- pohodlné nazouvání a vyzouvání díky zipu na vnitřní straně (84032, 84039)
- antistatická vložka uvex 3D hydroflex® foam pro optimální tlumení v oblasti paty a přední části nohy

Udržitelnost:

- za účelem ochrany zdrojů jsou částečně vyrobeny z recyklovaných materiálů
- bez škodlivých látek v souladu s naším seznamem škodlivých látek

Oblasti použití:

- náročná použití

► **uvex doporučuje pro obzvlášť náročné oblasti, jako stavební a pomocný stavební průmysl, ocelovou mezipodešev.**

uvex quatro STX	Polobotky	Kotníkové šněrovací boty	Zimní kotníkové boty	Zimní kotníkové boty	Zimní kotníkové boty
Obj. číslo šírka 11	84002	84012	84022	84032	84039
Norma	EN ISO 20345:2011	EN ISO 20345:2011	EN ISO 20345:2011	EN ISO 20345:2011	EN ISO 20345:2011
Svrchní materiál	S3 SRC hydrofobní, odolná svrchní kůže	S3 SRC hydrofobní, odolná svrchní kůže	S3 CI SRC hydrofobní, odolná svrchní kůže	S3 CI SRC hydrofobní, odolná svrchní kůže	S2 CI SRC hydrofobní, odolná svrchní kůže
Materiál podšívky	Textil	Textil	tkaná ovčí podšívka	tkaná ovčí podšívka	tkaná ovčí podšívka
Velikost	38 až 50	38 až 50	38 až 50	38 až 50	38 až 50
Objednací jednotka	pár	pár	pár	pár	pár



Bezpečnostní obuv

Příslušenství · vyjímatelné vložky



clima zone

komfortní prodyšná vložka uvex 1 G2 · uvex 3 · uvex 1 sport · uvex 1 sport white · uvex 1 sport NC · uvex 1 business · uvex 2 trend · uvex 1 · uvex 2 · uvex 2 construction · uvex 2 xenova®

- zlepšené, tlumení nárazů po celé ploše chodidla
- vysoce prodyšné, rychle schnoucí materiály absorbující vlhkost
- tlumící zóny, které podporují přirozený pohyb při chůzi
- příjemná struktura povrchu šetrná k pokožce
- antistatická výbava
- podporuje klenbu nohy
- lze prát, ruční praní 30 °C

Příslušenství – vložky do obuvi	Vložka uvex 1 G2, uvex 3	Vložka uvex 1 sport, uvex 1 sport white	Vložka uvex 1 sport NC	Vložka uvex 1 business	Vložka uvex 2 trend	Vložka uvex 1, uvex 2, uvex 2 construction, uvex 2 xenova®
Obj. číslo šířka 10	94907	95797	95177	95157	95187	95347
Obj. číslo šířka 11	94908	95798	95178	95158	95188	95348
Obj. číslo šířka 12	94909	95799	95179	95159	95189	95349
Obj. číslo šířka 14	94900	95790	-	-	-	95340
Provedení	pro uvex 1 G2, uvex 3	pro uvex 1 sport, uvex 1 sport white	pro uvex 1 sport NC	pro uvex 1 business	pro uvex 2 trend	pro uvex 1, uvex 2, uvex 2 construction, uvex 2 xenova®
Velikost	35 až 52	35 až 52	35 až 52	39 až 52	36 až 52	35 až 52
Objednací jednotka	pár	pár	pár	pár	pár	pár

Bezpečnostní obuv

Průslušenství · vložky do obuvi




LOW

Obj. č. 95281
Obj. č. 95284
Obj. č. 95287
Velikosti 35–52




MEDIUM

Obj. č. 95282
Obj. č. 95285
Obj. č. 95288
Velikosti 35–52




HIGH

Obj. č. 95283
Obj. č. 95286
Obj. č. 95289
Velikosti 35–52



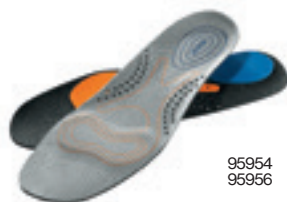
clima zone

komfortní vložka uvex tune-up

Antistatický koncept vyjímatelné vložky pro bezpečnostní obuv. Zvyšuje pohodlí při nošení, zlepšuje ergonomii díky optimální opoře klenby nohy a přispívá k snížení únavy nohou.

- podporuje klenbu nohy ve třech různých provedeních: High, Medium, Low
- velmi dobré tlumení pro příjemné pohodlí při chůzi
- snižuje projevy únavy
- zamezuje otlakům
- příjemná struktura povrchu šetrná k pokožce
- prodyšná a pohlcující vlhkost
- antibakteriální
- antistatické
- vhodné pro obuv ESD
- lze prát, ruční praní na 30 °C
- certifikováno pro níže uvedenou bezpečnostní obuv uvex

Průslušenství – vložky do obuvi	Komfortní vložka uvex tune-up	Komfortní vložka uvex tune-up	Komfortní vložka uvex tune-up
Obj. č.: podpora nožní klenby low	95281	95284	95287
Obj. č.: podpora nožní klenby medium	95282	95285	95288
Obj. č.: podpora nožní klenby high	95283	95286	95289
Provedení certifikováno podle EN ISO 20345:2011 pro bezpečnostní typy obuvi	uvex 1, uvex 2, uvex 2 xenova®	uvex 1 sport	uvex 1 G2
Velikost	35 až 52	35 až 52	35 až 52
Objednací jednotka	pár	pár	pár



95954
95956

clima zone

komfortní prodyšná vložka uvex 3D hydroflex® foam

- tlumení nárazů po celé ploše chodidla díky dodatečným tlumicím prvkům v oblasti paty a pod přední částí nohy pro pohodlí v exponovaných zátěžových zónách
- vysoce prodyšné materiály absorbující vlhkost
- perforace pro lepší prodyšnost
- tlumicí zóny, které podporují přirozený pohyb nohy při chůzi
- příjemná struktura povrchu šetrná k pokožce
- antistatická výbava
- podporuje klenbu nohy

Průslušenství – vložky do obuvi	Vložka uvex quatro pro, uvex origin	Vložka uvex motion style
Obj. číslo šířka 11	95954	95956
Provedení	pro uvex quatro pro, uvex origin	pro uvex motion style
Velikost	38 až 50	36 až 50
Objednací jednotka	pár	pár



Bezpečnostní obuv

uvex care system



uvex nano shoe add on

impregnace na obuv k ochraně před provlhnutím a skvrnami

Způsob fungování

Impregnace na obuv na vodní bázi uvex nano shoe add on vytváří bezbarvý, neviditelný film na koženém nebo textilním povrchu a chrání obuv před provlhnutím a skvrnami způsobenými vodou nebo olejem.

Technologické know-how pochází z chemické nanotechnologie, avšak bez použití nanočástic: povrch obuvi se stane díky impregnaci uvex nano shoe add on tak hladký, že tekutiny jednoduše odpudí. I přesto zůstává vzhled a prodyšnost impregnovaného materiálu beze změny, ať už se jedná o surovou kůži, hladkou

useň nebo textilní svrchní materiály. Nejsou použity žádné agresivní účinné látky, které by mohly povrch obuvi poškodit.

Účinek

- Ochrana před provlhnutím: rychlost provlhnutí ošetřených kožených nebo textilních povrchů výrazně klesá, vodu a olej z povrchu odpudí.
- Zachování prodyšnosti: impregnace uvex nano shoe add on nezhoršuje prodyšnost svrchního materiálu obuvi.
- Zlepšuje výsledky čištění: povrchy obuvi ošetřené pomocí uvex nano shoe add on se dají snadno čistit, protože vodní a olejnaté skvrny nemožou vniknout hluboko do tkaniny.
- Trvale nižší opětovné úspínění: při pravidelném použití výrazně ubývá opětovné znečištění tekutinami na bázi vody/oleje.

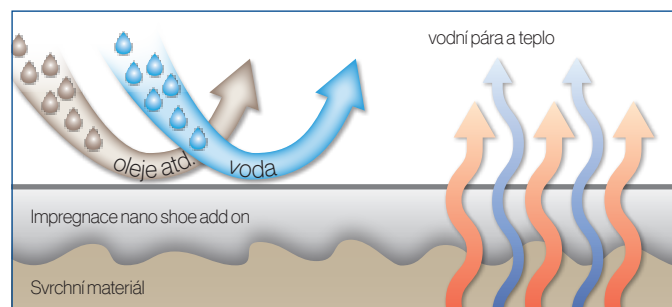
- Neviditelná nebo nepozorovaná změna povrchu: na dotek a na pohled jsou materiály díky bezbarvé impregnaci uvex nano shoe add on beze změny.

Impregnace uvex nano shoe add on neobsahuje formaldehyd a fenoly a neobsahuje nanočástice.

Použití

- Kožené, popř. textilní povrchy předtím důkladně vyčistěte
- Roztok před použitím protřepejte, pak nastříkejte na materiál tak, aby se na povrchu vytvořil tenký film (zamezte tvorbě kapek)
- Popřípadě rozetřete přebytečnou tekutinu hadříkem
- Při pokojové teplotě nechte sušit minimálně 12 hodin
- K obnovení impregnace postupujte stejně jako při prvním ošetření

Princip účinku nano shoe add on



uvex nano shoe add on

Obj. číslo 9698100

Obsah 100 ml

Objednávací jednotka ks



uvex nano shoe add in

dezinfekce do obuvi proti zápachu a plísním

Způsob fungování

Dezinfekce do obuvi uvex nano shoe add in využívá speciálně vyvinutou technologii ke kontrolovanému uvolňování účinných látek s kontinuálním dlouhodobým účinkem:

antimikrobiální účinné látky a účinné látky hubící plísně jsou v dezinfekci do obuvi „zakomponovány“ tak, aby byly bakterie a plísně aktivně a trvale eliminovány.

Toto know-how pochází z chemické nanotechnologie, aniž by ale v dezinfekci samotné byly nanočástice použity: v dezinfekci do obuvi jsou použity výhradně povolené účinné látky, které se už léta používají i v kosmetice (bez formaldehydu, fenolů).

Účinek

- Předcházení zápachu: Pravidelné používejte v nové obuvi, dezinfekce do obuvi uvex nano shoe add in chrání obuv od začátku před tvorbou zápachu. Jinak než u deodorantů, které prostě jen překrývají zápach potu, se zde bojuje proti příčině zápachu: proti bakteriím.
- Nepřetržitý boj proti zápachu: již používaná obuv se nastříkáním dezinfekce do obuvi stává zase pachově neutrální.

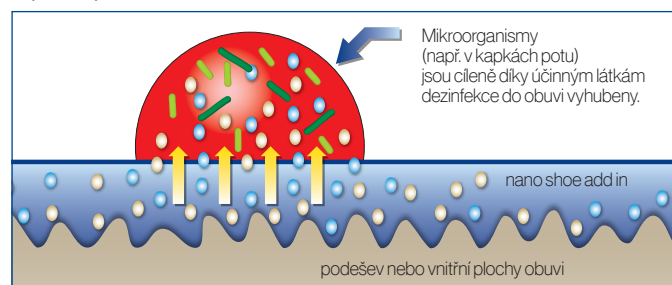
- Zabijí plísně: vláknité houby nebo kvasinky jsou nejčastějšími původci kožních onemocnění nohou („plísňové onemocnění nohou“). Dezinfekce obuvi uvex nano shoe add in hubí již stávající houby a brání jejich novému tvoření.

Použití

- Lze použít na všechny vnitřní plochy obuvi
- Vnitřek obuvi na čerstvém vzduchu postříkejte dezinfekcí obuvi uvex nano shoe add in (cca 5-10 vstříků), cca po 15 minutách sušení lze obuv zase použít
- Doporučené první ošetření u silně namáhané obuvi: třikrát týdně
- Pravidelné použití chrání trvale před tvorbou zápachu a plísní

Princip účinku dezinfekce do obuvi nano shoe add in

Kontrolované uvolňování účinných látek hubících zárodky, které vyvolávají zápach a plísně nohou



uvex nano shoe add in

Obj. číslo 9698300

Obsah 125 ml

Objednávací jednotka ks

Bezpečnostní obuv

holínky · příslušenství



94756



94766



98754

bezpečnostní holínky NORA S5 SRC

Obecné vlastnosti:

- vysoké bezpečnostní holínky z PVC

Ochranné parametry:

- bez změkčovadel, které jsou obsaženy v seznamu SVHC nařízení REACH
- rezistentní vůči olejům, tukům, pohonným látkám, luhům, kyselinám a dezinfekčním prostředkům
- s ocelovou špičkou a ocelovou mezipodešví
- zesílení špičky a paty, navíc ochrana kotníku
- antistatické

Vlastnosti zvyšující pohodlí:

- anatomicky tvarovaná kopyta chrání před únavou nohy
- výška svršku obuvi 33 cm (u velikosti 42)
- dlouhý svršek obuvi, lze individuálně zkrátit
- anatomicky tvarovaná vložka
- pomůcka k vyzouvání

nazouvací ponožka uvex Trikot

- nedráždí pokožku
- extrémně absorbuje vlhkost
- lze prát do 30 °C
- elastické

Bezpečnostní holínky NORA S5 SRC

Obj. číslo	94756	94766
Norma	EN ISO 20345:2011 S5 SRC	EN ISO 20345:2011 S5 SRC
Svrchní materiál	PVC	PVC
Velikost	37 až 48	36 až 47
Objednací jednotka	pár	pár

nazouvací ponožka uvex Trikot

Obj. číslo	98754
Velikost	39/40 až 47/48
Objednací jednotka	pár



Bezpečnostní obuv

Rychlý přehled

Obj. číslo	Kolekce	Náhradní vložka	Strana	Obj. číslo	Kolekce	Náhradní vložka	Strana
64963	uvex motion 3XL	-	301	65921	uvex 1 sport	95797	285
65001	uvex 2	95347	309	65922	uvex 1 sport	95798	285
65002	uvex 2	95348	309	65923	uvex 1 sport	95799	285
65003	uvex 2	95349	309	65924	uvex 1 sport	95790	285
65004	uvex 2	95340	309	65937	uvex 1 sport NC	95177	287
65011	uvex 2	95347	309	65938	uvex 1 sport NC	95178	287
65012	uvex 2	95348	309	65939	uvex 1 sport NC	95179	287
65013	uvex 2	95349	309	65940	uvex 1 sport	95790	285
65014	uvex 2	95340	309	65941	uvex 1 sport	95797	285
65021	uvex 2	95347	308	65942	uvex 1 sport	95798	285
65022	uvex 2	95348	308	65943	uvex 1 sport	95799	285
65023	uvex 2	95349	308	65944	uvex 1 sport	95790	285
65024	uvex 2	95340	308	65947	uvex 1 sport	95797	285
65031	uvex 2	95347	308	65948	uvex 1 sport	95798	285
65032	uvex 2	95348	308	65949	uvex 1 sport	95799	285
65033	uvex 2	95349	308	65957	uvex 1 sport NC	95177	287
65034	uvex 2	95340	308	65958	uvex 1 sport NC	95178	287
65081	uvex 2	95347	309	65959	uvex 1 sport NC	95179	287
65082	uvex 2	95348	309	65961	uvex 1 sport	95797	285
65083	uvex 2	95349	309	65962	uvex 1 sport	95798	285
65084	uvex 2	95340	309	65963	uvex 1 sport	95799	285
65091	uvex 2	95347	309	65964	uvex 1 sport	95790	285
65092	uvex 2	95348	309	65971	uvex 1 sport	95797	284
65093	uvex 2	95349	309	65972	uvex 1 sport	95798	284
65094	uvex 2	95340	309	65973	uvex 1 sport	95799	284
65101	uvex 2 construction	95347	311	65974	uvex 1 sport	95790	284
65102	uvex 2 construction	95348	311	65980	uvex 1 sport	95790	284
65103	uvex 2 construction	95349	311	65987	uvex 1 sport	95797	284
65121	uvex 2 construction	95347	311	65988	uvex 1 sport	95798	284
65122	uvex 2 construction	95348	311	65989	uvex 1 sport	95799	284
65123	uvex 2 construction	95349	311	65991	uvex 1 sport	95797	284
65131	uvex 2 construction	95347	311	65992	uvex 1 sport	95798	284
65132	uvex 2 construction	95348	311	65993	uvex 1 sport	95799	284
65133	uvex 2 construction	95349	311	65994	uvex 1 sport	95790	284
65201	uvex 2 MACSOLE®	95347	307	68232	uvex 1 G2 planet	-	274
65202	uvex 2 MACSOLE®	95348	307	68242	uvex 1 G2 planet	-	274
65203	uvex 2 MACSOLE®	95349	307	68267	uvex 1 G2	94907	278
65204	uvex 2 MACSOLE®	95340	307	68268	uvex 1 G2	94908	278
65211	uvex 2 MACSOLE®	95347	307	68280	uvex 1 G2	94900	278
65212	uvex 2 MACSOLE®	95348	307	68287	uvex 1 G2	94907	278
65213	uvex 2 MACSOLE®	95349	307	68288	uvex 1 G2	94908	278
65214	uvex 2 MACSOLE®	95340	307	68289	uvex 1 G2	94909	278
65221	uvex 2 MACSOLE®	95347	306	68290	uvex 1 G2	94900	278
65222	uvex 2 MACSOLE®	95348	306	68297	uvex 1 G2	94907	278
65223	uvex 2 MACSOLE®	95349	306	68298	uvex 1 G2	94908	278
65224	uvex 2 MACSOLE®	95340	306	68299	uvex 1 G2	94909	278
65231	uvex 2 MACSOLE®	95347	306	68300	uvex 1 G2	94900	279
65232	uvex 2 MACSOLE®	95348	306	68307	uvex 1 G2	94907	279
65233	uvex 2 MACSOLE®	95349	306	68308	uvex 1 G2	94908	279
65234	uvex 2 MACSOLE®	95340	306	68309	uvex 1 G2	94909	279
65241	uvex 2 STX MACSOLE®	95347	305	68310	uvex 1 G2	94900	278
65242	uvex 2 STX MACSOLE®	95348	305	68317	uvex 1 G2	94907	278
65243	uvex 2 STX MACSOLE®	95349	305	68318	uvex 1 G2	94908	278
65251	uvex 2 STX MACSOLE®	95347	305	68319	uvex 1 G2	94909	278
65252	uvex 2 STX MACSOLE®	95348	305	68329	uvex 1 G2	94909	278
65253	uvex 2 STX MACSOLE®	95349	305	68330	uvex 1 G2	94900	279
65281	uvex 2 MACSOLE®	95347	307	68337	uvex 1 G2	94907	279
65282	uvex 2 MACSOLE®	95348	307	68338	uvex 1 G2	94908	279
65283	uvex 2 MACSOLE®	95349	307	68339	uvex 1 G2	94909	279
65284	uvex 2 MACSOLE®	95340	307	68341	uvex 1 G2	94907	276
65291	uvex 2 MACSOLE®	95347	307	68342	uvex 1 G2	94908	276
65292	uvex 2 MACSOLE®	95348	307	68343	uvex 1 G2	94909	276
65293	uvex 2 MACSOLE®	95349	307	68344	uvex 1 G2	94900	276
65294	uvex 2 MACSOLE®	95340	307	68361	uvex 1 G2	94907	276
65303	uvex 2 MACSOLE®	95349	306	68362	uvex 1 G2	94908	276
65311	uvex 2 MACSOLE®	95347	306	68363	uvex 1 G2	94909	276
65312	uvex 2 MACSOLE®	95348	306	68364	uvex 1 G2	94900	276
65313	uvex 2 MACSOLE®	95349	306	68371	uvex 1 G2	94907	276
65657	uvex 1	95347	289	68372	uvex 1 G2	94908	276
65658	uvex 1	95348	289	68373	uvex 1 G2	94909	276
65659	uvex 1	95349	289	68374	uvex 1 G2	94900	276
65667	uvex 1	95347	290	68381	uvex 1 G2	94907	277
65668	uvex 1	95348	290	68382	uvex 1 G2	94908	277
65669	uvex 1	95349	290	68383	uvex 1 G2	94909	277
65671	uvex 1 x-tended support	95347	295	68384	uvex 1 G2	94900	277
65672	uvex 1 x-tended support	95348	295	68391	uvex 1 G2	94907	277
65673	uvex 1 x-tended support	95349	295	68392	uvex 1 G2	94908	277
65681	uvex 1 x-tended support	95347	294	68393	uvex 1 G2	94909	277
65682	uvex 1 x-tended support	95348	294	68394	uvex 1 G2	94900	277
65683	uvex 1 x-tended support	95349	294	68401	uvex 1 G2	94907	277
65807	uvex 1 sport white	95797	286	68402	uvex 1 G2	94908	277
65808	uvex 1 sport white	95798	286	68403	uvex 1 G2	94909	277
65809	uvex 1 sport white	95799	286	68420	uvex 1 G2	94900	275
65817	uvex 1 sport white	95797	286	68427	uvex 1 G2	94907	275
65818	uvex 1 sport white	95798	286	68428	uvex 1 G2	94908	275
65819	uvex 1 sport white	95799	286	68429	uvex 1 G2	94909	275
65821	uvex 1 sport white	95797	286	68430	uvex 1 G2	94900	275
65822	uvex 1 sport white	95798	286	68437	uvex 1 G2	94907	275
65823	uvex 1 sport white	95799	286	68438	uvex 1 G2	94908	275
65901	uvex 1 sport	95797	285	68439	uvex 1 G2	94909	275
65902	uvex 1 sport	95798	285	68440	uvex 1 G2	94900	275
65903	uvex 1 sport	95799	285	68447	uvex 1 G2	94907	275
65904	uvex 1 sport	95790	285	68448	uvex 1 G2	94908	275

Obj. číslo	Kolekce	Náhradní vložka	Strana	Obj. číslo	Kolekce	Náhradní vložka	Strana
68449	uvex 1 G2	94909	275	84039	uvex quatro pro		331
68450	uvex 1 G2	94900	275	84062	uvex quatro STX	95954	330
68457	uvex 1 G2	94907	275	84072	uvex quatro STX		330
68458	uvex 1 G2	94908	275	84261	uvex 1 business	95157	298
68459	uvex 1 G2	94909	275	84262	uvex 1 business	95158	298
68460	uvex 1 G2	94900	280	84263	uvex 1 business	95159	298
68467	uvex 1 G2	94907	280	84271	uvex 1 business	95157	298
68468	uvex 1 G2	94908	280	84272	uvex 1 business	95158	298
68469	uvex 1 G2	94909	280	84273	uvex 1 business	95159	298
68470	uvex 1 G2	94900	280	84281	uvex 1 business	95157	298
68477	uvex 1 G2	94907	280	84282	uvex 1 business	95158	298
68478	uvex 1 G2	94908	280	84283	uvex 1 business	95159	298
68479	uvex 1 G2	94909	280	84301	uvex 1 business	95157	299
68480	uvex 1 G2	94900	280	84302	uvex 1 business	95158	299
68487	uvex 1 G2	94907	280	84303	uvex 1 business	95159	299
68488	uvex 1 G2	94908	280	84481	uvex 1 business	95157	299
68489	uvex 1 G2	94909	280	84482	uvex 1 business	95158	299
68490	uvex 1 G2	94900	281	84483	uvex 1 business	95159	299
68497	uvex 1 G2	94907	281	84491	uvex 1 business	95157	299
68498	uvex 1 G2	94908	281	84492	uvex 1 business	95158	299
68499	uvex 1 G2	94909	281	84493	uvex 1 business	95159	299
68500	uvex 1 G2	94900	281	84697	uvex 1 business	95157	298
68507	uvex 1 G2	94907	281	84698	uvex 1 business	95158	298
68508	uvex 1 G2	94908	281	84699	uvex 1 business	95159	298
68509	uvex 1 G2	94909	281	85117	uvex 1 x-tended support	95347	293
68721	uvex 3	94907	329	85118	uvex 1 x-tended support	95348	293
68722	uvex 3	94908	329	85119	uvex 1 x-tended support	95349	293
68723	uvex 3	94909	329	85127	uvex 1 x-tended support	95347	293
68731	uvex 3	94907	329	85128	uvex 1 x-tended support	95348	293
68732	uvex 3	94908	329	85129	uvex 1 x-tended support	95349	293
68733	uvex 3	94909	329	85141	uvex 1 x-tended support	95347	294
68741	uvex 3	94907	328	85142	uvex 1 x-tended support	95348	294
68742	uvex 3	94908	328	85143	uvex 1 x-tended support	95349	294
68743	uvex 3	94909	328	85161	uvex 1 x-tended support	95347	295
69061	uvex 2 trend	95187	322	85162	uvex 1 x-tended support	95348	295
69062	uvex 2 trend	95188	322	85163	uvex 1 x-tended support	95349	295
69063	uvex 2 trend	95189	322	85171	uvex 1 x-tended support	95347	295
69077	uvex 2 trend	95187	323	85172	uvex 1 x-tended support	95348	295
69078	uvex 2 trend	95188	323	85173	uvex 1 x-tended support	95349	295
69079	uvex 2 trend	95189	323	85191	uvex 1 x-tended support	95347	294
69081	uvex 2 trend	95187	323	85192	uvex 1 x-tended support	95348	294
69082	uvex 2 trend	95188	323	85193	uvex 1 x-tended support	95349	294
69083	uvex 2 trend	95189	323	85361	uvex 1 x-tended support	95347	294
69097	uvex 2 trend	95187	324	85362	uvex 1 x-tended support	95348	294
69098	uvex 2 trend	95188	324	85363	uvex 1 x-tended support	95349	294
69099	uvex 2 trend	95189	324	85420	uvex 1	95340	289
69341	uvex 2 trend	95187	325	85427	uvex 1	95347	289
69342	uvex 2 trend	95188	325	85428	uvex 1	95348	289
69343	uvex 2 trend	95189	325	85429	uvex 1	95349	289
69347	uvex 2 trend	95187	325	85430	uvex 1	95340	289
69348	uvex 2 trend	95188	325	85437	uvex 1	95347	289
69349	uvex 2 trend	95189	325	85438	uvex 1	95348	289
69351	uvex 2 trend	95187	325	85439	uvex 1	95349	289
69352	uvex 2 trend	95188	325	85440	uvex 1	95340	290
69353	uvex 2 trend	95189	325	85447	uvex 1	95347	290
69357	uvex 2 trend	95187	325	85448	uvex 1	95348	290
69358	uvex 2 trend	95188	325	85449	uvex 1	95349	290
69359	uvex 2 trend	95189	325	85450	uvex 1	95340	290
69361	uvex 2 trend	95187	322	85457	uvex 1	95347	290
69362	uvex 2 trend	95188	322	85458	uvex 1	95348	290
69363	uvex 2 trend	95189	322	85459	uvex 1	95349	290
69367	uvex 2 trend	95187	322	85467	uvex 1	95347	292
69368	uvex 2 trend	95188	322	85468	uvex 1	95348	292
69369	uvex 2 trend	95189	322	85469	uvex 1	95349	292
69371	uvex 2 trend	95187	323	85477	uvex 1	95347	292
69372	uvex 2 trend	95188	323	85478	uvex 1	95348	292
69373	uvex 2 trend	95189	323	85479	uvex 1	95349	292
69377	uvex 2 trend	95187	323	85607	uvex 1 dámské	95347	291
69378	uvex 2 trend	95188	323	85608	uvex 1 dámské	95348	291
69379	uvex 2 trend	95189	323	85617	uvex 1 dámské	95347	291
69381	uvex 2 trend	95187	323	85618	uvex 1 dámské	95348	291
69382	uvex 2 trend	95188	323	85627	uvex 1 dámské	95347	291
69383	uvex 2 trend	95189	323	85628	uvex 1 dámské	95348	291
69397	uvex 2 trend	95187	324	85647	uvex 1 dámské	95347	291
69398	uvex 2 trend	95188	324	85648	uvex 1 dámské	95348	291
69399	uvex 2 trend	95189	324	94756	Príslušenství	-	341
69461	uvex 2 trend	95187	322	94766	Príslušenství	-	341
69462	uvex 2 trend	95188	322	94900	vyjimatelné vložky	-	338
69463	uvex 2 trend	95189	322	94907	vyjimatelné vložky	-	338
69477	uvex 2 trend	95187	323	94908	vyjimatelné vložky	-	338
69478	uvex 2 trend	95188	323	94909	vyjimatelné vložky	-	338
69479	uvex 2 trend	95189	323	95041	uvex 2 xenova®	95347	315
69497	uvex 2 trend	95187	324	95042	uvex 2 xenova®	95348	315
69498	uvex 2 trend	95188	324	95043	uvex 2 xenova®	95349	315
69499	uvex 2 trend	95189	324	95047	uvex 2 xenova®	95347	315
69788	uvex motion style	95956	300	95048	uvex 2 xenova®	95348	315
69798	uvex motion style	95956	300	95049	uvex 2 xenova®	95349	315
69898	uvex motion style	95956	300	95057	uvex 2 xenova®	95347	316
69988	uvex motion style	95956	300	95058	uvex 2 xenova®	95348	316
84002	uvex quatro pro	95954	331	95059	uvex 2 xenova®	95349	316
84012	uvex quatro pro	95954	331	95061	uvex 2 xenova®	95347	318
84022	uvex quatro pro	95954	331	95062	uvex 2 xenova®	95348	318
84032	uvex quatro pro	95954	331				



Obj. číslo	Kolekce	Náhradní vložka	Strana
95063	uvex 2 xenova®	95349	318
95067	uvex 2 xenova®	95347	318
95068	uvex 2 xenova®	95348	318
95069	uvex 2 xenova®	95349	318
95071	uvex 2 xenova®	95347	319
95072	uvex 2 xenova®	95348	319
95073	uvex 2 xenova®	95349	319
95077	uvex 2 xenova®	95347	319
95078	uvex 2 xenova®	95348	319
95079	uvex 2 xenova®	95349	319
95087	uvex 2 xenova®	95347	317
95088	uvex 2 xenova®	95348	317
95089	uvex 2 xenova®	95349	317
95157	vyjimatelné vložky	-	338
95158	vyjimatelné vložky	-	338
95159	vyjimatelné vložky	-	338
95177	vyjimatelné vložky	-	338
95178	vyjimatelné vložky	-	338
95179	vyjimatelné vložky	-	338
95187	vyjimatelné vložky	-	338
95188	vyjimatelné vložky	-	338
95189	vyjimatelné vložky	-	338
95281	vyjimatelné vložky	-	339
95282	vyjimatelné vložky	-	339
95283	vyjimatelné vložky	-	339
95284	vyjimatelné vložky	-	339
95285	vyjimatelné vložky	-	339
95286	vyjimatelné vložky	-	339
95287	vyjimatelné vložky	-	339
95288	vyjimatelné vložky	-	339
95289	vyjimatelné vložky	-	339
95340	vyjimatelné vložky	-	338
95347	vyjimatelné vložky	-	338
95348	vyjimatelné vložky	-	338
95349	vyjimatelné vložky	-	338
95531	uvex 2 xenova®	95347	315
95532	uvex 2 xenova®	95348	315
95533	uvex 2 xenova®	95349	315
95537	uvex 2 xenova®	95347	315
95538	uvex 2 xenova®	95348	315
95539	uvex 2 xenova®	95349	315
95547	uvex 2 xenova®	95347	316
95548	uvex 2 xenova®	95348	316
95549	uvex 2 xenova®	95349	316
95551	uvex 2 xenova®	95347	318
95552	uvex 2 xenova®	95348	318
95553	uvex 2 xenova®	95349	318
95557	uvex 2 xenova®	95347	318
95558	uvex 2 xenova®	95348	318
95559	uvex 2 xenova®	95349	318
95561	uvex 2 xenova®	95347	319
95562	uvex 2 xenova®	95348	319
95563	uvex 2 xenova®	95349	319
95567	uvex 2 xenova®	95347	319
95568	uvex 2 xenova®	95348	319
95569	uvex 2 xenova®	95349	319
95577	uvex 2 xenova®	95347	317
95578	uvex 2 xenova®	95348	317
95579	uvex 2 xenova®	95349	317
95581	uvex 2 xenova®	95347	316
95582	uvex 2 xenova®	95348	316
95583	uvex 2 xenova®	95349	316
95591	uvex 2 xenova®	95347	315
95592	uvex 2 xenova®	95348	315
95593	uvex 2 xenova®	95349	315
95597	uvex 2 xenova®	95347	315
95598	uvex 2 xenova®	95348	315
95599	uvex 2 xenova®	95349	315
95607	uvex 2 xenova®	95347	316
95608	uvex 2 xenova®	95348	316
95609	uvex 2 xenova®	95349	316
95641	uvex 2 xenova®	95347	318
95642	uvex 2 xenova®	95348	318
95643	uvex 2 xenova®	95349	318
95647	uvex 2 xenova®	95347	318
95648	uvex 2 xenova®	95348	318
95649	uvex 2 xenova®	95349	318
95661	uvex 2 xenova®	95347	319
95662	uvex 2 xenova®	95348	319
95663	uvex 2 xenova®	95349	319
95667	uvex 2 xenova®	95347	319
95668	uvex 2 xenova®	95348	319
95669	uvex 2 xenova®	95349	319
95687	uvex 2 xenova®	95347	317
95688	uvex 2 xenova®	95348	317
95689	uvex 2 xenova®	95349	317
95691	uvex 2 xenova®	95347	319
95692	uvex 2 xenova®	95348	319
95693	uvex 2 xenova®	95349	319
95790	vyjimatelné vložky	-	338
95797	vyjimatelné vložky	-	338
95798	vyjimatelné vložky	-	338

Obj. číslo	Kolekce	Náhradní vložka	Strana
95799	vyjimatelné vložky	-	338
95954	vyjimatelné vložky	-	339
95956	vyjimatelné vložky	-	339
9698100	uvex nano shoe add on	-	340
9698300	uvex nano shoe add in	-	340
98754	Príslušenství	-	341



Další informace
najdete na
uvex-academy.com

Prakticky orientovaný seminář pomáhá s úkolem, jak pomoci analýzy nebezpečí definovat a vybrat výbavu nezbytnou pro ochranu zaměstnance a vhodnou ochranu nohou

- předání základů pro oblasti použití osobních ochranných prostředků v oblasti ochrany nohou
- informace o normách, rozdíly mezi základními a doplňkovými požadavky a jejich oblasti použití
- popis označení ochrany nohou a význam různých kódů
- identifikace a posouzení rizik, vyhotovení analýzy ohrožení a odvození nezbytné výbavy
- nauka o materiálech, výrobní postupy a oblasti použití, mj.
 - svrchní materiály/materiály podšívky
 - podešve
 - tužinka
 - vložka s odolností proti propíchnutí

- výběr vhodné ochrany nohou pro oblast použití

Cílová skupina

Zaměstnanci podniku, kteří jsou odpovědní za podnikovou bezpečnost zaměstnanců a ochranu zdraví při práci, např. bezpečnostní technici, specializovaní nákupčí a členové podnikové rady



Další informace a přihlášky na uvex-academy.de,
telefonicky na **+49 911 9736-1710** nebo na academy@uvex.de

