



Calzado de protección



uvex

protecting planet

Para dar visibilidad a su propia misión de incrementar la sostenibilidad, uvex ha establecido la etiqueta **protecting planet**.

protecting planet es más que una etiqueta para uvex. Sobre la base del eslogan de la marca **protecting people** se emite una promesa: englobar las tres columnas de la sostenibilidad, **ecología**, **economía** y **compromiso social**, de forma responsable en todas las áreas de la empresa.

Por ello, uvex comprueba, evalúa y optimiza de forma integral todos los pasos de la cadena de valor completa cuyo resultado es el producto más sostenible posible.



uvex 1 G2 planet

Un componente importante de la gama de productos de la **serie planet** es el **uvex 1 G2 planet**.



protecting planet

by using bio-based material //
by using recycled material //
by using no harmful substances

El material exterior de los zapatos de protección está fabricado íntegramente en poliéster reciclado de botellas PET. La plantilla textil antiperforación también está 100 % fabricada de fibras recicladas. Para la capa superior de refuerzo TPR se utiliza un 40 % de TPU reciclada. El forro Distance-Mesh del zapato se compone en un 52 % de poliéster reciclado y un 18 % de fibras de bambú. La plantilla de confort climático intercambiable también está fabricada íntegramente de espuma de poliuretano y poliéster reciclados. Los zapatos de protección, al completo, se fabrican sin sustancias perjudiciales según la lista de sustancias nocivas prohibidas.



protecting planet

by using environmentally-friendly packaging

Todas las cajas del calzado uvex están fabricadas en un 90 % con cartón reciclado. Se utiliza un 100 % de papel de seda reciclado; las instrucciones de uso también son 100 % de papel reciclado.



protecting planet

by reducing waste //
by reducing CO₂ emissions

La planta de uvex de la ciudad italiana de Ceva se ha adaptado por completo desde hace unos años al uso de la energía y el gas verdes, y desde 2017 está certificada conforme al sistema de gestión medioambiental ISO 14001. Además, la planta utiliza energía renovable con una instalación fotovoltaica. uvex se centra especialmente en la prevención de residuos. Por ejemplo, hace algunos años se introdujeron cambios en las formas de la suela, lo que permitió reducir significativamente los residuos. También se optimiza continuamente el proceso de limpieza e inyección. Además, desde hace algún tiempo se recogen los residuos de PU, se procesan como granulado y se reutilizan. Para la suela de TPU del uvex 1 G2 planet se utiliza hasta un 10 % de residuos de PU reprocesados de la propia producción.



Calzado de protección para las máximas exigencias

Centro de competencias de calzado de protección uvex

**Innovación:**

Una de las instalaciones de producción más modernas de Europa

Celda de rugosidad láser para contornos rugosos óptimos y de alta calidad, para una adherencia óptima de la suela.

Centro de competencias de uvex de protección de los pies en Ceva (CN), Italia

La competencia de desarrollo, los sistemas de producción robotizados más modernos y las estructuras de proceso optimizadas para el cumplimiento de los estándares ecológicos más estrictos garantizan la elevada calidad y durabilidad de nuestros zapatos de protección.

La fabricación en Italia, en una de las instalaciones de producción de calzado de protección más modernas de Europa, garantiza una producción eficiente y sostenible y reduce la distancia entre el fabricante y el usuario.

Conocimientos técnicos

- fabricación de calzado de protección uvex con inyección directa de suela de poliuretano, poliuretano termoplástico y goma
- tecnologías de producción innovadoras, por ejemplo, para el uso de propiedades de rebound (retorno de la energía)
- cuatro máquinas automáticas de inyección directa de suela DESMA para la producción de las suelas uvex, tres de ellas con el sistema DESMA AMIR (gestión automatizada de materiales con robot integrado)
- laboratorio de pruebas ampliamente equipado para la garantía de la calidad y la producción, así como para el desarrollo de productos

**Especialización:**

Inyección directa de la suela del calzado de protección uvex

Made in uvex
Made in Italy

Sostenibilidad

- uso exclusivo de energía y gas verdes
- uso de energía solar ecológica (instalación fotovoltaica desde 2011)
- gestión de residuos de PUR para reciclar y ahorrar residuos de poliuretano
- uso de productos antiadherentes con base acuosa (confirmados por numerosas autorizaciones de la industria del automóvil y la distribución)

Certificaciones

- sistema de gestión de calidad certificado ISO 9001 (desde 2003)
- sistema de gestión medioambiental certificado ISO 14001 (desde 2017, primer certificado del grupo uvex safety)
- sistema de gestión de la seguridad laboral certificado ISO 45001 (desde 2020, que reemplaza la certificación OHSAS 18001)

Competencias de la sede central de uvex en Fürth, Alemania

- diseño y desarrollo de productos
- biomecánica
- construcción de modelos y prototipos
- asistencia de calidad y fabricación internacional
- gestión de la cadena de suministro
- tramitación comercial
- ingeniería de procesos
- formación, gestión de productos y marketing

Responsabilidad:

Uso de energías renovables y de electricidad y gas que no generan emisiones de CO₂



Calzado de protección

Áreas de aplicación: exigencia baja · exigencia media · exigencia alta



Exigencia baja

Áreas de aplicación

Las aplicaciones de exigencia baja abarcan todos los ámbitos en los que se trabaja especialmente en interiores y no se exige demasiado de las propiedades físicas de la suela. Algunos ejemplos son los puestos de trabajo de montaje y los ámbitos de almacenamiento y logística.



Exigencia media

Áreas de aplicación

Las aplicaciones de exigencia media tienen lugar generalmente en cambios de exterior a interior y los requisitos de robustez de la suela son mucho mayores. Los usuarios habituales son los empleados de un oficio artesanal, empleados del sector público y de la industria química.



Exigencia alta

Áreas de aplicación

Las aplicaciones de exigencia alta deben hacer frente a numerosos requisitos en cuanto a durabilidad y estabilidad debido a las influencias externas sobre el zapato. En particular, se encuentran en la industria de maquinaria pesada y en el ámbito de la construcción, especialmente en tareas de ingeniería civil.

Calzado de protección

Sistema de diferentes anchos de uvex

Sistema de diferentes anchos de uvex

En el calzado de protección, se llama sistema de diferentes anchos a la oferta de un mismo modelo de zapato de la misma talla en diferentes anchos. Estos diferentes anchos se miden en la parte más ancha del pie. Para ello se determina el perímetro del pie en la zona situada entre la articulación del dedo gordo y el dedo meñique y, alternativamente, se podrá medir la anchura del pie en este lugar (proyección).

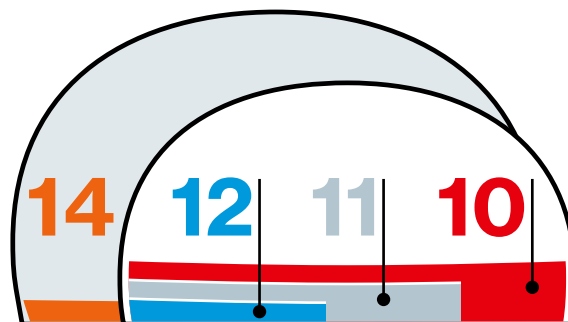
La clasificación de las tallas y de las dimensiones correspondientes la encontrará en la siguiente tabla (todas las medidas se indican en mm):



Tallas de uvex	Longitud del pie	Talla UK	Ancho 10 Perímetro	Ancho 11 (estándar) Perímetro	Ancho 12 Perímetro	Ancho 14 Perímetro
35	217	3	216,5	222,5	228,5	240,5
36	225	3,5	221	227	233	245
37	232	4	225,5	231,5	237,5	249,5
38	240	5	230	236	242	254
39	247	6	234,5	240,5	246,5	258,5
40	255	6,5	239	245	251	263
41	262	7	243,5	249,5	255,5	267,5
42	270	8	248	254	260	272
43	277	9	252,5	258,5	264,5	276,5
44	285	10	257	263	269	281
45	292	10,5	261,5	267,5	273,5	285,5
46	300	11	266	272	278	290
47	307	12	270,5	276,5	282,5	294,5
48	315	13	275	281	287	299
49	322	14	279,5	285,5	291,5	303,5
50	330	14,5	284	290	296	308
51	337	15	288,5	294,5	300,5	312,5
52	345	16	293	299	305	317

Todas las medidas se indican en mm

Conociendo la longitud de pie del usuario, puede consultar en la tabla el ancho correspondiente.



App para selección de tallas de uvex

En el calzado de protección es especialmente importante seleccionar la talla adecuada para que la protección sea óptima. Además, el confort de uso solo se puede garantizar si la adaptación es perfecta. Dependiendo del fabricante, las tallas pueden variar. Con la aplicación para seleccionar la talla de uvex, puede determinar la talla y el ancho correctos del calzado uvex para conseguir una experiencia de uso perfecta y sin molestias en el trabajo diario.



Calzado de protección

Resumen de los pictogramas

clima zone

uvex climazone

uvex climazone es nuestro innovador sistema de gestión climática en productos uvex de la cabeza a los pies.

La combinación de las competencias de uvex en la investigación, el desarrollo de productos y el uso de tecnologías de materiales y de procesamiento inteligentes da como resultado un sistema de productos único en cuanto a la climatización, como el calzado de protección.

bionom x

uvex bionom x

Sobre la base de la biomecánica, uvex ha definido un enfoque único para el diseño del calzado de protección. Esto se refleja en líneas visibles y comunes que optimizan la interacción entre el pie, el empeine del calzado, la suela y el suelo, y permiten un rendimiento y comodidad excepcionales para todas las aplicaciones.

**ESD**

ESD se refiere a la disipación controlada de energía electrostática, que puede dañar componentes electrónicos o causar explosiones en caso de producirse una descarga no controlada. El calzado de protección identificado con el símbolo ESD cumple las directivas ESD con una resistencia de puesta a tierra inferior a 35 megaohmios. Para obtener una explicación más detallada, vaya a la página 269.

**Sin silicona**

Ciertos materiales como la silicona, los suavizantes o similares pueden afectar a la adhesión de la pintura en las superficies. Los materiales de las suelas de los zapatos con esta identificación han sido probados y autorizados por la industria automovilística.

**uvex medicare**

uvex medicare identifica el calzado de protección certificado para la adaptación ortopédica o para calzado conforme a la norma alemana DGUV regla 112-191 y/o a la norma austriaca ÖNORM Z 1259.

**uvex construction**

Especialmente adecuado para su uso en la industria de la construcción.

**Hormas de mujer y de hombre uvex**

Para que los usuarios y las usuarias disfruten de un ajuste perfecto del calzado de protección, es necesario tener en cuenta las exigencias específicas de los pies de los hombres y de las mujeres. El calzado de protección marcado con estos símbolos se ha fabricado con una horma para mujeres en las tallas 35 a 40.



Sistema de ajuste BOA®.

El sistema de ajuste BOA® ofrece soluciones de alto rendimiento perfectamente adaptadas al ámbito de aplicación, que se utilizan en productos de diferentes categorías (deporte, protección laboral y en el ámbito médico). Consiste en un dial microajustable, un cordón ligero pero extremadamente resistente y guías de cordón de baja fricción.

Beneficios de BOA®.

Rendimiento gracias al ajuste.

Adaptación perfecta y precisa, rápido y sin esfuerzo. También se pueden realizar ajustes mínimos de forma rápida y sencilla durante el trabajo y así poder concentrarse por completo en la tarea a realizar.

Confianza en cada situación.

Nuestro sistema de ajuste BOA® es muy robusto y ha sido probado bajo las condiciones más duras. Funciona de manera segura, de modo que se puede mantener la concentración en todo momento sin tener que quitarse el calzado.

Seguro.

Los cordones de precisión de BOA® se encuentran dentro de la unidad del dial, por lo que no pueden enredarse ni desatarse solos.

Ajuste de por vida con Boa®.

Los diales y los cordones de BOA® cuentan con una garantía de vida útil que asegura su durabilidad durante el mismo tiempo que los productos en los que estén integrados.

Cómo funciona.



Empujar para activar



Girar para apretar



Tirar para liberar



sympatex®

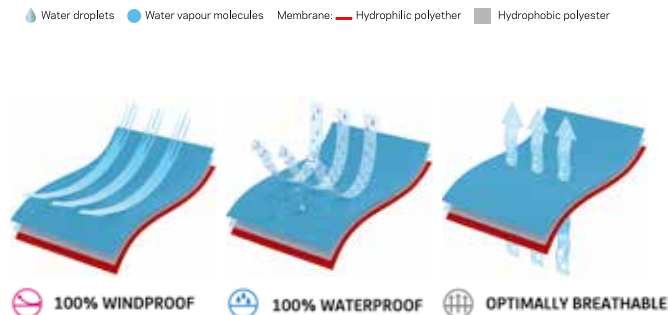
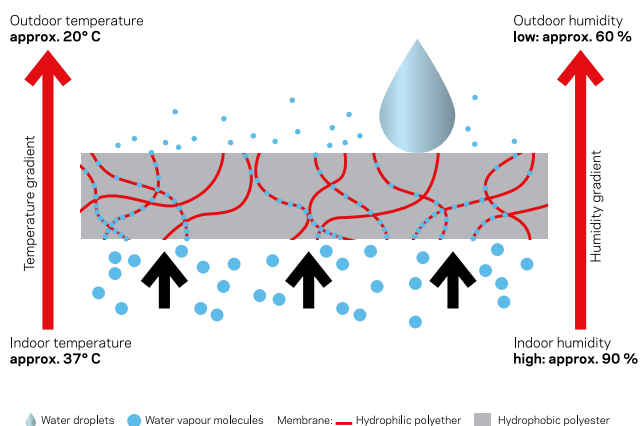
Comodidad óptima para cualquier clima: impermeable, transpirable, resistente al viento

No hay nada más desagradable que tener la ropa y los zapatos fríos. Por eso, sympatex ha desarrollado una membrana especial que absorbe el vapor de agua y lo dirige hacia el exterior. De este modo, el pie permanece siempre caliente y seco, incluso en situaciones extremas.

Lo mejor de todo: Cuanto mayor sea la actividad física, más eficaz será el funcionamiento de la membrana sympatex. Además, los zapatos con membrana sympatex actúan como una protección eficaz contra el frío y la lluvia.

- 100% WATERPROOF
- RECYCLABLE & RECYCLED
- 100% WINDPROOF
- PFC-FREE
- OPTIMALLY BREATHABLE
- PTFE-FREE
- DURABLE
- CO2 NEUTRAL


www.sympatex.com



Calzado de protección

Normas · Identificaciones

Identificación en el calzado

Marca del fabricante	uvex	Marca CE
Tipo de marca del fabricante	CE	Talla
Número de la norma europea aplicable	91 8543.8 42 	Fecha de fabricación
Símbolo de la función de protección	EN ISO 20345:2011 S1 SRC	Número de artículo
	Made/Produziert in Italy for/für UVEX ARBEITSSCHUTZ GMBH Würzburger Str. 181-189 D-90766 Fürth, Germany	Dirección postal del fabricante

Requisitos básicos y adicionales para, por ejemplo, calzado de cuero	Calzado de protección EN ISO 20345	Calzado de trabajo EN ISO 20347
Requisitos básicos para calzado y resistencia de la puntera a los impactos	SB 200 julios	OB ningún requisito
Requisitos adicionales: Zona del talón cerrada, antiestático, absorción de energía en la zona del talón, resistencia a los combustibles	S1	O1 (sin resistencia a los combustibles)
Requisitos adicionales: como los anteriores, adicionalmente entrada y absorción de agua	S2	O2
Requisitos adicionales: como los anteriores, adicionalmente antiperforación*, suela perfilada	S3	O3
Requisitos básicos y adicionales para, por ejemplo, calzado de PVC o de PU		
Requisitos básicos para calzado y resistencia de la puntera a los impactos	SB 200 julios	OB ningún requisito
Requisitos adicionales: Antiestático, absorción de energía en la zona del talón, resistencia a los combustibles, antiperforación*, suela perfilada	S5	O5

La selección del calzado adecuado se basa en el tipo de riesgo. En todos los zapatos pueden ser necesarios requisitos adicionales (p. ej., requisitos sobre el aislamiento contra el frío o el calor, antiperforación o la resistencia eléctrica de ESD). En este caso, se debe que marcar debidamente el zapato.
Los principios de prueba de todos los requisitos generales y adicionales están fijados en la norma EN ISO 20344.

Se tiene que cumplir uno de los tres requisitos para poder marcarlo en el calzado.

Identif.	Medios de prueba	Condición de prueba	Coefficiente de fricción
SRA	Antideslizante en suelos de baldosas de cerámica con Solución de lauril sulfato de sodio NaLS	Deslizamiento hacia adelante del talón Deslizamiento plano hacia adelante	no menos de 0,28 no menos de 0,32
SRB	Características antideslizantes en suelos de acero con glicerina	Deslizamiento hacia adelante del talón Deslizamiento plano hacia adelante	no menos de 0,13 no menos de 0,18
SRC	Antideslizante en suelos de baldosas de cerámica con dodecilsulfato sódico y en suelos de acero con glicerina	Incluye todas las condiciones de prueba nombradas en a. y b.	

Requisitos adicionales para usos especiales con los símbolos correspondientes (resumen)

SÍMBOLO	RIESGO CUBIERTO	EN ISO 20345					EN ISO 20347			
		SB	S1	S2	S3	S5	OB	O1	O2	O3
-	Requisito general									
P	Antiperforación *									
A	Zapatos antiestáticos									
E	Absorción de energía en la zona del talón									
HI	Aislamiento contra el calor									
CI	Aislamiento contra el frío									
WRU	Resistencia de la parte superior del zapato a la entrada y absorción de agua									
HRO	Comportamiento de la suela frente al calentamiento por contacto (+300 °C/min)									
WR	Estanqueidad del zapato									
M	Protección de la parte central del pie									
FO	Resistencia al aceite y a la gasolina									

 Cumple los requisitos obligatorios  Puede cumplir el requisito, pero no es obligatorio

A finales de 2021/22 se publicará una revisión de la serie de normas EN ISO 20344 y siguientes. Si tiene alguna pregunta sobre cambios o adiciones pendientes, póngase en contacto con su representante de ventas.

Calzado de protección

Normas · Identificaciones ESD

* Antiperforación

Atención: Tenga en cuenta que la resistencia a las perforaciones de este zapato se determinó en el laboratorio usando una aguja de prueba sin punta de 4,5 mm de diámetro y una fuerza de 1100 N. Una mayor fuerza o una aguja más fina pueden aumentar el riesgo de perforaciones. En estos casos es necesario tener en cuenta medidas preventivas alternativas.

Actualmente, hay disponibles dos tipos de plantillas antiperforación para el calzado de los EPI. Materiales metálicos y no metálicos. Ambas cumplen los requisitos mínimos de resistencia a las perforaciones de las normas indicadas en el calzado, pero cada una ofrece ventajas y desventajas adicionales, incluidas las siguientes:

Metal: la forma del objeto/riesgo puntiagudo (p.ej. diámetro, geometría, grado de afilamiento) la deteriora menos. A causa de las limitaciones en la producción de calzado, no cubre completamente la suela del zapato.

No metal: puede ser más ligera y flexible y cubre una superficie mayor en comparación con el metal, pero la resistencia a las perforaciones se ve más afectada por la forma del objeto/riesgo puntiagudo (p.ej. diámetro, geometría, grado de afilamiento).

Para obtener más información sobre el tipo de plantilla antiperforación de sus zapatos, póngase en contacto con el fabricante o con el proveedor tal y como se indica en la información del usuario.

Electrostático

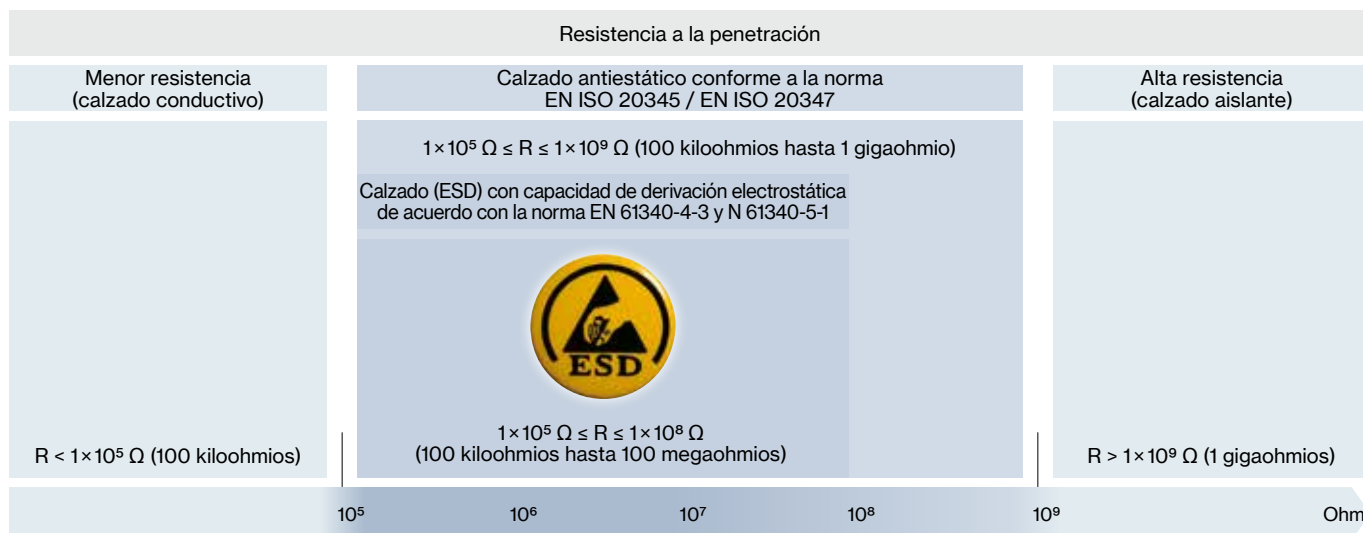
El control de cargas electrostáticas no deseadas juega un papel importante en la industria. Cada vez más trabajadores están en contacto con objetos, materiales o procesos sensibles a la electricidad electrostática. A menudo, en todos estos puestos de trabajo es necesario usar calzado de protección como parte de un sistema para disipar la carga electrostática.

Independientemente de los diferentes procedimientos de medición, la resistencia a la penetración debe estar entre 100 kiloohmios ($1,0 \times 10^5$ ohmios) y 100 megaohmios (1×10^8 ohmios) para cumplir las normas relevantes (p. ej., EN ISO 20345, EN 61340).

Todos los productos que cuentan con esta certificación en este catálogo están identificados con el símbolo ESD.



Estos productos también cumplen la especificación para calzado conductivo de las Normas técnicas para sustancias peligrosas (TRGS) 727 "Prevención de inflamación por cargas electrostáticas".



R = resistencia eléctrica



uvex 1 G2 – Science. Not Fiction.

uvex x-dry knit Technology

**100 % rendimiento. 100 % comodidad de uso.
100 % pies secos.**

La exclusiva tecnología uvex x-dry knit proporciona una comodidad de uso y pies secos sin precedentes: 365 días al año, 7 días a la semana, 24 horas al día. Esto es posible gracias a la inteligente combinación de excelente transpirabilidad con las características de repelencia del agua de la innovadora caña de punto uvex x-dry knit. La sudoración por el sobrecalentamiento de los pies o los pies mojados por la entrada de agua demasiado rápida desde el exterior ya son cosa del pasado. Las pruebas independientes realizadas en el Instituto de Investigación y Comprobación (PFI) Primasens demuestran el rendimiento único de la tecnología uvex x-dry knit.

Permeabilidad al vapor de agua

40x

mejor que los requisitos mínimos de la norma EN ISO 20345

Número de permeabilidad al vapor

17x

mejor que los requisitos mínimos de la norma EN ISO 20345

Abrasión en uvex x-tended grip

66%

menos abrasión de la que permite la norma

Con carga doble

33%

menos abrasión de la que prescribe la norma

Entrada de agua

100%

mejor que los requisitos mínimos de la norma EN ISO 20345

Absorción de agua

10x

mejor que los requisitos mínimos de la norma EN ISO 20345

Mayor seguridad gracias a las propiedades antideslizantes optimizadas



Resistencia optimizada a la abrasión



Science. Not Fiction. uvex i-PUREnrj Technology

Amortigua. Estabiliza. Devuelve la energía.

Mayor estabilidad. Menor riesgo de lesiones. Mayor seguridad.

Excelente estabilidad y ajuste seguro en el calzado gracias a la almohadilla de espuma para el talón y a la densidad adaptada de la tecnología uvex i-PUREnrj. Reduce el riesgo de lesiones por torsión.

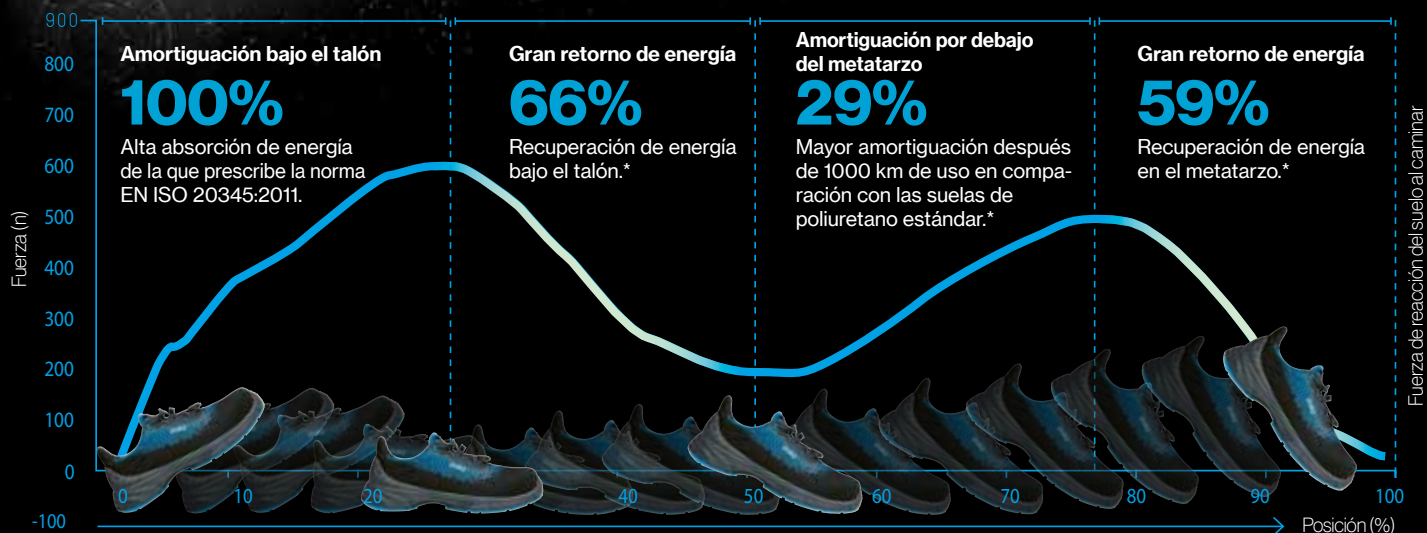
Menos fatiga. Más confort. Más rendimiento.

21%

Reducción de la fatiga en comparación con las suelas de poliuretano estándar.



Encontrará más información en www.uvex-safety.com/uvex1G2



* Todos los resultados marcados se documentan en: Informe de prueba n.º L190714889 CTC Lyon, 22/08/2019



uvex

uvex 1 G2 planet

100% Performance.
25% recycled.*



Encontrará más información en www.uvex-safety.de/uvex1G2planet



Desde el material exterior hasta la suela, el nuevo uvex 1 G2 planet es un dos en uno: sostenibilidad y rendimiento. De acuerdo con la norma DIN EN ISO 14021:2016, un 25 % (en base a su peso) del zapato está fabricado con materiales reciclados, sin perder sus propiedades de protección ni su comodidad con respecto a los conocidos modelos uvex 1 G2.

Muchos componentes del calzado, como el material exterior y la plantilla, están fabricados al 100 % con materiales reutilizados. Además, también utilizamos parte de nuestros propios restos de PU para la fabricación de la suela: hasta un 10 % se utilizan en la uvex x-tended grip planet.



Cordones
100%
reciclad

Antiperforación de
100%
Fibras recicladas

40%
material reciclado en la tapa superior de refuerzo TPR

uvex x-tended grip planet

10%

Suela de TPU de residuos de PU reprocessados

Plantilla de confort climático

100%

Poliéster reciclado y espuma de PU

uvex x-dry knit planet

100%

Botellas PET recicladas en el material exterior

Forro Distance-Mesh

18%

El forro está hecho de bambú, 52% de poliéster reciclado



Tecnología uvex i-PUREnrj

Amortigua. Estabiliza. Devuelve la energía.

- excelente amortiguación y retorno de energía
- excelente estabilidad gracias a la almohadilla de espuma para el talón que reduce el riesgo de lesiones



Calzado de protección

uvex 1 G2 planet



68232



68242

clima zone



Zapato uvex 1 G2 S1 P SRC

Características generales:

- zapato de seguridad S1 P especialmente ligero fabricado con materiales reciclados y sostenibles
- ideal para alérgicos al cromo gracias a su fabricación con materiales sintéticos
- todos los materiales usados en las suelas están exentos de siliconas, suavizantes y otras sustancias que interfieren en la adhesión de la pintura
- cordones elásticos con bloqueo rápido ajustables individualmente, cordones estándar incluidos

Características de protección:

- la novedosa tecnología de las suelas uvex i-PUREnrj presenta las mejores propiedades de amortiguación en el talón y en la puntera, un excelente retorno de la energía en cada pisada (rebound) por medio de la entresuela, así como una estabilidad óptima gracias a la almohadilla de espuma para el talón
- la suela de TPU uvex x-tended grip planet, con hasta un 10 % de PU reutilizado de nuestra propia fabricación, incorpora los últimos hallazgos biomecánicos, es muy duradera y antideslizante, y su perfil está especialmente pensado para el uso en suelos industriales
- cumple las especificaciones ESD con una resistencia a la fuga inferior a 35 megaohmios
- nueva puntera de protección uvex xenova® más ancha, 100 % sin metales: compacta, buena estabilidad lateral y sin conductividad térmica para una mayor libertad de los dedos y un ajuste perfecto
- plantilla no metálica antiperforación fabricada con un 100 % de material reciclado conforme a las últimas especificaciones de la normativa que no afecta a la flexibilidad del zapato

- refuerzo de TPU fabricado con un 40 % de material reciclado que protege el material exterior del desgaste

Características de confort:

- forro interior transpirable fabricado con un 18 % de bambú y un 52 % de poliéster reciclado para una gestión óptima de la temperatura
- material textil de uvex x-dry knit planet fabricado al 100 % con botellas PET recicladas
- excelente confort durante tiempos de uso prolongados gracias a las nuevas hormas, con anchos especiales
- estructura de la caña de material textil prácticamente sin costuras para evitar los puntos de presión
- plantilla de confort intercambiable y antiestática, con superficie fabricada al 100 % con botellas PET recicladas y espuma fabricada con restos de PU reutilizado y reciclado, sistema de evacuación de la humedad y amortiguación adicional en el talón y la puntera, además de buenas propiedades de apoyo para el puente del pie
- lengüeta antipolvo y caña con acolchado blando
- las tallas de la 35 a la 40 se fabrican con una horma de mujer

Sostenibilidad:

- fabricado en gran medida con materiales reciclados para cuidar el medioambiente
- sin sustancias perjudiciales según nuestra lista de sustancias nocivas prohibidas

Aplicaciones:

- aplicaciones poco exigentes

uvex 1 G2 planet	Zapato	Zapato
N.º art. ancho 11	68232	68242
Norma	EN ISO 20345:2011	EN ISO 20345:2011
	S1 P SRC	S1 P SRC
Material exterior	textil	textil
Material del forro	forro Distance-Mesh	forro Distance-Mesh
Talla	35 a 52	35 a 52
Unidad de pedido	PAR	PAR

Calzado de protección

uvex 1 G2



68427
68428
68429
68420

68437
68438
68439
68430

68447
68448
68449
68440

68457
68458
68459
68450

clima zone



uvex 1 G2 · Sandalia S1 SRC · Zapato con perforaciones S1 SRC · Zapato S2 SRC · Bota con cordones S2 SRC

Características generales:

- sandalia de protección o zapato de protección con perforaciones S1, zapato y bota de protección S2 especialmente ligeros
- ideal para alérgicos al cromo gracias a su fabricación con materiales sintéticos
- todos los materiales usados en las suelas están exentos de siliconas, suavizantes y otras sustancias que interfieren en la adhesión de la pintura
- cordones elásticos con bloqueo rápido ajustables individualmente, cordones estándar incluidos (zapato), doble cierre de velcro ajustable individualmente que se puede ajustar de forma óptima a las necesidades del usuario (sandalia)

Características de protección:

- la novedosa tecnología de las suelas uvex i-PUREnrj presenta las mejores propiedades de amortiguación en el talón y en la puntera, un excelente retorno de la energía en cada pisada (rebound) por medio de la entresuela, así como una estabilidad óptima gracias a la almohadilla de espuma para el talón
- la suela de TPU de diseño ergonómico uvex x-tended grip incorpora los últimos hallazgos biomecánicos, es muy duradera y antideslizante, y su perfil está especialmente pensado para el uso en suelos industriales
- cumple las especificaciones ESD con una resistencia a la fuga inferior a 35 megaohmios

- nueva puntera de protección uvex xenova® más ancha, 100 % sin metales: compacta, buena estabilidad lateral y sin conductividad térmica para una mayor libertad de los dedos y un ajuste perfecto

Características de confort:

- excelente confort de uso al que se unen una nueva horma más ancha y materiales que regulan la temperatura y son transpirables
- estructura de la caña de microante de alta tecnología, prácticamente sin costuras para evitar los puntos de presión, con perforaciones (modelos S1) e hidrofóbica (modelos S2)
- plantilla de confort intercambiable y antiestática con sistema de evacuación de la humedad y amortiguación adicional en la puntera y el talón, además de buenas propiedades de apoyo para el puente del pie
- lengüeta antipolvo (zapato, bota con cordones) y caña con acolchado blando
- las tallas de la 35 a la 40 se fabrican con una horma de mujer

Sostenibilidad:

- parcialmente fabricado con materiales reciclados para cuidar el medioambiente
- sin sustancias perjudiciales según nuestra lista de sustancias nocivas prohibidas

Aplicaciones:

- aplicaciones poco exigentes

uvex 1 G2	Sandalia	Zapato con perforaciones	Zapato	Bota con cordones
N.º art. ancho 10	68427	68437	68447	68457
N.º art. ancho 11	68428	68438	68448	68458
N.º art. ancho 12	68429	68439	68449	68459
N.º art. ancho 14	68420	68430	68440	68450
Norma	EN ISO 20345:2011	EN ISO 20345:2011	EN ISO 20345:2011	EN ISO 20345:2011
Material exterior	S1 SRC	S1 SRC	S2 SRC	S2 SRC
Material del forro	microante	microante	microante	microante
Material del forro	forro Distance-Mesh	forro Distance-Mesh	forro Distance-Mesh	forro Distance-Mesh
Talla	35 a 52	35 a 52	35 a 52	35 a 52
Unidad de pedido	PAR	PAR	PAR	PAR



Calzado de protección

uvex 1 G2



68341
68342
68343
68344

68361
68362
68363
68364

68371
68372
68373
68374

clima zone



uvex 1 G2 · Sandalia S1 P SRC · Zapato con perforaciones S1 P SRC · Zapato S1 P SRC

Características generales:

- sandalia de protección o zapato de protección con perforaciones S1 P especialmente ligero
- ideal para alérgicos al cromo gracias a su fabricación con materiales sintéticos
- todos los materiales usados en las suelas están exentos de siliconas, suavizantes y otras sustancias que interfieren en la adhesión de la pintura
- cordones elásticos con bloqueo rápido ajustables individualmente, cordones estándar incluidos (zapato), doble cierre de velcro ajustable individualmente que se puede ajustar de forma óptima a las necesidades del usuario (sandalia)

Características de protección:

- la novedosa tecnología de las suelas uvex i-PUREnrj presenta las mejores propiedades de amortiguación en el talón y en la puntera, un excelente retorno de la energía en cada pisada (rebound) por medio de la entresuela, así como una estabilidad óptima gracias a la almohadilla de espuma para el talón
- la suela de TPU de diseño ergonómico uvex x-tended grip incorpora los últimos hallazgos biomecánicos, es muy duradera y antideslizante, y su perfil está especialmente pensado para el uso en suelos industriales
- cumple las especificaciones ESD con una resistencia a la fuga inferior a 35 megaohmios
- nueva puntera de protección uvex xenova® más ancha, 100 % sin metales: compacta, buena estabilidad lateral y sin conductividad térmica para una mayor libertad de los dedos y un ajuste perfecto

- plantilla no metálica antiperforación conforme a las últimas especificaciones de la normativa que no afecta a la flexibilidad del zapato

Características de confort:

- excelente confort de uso al que se unen una nueva horma más ancha y materiales que regulan la temperatura y son transpirables
- para evitar los puntos de presión, la estructura de la caña de material está fabricada de textil uvex x-dry knit altamente transpirable e impermeable, y prácticamente sin costuras (modelo 6834) o de material de microante de alta tecnología perforado (modelos 6836 y 6837)
- plantilla de confort intercambiable y antiestática con sistema de evacuación de la humedad y amortiguación adicional en la puntera y el talón, además de buenas propiedades de apoyo para el puente del pie
- lengüeta y collarín con acolchado blando
- las tallas de la 35 a la 40 se fabrican con una horma de mujer

Sostenibilidad:

- parcialmente fabricado con materiales reciclados para cuidar el medioambiente
- sin sustancias perjudiciales según nuestra lista de sustancias nocivas prohibidas

Aplicaciones:

- aplicaciones poco exigentes

uvex 1 G2	Zapato	Sandalia	Zapato con perforaciones
N.º art. ancho 10	68341	68361	68371
N.º art. ancho 11	68342	68362	68372
N.º art. ancho 12	68343	68363	68373
N.º art. ancho 14	68344	68364	68374
Norma	EN ISO 20345:2011 S1 P SRC	EN ISO 20345:2011 S1 P SRC	EN ISO 20345:2011 S1 P SRC
Material exterior	textil	microante	microante
Material del forro	forro Distance-Mesh	forro Distance-Mesh	forro Distance-Mesh
Talla	35 a 52	35 a 52	35 a 52
Unidad de pedido	PAR	PAR	PAR

Calzado de protección

uvex 1 G2



68381
68382
68383
68384



68401
68402
68403

BOA



68391
68392
68393
68394

clima zone



uvex 1 G2 · Zapato S3 SRC · Bota con cordones S3 SRC

Características generales:

- zapatos o botas de protección S3 especialmente ligeros
- ideal para alérgicos al cromo gracias a su fabricación con materiales sintéticos
- todos los materiales usados en las suelas están exentos de siliconas, suavizantes y otras sustancias que interfieren en la adhesión de la puntera
- cordones elásticos con bloqueo rápido ajustables individualmente, cordones estándar incluidos (zapato 68381 a 68384)
- sistema de ajuste BOA® (compuesto por dial, cordón y guías de cordón) para conseguir comodidad y un ajuste milimétrico y duradero (zapato 68401 a 68403)

Características de protección:

- la novedosa tecnología de las suelas uvex i-PUREnrj presenta las mejores propiedades de amortiguación en el talón y en la puntera, un excelente retorno de la energía en cada pisada (rebound) por medio de la entresuela, así como una estabilidad óptima gracias a la almohadilla de espuma para el talón
- la suela de TPU de diseño ergonómico uvex x-tended grip incorpora los últimos hallazgos biomecánicos, es muy duradera y antideslizante, y su perfil está especialmente pensado para el uso en suelos industriales
- cumple las especificaciones ESD con una resistencia a la fuga inferior a 35 megaohmios
- nueva puntera de protección uvex xenova® más ancha, 100 % sin metales: compacta, buena estabilidad lateral y sin conductividad térmica para una mayor libertad de los dedos y un ajuste perfecto

- plantilla no metálica antiperforación conforme a las últimas especificaciones de la normativa que no afecta a la flexibilidad del zapato

Características de confort:

- excelente confort de uso al que se unen una nueva horma más ancha y materiales que regulan la temperatura y son transpirables
- para evitar los puntos de presión, la estructura de la caña de microante de alta tecnología impermeable está confeccionada prácticamente sin costuras
- plantilla de confort intercambiable y antiestática con sistema de evacuación de la humedad y amortiguación adicional en el talón y el antepié, además de buenas propiedades de apoyo para el puente del pie
- lengüeta antipolvo y caña con acolchado blando
- las tallas de la 35 a la 40 se fabrican con una horma de mujer

Sostenibilidad:

- parcialmente fabricado con materiales reciclados para cuidar el medioambiente
- sin sustancias perjudiciales según nuestra lista de sustancias nocivas prohibidas

Aplicaciones:

- aplicaciones poco exigentes

uvex 1 G2	Zapato	Zapato	Bota con cordones
N.º art. ancho 10	68381	68401	68391
N.º art. ancho 11	68382	68402	68392
N.º art. ancho 12	68383	68403	68393
N.º art. ancho 14	68384	-	68394
Norma	EN ISO 20345:2011 S3 SRC	EN ISO 20345:2011 S3 SRC	EN ISO 20345:2011 S3 SRC
Material exterior	microante	microante	microante
Material del forro	forro Distance-Mesh	forro Distance-Mesh	forro Distance-Mesh
Talla	35 a 52	35 a 52	35 a 52
Unidad de pedido	PAR	PAR	PAR



Calzado de protección

uvex 1 G2



68267
68268

68287
68288
68289
68280

68297
68298
68299
68290

68317
68318
68319
68310

68329

clima zone



uvex 1 G2 · Sandalia S1 SRC · Zapato con perforaciones S1 SRC · Bota con cordones con perforaciones S1 SRC · Bota con velcro y perforaciones S1 SRC

Características generales:

- zapatos de protección S1 especialmente ligeros
- ideal para alérgicos al cromo gracias a su fabricación con materiales sintéticos
- todos los materiales usados en las suelas están exentos de siliconas, suavizantes y otras sustancias que interfieren en la adhesión de la pintura
- cordones elásticos con bloqueo rápido ajustables individualmente, cordones estándar incluidos (zapato), doble cierre de velcro ajustable individualmente que se puede ajustar de forma óptima a las necesidades del usuario (sandalia y bota con velcro)

Características de protección:

- la novedosa tecnología de las suelas uvex i-PUREnrj presenta las mejores propiedades de amortiguación en el talón y en la puntera, un excelente retorno de la energía en cada pisada (rebound) por medio de la entresuela, así como una estabilidad óptima gracias a la almohadilla de espuma para el talón
- cumple las especificaciones ESD con una resistencia a la fuga inferior a 35 megaohmios
- nueva puntera de protección uvex xenova® más ancha, 100 % sin metales: compacta, buena estabilidad lateral y sin conductividad térmica para una mayor libertad de los dedos y un ajuste perfecto

Características de confort:

- excelente confort de uso al que se unen una nueva horma más ancha y materiales que regulan la temperatura y son transpirables
- estructura de la caña de microante de alta tecnología confeccionada prácticamente sin costuras y con perforaciones para evitar los puntos de presión
- plantilla de confort intercambiable y antiestática con sistema de evacuación de la humedad y amortiguación adicional en la puntera y el talón, además de buenas propiedades de apoyo para el puente del pie
- lengüeta antipolvo (zapato, bota con cordones) y caña con acolchado blando
- las tallas de la 35 a la 40 se fabrican con una horma de mujer

Sostenibilidad:

- parcialmente fabricado con materiales reciclados para cuidar el medioambiente
- sin sustancias perjudiciales según nuestra lista de sustancias nocivas prohibidas

Aplicaciones:

- aplicaciones poco exigentes

uvex 1 G2	Zapato con perforaciones	Sandalia	Zapato con perforaciones	Bota con cordones con perforaciones	Bota con velcro con perforaciones
N.º art. ancho 10	68267	68287	68297	68317	-
N.º art. ancho 11	68268	68288	68298	68318	-
N.º art. ancho 12	-	68289	68299	68319	68329
N.º art. ancho 14	-	68280	68290	68310	-
Norma	EN ISO 20345:2011 S1 SRC	EN ISO 20345:2011 S1 SRC	EN ISO 20345:2011 S1 SRC	EN ISO 20345:2011 S1 SRC	EN ISO 20345:2011 S1 SRC
Material exterior	microante	microante	microante	microante	microante
Material del forro	forro Distance-Mesh	forro Distance-Mesh	forro Distance-Mesh	forro Distance-Mesh	forro Distance-Mesh
Talla	35 a 43	35 a 52	35 a 52	35 a 52	35 a 52
Unidad de pedido	PAR	PAR	PAR	PAR	PAR

Calzado de protección

uvex 1 G2



68307
68308
68309
68300



68337
68338
68339
68330

clima zone



uvex 1 G2 · Zapato S2 SRC · Bota con cordones S2 SRC

Características generales:

- zapatos de protección S2 especialmente ligeros
- ideal para alérgicos al cromo gracias a su fabricación con materiales sintéticos
- todos los materiales usados en las suelas están exentos de siliconas, suavizantes y otras sustancias que interfieren en la adhesión de la pintura
- cordones elásticos con bloqueo rápido ajustables individualmente, cordones estándar incluidos (zapato)

Características de protección:

- la novedosa tecnología de las suelas uvex i-PUREnrj presenta las mejores propiedades de amortiguación en el talón y en la puntera, un excelente retorno de la energía en cada pisada (rebound) por medio de la entresuela, así como una estabilidad óptima gracias a la almohadilla de espuma para el talón
- cumple las especificaciones ESD con una resistencia a la fuga inferior a 35 megaohmios
- nueva puntera de protección uvex xenova® más ancha, 100 % sin metales: compacta, buena estabilidad lateral y sin conductividad térmica para una mayor libertad de los dedos y un ajuste perfecto

Características de confort:

- excelente confort de uso al que se unen una nueva horma más ancha y materiales que regulan la temperatura y son transpirables
- estructura de la caña de microante de alta tecnología confeccionada prácticamente sin costuras y con perforaciones para evitar los puntos de presión
- plantilla de confort intercambiable y antiestática con sistema de evacuación de la humedad y amortiguación adicional en la puntera y el talón, además de buenas propiedades de apoyo para el puente del pie
- lengüeta antipolvo y caña con acolchado blando
- las tallas de la 35 a la 40 se fabrican con una horma de mujer

Sostenibilidad:

- parcialmente fabricado con materiales reciclados para cuidar el medioambiente
- sin sustancias perjudiciales según nuestra lista de sustancias nocivas prohibidas

Aplicaciones:

- aplicaciones poco exigentes

uvex 1 G2	Zapato	Bota con cordones
N.º art. ancho 10	68307	68337
N.º art. ancho 11	68308	68338
N.º art. ancho 12	68309	68339
N.º art. ancho 14	68300	68330
Norma	EN ISO 20345:2011	EN ISO 20345:2011
	S2 SRC	S2 SRC
Material exterior	microante	microante
Material del forro	forro Distance-Mesh	forro Distance-Mesh
Talla	35 a 52	35 a 52
Unidad de pedido	PAR	PAR



Calzado de protección

uvex 1 G2



68487
68488
68489
68480

68467
68468
68469
68460

68477
68478
68479
68470



clima zone



uvex 1 G2 · Sandalia S1 SRC · Zapato con perforaciones S1 SRC · Bota con cordones con perforaciones S1 SRC

Características generales:

- sandalia de protección, zapato y bota de protección con perforaciones S1 especialmente ligeros
- ideal para alérgicos al cromo gracias a su fabricación con materiales sintéticos
- todos los materiales usados en las suelas están exentos de siliconas, suavizantes y otras sustancias que interfieren en la adhesión de la pintura
- cordones elásticos con bloqueo rápido ajustables individualmente, cordones estándar incluidos (zapato), doble cierre de velcro ajustable individualmente que se puede ajustar de forma óptima a las necesidades del usuario (sandalia)

Características de protección:

- la novedosa tecnología de las suelas uvex i-PUREnrj presenta las mejores propiedades de amortiguación en el talón y en la puntera, un excelente retorno de la energía en cada pisada (rebound) por medio de la entresuela, así como una estabilidad óptima gracias a la almohadilla de espuma para el talón
- cumple las especificaciones ESD con una resistencia a la fuga inferior a 35 megaohmios
- nueva puntera de protección uvex xenova® más ancha, 100 % sin metales: compacta, buena estabilidad lateral y sin conductividad térmica para una mayor libertad de los dedos y un ajuste perfecto

Características de confort:

- excelente confort de uso al que se unen una nueva horma más ancha y materiales que regulan la temperatura y son transpirables
- estructura de la caña de microante de alta tecnología confeccionada prácticamente sin costuras y con perforaciones para evitar los puntos de presión
- plantilla de confort intercambiable y antiestática con sistema de evacuación de la humedad y amortiguación adicional en la puntera y el talón, además de buenas propiedades de apoyo para el puente del pie
- lengüeta antipolvo (zapato, bota con cordones) y caña con acolchado blando
- las tallas de la 35 a la 40 se fabrican con una horma de mujer

Sostenibilidad:

- parcialmente fabricado con materiales reciclados para cuidar el medioambiente
- sin sustancias perjudiciales según nuestra lista de sustancias nocivas prohibidas

Aplicaciones:

- aplicaciones poco exigentes

uvex 1 G2	Sandalia	Zapato con perforaciones	Bota con cordones con perforaciones
N.º art. ancho 10	68487	68467	68477
N.º art. ancho 11	68488	68468	68478
N.º art. ancho 12	68489	68469	68479
N.º art. ancho 14	68480	68460	68470
Norma	EN ISO 20345:2011 S1 SRC	EN ISO 20345:2011 S1 SRC	EN ISO 20345:2011 S1 SRC
Material exterior	microante	microante	microante
Material del forro	forro Distance-Mesh	forro Distance-Mesh	forro Distance-Mesh
Talla	35 a 52	35 a 52	35 a 52
Unidad de pedido	PAR	PAR	PAR

Calzado de protección

uvex 1 G2



68497
68498
68499
68490



68507
68508
68509
68500

clima zone



uvex 1 G2 · Zapato S2 SRC · Bota con cordones S2 SRC

Características generales:

- zapato/bota de protección S2 especialmente ligeros
- ideal para alérgicos al cromo gracias a su fabricación con materiales sintéticos
- todos los materiales usados en las suelas están exentos de siliconas, suavizantes y otras sustancias que interfieren en la adhesión de la pintura
- cordones elásticos con bloqueo rápido ajustables individualmente, cordones estándar incluidos (zapato)

Características de protección:

- la novedosa tecnología de las suelas uvex i-PUREnrj presenta las mejores propiedades de amortiguación en el talón y en la puntera, un excelente retorno de la energía en cada pisada (rebound) por medio de la entresuela, así como una estabilidad óptima gracias a la almohadilla de espuma para el talón
- cumple las especificaciones ESD con una resistencia a la fuga inferior a 35 megaohmios
- nueva puntera de protección uvex xenova® más ancha, 100 % sin metales: compacta, buena estabilidad lateral y sin conductividad térmica para una mayor libertad de los dedos y un ajuste perfecto

Características de confort:

- excelente confort de uso al que se unen una nueva horma más ancha y materiales que regulan la temperatura y son transpirables
- para evitar los puntos de presión, la estructura de la caña de microante de alta tecnología está confeccionada prácticamente sin costuras, impermeable
- plantilla de confort intercambiable y antiestática con sistema de evacuación de la humedad y amortiguación adicional en la puntera y el talón, además de buenas propiedades de apoyo para el puente del pie
- lengüeta antipolvo y caña con acolchado blando
- las tallas de la 35 a la 40 se fabrican con una horma de mujer

Sostenibilidad:

- parcialmente fabricado con materiales reciclados para cuidar el medioambiente
- sin sustancias perjudiciales según nuestra lista de sustancias nocivas prohibidas

Aplicaciones:

- aplicaciones poco exigentes

uvex 1 G2	Zapato	Bota con cordones
N.º art. ancho 10	68497	68507
N.º art. ancho 11	68498	68508
N.º art. ancho 12	68499	68509
N.º art. ancho 14	68490	68500
Norma	EN ISO 20345:2011	EN ISO 20345:2011
	S2 SRC	S2 SRC
Material exterior	microante	microante
Material del forro	forro Distance-Mesh	forro Distance-Mesh
Talla	35 a 52	35 a 52
Unidad de pedido	PAR	PAR



uvex



Video

Ganadores en el trabajo – uvex 1 sport



Designed for Individuals



Diseño deportivo.

El diseño deportivo se une a la funcionalidad bien planificada: uvex 1 sport convence tanto por su estilo joven y moderno como por su inmejorable confort de uso. Gracias a su reducido peso, los materiales de alta tecnología adaptados al clima y la suela de diseño ergonómico.

uvex 1 sport – el compañero ideal para el trabajo diario y mucho más.

Transpirable.

El material exterior de malla transpirable garantiza una óptima regulación climática. El diseño deportivo de uvex 1 sport contribuye a la aceptación del calzado de protección.

Página web



Ligera. Ergonómica.

- Suela de uvex 1 sport**
- suela con diseño ergonómico de poliuretano doble para aplicaciones de exigencia baja
 - excelente confort al caminar
 - de uso universal en casi todos los suelos
 - muy buenas cualidades antideslizantes (SRC)
 - resistente al desgaste
 - cumple la directriz ESD con una resistencia de puesta a tierra < 35 megaohmios
 - libre de sustancias que puedan afectar a la adhesión de la pintura

Ahora también disponibles como calzado profesional en la página 287.



Calzado de protección

uvex 1 sport



65971
65972
65973
65974

65987
65988
65989
65980

65991
65992
65993
65994



clima zone



uvex 1 sport · Zapato S1 SRC/S1 P SRC

Características generales:

- zapato de protección S1 y S1 P moderno, especialmente ligero y flexible
- ideal para alérgicos al cromo gracias a su fabricación con materiales sintéticos
- todos los materiales usados en las suelas están exentos de siliconas, suavizantes y otras sustancias que interfieren en la adhesión de la pintura

Características de protección:

- cumple las especificaciones ESD con una resistencia a la fuga inferior a 35 megaohmios
- puntera uvex xenova® 100 % sin metales: con forma anatómica compacta, con buena estabilidad lateral y sin conductividad térmica
- suela con diseño ergonómico de poliuretano de doble capa muy anti-deslizante
- plantilla no metálica antiperforación conforme a las especificaciones actuales de la norma, no afecta a la flexibilidad del zapato (zapato S1 P)

Características de confort:

- excelente confort de uso al que se unen una nueva horma y materiales que regulan la temperatura y son transpirables
- para evitar los puntos de presión, estructura de la caña con materiales de alta tecnología prácticamente sin costuras
- plantilla de confort sustituible y antiestática con sistema de evacuación de la humedad y amortiguación adicional en la puntera y el talón
- lengüeta y collarín con acolchado blando
- las tallas de la 35 a la 40 se fabrican con una horma de mujer

Sostenibilidad:

- parcialmente fabricado con materiales reciclados para cuidar el medioambiente
- sin sustancias perjudiciales según nuestra lista de sustancias nocivas prohibidas

Aplicaciones:

- aplicaciones poco exigentes

uvex 1 sport	Zapato	Zapato	Zapato
N.º art. ancho 10	65971	65987	65991
N.º art. ancho 11	65972	65988	65992
N.º art. ancho 12	65973	65989	65993
N.º art. ancho 14	65974	65980	65994
Norma	EN ISO 20345:2011 S1 P SRC	EN ISO 20345:2011 S1 SRC	EN ISO 20345:2011 S1 P SRC
Material exterior	textil	textil	textil
Material del forro	forro Distance-Mesh	forro Distance-Mesh	forro Distance-Mesh
Talla	35 a 43	35 a 52	35 a 52
Unidad de pedido	PAR	PAR	PAR

Calzado de protección

uvex 1 sport



S1P 65941
65942
65943
65944

S1 65947
65948
65949
65940

65961
65962
65963
65964

65901
65902
65903
65904

65921
65922
65923
65924



clima zone



uvex 1 sport · Zapato S3 SRC/S1 P SRC/S1 SRC

Características generales:

- zapato de protección S1, S1 P y S3 moderno, especialmente ligero y flexible
- ideal para alérgicos al cromo gracias a su fabricación con materiales sintéticos
- todos los materiales usados en las suelas están exentos de siliconas, suavizantes y otras sustancias que interfieren en la adhesión de la pintura

Características de protección:

- cumple las especificaciones ESD con una resistencia a la fuga inferior a 35 megaohmios
- puntera uvex xenova® 100 % sin metales: con forma anatómica compacta, con buena estabilidad lateral y sin conductividad térmica
- suela con diseño ergonómico de poliuretano de doble capa muy anti-deslizante
- plantilla no metálica antiperforación conforme a las especificaciones actuales de la norma, no afecta a la flexibilidad del zapato (zapato S1 P y S3)

Características de confort:

- excelente confort de uso al que se unen una nueva horma y materiales que regulan la temperatura y son transpirables
- para evitar los puntos de presión, estructura de la caña con materiales de alta tecnología prácticamente sin costuras
- plantilla de confort sustituible y antiestática con sistema de evacuación de la humedad y amortiguación adicional en la puntera y el talón
- lengüeta y collarín con acolchado blando
- las tallas de la 35 a la 40 se fabrican con una horma de mujer

Sostenibilidad:

- parcialmente fabricado con materiales reciclados para cuidar el medioambiente
- sin sustancias perjudiciales según nuestra lista de sustancias nocivas prohibidas

Aplicaciones:

- aplicaciones poco exigentes

uvex 1 sport	Zapato	Zapato	Zapato	Zapato	Zapato
N.º art. ancho 10	65941	65947	65901	65961	65921
N.º art. ancho 11	65942	65948	65902	65962	65922
N.º art. ancho 12	65943	65949	65903	65963	65923
N.º art. ancho 14	65944	65940	65904	65964	65924
Norma	EN ISO 20345:2011 S1 P SRC	EN ISO 20345:2011 S1 SRC	EN ISO 20345:2011 S1 P SRC	EN ISO 20345:2011 S3 SRC	EN ISO 20345:2011 S3 SRC
Material exterior	textil	textil	textil	microante	microante
Material del forro	forro Distance-Mesh	forro Distance-Mesh	forro Distance-Mesh	forro Distance-Mesh	forro Distance-Mesh
Talla	35 a 52	35 a 43	35 a 52	35 a 52	35 a 52
Unidad de pedido	PAR	PAR	PAR	PAR	PAR



Calzado de protección

uvex 1 sport white



65807
65808
65809



65817
65818
65819



65821
65822
65823

clima zone



uvex 1 sport white - Zapato S2 SRC/S3 SRC

Características generales:

- zapato de protección S2 y S3 moderno, sin metales, especialmente ligero y flexible
- parte superior fabricada con materiales de microfibras impermeables y fáciles de limpiar
- número de costuras reducido al máximo para dificultar la fijación de suciedad
- ideal para alérgicos al cromo gracias a su fabricación con materiales sintéticos
- lavable hasta 30 °C
- todos los materiales usados en las suelas están exentos de siliconas, suavizantes y otras sustancias que interfieren en la adhesión de la pintura

Características de protección:

- cumple las especificaciones ESD con una resistencia a la fuga inferior a 35 megaohmios
- puntera uvex xenova® 100 % sin metales: con forma anatómica compacta, con buena estabilidad lateral y no conductora del calor
- suela ergonómica de poliuretano de doble densidad con excelente amortiguación y antideslizante

- plantilla no metálica antiperforación conforme a las especificaciones actuales de la norma, no afecta a la flexibilidad del zapato (zapato S3)

Características de confort:

- excelente confort de uso al que se unen una nueva horma y materiales que regulan la temperatura y son transpirables
- estructura de la parte superior prácticamente sin costuras para evitar los puntos de presión
- plantilla de confort sustituible y antiestática con sistema de evacuación de la humedad y amortiguación adicional en la puntera y el talón
- lengüeta antipolvo (zapato S3) y caña con acolchado
- las tallas de la 35 a la 40 se fabrican con una horma de mujer

Sostenibilidad:

- parcialmente fabricado con materiales reciclados para cuidar el medioambiente
- sin sustancias perjudiciales según nuestra lista de sustancias nocivas prohibidas

Aplicaciones:

- aplicaciones poco exigentes

uvex 1 sport white	Zapato	Zapato	Zapato
N.º art. ancho 10	65807	65817	65821
N.º art. ancho 11	65808	65818	65822
N.º art. ancho 12	65809	65819	65823
Norma	EN ISO 20345:2011 S2 SRC	EN ISO 20345:2011 S2 SRC	EN ISO 20345:2011 S3 SRC
Material exterior	microfibra	microfibra	microfibra
Material del forro	forro Distance-Mesh	forro Distance-Mesh	forro Distance-Mesh
Talla	35 a 52	35 a 52	35 a 52
Unidad de pedido	PAR	PAR	PAR

Calzado de trabajo

uvex 1 sport NC



65937
65938
65939



65957
65958
65959

clima zone



uvex 1 sport NC - Zapato O1 FO SRC

Características generales:

- zapato de trabajo O1 moderno, especialmente ligero y flexible, sin puntera de protección
- ideal para alérgicos al cromo gracias a su fabricación con materiales sintéticos
- todos los materiales usados en las suelas están exentos de siliconas, suavizantes y otras sustancias que interfieren en la adhesión de la pintura

Características de protección:

- cumple las especificaciones ESD con una resistencia a la fuga inferior a 35 megaohmios
- suela con diseño ergonómico de poliuretano de doble capa muy anti-deslizante

Características de confort:

- excelente confort de uso al que se unen una nueva horma y materiales que regulan la temperatura y son transpirables
- para evitar los puntos de presión, estructura de la caña con materiales de alta tecnología prácticamente sin costuras
- plantilla de confort sustituible y antiestática con sistema de evacuación de la humedad y amortiguación adicional en la puntera y el talón
- lengüeta y collarín con acolchado blando
- las tallas de la 35 a la 40 se fabrican con una horma de mujer

Sostenibilidad:

- parcialmente fabricado con materiales reciclados para cuidar el medioambiente
- sin sustancias perjudiciales según nuestra lista de sustancias nocivas prohibidas

Aplicaciones:

- aplicaciones poco exigentes

uvex 1 sport NC	Zapato	Zapato
N.º art. ancho 10	65937	65957
N.º art. ancho 11	65938	65958
N.º art. ancho 12	65939	65959
Norma	EN ISO 20347:2012	EN ISO 20347:2012
	O1 FO SRC	O1 FO SRC
Material exterior	textil	textil
Material del forro	forro Distance-Mesh	forro Distance-Mesh
Talla	35 a 52	35 a 52
Unidad de pedido	PAR	PAR



Next Level Equipment



Diseño optimizado en la zona de la articulación para una torsión óptima y una mayor flexibilidad

Perfil autolimpiante antideslizante (Identificación SRC)



Excelente flexibilidad. Confort óptimo al caminar.

El diseño ergonómico de la suela favorece el movimiento de rotación y la flexibilidad naturales del pie.

El uso de TPU especialmente resistente al desgaste para una pisada y una rotación seguras ayuda a evitar accidentes

Inserto articulado para mayor agarre en las escaleras

El punto de giro facilita los movimientos de giro cuando está parado



100 % más amortiguación. Gran confort³.

El sistema de amortiguación de varias capas de uvex 1 formado por la suela PU de dos capas uvex 1 y la plantilla de confort con amortiguación óptima en la puntera y en el talón cuidan el sistema musculoesquelético. La absorción de energía bajo el talón es casi un 100 % mayor que la exigida en la norma EN ISO 20345. Esto se traduce en un confort total al caminar.



Alta estabilidad. Agarre fiable y protección.

La estabilidad es decisiva para trabajar de forma segura y sin riesgo de accidentes. El refuerzo de talón visible integrado en la suela ofrece estabilidad, guía y protección adicional. La versión x-tended support ofrece una función de protección lateral adicional y protección contra torceduras e impactos ampliada. Ambas versiones de la suela abarcan el pie de manera segura sin que afecte a su flexibilidad.



Diseño de la caña uvex monoskin. Ajuste cómodo sin presión.

La caña completamente libre de metales uvex monoskin de microfibras de alta tecnología ofrece el mayor confort de uso sin puntos de presión para cuando tenga que estar mucho tiempo de pie gracias al acabado sin costuras.



uvex climazone estándar. clima perfecto.

Las amplias perforaciones, el material exterior altamente transpirable, el forro Distance-Mesh y la plantilla de confort con sistema de evacuación de la humedad evitan que se acumule el calor y reducen el incómodo sudor.

Calzado de protección

uvex 1



85427
85428
85429
85420

85437
85438
85439
85430

65657
65658
65659



clima zone



uvex 1 - Sandalia S1 SRC - Zapato con perforaciones S1 SRC

Características generales:

- sandalia de protección/zapato de protección S1 especialmente ligera y versátil
- ideal para alérgicos al cromo gracias a su fabricación con materiales sintéticos
- todos los materiales usados en las suelas están exentos de siliconas, suavizantes y otras sustancias que interfieren en la adhesión de la pintura
- cierre de velcro doble ajustable (sandalia) o cordones elásticos con bloqueo rápido ajustables individualmente, cordones estándar incluidos (zapato 8543)
- sistema de ajuste Boa® (compuesto por dial, cordón y guías de cordón) para conseguir comodidad y un ajuste milimétrico y duradero (zapato 6565)

Características de protección:

- cumple las especificaciones ESD con una resistencia a la fuga inferior a 35 megaohmios
- puntera uvex xenova® 100 % sin metales: con forma anatómica compacta, con buena estabilidad lateral y sin conductividad térmica

- suela con diseño ergonómico de poliuretano de doble capa muy anti-deslizante

Características de confort:

- excelente confort de uso al que se unen una nueva horma y materiales que regulan la temperatura, son transpirables y están perforados
- para evitar los puntos de presión, estructura de la caña de microante de alta tecnología prácticamente sin costuras
- plantilla de confort sustituible y antiestática con sistema de evacuación de la humedad y amortiguación adicional en la puntera y el talón
- lengüeta y collarín con acolchado blando
- las tallas de la 35 a la 40 se fabrican con una horma de mujer

Sostenibilidad:

- parcialmente fabricado con materiales reciclados para cuidar el medioambiente
- sin sustancias perjudiciales según nuestra lista de sustancias nocivas prohibidas

Aplicaciones:

- aplicaciones poco exigentes

uvex 1	Sandalia	Zapato con perforaciones	Zapato con perforaciones
N.º art. ancho 10	85427	85437	65657
N.º art. ancho 11	85428	85438	65658
N.º art. ancho 12	85429	85439	65659
N.º art. ancho 14	85420	85430	-
Norma	EN ISO 20345:2011 S1 SRC	EN ISO 20345:2011 S1 SRC	EN ISO 20345:2011 S1 SRC
Material exterior	microante	microante	microante
Material del forro	forro Distance-Mesh	forro Distance-Mesh	forro Distance-Mesh
Talla	35 a 52	35 a 52	35 a 52
Unidad de pedido	PAR	PAR	PAR



Calzado de protección

uvex 1



85447
85448
85449
85440

65667
65668
65669

85457
85458
85459
85450

clima zone



uvex 1 · Zapato S2 SRC · Bota con cordones S2 SRC

Características generales:

- zapato/bota de protección S2 especialmente ligeros y versátiles
- ideal para alérgicos al cromo gracias a su fabricación con materiales sintéticos
- todos los materiales usados en las suelas están exentos de siliconas, suavizantes y otras sustancias que interfieren en la adhesión de la pintura
- cordones elásticos con bloqueo rápido ajustables individualmente, cordones estándar incluidos (zapato 8544)
- sistema de ajuste Boa® (compuesto por dial, cordón y guías de cordón) para conseguir comodidad y un ajuste milimétrico y duradero (zapato 6566)

Características de protección:

- cumple las especificaciones ESD con una resistencia a la fuga inferior a 35 megaohmios
- puntera uvex xenova® 100 % sin metales: con forma anatómica compacta, con buena estabilidad lateral y sin conductividad térmica
- suela con diseño ergonómico de poliuretano de doble capa muy anti-deslizante

Características de confort:

- excelente confort de uso al que se unen una nueva horma y materiales que regulan la temperatura y son transpirables
- para evitar los puntos de presión, estructura de la caña de microante de alta tecnología prácticamente sin costuras
- plantilla de confort sustituible y antiestática con sistema de evacuación de la humedad y amortiguación adicional en la puntera y el talón
- lengüeta antipolvo y caña con acolchado blando
- las tallas de la 35 a la 40 se fabrican con una horma de mujer

Sostenibilidad:

- parcialmente fabricado con materiales reciclados para cuidar el medioambiente
- sin sustancias perjudiciales según nuestra lista de sustancias nocivas prohibidas

Aplicaciones:

- aplicaciones poco exigentes

uvex 1	Zapato	Zapato	Bota con cordones
N.º art. ancho 10	85447	65667	85457
N.º art. ancho 11	85448	65668	85458
N.º art. ancho 12	85449	65669	85459
N.º art. ancho 14	85440	-	85450
Norma	EN ISO 20345:2011 S2 SRC	EN ISO 20345:2011 S2 SRC	EN ISO 20345:2011 S2 SRC
Material exterior	microante	microante	microante
Material del forro	forro Distance-Mesh	forro Distance-Mesh	forro Distance-Mesh
Talla	35 a 52	35 a 52	35 a 52
Unidad de pedido	PAR	PAR	PAR

Calzado de protección

uvex 1 ladies



85607
85608



85617
85618



85627
85628



85647
85648

clima zone



uvex 1 ladies · Sandalia S1 SRC · Zapato con perforaciones S1 SRC · Zapato S2 SRC · Bota con cordones con perforaciones S1 SRC

Características generales:

- zapatos de protección especialmente ligeros y versátiles
- ideal para alérgicos al cromo gracias a su fabricación con materiales sintéticos
- todos los materiales usados en las suelas están exentos de siliconas, suavizantes y otras sustancias que interfieren en la adhesión de la pintura
- cierre de velcro doble de longitud ajustable (sandalia)
- cordones elásticos con bloqueo rápido ajustables individualmente, cordones estándar incluidos (zapato)

Características de protección:

- cumple las especificaciones ESD con una resistencia a la fuga inferior a 35 megaohmios
- puntera uvex xenova® 100 % sin metales: con forma anatómica compacta, con buena estabilidad lateral y sin conductividad térmica
- suela con diseño ergonómico de poliuretano de doble capa muy antideslizante

Características de confort:

- excelente confort al que se unen una nueva horma y materiales transpirables que regulan la temperatura y la humedad con perforación (sandalia)
- para evitar los puntos de presión, estructura de la caña de microante de alta tecnología prácticamente sin costuras
- plantilla de confort sustituible y antiestática con sistema de evacuación de la humedad y amortiguación adicional en la puntera y el talón
- lengüeta y collarín con acolchado blando, zapato S2 con lengüeta anti-polvo

Sostenibilidad:

- parcialmente fabricado con materiales reciclados para cuidar el medioambiente
- sin sustancias perjudiciales según nuestra lista de sustancias nocivas prohibidas

Aplicaciones:

- aplicaciones poco exigentes

uvex 1	Sandalia	Zapato con perforaciones	Zapato	Bota con cordones con perforaciones
N.º art. ancho 10	85607	85617	85627	85647
N.º art. ancho 11	85608	85618	85628	85648
Norma	EN ISO 20345:2011	EN ISO 20345:2011	EN ISO 20345:2011	EN ISO 20345:2011
	S1 SRC	S1 SRC	S2 SRC	S1 SRC
Material exterior	microante	microante	microante	microante
Material del forro	forro Distance-Mesh	forro Distance-Mesh	forro Distance-Mesh	forro Distance-Mesh
Talla	35 a 43	35 a 43	35 a 43	35 a 43
Unidad de pedido	PAR	PAR	PAR	PAR



Calzado de protección

uvex 1



85467
85468
85469



85477
85478
85479

clima zone



uvex 1 - Zapato con perforaciones S1 SRC - Bota con cordones con perforaciones S1 SRC

Características generales:

- zapato/bota de protección con perforaciones S1 especialmente ligeros y versátiles
- ideal para alérgicos al cromo gracias a su fabricación con materiales sintéticos
- todos los materiales usados en las suelas están exentos de siliconas, suavizantes y otras sustancias que interfieren en la adhesión de la pintura
- cordones elásticos con bloqueo rápido ajustables individualmente, cordones estándar incluidos (zapato)

Características de protección:

- cumple las especificaciones ESD con una resistencia a la fuga inferior a 35 megaohmios
- puntera uvex xenova® 100 % sin metales: con forma anatómica compacta, con buena estabilidad lateral y sin conductividad térmica
- suela con diseño ergonómico de poliuretano de doble capa muy antideslizante

Características de confort:

- excelente confort de uso al que se unen una nueva horma y materiales que regulan la temperatura y son transpirables, con perforación
- para evitar los puntos de presión, estructura de la caña de microante de alta tecnología prácticamente sin costuras
- plantilla de confort sustituible y antiestática con sistema de evacuación de la humedad y amortiguación adicional en la puntera y el talón
- lengüeta y collarín con acolchado blando
- las tallas de la 35 a la 40 se fabrican con una horma de mujer

Sostenibilidad:

- parcialmente fabricado con materiales reciclados para cuidar el medioambiente
- sin sustancias perjudiciales según nuestra lista de sustancias nocivas prohibidas

Aplicaciones:

- aplicaciones poco exigentes

uvex 1	Zapato con perforaciones	Bota con cordones con perforaciones
N.º art. ancho 10	85467	85477
N.º art. ancho 11	85468	85478
N.º art. ancho 12	85469	85479
Norma	EN ISO 20345:2011 S1 SRC	EN ISO 20345:2011 S1 SRC
Material exterior	microante	microante
Material del forro	forro Distance-Mesh	forro Distance-Mesh
Talla	35 a 52	35 a 52
Unidad de pedido	PAR	PAR

Calzado de protección

uvex 1 x-tended support



85127
85128
85129



85117
85118
85119



clima zone



uvex 1 x-tended support · Zapato con perforaciones S1 SRC

Características generales:

- zapato con perforaciones S1 especialmente ligero y versátil
- ideal para alérgicos al cromo gracias a su fabricación con materiales sintéticos
- todos los materiales usados en las suelas están exentos de siliconas, suavizantes y otras sustancias que interfieren en la adhesión de la pintura
- cordones elásticos con bloqueo rápido ajustables individualmente, cordones estándar incluidos

Características de protección:

- cumple las especificaciones ESD con una resistencia a la fuga inferior a 35 megaohmios
- puntera uvex xenova® 100 % sin metales: con forma anatómica compacta, con buena estabilidad lateral y sin conductividad térmica
- suela con diseño ergonómico de poliuretano de doble capa muy antideslizante
- soporte medio y lateral para el pie por medio de un marco lateral especial, lo que proporciona protección adicional contra torceduras, así como estabilización y protección contra impactos

Características de confort:

- excelente confort de uso al que se unen una nueva horma y materiales que regulan la temperatura y son transpirables, con perforación
- para evitar los puntos de presión, estructura de la caña de microante de alta tecnología prácticamente sin costuras
- plantilla de confort sustituible y antiestática con sistema de evacuación de la humedad y amortiguación adicional en la puntera y el talón
- lengüeta y collarín con acolchado blando
- las tallas de la 35 a la 40 se fabrican con una horma de mujer

Sostenibilidad:

- parcialmente fabricado con materiales reciclados para cuidar el medioambiente
- sin sustancias perjudiciales según nuestra lista de sustancias nocivas prohibidas

Aplicaciones:

- aplicaciones poco exigentes

uvex 1 x-tended support	Zapato con perforaciones	Zapato con perforaciones
N.º art. ancho 10	85127	85117
N.º art. ancho 11	85128	85118
N.º art. ancho 12	85129	85119
Norma	EN ISO 20345:2011 S1 SRC	EN ISO 20345:2011 S1 SRC
Material exterior	microante	microante
Material del forro	forro Distance-Mesh	forro Distance-Mesh
Talla	35 a 52	35 a 52
Unidad de pedido	PAR	PAR



Calzado de protección

uvex 1 x-tended support



85361
85362
85363

85141
85142
85143

65681
65682
65683

BOA

85191
85192
85193

clima zone



uvex 1 x-tended support · Sandalia S1 P SRC · Zapato con perforaciones S1 P SRC

Características generales:

- zapato o sandalia de protección S1 P con perforaciones y especialmente ligero y versátil
- ideal para alérgicos al cromo gracias a su fabricación con materiales sintéticos
- todos los materiales usados en las suelas están exentos de siliconas, suavizantes y otras sustancias que interfieren en la adhesión de la pintura
- mayor durabilidad del material exterior de la puntera gracias al refuerzo con espuma de poliuretano
- cordones elásticos con bloqueo rápido ajustables individualmente, cordones estándar incluidos (zapatos 68381 y 8519)
- cierre de velcro doble de longitud ajustable (sandalía)
- sistema de ajuste BOA® (compuesto por dial, cordón y guías de cordón) para conseguir comodidad y un ajuste milimétrico y duradero (zapato 6568)

Características de protección:

- cumple las especificaciones ESD con una resistencia a la fuga inferior a 35 megaohmios
- puntera uvex xenova® 100 % sin metales: con forma anatómica compacta, con buena estabilidad lateral y sin conductividad térmica
- suela con diseño ergonómico de poliuretano de doble capa muy antideslizante

- soporte medio y lateral para el pie por medio de un marco lateral especial, lo que proporciona protección adicional contra torceduras, así como estabilización y protección contra impactos (solo modelos de zapato)
- plantilla no metálica antiperforación conforme a las últimas especificaciones de la normativa que no afecta a la flexibilidad del zapato

Características de confort:

- excelente confort de uso al que se unen una nueva horma y materiales que regulan la temperatura y son transpirables, con perforación
- para evitar los puntos de presión, estructura de la caña de microante de alta tecnología prácticamente sin costuras
- plantilla de confort sustituible y antiestática con sistema de evacuación de la humedad y amortiguación adicional en la puntera y el talón
- lengüeta y collarín con acolchado blando
- las tallas de la 35 a la 40 se fabrican con una horma de mujer

Sostenibilidad:

- sin sustancias perjudiciales según nuestra lista de sustancias nocivas prohibidas

Aplicaciones:

- aplicaciones poco exigentes

uvex 1 x-tended support	Sandalía	Zapato con perforaciones	Zapato con perforaciones	Zapato con perforaciones
N.º art. ancho 10	85361	85141	65681	85191
N.º art. ancho 11	85362	85142	65682	85192
N.º art. ancho 12	85363	85143	65683	85193
Norma	EN ISO 20345:2011 S1 P SRC	EN ISO 20345:2011 S1 P SRC	EN ISO 20345:2011 S1 P SRC	EN ISO 20345:2011 S1 P SRC
Material exterior	microante	microante	microante	microante
Material del forro	forro Distance-Mesh	forro Distance-Mesh	forro Distance-Mesh	forro Distance-Mesh
Talla	35 a 52	35 a 52	35 a 52	35 a 52
Unidad de pedido	PAR	PAR	PAR	PAR

Calzado de protección

uvex 1 x-tended support



85161
85162
85163

85171
85172
85173



clima zone



uvex 1 x-tended support · Zapato S3 SRC · Bota con cordones S3 SRC

Características generales:

- zapato y bota de protección S3 especialmente ligero y versátil
- ideal para alérgicos al cromo gracias a su fabricación con materiales sintéticos
- todos los materiales usados en las suelas están exentos de siliconas, suavizantes y otras sustancias que interfieren en la adhesión de la pintura
- mayor durabilidad del material exterior de la puntera gracias al refuerzo con espuma de poliuretano
- cordones elásticos con bloqueo rápido ajustables individualmente, cordones estándar incluidos (zapato 8516)
- sistema de ajuste BOA® (compuesto por dial, cordón y guías de cordón) para conseguir comodidad y un ajuste milimétrico y duradero (zapato 6567)

Características de protección:

- cumple las especificaciones ESD con una resistencia a la fuga inferior a 35 megaohmios
- puntera uvex xenova® 100 % sin metales: con forma anatómica compacta, con buena estabilidad lateral y sin conductividad térmica
- suela con diseño ergonómico de poliuretano de doble capa muy antideslizante

- soporte medio y lateral para el pie por medio de un marco lateral especial; gracias a ello, protección adicional contra torceduras, estabilización y protección contra impactos (zapato y bota)
- plantilla no metálica antiperforación conforme a las últimas especificaciones de la normativa que no afecta a la flexibilidad del zapato

Características de confort:

- excelente confort de uso al que se unen una nueva horma y materiales que regulan la temperatura y son transpirables
- para evitar los puntos de presión, estructura de la caña de microante de alta tecnología prácticamente sin costuras
- plantilla de confort sustituible y antiestática con sistema de evacuación de la humedad y amortiguación adicional en la puntera y el talón
- lengüeta antipolvo y caña con acolchado blando
- las tallas de la 35 a la 40 se fabrican con una horma de mujer

Sostenibilidad:

- sin sustancias perjudiciales según nuestra lista de sustancias nocivas prohibidas

Aplicaciones:

- aplicaciones poco exigentes

uvex 1 x-tended support	Zapato	Zapato	Bota con cordones
N.º art. ancho 10	85161	65671	85171
N.º art. ancho 11	85162	65672	85172
N.º art. ancho 12	85163	65673	85173
Norma	EN ISO 20345:2011	EN ISO 20345:2011	EN ISO 20345:2011
Material exterior	S3 SRC	S3 SRC	S3 SRC
Material del forro	microante	microante	microante
Talla	forro Distance-Mesh	forro Distance-Mesh	forro Distance-Mesh
Unidad de pedido	35 a 52	35 a 52	35 a 52
	PAR	PAR	PAR



uvex 1 business: lo mejor de ambos mundos

Perfecto tanto para la oficina como para el taller.

¿Directo desde una reunión a la fábrica? uvex reúne los clásicos del mundo de la moda (zapatos Derby, botas Desert y Chelsea) en una nueva línea de productos de calzado de protección. El calzado de seguridad uvex 1 business sirve para todo: tiene estilo y aporta seguridad. Su atractivo diseño combina a la perfección con un estilo elegante, profesional y casual, y la forma de su puntera proporciona una gran libertad a los dedos y una protección total. A su vez, destaca siempre por su confort de uso de primera clase. De la mañana a la noche.

Gran aceptación de uso

El calzado de protección especialmente ligero de moderno estilo profesional está disponible en los modelos S2 y S3, elegante, tanto en color azul como en gris.



Seguridad probada

La puntera extraancha, la plantilla antiperforación sin metales y la suela antideslizante ofrecen una protección perfecta y superan los requisitos de la norma sobre amortiguación en casi un 100 %.



Materiales transpirables

Los materiales transpirables y sin cromo, y la plantilla de confort antiestática ofrecen una temperatura agradable, incluso con periodos de uso prolongados.



Agradable sensación de comodidad

El innovador material de microante con acolchado suave y plantilla con amortiguación adicional en el talón y el antepié garantizan una comodidad sin presión.



Soluciones ortopédicas de acuerdo con DGUV 112-191* y ONORM Z1259

clima zone



* anteriormente BGR 191

Encontrará más información en www.uvex-safety.com/uvex1business

Highstreet Fashion meets Safety



Calzado de protección

uvex 1 business



uvex 1 business · Zapato S2 SRC/S3 SRC · Bota con cordones S3 SRC · Bota sin cierre S3 SRC

Características generales:

- zapato y bota de protección S2 y S3 moderno, especialmente ligero y flexible, seguro, elegante y muy cómodo con un moderno estilo profesional
- ideal para alérgicos al cromo gracias a su fabricación con materiales sintéticos
- todos los materiales usados en las suelas están exentos de siliconas, suavizantes y otras sustancias que interfieren en la adhesión de la pintura

Características de protección:

- cumple las especificaciones ESD con una resistencia a la fuga inferior a 35 megaohmios
- puntera de acero robusta especialmente ancha para el mejor confort
- suela con diseño ergonómico de poliuretano antideslizante
- plantilla no metálica antiperforación conforme a las especificaciones actuales de la norma, no afecta a la flexibilidad del zapato (versiones S3)

Características de confort:

- excelente confort de uso al que se unen una nueva horma y materiales que regulan la temperatura y son transpirables
- material de microante de alta tecnología, cómodo de llevar, sin puntos de presión: cierre de la caña y lengüeta con acolchado blando
- plantilla de confort sustituible y antiestática con sistema de evacuación de la humedad y amortiguación adicional en la puntera y el talón

Sostenibilidad:

- parcialmente fabricado con materiales reciclados para cuidar el medioambiente
- sin sustancias perjudiciales según nuestra lista de sustancias nocivas prohibidas

Aplicaciones:

- aplicaciones poco exigentes

uvex 1 business	Zapato	Zapato	Bota con cordones	bota sin cierre
N.º art. ancho 10	84697	84281	84271	84261
N.º art. ancho 11	84698	84282	84272	84262
N.º art. ancho 12	84699	84283	84273	84263
Norma	EN ISO 20345:2011 S2 SRC	EN ISO 20345:2011 S3 SRC	EN ISO 20345:2011 S3 SRC	EN ISO 20345:2011 S3 SRC
Material exterior	microante	microante	microante	microante
Material del forro	textil	textil	textil	textil
Talla	39 a 52	39 a 52	39 a 52	39 a 52
Unidad de pedido	PAR	PAR	PAR	PAR

Calzado de protección

uvex 1 business



84301
84302
84303



84481
84482
84483



84491
84492
84493

clima zone



uvex 1 business · Zapato S3 SRC

Características generales:

- zapato de protección S3 moderno, especialmente ligero y flexible, seguro, elegante y muy cómodo con un moderno estilo profesional
- ideal para alérgicos al cromo, ya que está fabricado con materiales sintéticos (modelo 8430)
- todos los materiales usados en las suelas están exentos de siliconas, suavizantes y otras sustancias que interfieren en la adhesión de la pintura

Características de protección:

- cumple las especificaciones ESD con una resistencia a la fuga inferior a 35 megaohmios
- puntera de acero robusta especialmente ancha para el mejor confort
- suela con diseño ergonómico de poliuretano antideslizante
- plantilla no metálica antiperforación conforme a las últimas especificaciones de la normativa que no afecta a la flexibilidad del zapato

Características de confort:

- excelente confort de uso al que se unen una nueva horma y materiales que regulan la temperatura y son transpirables
- de material de microante de alta tecnología (modelo 8430) o cuero plena flor liso, suave, impermeable y transpirable (modelos 8448 y 8449), comodidad de uso agradable, sin puntos de presión, con cierre de caña y lengüeta con acolchado blando
- plantilla de confort sustituible y antiestática con sistema de evacuación de la humedad y amortiguación adicional en la puntera y el talón

Sostenibilidad:

- parcialmente fabricado con materiales reciclados para cuidar el medioambiente
- sin sustancias perjudiciales según nuestra lista de sustancias nocivas prohibidas

Aplicaciones:

- aplicaciones poco exigentes

uvex 1 business	Zapato	Zapato	Zapato
N.º art. ancho 10	84301	84481	84491
N.º art. ancho 11	84302	84482	84492
N.º art. ancho 12	84303	84483	84493
Norma	EN ISO 20345:2011	EN ISO 20345:2011	EN ISO 20345:2011
	S3 SRC	S3 SRC	S3 SRC
Material exterior	microante	cuero liso hidrofóbico	cuero liso hidrofóbico
Material del forro	textil	textil	textil
Talla	39 a 52	39 a 52	39 a 52
Unidad de pedido	PAR	PAR	PAR



Calzado de protección

uvex motion style



uvex motion style · Zapato con perforaciones S1 SRC · Zapato S2 SRC · Bota con cordones S2 SRC

Características generales:

- zapato o bota de protección S1 y S2 ligero con diseño deportivo
- ideal para alérgicos al cromo gracias a su fabricación con materiales sintéticos
- todos los materiales usados en las suelas están exentos de siliconas, suavizantes y otras sustancias que interfieren en la adhesión de la pintura
- cordones elásticos ajustables individualmente con bloqueo rápido (zapato)

Características de protección:

- cumple las especificaciones ESD con una resistencia a la fuga inferior a 35 megaohmios
- suela de PU autolimpiable y ligera con las mejores características de amortiguación, y excelentes características antideslizantes
- protección fiable para las personas y para los materiales: Puntera de acero y talonera estabilizadora uvex anti-twist para evitar torceduras

Características de confort:

- mantiene en todo momento la temperatura ideal para el pie gracias a uvex climazone: materiales del forro y exteriores especialmente transpirables, con perforaciones, y plantilla de confort climático con sistema de evacuación de la humedad
- de microante de alta tecnología
- cómoda de llevar, sin puntos de presión; cierre de la caña y lengüeta con acolchado blando
- plantilla antiestática uvex 3D hydroflex® foam para una amortiguación óptima en las zonas delantera y del talón

Sostenibilidad:

- sin sustancias perjudiciales según nuestra lista de sustancias nocivas prohibidas

Aplicaciones:

- aplicaciones poco exigentes

uvex motion style	Zapato con perforaciones	Zapato con perforaciones	Zapato	Bota con cordones
N.º art. ancho 11	69898	69988	69788	69798
Norma	EN ISO 20345:2011	EN ISO 20345:2011	EN ISO 20345:2011	EN ISO 20345:2011
	S1 SRC	S1 SRC	S2 SRC	S2 SRC
Material exterior	microante	microante	microante	microante
Material del forro	textil	textil	textil	textil
Talla	36 a 50	36 a 50	36 a 50	36 a 50
Unidad de pedido	PAR	PAR	PAR	PAR

Calzado de protección

uvex motion 3XL



64963



uvex motion 3XL · Zapato S3 SRC

Características generales:

- zapato innovador y extremadamente ancho
- ideal para alérgicos al cromo gracias a su fabricación con materiales sintéticos
- suela de PU variable, ajustable individualmente con variable PU con diferentes acabados
- suficiente espacio para plantillas adaptadas para diabéticos

Características de protección:

- cumple las especificaciones ESD con una resistencia a la fuga inferior a 35 megaohmios
- puntera uvex xenova® 100 % sin metales: con forma anatómica compacta, con buena estabilidad lateral y sin conductividad térmica
- plantilla no metálica antiperforación conforme a las últimas especificaciones de la normativa que no afecta a la flexibilidad del zapato
- talonera prolongada uvex anti-twist para una mayor estabilidad y protección contra torceduras

Características de confort:

- para evitar los puntos de presión, estructura de la caña de microante de alta tecnología prácticamente sin costuras
- caña acolchada blanda y lengüeta antipolvo acolchada
- cordones elásticos ajustables individualmente con bloqueo rápido
- plantilla EVA ajustable individualmente y antiestática

Sostenibilidad:

- sin sustancias perjudiciales según nuestra lista de sustancias nocivas prohibidas

uvex motion 3XL	Zapato
N.º art. ancho >15	64963
Norma	EN ISO 20345:2011
	S3 SRC
Material exterior	microante
Material del forro	forro Distance-Mesh
Talla	35 a 50
Unidad de pedido	PAR



Pushing the Limits!



Se han considerado todas las disciplinas

La innovadora serie de calzado de protección uvex 2 en las clases de protección S3 y S1 P no teme ningún reto: La óptima amortiguación, el ajuste ergonómico, el peso reducido y las mejores características climáticas garantizan el máximo rendimiento en el trabajo cotidiano y redefinen los límites del calzado de protección.

Ligereza que ahorra esfuerzo.
Previene los signos de fatiga.

Sistema de amortiguación para la liga profesional.
Alivia a cada paso.

Estabilidad fiable.
Para una libertad de movimiento máxima.

Ajuste cómodo sin presión.
Gracias al diseño de la caña uvex monoskin.

Ajuste anatómico.
Lo ideal es que todo encaje bien.

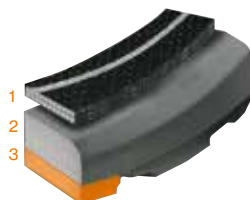
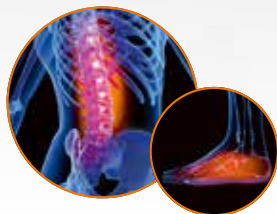
Confort al caminar con clima confortable.
Altamente transpirable por medio de uvex climazone.

100 % mejor que la norma

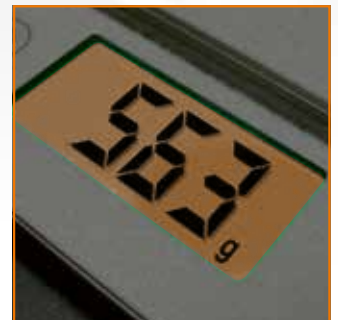
Con casi 40 julios de absorción de energía en la zona del talón, el calzado de protección uvex 2 asegura una carga menor del cuerpo.

A pesar de la entresuela antiperforación, la absorción de energía bajo los talones es aprox. un 100 % mayor de la exigida por la norma EN ISO 20345.

El sistema de amortiguación de varias capas de uvex 2 y una plantilla de confort antiestática con amortiguación en la punta y en los talones cuida el sistema musculoesquelético en suelos duros y accidentados.



1 Plantilla de confort
2 Entresuela de PU
3 Suela de PU o goma



Nueva ligereza

La serie uvex 2 pertenece al calzado de protección S3 y S1 P más ligero para usos exigentes en EPI similares.¹



Página web



Video



Flexibilidad total

Libertad de movimiento ilimitada también al trabajar de rodillas gracias a la entresuela flexible libre de metales y antiperforación. El sistema de atado rápido de uvex en los zapatos bajos garantiza un ajuste individualizado al pie y una fijación segura².

Gran estabilidad

El refuerzo de PU directamente inyectado protege la caña del desgaste de manera fiable al realizar trabajos de rodillas. El refuerzo de talón visible integrado en la suela ofrece estabilidad, guía y protección adicional sin afectar al confort de uso.

² Equipamiento en función del modelo. De manera opcional, también se pueden usar los cordones estándar incluidos.



uvex

uvex 2 – Tecnología MACSOLE®



La tecnología de goma MACSOLE®



La tecnología de goma MACSOLE® se ha utilizado con éxito durante más de 20 años para satisfacer las necesidades específicas de calzado de protección muy innovador y cómodo, con un alto nivel de calidad. El compuesto de goma patentado del grupo uvex safety se utiliza tanto para los modelos de calzado de la marca uvex como para la marca Heckel, a fin de garantizar una protección óptima.

El caucho es conocido por sus excelentes propiedades en diferentes campos de aplicación.

El caucho se caracteriza por su resistencia al deslizamiento, durabilidad, resistencia a la abrasión, agarre, resistencia al calor y al frío, resistencia a los productos químicos y alta elasticidad. Basándose en estas características,

uvex desarrolla nuevas tecnologías de suelas de goma bajo la marca MACSOLE®. La suela MACSOLE® se fabrica a partir de un compuesto especial y exclusivo de goma al 100 %, que es el resultado de la investigación constante de nuestros laboratorios de investigación y desarrollo.



Durabilidad

La suela MACSOLE® está fabricada a partir de un compuesto único y exclusivo de goma que proporciona a nuestros productos una excelente resistencia a la abrasión y durabilidad.



Resistencia al deslizamiento

Nuestra exclusiva goma MACSOLE® ofrece, gracias a su formulación, un antideslizamiento sin igual que va mucho más allá de los requisitos de la norma de calzado de seguridad.

Resistencia a temperaturas extremas

Solo la goma es resistente a temperaturas de hasta 300 °C y cumple los requisitos adicionales HRO de la norma de calzado de seguridad.

absorción de impactos

El compuesto de goma único y exclusivo utilizado en todos los modelos MACSOLE®, junto con la suave plantilla de PU, proporciona una amortiguación muy buena y una elasticidad natural. Los modelos MACSOLE® ayudan a limitar el riesgo de accidentes, al reducir el cansancio de las piernas y los pies como resultado de caminar y de prolongados periodos de pie.

Calzado de protección

uvex 2 STX MACSOLE®



65241
65242
65243



65251
65252
65253



sympatex®
clima zone



uvex 2 STX MACSOLE® · Zapato S3 WR HI HRO SRC · Bota con cordones S3 WR HI HRO SRC

Características generales:

- zapato o bota de protección en S3 WR ligero y flexible
- ideal para alérgicos al cromo gracias a su fabricación con materiales sintéticos
- mayor durabilidad del material exterior de la puntera gracias al refuerzo con espuma de poliuretano
- cordones elásticos con bloqueo rápido ajustables individualmente, cordones estándar incluidos (65241 a 65243)

Características de protección:

- impermeable y transpirable gracias a la estructura sympatex® (identificación WR)
- cumple las especificaciones ESD con una resistencia a la fuga inferior a 35 megaohmios
- puntera uvex xenova® 100 % sin metales: con forma anatómica compacta, con buena estabilidad lateral y no conductora del calor
- suela de dos capas especialmente ligera con entresuela del poliuretano más amortiguadora y suela muy antideslizante de tecnología uvex MACSOLE®
- identificación HI de la base aislante del calor (probada según la norma a +150 °C)
- identificación HRO de la base aislante del calor hasta +300 °C por un breve periodo de tiempo
- apoyo seguro incluso en escaleras gracias a la zona estabilizadora de la articulación

- plantilla no metálica antiperforación conforme a las últimas especificaciones de la normativa que no afecta a la flexibilidad del zapato

Características de confort:

- transpirable y aun así impermeable gracias a la estructura sympatex®
- excelente confort de uso al que se unen una nueva horma y materiales que regulan la temperatura y son transpirables
- para evitar los puntos de presión, estructura de la caña de microante de alta tecnología prácticamente sin costuras
- plantilla de confort sustituible y antiestática con sistema de evacuación de la humedad y amortiguación adicional en la puntera y el talón
- lengüeta antipolvo y caña con acolchado blando
- mayor flexibilidad a bajas temperaturas de la suela de goma uvex MACSOLE®
- las tallas de la 35 a la 40 se fabrican con una horma de mujer

Sostenibilidad:

- sin sustancias perjudiciales según nuestra lista de sustancias nocivas prohibidas

Aplicaciones:

- aplicaciones de exigencia media

uvex 2 MACSOLE®	Zapato	Bota con cordones
N.º art. ancho 10	65241	65251
N.º art. ancho 11	65242	65252
N.º art. ancho 12	65243	65253
N.º art. ancho 14	-	-
Norma	EN ISO 20345:2011 S3 WR HI HRO SRC	EN ISO 20345:2011 S3 WR HI HRO SRC
Material exterior	microante	microante
Material del forro	laminado sympatex®	laminado sympatex®
Talla	35 a 52	35 a 52
Unidad de pedido	PAR	PAR



Calzado de protección

uvex 2 MACSOLE®



uvex 2 MACSOLE® · Zapato S3 HI HRO SRC · Bota con cordones S3 HI HRO SRC

Características generales:

- zapato o bota de protección S3 ligero y flexible
- mayor durabilidad del material exterior de la puntera gracias a la protección con espuma de poliuretano
- cordones elásticos con bloqueo rápido ajustables individualmente, cordones estándar incluidos (zapato 6522)
- sistema de ajuste BOA® (compuesto por dial, cordón y guías de cordón) para conseguir comodidad y un ajuste milimétrico y duradero (zapato 6531)

Características de protección:

- cumple la directriz ESD con una resistencia de puesta a tierra inferior a 35 megaohmios
- puntera uvex xenova® 100 % sin metales: con forma anatómica compacta, con buena estabilidad lateral y sin conductividad térmica
- suela de dos capas especialmente ligera con la entresuela más amortiguadora y suela muy antideslizante de tecnología uvex MACSOLE®
- estructura del calzado aislante contra el frío (marcado CI según la norma EN ISO 20345, solo bota de invierno)
- identificación HI de la base aislante del calor (probada según la norma a +150°C)
- identificación HRO de la base aislante del calor hasta +300°C por un breve periodo de tiempo
- apoyo seguro incluso en escaleras gracias a la zona estabilizadora de la articulación

- plantilla no metálica antiperforación conforme a las especificaciones actuales de la norma, no afecta a la flexibilidad del zapato y evita el puente térmico

Características de confort:

- excelente confort de uso al que se unen una nueva horma y materiales que regulan la temperatura y son transpirables
- para evitar los puntos de presión, estructura de la caña de piel de vacuno blanda prácticamente sin costuras
- plantilla de confort sustituible y antiestática con sistema de evacuación de la humedad y amortiguación adicional en la puntera y el talón
- lengüeta antipolvo y caña con acolchado blando
- mayor flexibilidad a bajas temperaturas de la suela de goma uvex MACSOLE®
- las tallas de la 35 a la 40 se fabrican con una horma de mujer

Sostenibilidad:

- sin sustancias perjudiciales según nuestra lista de sustancias nocivas prohibidas

Aplicaciones:

- aplicaciones de exigencia media

uvex 2 MACSOLE®	Zapato	Zapato	Bota con cordones	Botas con cordones de invierno
N.º art. ancho 10	65221	65311	65231	-
N.º art. ancho 11	65222	65312	65232	-
N.º art. ancho 12	65223	65313	65233	65303
N.º art. ancho 14	65224	-	65234	-
Norma	EN ISO 20345:2011 S3 HI HRO SRC	EN ISO 20345:2011 S3 HI HRO SRC	EN ISO 20345:2011 S3 HI HRO SRC	EN ISO 20345:2011 S3 CI HI HRO SRC
Material exterior	cuero piel flor liso hidrofóbico	cuero piel flor liso hidrofóbico	cuero piel flor liso hidrofóbico	cuero piel flor liso hidrofóbico
Material del forro	forro Distance-Mesh	forro Distance-Mesh	forro Distance-Mesh	forro cálido
Talla	35 a 52	35 a 52	35 a 52	35 a 52
Unidad de pedido	PAR	PAR	PAR	PAR

Calzado de protección

uvex 2 MACSOLE®



65201
65202
65203
65204

65211
65212
65213
65214

65281
65282
65283
65284

65291
65292
65293
65294



clima zone



uvex 2 MACSOLE® · Sandalia S1 P HRO SRC · Zapato con perforaciones S1 P HRO SRC · Zapato S3 HI HRO SRC · Bota con cordones S3 HI HRO SRC

Características generales:

- zapato de protección ligero y flexible
- ideal para alérgicos al cromo gracias a su fabricación con materiales sintéticos
- mayor durabilidad del material exterior de la puntera gracias al refuerzo con espuma de poliuretano
- cierre de velcro doble ajustable (sandalia) o cordones elásticos con bloqueo rápido ajustables individualmente, cordones estándar incluidos (zapato)

Características de protección:

- cumple las especificaciones ESD con una resistencia a la fuga inferior a 35 megaohmios
- puntera uvex xenova® 100 % sin metales: con forma anatómica compacta, con buena estabilidad lateral y sin conductividad térmica
- suela de dos capas especialmente ligera con entresuela de poliuretano más amortiguadora y suela muy antideslizante de tecnología uvex MACSOLE®
- identificación HI de la base aislante del calor (probada según la norma a +150 °C, solo modelos S3)
- identificación HRO de la base aislante del calor hasta +300 °C por un breve periodo de tiempo

- apoyo seguro incluso en escaleras gracias a la zona estabilizadora de la articulación
- plantilla no metálica antiperforación conforme a las últimas especificaciones de la normativa que no afecta a la flexibilidad del zapato

Características de confort:

- excelente confort de uso al que se unen una nueva horma y materiales que regulan la temperatura y son transpirables
- para evitar los puntos de presión, estructura de la caña de microante de alta tecnología prácticamente sin costuras
- plantilla de confort sustituible y antiestática con sistema de evacuación de la humedad y amortiguación adicional en la puntera y el talón
- lengüeta antipolvo y caña con acolchado blando (modelos S3)
- mayor flexibilidad a bajas temperaturas de la suela de goma uvex MACSOLE®
- las tallas de la 35 a la 40 se fabrican con una horma de mujer

Sostenibilidad:

- sin sustancias perjudiciales según nuestra lista de sustancias nocivas prohibidas

Aplicaciones:

- aplicaciones de exigencia media

uvex 2 MACSOLE®	Sandalia	Zapato con perforaciones	Zapato	Bota con cordones
N.º art. ancho 10	65201	65211	65281	65291
N.º art. ancho 11	65202	65212	65282	65292
N.º art. ancho 12	65203	65213	65283	65293
N.º art. ancho 14	65204	65214	65284	65294
Norma	EN ISO 20345:2011 S1 P HRO SRC	EN ISO 20345:2011 S1 P HRO SRC	EN ISO 20345:2011 S3 HI HRO SRC	EN ISO 20345:2011 S3 HI HRO SRC
Material exterior	microante	microante	microante	microante
Material del forro	forro Distance-Mesh	forro Distance-Mesh	forro Distance-Mesh	forro Distance-Mesh
Talla	35 a 52	35 a 52	35 a 52	35 a 52
Unidad de pedido	PAR	PAR	PAR	PAR



Calzado de protección

uvex 2



65021
65022
65023
65024



65031
65032
65033
65034



clima zone



uvex 2 · Zapato S3 SRC · Bota con cordones S3 SRC

Características generales:

- zapato o bota de protección S3 ligero y flexible
- todos los materiales usados en las suelas están exentos de siliconas, suavizantes y otras sustancias que interfieren en la adhesión de la pintura
- mayor durabilidad del material exterior de la puntera gracias al refuerzo con espuma de poliuretano
- cordones elásticos con bloqueo rápido ajustables individualmente, cordones estándar incluidos (zapato)

Características de protección:

- cumple las especificaciones ESD con una resistencia a la fuga inferior a 35 megaohmios
- puntera uvex xenova® 100 % sin metales: con forma anatómica compacta, con buena estabilidad lateral y sin conductividad térmica
- suela con diseño ergonómico de poliuretano doble con perfil grueso autolimpiante y muy antideslizante
- apoyo seguro incluso en escaleras gracias a la zona estabilizadora de la articulación

- plantilla no metálica antiperforación conforme a las últimas especificaciones de la normativa que no afecta a la flexibilidad del zapato

Características de confort:

- excelente confort de uso al que se unen una nueva horma y materiales que regulan la temperatura y son transpirables
- para evitar los puntos de presión, estructura de la caña de piel de vacuno blanda prácticamente sin costuras
- plantilla de confort sustituible y antiestática con sistema de evacuación de la humedad y amortiguación adicional en la puntera y el talón
- lengüeta antipolvo y caña con acolchado blando
- las tallas de la 35 a la 40 se fabrican con una horma de mujer

Sostenibilidad:

- sin sustancias perjudiciales según nuestra lista de sustancias nocivas prohibidas

Aplicaciones:

- aplicaciones de exigencia media

uvex 2	Zapato	Bota con cordones
N.º art. ancho 10	65021	65031
N.º art. ancho 11	65022	65032
N.º art. ancho 12	65023	65033
N.º art. ancho 14	65024	65034
Norma	EN ISO 20345:2011 S3 SRC	EN ISO 20345:2011 S3 SRC
Material exterior	cuero piel flor liso hidrofóbico	cuero piel flor liso hidrofóbico
Material del forro	forro Distance-Mesh	forro Distance-Mesh
Talla	35 a 52	35 a 52
Unidad de pedido	PAR	PAR

Calzado de protección

uvex 2



clima zone



uvex 2 · Sandalia S1 P SRC · Zapato con perforaciones S1 P SRC · Zapato S3 SRC · Bota con cordones S3 SRC

Características generales:

- zapato de protección ligero y flexible
- ideal para alérgicos al cromo gracias a su fabricación con materiales sintéticos
- mayor durabilidad del material exterior de la puntera gracias al refuerzo con espuma de poliuretano
- cierre de velcro doble ajustable (sandalia) o cordones elásticos con bloqueo rápido ajustables individualmente, cordones estándar incluidos (zapato)

Características de protección:

- cumple las especificaciones ESD con una resistencia a la fuga inferior a 35 megaohmios
- puntera uvex xenova® 100 % sin metales: con forma anatómica compacta, con buena estabilidad lateral y sin conductividad térmica
- suela con diseño ergonómico de poliuretano doble con perfil grueso autolimpiante y muy antideslizante
- apoyo seguro incluso en escaleras gracias a la zona estabilizadora de la articulación

- plantilla no metálica antiperforación conforme a las últimas especificaciones de la normativa que no afecta a la flexibilidad del zapato

Características de confort:

- excelente confort de uso al que se unen una nueva horma y materiales que regulan la temperatura y son transpirables
- para evitar los puntos de presión, estructura de la caña de microante de alta tecnología prácticamente sin costuras
- plantilla de confort sustituible y antiestática con sistema de evacuación de la humedad y amortiguación adicional en la puntera y el talón
- lengüeta antipolvo y caña con acolchado blando (modelos S3)
- las tallas de la 35 a la 40 se fabrican con una horma de mujer

Sostenibilidad:

- sin sustancias perjudiciales según nuestra lista de sustancias nocivas prohibidas

Aplicaciones:

- aplicaciones de exigencia media

uvex 2	Sandalia	Zapato con perforaciones	Zapato	Bota con cordones
N.º art. ancho 10	65001	65011	65081	65091
N.º art. ancho 11	65002	65012	65082	65092
N.º art. ancho 12	65003	65013	65083	65093
N.º art. ancho 14	65004	65014	65084	65094
Norma	EN ISO 20345:2011 S1 P SRC	EN ISO 20345:2011 S1 P SRC	EN ISO 20345:2011 S3 SRC	EN ISO 20345:2011 S3 SRC
Material exterior	microante	microante	microante	microante
Material del forro	forro Distance-Mesh	forro Distance-Mesh	forro Distance-Mesh	forro Distance-Mesh
Talla	35 a 52	35 a 52	35 a 52	35 a 52
Unidad de pedido	PAR	PAR	PAR	PAR



uvex

Calzado de protección
uvex 2 construction

The essential allrounder

Seguro. Innovador. Robusto.

Las nuevas botas uvex 2 construction se han diseñado para los retos específicos de la industria de la construcción. Especialmente los sectores de la construcción y la fabricación ponen a prueba a sus empleados y su calzado. Además de las elevadas exigencias mecánicas, se añaden condiciones meteorológicas extremas.

Los modelos uvex 2 construction ofrecen protección, estabilidad y un confort excepcional gracias a su diseño inteligente y a su tecnología innovadora.



clima zone



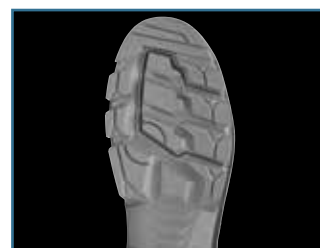
Tecnología uvex waterstop
La tecnología uvex waterstop protege de forma fiable contra la entrada de agua durante un período 4 veces superior del que requiere la norma.



Estabilidad y protección contra torceduras
El refuerzo de talón con forma anatómica proporciona estabilidad y protección contra torceduras, especialmente en superficies irregulares.



Mayor visibilidad
Las bandas laterales reflectantes garantizan una visibilidad y seguridad óptimas, especialmente en entornos de trabajo mal iluminados.



Propiedades antideslizantes más seguras
El perfil profundo y autolimpiable de la suela proporciona una sujeción perfecta sin resbalones, incluso sobre escaleras o sobre una base lisa.

Calzado de protección

uvex 2 construction



65101
65102
65103



65121
65122
65123



65131
65132
65133

uvex 2 construction · Bota con cordones S3 SRC

Características generales:

- bota con cordones S3 robusta, ligera y moderna con horma ancha
- todos los materiales usados en las suelas están exentos de siliconas, suavizantes y otras sustancias que interfieren en la adhesión de la pintura
- mayor durabilidad del material exterior de la puntera gracias al refuerzo con espuma de poliuretano
- sistema de cordones sencillo, resistente a la suciedad y al calor

Características de protección:

- cuero impermeable con tecnología uvex waterstop para una protección segura contra salpicaduras en caso de lluvia y durante los trabajos de limpieza
- protección fiable para las personas y para los materiales: entresuela antiperforación
- almohadilla de espuma de diseño anatómico de poliuretano para el talón que ofrece estabilidad y protección para evitar torceduras
- puntera de protección uvex xenova® 100 % sin metales: con forma anatómica compacta, buena estabilidad lateral y sin conductividad térmica para una mayor libertad de los dedos y un ajuste perfecto
- suela con diseño ergonómico de poliuretano doble con perfil grueso autolimpiante y muy antideslizante
- apoyo seguro incluso en escaleras gracias a la zona estabilizadora de la articulación
- bandas laterales reflectantes para una mejor visibilidad

Características de confort:

- excelente confort de uso al que se unen una nueva horma y materiales que regulan la temperatura y son transpirables
- estructura de la caña de cuero impermeable prácticamente sin costuras para evitar los puntos de presión
- plantilla de confort sustituible y antiestática con sistema de evacuación de la humedad y amortiguación adicional en la puntera y el talón
- lengüeta antipolvo y caña con acolchado blando
- las tallas de la 35 a la 40 se fabrican con una horma de mujer

Sostenibilidad:

- parcialmente fabricado con materiales reciclados para cuidar el medioambiente
- sin sustancias perjudiciales según nuestra lista de sustancias nocivas prohibidas

Aplicaciones:

- aplicaciones de exigencia media

► **uvex recomienda usar una entresuela de acero para zonas especialmente exigentes, como obras o industrias auxiliares de la construcción.**

uvex 2 construction	Bota con cordones	Bota con cordones	Bota con cordones
N.º art. ancho 10	65101	65121	65131
N.º art. ancho 11	65102	65122	65132
N.º art. ancho 12	65103	65123	65133
Norma	EN ISO 20345:2011 S3 SRC	EN ISO 20345:2011 S3 SRC	EN ISO 20345:2011 S3 SRC
Material exterior	cuero liso hidrofóbico	cuero liso hidrofóbico	cuero liso hidrofóbico
Material del forro	textil	textil	textil
Talla	35 a 52	35 a 52	35 a 52
Unidad de pedido	PAR	PAR	PAR



Todoterreno que marca tendencia



Uso en interior y exterior

Con la serie de calzado de protección uvex 2 xenova®, se mantiene la comodidad, la robustez y la seguridad sea donde sea. Tanto para uso interior como exterior, los uvex 2 xenova® son la elección acertada para aplicaciones como construcción de máquinas e instalaciones, transformación de metales, energía (generación,

suministro y alimentación por red), servicios municipales, mantenimiento de carreteras, tren, transporte y logística, aeropuertos, taller, obras subsidiarias y jardinería y paisajismo. uvex 2 xenova®, el todoterreno que marca tendencia en un amplio espectro de aplicaciones.

Seguridad sin metales

El sistema uvex xenova® con puntera sin metal y entresuela flexible antiperforación opcionalmente sin

metal ofrece una seguridad óptima: sin puente térmico, ligero y flexible para un confort duradero.



Encontrará más información en www.uvex-safety.com/uvex2xenova



Estándar uvex climazone
El material exterior altamente transpirable, el forro Distance-Mesh y la plantilla de confort con sistema de evacuación de la humedad evitan que se acumule el calor y reducen el incómodo sudor.

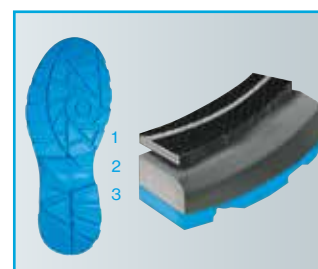
Complemento cómodo y ligero

El calzado de protección uvex 2 xenova®, concebido para ofrecer una comodidad al andar sin concesiones. La amortiguación

perfecta, la alta transpirabilidad, la ligereza y el ajuste excelente garantizan la inigualable combinación de las tecnologías uvex.



Sistema con tres anchos diferentes y nueva forma para un ajuste extraordinario.



Suela de poliuretano doble ligera y robusta de uvex muy antideslizante (SRC) y con amortiguación multicapa.

Variedad sorprendente

La serie uvex 2 xenova® de microante negro de alta calidad o cuero liso ofrece una sorprendente variedad de estilos en llamativos colores azul, verde y rojo

con su gama completa de la clase de protección S1, S1 P, S2 y S3.

Puede encontrar un resumen de todos los modelos uvex 2 xenova® en la página 314.





uvex 2 xenova®

Resumen de modelos

uvex 2 xenova® con material exterior de microante			
S1 Sandalia	 95537 95538 95539	 95597 95598 95599	 95047 95048 95049
S1P Sandalia	 95531 95532 95533	 95591 95592 95593	 95041 95042 95043
S1 Zapato con perforaciones	 95547 95548 95549	 95607 95608 95609	 95057 95058 95059
S1D Zapato con perforaciones y sistema de ajuste BOA®	 95581 95582 95583		
S2 Zapato	 95577 95578 95579	 95687 95688 95689	 95087 95088 95089
uvex 2 xenova® con material exterior de cuero			
S2 Zapato	 95557 95558 95559	 95647 95648 95649	 95067 95068 95069
S2 Bota con cordones	 95567 95568 95569	 95667 95668 95669	 95077 95078 95079
S3 Zapato	 95551 95552 95553	 95641 95642 95643	 95061 95062 95063
S3 Bota con cordones	 95561 95562 95563	 95661 95662 95663	 95071 95072 95073
S3 Bota con cordones con SISTEMA DE AJUSTE BOA®	 95691 95692 95693		

Calzado de protección

uvex 2 xenova®



S1 P | 95531
95532
95533

S1 | 95537
95538
95539



S1 P | 95591
95592
95593

S1 | 95597
95598
95599



S1 P | 95041
95042
95043

S1 | 95047
95048
95049

clima zone



uvex 2 xenova® - Sandalia S1 SRC/S1 P SRC

Características generales:

- sandalia de protección S1 o S1 P ligera y moderna
- ideal para alérgicos al cromo gracias a su fabricación con materiales sintéticos
- todos los materiales usados en las suelas están exentos de siliconas, suavizantes y otras sustancias que interfieren en la adhesión de la pintura
- doble cierre con correa de velcro ajustable individualmente

Características de protección:

- cumple las especificaciones ESD con una resistencia a la fuga inferior a 35 megaohmios
- puntera uvex xenova® 100 % sin metales: con forma anatómica compacta, con buena estabilidad lateral y sin conductividad térmica
- plantilla no metálica antiperforación conforme a las especificaciones actuales de la norma, no afecta a la flexibilidad del zapato (modelos S1 P)
- suela con diseño ergonómico de poliuretano de doble capa muy antideslizante

- elementos reflectantes para una mejor visibilidad

Características de confort:

- bajo peso y las mejores propiedades de amortiguación
- excelente confort de uso al que se unen una nueva horma y materiales que regulan la temperatura y son transpirables
- plantilla de confort sustituible y antiestática con sistema de evacuación de la humedad y amortiguación adicional en la puntera y el talón
- lengüeta y collarín con acolchado blando

Sostenibilidad:

- parcialmente fabricado con materiales reciclados para cuidar el medioambiente
- sin sustancias perjudiciales según nuestra lista de sustancias nocivas prohibidas

Aplicaciones:

- aplicaciones de exigencia media

uvex 2 xenova®	Sandalia	Sandalia	Sandalia	Sandalia	Sandalia	Sandalia
N.º art. ancho 10	95531	95537	95591	95597	95041	95047
N.º art. ancho 11	95532	95538	95592	95598	95042	95048
N.º art. ancho 12	95533	95539	95593	95599	95043	95049
Norma	EN ISO 20345:2011	EN ISO 20345:2011	EN ISO 20345:2011	EN ISO 20345:2011	EN ISO 20345:2011	EN ISO 20345:2011
Material exterior	S1 P SRC	S1 SRC	S1 P SRC	S1 SRC	S1 P SRC	S1 SRC
Material del forro	microante	microante	microante	microante	microante	microante
Talla	forro Distance-Mesh	forro Distance-Mesh	forro Distance-Mesh	forro Distance-Mesh	forro Distance-Mesh	forro Distance-Mesh
Unidad de pedido	38 a 52	38 a 52	38 a 52	38 a 52	38 a 52	38 a 52
	PAR	PAR	PAR	PAR	PAR	PAR



Calzado de protección

uvex 2 xenova®



95547
95548
95549

95581
95582
95583

BOA



95607
95608
95609

95057
95058
95059

clima zone



uvex 2 xenova® · Zapato con perforaciones S1 SRC/S1 P SRC

Características generales:

- zapato de protección con perforaciones S1 o S1 P ligero y moderno
- ideal para alérgicos al cromo gracias a su fabricación con materiales sintéticos
- todos los materiales usados en las suelas están exentos de siliconas, suavizantes y otras sustancias que interfieren en la adhesión de la pintura
- sistema de ajuste BOA® (compuesto por dial, cordón y guías de cordón) para conseguir comodidad y un ajuste milimétrico y duradero (zapato 9558)

Características de protección:

- cumple las especificaciones ESD con una resistencia a la fuga inferior a 35 megaohmios
- puntera uvex xenova® 100 % sin metales: con forma anatómica compacta, con buena estabilidad lateral y sin conductividad térmica
- plantilla no metálica antiperforación conforme a las especificaciones actuales de la norma, no afecta a la flexibilidad del zapato (zapato 9558)

- suela con diseño ergonómico de poliuretano de doble capa muy antideslizante
- elementos reflectantes para una mejor visibilidad

Características de confort:

- bajo peso y las mejores propiedades de amortiguación
- excelente confort de uso al que se unen una nueva horma y materiales que regulan la temperatura y son transpirables, además del material exterior con perforaciones
- plantilla de confort sustituible y antiestática con sistema de evacuación de la humedad y amortiguación adicional en la puntera y el talón
- lengüeta y collarín con acolchado blando

Sostenibilidad:

- parcialmente fabricado con materiales reciclados para cuidar el medioambiente
- sin sustancias perjudiciales según nuestra lista de sustancias nocivas prohibidas

Aplicaciones:

- aplicaciones de exigencia media

uvex 2 xenova®	Zapato con perforaciones	Zapato con perforaciones	Zapato con perforaciones	Zapato con perforaciones
N.º art. ancho 10	95547	95581	95607	95057
N.º art. ancho 11	95548	95582	95608	95058
N.º art. ancho 12	95549	95583	95609	95059
Norma	EN ISO 20345:2011 S1 SRC	EN ISO 20345:2011 S1 P SRC	EN ISO 20345:2011 S1 SRC	EN ISO 20345:2011 S1 SRC
Material exterior	microante	microante	microante	microante
Material del forro	forro Distance-Mesh	forro Distance-Mesh	forro Distance-Mesh	forro Distance-Mesh
Talla	38 a 52	38 a 52	38 a 52	38 a 52
Unidad de pedido	PAR	PAR	PAR	PAR

Calzado de protección

uvex 2 xenova®



95577
95578
95579



95687
95688
95689



95087
95088
95089

clima zone



uvex 2 xenova® · Zapato S2 SRC

Características generales:

- zapato de protección S2 ligero y moderno
- ideal para alérgicos al cromo gracias a su fabricación con materiales sintéticos
- todos los materiales usados en las suelas están exentos de siliconas, suavizantes y otras sustancias que interfieren en la adhesión de la pintura

Características de protección:

- cumple las especificaciones ESD con una resistencia a la fuga inferior a 35 megaohmios
- puntera uvex xenova® 100 % sin metales: con forma anatómica compacta, con buena estabilidad lateral y sin conductividad térmica
- suela con diseño ergonómico de poliuretano de doble capa muy antideslizante
- elementos reflectantes para una mejor visibilidad

Características de confort:

- bajo peso y las mejores propiedades de amortiguación
- excelente confort de uso al que se unen una nueva horma y materiales que regulan la temperatura y son transpirables
- plantilla de confort sustituible y antiestática con sistema de evacuación de la humedad y amortiguación adicional en la puntera y el talón
- lengüeta antipolvo y caña con acolchado blando

Sostenibilidad:

- sin sustancias perjudiciales según nuestra lista de sustancias nocivas prohibidas

Aplicaciones:

- aplicaciones de exigencia media

uvex 2 xenova®	Zapato	Zapato	Zapato
N.º art. ancho 10	95577	95687	95087
N.º art. ancho 11	95578	95688	95088
N.º art. ancho 12	95579	95689	95089
Norma	EN ISO 20345:2011 S2 SRC	EN ISO 20345:2011 S2 SRC	EN ISO 20345:2011 S2 SRC
Material exterior	microante	microante	microante
Material del forro	forro Distance-Mesh	forro Distance-Mesh	forro Distance-Mesh
Talla	38 a 52	38 a 52	38 a 52
Unidad de pedido	PAR	PAR	PAR



Calzado de protección

uvex 2 xenova®



Todas las variantes S3 con refuerzo de cuero recubierto de PU



S3 | 95551
95552
95553

S2 | 95557
95558
95559



S3 | 95641
95642
95643

S2 | 95647
95648
95649



S3 | 95061
95062
95063

S2 | 95067
95068
95069

clima zone



uvex 2 xenova® - Zapato S2 SRC/S3 SRC

Características generales:

- zapato de protección S2 o S3, especialmente ligero y versátil
- mayor durabilidad del material exterior de la puntera gracias al refuerzo de cuero recubierto de PU (modelos S3)
- todos los materiales usados en las suelas están exentos de siliconas, suavizantes y otras sustancias que interfieren en la adhesión de la pintura
- sistema de cordones resistente al calor

Características de protección:

- cumple las especificaciones ESD con una resistencia a la fuga inferior a 35 megaohmios
- puntera uvex xenova® 100 % sin metales: con forma anatómica compacta, con buena estabilidad lateral y sin conductividad térmica
- plantilla no metálica antiperforación conforme a las especificaciones actuales de la norma, no afecta a la flexibilidad del zapato (modelos S3)
- suela con diseño ergonómico de poliuretano de doble capa muy antideslizante
- elementos reflectantes para una mejor visibilidad

Características de confort:

- bajo peso y las mejores propiedades de amortiguación
- excelente confort de uso al que se unen una nueva horma y materiales que regulan la temperatura y son transpirables
- plantilla de confort sustituible y antiestática con sistema de evacuación de la humedad y amortiguación adicional en la puntera y el talón
- lengüeta antipolvo y caña con acolchado blando

Sostenibilidad:

- parcialmente fabricado con materiales reciclados para cuidar el medioambiente
- sin sustancias perjudiciales según nuestra lista de sustancias nocivas prohibidas

Aplicaciones:

- aplicaciones de exigencia media

uvex 2 xenova®	Zapato	Zapato	Zapato	Zapato	Zapato	Zapato
N.º art. ancho 10	95551	95557	95641	95647	95061	95067
N.º art. ancho 11	95552	95558	95642	95648	95062	95068
N.º art. ancho 12	95553	95559	95643	95649	95063	95069
Norma	EN ISO 20345:2011	EN ISO 20345:2011	EN ISO 20345:2011	EN ISO 20345:2011	EN ISO 20345:2011	EN ISO 20345:2011
Material exterior	S3 SRC hidrofóbico, cuero piel flor liso	S2 SRC hidrofóbico, cuero piel flor liso	S3 SRC hidrofóbico, cuero piel flor liso	S2 SRC hidrofóbico, cuero piel flor liso	S3 SRC hidrofóbico, cuero piel flor liso	S2 SRC hidrofóbico, cuero piel flor liso
Material del forro	forro Distance-Mesh	forro Distance-Mesh	forro Distance-Mesh	forro Distance-Mesh	forro Distance-Mesh	forro Distance-Mesh
Talla	38 a 52	38 a 52	38 a 52	38 a 52	38 a 52	38 a 52
Unidad de pedido	PAR	PAR	PAR	PAR	PAR	PAR

Calzado de protección

uvex 2 xenova®



Todas las variantes S3 con refuerzo de cuero recubierto de PU



95691
95692
95693

BOA



S3 | 95561 | S2 | 95567
95562 | 95568
95563 | 95569



S3 | 95661 | S2 | 95667
95662 | 95668
95663 | 95669



S3 | 95071 | S2 | 95077
95072 | 95078
95073 | 95079

clima zone



uvex 2 xenova® · Bota con cordones S2 SRC/S3 SRC

Características generales:

- bota de protección con cordones S2 o S3, especialmente ligera y versátil
- mayor durabilidad del material exterior de la puntera gracias al refuerzo de cuero recubierto de PU (modelos S3)
- todos los materiales usados en las suelas están exentos de siliconas, suavizantes y otras sustancias que interfieren en la adhesión de la pintura
- sistema de cordones resistente al calor y dos pares de ganchos
- sistema de ajuste BOA® (compuesto por dial, cordón y guías de cordón) para conseguir comodidad y un ajuste milimétrico y duradero (bota con cordones 9569)

Características de protección:

- cumple las especificaciones ESD con una resistencia a la fuga inferior a 35 megaohmios
- puntera uvex xenova® 100 % sin metales: con forma anatómica compacta, con buena estabilidad lateral y sin conductividad térmica
- plantilla no metálica antiperforación conforme a las especificaciones actuales de la norma, no afecta a la flexibilidad del zapato (modelos S3)

- suela con diseño ergonómico de poliuretano de doble capa muy antideslizante
- elementos reflectantes para una mejor visibilidad

Características de confort:

- bajo peso y las mejores propiedades de amortiguación
- excelente confort de uso al que se unen una nueva horma y materiales que regulan la temperatura y son transpirables
- plantilla de confort sustituible y antiestática con sistema de evacuación de la humedad y amortiguación adicional en la puntera y el talón
- lengüeta antipolvo y caña con acolchado blando

Sostenibilidad:

- parcialmente fabricado con materiales reciclados para cuidar el medioambiente
- sin sustancias perjudiciales según nuestra lista de sustancias nocivas prohibidas

Aplicaciones:

- aplicaciones de exigencia media

uvex 2 xenova®	Bota con cordones	Bota con cordones	Bota con cordones	Bota con cordones	Bota con cordones	Bota con cordones	Bota con cordones
N.º art. ancho 10	95691	95561	95567	95661	95667	95071	95077
N.º art. ancho 11	95692	95562	95568	95662	95668	95072	95078
N.º art. ancho 12	95693	95563	95569	95663	95669	95073	95079
Norma	EN ISO 20345:2011 S3 SRC	EN ISO 20345:2011 S3 SRC	EN ISO 20345:2011 S2 SRC	EN ISO 20345:2011 S3 SRC	EN ISO 20345:2011 S2 SRC	EN ISO 20345:2011 S3 SRC	EN ISO 20345:2011 S2 SRC
Material exterior	hidrofóbico, cuero piel flor liso	hidrofóbico, cuero piel flor liso	hidrofóbico, cuero piel flor liso	hidrofóbico, cuero piel flor liso	hidrofóbico, cuero piel flor liso	hidrofóbico, cuero piel flor liso	hidrofóbico, cuero piel flor liso
Material del forro	forro Distance-Mesh	forro Distance-Mesh	forro Distance-Mesh	forro Distance-Mesh	forro Distance-Mesh	forro Distance-Mesh	forro Distance-Mesh
Talla	38 a 52	38 a 52	38 a 52	38 a 52	38 a 52	38 a 52	38 a 52
Unidad de pedido	PAR	PAR	PAR	PAR	PAR	PAR	PAR



uvex

uvex 2 trend: seguridad y comodidad redefinidas

Un toque de color para el día a día en el trabajo.

Ya sea para montaje o producción, en interiores o exteriores:

El calzado de protección uvex 2 trend reúne muchas tecnologías probadas en una moderna línea de productos para aplicaciones de exigencia media (S1-S3). La talonera anti-twist para una mayor protección frente a torceduras y el material de alta calidad de la suela, unidos a un look deportivo con colores vivos hacen que sea una gozada usar este calzado. El resultado: mayor confort y seguridad para el día a día del trabajo.



Affordable Quality and Comfort

Diseño deportivo

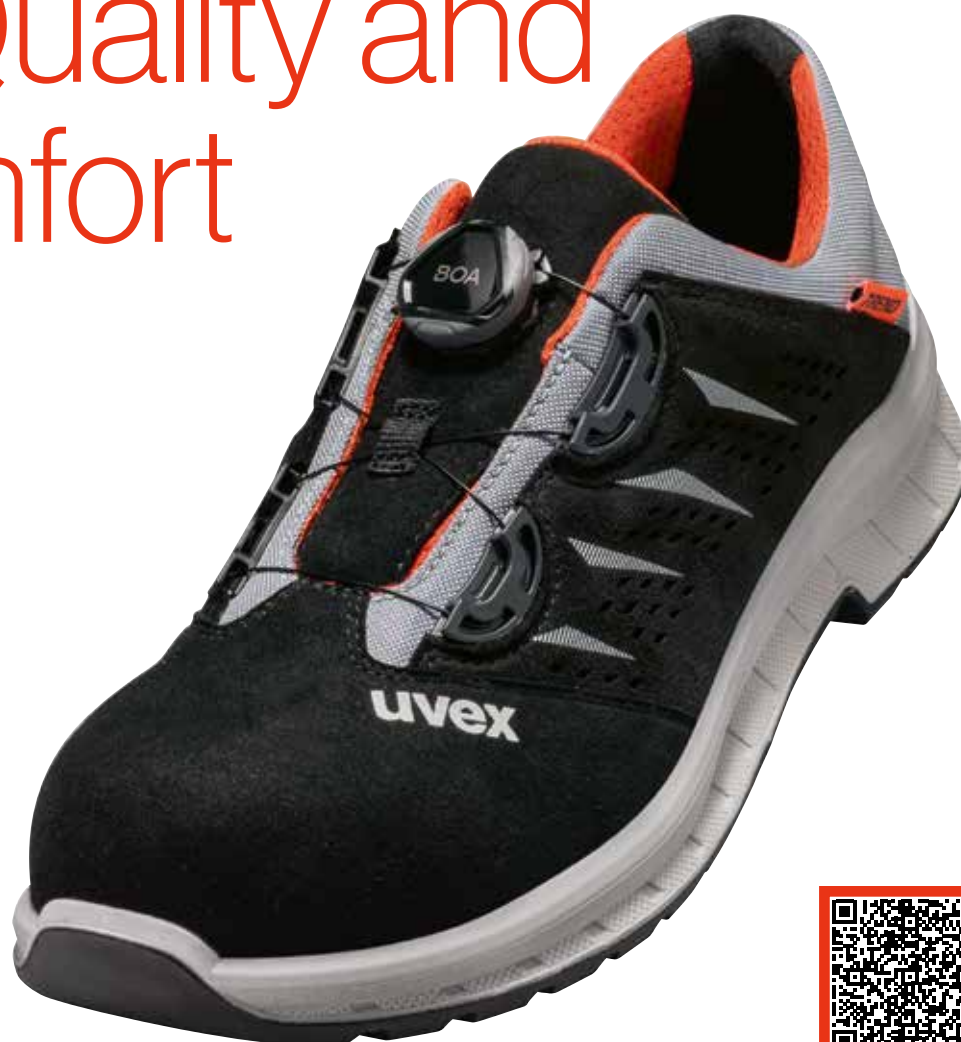
Sus colores actuales y su zona de los cordones larga y flexible dotan a la línea uvex 2 trend de un look deportivo y aumentan aceptación de uso.

Visibilidad mejorada

Los elementos reflectantes proporcionan más visibilidad incluso en condiciones adversas y, por lo tanto, más seguridad.

Temperatura agradable

El material de microante transpirable y sin cromo garantiza una temperatura del pie óptima en todo momento, incluso en usos prolongados.



clima zone



Soluciones ortopédicas de acuerdo con DGUV 112-191* y ONORM Z1259



Encontrará más información en www.uvex-safety.com/uvex2trend



Comodidad de uso de primera clase

La suela sigue la línea del pie y hace que llevar este calzado de protección sea especialmente agradable.



Propiedades antideslizantes más seguras

El diseño ergonómico de la suela sigue el rodamiento del pie. Los nuevos perfiles de la suela ofrecen un mejor agarre en casi cualquier superficie.



Refuerzo estable **

El refuerzo de PU directamente inyectado en el modelo S3 protege la caña del desgaste de manera fiable al realizar trabajos de rodillas.



Protección fiable contra torceduras

La innovadora talonera uvex anti-twist proporciona un soporte adicional al pie y evita de manera eficaz las dolorosas torceduras.

* anteriormente BGR 191

** en modelos seleccionados



Calzado de protección

uvex 2 trend



S1 P | 69361
69362
69363

S1 | 69367
69368
69369



69061
69062
69063



69461
69462
69463



uvex 2 trend - Sandalia S1 SRC/S1 P SRC

Características generales:

- sandalia de protección S1 o S1 P deportiva con ajuste ancho
- microante transpirable y adecuado para alérgicos al cromo, ya que está fabricado con materiales sintéticos
- todos los materiales usados en las suelas están exentos de siliconas, suavizantes y otras sustancias que interfieren en la adhesión de la pintura
- doble cierre con correa de velcro ajustable individualmente

Características de protección:

- cumple las especificaciones ESD con una resistencia a la fuga inferior a 35 megaohmios
- protección fiable para las personas y para los materiales: entresuela de acero antiperforación (modelos S1 P), puntera de acero y talonera uvex anti-twist estabilizadora para evitar torceduras
- suela con diseño ergonómico de poliuretano de doble capa muy antideslizante
- elementos reflectantes para una mejor visibilidad

Características de confort:

- mantiene en todo momento la temperatura ideal para el pie gracias a uvex climazone: materiales del forro y exteriores especialmente transpirables, con perforaciones, y plantilla de confort climático con sistema de evacuación de la humedad
- cómoda de llevar, sin puntos de presión; cierre de la caña y lengüeta con acolchado blando
- plantilla de confort sustituible y antiestática con sistema de evacuación de la humedad y amortiguación adicional en la puntera y el talón

Sostenibilidad:

- parcialmente fabricado con materiales reciclados para cuidar el medioambiente
- sin sustancias perjudiciales según nuestra lista de sustancias nocivas prohibidas

Aplicaciones:

- aplicaciones de exigencia media

uvex 2 trend	Sandalia	Sandalia	Sandalia	Sandalia
N.º art. ancho 10	69361	69367	69061	69461
N.º art. ancho 11	69362	69368	69062	69462
N.º art. ancho 12	69363	69369	69063	69463
Norma	EN ISO 20345:2011 S1 P SRC	EN ISO 20345:2011 S1 SRC	EN ISO 20345:2011 S1 P SRC	EN ISO 20345:2011 S1 P SRC
Material exterior	microante	microante	microante	microante
Material del forro	forro Distance-Mesh	forro Distance-Mesh	forro Distance-Mesh	forro Distance-Mesh
Talla	36 a 52	36 a 52	38 a 52	38 a 52
Unidad de pedido	PAR	PAR	PAR	PAR

Calzado de protección

uvex 2 trend



S1 P | 69371 | **S1** | 69377
69372 | 69378
69373 | 69379

69381
69382
69383

BOA

69077
69078
69079

69081
69082
69083

BOA

69477
69478
69479



uvex 2 trend · Zapato con perforaciones S1 SRC/S1 P SRC

Características generales:

- zapato de protección S1 o S1 P deportivo con ajuste ancho
- microante transpirable y adecuado para alérgicos al cromo, ya que está fabricado con materiales sintéticos
- todos los materiales usados en las suelas están exentos de siliconas, suavizantes y otras sustancias que interfieren en la adhesión de la pintura
- sistema de ajuste BOA® (compuesto por dial, cordón y guías de cordón) para conseguir comodidad y un ajuste milimétrico y duradero (modelo 6938 y 6908)

Características de protección:

- cumple las especificaciones ESD con una resistencia a la fuga inferior a 35 megaohmios
- protección fiable para las personas y para los materiales: entresuela de acero antiperforación (modelos S1 P), puntera de acero y talonera uvex anti-twist estabilizadora para evitar torceduras
- suela con diseño ergonómico de poliuretano de doble capa muy antideslizante
- elementos reflectantes para una mejor visibilidad

Características de confort:

- mantiene en todo momento la temperatura ideal para el pie gracias a uvex climazone: materiales del forro y exteriores especialmente transpirables, con perforaciones, y plantilla de confort climático con sistema de evacuación de la humedad
- cómoda de llevar, sin puntos de presión; cierre de la caña y lengüeta con acolchado blando
- plantilla de confort sustituible y antiestática con sistema de evacuación de la humedad y amortiguación adicional en la puntera y el talón

Sostenibilidad:

- parcialmente fabricado con materiales reciclados para cuidar el medioambiente
- sin sustancias perjudiciales según nuestra lista de sustancias nocivas prohibidas

Aplicaciones:

- aplicaciones de exigencia media

uvex 2 trend	Zapato con perforaciones	Zapato con perforaciones	Zapato con perforaciones	Zapato con perforaciones	Zapato con perforaciones	Zapato con perforaciones
N.º art. ancho 10	69371	69377	69381	69077	69081	69477
N.º art. ancho 11	69372	69378	69382	69078	69082	69478
N.º art. ancho 12	69373	69379	69383	69079	69083	69479
Norma	EN ISO 20345:2011 S1 P SRC	EN ISO 20345:2011 S1 SRC	EN ISO 20345:2011 S1 P SRC	EN ISO 20345:2011 S1 SRC	EN ISO 20345:2011 S1 P SRC	EN ISO 20345:2011 S1 SRC
Material exterior	microante	microante	microante	microante	microante	microante
Material del forro	forro Distance-Mesh	forro Distance-Mesh	forro Distance-Mesh	forro Distance-Mesh	forro Distance-Mesh	forro Distance-Mesh
Talla	36 a 52	36 a 52	36 a 52	38 a 52	38 a 52	38 a 52
Unidad de pedido	PAR	PAR	PAR	PAR	PAR	PAR



Calzado de protección

uvex 2 trend



69397
69398
69399



69097
69098
69099



69497
69498
69499



uvex 2 trend - Zapato con perforaciones S2 SRC

Características generales:

- zapato de protección S2 deportivo con ajuste ancho
- microante transpirable y adecuado para alérgicos al cromo, ya que está fabricado con materiales sintéticos
- todos los materiales usados en las suelas están exentos de siliconas, suavizantes y otras sustancias que interfieren en la adhesión de la pintura

Características de protección:

- cumple las especificaciones ESD con una resistencia a la fuga inferior a 35 megaohmios
- protección fiable para las personas y para los materiales: Puntera de acero y talonera estabilizadora uvex anti-twist para evitar torceduras
- suela con diseño ergonómico de poliuretano de doble capa muy antideslizante
- elementos reflectantes para una mejor visibilidad

Características de confort:

- mantiene en todo momento la temperatura ideal para el pie gracias a uvex climazone: materiales del forro y exteriores especialmente transpirables y plantilla de confort climático con sistema de evacuación de la humedad
- cómoda de llevar, sin puntos de presión; cierre de la caña y lengüeta con acolchado blando
- plantilla de confort sustituible y antiestática con sistema de evacuación de la humedad y amortiguación adicional en la puntera y el talón

Sostenibilidad:

- parcialmente fabricado con materiales reciclados para cuidar el medioambiente
- sin sustancias perjudiciales según nuestra lista de sustancias nocivas prohibidas

Aplicaciones:

- aplicaciones de exigencia media

uvex 2 trend	Zapato	Zapato	Zapato
N.º art. ancho 10	69397	69097	69497
N.º art. ancho 11	69398	69098	69498
N.º art. ancho 12	69399	69099	69499
Norma	EN ISO 20345:2011 S2 SRC	EN ISO 20345:2011 S2 SRC	EN ISO 20345:2011 S2 SRC
Material exterior	microante	microante	microante
Material del forro	forro Distance-Mesh	forro Distance-Mesh	forro Distance-Mesh
Talla	36 a 52	38 a 52	38 a 52
Unidad de pedido	PAR	PAR	PAR

Calzado de protección

uvex 2 trend



69341
69342
69343

69347
69348
69349

69351
69352
69353

69357
69358
69359



uvex 2 trend · Zapato S2/S3 SRC · Bota con cordones S2/S3 SRC

Características generales:

- zapato o bota con cordones de protección S2 y S3 deportivo con ajuste ancho
- todos los materiales usados en las suelas están exentos de siliconas, suavizantes y otras sustancias que interfieren en la adhesión de la pintura
- sistema de cordones sencillo, resistente a la suciedad y al calor
- protección del material exterior que recubre la puntera por medio del refuerzo (modelos S3)

Características de protección:

- cumple las especificaciones ESD con una resistencia a la fuga inferior a 35 megaohmios
- protección fiable para las personas y para los materiales: entresuela de acero antiperforación (modelos S3), puntera de acero y talonera uvex anti-twist estabilizadora para evitar torceduras
- suela con diseño ergonómico de poliuretano de doble capa muy antideslizante
- elementos reflectantes para una mejor visibilidad

Características de confort:

- mantiene en todo momento la temperatura ideal para el pie gracias a uvex climazone: materiales del forro y exteriores especialmente transpirables y plantilla de confort climático con sistema de evacuación de la humedad
- cómoda de llevar, sin puntos de presión; cierre de la caña y lengüeta con acolchado blando
- plantilla de confort sustituible y antiestática con sistema de evacuación de la humedad y amortiguación adicional en la puntera y el talón

Sostenibilidad:

- parcialmente fabricado con materiales reciclados para cuidar el medioambiente
- sin sustancias perjudiciales según nuestra lista de sustancias nocivas prohibidas

Aplicaciones:

- aplicaciones de exigencia media

uvex 2 trend	Zapato	Zapato	Bota con cordones	Zapato
N.º art. ancho 10	69341	69347	69351	69357
N.º art. ancho 11	69342	69348	69352	69358
N.º art. ancho 12	69343	69349	69353	69359
Norma	EN ISO 20345:2011 S3 SRC	EN ISO 20345:2011 S2 SRC	EN ISO 20345:2011 S3 SRC	EN ISO 20345:2011 S2 SRC
Material exterior	cuero piel flor blando	cuero piel flor blando	cuero piel flor blando	cuero piel flor blando
Material del forro	forro Distance-Mesh	forro Distance-Mesh	forro Distance-Mesh	forro Distance-Mesh
Talla	36 a 52	36 a 52	36 a 52	36 a 52
Unidad de pedido	PAR	PAR	PAR	PAR



uvex

uvex 3 – seguridad y comodidad redefinidas

El modelo uvex 3 se ha diseñado especialmente para las aplicaciones de exigencia alta. Combina la robustez necesaria con el diseño deportivo y dinámico. Está equipado con la última tecnología de uvex y protege a sus usuarios de forma fiable con un gran confort.

Hard work. Easy going.



Sostenibilidad: plantilla reciclada

El modelo uvex 3 se fabrica de forma sostenible y sin sustancias nocivas conforme a la lista de sustancias nocivas prohibidas. Además, la plantilla está compuesta por fibras y espuma 100 % recicladas.



Una sensibilidad extraordinaria

La flexibilidad y sensibilidad de la suela son especialmente importantes sobre todo para el manejo de máquinas que se controlan a pie.



Tecnología uvex waterstop

La tecnología uvex waterstop protege de forma fiable contra la entrada de agua durante un período 4 veces superior del que requiere la norma.



Tecnología uvex i-PUREnrj

La novedosa tecnología de suelas de poliuretano uvex i-PUREnrj devuelve la energía de cada pisada al usuario a través de la suela y redefine el significado de amortiguación y estabilidad. La suela de uvex 3 tiene propiedades especiales antifatiga gracias a la reducción del 68 % de la energía en la zona de la puntera, la reducción del 65 % de la energía debajo del talón y la gran amortiguación de 44 julios.

bionom x
clima zone



Soluciones ortopédicas de acuerdo con DGUV 112-191* y ONORM Z1259



uvex anklepro

Protege de forma excelente contra los golpes dolorosos en el tobillo.

uvex lacelock

Cordones optimizados para una mayor estabilidad gracias a los ganchos de sujeción.



uvex bionom x

El principio uvex bionom x es un enfoque que, al crear nuevos productos, combina las funciones biomecánicas esenciales del cuerpo con las funciones del calzado, creando así una unidad armoniosa de cuerpo, calzado y medio ambiente. Solo cuando nuestro cuerpo alcanza su máximo rendimiento puede protegernos de forma óptima contra lesiones. uvex bionom x ha sido desarrollado junto con nuestro experto en biomecánica Dr. Caleb Wegener, del grupo uvex safety de Australia.



* anteriormente BGR 191



Calzado de protección

uvex 3



68741
68742
68743

**bionom x
clima zone**



uvex 3 - Bota con cordones S3 CI SRC

Características generales:

- bota de protección con cordones robusta, moderna y ligera, con horma más ancha
- todos los materiales usados en las suelas están exentos de siliconas, suavizantes y otras sustancias que interfieren en la adhesión de la pintura
- mayor durabilidad del material exterior de la puntera gracias al refuerzo con espuma de poliuretano
- sistema de cordones sencillo y resistente a la suciedad

Características de protección:

- la novedosa tecnología de las suelas uvex i-PUREnrj presenta las mejores propiedades de amortiguación en el talón y en la puntera, un excelente retorno de la energía en cada pisada (rebound) por medio de la entresuela, así como una estabilidad óptima gracias a la almohadilla de espuma para el talón
- el innovador diseño uvex bionom x forma una simbiosis biomecánica entre el pie, el empeine del calzado, la suela y el suelo
- cuero impermeable con tecnología uvex waterstop para una protección segura contra salpicaduras en caso de lluvia y durante los trabajos de limpieza
- espuma amortiguadora en la zona del tobillo uvex anklepro para proteger de dolorosos impactos
- gancho de sujeción uvex lacelock para una sujeción segura y una mayor estabilidad tras atar los cordones
- cumple las especificaciones ESD con una resistencia a la fuga inferior a 35 megaohmios
- plantilla no metálica antiperforación conforme a las últimas especificaciones de la normativa que no afecta a la flexibilidad del zapato
- almohadilla de espuma de diseño anatómico de poliuretano para el talón que ofrece estabilidad y protección para evitar torceduras

- puntera de protección uvex xenova® 100 % sin metales: con forma anatómica compacta, buena estabilidad lateral y sin conductividad térmica para una mayor libertad de los dedos y un ajuste perfecto
- suela con diseño ergonómico de poliuretano doble con perfil grueso autolimpiante y muy antideslizante
- apoyo seguro incluso en escaleras gracias a la zona estabilizadora de la articulación
- elementos reflectantes para una visibilidad óptima

Características de confort:

- excelente confort de uso al que se unen una nueva horma y materiales que regulan la temperatura y son transpirables
- estructura de la caña de cuero impermeable prácticamente sin costuras para evitar los puntos de presión
- plantilla de confort sustituible y antiestática con sistema de evacuación de la humedad y amortiguación adicional en la puntera y el talón
- lengüeta y caña con acolchado blando de textil resistente al desgaste

Sostenibilidad:

- parcialmente fabricado con materiales reciclados para cuidar el medioambiente
- sin sustancias perjudiciales según nuestra lista de sustancias nocivas prohibidas

Aplicaciones:

- aplicaciones de exigencia alta

► **uvex recomienda usar una entresuela de acero para zonas especialmente exigentes, como obras o industrias auxiliares de la construcción.**

uvex 3	Bota con cordones
N.º art. ancho 10	68741
N.º art. ancho 11	68742
N.º art. ancho 12	68743
Norma	EN ISO 20345:2011
	S3 CI SRC
Material exterior	cuero liso hidrofóbico
Material del forro	textil
Talla	38 a 52
Unidad de pedido	PAR

Calzado de protección

uvex 3



68721
68722
68723



68731
68732
68733

**bionom x
clima zone**



uvex 3 · Bota con cordones S3 CI SRC

Características generales:

- bota de protección con cordones robusta, moderna y ligera, con horma más ancha
- todos los materiales usados en las suelas están exentos de siliconas, suavizantes y otras sustancias que interfieren en la adhesión de la pintura
- mayor durabilidad del material exterior de la puntera gracias al refuerzo con espuma de poliuretano
- sistema de cordones sencillo y resistente a la suciedad

Características de protección:

- la novedosa tecnología de las suelas uvex i-PUREnrj presenta las mejores propiedades de amortiguación en el talón y en la puntera, un excelente retorno de la energía en cada pisada (rebound) por medio de la entresuela, así como una estabilidad óptima gracias a la almohadilla de espuma para el talón
- el innovador diseño uvex bionom x forma una simbiosis biomecánica entre el pie, el empeine del calzado, la suela y el suelo
- cuero impermeable con tecnología uvex waterstop para una protección segura contra salpicaduras en caso de lluvia y durante los trabajos de limpieza
- espuma amortiguadora en la zona del tobillo uvex anklepro para proteger de dolorosos impactos
- gancho de sujeción uvex lacelock para una sujeción segura y una mayor estabilidad tras atar los cordones
- cumple las especificaciones ESD con una resistencia a la fuga inferior a 35 megaohmios
- protección fiable para las personas y para los materiales: entresuela antiperforación
- almohadilla de espuma de diseño anatómico de poliuretano para el talón que ofrece estabilidad y protección para evitar torceduras

- puntera de protección uvex xenova® 100 % sin metales: con forma anatómica compacta, buena estabilidad lateral y sin conductividad térmica para una mayor libertad de los dedos y un ajuste perfecto
- suela con diseño ergonómico de poliuretano doble con perfil grueso autolimpiante y muy antideslizante
- apoyo seguro incluso en escaleras gracias a la zona estabilizadora de la articulación
- elementos reflectantes para una visibilidad óptima

Características de confort:

- excelente confort de uso al que se unen una nueva horma y materiales que regulan la temperatura y son transpirables
- estructura de la caña de cuero impermeable prácticamente sin costuras para evitar los puntos de presión
- plantilla de confort sustituible y antiestática con sistema de evacuación de la humedad y amortiguación adicional en la puntera y el talón
- lengüeta de cuero antipolvo con acolchado blando y forro de la caña de piel perforada

Sostenibilidad:

- parcialmente fabricado con materiales reciclados para cuidar el medioambiente
- sin sustancias perjudiciales según nuestra lista de sustancias nocivas prohibidas

Aplicaciones:

- aplicaciones de exigencia alta

► **uvex recomienda usar una entresuela de acero para zonas especialmente exigentes, como obras o industrias auxiliares de la construcción.**

uvex 3	Bota con cordones	Bota con cordones
N.º art. ancho 10	68721	68731
N.º art. ancho 11	68722	68732
N.º art. ancho 12	68723	68733
Norma	EN ISO 20345:2011 S3 CI SRC	EN ISO 20345:2011 S3 CI SRC
Material exterior	cuero liso hidrofóbico	cuero liso hidrofóbico
Material del forro	textil	textil
Talla	38 a 52	38 a 52
Unidad de pedido	PAR	PAR



Calzado de protección

uvex quatro STX



84062



84072



sympatex®
clima zone

uvex quatro STX · Zapato S3 WR HI CI HRO SRC · Bota con cordones S3 WR HI CI HRO SRC

Características generales:

- zapato o bota con cordones de protección en S3 WR robusto, moderno e impermeable con ajuste extraancho
- sistema de atado fácil, resistente a la suciedad
- cuero exterior muy resistente e hidrofóbico con refuerzo con espuma que ofrece una protección adicional al material

Características de protección:

- impermeable y transpirable gracias a la estructura sympatex® (identificación WR)
- suela de dos componentes formada por una entresuela de PU que absorbe los impactos y una suela de goma resistente y antideslizante
- muy resistente a los productos químicos, con suela resistente a los cortes que protege también de forma óptima contra el frío y el calor
- protección fiable para las personas y para los materiales: entresuela de acero antiperforación, puntera de acero y talonera estabilizadora para evitar torceduras
- identificación HI de la base aislante del calor (probada según la norma +150 °C)
- identificación CI para la estructura del zapato aislante del frío
- identificación HRO de la base aislante del calor hasta +300 °C por un breve periodo de tiempo

Características de confort:

- disfrute siempre de la temperatura ideal para el pie gracias a uvex climazone: forro de membrana sympatex® transpirable y plantilla de confort con sistema de evacuación de la humedad
- transpirable y aun así impermeable gracias a la estructura sympatex®
- caña con acolchado blando (bota), cierre de caña con acolchado blando (zapato) y lengüeta acolchada
- plantilla antiestática extraíble para un apoyo del pie óptimo

Sostenibilidad:

- parcialmente fabricado con materiales reciclados para cuidar el medioambiente
- sin sustancias perjudiciales según nuestra lista de sustancias nocivas prohibidas

Aplicaciones:

- aplicaciones de exigencia alta

► **uvex recomienda usar una entresuela de acero para zonas especialmente exigentes, como obras o industrias auxiliares de la construcción.**

uvex quatro STX	Zapato	Bota con cordones
N.º art. ancho 11	84062	84072
Norma	EN ISO 20345:2011 S3 WR HI CI HRO SRC	EN ISO 20345:2011 S3 WR HI CI HRO SRC
Material exterior	napa robusta e hidrofóbica	napa robusta e hidrofóbica
Material del forro	laminado sympatex®	laminado sympatex®
Talla	38 a 48	38 a 48
Unidad de pedido	PAR	PAR

Calzado de protección

uvex quatro pro



uvex quatro pro · Zapato S3 SRC · Bota con cordones S3 SRC · Bota de invierno con cordones S3 CI SRC · Bota de invierno con cremallera S3 CI SRC/S2 CI SRC

Características generales:

- zapato de protección robusto y moderno con ajuste extraancho
- sistema de atado sencillo y resistente a la suciedad (modelos con cordones)

Características de protección:

- cuero exterior muy resistente e hidrofóbico con refuerzo con espuma que ofrece una protección adicional al material
- el diseño de la suela para exteriores ofrece una gran estabilidad gracias al soporte del talón, a la ayuda a la ascensión en la zona articular y al perfil grueso autolimpiable de gran agarre
- protección fiable para personas y materiales: entresuela de acero antiperforación, puntera de acero y contrafuerte estabilizador uvex anti-twist para evitar torceduras
- diseño del zapato aislante del frío (identificación CI según la norma EN ISO 20345) (modelos de invierno)

Características de confort:

- siempre la temperatura ideal para el pie gracias a uvex climazone: forro de tejido transpirable y plantilla de confort con sistema de evacuación de la humedad

- caña con acolchado blando (bota), cierre de caña con acolchado blando (zapato) y lengüeta acolchada
- fácil de poner y quitar gracias a que la cremallera está colocada en la zona interior (84032, 84039)
- plantilla antiestática uvex 3D hydroflex® foam para una amortiguación óptima en las zonas delantera y del talón

Sostenibilidad:

- parcialmente fabricado con materiales reciclados para cuidar el medioambiente
- sin sustancias perjudiciales según nuestra lista de sustancias nocivas prohibidas

Aplicaciones:

- aplicaciones de exigencia alta

► **uvex recomienda usar una entresuela de acero para zonas especialmente exigentes, como obras o industrias auxiliares de la construcción.**

uvex quatro STX	Zapato	Bota con cordones	Botas de invierno	Botas de invierno	Botas de invierno
N.º art. ancho 11	84002	84012	84022	84032	84039
Norma	EN ISO 20345:2011	EN ISO 20345:2011	EN ISO 20345:2011	EN ISO 20345:2011	EN ISO 20345:2011
	S3 SRC	S3 SRC	S3 CI SRC	S3 CI SRC	S2 CI SRC
Material exterior	hidrofóbico, cuero exterior robusto	hidrofóbico, cuero exterior robusto	hidrofóbico, cuero exterior robusto	hidrofóbico, cuero exterior robusto	hidrofóbico, cuero exterior robusto
Material del forro	textil	textil	forro de imitación de piel de cordero	forro de imitación de piel de cordero	forro de imitación de piel de cordero
Talla	38 a 50	38 a 50	38 a 50	38 a 50	38 a 50
Unidad de pedido	PAR	PAR	PAR	PAR	PAR



Calzado de protección

Accesorios · Plantillas



clima zone

Plantilla de confort climático uvex 1 G2 · uvex 3 · uvex 1 sport · uvex 1 sport white · uvex 1 sport NC · uvex 1 business · uvex 2 trend · uvex 1 · uvex 2 · uvex 2 construction · uvex 2 xenova®

- amortiguación total del pie mejorada
- materiales altamente transpirables y de secado rápido que absorben la humedad
- zonas de amortiguación que apoyan el patrón de movimiento natural
- estructura de la superficie hipoalérgica y agradable
- versión antiestática
- apoya el puente del pie
- lavable a mano hasta a 30 °C

Accesorios -Plantillas	Plantilla uvex 1 G2, uvex 3	Plantilla uvex 1 sport, uvex 1 sport white	Plantilla uvex 1 sport NC	Plantilla uvex 1 business	Plantilla uvex 2 trend	Plantilla uvex 1, uvex 2, uvex 2 construction, uvex 2 xenova®
N.º art. ancho 10	94907	95797	95177	95157	95187	95347
N.º art. ancho 11	94908	95798	95178	95158	95188	95348
N.º art. ancho 12	94909	95799	95179	95159	95189	95349
N.º art. ancho 14	94900	95790	-	-	-	95340
Modelo	para uvex 1 G2, uvex 3	para uvex 1 sport, uvex 1 sport white	para uvex 1 sport NC	para uvex 1 business	para uvex 2 trend	para uvex 1, uvex 2, uvex 2 construction, uvex 2 xenova®
Talla	35 a 52	35 a 52	35 a 52	39 a 52	36 a 52	35 a 52
Unidad de pedido	PAR	PAR	PAR	PAR	PAR	PAR

Calzado de protección

Accesorios · Plantillas

LOW

N.º art. 95281
N.º art. 95284
N.º art. 95287
Tallas 35-52

MEDIUM

N.º art. 95282
N.º art. 95285
N.º art. 95288
Tallas 35-52

HIGH

N.º art. 95283
N.º art. 95286
N.º art. 95289
Tallas 35-52

clima zone

Plantilla de confort uvex tune-up

Concepto de plantilla antiestática para calzado de protección. Aumenta el confort de uso, mejora la ergonomía a través del apoyo óptimo del puente del pie y contribuye a reducir la fatiga del pie.

- apoya el puente del pie en tres versiones diferentes: High, Medium, Low
- muy buena amortiguación para mayor confort al caminar
- reduce los signos de fatiga
- evita puntos de presión
- estructura de la superficie hipoalérgica y agradable
- transpirable y absorbe la humedad
- antibacteriana
- antiestático
- adecuada para zapatos ESD
- lavable a mano a 30 °C
- zapatos de protección certificados para los siguientes uvex

Accesorios -Plantillas	Plantilla de confort uvex tune-up	Plantilla de confort uvex tune-up	Plantilla de confort uvex tune-up
N.º art. apoyo del puente del pie bajo	95281	95284	95287
N.º art. apoyo del puente del pie medio	95282	95285	95288
N.º art. apoyo del puente del pie alto	95283	95286	95289
Modelo certificado según EN ISO 20345:2011	uvex 1, uvex 2, uvex 2 xenova®	uvex 1 sport	uvex 1 G2
Para los tipos de calzado de seguridad			
Talla	35 a 52	35 a 52	35 a 52
Unidad de pedido	PAR	PAR	PAR



clima zone

Plantilla de confort climático uvex 3D hydroflex® foam

- amortiguación total del pie gracias a los elementos de amortiguación adicionales en los talones y en la puntera para más confort en las zonas de carga más expuestas
- materiales altamente transpirables y que absorben la humedad
- perforación para mayor transpirabilidad
- zonas de amortiguación que apoyan el patrón de movimiento natural
- estructura de la superficie hipoalérgica y agradable
- versión antiestática
- apoya el puente del pie

Accesorios -Plantillas	Plantilla uvex quatro pro, uvex origin	Plantilla uvex motion style
N.º art. ancho 11	95954	95956
Modelo	para uvex quatro pro, uvex origin	para uvex motion style
Talla	38 a 50	36 a 50
Unidad de pedido	PAR	PAR



Calzado de protección

uvex care system



uvex nano shoe add on

Impregnación del zapato para protegerlo de la humedad y de las manchas

Funcionamiento

La impregnación uvex nano shoe add on en base de agua forma una capa incolora e invisible en la superficie del cuero o del tejido y protege el zapato de la humedad o de las manchas provocadas por agua o aceite.

El conocimiento tecnológico proviene de la nanotecnología química, pero sin el uso de nanopartículas: Con la impregnación uvex nano shoe add on, la superficie del zapato se vuelve tan lisa que los líquidos se deslizan. Sin embargo, el aspecto y la transpirabilidad del material impregnado no se modifican, tanto si se usa

sobre piel aterciopelada, lisa o materiales superficiales textiles. No se usa ningún principio activo agresivo que pueda dañar la superficie del zapato.

Efecto

- Protección contra la entrada de humedad: La velocidad de entrada de humedad de las superficies de cuero o de tejido tratadas se reduce considerablemente, el agua y los aceites se deslizan sobre la superficie.
- Conservación de la transpirabilidad: La impregnación uvex nano shoe add on no afecta a la transpirabilidad del material exterior del zapato.
- Mayor facilidad de limpieza: Con uvex nano shoe add on, las superficies del zapato tratadas son más fáciles de limpiar ya que las manchas de agua y de aceite no pueden penetrar en el tejido.

Menos suciedad:

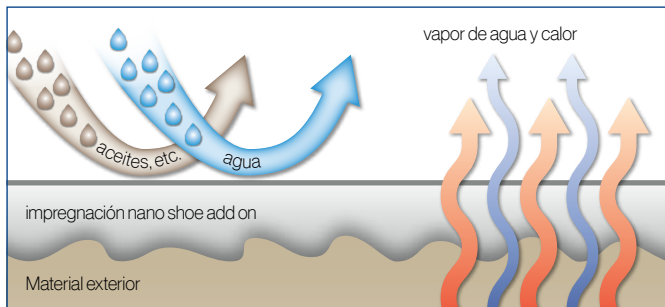
Si se usa periódicamente tardan mucho más en mancharse por líquidos en base acuosa u oleosa.

• Ningún cambio óptico o notable de la superficie: El tacto y la óptica no se modifican con la impregnación incolora uvex nano shoe add on. La impregnación uvex nano shoe add on no contiene formaldehído ni fenol ni ninguna nanopartícula.

Uso

- Limpiar previamente la superficie de cuero o de tejido minuciosamente
- Agitar la solución antes de usarla, a continuación rociarla sobre el material de manera que se forme una capa fina sobre la superficie (evitar que se formen gotas)
- En caso necesario, extender el líquido sobrante con un paño
- Dejar secar a temperatura ambiente durante como mínimo 12 horas
- Para volver a aplicar repetir el procedimiento del primer tratamiento

El principio activo nano shoe add on



uvex nano shoe add on	
N.º art.	9698100
Contenido	100 ml
Unidad de pedido	UD



uvex nano shoe add in

Desinfección de los zapatos contra el olor de pies y los hongos

Funcionamiento

El desodorante para zapatos uvex nano shoe add in usa una tecnología especialmente desarrollada para liberar de manera controlada principios activos con un efecto a largo plazo continuo:

Los agentes antimicrobianos y antifúngicos están tan "incorporados" en la desinfección del zapato que las bacterias y los hongos se eliminan de forma activa y permanente. Los conocimientos

se extrajeron de la nanotecnología química, aunque no se usan nanopartículas: En la desinfección de los zapatos se usan solamente principios activos autorizados que ya se usan en la cosmética desde hace años (sin formaldehído ni fenol).

Efecto

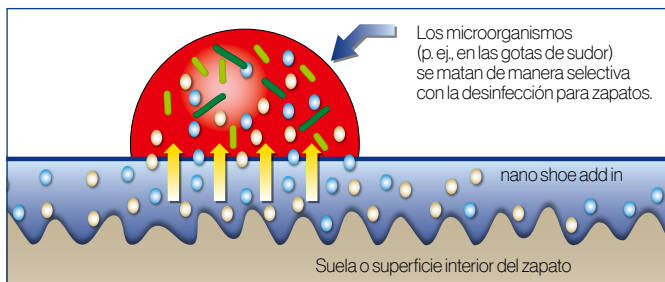
- Prevención del mal olor: Si se usa periódicamente en los zapatos nuevos, uvex nano shoe add in evita desde el principio que aparezcan malos olores. Al contrario que los desodorantes que simplemente tapan el olor a sudor, aquí se lucha contra la causa del olor: las bacterias.
- Lucha continua contra el mal olor: Los zapatos usados volverán a ser inodoros usando el desodorante para zapatos.

• Mata los hongos de los pies: Los hongos filamentosos o la cándida son los principales causantes de enfermedades cutáneas en los pies ("pie de atleta"). El desodorante para zapatos uvex nano shoe add in mata los hongos existentes y evita que se reproduzcan.

Uso

- Se puede usar en la parte interior del zapato
- Rociar la parte interior del zapato con el desodorante para zapatos uvex nano shoe add in al aire libre (aprox. 5-10 cargas), tras aprox. 15 minutos de secado puede volver a usar los zapatos
- Primer tratamiento recomendado en zapatos muy dañados: tres usos por semana
- El uso periódico evita de manera permanente la formación de olores y de hongos

El principio activo nano shoe add in
Liberación controlada de los principios activos para eliminar los gérmenes contra el olor de pies y los hongos



uvex nano shoe add in	
N.º art.	9698300
Contenido	125 ml
Unidad de pedido	UD

Calzado de protección

Bota de polímero · Accesorios



94756



94766



98754

Bota de protección NORA S5 SRC

Características generales:

- bota de protección de PVC más alta

Características de protección:

- libre de suavizantes incluidos en la lista de candidatos SVHC del reglamento REACH
- resistente a aceites, grasa, combustibles, soluciones alcalinas, ácidos y desinfectantes
- con puntera de acero y entresuela de acero
- refuerzo en la punta y en los talones y protección para los tobillos
- antiestático

Características de confort:

- las hormas anatómicas evitan que los pies se cansen
- altura de la caña 33 cm (en la talla 42)
- caña alta, recortable a medida
- plantilla anatómica
- ayuda para quitársela

Calcetín de franela uvex

Características:

- hipoalergénico
- absorción extrema de la humedad
- lavable hasta a 30 °C
- elástico

Bota de protección NORA S5 SRC

N.º art.	94756	94766
Norma	EN ISO 20345:2011 S5 SRC	EN ISO 20345:2011 S5 SRC
Material exterior	PVC	PVC
Talla	37 a 48	36 a 47
Unidad de pedido	PAR	PAR

Calcetín de franela uvex

N.º art.	98754
Talla	39/40 a 47/48
Unidad de pedido	PAR



Calzado de protección

Guía rápida

N.º art.	Colección	Plantilla de repuesto	Página	N.º art.	Colección	Plantilla de repuesto	Página
64963	uvex motion 3XL	-	301	65921	uvex 1 sport	95797	285
65001	uvex 2	95347	309	65922	uvex 1 sport	95798	285
65002	uvex 2	95348	309	65923	uvex 1 sport	95799	285
65003	uvex 2	95349	309	65924	uvex 1 sport	95790	285
65004	uvex 2	95340	309	65937	uvex 1 sport NC	95177	287
65011	uvex 2	95347	309	65938	uvex 1 sport NC	95178	287
65012	uvex 2	95348	309	65939	uvex 1 sport NC	95179	287
65013	uvex 2	95349	309	65940	uvex 1 sport	95790	285
65014	uvex 2	95340	309	65941	uvex 1 sport	95797	285
65021	uvex 2	95347	308	65942	uvex 1 sport	95798	285
65022	uvex 2	95348	308	65943	uvex 1 sport	95799	285
65023	uvex 2	95349	308	65944	uvex 1 sport	95790	285
65024	uvex 2	95340	308	65947	uvex 1 sport	95797	285
65031	uvex 2	95347	308	65948	uvex 1 sport	95798	285
65032	uvex 2	95348	308	65949	uvex 1 sport	95799	285
65033	uvex 2	95349	308	65957	uvex 1 sport NC	95177	287
65034	uvex 2	95340	308	65958	uvex 1 sport NC	95178	287
65081	uvex 2	95347	309	65959	uvex 1 sport NC	95179	287
65082	uvex 2	95348	309	65961	uvex 1 sport	95797	285
65083	uvex 2	95349	309	65962	uvex 1 sport	95798	285
65084	uvex 2	95340	309	65963	uvex 1 sport	95799	285
65091	uvex 2	95347	309	65964	uvex 1 sport	95790	285
65092	uvex 2	95348	309	65971	uvex 1 sport	95797	284
65093	uvex 2	95349	309	65972	uvex 1 sport	95798	284
65094	uvex 2	95340	309	65973	uvex 1 sport	95799	284
65101	uvex 2 construction	95347	311	65974	uvex 1 sport	95790	284
65102	uvex 2 construction	95348	311	65980	uvex 1 sport	95790	284
65103	uvex 2 construction	95349	311	65987	uvex 1 sport	95797	284
65121	uvex 2 construction	95347	311	65988	uvex 1 sport	95798	284
65122	uvex 2 construction	95348	311	65989	uvex 1 sport	95799	284
65123	uvex 2 construction	95349	311	65991	uvex 1 sport	95797	284
65131	uvex 2 construction	95347	311	65992	uvex 1 sport	95798	284
65132	uvex 2 construction	95348	311	65993	uvex 1 sport	95799	284
65133	uvex 2 construction	95349	311	65994	uvex 1 sport	95790	284
65201	uvex 2 MACSOLE®	95347	307	68232	uvex 1 G2 planet	-	274
65202	uvex 2 MACSOLE®	95348	307	68242	uvex 1 G2 planet	-	274
65203	uvex 2 MACSOLE®	95349	307	68267	uvex 1 G2	94907	278
65204	uvex 2 MACSOLE®	95340	307	68268	uvex 1 G2	94908	278
65211	uvex 2 MACSOLE®	95347	307	68280	uvex 1 G2	94900	278
65212	uvex 2 MACSOLE®	95348	307	68287	uvex 1 G2	94907	278
65213	uvex 2 MACSOLE®	95349	307	68288	uvex 1 G2	94908	278
65214	uvex 2 MACSOLE®	95340	307	68289	uvex 1 G2	94909	278
65221	uvex 2 MACSOLE®	95347	306	68290	uvex 1 G2	94900	278
65222	uvex 2 MACSOLE®	95348	306	68297	uvex 1 G2	94907	278
65223	uvex 2 MACSOLE®	95349	306	68298	uvex 1 G2	94908	278
65224	uvex 2 MACSOLE®	95340	306	68299	uvex 1 G2	94909	278
65231	uvex 2 MACSOLE®	95347	306	68300	uvex 1 G2	94900	279
65232	uvex 2 MACSOLE®	95348	306	68307	uvex 1 G2	94907	279
65233	uvex 2 MACSOLE®	95349	306	68308	uvex 1 G2	94908	279
65234	uvex 2 MACSOLE®	95340	306	68309	uvex 1 G2	94909	279
65241	uvex 2 STX MACSOLE®	95347	305	68310	uvex 1 G2	94900	278
65242	uvex 2 STX MACSOLE®	95348	305	68317	uvex 1 G2	94907	278
65243	uvex 2 STX MACSOLE®	95349	305	68318	uvex 1 G2	94908	278
65251	uvex 2 STX MACSOLE®	95347	305	68319	uvex 1 G2	94909	278
65252	uvex 2 STX MACSOLE®	95348	305	68329	uvex 1 G2	94909	278
65253	uvex 2 STX MACSOLE®	95349	305	68330	uvex 1 G2	94900	279
65281	uvex 2 MACSOLE®	95347	307	68337	uvex 1 G2	94907	279
65282	uvex 2 MACSOLE®	95348	307	68338	uvex 1 G2	94908	279
65283	uvex 2 MACSOLE®	95349	307	68339	uvex 1 G2	94909	279
65284	uvex 2 MACSOLE®	95340	307	68341	uvex 1 G2	94907	276
65291	uvex 2 MACSOLE®	95347	307	68342	uvex 1 G2	94908	276
65292	uvex 2 MACSOLE®	95348	307	68343	uvex 1 G2	94909	276
65293	uvex 2 MACSOLE®	95349	307	68344	uvex 1 G2	94900	276
65294	uvex 2 MACSOLE®	95340	307	68361	uvex 1 G2	94907	276
65303	uvex 2 MACSOLE®	95349	306	68362	uvex 1 G2	94908	276
65311	uvex 2 MACSOLE®	95347	306	68363	uvex 1 G2	94909	276
65312	uvex 2 MACSOLE®	95348	306	68364	uvex 1 G2	94900	276
65313	uvex 2 MACSOLE®	95349	306	68371	uvex 1 G2	94907	276
65657	uvex 1	95347	289	68372	uvex 1 G2	94908	276
65658	uvex 1	95348	289	68373	uvex 1 G2	94909	276
65659	uvex 1	95349	289	68374	uvex 1 G2	94900	276
65667	uvex 1	95347	290	68381	uvex 1 G2	94907	277
65668	uvex 1	95348	290	68382	uvex 1 G2	94908	277
65669	uvex 1	95349	290	68383	uvex 1 G2	94909	277
65671	uvex 1 x-tended support	95347	295	68384	uvex 1 G2	94900	277
65672	uvex 1 x-tended support	95348	295	68391	uvex 1 G2	94907	277
65673	uvex 1 x-tended support	95349	295	68392	uvex 1 G2	94908	277
65681	uvex 1 x-tended support	95347	294	68393	uvex 1 G2	94909	277
65682	uvex 1 x-tended support	95348	294	68394	uvex 1 G2	94900	277
65683	uvex 1 x-tended support	95349	294	68401	uvex 1 G2	94907	277
65807	uvex 1 sport white	95797	286	68402	uvex 1 G2	94908	277
65808	uvex 1 sport white	95798	286	68403	uvex 1 G2	94909	277
65809	uvex 1 sport white	95799	286	68420	uvex 1 G2	94900	275
65817	uvex 1 sport white	95797	286	68427	uvex 1 G2	94907	275
65818	uvex 1 sport white	95798	286	68428	uvex 1 G2	94908	275
65819	uvex 1 sport white	95799	286	68429	uvex 1 G2	94909	275
65821	uvex 1 sport white	95797	286	68430	uvex 1 G2	94900	275
65822	uvex 1 sport white	95798	286	68437	uvex 1 G2	94907	275
65823	uvex 1 sport white	95799	286	68438	uvex 1 G2	94908	275
65901	uvex 1 sport	95797	285	68439	uvex 1 G2	94909	275
65902	uvex 1 sport	95798	285	68440	uvex 1 G2	94900	275
65903	uvex 1 sport	95799	285	68447	uvex 1 G2	94907	275
65904	uvex 1 sport	95790	285	68448	uvex 1 G2	94908	275

N.º art.	Colección	Plantilla de repuesto	Página	N.º art.	Colección	Plantilla de repuesto	Página
68449	uvex 1 G2	94909	275	84039	uvex quatro pro		331
68450	uvex 1 G2	94900	275	84062	uvex quatro STX	95954	330
68457	uvex 1 G2	94907	275	84072	uvex quatro STX		330
68458	uvex 1 G2	94908	275	84261	uvex 1 business	95157	298
68459	uvex 1 G2	94909	275	84262	uvex 1 business	95158	298
68460	uvex 1 G2	94900	280	84263	uvex 1 business	95159	298
68467	uvex 1 G2	94907	280	84271	uvex 1 business	95157	298
68468	uvex 1 G2	94908	280	84272	uvex 1 business	95158	298
68469	uvex 1 G2	94909	280	84273	uvex 1 business	95159	298
68470	uvex 1 G2	94900	280	84281	uvex 1 business	95157	298
68477	uvex 1 G2	94907	280	84282	uvex 1 business	95158	298
68478	uvex 1 G2	94908	280	84283	uvex 1 business	95159	298
68479	uvex 1 G2	94909	280	84301	uvex 1 business	95157	299
68480	uvex 1 G2	94900	280	84302	uvex 1 business	95158	299
68487	uvex 1 G2	94907	280	84303	uvex 1 business	95159	299
68488	uvex 1 G2	94908	280	84481	uvex 1 business	95157	299
68489	uvex 1 G2	94909	280	84482	uvex 1 business	95158	299
68490	uvex 1 G2	94900	281	84483	uvex 1 business	95159	299
68497	uvex 1 G2	94907	281	84491	uvex 1 business	95157	299
68498	uvex 1 G2	94908	281	84492	uvex 1 business	95158	299
68499	uvex 1 G2	94909	281	84493	uvex 1 business	95159	299
68500	uvex 1 G2	94900	281	84697	uvex 1 business	95157	298
68507	uvex 1 G2	94907	281	84698	uvex 1 business	95158	298
68508	uvex 1 G2	94908	281	84699	uvex 1 business	95159	298
68509	uvex 1 G2	94909	281	85117	uvex 1 x-tended support	95347	293
68721	uvex 3	94907	329	85118	uvex 1 x-tended support	95348	293
68722	uvex 3	94908	329	85119	uvex 1 x-tended support	95349	293
68723	uvex 3	94909	329	85127	uvex 1 x-tended support	95347	293
68731	uvex 3	94907	329	85128	uvex 1 x-tended support	95348	293
68732	uvex 3	94908	329	85129	uvex 1 x-tended support	95349	293
68733	uvex 3	94909	329	85141	uvex 1 x-tended support	95347	294
68741	uvex 3	94907	328	85142	uvex 1 x-tended support	95348	294
68742	uvex 3	94908	328	85143	uvex 1 x-tended support	95349	294
68743	uvex 3	94909	328	85161	uvex 1 x-tended support	95347	295
69061	uvex 2 trend	95187	322	85162	uvex 1 x-tended support	95348	295
69062	uvex 2 trend	95188	322	85163	uvex 1 x-tended support	95349	295
69063	uvex 2 trend	95189	322	85171	uvex 1 x-tended support	95347	295
69077	uvex 2 trend	95187	323	85172	uvex 1 x-tended support	95348	295
69078	uvex 2 trend	95188	323	85173	uvex 1 x-tended support	95349	295
69079	uvex 2 trend	95189	323	85191	uvex 1 x-tended support	95347	294
69081	uvex 2 trend	95187	323	85192	uvex 1 x-tended support	95348	294
69082	uvex 2 trend	95188	323	85193	uvex 1 x-tended support	95349	294
69083	uvex 2 trend	95189	323	85361	uvex 1 x-tended support	95347	294
69097	uvex 2 trend	95187	324	85362	uvex 1 x-tended support	95348	294
69098	uvex 2 trend	95188	324	85363	uvex 1 x-tended support	95349	294
69099	uvex 2 trend	95189	324	85420	uvex 1	95340	289
69341	uvex 2 trend	95187	325	85427	uvex 1	95347	289
69342	uvex 2 trend	95188	325	85428	uvex 1	95348	289
69343	uvex 2 trend	95189	325	85429	uvex 1	95349	289
69347	uvex 2 trend	95187	325	85430	uvex 1	95340	289
69348	uvex 2 trend	95188	325	85437	uvex 1	95347	289
69349	uvex 2 trend	95189	325	85438	uvex 1	95348	289
69351	uvex 2 trend	95187	325	85439	uvex 1	95349	289
69352	uvex 2 trend	95188	325	85440	uvex 1	95340	290
69353	uvex 2 trend	95189	325	85447	uvex 1	95347	290
69357	uvex 2 trend	95187	325	85448	uvex 1	95348	290
69358	uvex 2 trend	95188	325	85449	uvex 1	95349	290
69359	uvex 2 trend	95189	325	85450	uvex 1	95340	290
69361	uvex 2 trend	95187	322	85457	uvex 1	95347	290
69362	uvex 2 trend	95188	322	85458	uvex 1	95348	290
69363	uvex 2 trend	95189	322	85459	uvex 1	95349	290
69367	uvex 2 trend	95187	322	85467	uvex 1	95347	292
69368	uvex 2 trend	95188	322	85468	uvex 1	95348	292
69369	uvex 2 trend	95189	322	85469	uvex 1	95349	292
69371	uvex 2 trend	95187	323	85477	uvex 1	95347	292
69372	uvex 2 trend	95188	323	85478	uvex 1	95348	292
69373	uvex 2 trend	95189	323	85479	uvex 1	95349	292
69377	uvex 2 trend	95187	323	85607	uvex 1 ladies	95347	291
69378	uvex 2 trend	95188	323	85608	uvex 1 ladies	95348	291
69379	uvex 2 trend	95189	323	85618	uvex 1 ladies	95347	291
69381	uvex 2 trend	95187	323	85619	uvex 1 ladies	95348	291
69382	uvex 2 trend	95188	323	85627	uvex 1 ladies	95347	291
69383	uvex 2 trend	95189	323	85628	uvex 1 ladies	95348	291
69397	uvex 2 trend	95187	324	85647	uvex 1 ladies	95347	291
69398	uvex 2 trend	95188	324	85648	uvex 1 ladies	95348	291
69399	uvex 2 trend	95189	324	94756	Accesorios	-	341
69461	uvex 2 trend	95187	322	94766	Accesorios	-	341
69462	uvex 2 trend	95188	322	94900	Plantillas	-	338
69463	uvex 2 trend	95189	322	94907	Plantillas	-	338
69477	uvex 2 trend	95187	323	94908	Plantillas	-	338
69478	uvex 2 trend	95188	323	94909	Plantillas	-	338
69479	uvex 2 trend	95189	323	95041	uvex 2 xenova®	95347	315
69497	uvex 2 trend	95187	324	95042	uvex 2 xenova®	95348	315
69498	uvex 2 trend	95188	324	95043	uvex 2 xenova®	95349	315
69499	uvex 2 trend	95189	324	95047	uvex 2 xenova®	95347	315
69788	uvex motion style	95956	300	95048	uvex 2 xenova®	95348	315
69798	uvex motion style	95956	300	95049	uvex 2 xenova®	95349	315
69898	uvex motion style	95956	300	95057	uvex 2 xenova®	95347	316
69988	uvex motion style	95956	300	95058	uvex 2 xenova®	95348	316
84002	uvex quatro pro	95954	331	95059	uvex 2 xenova®	95349	316
84012	uvex quatro pro	95954	331	95061	uvex 2 xenova®	95347	318
84022	uvex quatro pro	95954	331	95062	uvex 2 xenova®	95348	318
84032	uvex quatro pro	95954	331				



N.º art.	Colección	Plantilla de repuesto	Página
95063	uvex 2 xenova®	95349	318
95067	uvex 2 xenova®	95347	318
95068	uvex 2 xenova®	95348	318
95069	uvex 2 xenova®	95349	318
95071	uvex 2 xenova®	95347	319
95072	uvex 2 xenova®	95348	319
95073	uvex 2 xenova®	95349	319
95077	uvex 2 xenova®	95347	319
95078	uvex 2 xenova®	95348	319
95079	uvex 2 xenova®	95349	319
95087	uvex 2 xenova®	95347	317
95088	uvex 2 xenova®	95348	317
95089	uvex 2 xenova®	95349	317
95157	Plantillas	-	338
95158	Plantillas	-	338
95159	Plantillas	-	338
95177	Plantillas	-	338
95178	Plantillas	-	338
95179	Plantillas	-	338
95187	Plantillas	-	338
95188	Plantillas	-	338
95189	Plantillas	-	338
95281	Plantillas	-	339
95282	Plantillas	-	339
95283	Plantillas	-	339
95284	Plantillas	-	339
95285	Plantillas	-	339
95286	Plantillas	-	339
95287	Plantillas	-	339
95288	Plantillas	-	339
95289	Plantillas	-	339
95340	Plantillas	-	338
95347	Plantillas	-	338
95348	Plantillas	-	338
95349	Plantillas	-	338
95531	uvex 2 xenova®	95347	315
95532	uvex 2 xenova®	95348	315
95533	uvex 2 xenova®	95349	315
95537	uvex 2 xenova®	95347	315
95538	uvex 2 xenova®	95348	315
95539	uvex 2 xenova®	95349	315
95547	uvex 2 xenova®	95347	316
95548	uvex 2 xenova®	95348	316
95549	uvex 2 xenova®	95349	316
95551	uvex 2 xenova®	95347	318
95552	uvex 2 xenova®	95348	318
95553	uvex 2 xenova®	95349	318
95557	uvex 2 xenova®	95347	318
95558	uvex 2 xenova®	95348	318
95559	uvex 2 xenova®	95349	318
95561	uvex 2 xenova®	95347	319
95562	uvex 2 xenova®	95348	319
95563	uvex 2 xenova®	95349	319
95567	uvex 2 xenova®	95347	319
95568	uvex 2 xenova®	95348	319
95569	uvex 2 xenova®	95349	319
95577	uvex 2 xenova®	95347	317
95578	uvex 2 xenova®	95348	317
95579	uvex 2 xenova®	95349	317
95581	uvex 2 xenova®	95347	316
95582	uvex 2 xenova®	95348	316
95583	uvex 2 xenova®	95349	316
95591	uvex 2 xenova®	95347	315
95592	uvex 2 xenova®	95348	315
95593	uvex 2 xenova®	95349	315
95597	uvex 2 xenova®	95347	315
95598	uvex 2 xenova®	95348	315
95599	uvex 2 xenova®	95349	315
95607	uvex 2 xenova®	95347	316
95608	uvex 2 xenova®	95348	316
95609	uvex 2 xenova®	95349	316
95641	uvex 2 xenova®	95347	318
95642	uvex 2 xenova®	95348	318
95643	uvex 2 xenova®	95349	318
95647	uvex 2 xenova®	95347	318
95648	uvex 2 xenova®	95348	318
95649	uvex 2 xenova®	95349	318
95661	uvex 2 xenova®	95347	319
95662	uvex 2 xenova®	95348	319
95663	uvex 2 xenova®	95349	319
95667	uvex 2 xenova®	95347	319
95668	uvex 2 xenova®	95348	319
95669	uvex 2 xenova®	95349	319
95687	uvex 2 xenova®	95347	317
95688	uvex 2 xenova®	95348	317
95689	uvex 2 xenova®	95349	317
95691	uvex 2 xenova®	95347	319
95692	uvex 2 xenova®	95348	319
95693	uvex 2 xenova®	95349	319
95790	Plantillas	-	338
95797	Plantillas	-	338
95798	Plantillas	-	338

N.º art.	Colección	Plantilla de repuesto	Página
95799	Plantillas	-	338
95954	Plantillas	-	339
95956	Plantillas	-	339
9698100	uvex nano shoe add on	-	340
9698300	uvex nano shoe add in	-	340
98754	Accesorios	-	341



El seminario práctico ayuda a definir el equipamiento necesario para proteger a los empleados basándose en el análisis de riesgos y a seleccionar la protección apropiada para los pies

- determinación de los fundamentos para los campos de uso de los equipos de protección personal para la protección de los pies
- información sobre la normativa: diferencias entre exigencias generales y adicionales y sus campos de aplicación
- presentación de las identificaciones para la protección de los pies y del significado de los diferentes códigos
- identificación y evaluación de riesgos, elaboración de un análisis de riesgos y deducción del equipamiento necesario
- materiales, procesos de fabricación y campos de aplicación entre otros
 - Materiales exteriores y para el forro
 - Suelas
 - Puntera
 - Plantillas antiperforación
- selección de la protección para pies adecuada para su campo de aplicación

Destinatarios

Empleados de una empresa responsables de la seguridad en el trabajo de los trabajadores, p. ej., encargados de seguridad, compradores especializados y miembros de los comités de empresa

Encontrará más información y podrá realizar la inscripción en uvex-academy.de, por teléfono en **+49 911 9736-1710** o academy@uvex.de

